

2022

# 강원기후 카드뉴스

3호 (지난가을 돌아보기)

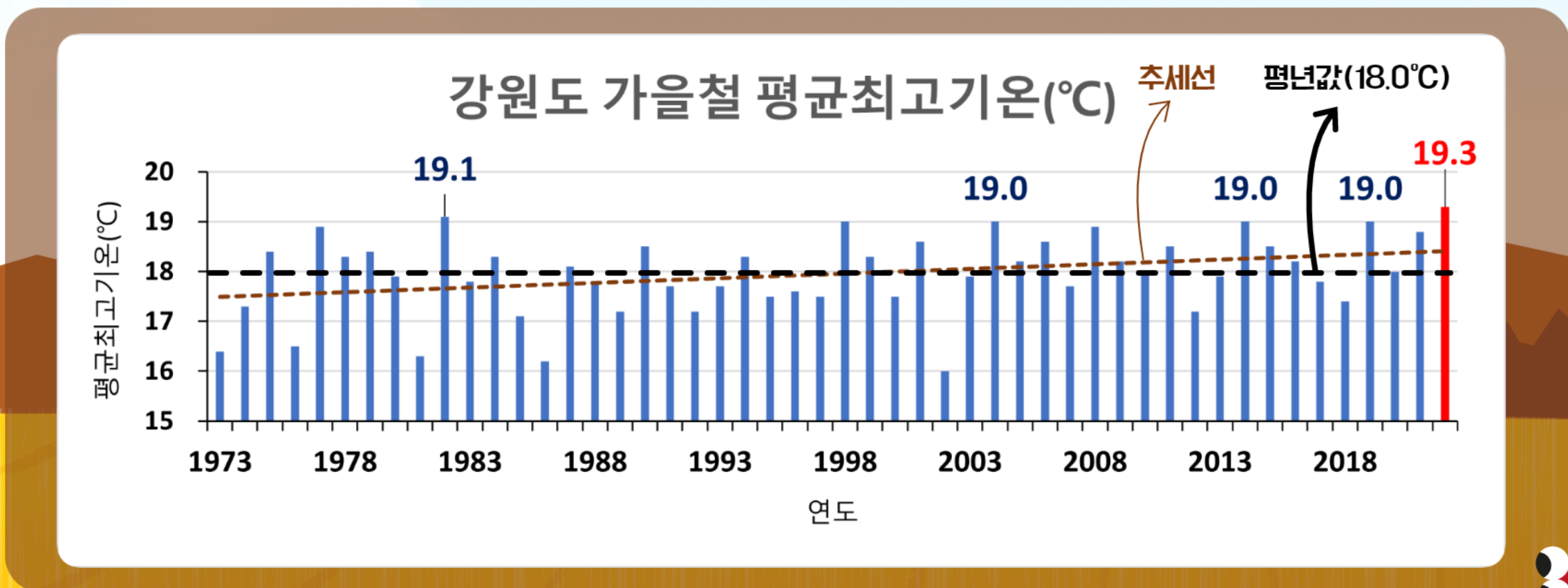
지난가을  
강원도의 날씨를  
한번 돌아볼까요?



평균 최고기온 역대 1위!!



# 늦가을 역대 가장 높은 낮 기온!



○ 올가을 강원도 <sup>1)</sup> **평균최고기온** 19.3°C, **역대** <sup>2)</sup> **1위** 기록

○ 9월 중순 : 평균기온 21.3°C, **역대 1위** 기록

↳ 태풍(제12호 '무이파', 제14호 '난마돌')으로부터 더운 공기 유입

○ 11월 : 평균최고기온 14.7°C, **역대 1위** 기록

↳ 이동성 고기압의 영향을 주로 받아 낮기온이 크게 오름

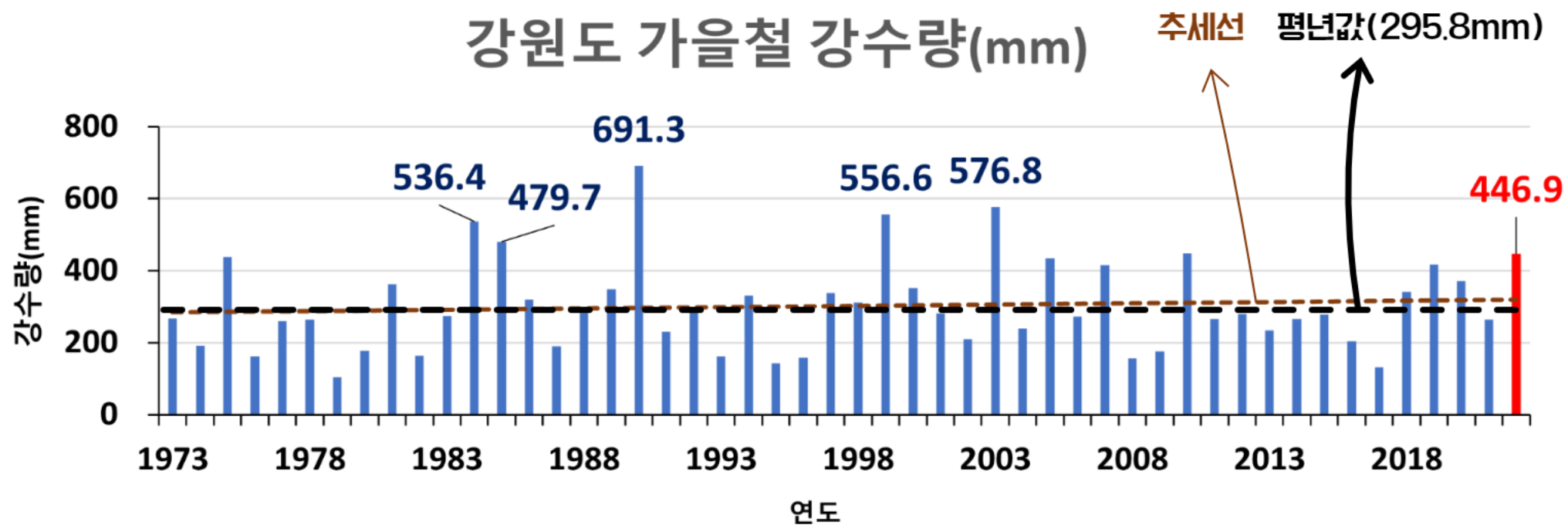


1) 강원도 관측값: 강원영서(철원, 대관령, 춘천, 원주, 인제, 홍천) 6개 지점, 강원영동(속초, 강릉, 태백) 3개 지점의 평균값

2) 역대: 1973년 관측 이래, 기상관측망을 대폭 확충한 시기를 말함

가을철 강수량 평년대비 약 1.6배!

# 초가을 태풍으로 많은 비!



○ 평년보다 많은 강수량, 특히 9월 상순, 10월 상순에 집중

○ 9월 상순: 제1호 태풍 '힌남노' → 강원산지, 강원영동 강수 집중

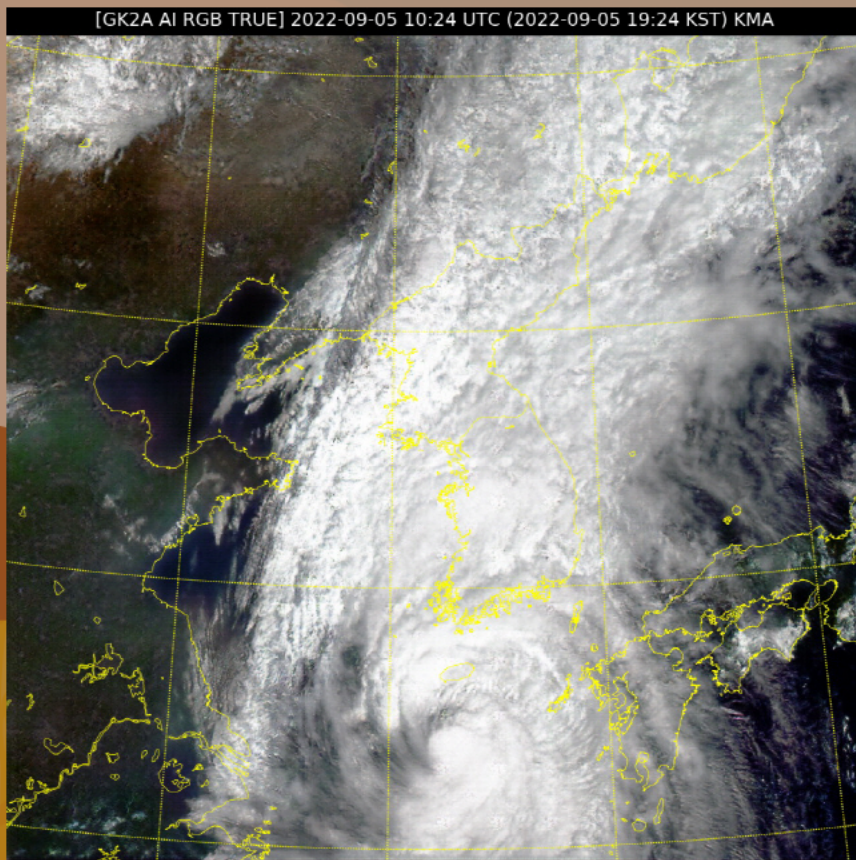
↳ 9월 4~6일: 미시령(인제) 294.5mm / 해안(양구) 282.5mm / 진부령(고성) 272.9mm

○ 10월 상순: 전선 동반된 저기압 → 강원전역 강수 집중

↳ 10월 2~7일: 미시령(인제) 341.5mm / 간성(고성) 333.5mm / 연곡(강릉) 328.5mm

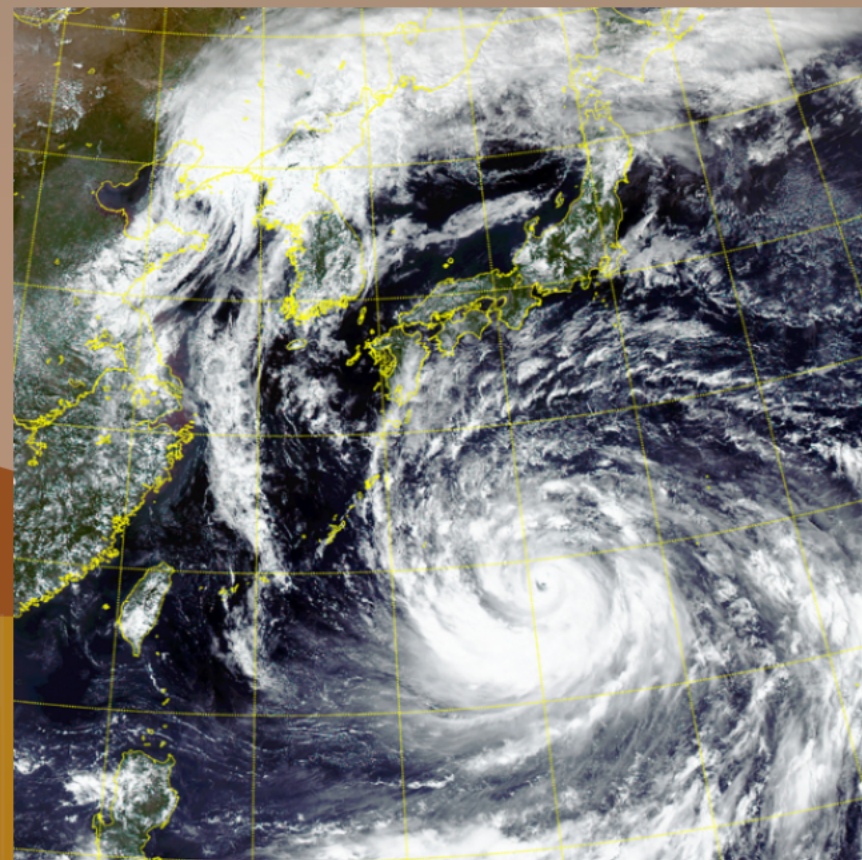
다시 돌아보는 올가을 기상이슈들...①

# 한반도에 영향을 준 태풍들



**제11호 태풍 '힌남노'**

발생~소멸: 8.28. ~ 9.6.



**제14호 태풍 '난마돌'**

발생~소멸: 9.13. ~ 20.

◦ 두 태풍 모두 우리나라 남동쪽 북상 → **강원산지, 강원영동 중심 영향**

↳ 일최대순간풍속 / 9월 5일: 설악산 32.1m/s, 9월 19일: 항로봉 24.6m/s, 양양공항 21.8m/s

◦ 특히 제11호 태풍 '힌남노' 당시 60여명 대피<sup>3)</sup>

↳ 강원도 내 주택 마당 침수, 담장 붕괴 및 차량 미끄러짐 등 피해 발생!



다시 돌아보는 올가을 기상이슈들...②

# 첫눈, 그리고 10월 대설주의보



첫눈 내린 설악산(10.10.)

※출처: 설악산국립공원

○ 10월 10일 설악산에서 **첫눈 관측**<sup>4)</sup>

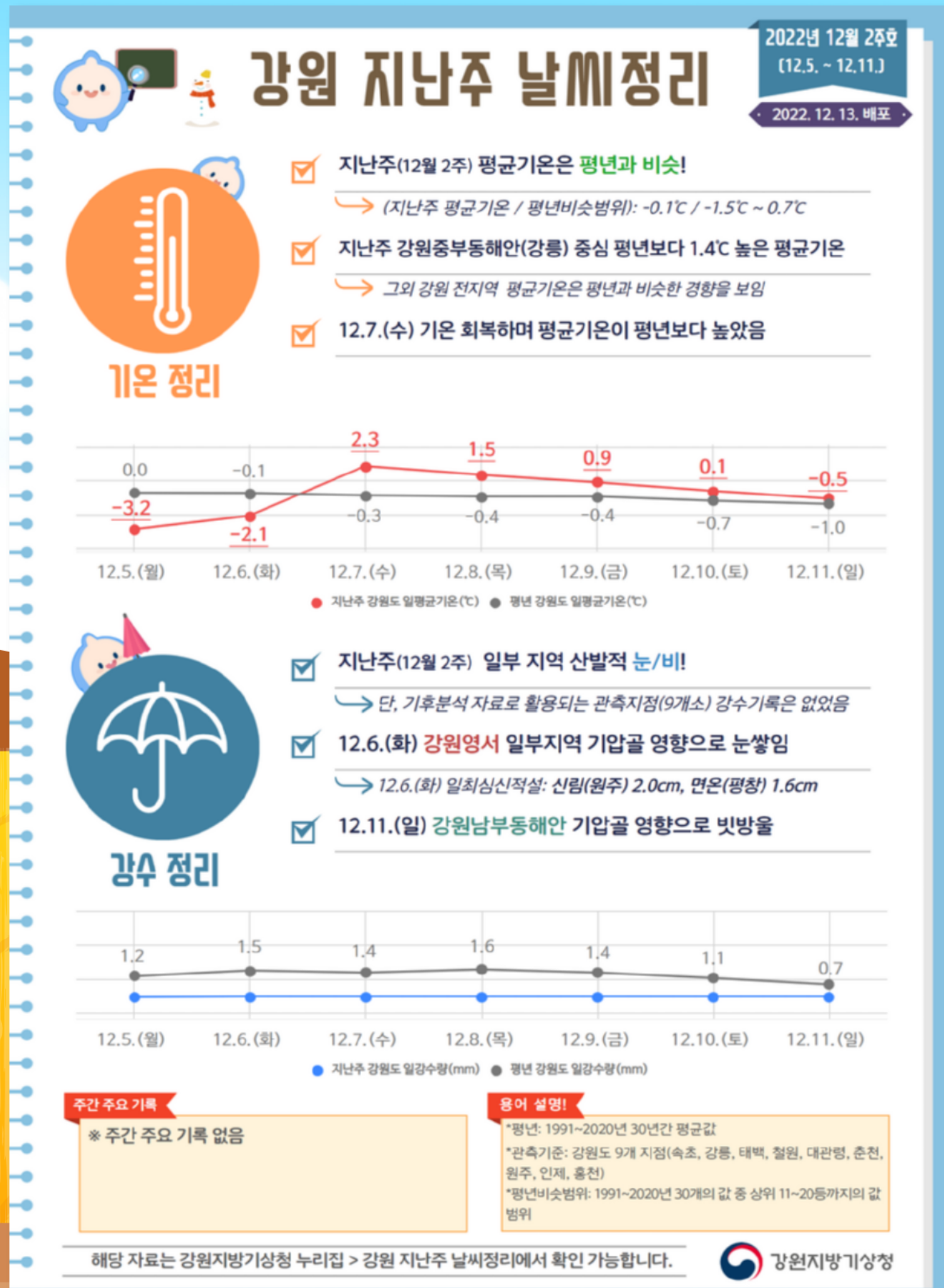
↳ 2021년 첫눈(10.19.)보다 9일 이르고, 2020년 첫눈(11.3.)보다 23일 이름

○ 17년 만의 강원도 **10월 대설특보!**

↳ 10월 24일 강원북부산지에 대설주의보 발효되며 2015년 10월 22일 이후 첫 10월 대설특보!

4) 설악산 계절관측: 설악산국립공원측에서 관측 진행

# 이제는 매주 기후정보가 내손에!



이제 매주 강원도의 기상 특성과 이슈들을 카드뉴스로 접해 보아요!  
강원지방기상청 누리집 > 강원 지난주 날씨정리에서 확인 가능해요!