



기류분석 및 예측정보

기 상 청

2011년 11월 9일 08시 00분

□ 기류 이동 현황과 전망

○ 오늘과 내일(10일) 동해상에서 확장하는 고기압의 영향으로 상층바람은 주로 일본 동쪽으로 흘러가겠음

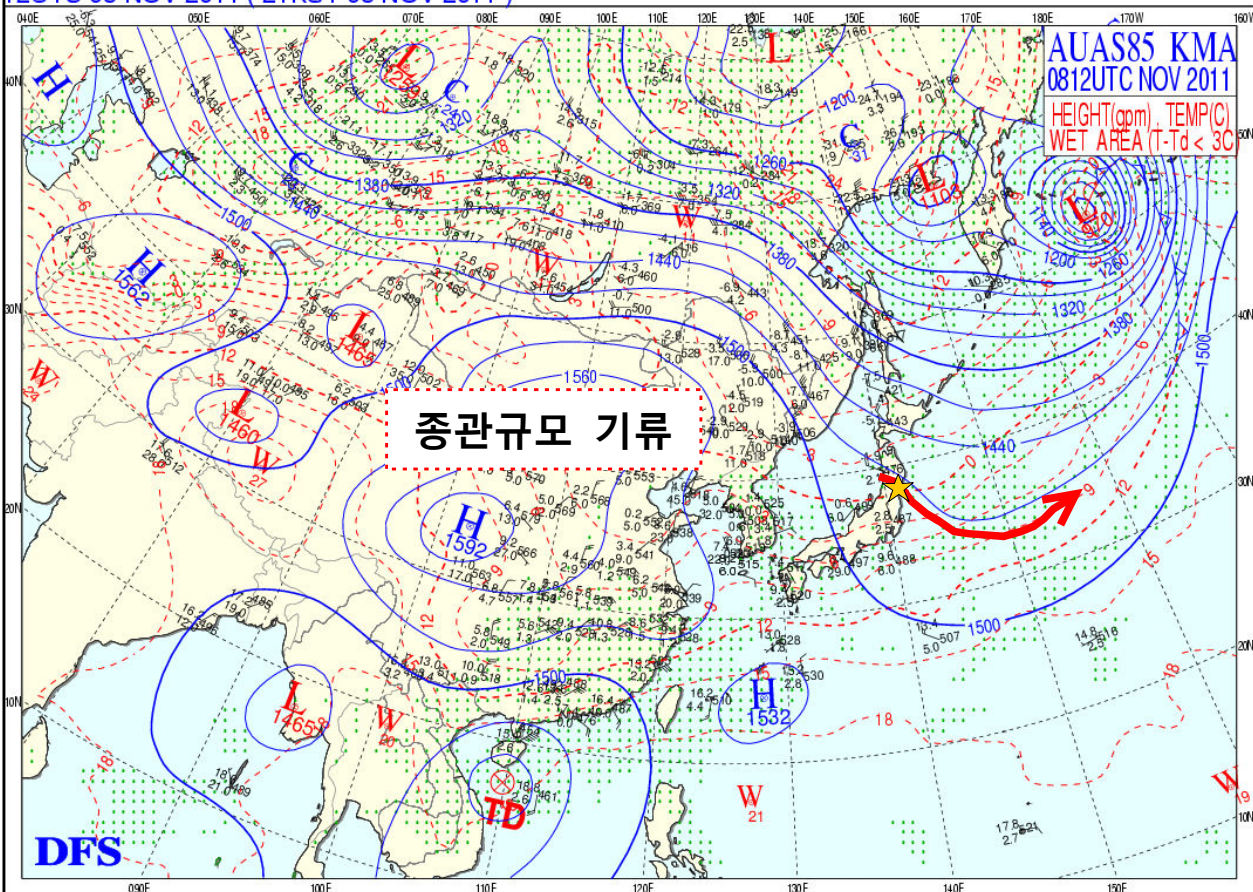
오늘 : 북서~북풍, 내일 : 북~북동풍

⇒ 방사성물질은 주로 상층바람을 따라 일본 남쪽으로 확산되겠으며, 우리나라 쪽으로 유입될 가능성은 낮겠음

□ 참고자료

○ 현재(11월 8일 21시) 기상상황 : 850hPa 기류

12UTC 08 NOV 2011 (21KST 08 NOV 2011)

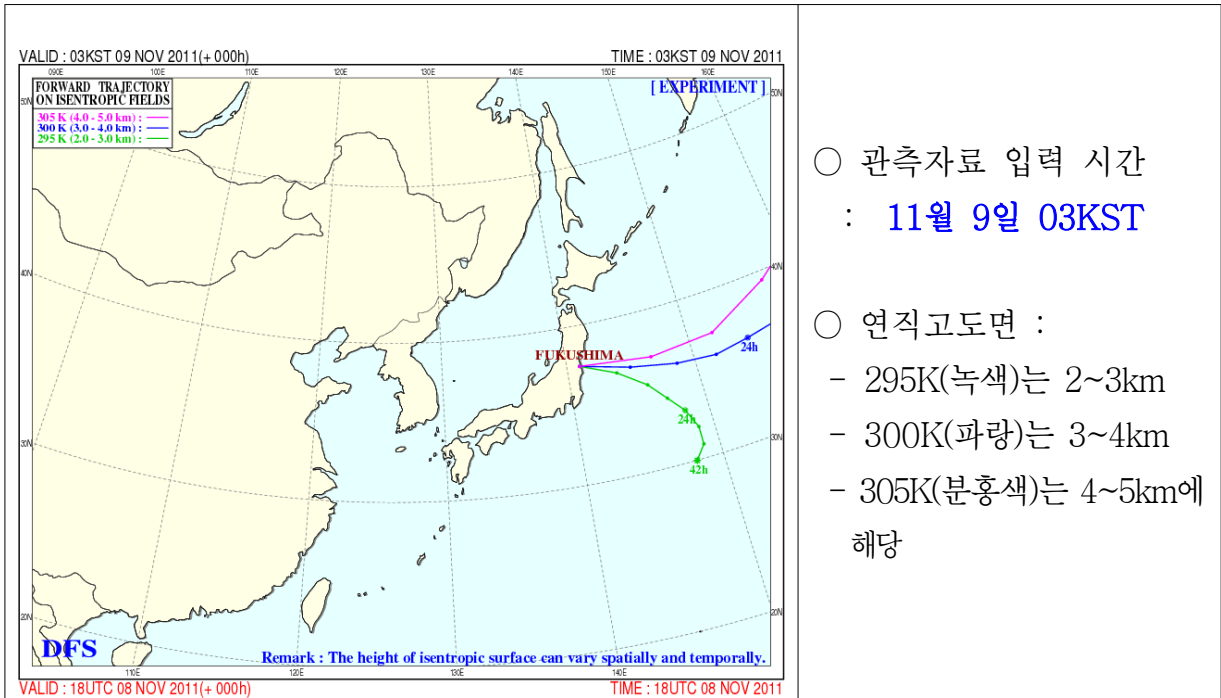


Korea Meteorological Administration(KMA)

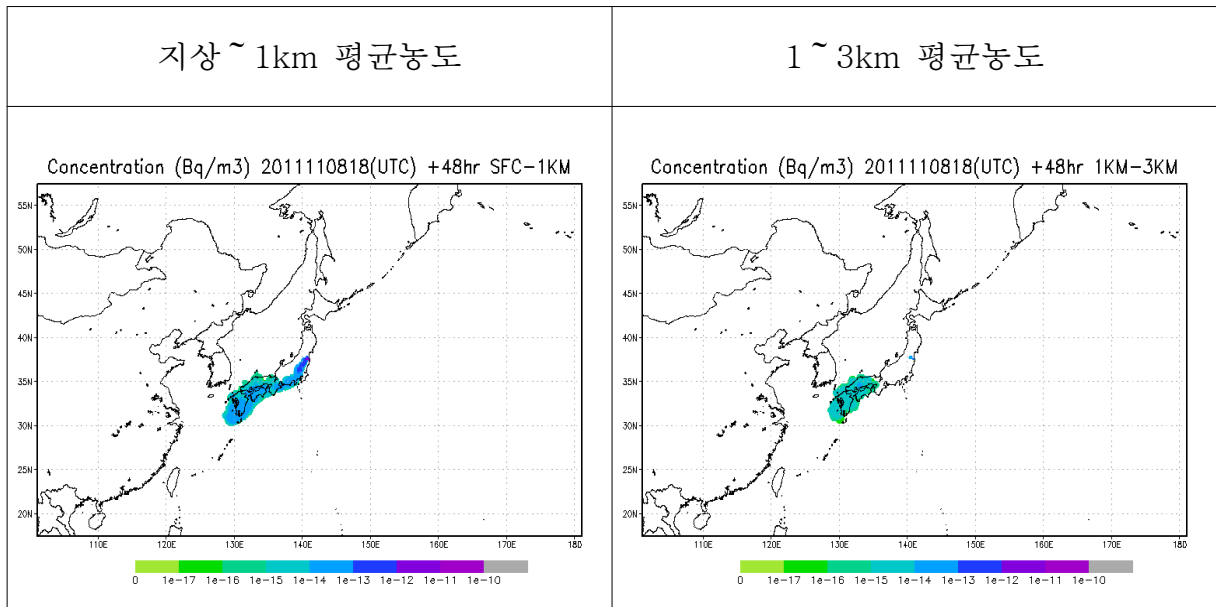
12UTC 08 NOV 2011 (21KST 08 NOV 2011)

2쪽 계속

○ 기류추적도



○ **도의** 방사능 확산에 대한 슈퍼컴 **예상** 결과 (원전에서 48시간 연속 배출한다고 가정) (9일 03시 기준 → 11일 03시(+ 48시간) 예상)



※ 「기류분석 및 예측정보」는 일 4회(02, 08, 14, 20시) 제공 됩니다.