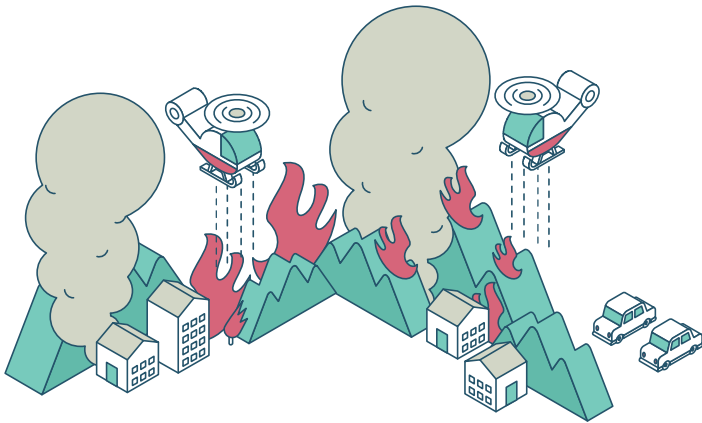


# 강원도 동해안 산불, 기상정보로 진압하다!

세계 IT 강국인 대한민국. 그러나 재난 분야에서의 IT 활용도는 아직 걸음마 단계라고 할 수 있다. 우리나라의 관료 조직은 새로운 것을 받아들이고 도전하기보다 예전부터 해왔던 업무를 반복하는 수레바퀴형 행정에 익숙해져 있다. 이제부터라도 시대 변화에 스스로 도전해보면 어떨까 하는 생각을 가져본다.



소기웅  
강원도 동해안산불방지센터 소장



이동식기상관측차량 뒤쪽 산에서 헬기로 진화하는 모습

## 강원도 동해안 산불방지센터의 설립 배경

1988년 이후, 강원도의 대형 산불\*은 22건이었으며, 이중 91%인 20건은 동해안 지역에서 발생했다. 최근 2년간 발생 현황(2017년 삼척·강릉, 2018년 삼척·고성)을 보더라도 대형 산불은 점차 늘어나는 추세이다. 특히 동해안 지역은 기상 특성상 대형 산불이 상존할 위험이 있어 특별 권역 대응이 필요하다는 인식이 대두되었다. 이에 따라, 지난해 국가위기관리센터를 중심으로 관계부처들이 모여 수차례의 회의와 토론을 진행했다. 그 결과, 산불 진화자원을 통합관리하고 지휘체계를 강화할 수 있는 강원도 동해안 산불방지센터가 탄생하게 되었다.

※ 대형 산불: 100ha이상, 24시간 지속된 산불을 의미하며, 100ha는 축구장 100개 정도의 크기이다

## 센터의 기능과 역할

본 센터는 산불 예방 및 상황 판단, 산불 진압 지휘통제 보좌, 산불 대응 통합관리, 산불 피해 사후조사 등을 핵심으로 하는 협업 조직이다. 상황대응실과 통합지원실 등 2개 실로 구성되어 있다. 상황대응실은 상황관리 및 권역 진화자원 통합운영을 주 업무로 하며, 통합지원실은 관계기관 공조, 위기 징후 감시, 산불 예방 등을 담당한다. 총 구성 인원은 23명으로 소방청 소속 5명, 강원도 소속 5명, 산림청 소속 6명, 동해안 6개 시군 소속 6명, 기상청 소속 1명이 근무한다. 본 센터는 산불 시기에만 운영되던 시스템에서 벗어난 전국 유일의 24시 산불대응 조직으로서, 상황 관제를 위해 9명이 3명씩 조를 편성하여 24시 3교대로 상시 근무한다.



앞으로 센터는 산불 초기 대응 역량을 강화할 뿐만 아니라, 강원도 동해안 6개 시·군의 진화자원인 헬기, 진화 장비, 인력을 통합관리 운영하고, 일상불란한 지휘체계를 통한 컨트롤타워 역할을 수행하게 된다. 또, 일일 기상상황, 산불 발생 시 산불 확산정보, 산불 진화 대책 등의 정보를 공유하고 언론 대응 창구를 일원화함으로써 혼선을 방지할 예정이다.

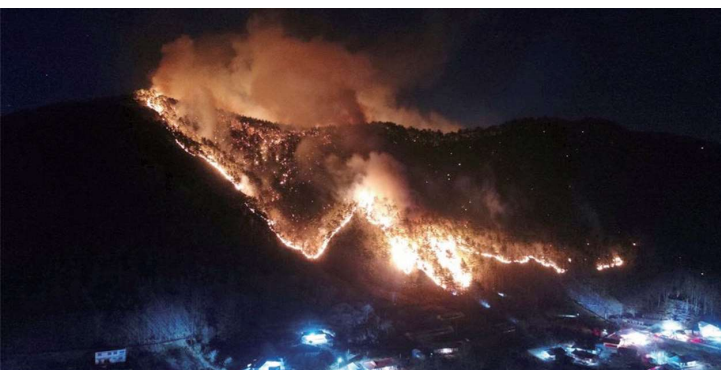
### 효과적인 산불 예방과 진화

대형 산불을 방지하기 위해서는 무엇보다도 체계적인 예방 활동이 중요하다. 기상청의 '재해기상 모바일 관측시스템'이나 산림과학원의 '산불 발생 지역에 대한 집중적인 예찰활동과 홍보활동'을 적극 활용하는 것도 구체적인 방법이 될 수 있다. 산불을 예방만으로 방지할 수 있다면 그보다 좋은 일은 없을 것이다. 그러나 현실은 그렇게 녹록지 않다. 산에 들어간 사람이 실수로 낸 불이든, 고의로 낸 불이든 일단 산불이 발생하면 진화에 주력해야 한다. 그것이 산불 대응 기관의 일관된 목표와 기능이다.

### 기상청과의 멋진 협업을 기대하며

올해 1월 1일, 새해를 알리는 시작과 동시에 양양에서 산불이 발생했다. 겨울 산불도 봄철, 가을철 산불 못지않게 심각해질 수 있다는 걸 깨닫게 해준 산불이었다. 산불 관련 대응기관의 신속한 공조와 협업으로 피해를 최소화할 수 있었다는 게 그나마 위안이었다. 국립기상과학원 재해기상연구센터가 'IT기술을 활용한 모바일 관측차량'으로 지상관측자료를 실시간 제공해주고, 강원지방기상청 예보과가 기상상황에 대해 실시간 알려준 덕분에 산불 확산 예측과 방어 전략을 성공적으로 수립할 수 있었다. 센터를 대표하여, 이 자리에서 다시 한 번 감사의 마음을 전하고 싶다. 향후에도 산불 발생 시 효과적인 진압 작전을 펼칠 수 있도록 지속적인 지원을 부탁드립니다.

산불 피해는 행정기관의 노력만으로 줄일 수 없다. 모두 함께 지속적으로 관심을 갖고 아름다운 강원도의 소중한 산림을 산불로부터 지키는 데 함께 참여해주시길 바란다. 🙏



양양군 서면 산불 1월 1일 밤



1월 2일 오전 진화 모습

※ 사진 제공: 강원도동해안산불방지센터