



2017년 5월 12일 14:00 발표

### ◆ 대구·경북 가뭄 및 강수량 현황 ◆

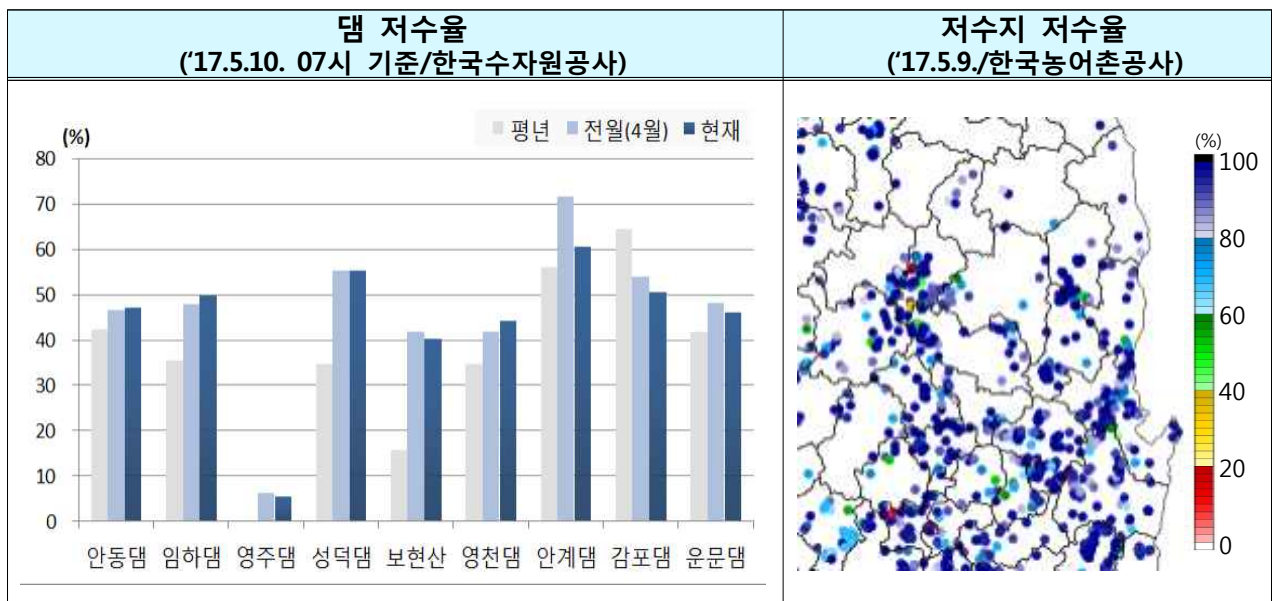
- 영덕 지역에서 약한가뭄이 나타나고 있고, 그 외 대부분 경북지역은 정상 상태임
- 최근 6개월(16.11.10.~17.5.9) 대구·경북 평균 누적 강수량은 220.8mm로 평년대비 88.2%임

### □ 주요지점 저수위 현황

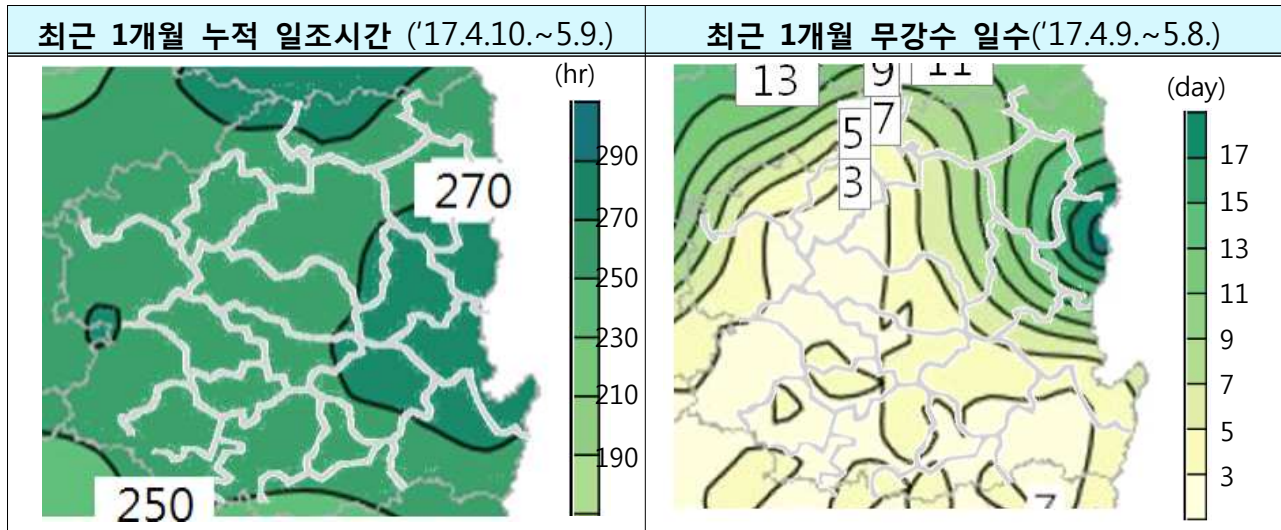
- 대구·경북 댐 및 전국 저수지 현황

구 분		다목적 댐					용수댐			
		안동 (안동)	임하 (안동)	영주 (영주)	성덕 (청송)	보현산 (영천)	안계 (경주)	감포 (경주)	운문 (청도)	영천 (영천)
저수위 (EL.m)	현재	145.7	150.6	135.8	354.6	225.3	39.3	33.7	139.8	148.8
	평년	143.7	145.1	123.8	348.1	216.0	38.6	36.2	138.5	146.3
저수량 (백만 m <sup>3</sup> )	현재	590.7	295.5	10.0	15.4	8.9	11.2	1.3	73.7	45.7
	총	1248.0	595.0	181.1	27.9	22.2	18.4	2.6	160.3	103.2
저수율(%)	현재	47.3	49.7	5.5	55.3	40.3	60.5	50.6	46.0	44.3

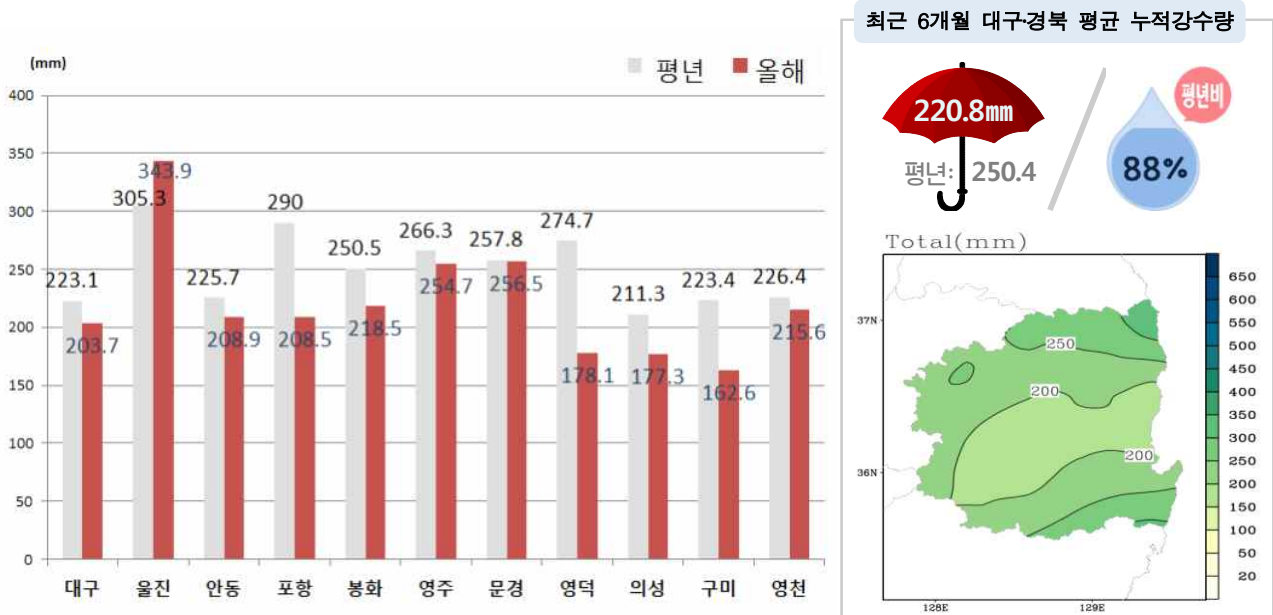
(17.5.10. 07시 기준/한국수자원공사)



## □ 가뭄 관련 관측자료



## □ 최근 6개월 대구·경북 누적강수량 현황 ('16.11.10.~'17.5.9.)



## □ 강수전망

(평년대비 ■:비슷함, ▲:많음, ▼:적음)

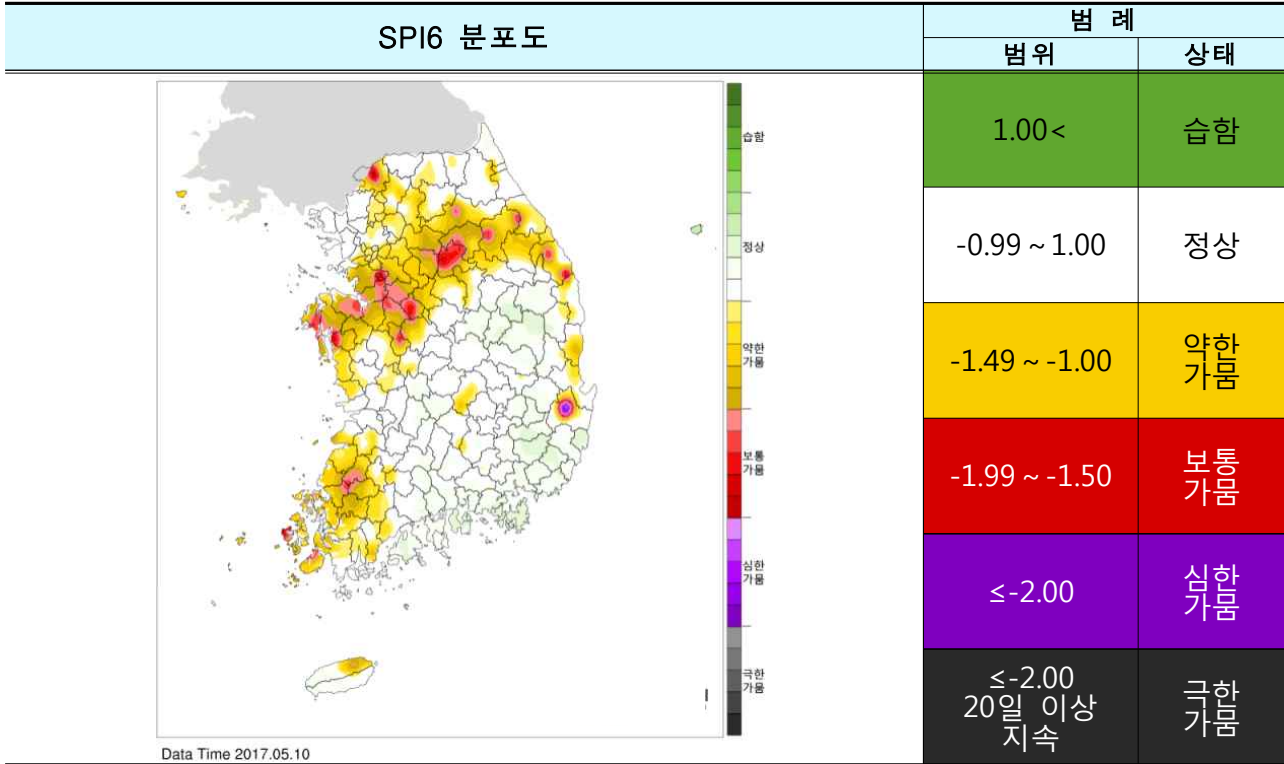
기간	1주 (05.22~05.28)	2주 (05.29~06.04)	3주 (06.05~06.11)	4주 (06.12~06.18)	
1개월	▲ 또는 ■ (평년:17.2mm)	▼ (평년:14.7mm)	▼ (평년:19.8mm)	▼ 또는 ■ (평년:26.0mm)	
기간	5월		6월		7월
3개월	▼ 또는 ■ 평년:85.5mm		▼ 또는 ■ 평년:137.3mm		■ 평년:234.4mm

※ 1개월 전망: '17.5.11. 10시 발표 / 3개월 전망: '17.4.24. 10시 발표

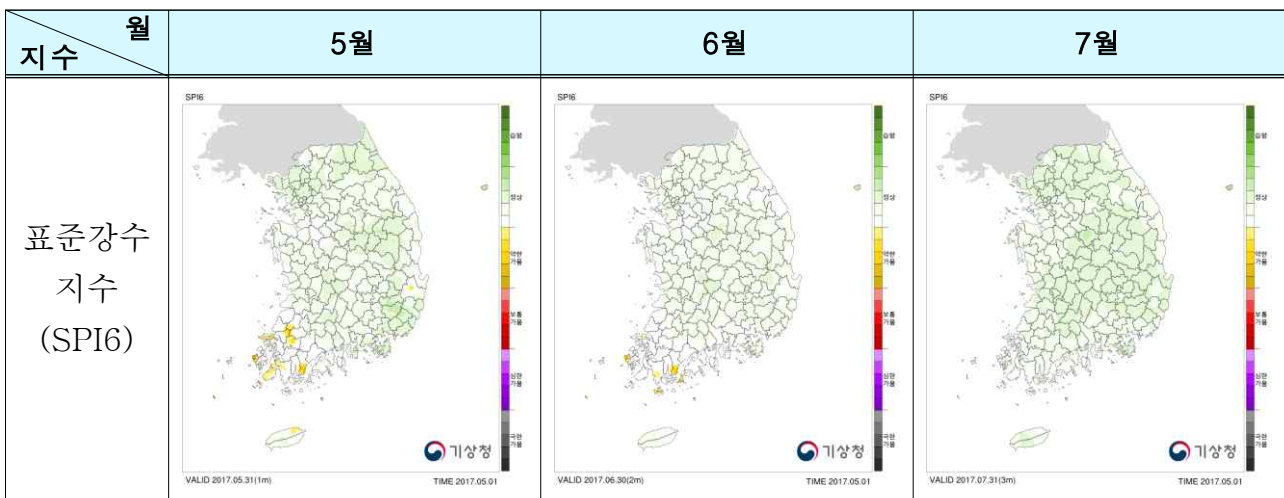
# □ 대구경북 가뭄현황 및 전망 (17.5.10. 기준)

○ 지점별 가뭄지수(SPI6)<sup>1)</sup> 및 상태

구분 \ 지점	대구	울진	포항	영주	문경	영덕	의성	구미	영천
SPI6	-0.37	0.2	-0.97	-0.09	0.01	-1.1	-0.4	-0.96	-0.35
가뭄상태	정상	정상	정상	정상	정상	약한가뭄	정상	정상	정상



○ 가뭄전망 : 3개월 전망(2017년 05월 01일 기준, 다음 3개월 전망은 6월 1일에 생산)



1) 표준강수지수(SPI6) : 수 개월의 누적 강수량을 이용하여 가뭄빈도를 나타내는 지수로 위 자료는 6개월 자료를 이용함(시간단위가 길수록 장기가뭄, 짧을수록 단기가뭄을 나타냄), 표준강수지수는 최근에 개발된 것으로 가뭄대책 마련을 위한 지수로 사용하고 있음.

□ 5월 가뭄 예·경보 (17.5.12. 발표)

○ 5월 현재 : 대구·경북 해당 지역 없음

		
기상가뭄지도	생활 및 공업용수 가뭄지도	농업용수 가뭄지도

구분	기상가뭄	생활 및 공업용수 가뭄	농업용수 가뭄
주의(Yellow)	-	-	-
심함(Orange)	-	-	-
매우심함(Red)	-	-	-

○ 1개월 전망 : 가뭄 전망 지역 없음

		
기상가뭄지도	생활 및 공업용수 가뭄지도	농업용수 가뭄지도

구분	기상가뭄	생활 및 공업용수 가뭄	농업용수 가뭄
주의(Yellow)	-	-	-
심함(Orange)	-	-	-
매우심함(Red)	-	-	-

○ 3개월 전망 : 가뭄 전망 지역 없음

		
기상가뭄지도	생활 및 공업용수 가뭄지도	농업용수 가뭄지도

구분	기상가뭄	생활 및 공업용수 가뭄	농업용수 가뭄
주의(Yellow)	-	-	-
심함(Orange)	-	-	-
매우심함(Red)	-	-	-

「자료출처 국민안전처」