

대구·경북 『미리 알아보는 기상기후정보』 5월호



대구기상지청 기후서비스과
2018년 4월 25일 10시 발표

5월의 기상전망

- 기 온 : 대체로 평년과 비슷하거나 높겠으나, 기온의 일교차와 변동성이 크겠습니다
- 강수량 : 대체로 평년과 비슷하겠습니다

월	화	수	목	금	토	일
30	1	2	3	4	5	6
이동성 고기압의 영향을 주로 받겠으나, 남서쪽에서 다가오는 저기압의 영향을 받을 때가 있습니다				(평균기온) 평년보다 높음 (강수량) 평년과 비슷하거나 많음		
7	8	9	10	11	12	13
이동성 고기압의 영향을 주로 받겠습니다				(평균기온) 평년과 비슷하거나 높음 (강수량) 평년과 비슷하거나 적음		
14	15	16	17	18	19	20
이동성 고기압의 영향을 주로 받겠습니다				(평균기온) 평년과 비슷하거나 높음 (강수량) 평년과 비슷하거나 적음		
21	22	23	24	25	26	27
이동성 고기압의 영향을 주로 받겠으나, 남서쪽에서 다가오는 저기압의 영향을 받을 때가 있습니다				(평균기온) 평년과 비슷 (강수량) 평년과 비슷하거나 많음		
28	29	30	31			

5월의 대표 기상현상

■ 고온



5월 중순부터 우리나라 남쪽을 지나는 이동성 고기압의 영향으로 따뜻한 공기가 유입되고, 낮에는 강한 일사가 더해져 기온이 큰 폭으로 오르기도 함

■ 강풍



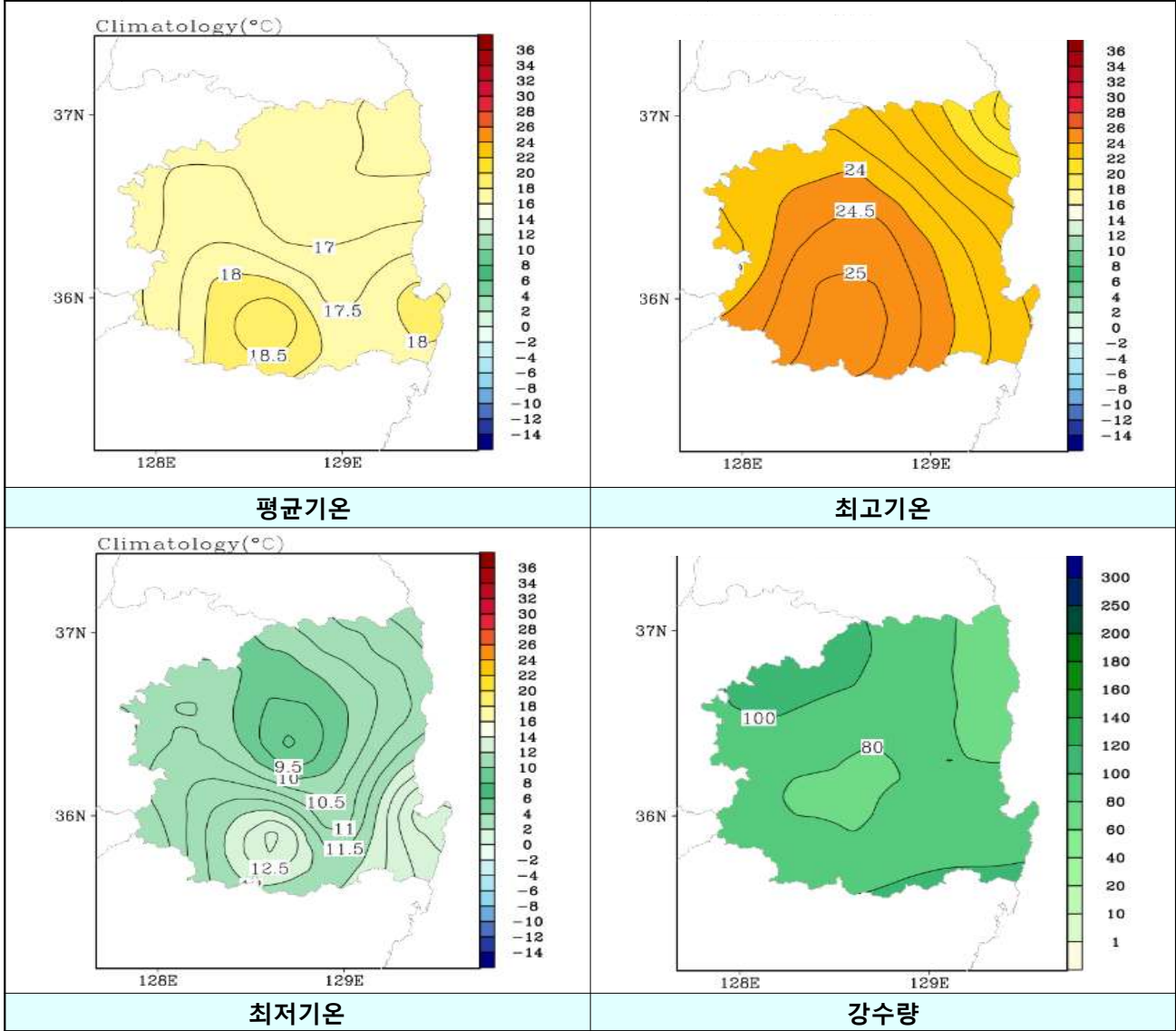
한기와 난기의 교차가 심해 강한 바람이 자주 나타남. 국지적으로 강한 바람이 불어 돌풍으로 인한 비닐하우스 붕괴 등의 피해가 생길 수 있음

5월의 대구·경북 지점별 평년 기후정보

■ 지점별 기후 평년값 및 분포도

(단위 : 기온 °C, 강수량 mm)

	대구	울진	포항	영주	문경	영덕	의성	구미	영천
평균기온	19.1	16.1	18.2	16.9	17.2	16.7	16.8	18.0	17.3
최고기온	25.3	20.7	23.2	23.6	23.9	22.5	24.8	24.9	24.5
최저기온	13.5	11.6	13.8	10.0	10.6	11.1	8.8	11.3	10.4
강수량	80.0	70.0	85.2	109.9	106.1	75.6	78.3	77.0	87.2



■ 대구·경북 5월 평균 기상현상일수

(단위 : 일)

기상현상	대구	울진	포항	영주	문경	영덕	의성	구미	영천
황사	1.1	0.6	0.8	0.6	1.0	0.5	0.6	0.7	0.8
강수	8.6	8.0	8.8	8.1	8.2	7.4	7.8	8.1	8.3

※ 평년기간 : 1981~2010년

5월 순별 기후정보(최근10년간(2008~2017년))

		대구	울진	포항	영주	문경	영덕	의성	구미	영천
평균 기온 (°C)	상순	19.5	15.9	18.6	16.8	17.1	17.6	16.9	18.5	17.5
	중순	19.8	16.2	18.9	17.0	17.2	17.6	17.0	18.6	17.8
	하순	21.6	17.4	20.0	19.2	19.3	19.0	19.1	20.8	19.4
강수량 (mm)	상순	19.4	11.8	13.3	23.9	21.4	12.8	14.9	17.1	18.7
	중순	25.6	20.6	29.8	44.0	40.5	22.4	28.6	24.1	31.3
	하순	26.9	27.0	29.6	29.7	27.5	26.5	25.5	24.5	29.8



5월 기후 극값

구분		대구	울진	포항	영주	구미	안동	울릉도
기온 (°C)	일평균 기온 최고	29.5 (2014.05.31.)	26.74 (2014.05.27.)	27.1 (1988.05.19.)	25.4 (2014.05.31.)	27.4 (2014.05.31.)	25.7 (2014.05.31.)	25.6 (2017.05.30.)
	일최고 기온 최고	37.4 (2014.05.31.)	34.0 (2017.05.19.)	36.1 (1983.05.31.)	35.2 (2014.05.31.)	36.7 (2014.05.31.)	35.1 (2000.05.25.)	29.4 (1979.05.29.)
	일최저 기온 최저	1.8 (1934.05.01.)	2.8 (2003.05.09.)	3.7 (1953.05.03.)	1.2 (1978.05.07.)	1.3 (1981.05.04.)	1.8 (1976.05.05.)	3.8 (1947.05.09.)
강수량 (mm)	일강수량 최고	111.5 (2003.05.30.)	99.0 (2010.05.23.)	122.0 (2003.05.30.)	111.0 (1980.05.25.)	94.0 (2003.05.30.)	105.0 (1993.05.13.)	140.5 (2006.05.06.)
풍속 (m/s)	일최대 풍속 최고	24.3 (1916.05.07.)	21.7 (1982.05.04.)	29.3 (1956.05.05.)	14.2 (1999.05.19.)	13.5 (1988.05.12.)	14.2 (1988.05.12.)	33.3 (1961.05.10.)
	일최대 순간풍속 최고	24.8 (1981.05.12.)	34.0 (1996.05.09.)	28.0 (1977.05.14.)	20.8 (1997.05.19.)	17.8 (2000.05.01.)	24.8 (1997.05.30.)	46.6 (1984.05.02.)

농업 기상정보(2017년 5월 안동 농업기상관측자료)

	평균풍속 (m/s)		평균기온 (°C)		평균 지면 온도 (°C)	평균지중온도 (°C)					평균습도 (%)			평균토양수분 (%)				복사합 (MJ/m²)			평균 조도 (lux)		
	1.5 m	4.0 m	50 cm	15 m		4.0 m	5 cm	10 cm	20 cm	30 cm	50 cm	1.0 m	50 cm	1.5 m	4.0 m	10 cm	20 cm	30 cm	50 cm	전천		반사	순
상순	1.4	1.7	17.8	17.7	17.2	22.1	19.6	19.4	18.3	17.4	15.9	14.2	52	52	43	3	8	13	16	272.31	77.09	195.22	1403.9
중순	1.3	1.6	18.3	18.3	17.9	23.5	20.6	20.4	19.3	18.3	16.9	15.5	62	59	x	4	7	11	13	293.89	75.02	218.87	1331.7
하순	1.1	1.4	20.6	20.6	20.2	26.9	23.6	23.4	22.3	21.1	19.4	17.5	57	55	54	4	6	9	10	333.94	90.59	243.35	1453.7

이 달의 절기

입하(立夏)



여름이 시작됨을 알리는 절기

- 시기 : 5월 5일
- 풍습 : 산과 들에 신목이 일기 시작하며 모심기가 시작됨
- 속담 : 입하 물에 썰레 실고 나온다
=> 입하가 다가오면 모심기가 시작됨으로 농가에서는 들로 썰레를 실고 나온다는 뜻

소만(小滿)



만물이 성장하여 가득 찬다는 뜻으로 본격적인 농사의 시작을 알리는 절기

- 시기 : 5월 21일
- 풍습 : 논농사의 경우 모내기를 준비, 밭농사에는 김매기가 한창인 시기
- 속담 : 소만 바람에 실눈은이 얼어 죽는다
=> 소만 무렵에 부는 바람이 몹시 차고 쌀쌀하다는 뜻

생활 속 날씨 이야기

Q 과거와 비교해서 대구·경북 5월 기온은 어떠한가요?

A 과거 30년을 10년구간별로 분석한 결과, 대구·경북 5월 기온은 최근 10년간(2008~2017년) 기온이 과거 10년간(1988~1997년)에 비해 **꾸준히 상승하는 추세**를 보입니다

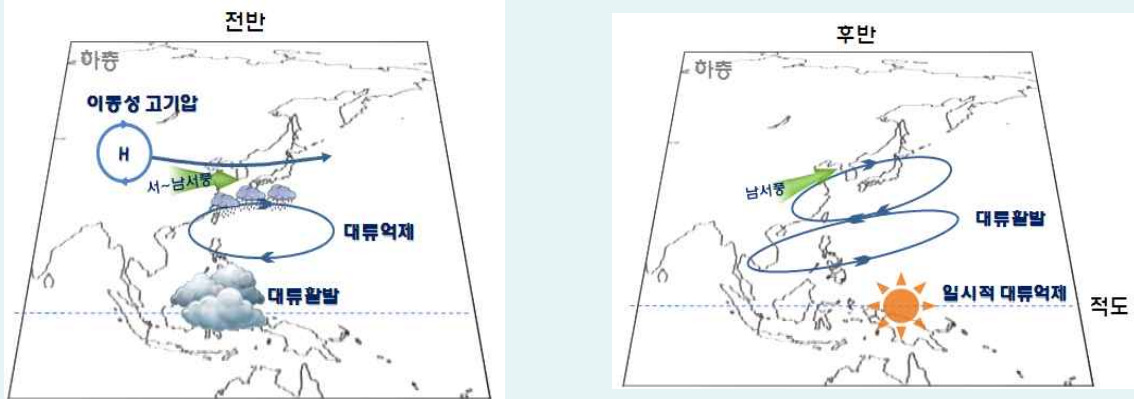


이상기후 사례

■ 이상고온 | 2017년 5월

고기압의 영향으로 서풍 및 따뜻한 남서풍이 지속적으로 유입되었으며, 맑고 건조한 가운데 낮 동안의 강한 일사까지 더해져 대구·경북 평균기온이 1973년 이후 가장 높았음

- 전반에는 이동성 고기압의 영향으로 서~남서풍이 유입
- 후반에는 남쪽에 중심을 둔 고기압의 영향으로 따뜻한 남서풍이 지속적으로 유입

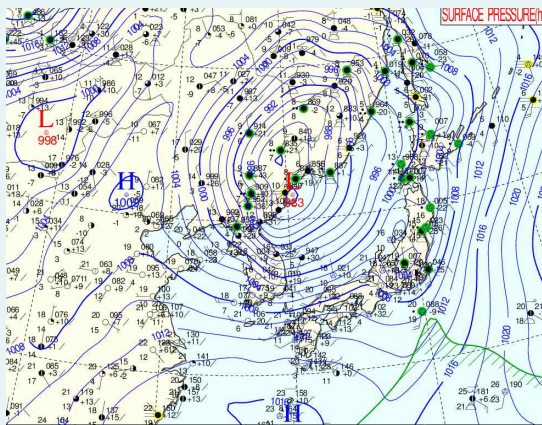


5월 일극값 경신 현황

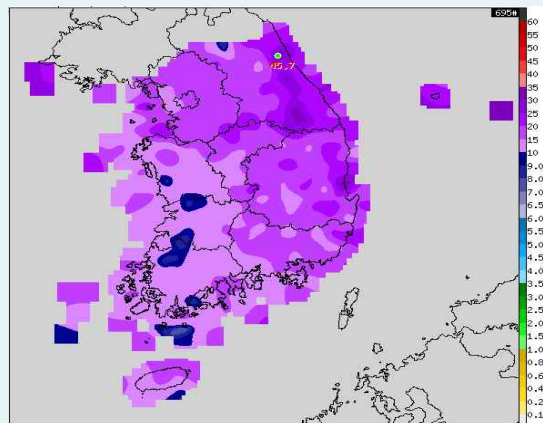
최고기온(최고)(°C) : 19일 울진 34.0(1위), 29일 영천 36.1(2위), 29일 상주 34.0(2위),
30일 울릉도 29.3°C(2위)

■ 강풍 | 2016년 5월 3~4일

중국 북동지방에 위치한 매우 발달한 저기압과 남해상에 위치한 고기압에 의해 바람이 매우 강하게 불어 대구와 경북 대부분 지역에 강풍특보가 발표되었음. 영덕, 의성, 영천은 5월 일최대순간풍속 극값 1위를 기록하였음



〈2016.5.4. 09:00 지상일기도〉



〈2016.5.4. 일 최대순간풍속〉

- 5월 일최대순간풍속 최고 순위

(단위:m/s)

지점	1위		2위		3위		4위		5위	
	날짜	값	날짜	값	날짜	값	날짜	값	날짜	값
영덕	2016.05.04	24.2	2003.05.07	22.0	2017.05.25	19.7	2001.05.02	19.2	2001.05.22	19.0
의성	2016.05.03	16.2	1996.05.09	16.2	2016.05.04	15.9	2015.05.04	14.3	2011.05.13	14.3
영천	2016.05.04	22.0	2012.05.17	17.3	2017.05.07	17.1	2015.05.13	16.2	2011.05.12	15.7