



대구기상지청 기후서비스과  
2018년 11월 23일 10시 발표

## 12월의 기상전망

- **기 온** : 대체로 평년과 비슷하겠습니다  
낮과 밤의 기온차가 크겠으며,  
대륙고기압의 영향으로 기온이 크게 떨어질 때가 있습니다
- **강수량** : 평년과 비슷하거나 많겠습니다

1주 (12.3~12.9)	이동성 고기압의 영향을 주로 받겠으나, 남쪽을 지나는 저기압의 영향을 받을 때가 있습니다 (평균기온) 평년(2.0~3.6°C)과 비슷하거나 높겠음 (강수량) 평년(1.4~7.9mm)과 비슷하거나 많겠음
2주 (12.10~12.16)	이동성 고기압의 영향을 주로 받겠으나, 확장하는 대륙고기압의 영향을 받을 때가 있습니다 (평균기온) 평년(0.7~2.7°C)과 비슷하겠음 (강수량) 평년(0.5~3.2mm)과 비슷하겠음
3주 (12.17~12.23)	이동성 고기압의 영향을 주로 받겠으나, 확장하는 대륙고기압의 영향을 받을 때가 있습니다 (평균기온) 평년(0.1~2.3°C)과 비슷하거나 낮겠음 (강수량) 평년(0.2~3.0mm)과 비슷하거나 많겠음
4주 (12.24~12.30)	이동성 고기압의 영향을 주로 받겠으나, 확장하는 대륙고기압의 영향을 받을 때가 있습니다 (평균기온) 평년(-0.8~1.4°C)과 비슷하겠음 (강수량) 평년(0.4~2.0mm)과 비슷하겠음

※ (평년기간 : 1981 ~ 2010년)

## 12월의 대표 기상현상

### ■ 한파



차고 건조한 대륙고기압의 영향을 받으면서 **기온이 큰폭으로 떨어져** 농작물 동해 및 연근해 양식장 피해, 수도관 동파 등 사전 조치 필요

### ■ 대설



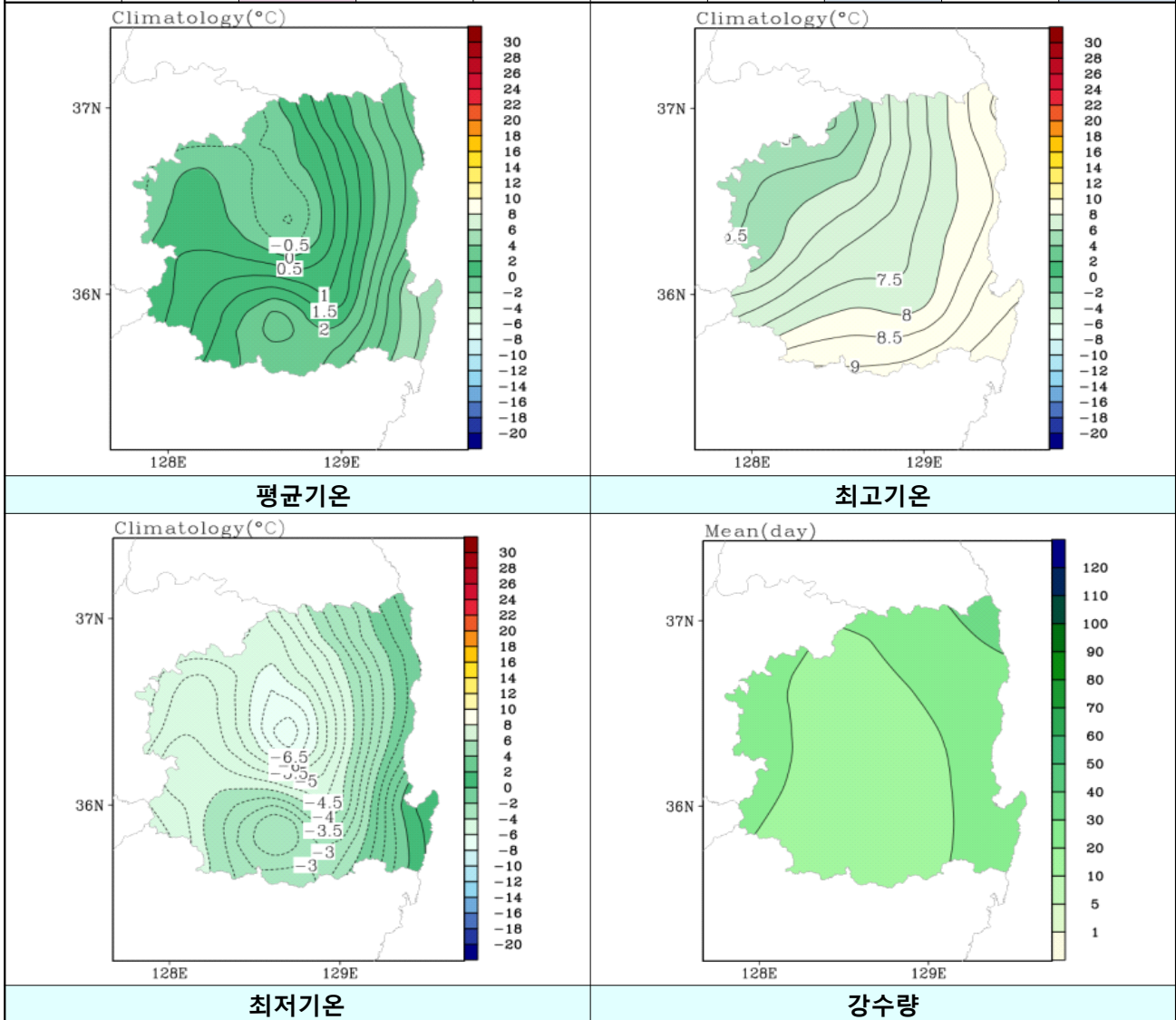
찬 대륙고기압이 확장 시 경북내륙 산간지역을 중심으로 **많은 눈이** 내리기도 함. 교통안전과 비닐하우스 붕괴 등 제설 대책이 필요함

## 12월의 대구·경북 지점별 평년 기후정보

### ■ 지점별 기후 평년값 및 분포도

(단위 : 기온 °C, 강수량 mm)

	대구	울진	포항	영주	문경	영덕	의성	구미	영천
평균기온	2.9	3.7	4.4	-0.6	0.3	3.2	-1.2	0.8	0.9
최고기온	8.2	9.1	9.2	5.1	5.6	8.5	7.0	6.9	7.6
최저기온	-1.5	-0.8	0.4	-5.8	-4.5	-1.4	-7.6	-4.2	-4.6
강수량	15.3	33.4	25.7	18.3	20.0	24.2	15.2	16.8	15.2



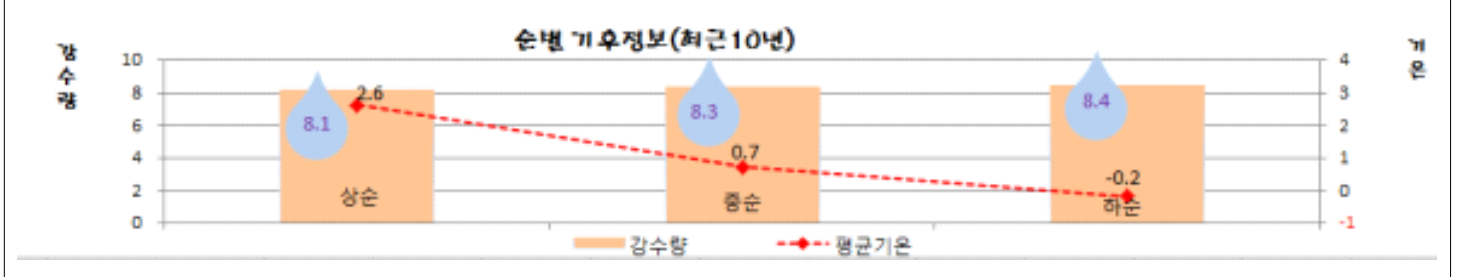
### ■ 대구·경북 12월 평균 기상현상일수

(단위 : 일)

	대구	울진	포항	영주	문경	영덕	의성	구미	영천
결빙일수	25.7	21.4	19.4	29.3	27.9	22.6	29.6	29.4	29.2
눈일수	2.8	1.6	1.3	4.5	4.5	1.3	3.2	3.5	2.8

## 12월 순별 기후정보(최근10년간(2008~2017년))

		대구	울진	안동	포항	영주	문경	영덕	의성	구미	영천
평균 기온 (°C)	상순	4.0	4.7	1.0	5.6	0.5	1.1	4.3	0.3	2.5	2.3
	중순	2.1	2.6	-0.7	3.5	-1.5	-0.8	2.2	-1.5	0.8	0.7
	하순	1.1	1.9	-1.6	2.6	-2.0	-1.6	1.4	-2.8	-0.4	-0.4
강수량 (mm)	상순	6.6	10.3	7.0	9.0	10.1	12.2	6.9	5.3	7.9	6.1
	중순	6.7	13.7	6.9	9.9	9.1	6.7	9.6	5.6	6.7	8.0
	하순	9.6	9.9	7.8	8.9	10.0	9.6	7.0	6.5	6.0	8.8



## 12월 기후 극값

구분		대구	울진	안동	포항	영주	구미	울릉도
기온 (°C)	일평균 기온 <b>최고</b>	13.4 (1936.12.17)	15.7 (1987.12.28)	10.3 (1992.12.07)	16.8 (1953.12.01)	10.1 (1992.12.07)	10.4 (2009.12.11)	16.3 (1953.12.01)
	일최고 기온 <b>최고</b>	20.8 (1953.12.01)	21.0 (1994.12.01)	17.0 (1987.12.28)	21.5 (1953.12.01)	16.0 (1987.12.28)	18.1 (1987.12.28)	17.9 (1991.12.06)
	일최저 기온 <b>최저</b>	-15.2 (1917.12.27)	-13.8 (1976.12.27)	-16.0 (1973.12.25)	-13.1 (1976.12.27)	-20.0 (1973.12.24)	-15.2 (1973.12.24)	-9.6 (1976.12.26)
강수량 (mm)	일강수량 <b>최고</b>	53.0 (1957.12.12)	51.0 (2016.12.14)	32.7 (1997.12.06)	84.4 (1961.12.03)	43.0 (2016.12.21)	32.5 (1997.12.06)	79.0 (1942.12.08)
풍속 (m/s)	일최대 풍속 <b>최고</b>	21.8 (1952.12.02)	25.7 (1990.12.02)	12.5 (1992.12.13)	27.7 (1952.12.09)	18.7 (1997.12.10)	15.0 (1976.12.08)	35.0 (1951.12.13)
	일최대 순간풍속 <b>최고</b>	27.5 (1980.12.28)	43.0 (1990.12.02)	23.5 (1985.12.30)	29.0 (1977.12.01)	28.6 (1997.12.10)	16.7 (1993.12.26)	49.0 (1990.12.11)

## 농업 기상정보(2017년 12월 안동 농업기상관측자료)

	평균풍속 (m/s)		평균기온 (°C)			평균 지면 온도 (°C)	평균지중온도 (°C)					평균습도 (%)				평균토양수분 (%)				복사합 (MJ/m²)			평균 조도 (lux)
	1.5 m	4.0 m	50 cm	15 m	4.0 m		5 cm	10 cm	20 cm	30 cm	50 cm	1.0 m	50 cm	15 m	40 m	10 cm	20 cm	30 cm	50 cm	전천	반사	순	
상순	1.2	1.6	-0.1	0.1	-1.1	-0.3	1.3	1.8	2.8	4.8	6.4	9.5	61	60	58	4	9	13	15	117.96	75.67	42.29	1705.7
중순	1.6	2.0	-3.1	-2.9	-4.2	-3.7	-1.5	-0.8	0.2	2.1	3.7	7.0	49	46	46	3	6	12	15	116.38	77.62	38.76	1724.7
하순	1.3	1.7	-0.3	-0.1	-1.1	-1.6	-1.1	-0.7	-0.2	1.2	2.3	5.1	64	63	61	4	7	11	14	111.77	71.42	40.35	1503.9

## 이 달의 절기

### 대설(大雪)



중국 화북지방을 중심으로 눈이 가장 많이 내리는 시기

- 시기 : 12월 7일
- 풍습 : 동지와 함께 한 겨울을 알리고 농부들은 일년을 마무리 하며 새해를 맞이할 준비를 하는 시기
- 속담 : 대설 눈은 보리알 이불이다

### 동지(冬至)



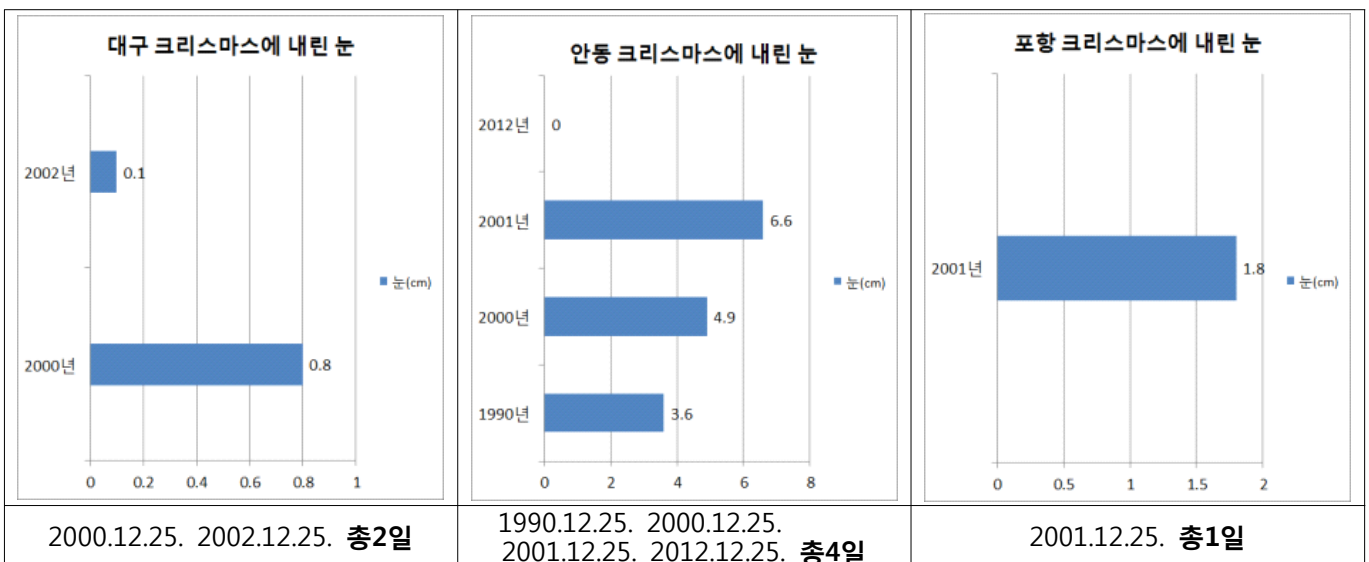
와연하 겨울은 일 년 중 밤이 가장 길고 낮이 가장 짧은 날

- 시기 : 12월 22일
- 풍습 : 동지가 지나면 해가 점차 길어지기 때문에 양의 기운이 싹튼다고 여겨 "작은 설"이라고 불렀음. 민가에서는 붉은 팔오로 죽을 쑤어 시절음식으로 먹었음
- 속담 : 동지가 지나면 풍성기도 새 마음 든다

## 생활 속 날씨 이야기

Q 크리스마스에 눈이 왔을까?

A 30년(1988~2017년)동안 크리스마스(25일)에 내린 최심 신적설(cm)을 알려드립니다



※ 일 최심 신적설 : 00시~24시 중 새로 내려 쌓인 눈의 최대 깊이  
일 최심 적설 : 내려 쌓인 기간에는 관계없이 관측 시에 실제 지면에 쌓인 눈의 깊이

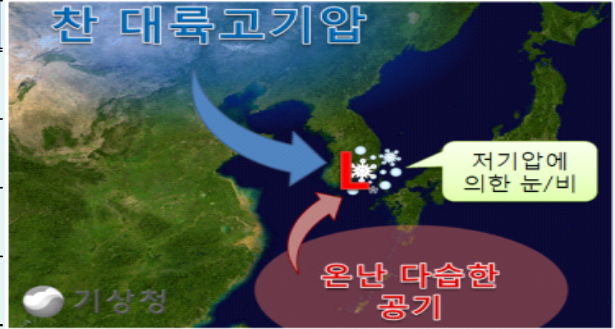
## 이상기후 사례

### ■ 대설 | 2012년 12월

남쪽 및 중부를 지나는 저기압의 영향으로 남부지역에 많은 눈 또는 비가 왔으며, 중순과 하순에는 대륙고기압으로부터 내려오는 북서쪽의 찬 공기와 남서쪽의 온난다습한 공기가 남해안 부근에서 수렴되면서 남쪽을 지나는 저기압을 강화시켜 많은 눈이 왔음

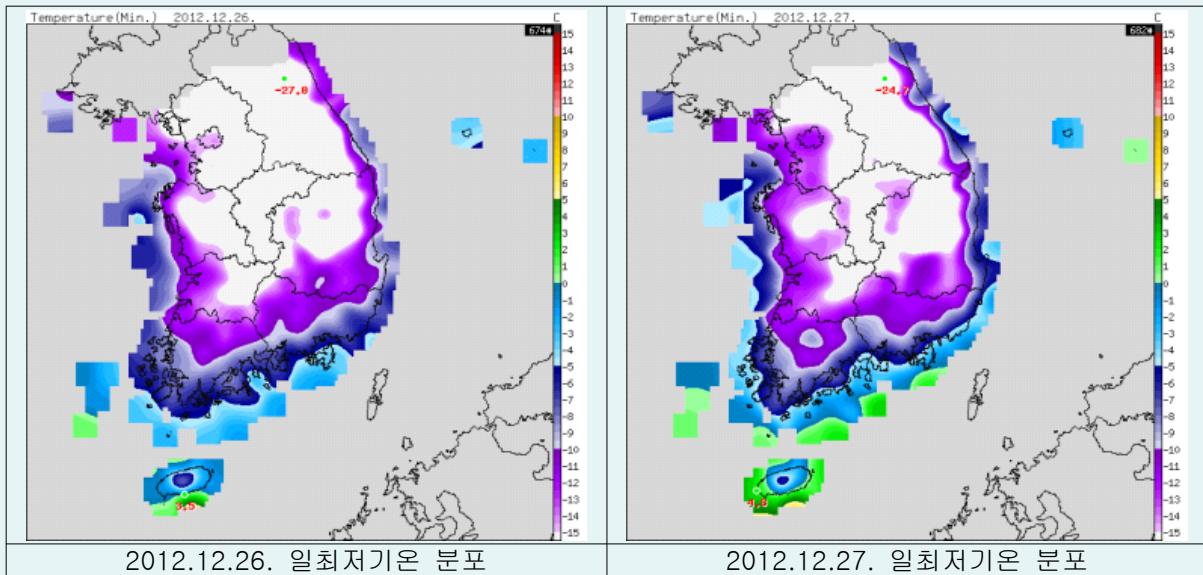
#### ※ 2012년 12월 신적설 현황

날짜	최심 신적설 현황(cm)
12.5	▪대구 0.1   ▪안동 1.8
12.7	▪대구 5.2   ▪안동 5.2   ▪울진 3.0 ▪울릉도 1.2   ▪포항 0.8
12.21	▪대구 3.5   ▪안동 5.3
12.28	▪대구 12.5   ▪안동 9.2   ▪포항 4.1



### ■ 한파 | 2012년 12월 26일 ~ 27일

북서쪽에서 확장하는 찬 대륙고기압이 자리를 잡으면서 우리나라에 본격적으로 영향을 주기 시작하여 한파가 찾아옴. 시베리아 지역으로 한기가 지속적으로 유입되면서, 대륙고기압이 평년보다 강하게 발달함



#### ※ 일최저기온(최저) 극값 현황(단위:℃)

	1위		2위		3위		4위		5위	
	날짜	값	날짜	값	날짜	값	날짜	값	날짜	값
	1973.12.25	-16.0	1983.12.26	-15.9	2005.12.18	-15.8	2012.12.27	-15.6	1976.12.29	-15.2
상주	2009.12.29	-13.8	2012.12.26	-13.7	2005.12.18	-13.6	2012.12.24	-13.5	2012.12.27	-13.3
봉화	2012.12.11	-21.4	2012.12.12	-20.7	1999.12.26	-20.2	1990.12.27	-19.8	2001.12.29	-19.5
의성	2012.12.26	-19.2	2012.12.24	-19.2	2005.12.18	-19.0	2012.12.31	-18.8	2012.12.27	-18.7
구미	1973.12.24	-15.2	1983.12.26	-14.2	2012.12.27	-14.1	1973.12.25	-14.1	1976.12.27	-13.5
영천	2012.12.27	-14.6	2005.12.20	-14.5	1983.12.26	-14.2	1973.12.24	-14.2	2009.12.29	-13.6