

배포일시	2019. 12. 10(화) 14:00 (총 5대)	보도시점	즉 시	
담당부서	기후서비스과	담당자	과장 임하권 담당 석인준	전화번호 053-282-0163

대구·경북 첫서리 늦어지고, 종료일은 빨라짐

- 최근 10년(2009-2018)간 첫서리 발생일 평년 대비 평균 0.4일 늦어짐
- 서리발생 일수는 평년 대비 11.6일 감소

□ 2019년 대구·경북의 첫서리 현황

- 내륙(대구, 안동)은 평년보다 5~6일 늦었고, 동해안(포항)은 평년보다 11일 빨랐음.

[표 1] 2019년 첫서리 현황

지역	2019년	2018년	평년 (1981-2010년)
대구	11.08. (평년보다 6일 늦음, 작년보다 7일 늦음)	11.01.	11.02.
안동	10.28. (평년보다 5일 늦음, 작년보다 16일 늦음)	10.12.	10.23.
포항	11.29. (평년보다 11일 빠름, 작년보다 13일 빠름)	12.12.	12.10.

□ 최근 10년(2009-2018)간 첫서리 발생일은 평년 대비 평균 0.4일 늦어지는 경향

- 첫서리 발생일은 내륙은 평균 2.5일(대구 1.8일, 안동 3.1일) 늦어지고 있으나, 동해안(포항)은 3.8일 빨라지는 경향을 보임
- 마지막 서리일은 내륙은 평균 6.5일(대구 5.9일, 안동 7.0일), 동해안(포항)은 13.8일 빨라지는 경향을 보임

□ 최근 10년(2009-2018)간 서리발생 일수는 평년 대비 평균 11.6일 감소

- 내륙은 16.2일(대구 12.1일, 안동 20.2일), 동해안(포항)은 2.5일 감소하는 경향을 보여 내륙에서 감소 추세가 두드러지는 특징을 보임

※ 서리발생 일 평년(1981~2010년) 값: 대구 39.9일, 안동 87.5일, 포항 8.4일

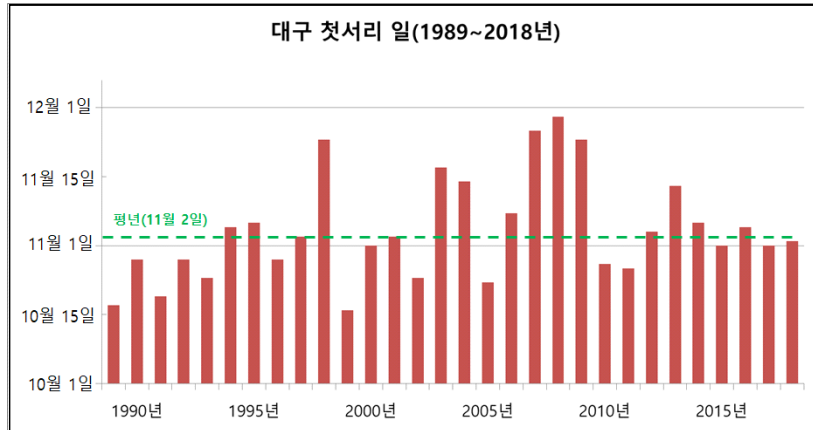
참고 1 대구·경북 지점별 서리 통계(관측 이래)

□ 지점별 서리 시종일 극값 및 평년값

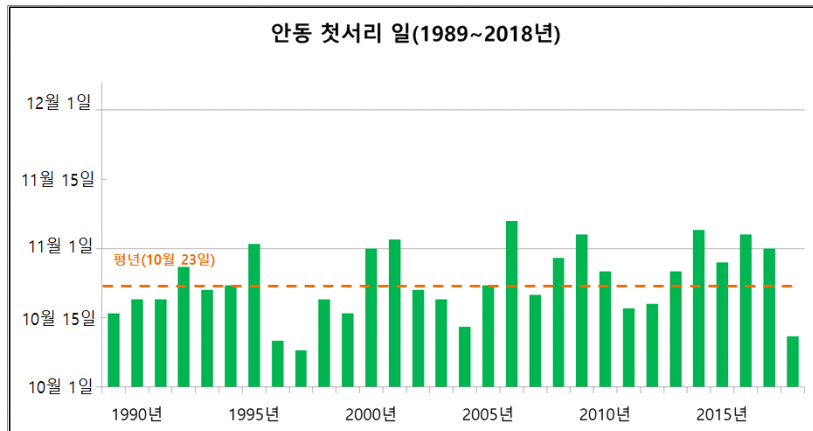
[표 1] 지점별 서리 시종일 극값 및 평년값

지점명	서리 시작			서리 끝			유인관측 기간 (년)
	평년	가장이름	가장늦음	평년	가장이름	가장늦음	
대구	11.02	1935.10.08	2008.11.27	03.23	1977.01.24	1945.05.06	1907 ~ 현재
안동	10.23	1984.10.05	1975.11.20	04.12	2000.03.22	1976.05.05	1973 ~ 현재
포항	12.10	1969.10.11	2008.03.05	03.02	1990.01.11	1978.04.19	1944 ~ 현재
울진	11.06	1973.10.15	1993.12.01	03.26	2010.02.02	1990.04.27	1971 ~ 2014
봉화	10.14	1997.09.24	1988.10.26	04.30	1998.04.04	1994.05.19	1988 ~ 2008
영주	10.20	1984.10.05	2006.11.08	04.20	1973.03.27	2008.05.11	1972 ~ 2008
문경	10.26	1997.10.09	1995.11.27	04.05	1987.03.05	1978.05.07	1973 ~ 2008
영덕	11.09	1971.10.12	1979.12.12	04.03	1979.03.03	1989.04.29	1972 ~ 2008
의성	10.18	1984.10.05	2006.10.31	04.22	1998.04.04	1978.05.11	1973 ~ 2008
구미	10.24	1987.09.27	1975.11.20	04.11	2008.03.21	1978.05.07	1973 ~ 2015
영천	10.24	1997.10.09	1975.11.20	04.18	1971.03.11	1974.05.07	1972 ~ 2008

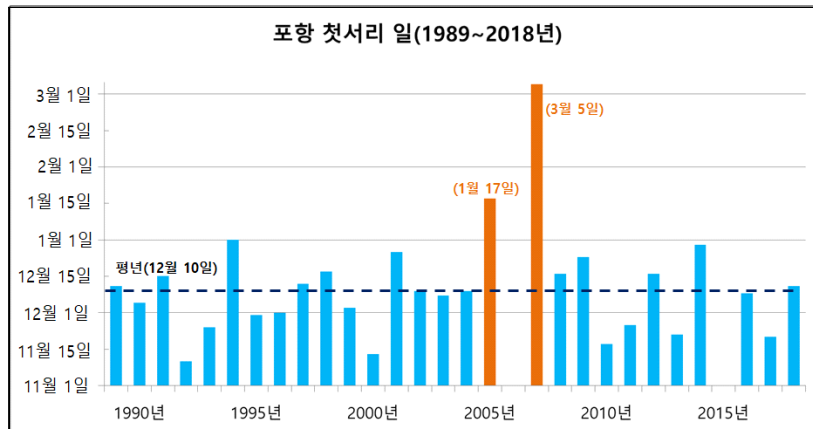
□ 주요 지점별 첫서리 발생 일 및 평년값



[그림 1] 대구 첫서리 발생 일



[그림 2] 안동 첫서리 발생 일

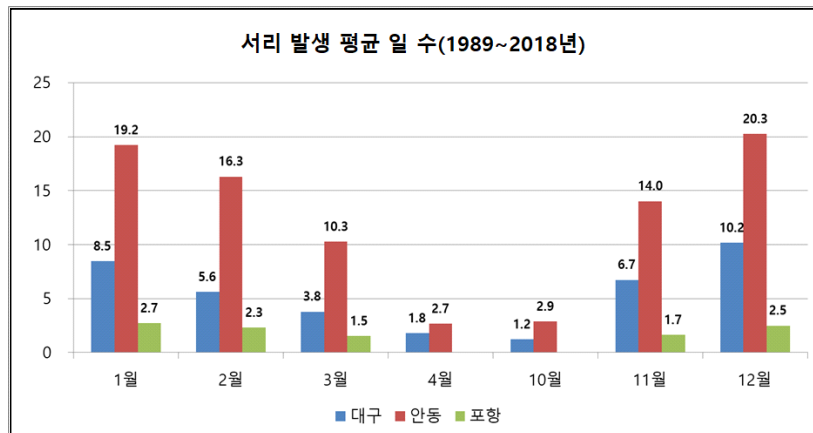


[그림 3] 포항 첫서리 발생 일

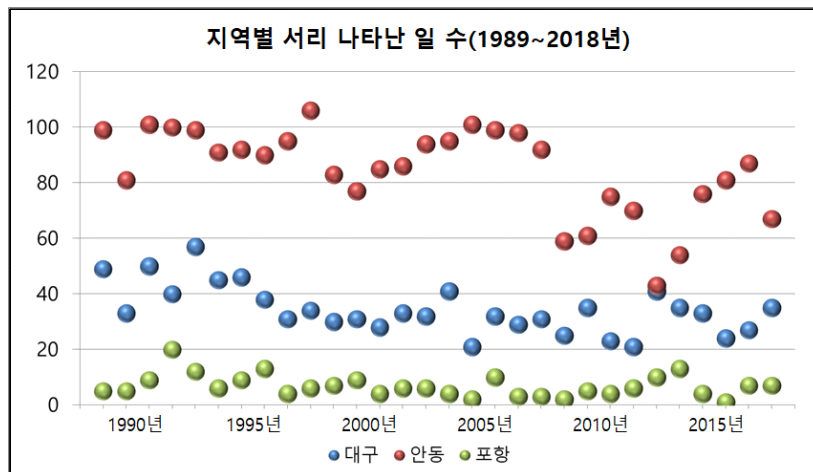
□ 주요 지점별 서리 발생 일 수

[표 1] 지점별 평균 서리 발생 일 수

구분 월	서리 발생 일 수(1989~2018년)		
	대구	안동	포항
1월	8.5	19.2	2.7
2월	5.6	16.3	2.3
3월	3.8	10.3	1.5
4월	1.8	2.7	-
10월	1.2	2.9	-
11월	6.7	14.0	1.7
12월	10.2	20.3	2.5
연 평균	34.3	86.6	6.7

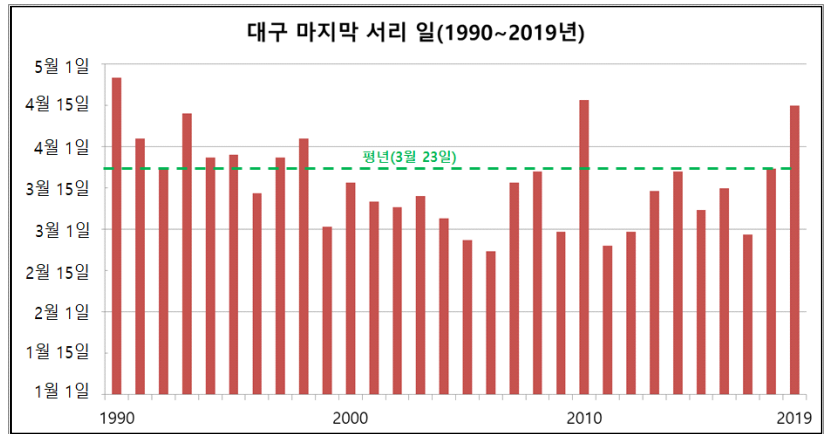


[그림 4] 월별 서리 발생 평균 일 수

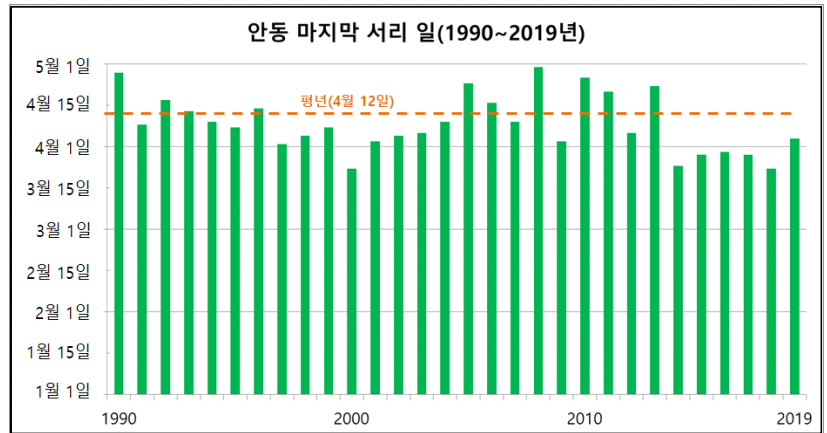


[그림 5] 연도별 평균 서리 발생 일 수

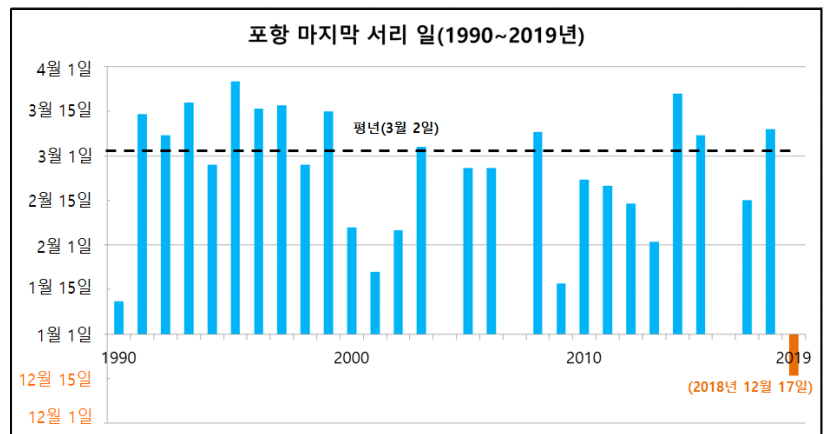
□ 주요 지점별 마지막 서리 발생 일 및 평년값



[그림 6] 대구 마지막 서리 발생 일



[그림 7] 안동 마지막 서리 발생 일



[그림 8] 포항 마지막 서리 발생 일