

전북 장수 지역 규모 3.5 지진 발생

- 2023년도 한반도 발생 지진 규모 3위

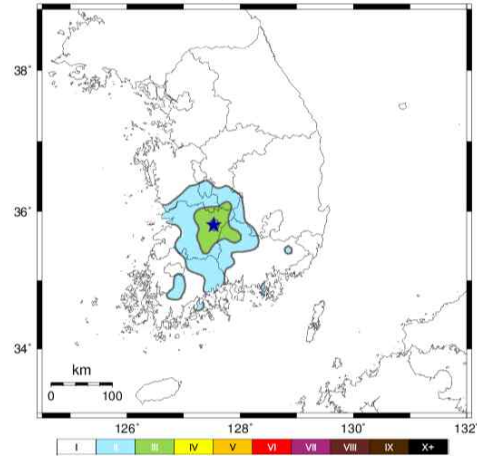
□ 지진발생 현황(정밀분석 결과)

- 발생시각: 2023년 07월 29일 19시 07분 59초
- 발생위치: 전북 장수군 북쪽 17km 지역(35.80°N, 127.53°E)
- 규모 / 발생깊이: 3.5(M_L) / 6km
- 계기진도: 최대진도 V(전북), III(경남, 충남, 충북), II(경북, 광주, 대전, 전남)
 - ※ 유감신고 현황(7월 29일 20시 기준): 총 39건(전북 30건, 전남 1건, 충북 1건, 경북 4건, 경남 2건, 부산 1건)
 - ※ 여진 발생 현황(7월 29일 20시 기준): 1회(19:43, 규모 1.3)
- 지진 통보 현황
 - 지진속보: 2023년 07월 29일 19시 08분 09초(최초관측 후 8초/추정규모 4.1)
 - ※ 신속정보(지역발생 규모 3.5 이상)는 지진조기경보시스템에 의해 자동으로 발표
 - ※ 지진발생 2초 후 동향 지진관측소에서 최초 관측(19시 08분 01초)
 - 지진재난문자방송(긴급재난문자): 2023년 07월 29일 19시 08분 11초
 - ※ 최초관측 후 10초 만에 전국에 송출(지역발생 규모 4.0 이상 전국 발송)
 - 지진정보: 2023년 07월 29일 19시 13분(규모 3.5)
 - ※ 지진정보는 위 지진속보를 지진분석사가 수동으로 정밀분석한 결과임
- 이번 지진은 2023년도 한반도 발생 지진 규모 3위에 해당함

□ 지진발생 위치 및 진도 상세정보



< 발생 위치 >

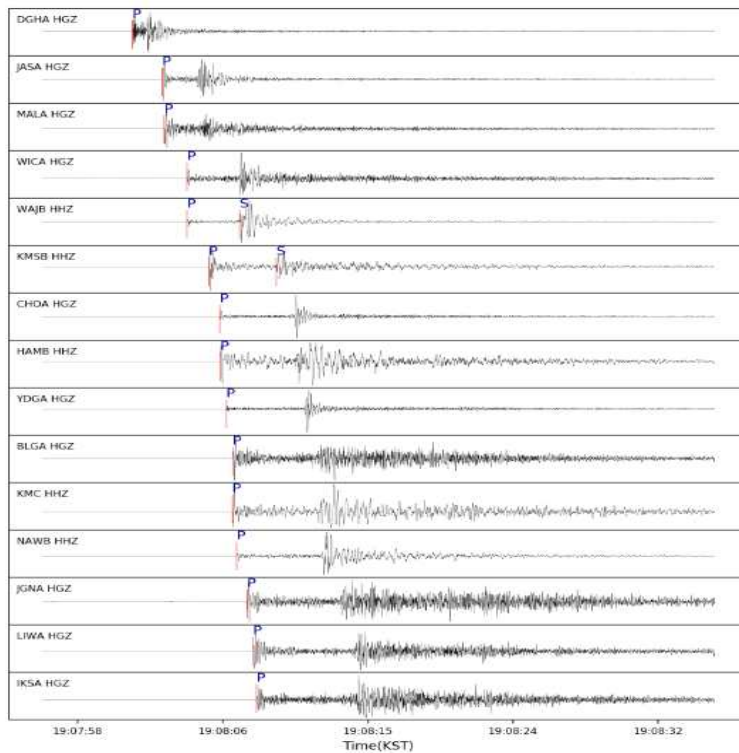


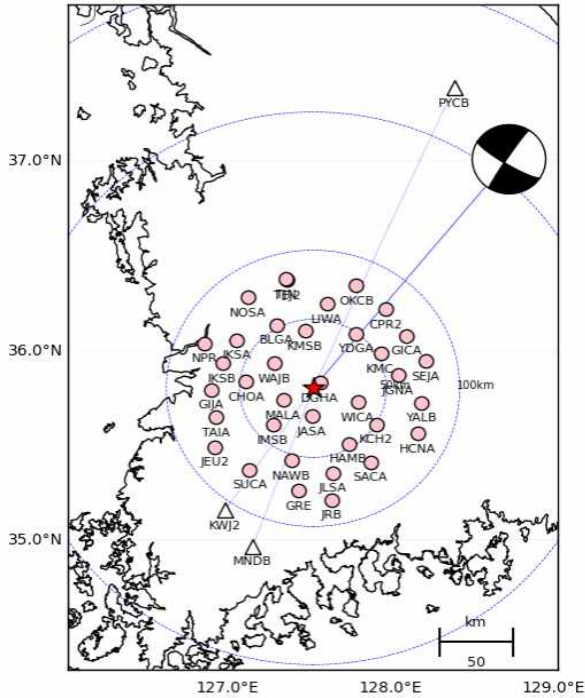
< 진도 상세정보 >

등급	진도 등급별 현상
II	조용한 상태나 건물 위층에 있는 소수의 사람만 느낌
III	실내, 특히 건물 위층에 있는 사람이 현저하게 느끼며, 정지하고 있는 차가 약간 흔들림
IV	실내에서 많은 사람이 느끼고, 밤에는 잠에서 깨기도 하며, 그릇과 창문 등이 흔들림
V	거의 모든 사람이 진동을 느끼고, 그릇, 창문 등이 깨지기도 하며, 불안정한 물체는 넘어짐

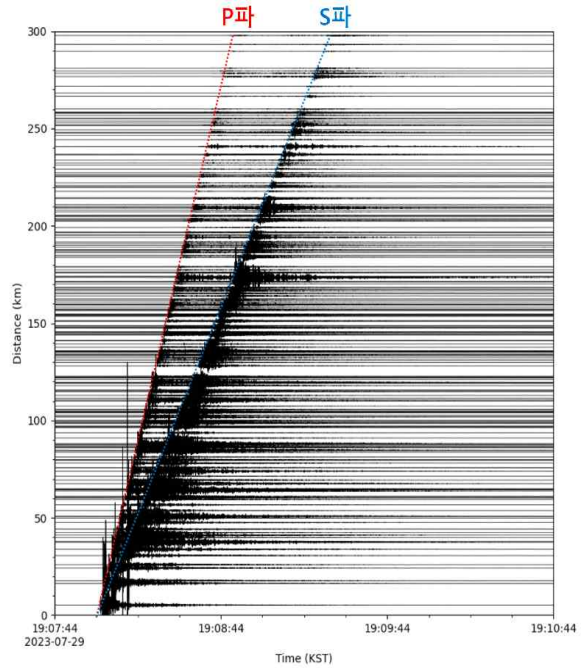
□ 지진관측 현황

○ 최초 지진파 관측지점: 동향 관측소(DGHA), 관측시각: 19시 08분 01초





[지진정보 분석에 사용된 관측소]



[이번 지진의 발생위치로부터 거리에 따른 지진파의 전파 양상]

□ 단층운동 초기 분석결과

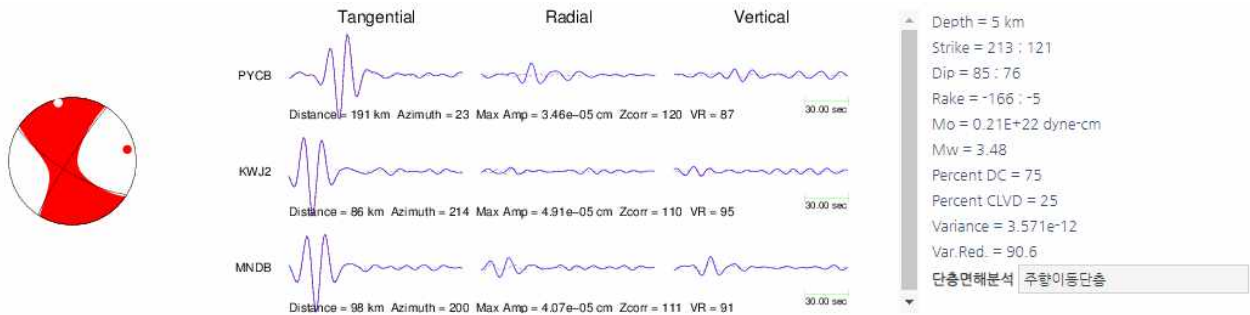
○ 이번 지진은 주향이동단층 운동으로 분석됨

- 단층운동 분석에 따른 모멘트 규모(M_w)는 3.48로 분석됨

※ 모멘트 규모(M_w): 지진을 발생시킨 단층의 움직임을 해석하여 계산한 규모

< 표 1. 지진발생 정보 및 단층운동 분석 결과 >

연/월/일	발생시각 (시:분:초)	위도 (°N)	경도 (°E)	규모 (M_w)	주향(°)/경사(°) /이동방향(°)	발생위치
2023/7/29	19:07:59	35.80	127.53	3.48	213/85/-166 (121)/(76)/(-5)	전북 장수군 북쪽 17km 지역



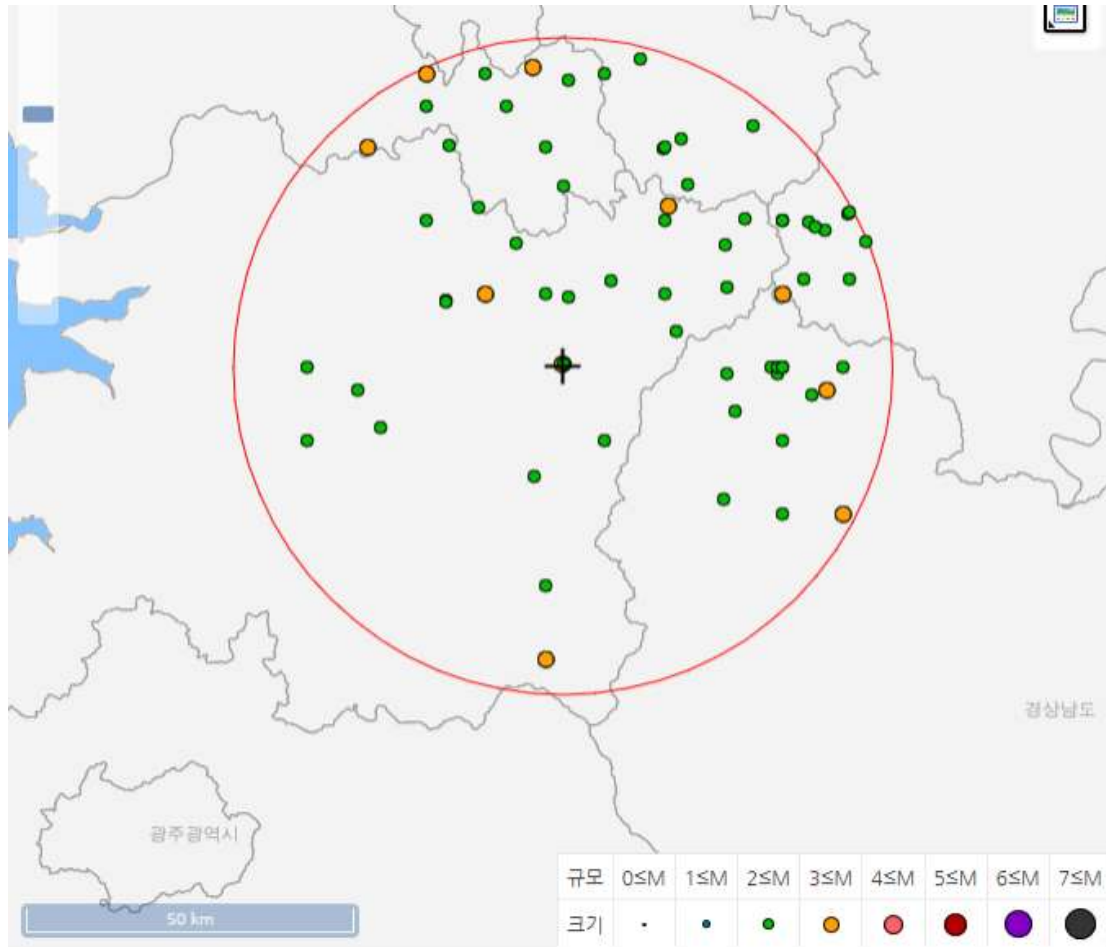
□ 지진 발생통계(1978~현재, 이번 지진의 진앙반경 50km 이내)

(2023. 7. 29. 20:00 기준 지진 발생 현황)

규모	2.0≤ML<3.0	3.0≤ML<4.0	4.0≤ML<5.0	5.0≤ML<6.0	합계
횟수	62	10	0	0	72

※ 이번 지진 이전의 최대 규모 지진: 2012년 5월 11일 규모 3.9 (M_L)

※ 최근 발생 지진: 2023년 6월 5일 규모 2.1 (M_L)



담당 부서	지진화산국 지진화산감시과	책임자	과 장	이호만 (02-2181-0782)
		담당자	사무관	함인경 (02-2181-0783)
<공동>	지진화산국 지진화산연구과	책임자	과 장	박순천 (02-2181-0060)
		담당자	사무관	조은영 (02-2181-0063)