

❀❀❀ 2024년 가을철 강원특별자치도 기후특성 ❀❀❀

2024

강원기후

카드뉴스

❀❀ 3호(지난가을 돌아보기) ❀❀



강원지방기상청

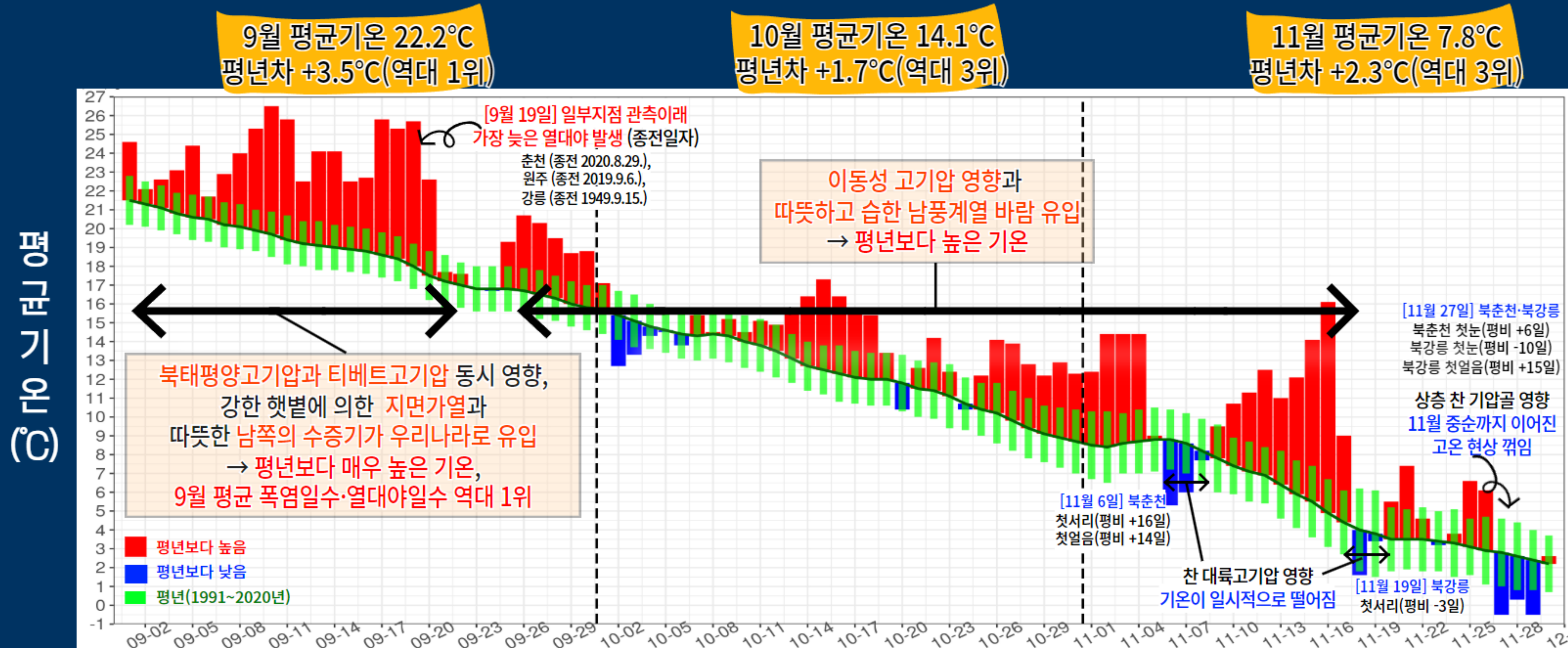


# 가을철 역대 가장 높은 기온

## 평균기온 14.7°C로 역대 1위



- 9월에 폭염과 열대야가 발생할 정도로 평년보다 **매우 높은 고온으로 시작**하여 11월 중순까지 전반적으로 **평년보다 높은 기온**을 이어갔음
  - 강원도 평균기온은 14.7°C로 평년(12.2°C)보다 2.5°C 높았음
  - 강원영서 평균기온은 14.3°C로 평년(11.6°C)보다 2.7°C 높았음
  - 강원영동 평균기온은 15.4°C로 평년(13.4°C)보다 2.0°C 높았음



[ 가을철 강원도 평균기온 일별 시계열(2024년 9~11월) ]

\* 강원도: 강원영서(철원, 대관령, 춘천, 원주, 인제, 홍천) 6개 지점, 강원영동(속초, 강릉, 태백) 3개 지점의 평균값

\* 평년: 과거 30년간(1991~2020년) 평균으로 10년마다 변경

\* 역대: 관측 이래, 1973년 이후 전국적으로 기상관측망이 확충된 시기

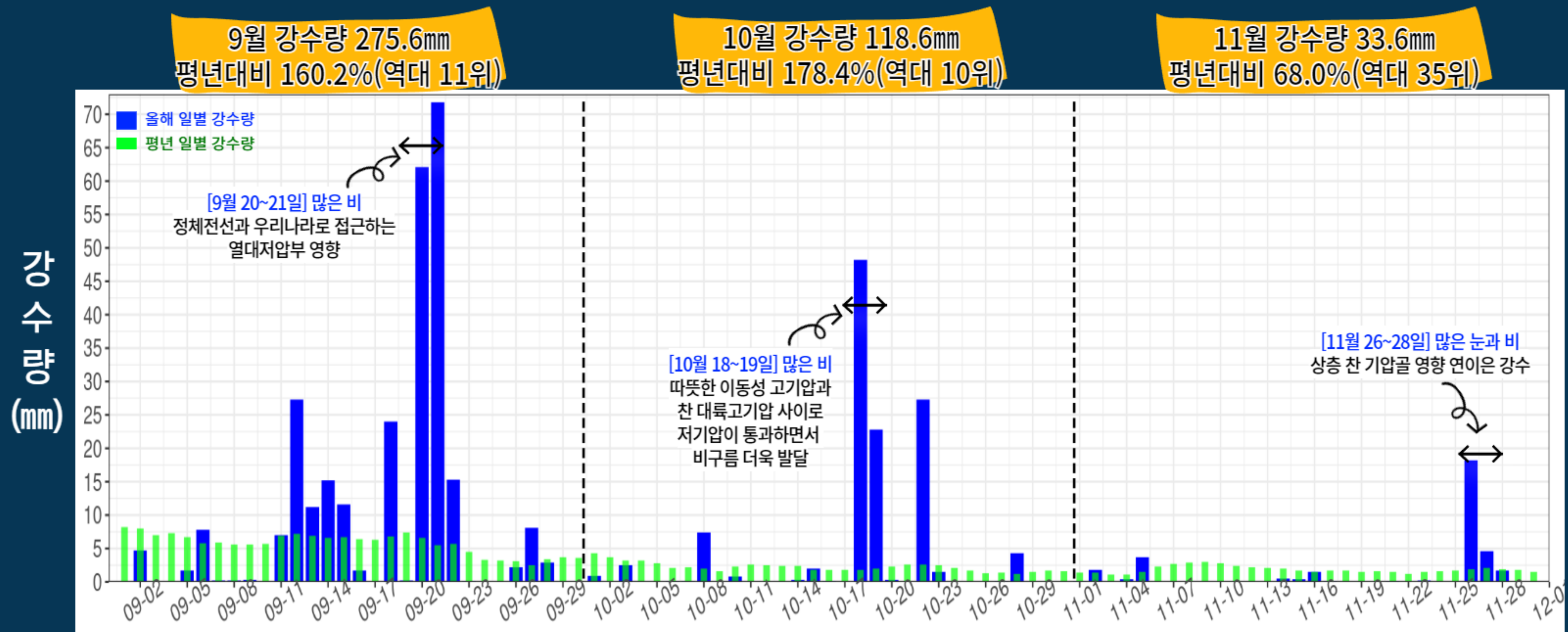


# 평년보다 많았던 강수량

## 강수량 427.9mm로 역대 10위

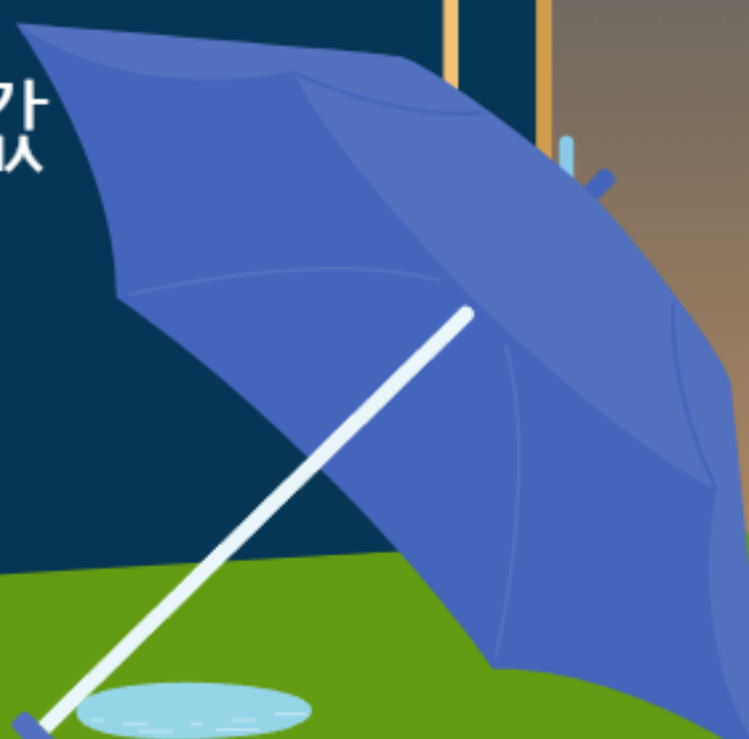


- 9월과 10월에 한 차례씩 많은 비가 내리고, 11월 말 가을철 끝자락에는 많은 눈이 내리며 **평년보다 많은 가을철 강수량**을 기록하였음
  - 강원도 강수량은 427.9mm로 평년(295.8mm) 대비 144.9%
  - 강원영서 강수량은 345.7mm로 평년(258.1mm) 대비 137.8%
  - 강원영동 강수량은 592.1mm로 평년(371.3mm) 대비 220.8%



[ 가을철 강원도 강수량 일별 시계열(2024년 9~11월) ]

- \* 강원도: 강원영서(철원, 대관령, 춘천, 원주, 인제, 홍천) 6개 지점, 강원영동(속초, 강릉, 태백) 3개 지점의 평균값
- \* 평년: 과거 30년간(1991~2020년) 평균으로 10년마다 변경
- \* 역대: 관측 이래, 1973년 이후 전국적으로 기상관측망이 확충된 시기





# 지난가을 고온 기후학적 요인 분석

## 11월 중순까지 이어진 고온, 평년보다 늦은 첫서리와 첫얼음

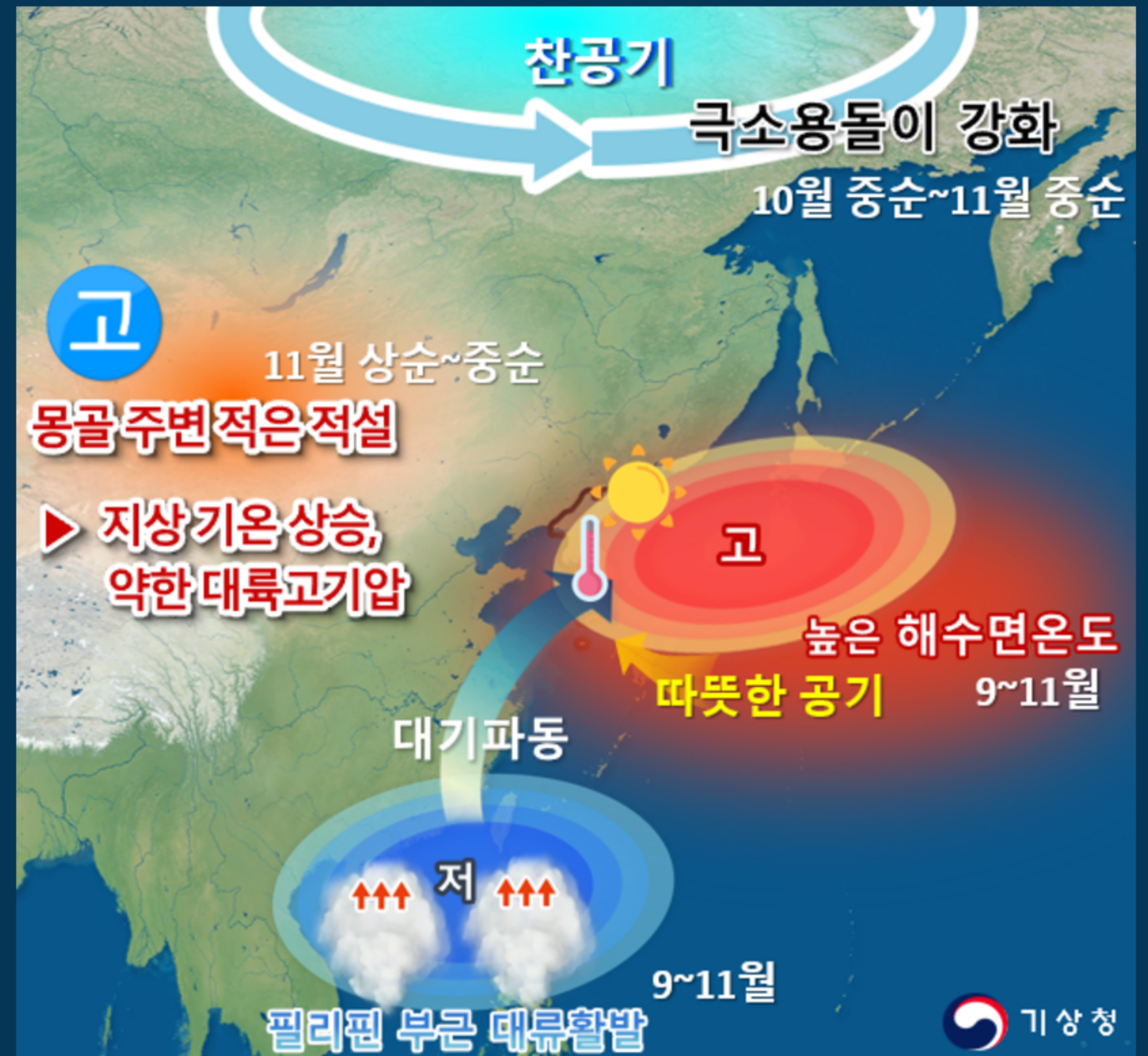
- 가을철 전반적으로 **우리나라 주변 상공에 고기압성 흐름**이 형성되어 강한 햇볕과 **우리나라 남쪽에서 유입된 따뜻한 공기의 영향**으로 기온이 크게 상승하였고, 높은 기온이 11월 중순까지 이어지면서 첫서리와 첫얼음도 평년보다 늦게 관측됨

- 우리나라 주변 및 북서태평양의 높은 해수면 온도로 가을철 높은 기온이 유지되었음

- 필리핀 부근 강화된 대류활동 역시 가을철 고온 및 많은 강수량에 영향을 주었음

- 북극진동이 강했던 10월 중순부터 11월 중순까지는 기온상승을, 북극진동이 약했던 11월 하순에는 기온 하강을 유도하였음

- 한편, 11월 상순~중순 몽골 주변의 적은 적설은 대륙고기압 강도를 약화시켜 이 기간에 우리나라 기온을 크게 떨어뜨리지 못한 것으로 분석됨



[ 2024년 가을철 고온 관련 기압계 영향 모식도 ]

\* 북극진동: 북극에 존재하는 찬 공기의 소용돌이가 주기적으로 강약을 되풀이하는 현상으로 양(음)의 북극진동일 때는 북극의 찬 공기가 우리나라를 비롯한 동아시아 지역에 남하하기 어려움(쉬움)





# 가을철 평년대비 기상자료



## 가을철 강원도 기상요소 값

구분		2024년 가을철 ①	가을철 평년값 ② (1991~2020년)	평년차 ①-②	1973년 이래 순위(5위 이내)
기온	평균기온(°C)	14.7	12.2	+2.5	최고 1위
	평균 최고기온(°C)	20.1	18.0	+2.1	최고 1위
	평균 최저기온(°C)	10.3	7.4	+2.9	최고 1위
강수	강수량(mm)	427.9	295.8	+132.1	-
	강수일수(일)	30.0	25.1	+4.9	-
습도	상대습도(%)	78	71	+7.0	최고 2위
하늘상태	일조시간(시간)	467.6	519.2	-51.6	-
	운량(할)	5.5	5.0	+0.5	-
바람	평균풍속(m/s)	1.4	1.7	-0.3	최저 1위



## 유명산 단풍 계절관측



유명산 단풍	첫 단풍			단풍 절정		
	2024년	작년비교	평년비교	2024년	작년비교	평년비교
설악산	10월 4일	+4일 늦음	+6일 늦음	10월 29일	+6일 늦음	+12일 늦음
오대산	10월 8일	+2일 늦음	+7일 늦음	10월 15일	-5일 빠름	동일
치악산	10월 11일	+1일 늦음	+4일 늦음	10월 31일	+7일 늦음	+10일 늦음

## 첫서리, 첫얼음, 첫눈 계절관측

지점명	첫서리			첫얼음			첫눈		
	2024년	작년비교	평년비교	2024년	작년비교	평년비교	2024년	작년비교	평년비교
북춘천	11월 6일	+16일 늦음	+16일 늦음	11월 6일	+16일 늦음	+14일 늦음	11월 27일	+10일 늦음	+6일 늦음
북강릉	11월 19일	+6일 늦음	-3일 빠름	11월 27일	+15일 늦음	+15일 늦음	11월 27일	+10일 늦음	-10일 빠름

\* 같은 극값이 2개 이상 존재할 때는 최근 관측일을 우선순위로 함(기상관측데이터 품질·통계 관리 지침 2024)

\* 북춘천/북강릉은 2016.10.1./2008.8.1. 기준으로 춘천/강릉 목측관측 데이터를 연계하여 평년값 산출





# 여기서 잠깐

자세한 지난가을 강원도 기후분석 결과는  
강원지방기상청 누리집에서 확인할 수 있습니다!



< 2024년 가을철 강원도 기후특성 보도자료 >



강원지방기상청