

대구 · 경북
『미리 알아보는 기상기후정보』 2월호



대구기상지청 기후서비스과
2018년 1월 25일 10시 발표

2월의 기상전망




- ▷ 기온 : 평년과 비슷하겠으나, 기온 변화가 크겠음
- ▷ 강수량 : 평년과 비슷하거나 적겠음

1주	1.29~2.4	대륙고기압의 영향을 주로 받아 맑고 건조한 날이 많겠음 (기온) 평년과 비슷하거나 낮겠음 (강수량) 평년과 비슷하거나 적겠음
2주	2.5~2.11	이동성 고기압의 영향을 주로 받겠으나, 남쪽을 지나는 저기압의 영향을 받을 때가 있겠음 (기온) 평년과 비슷하거나 높겠음 (강수량) 평년과 비슷하겠음
3주	2.12~2.18	대륙고기압과 이동성 고기압의 영향으로 기온 변화가 크겠음 (기온) 평년과 비슷하겠음 (강수량) 평년과 비슷하거나 적겠음
4주	2.19~2.25	대륙고기압과 이동성 고기압의 영향으로 기온 변화가 크겠음 (기온) 평년과 비슷하겠음 (강수량) 평년과 비슷하거나 적겠음

2월의 대표 기상이슈



대설, 한파, 건조 주의

	(대설)	상층의 한기가 머물러 있는 상태에서 기압골이 통과하면 많은 눈이 내리기도 함
	(한파)	점차 기온이 상승하지만, 여전히 차고 건조한 대륙고기압의 영향을 많이 받는 시기
	(건조)	차고 건조한 기단의 영향을 받아 대기가 매우 건조해져 있는 상태로 화재에 대한 주의 필요

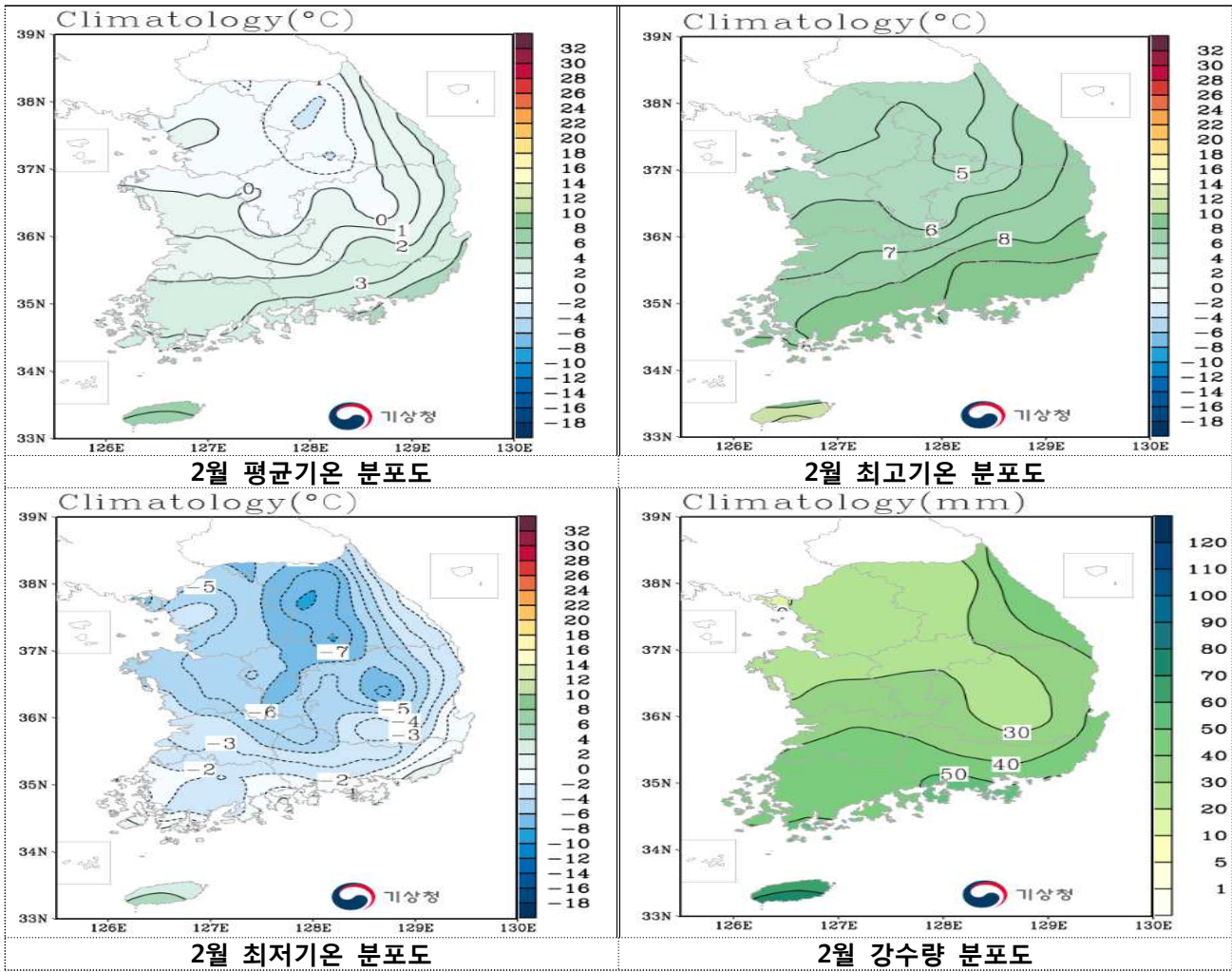
2월 대구·경북 지점별 평년기온 및 강수량

지점별 기후평년값

(단위 : 기온 °C, 강수량 mm)

요소	대구	울진	포항	영주	문경	영덕	의성	구미	영천
평균기온	2.9	2.5	3.8	-0.3	0.4	2.4	-0.8	1.1	1.2
최고기온	8.3	7.5	8.6	5.4	5.9	7.7	7.1	7.2	7.7
최저기온	-1.6	-1.8	-0.3	-5.8	-4.7	-2.2	-7.6	-4.3	-4.5
강수량	28.2	41.3	40.8	28.8	29.2	37.4	24.8	28.2	27.3

※ (평년기간 : 1981 ~ 2010년)



대구·경북 평년기간 2월 평균 기상현상일수(일)

현상일수	대구	울진	포항	영주	문경	영덕	의성	구미	영천
강수일수	5.4	6.8	6.4	5.9	6.2	5.8	5.3	5.5	5.2
결빙일수	21.9	21.4	19.1	26.1	24.9	22.9	26.1	25.4	25.5
눈일수	3.0	3.8	2.4	5.7	5.4	3.2	3.7	4.0	3.2

2월 순별 평균기온[최근10년]

순별 평균기온(평년 대비 최근10년(2008~2017년))

(단위 : 기온 °C)

요소	대구		울진		포항		영주		문경		영덕		의성		구미		영천	
	평년	최근 10년	평년	최근 10년	평년	최근 10년	평년	최근 10년	평년	최근 10년	평년	최근 10년	평년	최근 10년	평년	최근 10년	평년	최근 10년
상순	1.5	2.1	1.5	1.9	2.5	3.1	-1.9	-1.2	-1.1	-0.7	1.3	1.9	-2.5	-1.8	-0.5	0.7	-0.2	0.6
중순	3.4	2.9	2.8	2.2	4.2	3.7	0.1	0.0	0.8	0.2	2.7	2.4	-0.3	-0.4	1.5	1.6	1.7	1.5
하순	4.1	5.8	3.5	4.4	4.8	6.4	1.0	2.5	1.6	2.9	3.4	4.8	0.8	2.4	2.4	4.2	2.3	4.0

순별 평균기온 (평년대비 최근10년(2008~2017년))



2월 기후극값

요소	대구	울진	포항	영주	구미	안동	울릉도
기온 (°C)	일평균	17.3	15.8	17.9	10.9	16.3	14.3
	기온 최고	(2009.02.13)	(2009.02.13)	(2009.02.13)	(2010.02.25)	(2010.02.25)	(1992.02.28)
	일최고	22.2	22.4	22.7	21.3	22.5	19.2
	기온 최고	(1993.02.06)	(1993.02.06)	(1996.02.14)	(1979.02.21)	(1993.02.06)	(1996.02.14)
	일최저	-16.4	-14.1	-13.4	-20.7	-16.7	-13.6
강수량 (mm)	기온 최저	(1936.02.05)	(1981.02.26)	(1957.02.11)	(1977.02.17)	(1977.02.17)	(1981.02.26)
	일강수량	41.5	65.0	48.6	50.0	43.0	68.9
풍속 (m/s)	최고	(2011.02.27)	(2011.02.11)	(1998.02.20)	(2011.02.27)	(2011.02.27)	(1967.02.12)
	일최대	19.3	21.7	28.3	19.5	15.0	31.0
	풍속 최고	(1920.02.10)	(1979.02.17)	(1951.02.27)	(1998.02.08)	(1973.02.06)	(1991.02.21)
적설 (cm)	일최대	26.0	41.0	24.6	35.8	19.6	43.8
	순간풍속	(1981.02.26)	(1998.02.08)	(1985.02.09)	(1998.02.08)	(1994.02.02)	(1991.02.21)
	최고	19.0	41.0	27.5	16.2	12.2	118.4
일최심	신적설	(1952.02.25)	(2011.02.11)	(2011.02.14)	(1996.02.18)	(1994.02.11)	(1967.02.12)
	최고	22.0	65.7	27.5	16.5	24.2	287.9
일최심	적설	(1952.02.26)	(2011.02.12)	(2011.02.15)	(1986.02.18)	(1990.02.01)	(1962.02.01)
	최고						

※ 일 최심 신적설 : 00시~24시 중 새로 내려 쌓인 눈의 최대 깊이
 일 최심 적설 : 내려 쌓인 기간에는 관계없이 관측 시에 실제 지면에 쌓인 눈의 깊이

□ 이달의 절기

입춘[立春 : 봄에 들어선다]



봄을 깨우는 소리

입춘[立春]



시기	양력 2월 4일
의미	24절기 중 첫 번째 절기로 대한(大寒)과 우수(雨水)사이에 있는 절기로, 봄의 시작을 알리는 절기
풍습	집집마다 입춘대길(立春大吉), 건양다경(建陽多慶)이라고 쓴 문구를 대문이나 문설주에 붙임
속담	“입춘 거꾸로 붙였나” : 입춘 이후 날씨가 조금 따뜻해지길 바라지만 날씨가 계속 추운 경우를 이르는 농담스러운 말

우수[雨水 : 비가 내리고 싹이 틈]



봄비가 내리고 싹이 트는 절기, 우수

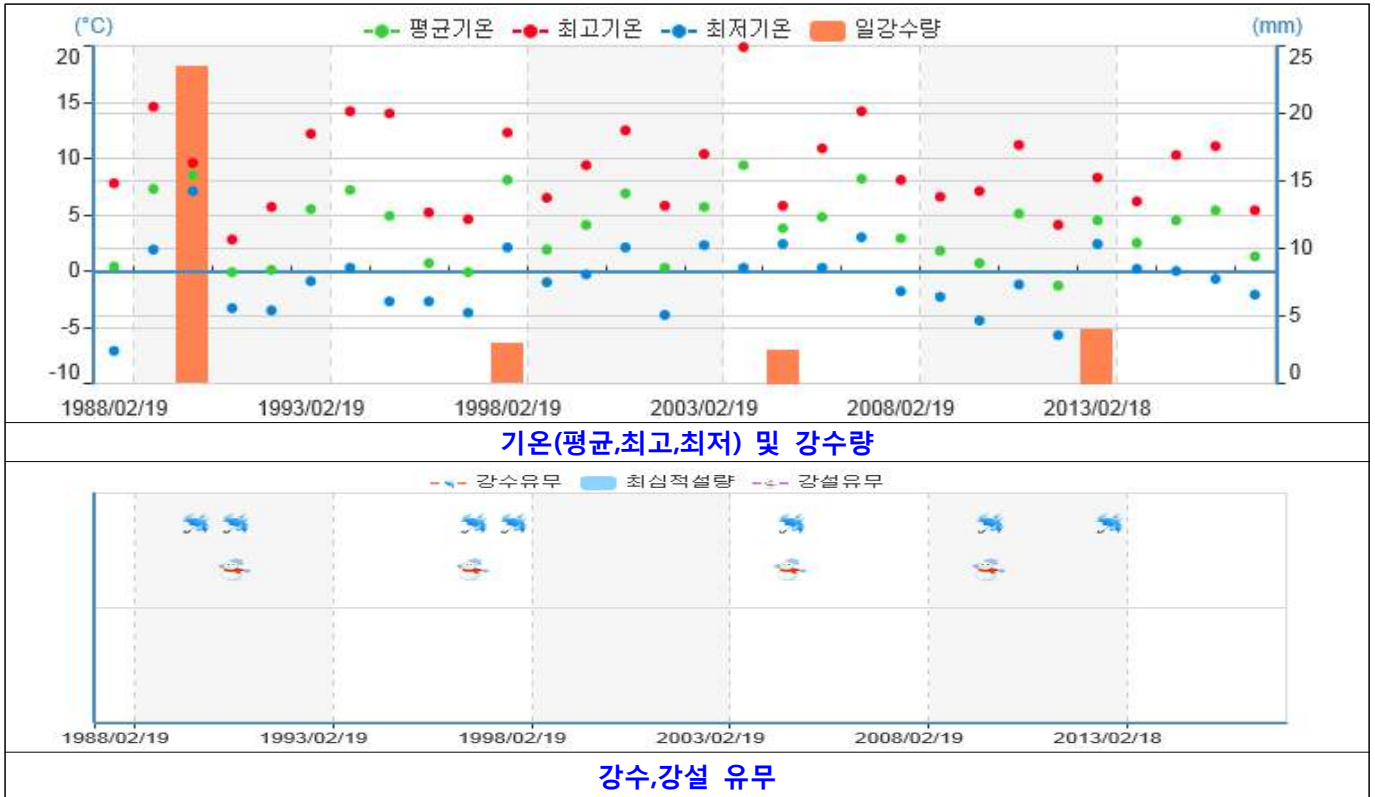


시기	양력 2월 18일
의미	눈이 아닌 비가 내리기 시작하고 풀과 나무에 새싹이 나는 절기
풍습	우수부터는 본격적으로 농사준비에 들어감 논밭에 있는 병충해 예방을 위해 논두렁, 밭두렁을 태우며 농사 준비에 들어감
속담	“우수 경칩에 대동강 풀린다”, “우수 뒤의 얼음같이” : 우수가 지나면 아무리 춥던 날씨도 누그러진다하여 얼음이 슬슬 녹아 없어짐을 이르는 말

☐ 생활속 날씨 궁금점

○ 우수때는 정말 날씨가 풀렸을까?(눈이 녹아 비가 된다는 우수?)

- 대구지역 우수(雨水) 기상 정보(자료: 최근 30년(1987~2016년))



☐ 농업 기상정보

○ 미리 알아보는 농업 기상관측자료(2017.2월)

지점	평균풍속 (m/s)		평균기온 (°C)			평균 지면 온도 (°C)	평균지중온도 (°C)					평균습도 (%)			평균토양수분 (%)				복사합 (MJ/m ²)			평균 조도 (lux)	
	15 m	4.0 m	50 cm	15 m	4.0 m		5	10	20	30	50	1.0 m	50	15	4.0 m	10	20	30	50	전천	반사		순
안동 (농)	1.4	1.8	1.0	1.2	-0.1	1.0	0.1	0.3	0.2	0.6	1.1	2.7	57	57	52	6.0	10.0	15.0	16.0	477.7	216.8	260.9	1703.8

○ 지역별 서리 초,종일(2016년~2017년)

	대구	안동	포항
초일	2016.11.03.(작비+3, 평비+1)	2016.11.02.(작비+5, 평비+10)	2016.12.08.(작비-2, 평비-2)
종일	2017.02.27.(작비-16, 평비-24)	2017.03.28.(작비 0, 평비-15)	2017.02.14.(평비-16)

☐ 이상기후 사례

○ 한파(2012년 2월 2일~3일)

찬 대륙고기압이 크게 확장하여 남부지방까지 한파가 지속되었으며, 평균 최저기온이 **1986년 이후 최저값을 기록**하였고, 2일과 3일에는 2월 최저기온 극값을 기록하였음. 시설하우스 난방비의 상승으로 농산물 가격이 급등하였고, 대구와 오징어 등 어획량이 줄어 수산물 가격도 크게 상승하였음

※ 2012년 2월 2~3일 지역별 일 최저기온 현황(단위:°C)

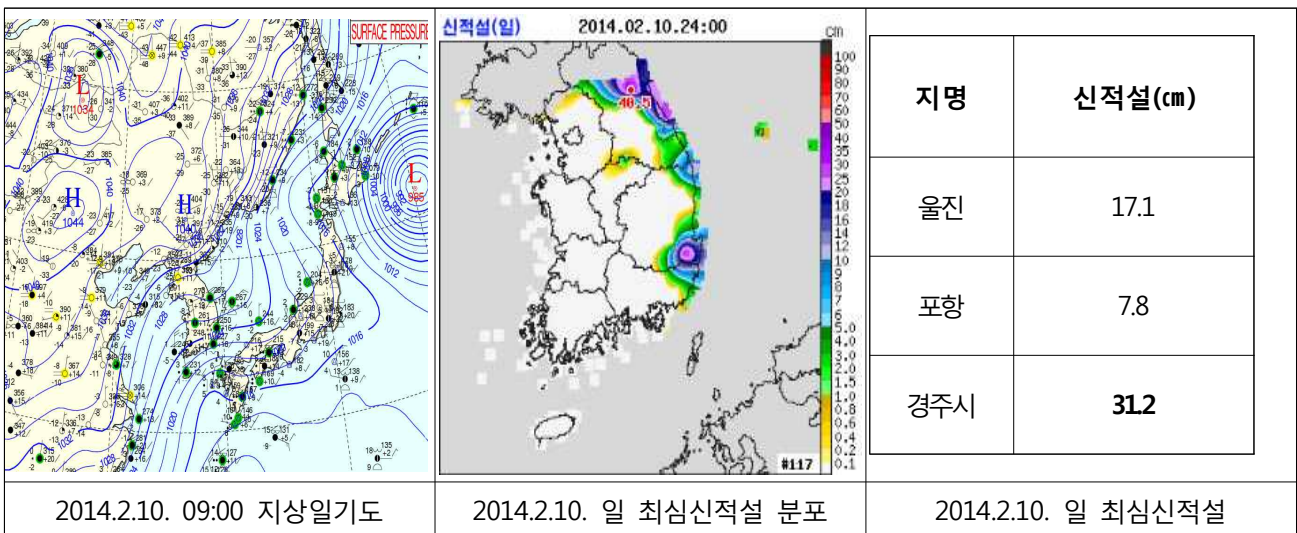
지점	대구	울진	포항	안동	봉화	영주	문경	영덕	의성	구미	영천
2일(평년)	-12.4 (-3.8)	-13.7 (-3.6)	-11.5 (-2.4)	-16.4 (-7.7)	-20.3 (-10.9)	-16.0 (-8.3)	-17.0 (-6.9)	-13.7 (-4.0)	-20.9 (-10.3)	-13.6 (-6.5)	-13.8 (-6.7)
평년대비 기온편차	-8.6	-10.1	-9.1	-8.7	-9.4	-7.7	-10.1	-9.7	-10.6	-7.1	-7.1
3일(평년)	-10.4 (-3.7)	-10.3 (-3.4)	-9.5 (-2.3)	-18.6 (-7.7)	-27.7 (-10.9)	-19.9 (-8.2)	-16.0 (-6.8)	-11.5 (-3.9)	-22.1 (-10.2)	-13.5 (-6.5)	-11.8 (-6.6)
평년대비 기온편차	-6.7	-6.9	-7.2	-10.9	-16.8	-11.7	-9.2	-7.6	-11.9	-7.0	-5.2

※ 2월 극값 현황(단위: °C)

일자	일 최저기온 최저
2월 2일	극값 1위(상주 -15.7, 문경 -17.0, 영덕 -13.7, 경주 -13.4) 극값 2위(울진 -13.7, 봉화 -23.0, 청송 -18.3, 의성 -20.9)
2월 3일	극값 1위(안동 -18.6, 봉화 -27.7, 청송 -21.5, 의성 -22.1) 극값 2위(영주 -19.9, 문경 -16.0)

○ 대설(2014년 2월 10일)

울진을 비롯한 경북북부동해안에 많은 눈이 내렸음. 울진 17.1cm, 포항 7.8cm, 경주시 31.2cm가 기록되었으며 높은 산간에는 더 많은 눈이 내린 곳이 있었음. 10일 전후로 눈이 지속적으로 내리면서 17일 경북 경주시 양남면 마우나 오션리조트 체육관이 붕괴되어 10명이 사망하는 사고가 발생하였음



2014.2.10. 09:00 지상일기도

2014.2.10. 일 최심신적설 분포

2014.2.10. 일 최심신적설