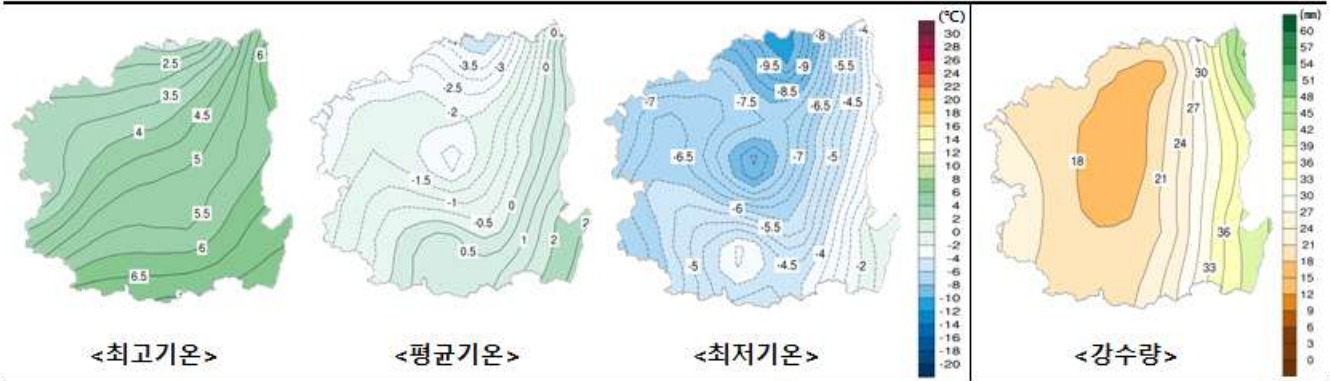


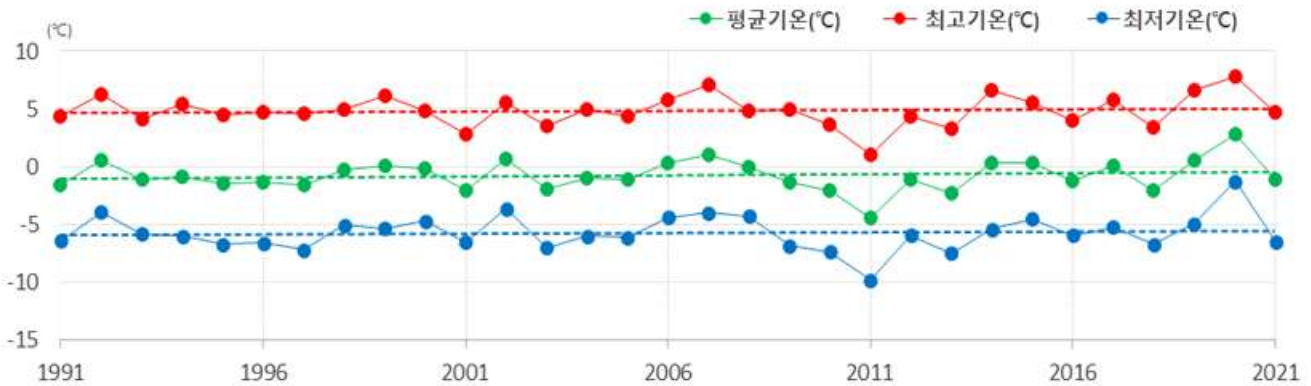
## 대구·경북 1월 기온 및 강수량 기후평년값<sup>1)</sup>(1991~2020년) 및 분포도

■ **최고기온 4.8°C, 평균기온 -0.7°C, 최저기온 -5.7°C / 강수량: 24.7mm(강수일수: 5.0일)**



### ※ 연도별(1991~2021) 추이

- 1월 기온 변화경향(°C/31year): **최고기온: +0.4 / 평균기온: +0.6 / 최저기온: +0.4**



- 1월 강수량 최고위 82.3mm(2020년), 최저위 4.1mm(2007년) / 강수일수 최고위 9.5(2015년), 최저위 1.5일(2011년)



1) 기후평년값(Climate Normals): 지역에서 표준으로 인식되는 정해진 기간에 대한 기상요소의 평균값으로, '0'으로 끝나는 해의 최근 30년 간의 누년 평균값으로 정의. 현재는 2021년에 산출한 기후평년값(1991~2020년)을 사용 [기후통계지침, 2021]

※ 분포도와 그래프는 대구·경북 지역의 2021년 기후평년값(1991~2020년)이 존재하는 11개 지점(대구 안동 읍전, 포항 봉화 영주 문경 영덕 의성 구미 영천)의 관측값을 사용함

■ 대구·경북 지점별 평년값(1991~2020년), 최근10년(2012~2021) 월 평균값 비교

구 분		울진	안동	포항	대구	봉화	영주	문경	영덕	의성	구미	영천
평균 기온 (°C)	평년	1.4	-1.8	2.2	1.1	-4.0	-2.2	-1.7	1.0	-3.0	-0.6	-0.5
	최근10년	1.5	-1.4	2.5	1.2	-3.8	-2.0	-1.3	1.4	-2.6	0.1	0.0
최고 기온 (°C)	평년	6.5	4.0	6.7	5.9	3.0	2.7	3.4	5.8	4.8	4.9	5.5
	최근10년	6.7	4.5	7.0	6.1	3.1	3.1	3.9	6.1	5.4	5.4	6.1
최저 기온 (°C)	평년	-2.9	-7.2	-1.5	-2.9	-10.6	-7.3	-6.3	-3.1	-9.6	-5.4	-5.9
	최근10년	-2.9	-6.9	-1.3	-3.2	-10.1	-7.2	-6.0	-2.9	-9.3	-4.6	-5.4
강수량 (mm)	평년	48.9	16.7	39.8	18.6	16.5	18.4	18.9	37.4	15.5	18.4	22.1
	최근10년	37.5	14.3	41.2	19.1	13.6	17.4	17.6	29.1	13.8	18.1	22.1
강수 일수 (일)	평년	5.6	4.9	5.7	4.5	5.2	5.0	5.5	4.9	4.2	5.1	4.6
	최근10년	5.7	4.6	5.6	5.1	5.2	5.2	5.6	5.1	5.3	5.8	5.6

■ 대구·경북 지점별 기후 극값(1위)

지점 (관측개시일)	기온(°C)				일 강수량 (mm) (상위1위)	풍속(m/s)	
	일평균기온		일최고기온 (상위1위)	일최저기온 (하위1위)		최대풍속 (상위1위)	최대순간풍속 (상위1위)
	(상위1위)	(하위1위)					
대구 (1907.01.31.)	13.8 (2002.01.15.)	-14.9 (1915.01.13.)	16.5 (2002.01.15.)	-20.2 (1923.01.19.)	33.5 (1923.01.15.)	18.7 (1949.01.05.)	27.3 (1980.01.30.)
울진 (1971.01.12.)	12.0 (2002.01.15.)	-10.6 (1986.01.05.)	17.4 (2002.01.12.)	-16.1 (2021.01.08.)	52.7 (1992.01.06.)	31.7 (1997.01.01.)	51.9 (1997.01.01.)
안동 (1973.01.01.)	8.7 (1989.01.08.)	-13.3 (1986.01.05.)	13.2 (2013.01.31.)	-20.4 (2013.01.04.)	61.0 (2002.01.15.)	15.3 (1988.01.24.)	23.9 (1997.01.01.)
포항 (1943.01.01.)	13.5 (2002.01.15.)	-9.8 (1959.01.17.)	17.5 (1997.01.01.)	-14.4 (1970.01.05.)	62.7 (2020.01.07.)	35.0 (1953.01.18.)	34.0 (1976.01.07.)
봉화 (1988.01.01.)	8.2 (1989.01.08.)	-16.6 (2013.01.04.)	13.2 (1988.01.15.)	-25.0 (2013.01.04.)	44.8 (2020.01.07.)	11.4 (2001.01.12.)	20.5 (1998.01.25.)
영주 (1972.11.28.)	7.8 (2002.01.15.)	-14.5 (2013.01.04.)	13.6 (1980.01.28.)	-23.8 (1981.01.17.)	58.4 (2020.01.07.)	21.7 (1998.01.19.)	35.2 (1998.01.19.)
문경 (1973.01.01.)	8.5 (2002.01.15.)	-12.9 (2001.01.15.)	13.8 (1980.01.28.)	-20.0 (1974.01.26.)	46.0 (2002.01.15.)	12.6 (2000.01.06.)	21.6 (1996.01.03.)
영덕 (1972.01.03.)	11.6 (2002.01.15.)	-10.5 (2001.01.15.)	17.0 (1982.01.11.)	-15.1 (2011.01.16.)	55.5 (2020.01.07.)	18.2 (2001.01.02.)	28.6 (1997.01.02.)
의성 (1973.01.01.)	8.2 (2002.01.15.)	-14.4 (2013.01.04.)	15.3 (2016.01.03.)	-23.3 (1981.01.17.)	31.5 (2020.01.07.)	11.0 (1992.01.23.)	19.2 (2013.01.25.)
구미 (1973.01.01.)	10.2 (2002.01.15.)	-13.7 (1974.01.26.)	15.3 (2002.01.14.)	-24.0 (1974.01.26.)	30.9 (1987.01.02.)	15.5 (1980.01.30.)	17.7 (2003.01.05.)
영천 (1972.01.21.)	12.2 (2002.01.15.)	-10.6 (2001.01.15.)	15.7 (2021.01.15.)	-20.5 (1981.01.17.)	48.0 (2020.01.07.)	15.0 (1980.01.30.)	23.9 (2009.01.23.)

※ 같은 극값이 2개 이상 존재할 때는 최근 극값(관측일)을 우선순위로 함. 다만, 일극값은 첫 번째 관측된 값을 채택 (기후통계지침, 2021)  
 ※ 최대풍속(maximum wind speed) : 하루(00~24시) 중 임의의 10분간 평균으로 가장 세게 불었던 풍속  
 최대순간풍속(maximum instantaneous wind speed) : 하루(00~24시) 중 바람이 순간적으로 가장 세게 불었던 때의 풍속  
 ※ 통상적으로 최대풍속보다 최대순간풍속 값이 크게 나오나, 포항의 최대풍속 극값이 최대순간풍속 관측시작일(1959.6.1.)  
 보다 앞서 나온 값인 경우, 최대순간풍속 극값보다 클 수 있음

## 1월 이슈 기후통계(1991~2021년)

- 한파일수: 아침최저기온(03:01~09:00)이 영하 12도 이하인 날의 수

1월	울진	안동	포항	대구	봉화	영주	문경	영덕	의성	구미	영천
작년(21년)	2	9	1	1	11	9	6	2	12	1	3
최근10년 평균(12~21년)	0.6	4.6	0.4	0.6	11.5	5.2	2.6	0.7	9.3	0.9	1.6
평년(91~20년)	0.3	3.8	0.1	0.2	12.0	4.6	2.0	0.4	9.8	0.8	1.4
최다발생(연도)	3(2018)	9(2021)	2(2018)	4(2018)	25(2011)	13(2011)	6(2021)	4(2018)	23(2011)	6(1993)	6(2013)

※ 최다발생값이 2개 이상 존재할 때는 최근 극값(관측일)을 우선순위로 함

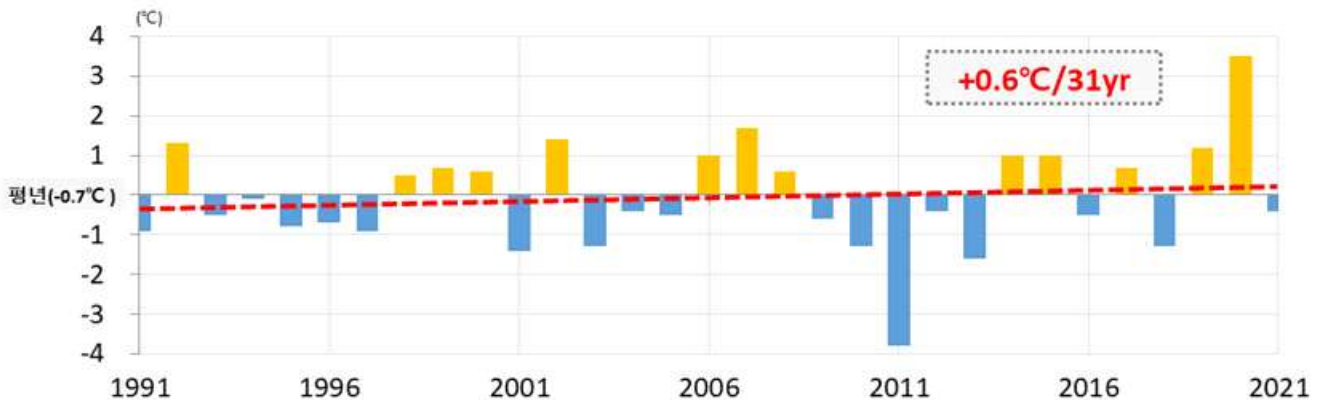
- 눈 현상일수 & 신적설

1월	대구		안동		포항		울릉도	
	눈일수(일)	신적설(cm)	눈일수(일)	신적설(cm)	눈일수(일)	신적설(cm)	눈일수(일)	신적설(cm)
작년(21년)	5	0.7	7	1.6	4	0.2	19	123.5
최근10년 평균(12~21년)	3.1	2.3	4.6	4.7	1.6	0.9	18.4	99.8
평년(91~20년)	4.2	4.8	5.5	6.7	2.1	6.7	17.7	89.5
최다발생(연도)	9(1995)	16.7(1998)	12(2001)	23.4(1998)	6(2008)	29.4(2011)	28(2011)	343.9(2011)

※ 목측 관측요소인 눈 현상일수와 신적설은 대구 경북에 존재하는 유인관측소 4개 지점(대구, 안동, 포항, 울릉도)을 대상으로 하였고, 최다발생값이 2개 이상 존재할 때는 최근 극값(관측일)을 우선순위로 함

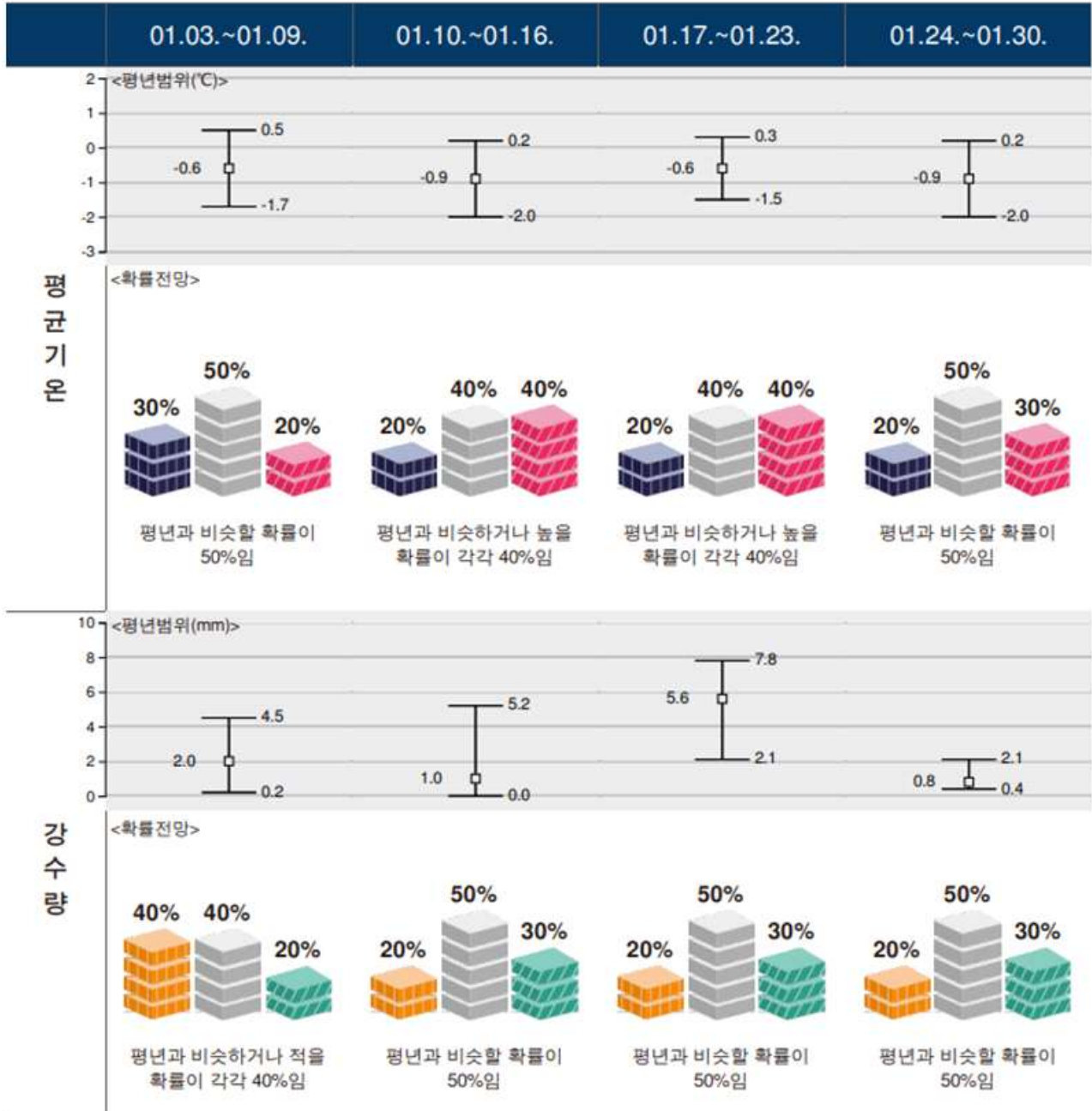
## 온난화 경향(1991~2021년)

- 1월 평균기온이 1991년 이래로 약 0.6°C 상승 경향이 나타나고 있음



# 대구·경북 1월 기후전망('21.12.23. 발표)

평균기온 낮음 비슷 높음 강수량 적음 비슷 많음



# 대구·경북 1월 이상기후 감시 전망('21.12.23. 발표)

이상고온 적음 비슷 많음 이상저온 적음 비슷 많음

