

대구·경북 수문기상정보

2017년 2월 28일 10:00 발표

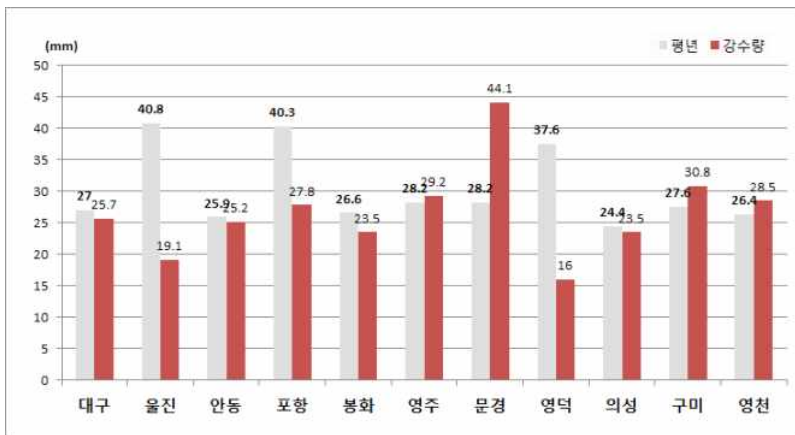
◆ 대구·경북 강수량 및 주요 댐 통계 ◆

- 2월의 대구·경북지역 **평균 강수량**은 27.2mm로 평년과 비슷하였음(평년대비 92%)
 - 문경의 강수량은 44.1mm로 가장 많았음(평년대비 156%)
 - 영덕의 강수량은 16.0mm로 가장 적었음(평년대비 43%)
- 대구·경북 주요 댐 **평균 저수율**은 56.3%를 기록하여 전월보다 1% 증가하였음
 - 안계댐의 저수율은 64.3%로 가장 높았고, 영천댐의 저수율은 47.2%로 가장 낮았음

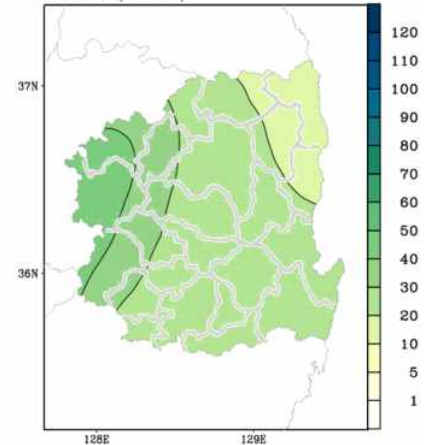
| | | | |
|----------|---------|------|-------------|
| 대구 경북 | 강수량(mm) | 27.2 | 91% 평년대비 |
| | 평년(mm) | 31.2 | |

[평년대비는 9개지점의 평년비를 평균한 값임 ▲]

□ 대구·경북 지점별 월 강수량 현황(2.1~2.27.)



Total(mm)



※ 봉화(271)지점은 1988.1.1~2010.12.31까지 평균값을 평년값에 준하여 사용

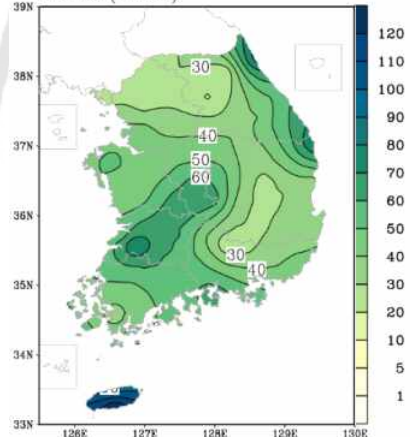
| | | | |
|----|---------|------|-------------|
| 전국 | 강수량(mm) | 45.1 | 73% 평년대비 |
| | 평년(mm) | 62.3 | |

[평년대비는 9개지점의 평년비를 평균한 값임 ▲]

□ 올해 누적강수량 현황(1.1~2.27.)



Total(mm)

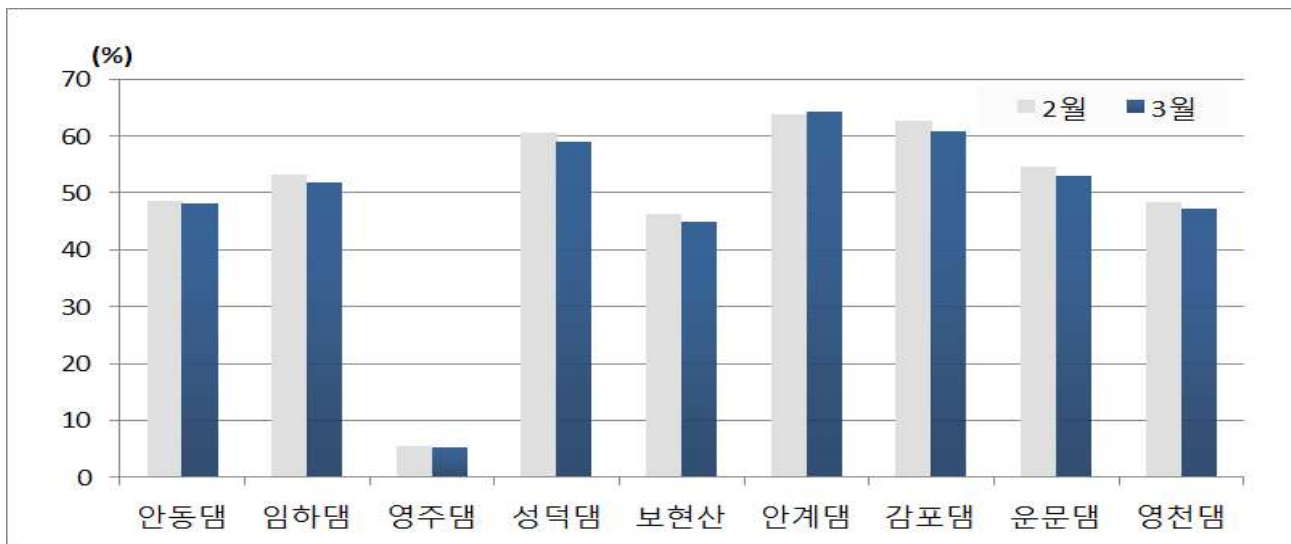


□ 주요지점 저수량 현황

| 구 분 | | 다목적 댐 | | | | | 용수댐 | | | |
|----------------|----|------------|------------|------------|------------|-------------|------------|------------|------------|------------|
| | | 안동 (안동) | 임하 (안동) | 영주 (영주) | 성덕 (청송) | 보현산 (영천) | 안계 (경주) | 감포 (경주) | 운문 (청도) | 영천 (영천) |
| 저수위 (EL.m) | 현재 | 145.97 | 151.42 | 135.56 | 355.58 | 226.53 | 39.9 | 35.6 | 141.9 | 149.5 |
| | 평년 | 143.66 | 145.28 | 123.54 | 340.28 | 205.74 | 38.3 | 35.8 | 138.1 | 144.8 |
| 저수량 (백만 m³) | 현재 | 601.4 | 309.3 | 9.5 | 16.5 | 10 | 11.9 | 1.6 | 84.9 | 48.8 |
| | 총 | 1248.0 | 595.0 | 181.1 | 27.9 | 22.1 | 103.2 | 18.4 | 2.6 | 160.3 |
| 저수율(%) | 현재 | 48.2 | 52 | 5.3 | 59 | 45 | 64.3 | 60.8 | 53.0 | 47.2 |

「자료출처 한국수자원공사 물정보포털」 (17. 2. 28. 7시 기준)

□ 경북 주요댐 저수율 비교



□ 강수전망

- 중기예보(3.3.~3.10.), 장기예보 전망
 - 고기압의 영향으로 대체로 맑은 날이 많겠고, 강수량은 평년(1~3mm)보다 적겠음



1개월 날씨 전망

3개월 날씨 전망