

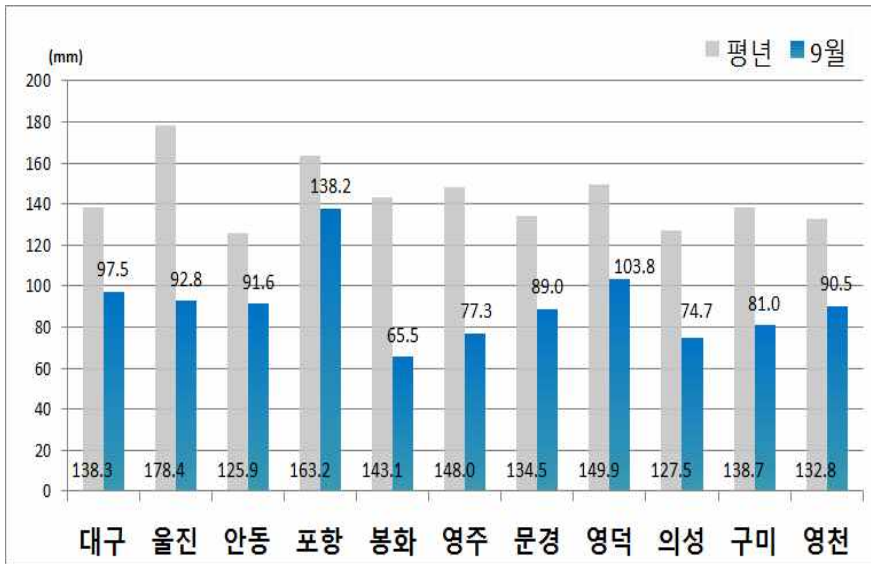


2017년 9월 29일 11:00 발표

◆ 대구·경북 강수량 및 주요 댐 통계 ◆

- 9월(1일~28일)의 대구·경북지역 **평균 강수량**은 91.1mm로 평년보다 적었음(평년값: 143.7mm/평년비:63.4%)
 - 봉화의 강수량은 65.5mm로 가장 적었음(평년대비 45.8%)
 - 포항의 강수량은 138.2mm로 가장 많았음(평년대비 84.7%)
- 대구·경북 주요 댐 **평균 저수율**은 38.4%를 기록하여 전월보다 0.8% 감소하였음
 - 안계댐의 저수율은 68.5%로 가장 높았고, 시험운영 중인 영주댐을 제외한 운문댐의 저수율이 20.1%로 가장 낮았음

□ 대구·경북 지점별 월 강수량 (9.1.~9.28.)

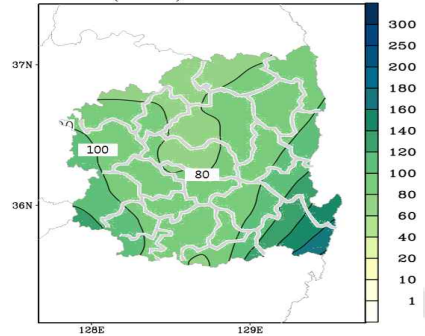


※ 봉화(271)지점은 1988.1.1 ~ 2010.12.31까지 평균값을 평년값에 준하여 사용

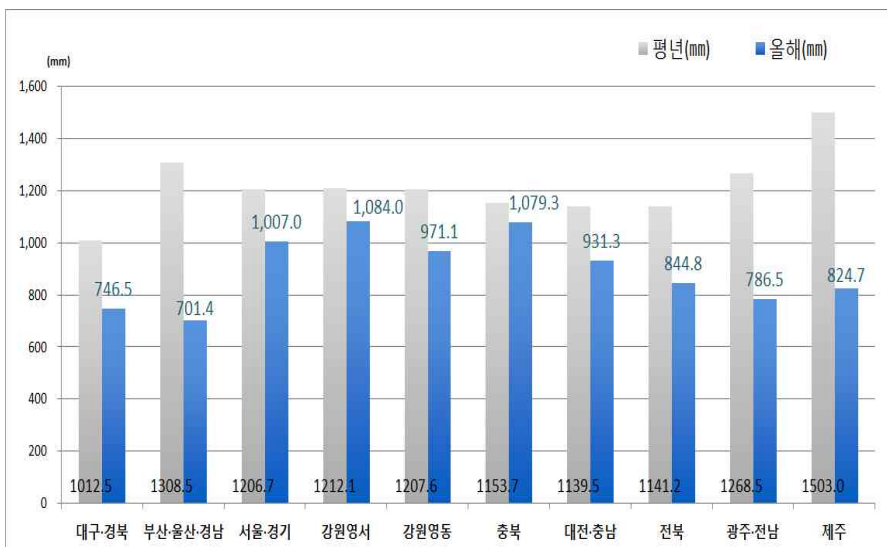
한눈에 보는 대구·경북 9월 강수량



Total(mm)



□ 올해 전국 지역별 누적강수량 (1.1.~9.28)

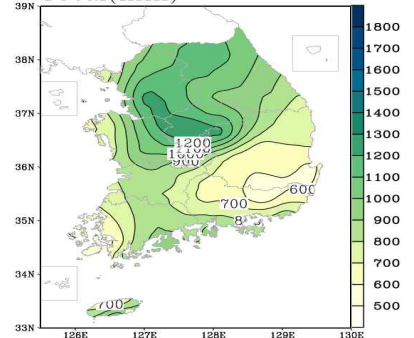


※ 평년비는 대구·경북은 9개 지점, 전국은 45개 지점의 평년비를 평균한 값임.

한눈에 보는 올해 전국 누적 강수량



Total(mm)

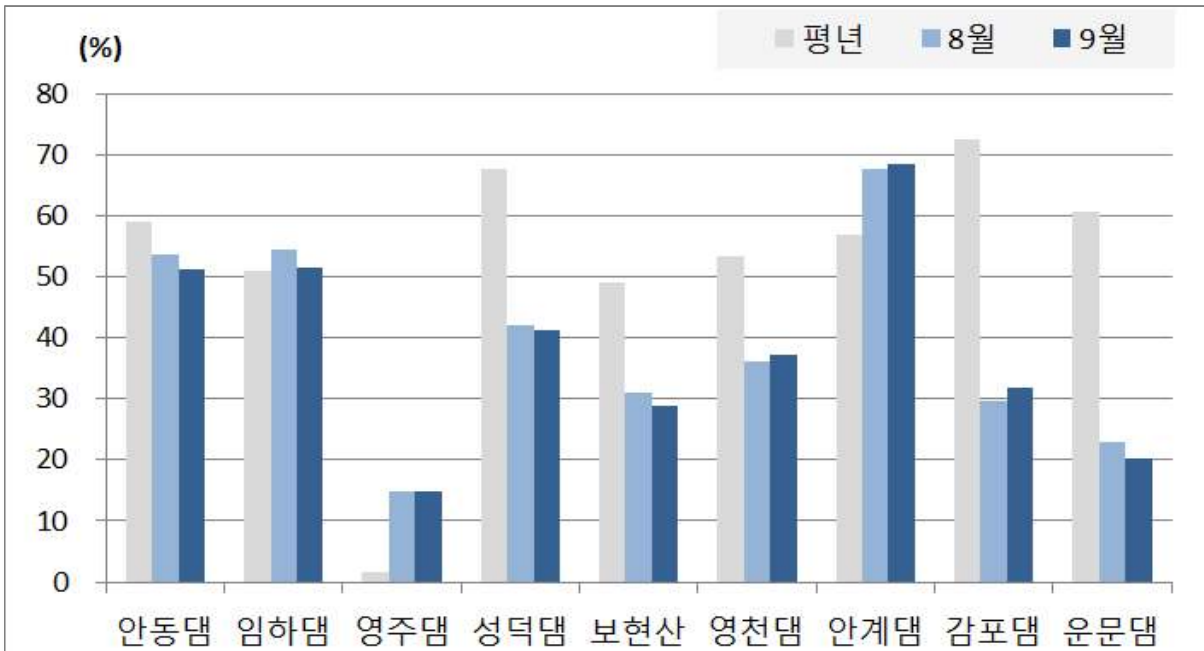


□ 주요지점 저수량 현황

(2017-09-29 07시 기준, K-water 물정보포털)

구분		다목적댐					용수댐			
		안동 (안동)	임하 (안동)	영주 (영주)	성덕 (청송)	보현산 (영천)	안계 (경주)	감포 (경주)	운문 (청도)	영천 (영천)
저수위 (EL.m)	현재	147.1	151.2	142.4	350.3	221.7	147.0	40.6	29.6	130.1
	평년	149.7	151.1	130.6	357.8	227.6	150.9	38.7	37.4	143.9
저수량 (백만 m ³)	현재	638.7	305.8	26.7	11.5	6.4	38.5	12.6	0.8	32.3
	총	1,248.0	595.0	181.1	27.9	22.2	103.2	18.4	2.6	160.3
저수율(%)	현재	51.2	51.4	14.8	41.2	28.9	37.3	68.5	31.9	20.1

□ 경북 주요댐 전월 대비 저수율



※ 영주댐은 '16.10.25.에 준공이 되어 현재 시험 운영중.

□ 강수전망(장기예보)

