



2017년 12월 11일 18:00 발표

◆ 대구·경북 가뭄 및 강수량 현황 ◆

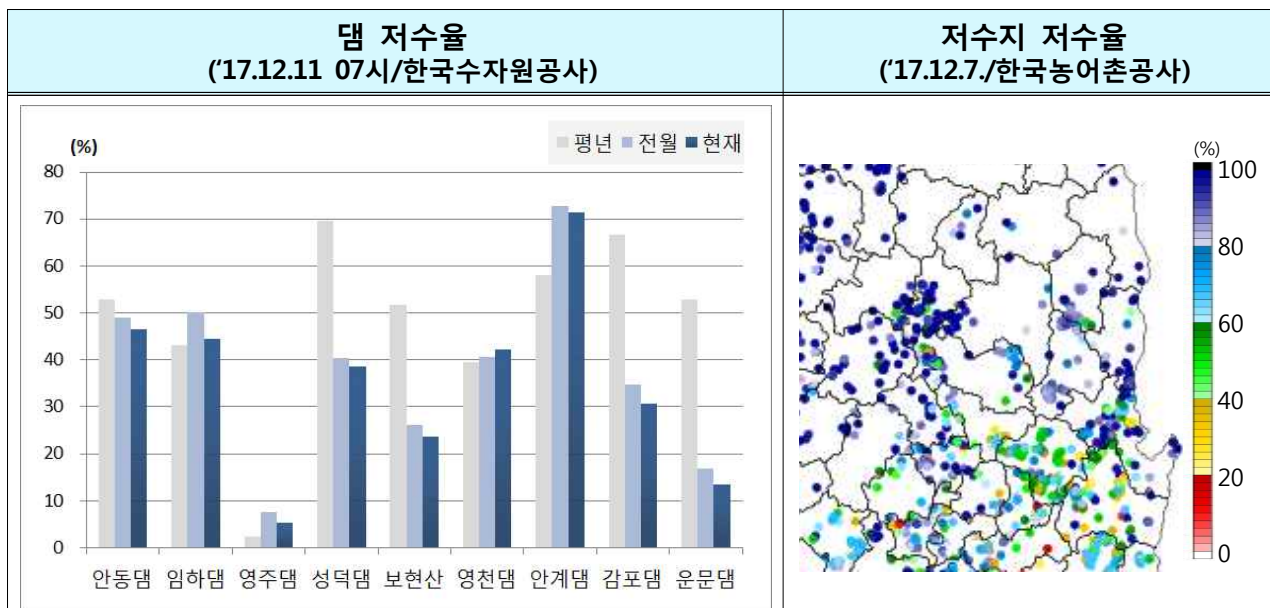
- 대구, 포항, 의성, 구미, 영천에서 약한가뭄이 나타나고 있음
- 최근 6개월('17.6.11.~'17.12.10.) 대구·경북 평균 누적 강수량은 650.6mm로 평년대비 78%임

□ 주요지점 저수위 현황

○ 대구·경북 댐 및 전국 저수지 현황

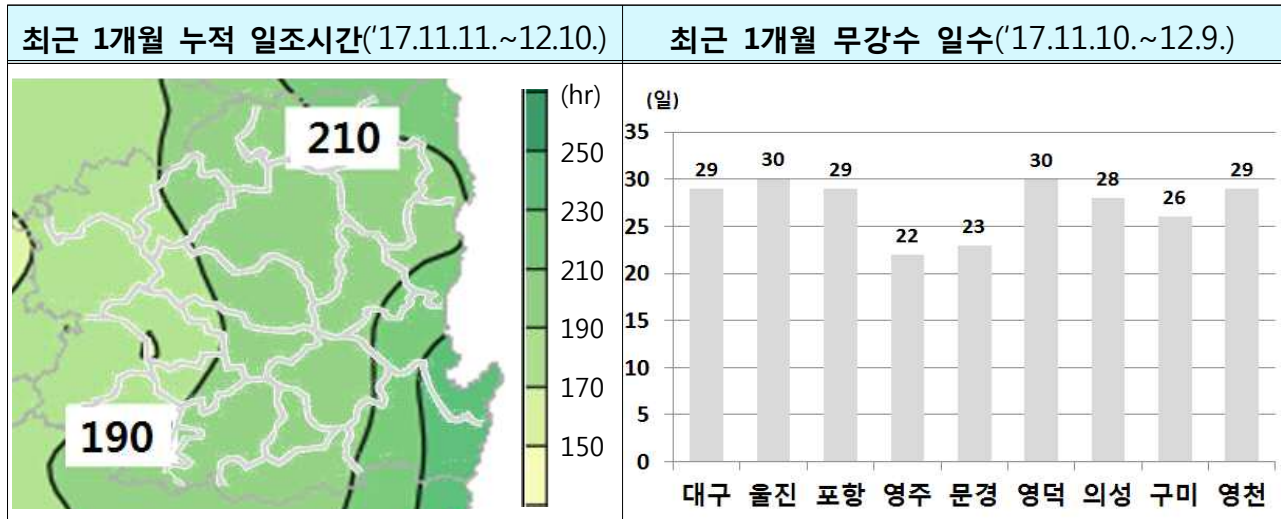
구 분		다목적 댐					용수댐			
		안동 (안동)	임하 (안동)	영주 (영주)	성덕 (청송)	보현산 (영천)	영천 (영천)	안계 (경주)	감포 (경주)	운문 (청도)
저수위 (EL.m)	현재	145.3	148.7	135.6	349.3	219.7	148.3	41.1	29.3	126.4
	평년	147.6	148.3	132.2	358.2	228.2	147.6	38.9	36.5	141.8
저수량 (백만 m ³)	현재	578.5	263.6	9.6	10.7	5.2	43.5	13.2	0.8	21.4
	총	1248.0	595.0	181.1	27.9	22.2	103.2	18.4	2.6	160.3
저수율(%)	현재	46.4	44.3	5.3	38.4	23.6	42.2	71.4	30.7	13.4

('17.12.11. 07시 기준/한국수자원공사)

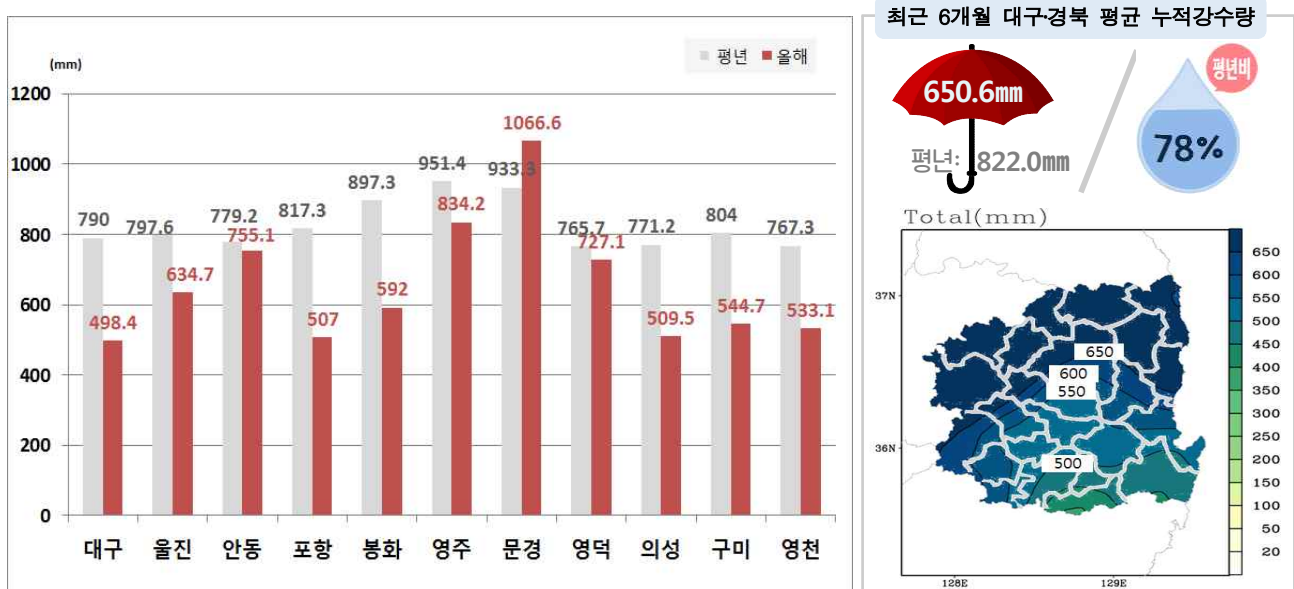


※ 영주댐은 '16.10.25.에 준공되어 현재 시험담수 운영 중으로, 낮은 저수율을 유지 중. 내년 상반기부터 본격적 정상담수운영을 계획하고 있음.

□ 가뭄 관련 관측자료



□ 최근 6개월 대구·경북 누적강수량 현황 ('17.6.11.~'17.12.10.)



□ 강수전망

(평년대비 ■:비슷함, ▲:많음, ▼:적음)

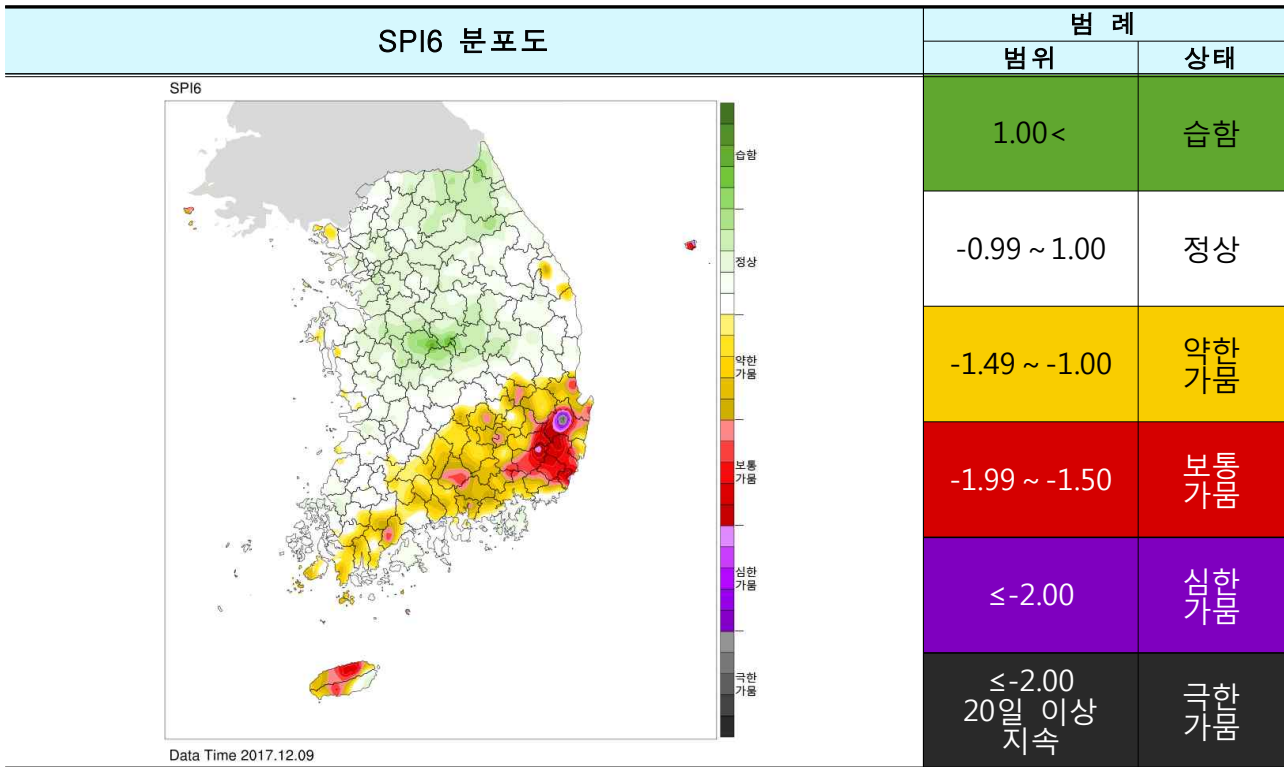
기간	1주 (12.18.~12.24.)	2주 (12.25.~12.31.)	3주 (01.01.~01.07.)	4주 (01.08.~01.14.)
1개월 ('17.12.7. 발표)	▼ (평년:4.1mm)	■ 또는 ▲ (평년:4.2mm)	■ 또는 ▼ (평년:5.1mm)	▼ (평년:6.9mm)
기간	12월		1월	2월
3개월 ('17.11.23. 발표)	■ 또는 ▲ (평년:20.5mm)		■ 또는 ▼ (평년:27.2mm)	▼ (평년:31.8mm)

※ 1개월 전망: 매주 목요일 10시 발표 / 3개월 예보: 매월 23일 11시 발표

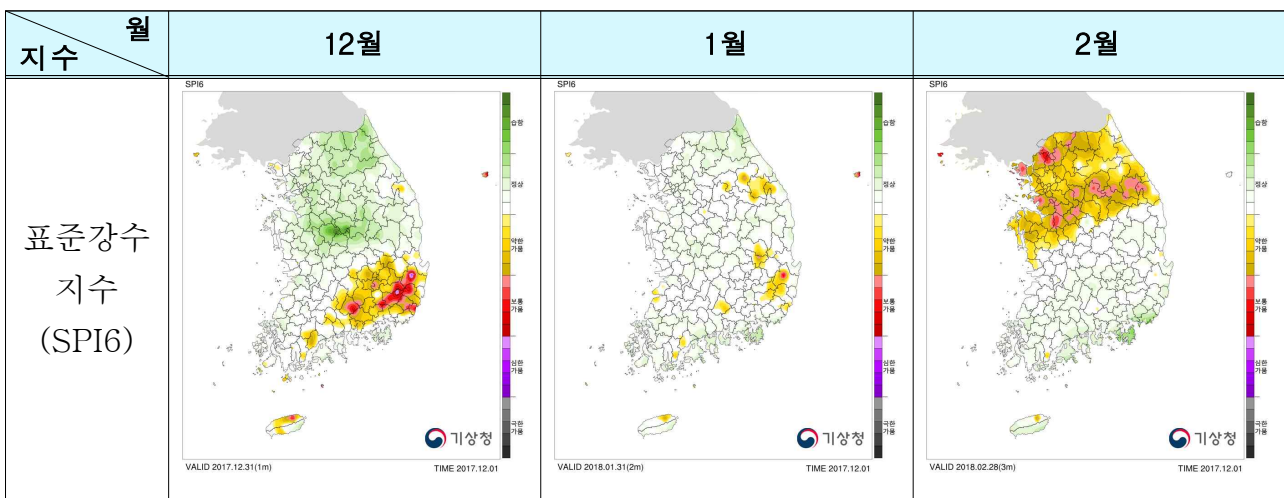
□ 대구경북 가뭄현황 및 전망 (17.12.9. 기준)

○ 지점별 가뭄지수(SPI6)¹⁾ 및 상태

구분 \ 지점	대구	울진	포항	영주	문경	영덕	의성	구미	영천
SPI6	-1.22	-0.54	-1.29	-0.24	0.75	0.12	-1.06	-1.02	-1.01
가뭄상태	약한가뭄	정상	약한가뭄	정상	정상	정상	약한가뭄	약한가뭄	약한가뭄



○ 가뭄전망 : 3개월 전망(2017년 12월 1일 발표 기준)



1) 표준강수지수(SPI6) : 수 개월의 누적 강수량을 이용하여 가뭄빈도를 나타내는 지수로 위 자료는 6개월 자료를 이용함(시간단위가 길수록 장기가뭄, 짧을수록 단기가뭄을 나타냄), 표준강수지수는 최근에 개발된 것으로 가뭄대책 마련을 위한 지수로 사용하고 있음.

□ 12월 가뭄 예경보 (17.12.11. 발표)

○ 12월 현재



구분	기상가뭄	생활 및 공업용수 가뭄	농업용수 가뭄
주의(Yellow)	달성군, 포항시, 경산시, 청도군, 성주군, 울릉군	-	경주시
심함(Orange)	경주시	대구시, 영천시, 경산시, 청도군	-
매우심함(Red)	-	-	-

○ 1개월 전망



구분	기상가뭄	생활 및 공업용수 가뭄	농업용수 가뭄
주의(Yellow)	달성군, 경주시, 경산시, 청도군, 고령군, 성주군	-	경주시
심함(Orange)	울릉군	대구시, 영천시, 경산시, 청도군	-
매우심함(Red)	-	-	-

○ 3개월 전망



구분	기상가뭄	생활 및 공업용수 가뭄	농업용수 가뭄
주의(Yellow)	-	-	경주시
심함(Orange)	-	대구시, 영천시, 경산시, 청도군	-
매우심함(Red)	-	-	-