

※ 본 자료는 2018년 9월 10일 현재를 기준으로 작성

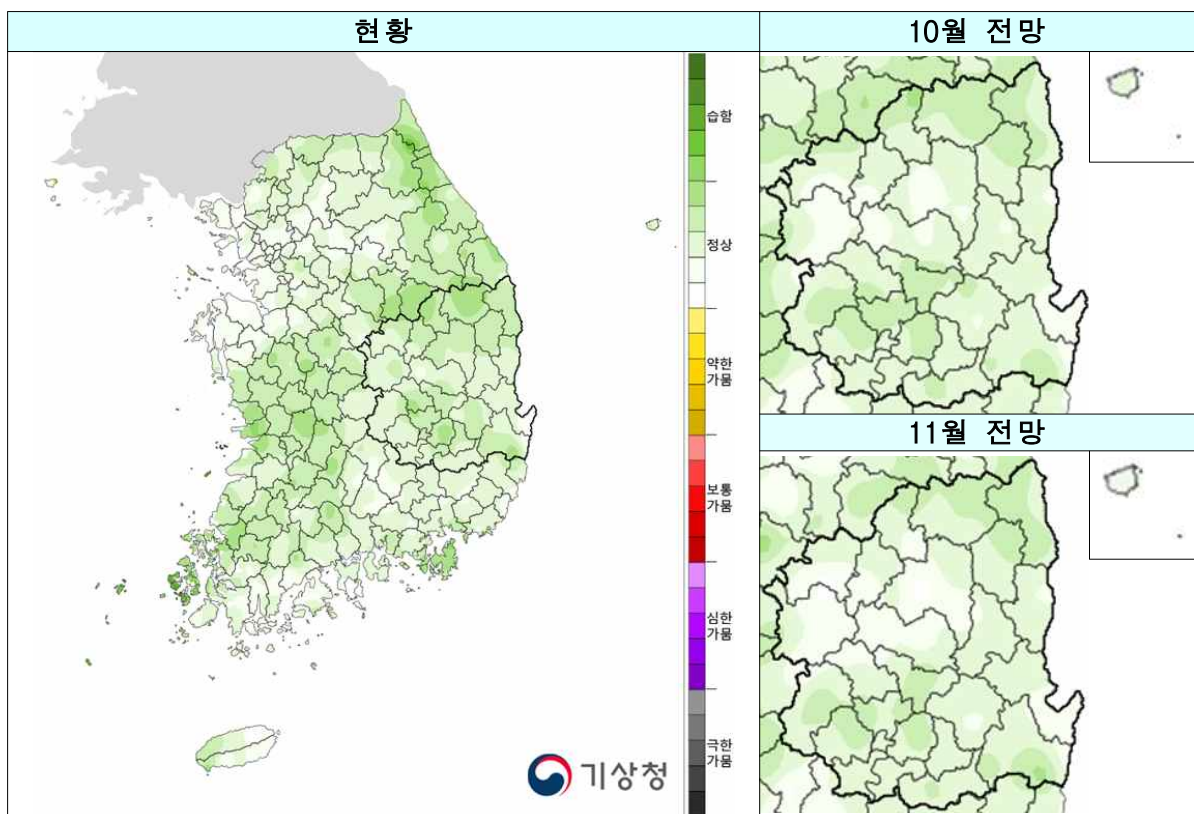
2018년 9월 10일 발표

◆ 가뭄 및 강수량 현황 ◆

- 현재 대구·경북 모든 지역은 정상 또는 습한 상태임
- 최근 6개월 누적 강수량은 891.4mm로 평년(856.1mm)대비 104.1%임

□ 대구·경북 가뭄현황 및 전망

○ 기상가뭄현황 및 전망 분포도



○ 지점별 가뭄지수 (SPI6)¹⁾ 현황

지점	대구	울진	포항	영주	문경	영덕	의성	구미	영천
SPI6	0.75	0.42	-0.13	0.91	0.03	0.3	0.18	1.07	0.21
가뭄상태	정상	정상	정상	정상	정상	정상	정상	습함	정상



1) 표준강수지수(SPI6) : 수 개월의 누적 강수량을 이용하여 가뭄빈도를 나타내는 지수로 위 자료는 6개월 자료를 이용함(시간 단위가 길수록 장기가뭄, 짧을수록 단기가뭄을 나타냄), 최근에 개발된 것으로 가뭄대책 마련을 위한 지수로 사용하고 있음

□ 대구·경북 가뭄 예·경보

주의(Yellow) 심함(Orange) 매우심함(Red)

○ 기상가뭄지도

현재	1개월 전망	3개월 전망
-	-	-
-	-	-
-	-	-

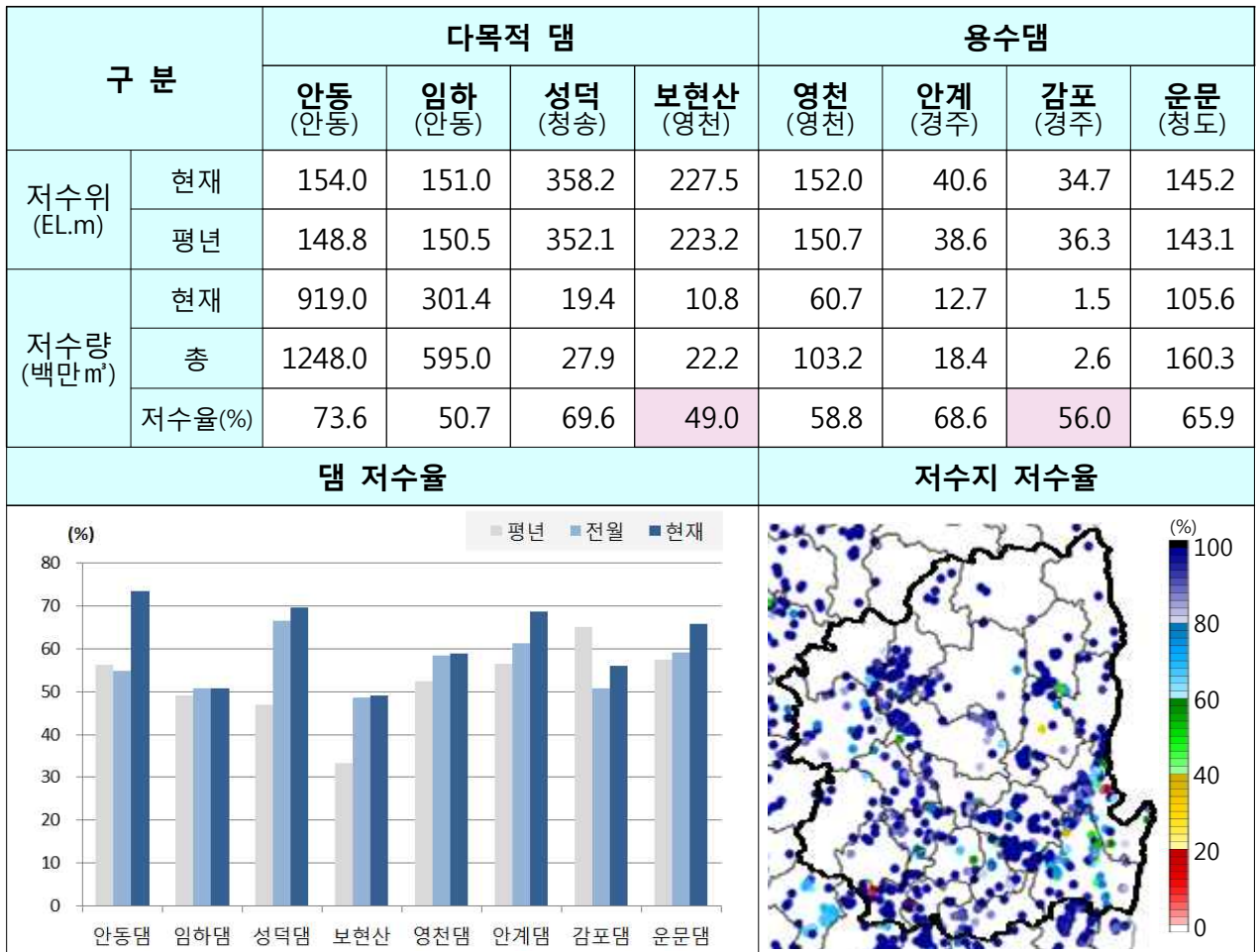
○ 생활 및 공업용수 가뭄

현재	1개월 전망	3개월 전망
-	-	-
-	-	-
-	-	-

○ 농업용수 가뭄

현재	1개월 전망	3개월 전망
-	-	-
-	-	-
-	-	-

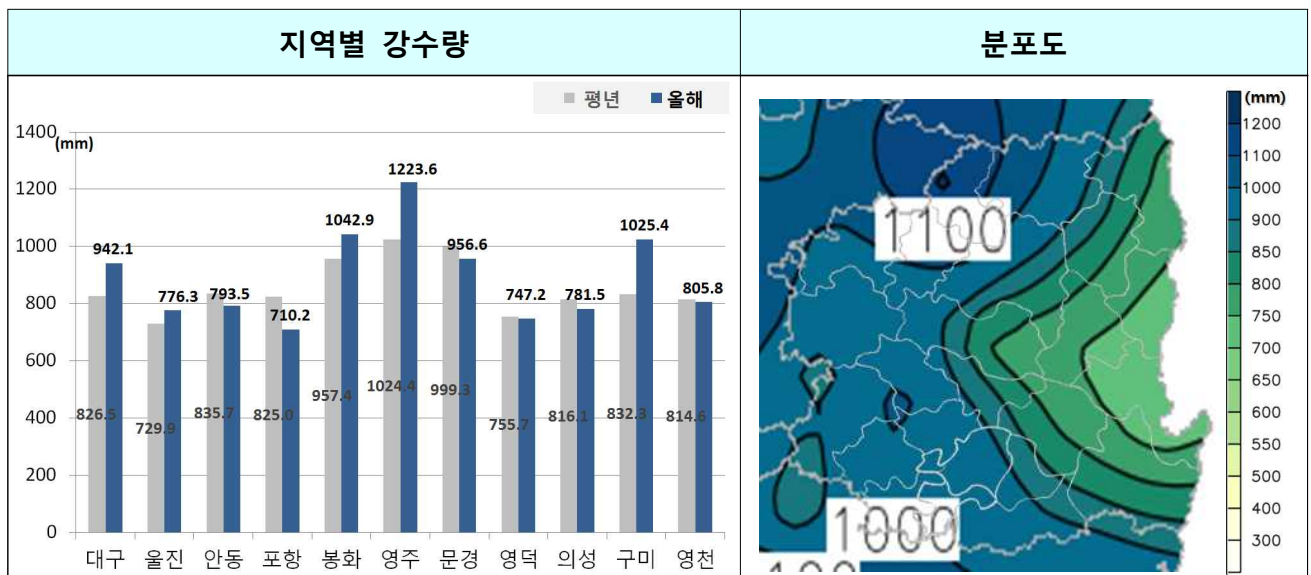
□ 대구·경북 댐 및 저수지 현황



※ 한국수자원공사(댐 저수율), 한국농어촌공사(저수지 저수율) 제공

□ 대구·경북 최근 6개월 누적강수량 현황

○ 대구·경북 6개월 누적 강수량은 891.4mm로 평년(856.1mm)대비 104.1%임



□ 대구·경북 최근 1.3개월 무강수일수 (0.0mm 포함)

(단위 : 일)

지점	대구	울진	포항	영주	문경	영덕	의성	구미	영천
최근	1	4	1	1	1	1	1	1	1
1개월 누적	15	14	12	15	16	14	16	16	12
3개월 누적	61	56	56	61	64	56	62	60	57
올해 누적	184	179	178	175	179	181	184	177	181

□ 대구·경북 1.3개월 강수전망 (평년대비)

기간	1주(9.17.~9.23.)	2주(9.24.~9.30.)	3주(10.01.~10.07.)	4주(10.08.~10.14.)
1개월 (‘18.9.6. 발표)	많음 또는 비슷 (평년값:8.9~24.7mm)	비슷 (평년값:3.5~18.1mm)	많음 또는 비슷 (평년값:2.6~8.8mm)	많음 또는 비슷 (평년값:0.5~7.2mm)
기간	9월		10월	11월
3개월 (‘18.8.23. 발표)	적음 또는 비슷 (평년값:82.7~183.2mm)		많음 또는 비슷 (평년값:24.9~44.6mm)	많음 (평년값:12.3~51.8mm)

※ 1개월 전망: 매주 목요일 11시 발표 / 3개월 예보: 매월 23일 11시 발표

□ 대구·경북 토양수분 현황

지점	현재(%)	현재상태	전년(%)
경산시 자인면	26.3	적습	15.4
구미시 선산읍	19.6	적습	12.9
문경시 흥덕동	29.2	적습	26.7
봉화군 석포면	15.6	적습	15.0
안동시 송천동	21.7	약간건조	16.4
영덕군 병곡면	27.4	적습	18.8
영양군 영양읍	26.4	적습	18.6
영천시 오미동	33.4	적습	21.7
예천군 예천읍	19.5	적습	17.1
칠곡군 약목면	30.9	적습	21.0
포항시 북구	23.2	적습	11.9
포항시 북구	25.6	적습	9.2

※ 출처: 농촌진흥청