



기상청

# 대구·경북 수문기상과 기상가뭄 정보

2021년 6호

2021년 6월 17일 대구지방기상청 발표

상세 정보는 수문기상 가뭄정보 시스템(행정망: <http://hydro.khazard.go.kr>, 인터넷망: <https://hydro.kma.go.kr/hd>)에서 확인 가능

## 요약 정보

### 강수량 및 강수전망

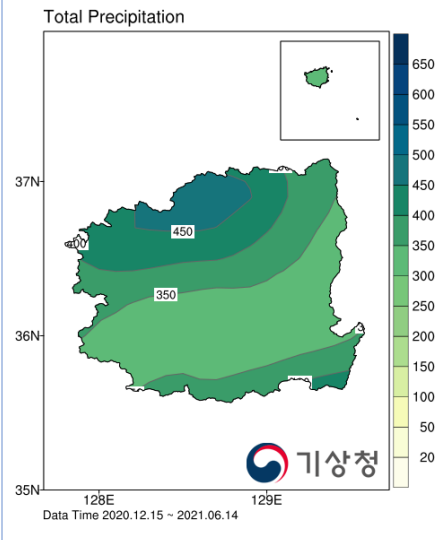
- 최근 1개월('21.05.15.~06.14.) 평균 누적강수량: 129.6mm (전년대비: +23.1mm / 평년 72.4mm, 평년비 177.8%)
- 최근 3개월('21.03.15.~06.14.) 평균 누적강수량: 273.7mm (전년대비: +86.2mm / 평년 224.7mm, 평년비 121.0%)
- 최근 6개월('20.12.15.~06.14.) 평균 누적강수량: 371.9mm (전년대비: +24.5mm / 평년 309.0mm, 평년비 120.5%)
- 1개월 강수전망(6.17. 발표): 1~2주는 평년과 비슷하거나 많을 확률이 각 40%, 3~4주는 평년과 비슷할 확률이 50%이고, 발달하는 저기압의 영향으로 많은 비가 내릴 때가 있겠음

### 기상가뭄 및 댐/저수지 저수율

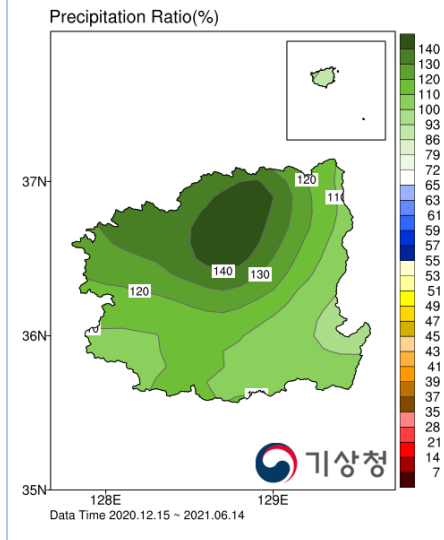
- 기상가뭄 현황(6.14. 기준): 해당없음
- 기상가뭄 전망(7.25. 기준): 해당없음
- 주요 댐 평균 저수율: 47.8%(전년 58.5%, 전년대비 -10.7%P)
- 주요 저수지 평균 저수율: 75.9%(전년 72.2%, 전년대비 +3.7%P)

## 강수량 현황(2020.12.15.~2021.6.14. 기준)

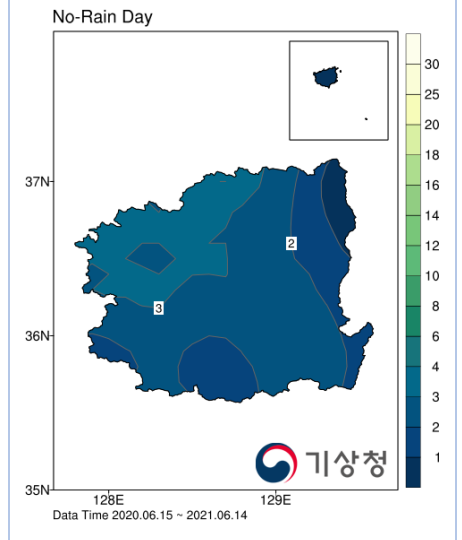
### 6개월 누적 강수량(mm)



### 6개월 강수평년비(%)



### 최근 무강수(일)



최근 1개월 누적 강수량(2021.5.15.~2021.6.14.)

지역강수	구미	대구	문경	봉화	상주	안동	영덕	영주	영천	울릉도	울진	의성
강수량(mm)	119.3	100.6	179.9	194.4	177.9	147.4	105.2	150.4	93.3	136.6	122.3	119.6
평년(평균)값(mm)	67.6	65.3	83.6	84.0	75.0	70.5	65.9	90.3	69.3	78.5	60.7	67.2
평년(평균)비(%)	176.5	154.1	215.2	231.4	237.2	209.1	159.6	166.6	134.6	174.0	201.5	178.0
관측적용년도(년)	1973	1908	1973	1988	2002	1983	1972	1973	1973	1939	1971	1973
지역강수	포항	경산	고령	군위	김천	달성	성주	영양	예천	청도	칠곡	
강수량(mm)	93.0	102.5	117.5	111.0	110.5	130.0	109.5	156.0	161.5	121.5	160.5	
평년(평균)값(mm)	72.1	65.0	83.0	61.0	64.8	75.6	72.7	63.5	70.8	76.5	67.8	
평년(평균)비(%)	129.0	157.7	141.6	182.0	170.5	172.0	150.6	245.7	228.1	158.8	236.7	
관측적용년도(년)	1951	1997	1997	1997	1997	1998	1997	1997	1998	1998	1998	

최근 3개월 누적 강수량(2021.3.15.~2021.6.14.)

지역강수	구미	대구	문경	봉화	상주	안동	영덕	영주	영천	울릉도	울진	의성
강수량(mm)	223.2	190.7	360.0	363.6	313.3	323.7	248.0	371.7	213.7	330.9	250.5	256.6
평년(평균)값(mm)	213.1	204.7	259.5	242.5	228.4	212.7	208.3	278.7	219.5	258.6	202.4	203.8
평년(평균)비(%)	104.7	93.2	138.7	149.9	137.2	152.2	119.1	133.4	97.4	128.0	123.8	125.9
관측적용년도(년)	1973	1908	1973	1988	2002	1983	1972	1973	1973	1939	1971	1973
지역강수	포항	경산	고령	군위	김천	달성	성주	영양	예천	청도	칠곡	
강수량(mm)	209.2	229.0	231.0	232.0	193.0	242.5	216.0	356.5	337.5	274.5	266.5	
평년(평균)값(mm)	226.1	224.1	246.5	195.9	204.9	230.6	223.9	210.8	217.5	250.5	208.5	
평년(평균)비(%)	92.5	102.2	93.7	118.4	94.2	105.2	96.5	169.1	155.2	109.6	127.8	
관측적용년도(년)	1951	1997	1997	1997	1997	1998	1997	1997	1998	1998	1998	

최근 6개월 누적 강수량(2020.12.15.~2021.6.14.)

지역강수	구미	대구	문경	봉화	상주	안동	영덕	영주	영천	울릉도	울진	의성
강수량(mm)	318.2	290.1	450.3	455.7	409.3	427.2	319.5	484.2	310.4	609.3	352.9	356.4
평년(평균)값(mm)	284.3	277.3	336.3	309.8	311.2	279.2	309.5	358.4	295.3	569.0	328.8	264.1
평년(평균)비(%)	111.9	104.6	133.9	147.1	131.5	153.0	103.2	135.1	105.1	107.1	107.3	134.9
관측적용년도(년)	1973	1908	1973	1988	2002	1983	1972	1973	1973	1939	1971	1973
지역강수	포항	경산	고령	군위	김천	달성	성주	영양	예천	청도	칠곡	
강수량(mm)	325.5	335.0	331.5	332.0	274.0	331.0	310.5	442.5	426.5	395.5	374.5	
평년(평균)값(mm)	342.0	300.1	321.1	248.5	272.0	303.3	289.3	277.1	281.1	335.4	263.8	
평년(평균)비(%)	95.2	111.6	103.2	133.6	100.7	109.1	107.3	159.7	151.7	117.9	142.0	
관측적용년도(년)	1951	1997	1997	1997	1997	1998	1997	1997	1998	1998	1998	

올해 누적 강수량(2021.1.1.~2021.6.14.)

지역강수	구미	대구	문경	봉화	상주	안동	영덕	영주	영천	울릉도	울진	의성
강수량(mm)	318.0	287.3	450.3	455.7	409.1	427.0	319.3	484.2	309.5	549.6	351.5	355.2
평년(평균)값(mm)	278.3	269.8	327.8	301.8	303.2	272.4	298.3	348.8	288.1	505.0	312.9	258.4
평년(평균)비(%)	114.3	106.5	137.4	151.0	134.9	156.8	107.0	138.8	107.4	108.8	112.3	137.5
관측적용년도(년)	1973	1908	1973	1988	2002	1983	1972	1973	1973	1939	1971	1973
지역강수	포항	경산	고령	군위	김천	달성	성주	영양	예천	청도	칠곡	
강수량(mm)	325.5	332.5	329.0	331.5	274.0	328.0	309.5	441.0	426.5	392.0	374.5	
평년(평균)값(mm)	330.2	293.2	315.3	245.5	267.1	296.9	284.7	271.3	275.6	326.8	259.9	
평년(평균)비(%)	98.6	113.4	104.3	135.0	102.6	110.5	108.7	162.6	154.8	120.0	144.1	
관측적용년도(년)	1951	1997	1997	1997	1997	1998	1997	1997	1998	1998	1998	

\* ASOS지점은 평년(1991~2020)값 혹은 평년값에 준하는 평년기간 동안의 평균값을, AWS지점은 관측적용연도로부터 평균값임.  
 \* ASOS(Automated Synoptic Observing System) : 종관기상관측장비  
 \* AWS(Automatic Weather System) : 방재기상관측장비

# 1, 3개월 강수량 전망

강수량 적음 비슷 많음

## 1개월 강수 전망(2021년 6월 28일 ~ 7월 25일)

(2021년 6월 17일 11시 발표)

1주 (06.28.~07.04.)	2주 (07.05.~07.11.)	3주 (07.12.~07.18.)	4주 (07.19.~07.25.)
<p>평년(40.7~70.8mm)과 비슷하거나 많을 확률이 각각 40%입니다.</p>	<p>평년(28.7~83.6mm)과 비슷하거나 많을 확률이 각각 40%입니다.</p>	<p>평년(23.1~85.2mm)과 비슷할 확률이 50%입니다.</p>	<p>평년(12.5~60.6mm)과 비슷할 확률이 50%입니다.</p>

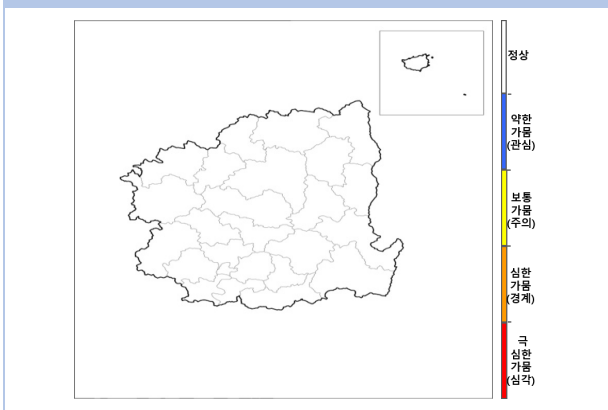
## 3개월 강수 전망(2021년 6월 ~ 8월)

(2021년 5월 24일 11시 발표)

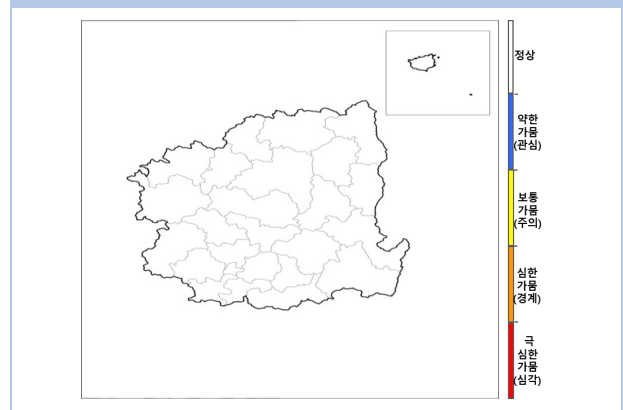
6월	7월	8월
<p>평년(83.0~147.3mm)과 비슷하거나 많을 확률이 각각 40%입니다.</p>	<p>평년(184.1~260.5mm)과 비슷할 확률이 50%입니다.</p>	<p>평년(180.2~295.0mm)과 비슷할 확률이 50%입니다.</p>

# 기상가뭄 현황 및 예보

## 기상가뭄 현황(2021.6.14. 기준)

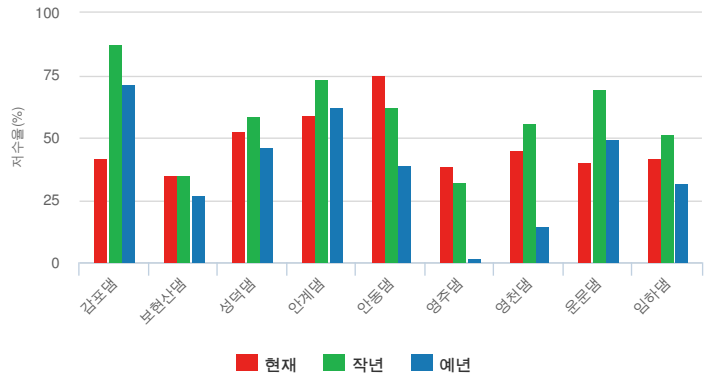


## 기상가뭄 예보(2021.7.25. 기준)



## 댐 저수율 현황(2021.6.14. 기준)

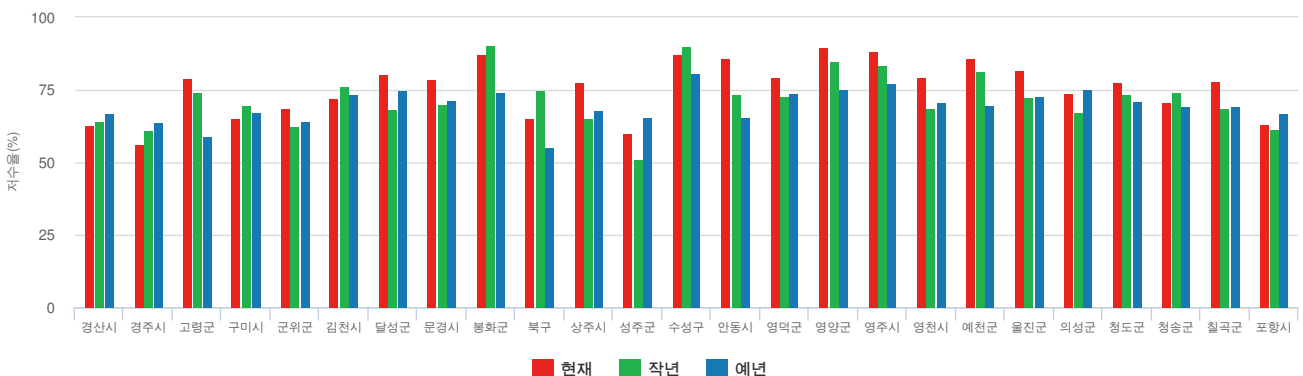
번호	댐명	총저수용량 (백만㎥)	저수율(%)		
			현재	작년	예년
1	감포댐	3	41.8	87.4	71.7
2	보현산댐	22	35.1	35.2	26.7
3	성덕댐	28	52.9	58.8	46.5
4	안계댐	18	58.9	73.4	62.2
5	안동댐	1,248	75.1	62.2	39.0
6	영주댐	181	38.7	32.5	1.8
7	영천댐	103	45.2	55.9	14.6
8	운문댐	160	40.5	69.6	49.6
9	임하댐	595	42.1	51.8	31.6



## 저수지 저수율 현황(2021.6.14. 기준)

번호	지역	총저수용량 (천㎥)	저수율(%)		
			현재	작년	예년
1	경산시	17,395	62.8	64.3	67.2
2	경주시	69,339	56.3	61.3	63.7
3	고령군	8,403	79.3	74.7	59.1
4	구미시	15,534	65.4	69.9	67.6
5	군위군	3,611	68.9	62.5	64.5
6	김천시	6,708	72.2	76.3	73.7
7	달성군	15,084	80.5	68.7	75.2
8	문경시	35,402	78.6	70.3	71.7
9	봉화군	11,926	87.5	90.8	74.7
10	북구	1,057	65.2	74.8	55.5
11	상주시	29,102	78.0	65.3	68.1
12	성주군	36,430	60.0	51.4	65.9
13	수성구	1,333	87.3	90.4	81.0

번호	지역	총저수용량 (천㎥)	저수율(%)		
			현재	작년	예년
14	안동시	7,818	86.2	73.7	65.7
15	영덕군	19,889	79.7	73.0	74.1
16	영양군	7,778	89.8	85.2	75.3
17	영주시	14,771	88.3	83.9	77.5
18	영천시	20,454	79.4	69.0	70.8
19	예천군	9,006	86.3	81.4	69.9
20	울진군	5,012	82.1	72.6	73.2
21	의성군	25,838	73.9	67.4	75.6
22	청도군	8,913	77.8	73.6	71.5
23	청송군	10,520	70.9	74.4	69.4
24	칠곡군	10,543	78.1	69.0	69.5
25	포항시	41,520	63.4	61.7	67.0
평균		17,335	75.9	72.2	69.9


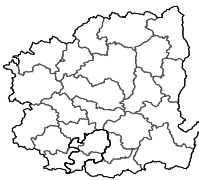
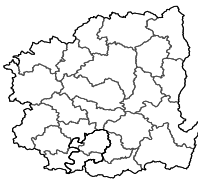


\* 예년 : 해당 댐/저수지 저수율 관측이래로 동일한 일자의 평균  
 \* 댐과 저수지 저수율은 실시간 자료로 상세한 자료는 한국수자원공사(<http://water.or.kr>), 한국농어촌공사(<http://rawris.ekr.or.kr>) 홈페이지 참고

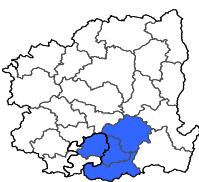
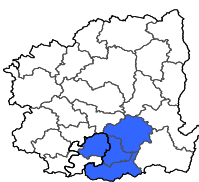

# 6월 가뭄 예-경보(2021년 06월 10일 발표)

예-경보 단계 : 정상 약한 가뭄(관심) 보통 가뭄(주의) 심한 가뭄(경계) 극심한 가뭄(심각)




## 기상가뭄

현재	1개월 전망(6월)	3개월 전망(8월)
		
해당지역 없음	해당지역 없음	해당지역 없음

## 생활 및 공업용수 가뭄

현재	1개월 전망(6월)	3개월 전망(8월)
		
(약한가뭄)대구광역시, 영천시, 경산시, 청도군	(약한가뭄)대구광역시, 영천시, 경산시, 청도군	해당지역 없음

## 농업용수 가뭄

현재	1개월 전망(6월)	3개월 전망(8월)
		
해당지역 없음	해당지역 없음	해당지역 없음

【 참고자료 1 】

강수기간	표준강수지수(SPI)	누적 강수량(mm)	강수량 평년비(%)
최근 2개월 (2021.4.15. ~ 2021.6.14.)			
최근 3개월 (2021.3.15. ~ 2021.6.14.)			
최근 6개월 (2020.12.15. ~ 2021.6.14.)			
최근 12개월 (2020.6.15. ~ 2021.6.14.)			

※ SPI(Standardized Precipitation Index) : 표준강수지수