

기후 변화의 원인

+0.6°C 평균대기온도 상승
 평균 대기온도가 농축성분 증가 때문에 상승한다.

CFCs 방화물 분해반응(CFCs)은 온실효과를 띠고 있기 때문에 대기온도를 높이는 주된 물질이다.

공상 제나나 크라이올로 선택하여 물 분해가 되어 유해한 비가 내리게 되어 환경오염의 원인이 된다.

현상만 온도 그래프
 2010, 2006, 2002, 1998, 1994

-3,500ha 월 평균
 나무가 보일만큼 정화되어 땅에 수분들이 비피함

자외선 증가
 온실효과로 비정상적인 증가현상으로 자외선광선도 농도가 평균 대기온도 증가함.

폭우양 증가
 제나나 크라이올로 선택하여 물 분해가 되어 유해한 비가 내리게 되어 환경오염의 원인이 된다.

-46%

장려
 (길정훈/창원대학교)
북극곰의 집을 찾아주세요!

온실가스 싫어요!

SF6 육불화황, **CO2** 이산화탄소, **CH4** 메탄, **N2O** 아산화질소, **HFCs** 수소불화탄소, **PFCs** 불소불화탄소

기후변화를 완화하기 위한 노력없이 현재 추세대로 온실가스를 계속 배출하면 21세기말 이전해당 온도 상승이 0.6~0.9°C에 도달해, 21세기말에 전지구 평균기온이 0.5~1.8°C 상승. 그러나 이는 온도 상승이 0.5°C에 해당한다면 가장 노력이 적어 전지구 기온 상승폭이 0.5°C일 수 있습니다.

이산화탄소 발생량
 01 자동차, 02 공장, 03 나무 다양성

이산화탄소 줄이는 방법
 01 배양 안 익히기, 02 전등 사용 줄이기, 03 대중교통 이용하기

장려
 (권미란,박예진,조봉정/울산대학교)
온실가스 싫어요!

대구 사과가 사라지고 있어요

지구 온난화로 인한 대구 사과 재배 면적 감소 전망

사과가 자라기 좋은 평균 온도: 13~21°C
 사과는 생육기간 중 적절한 온도가 유지되어야 할 재배입니다.

지역으로 보는 사과 수확량 변화
 100,000 이상, 50,000 이상

경북 북부의 대구의 4~10월 평균 기온 변화와 사과 재배 면적 변동
 대구: 0.3%, 경북 북부: 21.4%

생육기간 중 평균 기온 변화
 1970~2000: 18.7°C → 21.1°C

기후변화 시나리오를 기반으로 한 사과 재배 전망
 RCP 8.5: +4.8°C, RCP 4.5: +2.1°C, 현재: 14.1°C

계속해서 온도가 올라가면 대구에서는 더는 사과를 기를 수 없을 수도 있어요.

입선
 (정지은/연성대학교)
대구 사과가 사라지고 있어요

한눈에 보는 기후 이야기

기후가 무엇인가?
 1. 기후의 정의, 2. 기후의 변화, 3. 기후변화의 원인, 4. 기후변화의 영향, 5. 기후변화의 대응

기후변화의 영향
 8. 인간활동에 의한 영향, 7. 자연적인 영향

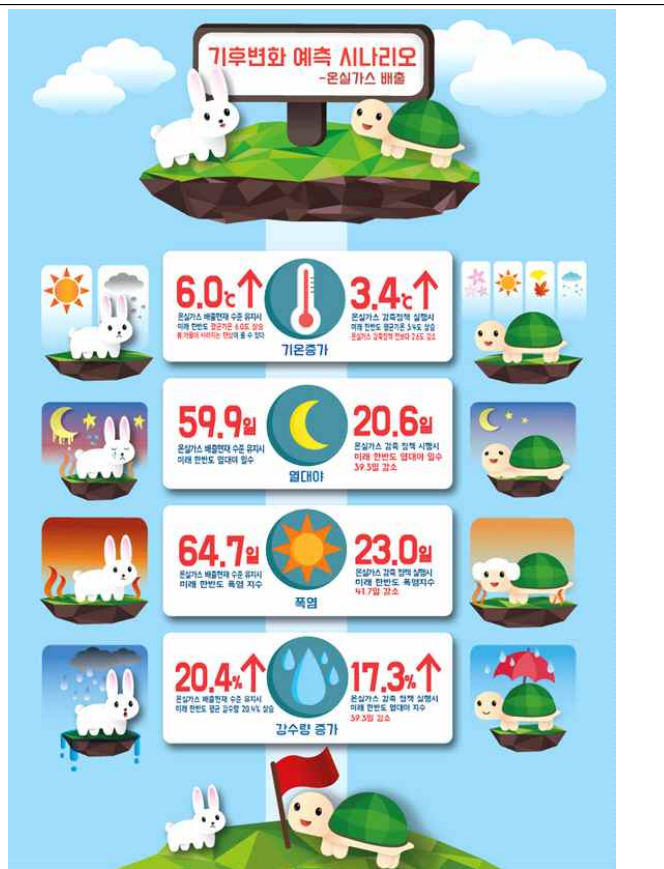
기후변화의 대응
 11. 기후변화 대응 전략, 12. 기후변화 대응 정책, 13. 기후변화 대응 기술, 14. 기후변화 대응 교육, 15. 기후변화 대응 협력

기후변화 문제의 해결책
 기후변화 대응 전략, 기후변화 대응 정책, 기후변화 대응 기술, 기후변화 대응 교육, 기후변화 대응 협력

입선
 (김정민/한양대학교)
한눈에 보는 기후이야기



입선
(정하은/조선대학교)
기후변화에 아끼돼지 삼형제는 어떻게 대처할까요?



입선
(안주영,강혜라,유승하/성동글로벌경영고등학교)
토끼와 거북이의 기후변화 레이스



입선
(조정환,차종민/서울과학기술대학교)
왜 기후변화는 일어날까요?



입선
(곽문희/연성대학교)
우리나라 기후변화로 여름이 점점 길어져요