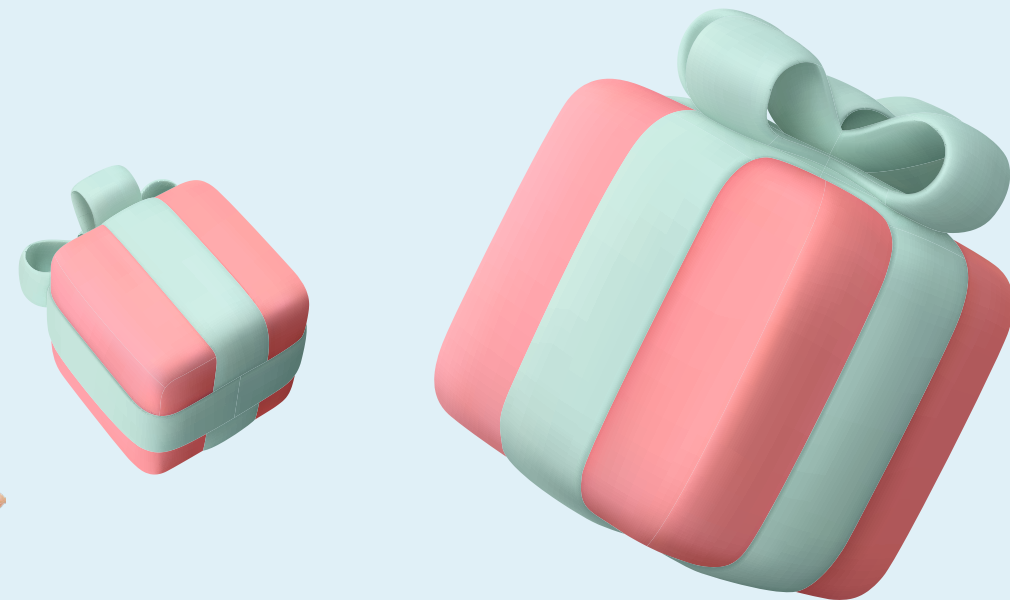


수치예보에 대해 알아보고, 선물도 받는 수치예보 릴레이 퀴즈 이벤트



알쏭달쏭 수치예보!
카드뉴스를 통해 쉽게 알아보고,
퀴즈도 풀어봅시다.

카드뉴스 맨 뒷장에 **퀴즈**가 담겨 있으니 끝까지 집중해주시고,
정답자 30분께 **추첨을 통해 1만원 상당의 상품권**을 드립니다.

수치예보 이야기 1편

수치예보란?





하루 하루 변화무쌍한 날씨! 기상청에서는 일기예보를 어떻게 만드나요?

날씨를 예측하기 위해서는 **기상관측자료, 수치예보, 예보관의 3요소**가 필수적입니다.



수치예보요? 처음 들어보는데 쉽게 설명해 줄 수 있나요?

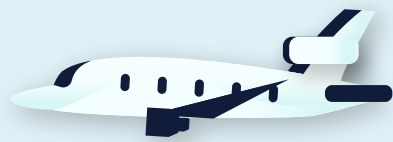
네! 수치예보란 날씨에 대한 방정식을 푸는 컴퓨터 프로그램(**수치예보모델**)을 활용해 **미래의 날씨를 예측**하는 것을 말합니다.



수치예보는 다음과 같이 복잡하고 어려운 과정을 거칩니다.



▼ 기상관측자료를 수집하는 다양한 기상관측장비



기상항공기



레윈존데



천리안위성



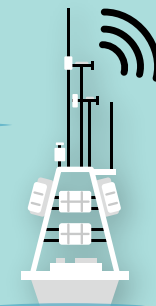
기상관측차량



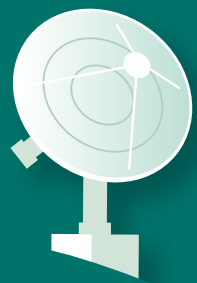
공항기상관측장비



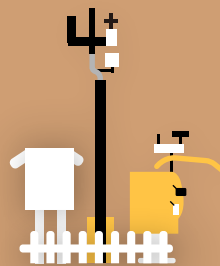
수직측풍장비



해양기상부이



기상레이더



자동기상관측장비



낙뢰관측장비



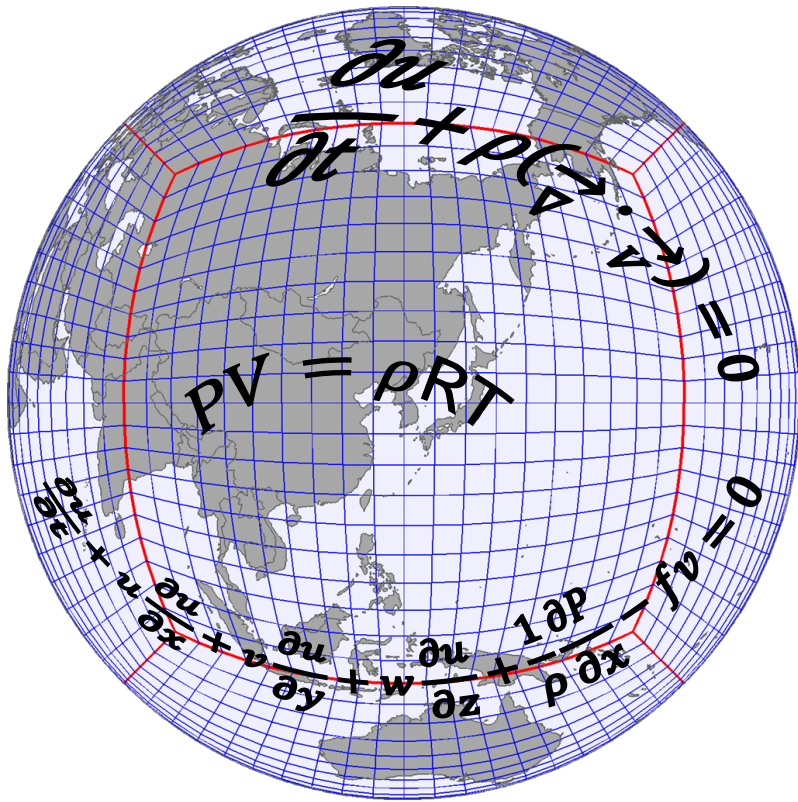
광대역
지진계



기상관측선

1 온도, 바람, 습도 등 전세계의 다양한 **기상관측자료**를 수집 후, 이를 변환해 현재 날씨상태를 계산합니다.

2 현재 날씨상태로부터 수치예보모델 프로그램과 슈퍼컴퓨터를 이용해 미래 날씨를 예측합니다.



수치예보모델

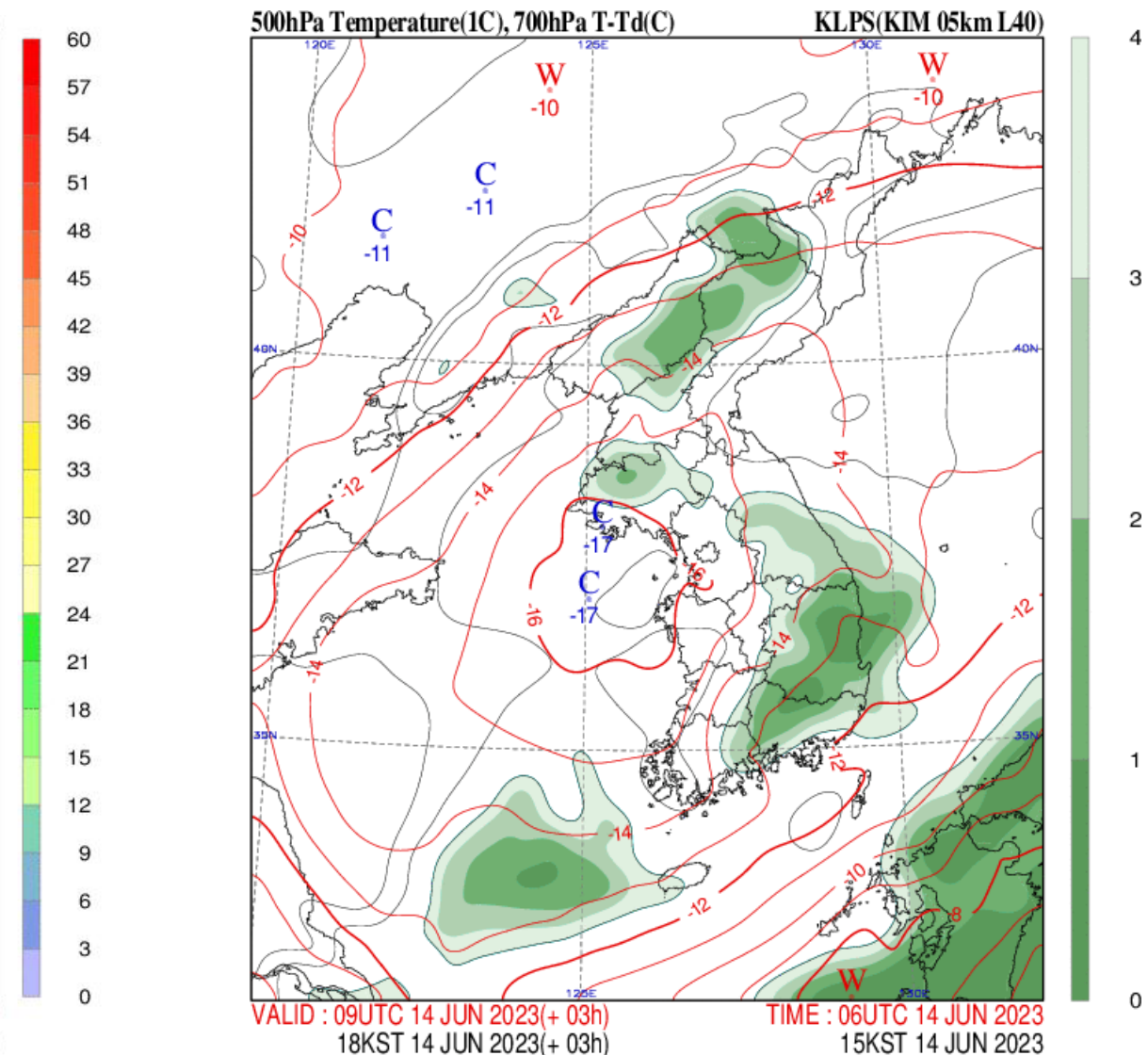
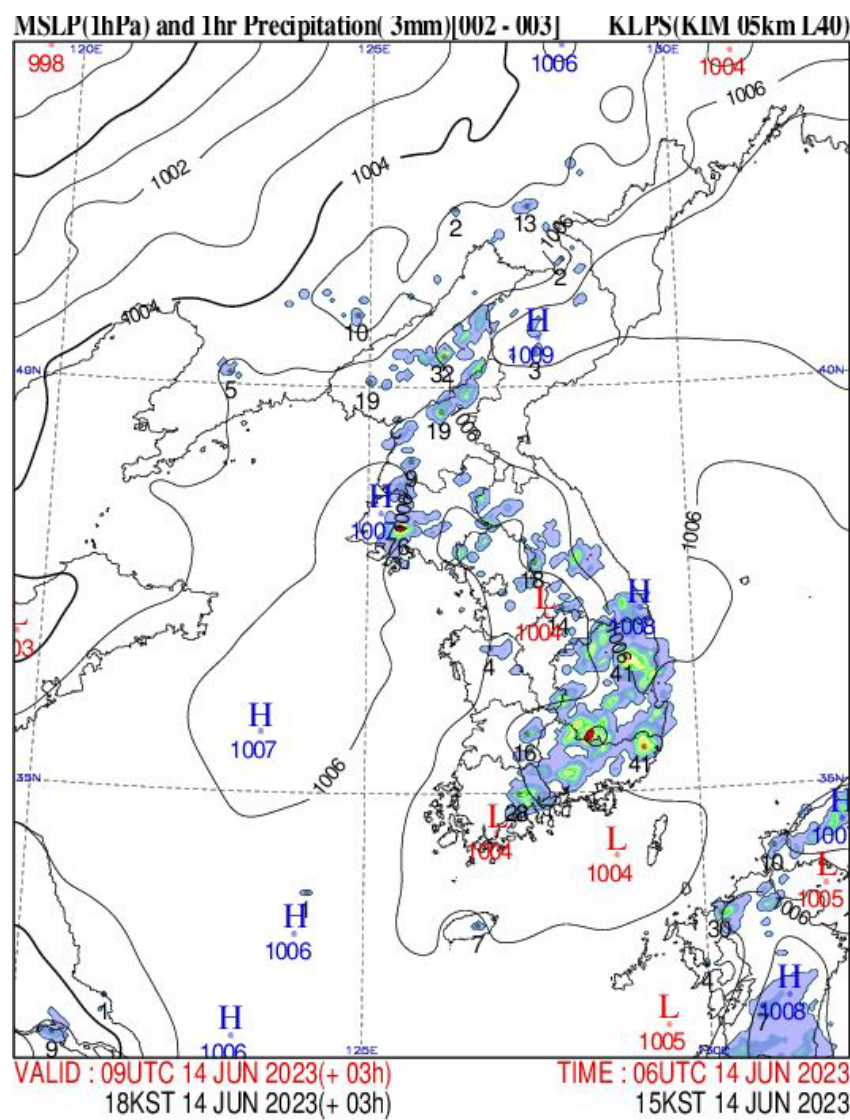


슈퍼컴퓨터

*수치예보모델: 현재 대기상태로부터 물리법칙과 대기방정식을 이용해 미래의 기상변화를 예측하는 컴퓨터 프로그램

- 3 미래 날씨 예측자료들을 바탕으로 쉽게 이용할 수 있도록 일기도 등 다양한 형태로 생산·제공됩니다.

▼ 수치예보모델을 통해 생산된 일기도

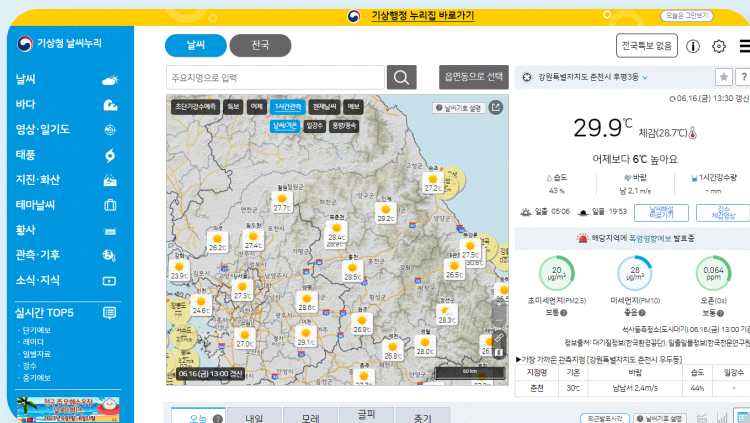


오, 일기도가 이런식으로 생산되는군요!

이러한 수치예보를 바탕으로, 예보관의 경험과 지식 등이 더해져 일기예보가 생산되고 있습니다.



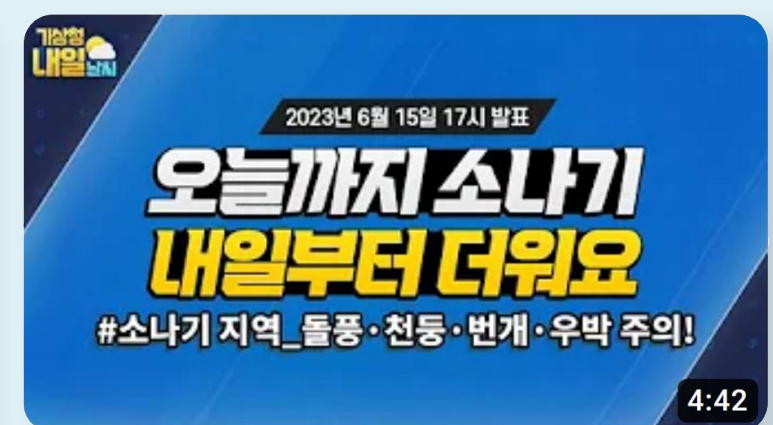
일기예보는 유튜브, 날씨누리 홈페이지, 날씨알리미 앱 등의 다양한 채널에서 누구든지 손쉽게 확인하고 이용할 수 있습니다.



▲ 날씨누리



▲ 날씨알리미 앱



▲ 기상청 유튜브

퀴즈 참여

카드뉴스를 참고하여 **퀴즈**에 참여해보세요.

수치예보모델을 이용하여 미래의 날씨를 예측하는
과정은 무엇일까요?

(1) 단기예보

(2) 수치예보

(3) 기후예보

(4) 해양예보



구글폼 링크에 정답을 제출해주시면,
추첨을 통해 소정의 상품을 증정합니다.

