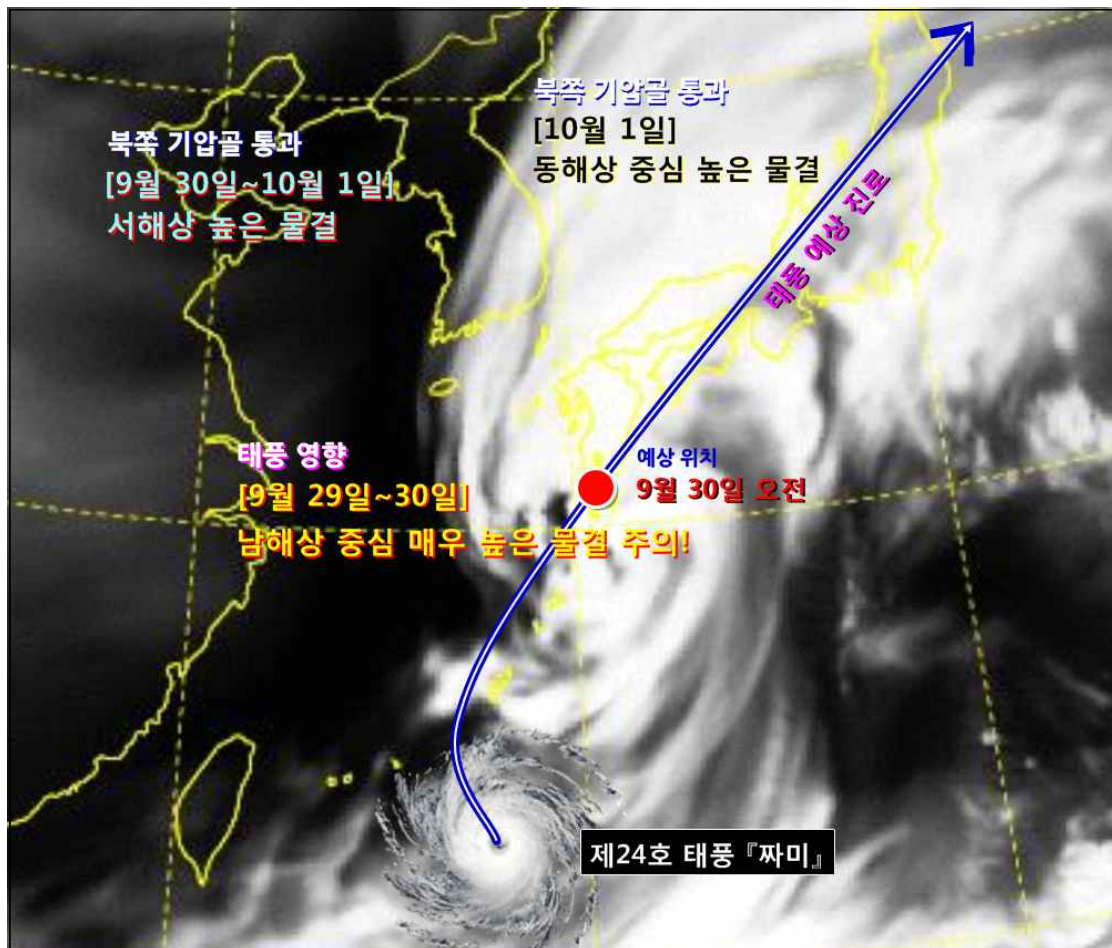


배포일시	2018. 9. 28.(금) 16:00 (총 3매)	보도시점	즉 시
담당부서	예보국 예보분석팀 예보국 국가태풍센터	담당자	팀 장 이 경 희 센터장 김 진 철
		전화번호	02-2181-0657 070-7850-6355

제24호 태풍 짜미(TRAMI) 현황과 기상 전망

- 태풍 짜미 29일 일본 오키나와, 30일 규슈 남부를 지나 북동진
- 29일(토)~30일(일) 제주도남쪽먼바다, 남해동부먼바다
 - 최고 6m 높은 파도 주의(그 밖의 해상 4m 내외 높은 파도)
- 29일(토)~30일(일) 동풍 영향 경상해안, 제주도 비



[제24호 태풍 짜미(TRAMI) 예상 이동경로 및 30일(일) 주변 구름예상도]

[태풍 전망]

- 제24호 태풍 짜미(TRAMI)¹⁾는 9월 21일(금) 21시 경, 괌 북서쪽 약 300km 부근 해상에서 발생하여, 28일(금) 15시 현재 매우 강한 중형 태풍(중심기압 950hPa, 최대풍속 43m/s(155km/h))으로 발달하였으며, 일본 오키나와 남쪽 약 370km 부근 해상에서 시속 15km 의 속도로 북서진 하고 있음.

- 앞으로 태풍 짜미는 북서쪽에서 이동하는 상층기압골의 영향으로 29일(토) 경, 일본 오키나와 부근 해상에서 북동쪽으로 진로를 바꾸어 일본 규슈 남부지역을 향해 이동하겠고, 한편, 28℃ 내외의 고수온 해역을 지나면서 30일(일) 일본 가고시마 남쪽해상에 이를 때까지 강한 세력을 유지할 것으로 예상됨.

[해상 기상 전망]

- 28일(금) 15시 현재, 제주도남쪽먼바다에 풍랑주의보가 발효 중인 가운데, 29일(토)에는 풍랑특보가 점차 남해상으로 확대되겠음. 특히, 태풍이 점차 북상함에 따라 29일(토) 밤~30일(일)에는 제주도 남쪽 먼 바다와 남해동부먼바다의 풍랑특보가 태풍주의보로 강화되겠음. 한편 30일(일) 후반부터는 북서쪽에서 찬 공기가 남하하면서 대부분 해상의 물결도 점차 높아져 풍랑주의보가 확대될 가능성이 있음.

1) 제24호 태풍 짜미(TRAMI)는 베트남에서 제출한 이름으로 장미과에 속하는 나무를 의미함

- 이에 따라 29일(토)~30일(일)에는 남해상을 중심으로 매우 강한 바람과 함께 최고 6m 내외의 매우 높은 파도가 일겠고, 그 밖의 해상에서도 10월 1일(월)까지 물결이 4m 내외로 높게 일겠으니, 해상 안전사고에 각별히 유의하기 바람.

[육상 기상 전망]

- 29일(토)~30일(일)에는 제주도와 남해안을 중심으로 기압경도력이 강화되면서 최대순간풍속 20m/s(72km/h) 내외의 매우 강한 바람이 불겠고, 30일(일)~10월 1일(월)에는 우리나라 북쪽을 통과하는 기압골의 영향으로 서해안과 제주도를 중심으로 바람이 강하게 불겠으니, 시설물 관리에 유의하기 바람.
- 한편 29일(토)~30(일)에는 동풍의 영향을 받는 경상해안과 제주도는 비가 내리겠고, 10월 1일(월) 낮 동안에는 북쪽 기압골이 동진하면서 서쪽지방을 중심으로 비가 내릴 가능성이 있으나, 앞으로의 한반도 주변 기압계가 매우 유동적이므로 앞으로 발표되는 최신의 기상정보를 참고하기 바람.

○ 예상 강수량(29일~30일)

- 제주도: 20~60mm
- 경상해안, 울릉도·독도 : 5~40mm

※ 자세한 태풍 관련 정보는 16시에 발표되는 태풍정보를 참고하기 바람.