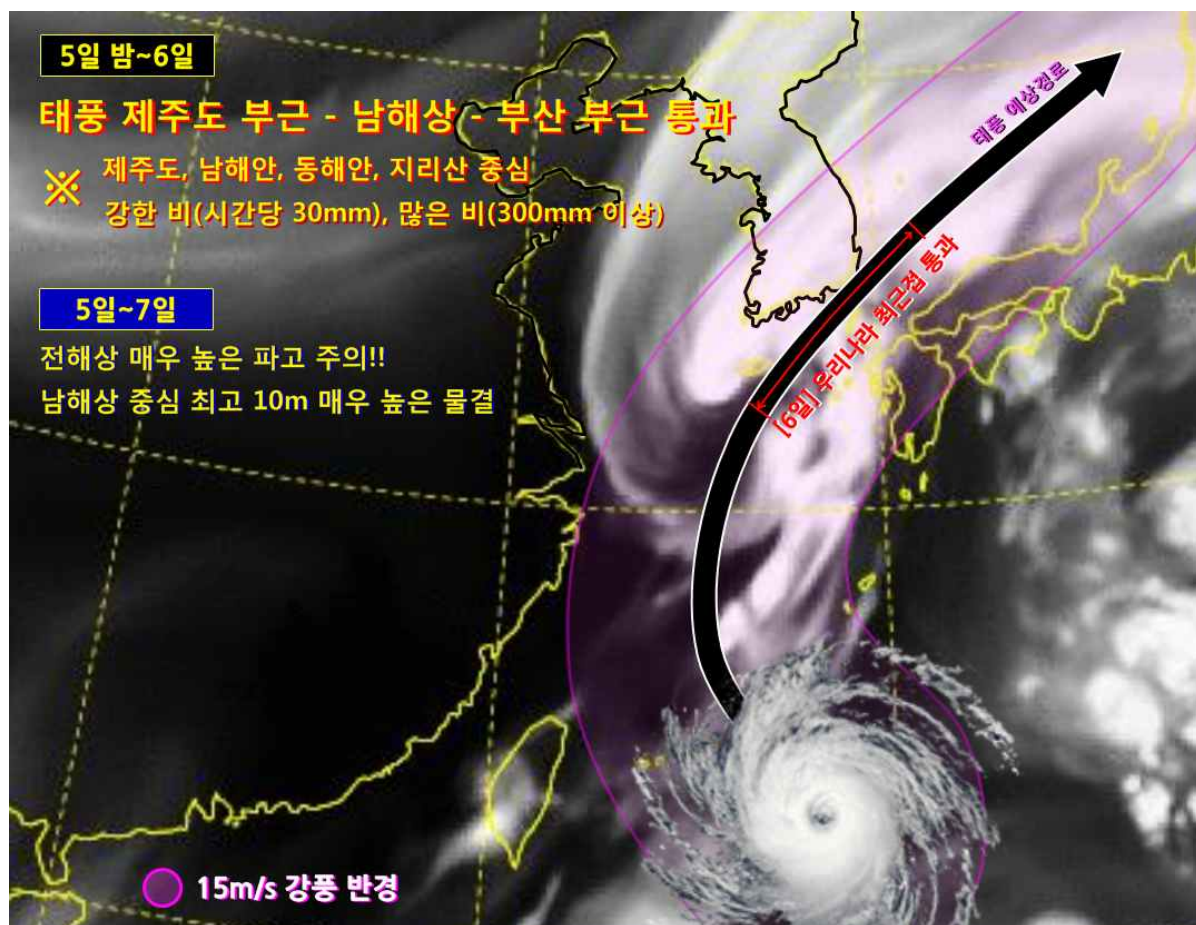


배포일시	2018. 10. 4.(목) 16:00 (총 3매)	보도시점	즉 시
담당부서	예보국 예보분석팀 예보국 국가태풍센터	담당자	팀장 이경희 센터장 김진철
		전화번호	02-2181-0657 070-7850-6355

## 제25호 태풍 콩레이(KONG-REY) 현황과 기상 전망

- [5일 밤~6일] 태풍 콩레이 제주도 부근 - 남해상 - 부산 부근 통과
- 5~7일 경 제주도, 남부지방 중심, 전국 대부분 지방 태풍 영향
  - 제주도, 지리산, 남해안, 동해안 중심 300mm 이상 많은 비



[ 제25호 태풍 '콩레이(KONG-REY)' 예상경로와 6일 오전 구름모의영상]

## [ 태풍 현황과 전망 ]

- 제25호 태풍 ‘콩레이(KONFG-REY)<sup>1)</sup>’는 10월 4일(목) 15시 현재 강한 중형 태풍(중심기압 970hPa, 최대풍속 35m/s(126km/h)으로 일본 오키나와 남남서쪽 약 230km 부근 해상에서 시속 24km의 속도로 북북서진하고 있음.
  
- 태풍 ‘콩레이’는 북태평양고기압 가장자리를 따라 계속 북서진한 뒤 5일(금) 오전에 점차 북동쪽으로 진행 방향을 바꾸어(전향) 6일(토)에는 제주도 부근과 남해상, 부산 부근을 지나 제주도와 남부지방을 중심으로 전국 대부분 지역에 영향을 미칠 것으로 예상되나, 태풍의 진행 속도가 다소 빨라지면서 남해안에 상륙할 가능성도 있으니, 최신의 태풍정보를 참고하기 바람.
  
- 5일(금)부터는 태풍이 26도 이하의 상대적으로 낮은 해수면온도 구역으로 진입하면서 태풍의 강도는 점차 약화되겠으나, 우리나라 서쪽에서 접근하는 찬 공기를 동반한 기압골과 충돌하면서 매우 강한 바람과 함께 많은 비를 동반할 것으로 예상됨.
  
- 이에 따라 5일(금)에는 제주도해상, 남해상, 서해남부에 태풍특보가 발표되겠고, 6일(토)에는 내륙에도 태풍특보가 확대 발표되겠음. 특히 6일(토) 새벽~낮에는 태풍이 우리나라에 가장 가깝게 접근하면서 비와 바람의 강도가 가장 최고조에 이를 것으로 예상됨.

---

1) 제25호 태풍 콩레이(KONG-REY)는 캄보디아에서 제출한 이름으로 산의 이름임

## [ 기상 전망 ]

□ 태풍이 북상하면서 전면에서 발생한 비구름대의 영향으로 4일(목) 밤에 제주도에 비가 시작되어 5일(금)은 전국에 비가 내리겠고, 6일(토)에는 태풍에 동반된 비구름대의 영향으로 전국 대부분 지역에 비가 내리겠음.

□ 특히, 5일(금)~7일(일)에는 태풍의 예상 이동경로에 가장 가까운 제주도와 남해안, 동해안, 지리산 부근을 중심으로 강풍과 천둥번개를 동반한 시간당 30mm 이상의 강한 비가 내리겠고, 300mm 이상의 매우 많은 비가 내리겠음. 그 밖의 전국에서도 100mm 이상의 많은 비가 오는 곳이 있겠으니, 비 피해로 인한 안전사고에 각별히 유의하기 바람.

○ 예상강수량(4일~7일)

- 제주도: 100~300mm (많은 곳 제주산지 500mm 이상)
- 남부지방, 강원영동, 울릉도·독도: 80~150mm  
(많은 곳 남해안, 지리산 부근, 강원영동, 경상동해안: 300mm 이상)
- 중부지방(강원영동 제외), 서해5도: 30~80mm (많은 곳 충북 120mm 이상)

□ 태풍이 남해상을 통과하는 5일(금) 오후~6일(토)에는 남해안과 제주도를 중심으로 최대순간풍속 초속 35~40m(시속 126~144km) 이상의 강한 바람이 불겠으니, 시설물 관리에 각별히 유의하기 바람.

□ 또한, 4일(목)~5일(금) 경, 제주도해상과 남해 먼 바다에 바람이 점차 강해지고 물결도 최고 7m 내외까지 매우 높게 일겠고, 6일(토)~7일(일)에는 제주도해상에 최고 10m 등, 대부분 해상에서도 강한 바람과 함께 물결이 매우 높게 일겠음. 특히 제주도해안과 남해안, 동해안을 중심으로 너울에 의해 높은 물결이 해안도로 또는 방파제를 넘을 가능성이 있으니 해상선박 관리 및 해상 안전사고에 각별히 유의하기 바람.