

배포일시	2019. 2. 10.(일) 15:30 (총 4매)		보도시점	즉 시	
담당부서	지진화산감시과 지진화산연구과	담당자	과장 홍성대 과장 이덕기	전화번호	02-2181-0782 02-2181-0060

2월 10일 포항 해역 지진(규모4.1) 발생 현황

□ 지진발생 현황

- 발생시각 : 2019년 2월 10일 12시 53분 38초
- 발생위치 : 경북 포항시 북구 동북동쪽 50km 해역(36.16°N, 129.90°E)
- 규모 : 4.1 M_L
- 발생깊이 : 21km
- 계기진도 : 최대 III(경북, 울산), II(강원, 경남, 대구, 부산)

※ 유감신고 현황(2.10 14:00 현재)

- 총 33건(경북10, 경남 10, 울산6, 창원3, 대구2, 부산2)

※ 여진 발생 현황(1회) : 규모 2.5(2월 10일 14시 12분 38초) (15시 현재)

○ 지진 통보 현황

- 지진속보 : 2019년 2월 10일 12시 54분 31초

※ 지진속보(내륙지진 : 규모3.5이상~5.0미만, 해역지진 : 규모 4.0이상~5.0미만)는 지진조기경보 시스템에 의해 자동으로 발표

※ 이번 지진의 경우, 최초 관측(12시 53분 44초) 이후 47초 후 발표

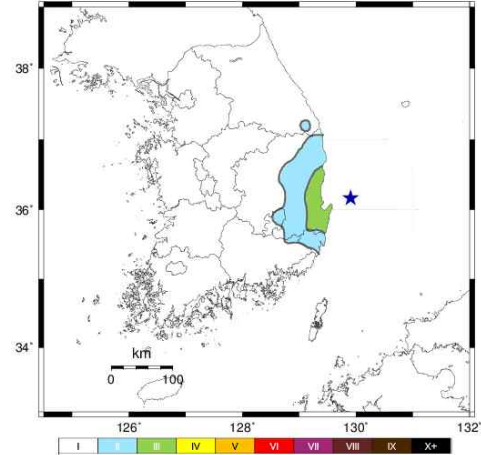
- 지진정보 : 2019년 2월 10일 12시 56분 52초

※ 지진정보는 위 지진속보를 지진분석사가 수동으로 분석한 정보임

□ 지진발생 위치 및 진도 상세정보

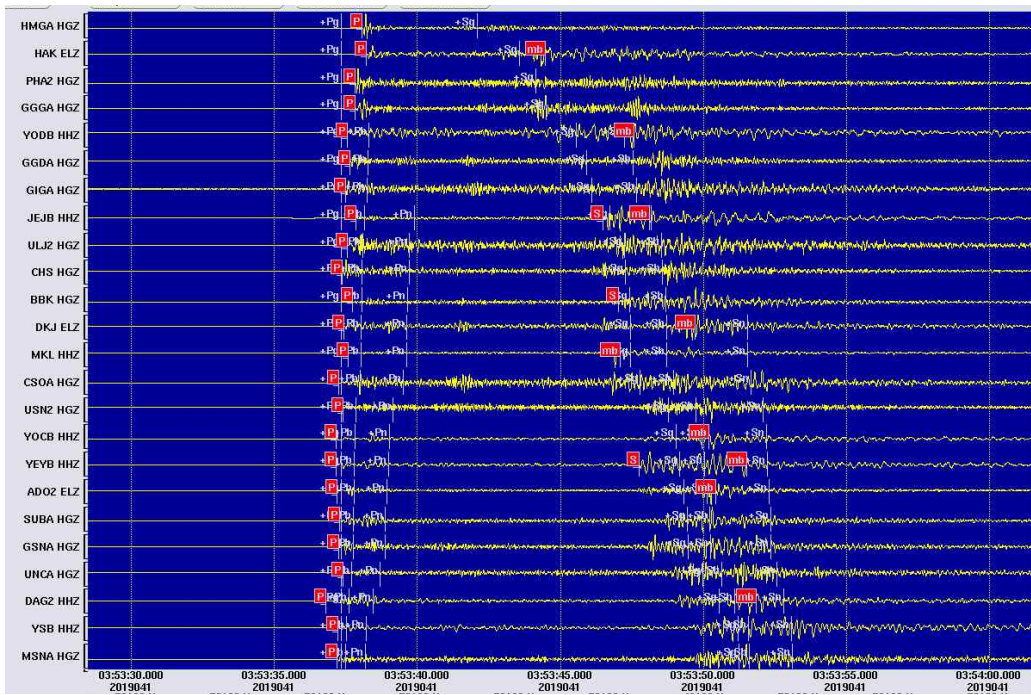


발생위치



진도 상세정보

□ 지진 관측 파형



□ 진도 등급별 현상 요약

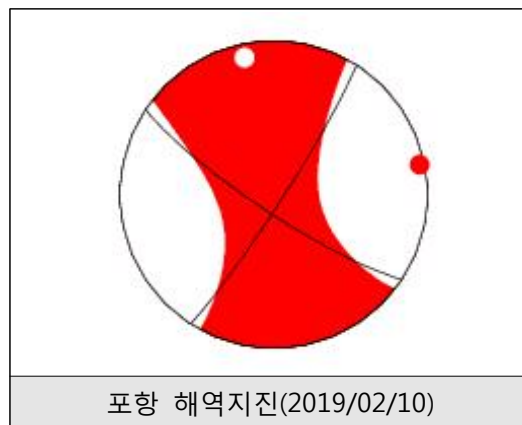
III	실내, 특히 건물 위층에 있는 사람이 현저하게 느끼며, 정지하고 있는 차가 약간 흔들린다.
II	조용한 상태나 건물 위층에 있는 소수의 사람만 느낀다.
I	대부분 사람들은 느낄 수 없으나, 지진계에는 기록된다.

□ 단층면해 초기 분석결과

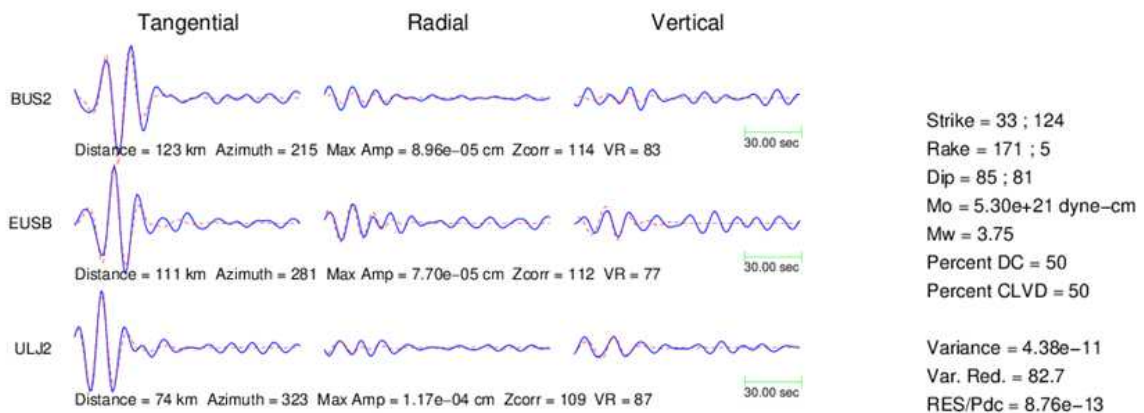
- 지진 자료를 이용한 포항 지진의 단층면 분석 결과 수평운동 성분이 발달한 **주향이동단층 운동**으로 분석됨
- 이번 지진의 지역규모(M_L)는 4.1이며, 단층면해 분석결과로는 모멘트규모 (M_w) 3.8로 분석됨

< 표 1. 포항 해역지진(2019/02/10) 발생 정보 및 단층면 분석 결과 >

연번	연/월/일	발생시각(시:분:초)	위도(°N)	경도(°E)	규모(M_L)	주향(°)/경사(°)/면선각(°)	발생위치
1	2019/02/10	12:53:38	36.16	129.90	4.1	33/85/171 (124)/(81)/(5)	경북 포항시 북구 동북동쪽 50km 해역



< 그림 1. 포항 해역지진의 단층면해 분석 결과 >



< 그림 2. 단층면해 (TDMT(Time Domain Moment Tensor)) 분석 결과 >

□ 이번 지진 진앙반경 50km 이내 과거 지진발생 통계(1978~현재)

규모	$2.0 \leq M_L < 3.0$	$3.0 \leq M_L < 4.0$	$4.0 \leq M_L < 5.0$	$5.0 \leq M_L < 6.0$	합계
횟수	123	22	3	1	149

※ 가장 최근 발생 지진 : 2019년 1월 31일 규모 2.2 ML

□ 이번 지진의 진앙반경 50km 이내 규모 3.5 이상 목록(1978~현재)

번호	발생시각	규모	깊이 (km)	위도	경도	위치
1	1981-04-15 11:47:00	4.8		35.90	130.10	경북 포항시 남구 동쪽 67km 해역
2	1981-08-27 21:35:30	3.5		35.80	129.80	경북 포항시 남구 동남동쪽 46km 해역
3	1987-10-06 23:36:54	3.5		36.20	130.10	경북 포항시 북구 동북동쪽 68km 해역
4	2000-12-09 18:51:00	3.7		36.50	130.00	경북 영덕군 동쪽 57km 해역
5	2002-07-09 04:01:51	3.8		35.90	129.60	경북 포항시 남구 동남동쪽 24km 해역
6	2008-12-19 17:53:39	3.5		36.49	129.68	경북 영덕군 동북동쪽 29km 해역
7	2013-10-11 16:06:25	3.6		36.46	129.61	경북 영덕군 동북동쪽 22km 해역
8	2017-11-15 14:29:31	5.4	7	36.11	129.37	경북 포항시 북구 북쪽 8km 지역
9	2017-11-15 14:32:59	3.6	8	36.10	129.36	경북 포항시 북구 북쪽 7km 지역
10	2017-11-15 16:49:30	4.3	10	36.12	129.36	경북 포항시 북구 북쪽 9km 지역
11	2017-11-16 09:02:42	3.6	8	36.12	129.37	경북 포항시 북구 북쪽 8km 지역
12	2017-11-19 23:45:47	3.5	9	36.12	129.36	경북 포항시 북구 북쪽 9km 지역
13	2017-11-20 06:05:15	3.6	12	36.14	129.36	경북 포항시 북구 북쪽 11km 지역
14	2017-12-25 16:19:22	3.5	10	36.11	129.36	경북 포항시 북구 북쪽 8km 지역
15	2019-02-10 12:53:38	4.1	21	36.16	129.90	경북 포항시 북구 동북동쪽 50km 해역