

<b>배포일시</b>	2019. 10. 2.(수) 14:00 (총 14매)	<b>보도시점</b>	<b>2019. 10. 2.(수) 15:00</b>
<b>담당부서</b>	기후과학국 기후예측과 기상서비스진흥국 국가기후데이터센터	<b>담당자</b>	과장 김동준 센터장 오미림
		<b>전화번호</b>	02-2181-0472 02-2181-0884

**3일에 한 번 꼴 잦은 비, 역대 가장 많은 태풍 영향**  
 - 9월, 덥고 습한 공기와 차고 건조한 공기로 인한 긴 정체전선과 태풍 영향

- [강수] 따뜻하고 습한 북태평양고기압이 이례적으로 우리나라 부근까지 확장하면서 9월 전반에는 북쪽의 차고 건조한 공기와 만나 정체전선을 형성하여 비가 잦았고, 9월에 발생한 6개 태풍 중 3개의 태풍이 우리나라에 영향을 주어 강수량은 평년보다 많았습니다.
- (정체전선 발달) 9월 1~11일에는 정체전선이 남해와 중부지방을 오르내리며 비가 길게 이어졌고, 특히, 8~11일은 남북으로 좁고 동서로 긴 띠 형태의 강수대가 형성되어 중부지방에 많은 비가 내렸습니다. <그림 1>
- (태풍영향) 9월에 총 3개의 태풍이 우리나라에 영향을 주어 전국에 많은 비가 내렸으며, 특히 제주도, 남해안 그리고 동해안 지역을 중심으로 많은 비가 내렸습니다.
- [태풍] 링링(제13호), 타파(제17호), 미탁(제18호)이 우리나라에 영향을 주어 최근 4년 연속으로 9월에 태풍의 영향을 받았으며, 특히 근대 기상업무를 시작 (1904년)한 이후, 가장 많은 9월 영향 태풍 수를 기록했습니다. <표 1>

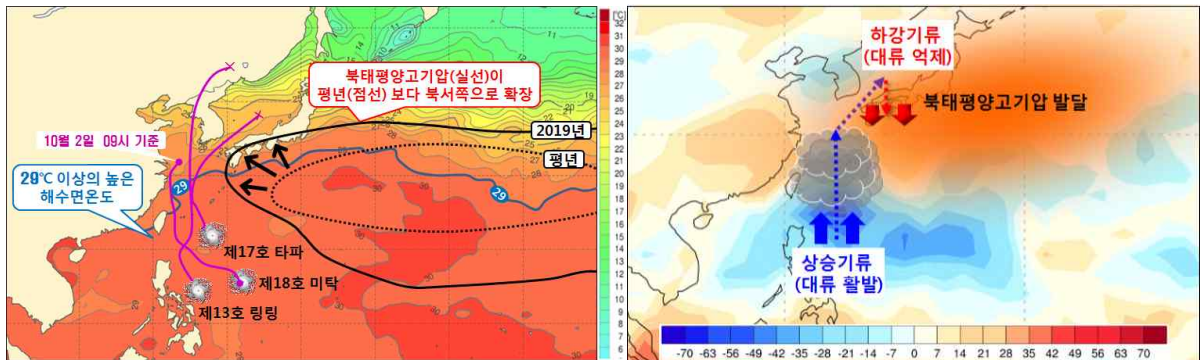


【그림 1】 9월 1~11일 우리나라 주변 기압계 모식도

【표 1】 태풍 발생 현황(평년: 1981~2010년, 괄호 안 숫자: 발생일 기준 영향 태풍 수)

월	1	2	3	4	5	6	7	8	9	10	11	12	합계
평년	0.3	0.1	0.3	0.6	1.0	1.7 (0.3)	3.6 (0.9)	5.8 (1.1)	<b>4.9 (0.6)</b>	3.6 (0.1)	2.3	1.2	25.6(3.1)
2016년	-	-	-	-	-	-	4	7	<b>7(2)</b>	4	3	1	26(2)
2017년	-	-	-	1	-	1	8(2)	5	<b>4(1)</b>	3	3	2	27(3)
2018년	1	1	1	-	-	4(1)	5	9(2)	<b>4(2)</b>	1	3	-	29(5)
<b>2019년</b>	<b>1</b>	<b>1</b>	-	-	-	<b>1</b>	<b>4(1)</b>	<b>5(3)</b>	<b>6(3)</b>				<b>18(7)</b>

- (영향 태풍 수 증가의 원인: 덥고 습한 북태평양고기압 지속) 필리핀 동쪽 해상의 높은 해수면온도(29℃)로 인해 상승기류가 강해지면서, 북태평양고기압 가장자리인 일본 부근에서 하강기류를 만들었습니다. 이 때문에 북태평양고기압이 평년에 비해 북서쪽으로 확장하여 우리나라는 태풍의 길목에 위치하게 되었습니다.<그림 2>

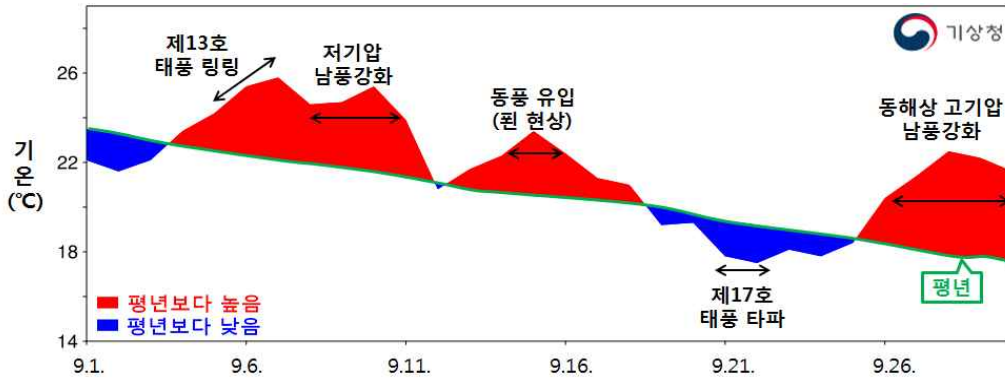


【그림 2】 (왼쪽) 9월 해수면온도(1일)와 500hPa(약 5.5km 상공) 기압계(검정), 영향 태풍 경로(보라) (오른쪽) 9월 지구장파복사 편차(채색)와 대기순환 모식도

- ※ 태풍은 주 에너지원인 해수면온도가 높을수록 바다에서 올라오는 따뜻한 수증기가 많아져 강도가 강화될 수 있으며, 500hPa(약 5.5km 상공) 북태평양고기압 가장자리를 따라 움직임
- ※ 지구장파복사: 지구가 방출하는 복사에너지로, 상승기류(대류 활발)가 강한 영역에서 음의 값(파랑)을, 하강기류(대류 억제)가 강한 영역에서 양의 값(빨강)을 나타냄

□ [기온] 9월 대부분은 북태평양고기압으로부터 따뜻하고 습한 공기의 유입과 낮 동안 강한 일사로 인해 기온이 높았습니다. 그러나 9월 1~3일과 19~25일은 상층 찬 공기의 유입으로 기온이 낮았습니다.

- 특히, 5~7일 서해상으로 북상한 제13호 태풍 링링과 8~11일 저기압, 26~30일 동해상에 위치한 고기압의 영향으로 남풍기류가 강화되었고, 15~16일은 강한 일사와 동풍으로 인한 편현상으로 전국(동해안 제외) 대부분 기온이 크게 올랐습니다. <그림 3>



【그림 3】 9월 평균기온 일변화 시계열

## □ 참고 자료

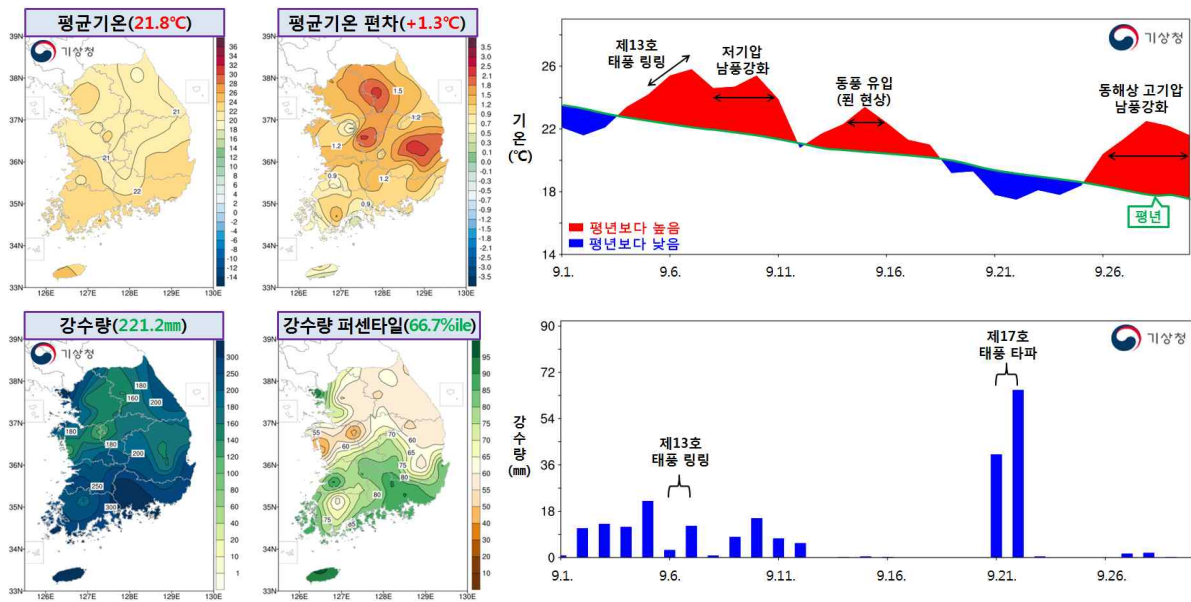
1. 9월 우리나라 기온과 강수량 현황
2. 태풍 발생과 영향 수(1904~2019년 9월)
3. 9월 북한의 기온과 강수량 현황
4. 9월 전국의 기상자료
5. 9월 전국 극값(5순위 이내) 경신 현황
6. 9월 지점별 극값(5순위 이내) 경신 현황

## 참고 1 9월 우리나라의 기온과 강수량 현황

○ 9월 전국 평균기온은 평년보다 높았으며, 전국 강수량은 평년보다 많았습니다.

[기온] 전국 평균기온은 21.8°C로 평년(20.5±0.4°C)보다 높았습니다.

[강수량] 전국 강수량은 221.2mm로 평년(74.0~220.7mm)보다 많았습니다.



**[그림 1]** 전국 45개 지점의 9월 평균기온과 편차(°C) 분포도 및 일변화 시계열(위), 강수량(mm)과 강수량 퍼센타일(66.7%) 분포도 및 강수량(mm) 시계열(아래)  
 ※ 분포도는 전국 45개 지점과 제주도 2개 지점임

※ 퍼센타일(백분위): 평년 동일 기간의 강수량을 크기가 작은 것부터 나열하여 가장 작은 값을 0, 가장 큰 값을 100으로 하는 수임.

※ 강수량의 평년 비슷 범위: 33.33~66.67 퍼센타일에 해당하는 구간

**[표 1]** 9월 기상요소별 순위 (1973년 이후)

구분	평균기온 (편차)	평균 최고기온 (편차)	평균 최저기온 (편차)	강수량 (퍼센타일)	강수일수 (편차)
값	21.8°C (+1.3°C)	26.5°C (+0.6°C)	18.0°C (+1.9°C)	221.2mm (66.7퍼센타일)	12.4일 (+3.4일)
순위	(높은 순) 3위	(높은 순) 11위	(높은 순) 6위	(많은 순) 12위	(많은 순) 7위
1위	'75년 22.3°C	'98년 27.3°C	'99년 18.6°C	'07년 389.0mm	'07년 17.0일
2위	'99년 22.2°C	'75년 27.2°C	'75년 18.3°C	'99년 348.4mm	'85년 14.8일

※ 같은 극값이 2개 이상 존재할 때는 최근 값을 우선순위로 함(출처: 기후통계지침(2019))

## 참고 2

## 태풍 발생과 영향 수(1904~2019년 9월)

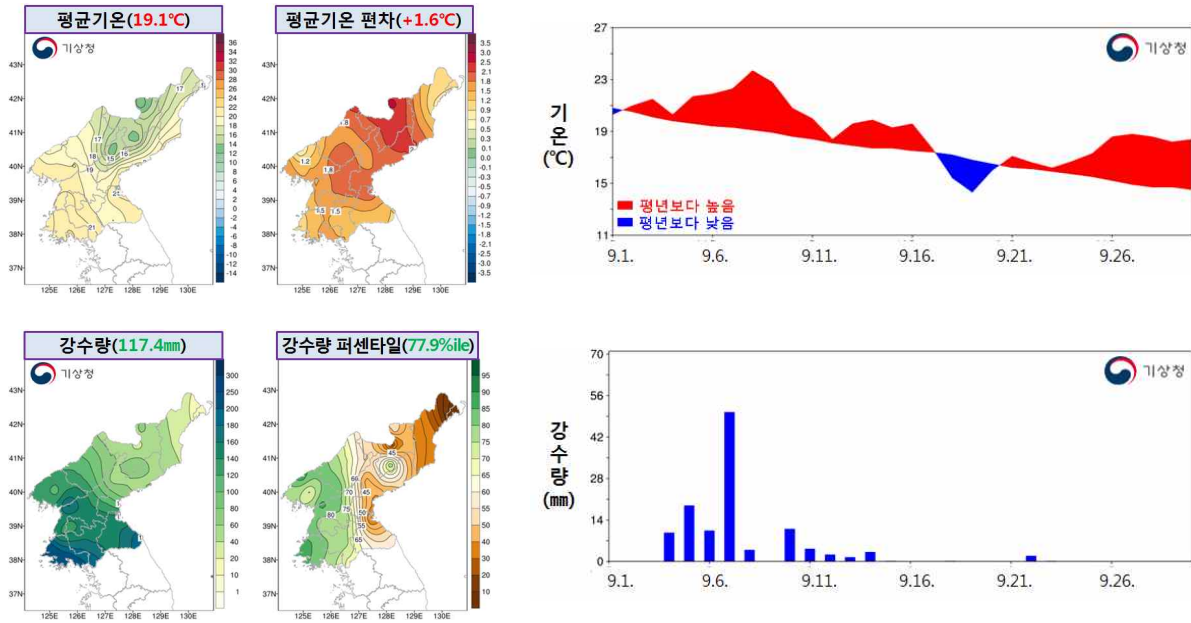
년	1월	2월	3월	4월	5월	6월	7월	8월	9월	10월	11월	12월	연 합계
2019	1	1				1	4 (1)	5 (3)	6 (3)	-	-	-	18 (7)
2018	1	1	1			4 (1)	5	9 (2)	4 (2)	1	3		29 (5)
2017				1		1	8 (2)	5	4 (1)	3	3	2	27 (3)
2016							4	7	7 (2)	4	3	1	26 (2)
2015	1	1	2	1	2	2 (1)	4 (2)	3 (1)	5	4	1	1	27 (4)
2014	2	1		2		2	5 (3)	1	5	2 (1)	1	2	23 (4)
2013	1	1				4 (1)	3	6 (1)	8	6 (1)	2		31 (3)
2012			1		1	4	4 (2)	5 (2)	3 (1)	5	1	1	25 (5)
2011					2	3 (1)	4 (1)	3 (1)	7	1		1	21 (3)
2010			1				2	5 (2)	4 (1)	2			14 (3)
2009					2	2	2	5	7	3	1		22
2008				1	4	1	2 (1)	4	5	1	3	1	22 (1)
2007				1	1		3 (2)	4	5 (1)	6	4		24 (3)
2006					1	1	3 (1)	7 (1)	3 (1)	4	2	2	23 (3)
2005	1		1	1		1	5	5 (1)	5	2	2		23 (1)
2004				1	2	5 (1)	2 (1)	8 (3)	3	3	3	2	29 (5)
2003	1			1	2 (1)	2 (1)	2	5 (1)	3 (1)	3	2		21 (4)
2002	1	1			1	3 (1)	5 (2)	6 (1)	4	2	2	1	26 (4)
2001					1	2	5	6 (1)	5	3	1	3	26 (1)
2000					2		5 (2)	6 (2)	5 (1)	2	2	1	23 (5)
1999				2		1	4 (2)	6 (1)	6 (2)	2	1		22 (5)
1998							1	3	5 (1)	2 (1)	3	2	16 (2)
1997				2	3	3 (1)	4 (2)	6	4 (1)	3	2	1	28 (4)
1996		1		1	2		5 (1)	6 (1)	6	2	2	1	26 (2)
1995				1		1	2 (1)	6 (1)	5 (1)	6	1	1	23 (3)
1994				1	1	2	7 (2)	9 (2)	8	6 (1)		2	36 (5)
1993			1			1	4 (2)	7 (2)	5	5	2	3	28 (4)
1992	1	1				2	4	8 (1)	5 (1)	7	3		31 (2)
1991			2	1	1	1	4 (1)	5 (2)	6 (2)	3	6		29 (5)
1990	1			1	1	3 (1)	4 (1)	6 (1)	4 (1)	4	4	1	29 (4)
1989	1			1	2	2 (1)	7 (1)	5	6	4	3	1	32 (2)
1988	1				1	3	2	8	8	5	2	1	31
1987	1			1		2	4 (2)	4 (1)	6	2	2	1	23 (3)
1986		1		1	2	2 (1)	3	5 (1)	3 (1)	5	4	3	29 (3)
1985	2				1	3 (1)	2 (1)	7 (2)	5 (1)	4	1	2	27 (5)
1984						2	5 (1)	5 (2)	4	7	3	1	27 (3)
1983						1	3	5	2 (1)	5	5	2	23 (1)
1982			3		1	3	3 (1)	5 (2)	5 (1)	3	1	1	25 (4)
1981			1	2		3 (2)	4 (1)	8 (1)	4 (1)	2	3	2	29 (5)
1980				1	4	1	4 (1)	2 (1)	6 (1)	4	1	1	24 (3)
1979	1		1	1	2		4	2 (2)	6	3	2	2	24 (2)
1978	1			1		3 (1)	4 (1)	8 (1)	5 (1)	4	4		30 (4)
1977			1			1	3	3 (1)	5 (1)	5	1	2	21 (2)
1976	1	1		2	2	2	4 (3)	4 (2)	5 (1)	1	1	2	25 (6)
1975	1						2 (1)	4 (1)	5	5	3	1	21 (2)
1974	1		1	1	1	4 (1)	4 (1)	6 (2)	4	4	4	2	32 (4)
1973							7 (2)	5 (1)	2	4	3		21 (3)
1972	1				1	3	6 (2)	5 (1)	5 (1)	5	3	2	31 (4)
1971	1		1	3	4	2	8 (1)	5 (1)	6 (1)	4	2		36 (3)
1970		1				2 (1)	3 (1)	6 (2)	5	5	4		26 (4)
1969	1		1	1			3	4	3 (1)	3	2	1	19 (1)

1968				1	1	1	3 (1)	8 (1)	3 (1)	5	5		27 (3)
1967		1	2	1	1	1	7 (1)	9	9	4	3	1	39 (1)
1966				1	2	1	4	10 (3)	9	4	3	1	35 (3)
1965	2	1	1	1	2	3	5 (2)	5 (1)	8	2	2		32 (3)
1964					2	2	7 (4)	5	6	5	6	1	34 (4)
1963				1		4 (2)	4 (1)	3	5	4		3	24 (3)
1962		1		1	2		6 (3)	7 (1)	4	5	3	1	30 (4)
1961	1		1		2 (1)	3 (1)	4 (1)	6	6 (2)	4	1	1	29 (5)
1960				1	1	3	3 (1)	10 (2)	3	4	1	1	27 (3)
1959		1	1	1			2 (2)	6 (3)	4 (2)	4	2	2	23 (7)
1958	1			1	1	4	7	5 (1)	5	3	2	2	31 (1)
1957	2			1	1	1 (1)	1	4 (1)	5	4	3		22 (2)
1956			1	2		1	2	5 (2)	6 (2)	1	4	1	23 (4)
1955	1	1	1	1		2	7 (2)	6	4 (1)	3	1	1	28 (3)
1954			1		1		1	5 (1)	5 (2)	4	3	1	21 (3)
1953		1			1 (1)	2 (1)	1	6 (1)	3	5	3	1	23 (3)
1952						3 (1)	3 (1)	5 (2)	3	6	3	4	27 (4)
1951		1	1	2	1	1	3	3 (1)	2 (1)	4 (1)	1	2	21 (3)
1950						2 (2)	1 (1)	2 (2)	2 (2)				7 (7)
1949						1 (1)	2 (2)	1 (1)					4 (4)
1948						1 (1)		1 (1)	2 (2)				4 (4)
1946							1 (1)	2 (2)					3 (3)
1945							2 (2)	1 (1)	1 (1)				4 (4)
1944							1 (1)						1 (1)
1943							2 (2)	1 (1)					3 (3)
1942								3 (3)					3 (3)
1941						1 (1)		2 (2)					3 (3)
1940							3 (3)	1 (1)	1 (1)				5 (5)
1939							1 (1)	1 (1)					2 (2)
1938								2 (2)					2 (2)
1937							1 (1)		1 (1)				2 (2)
1936							2 (2)	2 (2)					4 (4)
1935							1 (1)		1 (1)				2 (2)
1934							1 (1)	1 (1)	1 (1)				3 (3)
1933						1 (1)	3 (3)	1 (1)	1 (1)				6 (6)
1932							1 (1)	1 (1)					2 (2)
1931								2 (2)	1 (1)				3 (3)
1930							2 (2)	1 (1)					3 (3)
1929								1 (1)					1 (1)
1928									2 (2)				2 (2)
1927								1 (1)	1 (1)				2 (2)
1926							1 (1)	1 (1)					2 (2)
1925							3 (3)	2 (2)					5 (5)
1924							1 (1)	3 (3)					4 (4)
1923						1 (1)	1 (1)	2 (2)					4 (4)
1922							2 (2)	1 (1)	2 (2)				5 (5)
1921									2 (2)				2 (2)
1919							1 (1)	3 (3)					4 (4)
1918							1 (1)	2 (2)					3 (3)
1917								1 (1)	2 (2)				3 (3)
1916								1 (1)	1 (1)				2 (2)
1915							1 (1)	1 (1)	1 (1)				3 (3)
1914						2 (2)	1 (1)	1 (1)	2 (2)				6 (6)
1913							1 (1)						1 (1)
1912							1 (1)						1 (1)
1911							2 (2)	2 (2)	1 (1)				5 (5)
1910							1 (1)						1 (1)
1909							1 (1)	1 (1)					2 (2)
1908								1 (1)					1 (1)
1907							2 (2)		1 (1)				3 (3)
1906								1 (1)	1 (1)	1 (1)			3 (3)
1905							1 (1)	2 (2)					3 (3)
1904								2 (2)					2 (2)
평균	0.3	0.2	0.2	0.4	0.6 (0.0)	1.1 (0.3)	2.7 (1.0)	3.8 (1.1)	3.2 (0.6)	2.2 (0.1)	1.4	0.7	16.7 (3.1)
평년	0.3	0.1	0.3	0.6	1.0	1.7 (0.3)	3.6 (0.9)	5.8 (1.1)	4.9 (0.6)	3.6 (0.1)	2.3	1.2	25.6 (3.1)



### 참고 3 9월 북한의 기온과 강수량 현황

- 9월 북한의 평균기온은 19.1°C로 평년(17.5±0.4°C)보다 높았습니다.
- 9월 북한의 강수량은 117.4mm로 평년(72.3mm~95.1mm)보다 많았습니다.



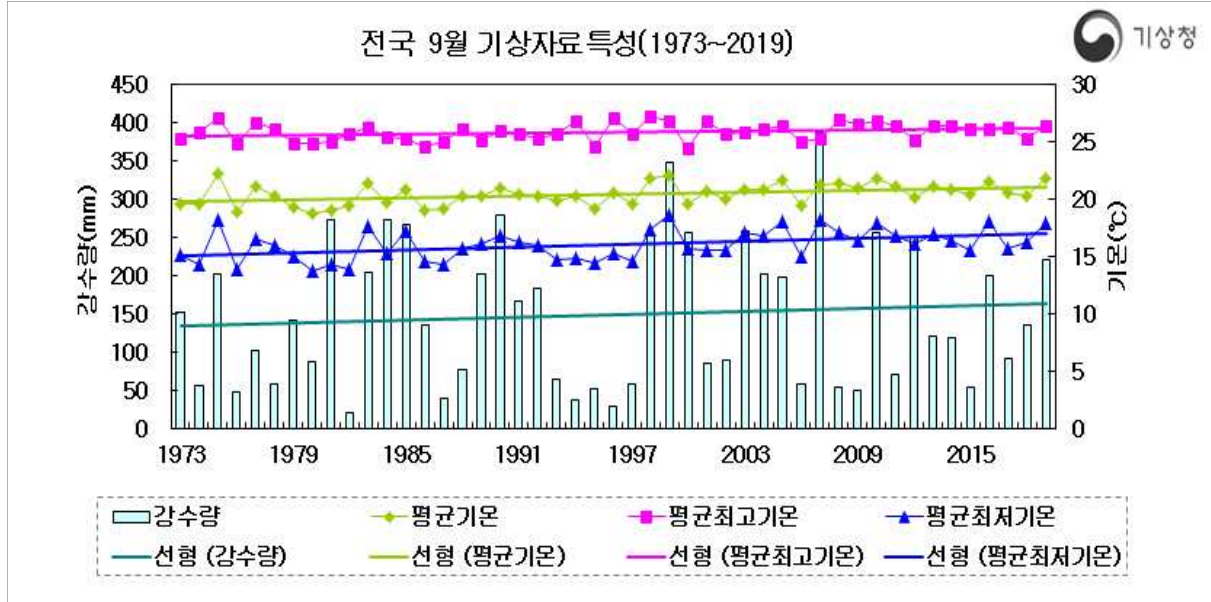
【그림 1】 북한 27개 지점의 9월 (위) 평균기온과 편차(°C) 분포도 및 일변화 시계열, (아래) 강수량(mm)과 강수량 퍼센타일 분포도 및 강수량(mm) 시계열

※ 퍼센타일: 평년 동일 기간의 강수량을 크기가 작은 것부터 나열하여 가장 작은 값을 0, 가장 큰 값을 100으로 하는 수

※ 강수량의 평년 비슷 범위: 33.33~66.67퍼센타일에 해당하는 구간

## 참고 4 9월 전국의 기상자료

### □ 평균기온, 평균 최고기온, 평균 최저기온, 강수량(1973~2019년)



### □ 평년대비 기상요소 값

요소(전국)	2019년 9월(a)	2018년 9월(b)	9월 평년값 (1981-2010) (c)	작년차 (a-b)	평년차 (a-c)	1973년 이래 순위 (5위 이내)
평균기온(°C)	21.8	20.4	20.5	1.4	1.3	최고 3위
평균 최고기온(°C)	26.5	25.3	25.9	1.2	0.6	
평균 최저기온(°C)	18.0	16.3	16.1	1.7	1.9	
강수량(mm)	221.2	136.5	162.8	84.7	58.4	
강수일수(일)	12.4	11	9.0	1.4	3.4	
일조시간(hr)	148.0	174.8	171.6	-26.8	-23.6	
운량(할)	6.8	6.0	5.5	0.8	1.3	최고 3위
일 최고기온 30°C 이상일수(일)	2.8	0.8	3.0	2.0	-0.2	
일교차 10°C 이상일수(일)	9.9	12.7	14.7	-2.8	-4.8	최저 5위



□ 2019년 9월 통계값 순위(전국)

(단위: 기온(°C), 운량(할), 일수(일))

요소 순위	평균기온 (최고)		운량 (최고)		일교차 10°C 이상 일수 (최소)	
	1	1975	22.3	2007	7.4	2007
2	1999	22.2	1985	7.0	2016	9.1
3	2019	21.8	2019	6.8	2005	9.2
4	2010	21.8	2005	6.7	1985	9.2
5	1998	21.8	2016	6.6	2019	9.9

## 참고 6

## 9월 지점별 극값(5순위 이내) 경신 현황

### □ 9월 일 평균기온 최고 순위

(단위: °C)

번호	지점		1위		2위		3위		4위		5위	
	명	관측개시	날짜	값	날짜	값	날짜	값	날짜	값	날짜	값
101	춘천	1966.01.01.	2010.09.04.	26.6	1997.09.01.	26.6	2019.09.07.	26.5	2005.09.01.	26.2	2002.09.03.	26.0
104	북강릉	2008.07.28.	2019.09.07.	26.2	2010.09.05.	25.6	2019.09.08.	25.5	2010.09.02.	24.9	2011.09.16.	24.6
114	원주	1971.09.06.	2007.09.20.	28.3	2010.09.01.	27.8	1997.09.01.	27.6	2010.09.04.	27.4	2019.09.07.	27.3
127	충주	1972.01.01.	1990.09.02.	29.0	2007.09.20.	28.6	1997.09.01.	28.1	2007.09.19.	27.3	2019.09.07.	27.0
202	양평	1972.01.11.	1997.09.01.	27.4	2010.09.01.	26.8	2005.09.01.	26.8	2019.09.07.	26.7	2010.09.04.	26.7
211	인제	1971.12.01.	2007.09.20.	26.2	2005.09.01.	26.0	2019.09.07.	25.5	2000.09.02.	25.3	1999.09.09.	24.9
212	홍천	1971.09.27.	1997.09.01.	27.6	2010.09.04.	26.7	2019.09.07.	26.5	2010.09.01.	26.4	2005.09.01.	26.0
226	보은	1972.01.09.	1990.09.02.	26.8	2010.09.04.	26.5	1977.09.11.	26.4	2010.09.03.	26.2	2019.09.10.	26.1
257	양산시	2008.12.26.	2010.09.01.	29.7	2010.09.05.	28.5	2010.09.04.	28.4	2019.09.09.	28.2	2010.09.03.	28.2
271	봉화	1988.01.01.	1997.09.01.	25.9	2010.09.01.	25.7	2019.09.07.	25.3	2007.09.20.	25.2	2010.09.04.	25.1
278	의성	1973.01.01.	2019.09.07.	28.1	1992.09.02.	28.0	2010.09.03.	27.9	1990.09.02.	27.8	2010.09.01.	27.7

### □ 9월 일 최고기온 최고 순위

(단위: °C)

번호	지점		1위		2위		3위		4위		5위	
	명	관측개시	날짜	값	날짜	값	날짜	값	날짜	값	날짜	값
90	속초	1968.01.01.	2002.09.02.	34.1	1997.09.01.	33.6	2019.09.07.	32.3	2005.09.12.	32.2	2000.09.02.	32.0
101	춘천	1966.01.01.	1998.09.12.	33.0	1999.09.03.	32.4	2002.09.03.	32.2	2019.09.07.	32.1	1998.09.10.	32.1
104	북강릉	2008.07.28.	2019.09.07.	31.2	2010.09.05.	30.6	2014.09.05.	30.3	2016.09.01.	30.2	2013.09.20.	30.2
253	김해시	2008.02.13.	2011.09.01.	35.6	2010.09.04.	35.5	2011.09.15.	34.3	2019.09.09.	34.1	2011.09.16.	34.0
255	북창원	2008.12.26.	2011.09.01.	33.7	2010.09.04.	33.5	2010.09.01.	33.3	2019.09.09.	33.0	2011.09.15.	32.3
257	양산시	2008.12.26.	2011.09.01.	35.3	2010.09.04.	35.0	2019.09.09.	34.2	2010.09.01.	33.8	2011.09.15.	33.6
294	거제	1972.01.24.	1994.09.02.	34.2	2011.09.01.	34.0	1994.09.01.	33.7	2019.09.09.	33.6	2010.09.04.	33.5

### □ 9월 일 최저기온 최고 순위

(단위: °C)

번호	지점		1위		2위		3위		4위		5위	
	명	관측개시	날짜	값	날짜	값	날짜	값	날짜	값	날짜	값
99	파주	2001.12.07.	2010.09.01.	22.8	2005.09.01.	22.6	2010.09.10.	22.0	2019.09.07.	21.8	2010.09.06.	21.7
100	대관령	1971.07.15.	1992.09.02.	20.9	2019.09.07.	20.3	2007.09.20.	20.0	2010.09.02.	19.8	2010.09.10.	19.5
104	북강릉	2008.07.28.	2019.09.08.	22.6	2010.09.01.	22.6	2019.09.07.	22.2	2010.09.05.	22.1	2019.09.09.	21.9
105	강릉	1911.10.03.	2000.09.01.	25.7	2019.09.08.	25.6	1997.09.01.	25.5	1975.09.01.	24.9	1994.09.01.	24.7
137	상주	2002.01.01.	2010.09.02.	24.0	2019.09.07.	23.8	2005.09.02.	23.8	2010.09.03.	23.2	2010.09.11.	23.0
138	포항	1943.01.01.	2000.09.01.	27.7	1997.09.01.	26.2	1992.09.02.	26.1	2019.09.07.	25.7	1994.09.01.	25.7
211	인제	1971.12.01.	2000.09.02.	22.8	1992.09.03.	22.0	2019.09.07.	21.7	1994.09.01.	21.7	2010.09.04.	21.6
212	홍천	1971.09.27.	2010.09.04.	23.5	2000.09.01.	23.3	2019.09.07.	22.7	2019.09.09.	22.6	2010.09.05.	22.4
216	태백	1985.08.01.	1992.09.02.	23.0	2007.09.20.	22.6	2000.09.01.	22.1	1992.09.03.	21.7	2019.09.07.	21.5
235	보령	1972.01.24.	1992.09.01.	25.2	1997.09.01.	24.8	2001.09.08.	24.7	1985.09.03.	24.7	2019.09.10.	24.1
255	북창원	2008.12.26.	2010.09.11.	24.8	2019.09.10.	24.7	2010.09.05.	24.7	2010.09.03.	24.6	2010.09.20.	23.8
271	봉화	1988.01.01.	2019.09.07.	22.5	2007.09.20.	22.1	2011.09.03.	22.0	2000.09.01.	22.0	1992.09.03.	21.6
277	영덕	1972.01.03.	2000.09.01.	25.6	1997.09.01.	24.9	2019.09.07.	24.8	1992.09.03.	23.8	2010.09.05.	23.3
278	의성	1973.01.01.	1992.09.02.	24.3	2010.09.02.	23.6	2007.09.21.	23.6	2010.09.11.	23.5	2019.09.09.	23.4
281	영천	1972.01.21.	2000.09.01.	26.4	2000.09.02.	24.5	2005.09.02.	24.2	2010.09.02.	24.1	2019.09.07.	24.0

### □ 9월 일 강수량 최다 순위

(단위: mm)

지점			1위		2위		3위		4위		5위	
번호	명	관측개시	날짜	값	날짜	값	날짜	값	날짜	값	날짜	값
98	동두천	1998.02.01.	2003.09.18.	201.5	2019.09.10.	129.6	1999.09.19.	101.8	2008.09.01.	100.0	2010.09.10.	88.5
99	파주	2001.12.07.	2019.09.10.	171.9	2003.09.18.	150.5	2010.09.02.	120.0	2010.09.09.	118.5	2005.09.17.	112.5
102	백령도	2000.11.01.	2007.09.18.	142.0	2010.09.01.	96.0	2010.09.09.	82.0	2019.09.07.	81.8	2007.09.19.	81.5
104	북강릉	2008.07.28.	2012.09.17.	166.5	2014.09.03.	104.0	2008.09.01.	77.0	2010.09.12.	76.5	2019.09.22.	66.7
138	포항	1943.01.01.	1998.09.30.	516.4	2005.09.06.	265.0	2019.09.22.	162.9	1980.09.11.	156.9	2003.09.12.	153.5
201	강화	1972.01.11.	2010.09.09.	250.0	1990.09.10.	223.0	1989.09.17.	222.5	2019.09.10.	216.5	2003.09.18.	216.0
245	정읍	1970.01.05.	1998.09.30.	244.5	2007.09.01.	162.5	2005.09.01.	139.0	2016.09.17.	125.5	2019.09.22.	108.9
251	고창군	2007.11.01.	2012.09.17.	113.0	2016.09.17.	112.5	2019.09.22.	96.1	2010.09.11.	94.0	2018.09.03.	91.5
252	영광군	2007.11.26.	2012.09.17.	153.5	2016.09.17.	127.5	2019.09.22.	93.7	2010.09.11.	93.5	2017.09.11.	76.0
253	김해시	2008.02.13.	2017.09.11.	142.3	2016.09.17.	120.5	2016.09.02.	108.5	2019.09.22.	108.0	2018.09.01.	93.8
254	순창군	2008.07.16.	2016.09.17.	142.0	2014.09.24.	101.0	2017.09.11.	71.5	2018.09.04.	63.5	2019.09.21.	62.0
255	북창원	2008.12.26.	2012.09.17.	232.5	2019.09.22.	170.5	2016.09.17.	152.0	2012.09.08.	151.0	2016.09.02.	127.0
257	양산시	2008.12.26.	2012.09.17.	140.0	2017.09.11.	121.5	2016.09.17.	119.0	2014.09.24.	112.5	2019.09.22.	88.5
294	거제	1972.01.24.	2017.09.11.	308.0	1998.09.30.	279.5	2019.09.22.	262.5	1973.09.09.	209.9	1981.09.03.	193.5

### □ 9월 1시간 강수량 최다 순위

(단위: mm)

지점			1위		2위		3위		4위		5위	
번호	명	관측개시	날짜	값	날짜	값	날짜	값	날짜	값	날짜	값
95	철원	1988.01.01.	2010.09.05.	67.0	1999.09.19.	39.3	2019.09.05.	34.5	1995.09.02.	32.6	1991.09.04.	32.0
98	동두천	1998.02.01.	2003.09.18.	66.0	2010.09.05.	45.5	2015.09.02.	30.7	2010.09.09.	28.5	2019.09.05.	25.8
99	파주	2001.12.07.	2010.09.02.	55.5	2019.09.10.	52.7	2010.09.09.	36.0	2003.09.18.	35.0	2005.09.17.	32.5
119	수원	1964.01.01.	2010.09.21.	64.5	1990.09.10.	56.0	1969.09.03.	49.8	2005.09.13.	40.0	2019.09.05.	39.5
127	충주	1972.01.01.	2018.09.03.	63.1	2019.09.05.	57.8	1990.09.09.	50.0	1990.09.11.	49.0	2005.09.18.	38.5
131	청주	1967.01.01.	2011.09.11.	48.5	2019.09.05.	48.0	1990.09.11.	47.8	1969.09.03.	46.9	2010.09.11.	43.5
185	고산	1988.01.01.	1991.09.27.	52.4	2007.09.15.	46.0	2004.09.16.	45.5	2002.09.16.	40.0	2019.09.04.	38.8
202	양평	1972.01.11.	2019.09.05.	66.5	1997.09.02.	61.0	2010.09.21.	56.0	2005.09.13.	53.0	1984.09.01.	46.0
203	이천	1972.01.11.	2010.09.21.	98.0	1990.09.10.	59.0	2019.09.10.	43.7	2005.09.13.	42.0	1990.09.11.	38.5
248	장수	1988.01.01.	2019.09.05.	51.5	2007.09.15.	44.0	2012.09.08.	41.5	1993.09.17.	37.5	1995.09.02.	27.0
255	북창원	2008.12.26.	2012.09.08.	58.5	2012.09.17.	58.0	2019.09.03.	47.5	2017.09.11.	32.5	2014.09.24.	28.0

### □ 9월 일 평균풍속 최대 순위

(단위: m/s)

지점			1위		2위		3위		4위		5위	
번호	명	관측개시	날짜	값	날짜	값	날짜	값	날짜	값	날짜	값
98	동두천	1998.02.01.	2000.09.01.	6.4	2019.09.07.	4.7	2000.09.16.	4.1	2000.09.15.	4.0	2005.09.06.	3.4
99	파주	2001.12.07.	2019.09.07.	5.4	2005.09.06.	5.1	2002.09.01.	4.3	2005.09.13.	4.0	2002.09.06.	3.8
104	북강릉	2008.07.28.	2012.09.17.	5.4	2011.09.03.	3.6	2019.09.07.	3.5	2011.09.04.	3.4	2008.09.26.	3.3
114	원주	1971.09.06.	1927.09.07.	5.7	2005.09.06.	4.3	1987.09.26.	4.1	2019.09.07.	3.6	1971.09.25.	3.4
119	수원	1964.01.01.	2019.09.07.	6.7	2000.09.01.	6.0	2005.09.06.	5.3	2010.09.02.	4.8	2005.09.05.	4.3
121	영월	1994.12.01.	2005.09.06.	5.7	1997.09.15.	4.7	1999.09.20.	4.6	1998.09.30.	4.4	2019.09.07.	4.3
127	충주	1972.01.01.	2005.09.06.	4.9	2002.09.06.	4.6	2019.09.07.	4.2	2019.09.22.	4.1	1976.09.12.	4.0
136	안동	1973.01.01.	1987.09.26.	5.8	2019.09.07.	4.0	1997.09.15.	3.9	2003.09.13.	3.2	1987.09.05.	3.2
137	상주	2002.01.01.	2003.09.13.	4.3	2003.09.12.	3.2	2008.09.26.	2.7	2011.09.30.	2.6	2019.09.07.	2.5
168	여수	1942.03.01.	2019.09.22.	17.9	2000.09.13.	17.9	1954.09.25.	16.6	1959.09.17.	16.4	2005.09.06.	16.1
169	흑산도	1997.01.01.	1998.09.30.	20.1	2019.09.22.	14.9	2007.09.20.	14.9	2005.09.06.	13.8	2019.09.07.	13.1
188	성산	1971.07.15.	1983.09.27.	10.2	2019.09.22.	10.0	1977.09.10.	9.6	1997.09.15.	9.3	1981.09.01.	9.3
201	강화	1972.01.11.	2019.09.07.	6.5	2005.09.06.	5.9	2000.09.01.	5.0	1999.09.20.	5.0	1973.09.26.	4.8
202	양평	1972.01.11.	1987.09.26.	5.4	2019.09.07.	4.7	1973.09.26.	4.3	1976.09.12.	3.7	1974.09.14.	3.4

지점			1위		2위		3위		4위		5위	
번호	명	관측개시	날짜	값	날짜	값	날짜	값	날짜	값	날짜	값
203	이천	1972.01.11.	2019.09.07.	4.6	2005.09.06.	4.6	2002.09.06.	4.3	2000.09.01.	3.8	1999.09.20.	3.8
212	홍천	1971.09.27.	2019.09.07.	3.3	1987.09.26.	3.2	2002.09.06.	3.0	2000.09.01.	3.0	2007.09.22.	2.6
216	태백	1985.08.01.	1987.09.26.	5.7	2000.09.01.	5.5	1998.09.30.	5.5	2005.09.06.	5.2	2019.09.07.	5.0
226	보은	1972.01.09.	2019.09.07.	4.5	1981.09.02.	4.3	2012.09.17.	4.0	1990.09.02.	4.0	1989.09.17.	3.6
232	천안	1972.01.08.	2019.09.07.	5.7	1976.09.12.	5.2	1983.09.28.	4.5	1973.09.26.	4.2	2000.09.16.	4.1
235	보령	1972.01.24.	2019.09.07.	7.7	1984.09.01.	7.7	1990.09.02.	7.5	1998.09.30.	7.1	1992.09.01.	6.1
236	부여	1972.01.09.	2019.09.07.	5.3	1990.09.02.	4.3	1973.09.26.	4.0	2010.09.02.	3.9	2000.09.01.	3.8
238	금산	1972.01.09.	1973.09.26.	4.4	1976.09.12.	4.1	1997.09.15.	3.9	2019.09.07.	3.8	1974.09.14.	3.6
243	부안	1972.03.01.	1990.09.02.	6.7	2019.09.07.	5.8	1976.09.11.	5.7	2007.09.20.	5.0	1981.09.03.	4.9
244	임실	1970.06.02.	1990.09.02.	4.4	1998.09.30.	4.3	2019.09.07.	4.1	2005.09.06.	4.0	1992.09.01.	4.0
245	정읍	1970.01.05.	2019.09.07.	5.8	1990.09.02.	5.0	1981.09.02.	4.7	2019.09.22.	3.8	1998.09.30.	3.7
247	남원	1972.01.04.	1997.09.15.	5.4	2016.09.19.	5.1	1983.09.27.	5.1	2019.09.22.	4.9	2012.09.17.	4.9
248	장수	1988.01.01.	2005.09.06.	5.9	2012.09.17.	5.2	2019.09.22.	5.1	1998.09.30.	4.9	1992.09.02.	4.8
251	고창군	2007.11.01.	2012.09.17.	6.0	2019.09.07.	5.2	2018.09.30.	4.6	2019.09.22.	4.5	2010.09.02.	3.7
252	영광군	2007.11.26.	2012.09.17.	7.4	2019.09.07.	5.8	2011.09.30.	5.1	2008.09.26.	4.6	2016.09.01.	4.3
253	김해시	2008.02.13.	2019.09.07.	6.1	2012.09.17.	6.1	2016.09.01.	3.9	2019.09.22.	3.8	2010.09.12.	3.7
254	순창군	2008.07.16.	2012.09.17.	5.0	2019.09.22.	4.2	2019.09.07.	3.8	2011.09.30.	3.2	2008.09.26.	3.1
255	북창원	2008.12.26.	2019.09.22.	4.4	2012.09.17.	4.2	2019.09.07.	3.3	2016.09.20.	3.3	2011.09.20.	3.3
257	양산시	2008.12.26.	2019.09.22.	6.6	2011.09.20.	6.3	2010.09.07.	6.2	2012.09.17.	6.1	2011.09.03.	5.4
260	장흥	1972.01.21.	1981.09.02.	6.9	1981.09.01.	6.5	1992.09.01.	6.4	2019.09.07.	5.8	2003.09.12.	5.6
261	해남	1971.02.03.	1998.09.30.	7.8	2019.09.07.	7.4	2000.09.16.	6.3	1999.09.21.	6.3	1981.09.02.	6.2
271	봉화	1988.01.01.	2005.09.06.	5.3	1998.09.30.	4.6	2012.09.17.	4.4	2006.09.17.	3.7	2019.09.22.	3.5
273	문경	1973.01.01.	1987.09.26.	5.0	2003.09.13.	4.1	1976.09.12.	4.1	2019.09.07.	4.0	2012.09.17.	3.6
277	영덕	1972.01.03.	2005.09.06.	11.1	1998.09.30.	10.7	2019.09.22.	10.3	2011.09.03.	9.6	1976.09.12.	9.0
281	영천	1972.01.21.	1997.09.15.	5.5	1987.09.26.	5.2	2019.09.22.	4.4	2000.09.16.	4.2	2005.09.06.	4.1
284	거창	1972.01.24.	2012.09.17.	5.3	2019.09.07.	4.7	2005.09.06.	4.6	2000.09.16.	3.8	1997.09.15.	3.8

□ 9월 일 최대풍속 최대 순위

(단위: m/s)

지점			1위		2위		3위		4위		5위	
번호	명	관측개시	날짜	값	날짜	값	날짜	값	날짜	값	날짜	값
98	동두천	1998.02.01.	2000.09.01.	14.4	2019.09.07.	13.9	2002.09.01.	11.5	2010.09.02.	10.2	1998.09.01.	8.7
99	파주	2001.12.07.	2019.09.07.	14.8	2002.09.01.	8.8	2005.09.06.	8.6	2010.09.02.	8.2	2005.09.13.	8.2
104	북강릉	2008.07.28.	2012.09.17.	9.7	2019.09.07.	7.6	2010.09.02.	7.4	2008.09.25.	7.2	2018.09.30.	6.7
114	원주	1971.09.06.	1989.09.17.	8.7	2010.09.02.	7.8	2019.09.07.	7.3	2005.09.06.	7.2	1987.09.26.	7.2
119	수원	1964.01.01.	2010.09.02.	15.9	2019.09.07.	13.6	2000.09.01.	13.3	2000.09.16.	11.4	2002.09.01.	10.2
121	영월	1994.12.01.	2005.09.06.	11.5	2005.09.13.	10.6	1998.09.30.	10.2	2000.09.12.	9.9	2019.09.07.	9.6
127	충주	1972.01.01.	2005.09.06.	11.0	2019.09.22.	10.2	2006.09.17.	9.9	1972.09.28.	9.5	2001.09.21.	9.4
137	상주	2002.01.01.	2003.09.13.	15.5	2003.09.12.	15.2	2012.09.17.	6.9	2002.09.01.	6.3	2019.09.07.	6.1
168	여수	1942.03.01.	2003.09.12.	35.9	1959.09.17.	35.5	1956.09.10.	32.5	2019.09.22.	28.0	2012.09.17.	27.7
169	흑산도	1997.01.01.	2019.09.07.	42.1	2010.09.01.	35.5	1998.09.30.	30.0	2004.09.12.	24.0	2000.09.16.	22.8
170	완도	1971.01.31.	2003.09.12.	28.9	2007.09.16.	26.4	2019.09.07.	22.3	1998.09.30.	18.0	2000.09.16.	17.8
185	고산	1988.01.01.	2003.09.12.	51.1	2007.09.16.	43.0	2012.09.17.	29.3	2000.09.16.	27.6	2019.09.07.	26.9
188	성산	1971.07.15.	2007.09.16.	25.9	2003.09.12.	20.9	2012.09.17.	19.0	2019.09.07.	17.7	2019.09.22.	17.6
201	강화	1972.01.11.	2000.09.16.	12.7	2019.09.07.	11.9	2000.09.01.	11.8	2010.09.02.	10.5	1992.09.02.	9.6
202	양평	1972.01.11.	2010.09.02.	11.2	2000.09.01.	10.3	2019.09.07.	10.1	1998.09.30.	9.3	1976.09.20.	9.0
203	이천	1972.01.11.	2010.09.02.	11.0	2000.09.01.	10.7	2019.09.07.	9.8	1999.09.20.	9.0	2002.09.01.	8.7
212	홍천	1971.09.27.	2000.09.01.	10.8	2019.09.07.	9.2	1993.09.22.	8.7	2002.09.06.	7.3	2010.09.02.	7.1
216	태백	1985.08.01.	2000.09.01.	17.2	2004.09.07.	15.0	2000.09.15.	11.7	2003.09.13.	11.3	2019.09.07.	11.2
226	보은	1972.01.09.	2019.09.07.	11.0	2003.09.13.	10.8	2000.09.17.	10.7	2003.09.12.	9.9	2000.09.18.	9.4
232	천안	1972.01.08.	2000.09.01.	11.8	2019.09.07.	10.7	2010.09.02.	10.3	2002.09.01.	9.7	1972.09.02.	9.0
235	보령	1972.01.24.	2010.09.02.	20.2	2019.09.07.	16.7	1989.09.17.	16.0	2000.09.15.	14.2	2012.09.08.	13.1

지점			1위		2위		3위		4위		5위	
번호	명	관측개시	날짜	값	날짜	값	날짜	값	날짜	값	날짜	값
236	부여	1972.01.09.	1989.09.17.	11.5	2019.09.07.	11.0	2000.09.01.	11.0	2000.09.16.	10.3	1999.09.10.	10.1
238	금산	1972.01.09.	2000.09.01.	10.9	1975.09.20.	10.0	2019.09.07.	9.1	1999.09.20.	8.5	1976.09.12.	8.5
243	부안	1972.03.01.	2010.09.02.	13.0	2019.09.07.	12.5	1990.09.02.	12.5	1981.09.02.	10.0	2000.09.16.	9.6
245	정읍	1970.01.05.	2019.09.07.	13.8	1999.09.10.	10.1	1981.09.02.	9.0	1999.09.19.	8.0	1998.09.30.	7.9
247	남원	1972.01.04.	2003.09.12.	14.2	2000.09.12.	10.8	2012.09.17.	10.5	1999.09.21.	10.5	2019.09.07.	10.4
251	고창군	2007.11.01.	2019.09.07.	11.4	2018.09.30.	11.2	2019.09.22.	11.1	2012.09.17.	10.9	2010.09.02.	10.4
252	영광군	2007.11.26.	2010.09.02.	13.6	2012.09.17.	12.8	2019.09.07.	12.7	2010.09.01.	10.9	2010.09.11.	9.6
253	김해시	2008.02.13.	2012.09.17.	19.9	2019.09.07.	12.7	2010.09.12.	9.8	2010.09.02.	9.5	2010.09.01.	7.2
254	순창군	2008.07.16.	2012.09.17.	13.3	2019.09.07.	10.7	2018.09.30.	9.2	2012.09.07.	8.9	2011.09.30.	8.2
255	북창원	2008.12.26.	2012.09.17.	10.6	2019.09.22.	8.4	2010.09.12.	7.3	2019.09.06.	6.7	2012.09.16.	6.7
257	양산시	2008.12.26.	2012.09.17.	10.8	2010.09.12.	10.3	2019.09.22.	10.2	2011.09.03.	9.6	2010.09.07.	9.3
260	장흥	1972.01.21.	1998.09.30.	18.8	2003.09.12.	15.2	2019.09.07.	14.9	2000.09.16.	13.0	2010.09.01.	11.7
261	해남	1971.02.03.	1998.09.30.	17.8	2003.09.12.	16.8	2000.09.16.	16.4	2007.09.16.	15.9	2019.09.07.	15.7
262	고흥	1972.01.22.	2007.09.16.	16.2	1981.09.02.	13.0	2012.09.17.	12.6	2000.09.16.	11.9	2019.09.07.	10.7
277	영덕	1972.01.03.	2005.09.06.	18.3	2019.09.22.	17.4	2019.09.23.	16.7	2012.09.17.	16.4	1973.09.26.	15.5
284	거창	1972.01.24.	2003.09.12.	13.8	2012.09.17.	12.3	2000.09.01.	11.6	2019.09.07.	10.7	2000.09.16.	10.7

□ 9월 일 최대순간풍속 최대 순위

(단위: m/s)

지점			1위		2위		3위		4위		5위	
번호	명	관측개시	날짜	값	날짜	값	날짜	값	날짜	값	날짜	값
95	철원	1988.01.01.	1998.09.30.	27.4	2010.09.05.	24.5	2019.09.07.	23.4	1995.09.14.	21.4	2000.09.01.	20.0
98	동두천	1998.02.01.	2019.09.07.	26.1	2002.09.01.	22.8	2000.09.01.	21.2	2010.09.02.	20.3	2010.09.20.	17.6
99	파주	2001.12.07.	2019.09.07.	27.0	2002.09.01.	17.4	2005.09.06.	15.7	2010.09.02.	15.3	2012.09.17.	14.2
102	백령도	2000.11.01.	2007.09.20.	28.5	2005.09.13.	27.0	2004.09.15.	26.1	2019.09.07.	25.2	2003.09.05.	24.9
104	북강릉	2008.07.28.	2012.09.17.	18.3	2019.09.07.	15.0	2019.09.08.	14.0	2010.09.02.	12.8	2009.09.18.	12.3
108	서울	1907.10.01.	1995.09.26.	31.5	2019.09.07.	28.3	1972.09.24.	24.5	2002.09.01.	23.3	2000.09.01.	22.4
112	인천	1904.08.29.	1964.09.13.	35.2	2000.09.01.	32.8	2019.09.07.	31.9	1975.09.20.	30.2	1964.09.12.	30.1
114	원주	1971.09.06.	1989.09.17.	17.8	2019.09.07.	15.6	2010.09.02.	15.6	1987.09.26.	15.3	2000.09.01.	15.2
119	수원	1964.01.01.	2010.09.02.	30.5	2019.09.07.	24.0	2000.09.01.	21.0	2002.09.01.	20.1	2000.09.16.	18.0
121	영월	1994.12.01.	2005.09.06.	22.7	1998.09.30.	22.5	2019.09.07.	19.5	2005.09.07.	18.0	1995.09.11.	17.8
137	상주	2002.01.01.	2003.09.12.	27.7	2003.09.13.	25.2	2019.09.07.	16.9	2003.09.09.	12.8	2002.09.01.	12.4
146	전주	1918.06.23.	1981.09.02.	23.3	2019.09.07.	21.2	1989.09.17.	20.5	2019.09.22.	18.7	1971.09.25.	18.7
168	여수	1942.03.01.	2003.09.12.	49.2	1959.09.17.	46.1	1956.09.10.	45.7	2019.09.22.	42.2	2007.09.16.	39.5
169	흑산도	1997.01.01.	2019.09.07.	54.4	2010.09.01.	45.4	1998.09.30.	42.1	2004.09.12.	33.7	2000.09.16.	31.0
170	완도	1971.01.31.	2003.09.12.	36.8	2007.09.16.	35.0	2019.09.07.	33.7	2002.09.01.	28.8	2004.09.20.	28.5
185	고산	1988.01.01.	2003.09.12.	60.0	2007.09.16.	52.0	2019.09.07.	37.7	2012.09.17.	35.8	1998.09.30.	33.0
188	성산	1971.07.15.	2007.09.16.	43.0	2003.09.12.	37.6	2019.09.22.	30.4	2012.09.17.	27.7	2019.09.07.	27.5
201	강화	1972.01.11.	2010.09.02.	20.5	2019.09.07.	19.5	2002.09.01.	18.8	1992.09.02.	18.2	2000.09.01.	17.8
202	양평	1972.01.11.	2010.09.02.	21.3	1998.09.30.	20.8	2019.09.07.	19.7	2012.09.17.	16.0	2002.09.01.	15.8
203	이천	1972.01.11.	2010.09.02.	21.5	2019.09.07.	18.2	2003.09.12.	17.7	2002.09.01.	15.8	2000.09.01.	15.4
212	홍천	1971.09.27.	2010.09.02.	20.7	2000.09.01.	16.4	1993.09.22.	15.5	2002.09.01.	14.6	2019.09.07.	13.7
216	태백	1985.08.01.	1987.09.26.	24.0	2004.09.07.	23.8	2006.09.17.	22.7	2019.09.07.	21.5	2003.09.13.	21.3
226	보은	1972.01.09.	2003.09.13.	19.0	2019.09.07.	17.4	2003.09.12.	16.7	2012.09.17.	16.2	2002.09.29.	14.6
232	천안	1972.01.08.	2019.09.07.	18.8	2002.09.01.	18.0	1997.09.26.	17.7	2000.09.01.	17.6	2010.09.02.	16.9
235	보령	1972.01.24.	2010.09.02.	29.9	2019.09.07.	25.6	2012.09.08.	22.2	2002.09.01.	21.3	2007.09.20.	19.2
236	부여	1972.01.09.	2019.09.07.	21.0	2010.09.02.	16.9	2012.09.17.	16.7	2005.09.06.	16.5	2003.09.12.	15.8
238	금산	1972.01.09.	1993.09.17.	16.9	2019.09.07.	16.3	2000.09.01.	15.1	2003.09.13.	14.8	2003.09.12.	14.6
243	부안	1972.03.01.	2010.09.02.	19.5	2019.09.07.	17.4	1993.09.17.	16.8	2005.09.13.	15.6	2003.09.12.	15.6
244	임실	1970.06.02.	2003.09.12.	21.4	2019.09.22.	18.4	1998.09.30.	18.1	2007.09.16.	17.2	2019.09.07.	16.9
245	정읍	1970.01.05.	2019.09.07.	24.6	1998.09.30.	16.7	2010.09.02.	16.1	2005.09.13.	15.8	2019.09.05.	15.7
247	남원	1972.01.04.	2003.09.12.	24.7	2012.09.07.	19.6	2019.09.07.	18.4	2012.09.17.	18.1	2005.09.06.	15.8

지점			1위		2위		3위		4위		5위	
번호	명	관측개시	날짜	값	날짜	값	날짜	값	날짜	값	날짜	값
248	장수	1988.01.01.	2003.09.12.	25.2	2019.09.07.	19.1	2005.09.06.	17.2	2000.09.16.	16.5	1993.09.17.	16.0
251	고창군	2007.11.01.	2019.09.07.	23.5	2019.09.22.	20.9	2012.09.17.	18.6	2018.09.03.	18.5	2018.09.30.	17.7
252	영광군	2007.11.26.	2010.09.02.	23.3	2019.09.07.	23.1	2012.09.17.	22.6	2010.09.01.	20.2	2018.09.30.	16.1
253	김해시	2008.02.13.	2012.09.17.	27.6	2019.09.07.	19.2	2010.09.02.	16.8	2010.09.12.	16.2	2010.09.07.	14.4
254	순창군	2008.07.16.	2012.09.17.	23.9	2019.09.07.	20.0	2012.09.07.	14.8	2010.09.11.	14.1	2018.09.30.	13.8
255	북창원	2008.12.26.	2012.09.17.	23.4	2019.09.22.	17.4	2010.09.02.	15.9	2010.09.12.	15.6	2019.09.07.	15.1
257	양산시	2008.12.26.	2012.09.17.	22.9	2012.09.08.	19.3	2019.09.22.	17.9	2011.09.28.	17.8	2010.09.12.	17.6
260	장흥	1972.01.21.	1998.09.30.	27.8	2019.09.07.	25.5	2003.09.12.	24.3	2019.09.06.	22.0	2007.09.16.	22.0
261	해남	1971.02.03.	2003.09.12.	28.6	1998.09.30.	27.9	2007.09.16.	26.2	2019.09.07.	24.4	2005.09.13.	22.8
277	영덕	1972.01.03.	2005.09.06.	32.7	2003.09.13.	29.3	2003.09.12.	29.2	2019.09.22.	26.4	2006.09.17.	26.2
284	거창	1972.01.24.	2003.09.12.	27.0	2012.09.17.	20.0	2003.09.13.	17.7	2019.09.07.	17.1	2000.09.16.	15.4

□ 9월 일 평균기온 최저 순위

(단위: °C)

지점			1위		2위		3위		4위		5위	
번호	명	관측개시	날짜	값	날짜	값	날짜	값	날짜	값	날짜	값
255	북창원	2008.12.26.	2010.09.29.	16.6	2019.09.21.	17.1	2016.09.30.	17.3	2018.09.29.	17.5	2015.09.23.	17.5

□ 9월 일 최고기온 최저 순위

(단위: °C)

지점			1위		2위		3위		4위		5위	
번호	명	관측개시	날짜	값	날짜	값	날짜	값	날짜	값	날짜	값
104	북강릉	2008.07.28.	2010.09.22.	15.5	2011.09.19.	17.1	2019.09.22.	17.4	2013.09.29.	17.6	2013.09.30.	17.9
115	울릉도	1938.08.10.	1966.09.26.	15.1	1966.09.25.	15.3	1942.09.22.	15.3	2019.09.23.	15.9	1940.09.29.	15.9
133	대전	1969.01.01.	1969.09.30.	15.8	1986.09.21.	17.2	2000.09.13.	17.3	1987.09.26.	17.3	2019.09.22.	17.4
137	상주	2002.01.01.	2019.09.22.	16.7	2011.09.29.	17.0	2016.09.30.	17.2	2006.09.11.	17.3	2005.09.30.	17.4
232	천안	1972.01.08.	1987.09.26.	16.4	1997.09.25.	16.9	1979.09.17.	17.3	2019.09.22.	17.4	1986.09.21.	17.4
236	부여	1972.01.09.	1979.09.17.	17.6	1973.09.29.	17.6	2019.09.22.	17.9	2011.09.29.	17.9	1987.09.26.	17.9
251	고창군	2007.11.01.	2019.09.22.	18.6	2019.09.21.	18.7	2012.09.17.	19.8	2007.09.06.	19.9	2012.09.16.	20.5
252	영광군	2007.11.26.	2019.09.21.	18.6	2008.09.26.	19.3	2019.09.22.	19.5	2012.09.17.	19.7	2012.09.16.	19.9
253	김해시	2008.02.13.	2008.09.29.	17.8	2016.09.30.	18.2	2018.09.29.	18.7	2019.09.22.	19.9	2015.09.17.	20.3
254	순창군	2008.07.16.	2016.09.30.	18.4	2019.09.21.	19.2	2015.09.23.	19.4	2008.09.26.	19.5	2019.09.22.	19.9
255	북창원	2008.12.26.	2016.09.30.	18.3	2018.09.29.	18.7	2019.09.22.	19.1	2011.09.20.	19.1	2015.09.23.	19.9
257	양산시	2008.12.26.	2018.09.29.	19.3	2015.09.17.	19.3	2011.09.20.	19.4	2016.09.30.	19.5	2019.09.22.	20.5
273	문경	1973.01.01.	2001.09.30.	15.0	2016.09.30.	15.9	1998.09.29.	16.4	2019.09.22.	16.6	2000.09.13.	16.8

□ 9월 일 최저기온 최저 순위

(단위: °C)

지점			1위		2위		3위		4위		5위	
번호	명	관측개시	날짜	값	날짜	값	날짜	값	날짜	값	날짜	값
253	김해시	2008.02.13.	2017.09.30.	10.8	2008.09.27.	11.3	2018.09.25.	11.5	2012.09.30.	12.9	2019.09.25.	13.0
257	양산시	2008.12.26.	2017.09.30.	10.1	2018.09.25.	10.5	2011.09.22.	10.7	2012.09.30.	11.3	2019.09.25.	11.7