

배포일시	2019. 11. 28.(목) 10:00 (총 4매)		보도시점	2019. 11. 28.(목) 11:00	
담당부서	관측기반국 관측정책과	담당자	과장 고정석 사무관 김용업	전화번호	02-2181-0692 02-2181-0752

## 해상 안전과 해양 활동 편의를 위한 '관측망 25대 확대'

- 부처 협업으로 전남권 해상항로에 시정관측장비 설치와 확대 추진

□ 기상청(청장 김종석)은 11월 22일(금)부터 도서주민 생활 편의와 해상 안전을 위해 전남권 해상 항로에 해양시정관측장비 25대를 설치하여 시험 운영\*한다.

※ 2019년 12월 말에 정식 서비스 예정

○ 해양시정관측장비는 실제 볼 수 있는 거리를 알려주는 '시정계'와 해상상황을 영상으로 파악할 수 있는 'CCTV'로 구성되어 있다.

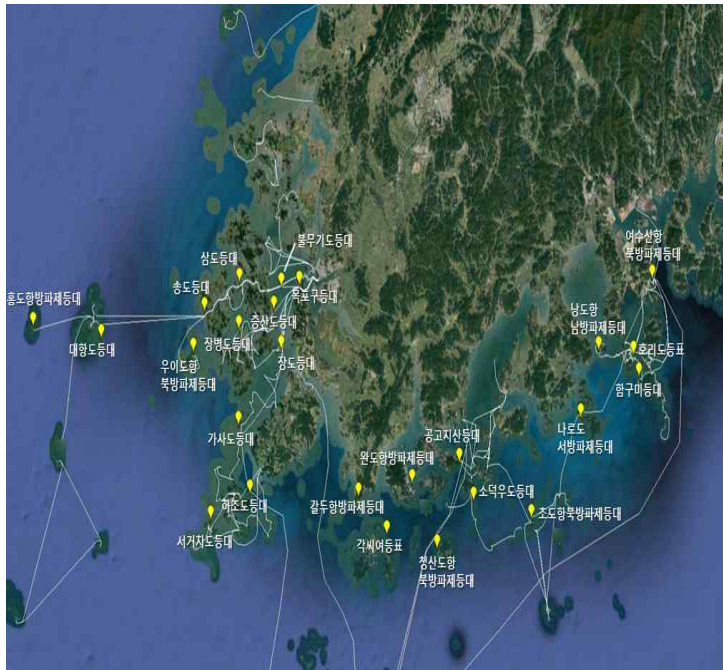
□ 그동안 기상청은 해양사고 예방과 여객선 출항 여부를 판단하기 위한 자료 요청의 충족과, 해양 위험기상 감시와 예측을 위해 해양기상부이 등 지속적으로 해양기상관측망 확대를 추진했다.

○ 올해 3월에는 해양시정관측장비 도입과 운영 계획을 수립하고, 범정부 혁신적 협업 차원에서 정부부처(△해양수산부 △해양경찰청 △한국해양교통안전공단 등)들과 함께 설치 위치를 선정했다.

- 특히, 해양수산부와 협력으로 전남권 해양 항로에 위치한 등대 및 등표 지점에 시정관측장비 25대를 설치했으며,
  - 2020년에는 인천, 경기권 여객항로에 25대를 추진하는 등 해양시정 관측망을 지속적으로 확대해 나갈 계획이다.
  
- 이를 통해 해양 기상상황에 대한 풍부하고 좋은 품질의 해양 시정 관측자료 제공이 가능해지며, 해상 안개로 인한 해상활동 사고 예방에 이바지할 것으로 보인다.
  
- 김종석 기상청장은 “해양시정관측망은 여객선과 부근 해역에서 조업하는 선박에 더욱 정확한 정보를 제공하고, 지역 주민과 관광객의 불편을 최소화함으로써 지역경제 활성화 및 안전한 해상 활동에 도움이 될 것으로 기대됩니다.”라고 밝혔다.
  
- 붙임 1. 해양시정관측망 현황
  - 2. 해양시정관측장비 사진

□ **현황**

- 관측요소 : 시정, 영상
- 관측주기 : 10분
- 설치지점 : 25개소



구분	번호	설치 지점
목포	1	불무기도등대
	2	대항도등대
	3	삼도등대
	4	홍도항방파제등대
	5	우이도항북방파제등대
	6	목포구등대
	7	증산도등대
	8	장도등대
	9	송도등대
	10	장병도등대
여수	11	호리도등표
	12	초도항북방파제등대
	13	함구미등대
	14	나도항남방파제등대
	15	나로도서방파제등대
	16	여수신항북방파제등대
완도	17	청산도항북방파제등대
	18	각씨여등표
	19	소덕우도등대
	20	완도항방파제등대
	21	공고지산등대
	22	갈두항방파제등대
진도	23	가사도등대
	24	하조도등대
	25	서거차도등대

해양시정관측망 현황

**붙임2**

**해양시정관측장비 설치 사진**

<p><b>설치 사진</b></p>														
	<p><b>시정계</b></p>	<p><b>영상장비</b></p>												
<p><b>표출 관측 자료 (예시)</b></p>	<table border="1"> <thead> <tr> <th>관측지점</th> <th>시정(m)</th> </tr> </thead> <tbody> <tr> <td>불무기도등대</td> <td>2000</td> </tr> <tr> <td>대항도등대</td> <td>1800</td> </tr> <tr> <td>삼도등대</td> <td>2000</td> </tr> <tr> <td>홍도항방파제등대</td> <td>2000</td> </tr> <tr> <td>우이도항북방파제등대</td> <td>2000</td> </tr> </tbody> </table>	관측지점	시정(m)	불무기도등대	2000	대항도등대	1800	삼도등대	2000	홍도항방파제등대	2000	우이도항북방파제등대	2000	
	관측지점	시정(m)												
불무기도등대	2000													
대항도등대	1800													
삼도등대	2000													
홍도항방파제등대	2000													
우이도항북방파제등대	2000													
<p><b>시정자료 표출화면</b></p>	<p><b>해상 촬영 영상화면</b></p>													