

배포일시	2020. 6. 2.(화) 14:00 (총 17매)	보도시점	2020. 6. 3.(수) 10:00
담당부서	기후과학국 기후변화감시과 기상서비스진흥국 국가기후데이터센터	담당자	과장 김정식 센터장 임덕빈
		전화번호	02-2181-0641 02-2181-0882

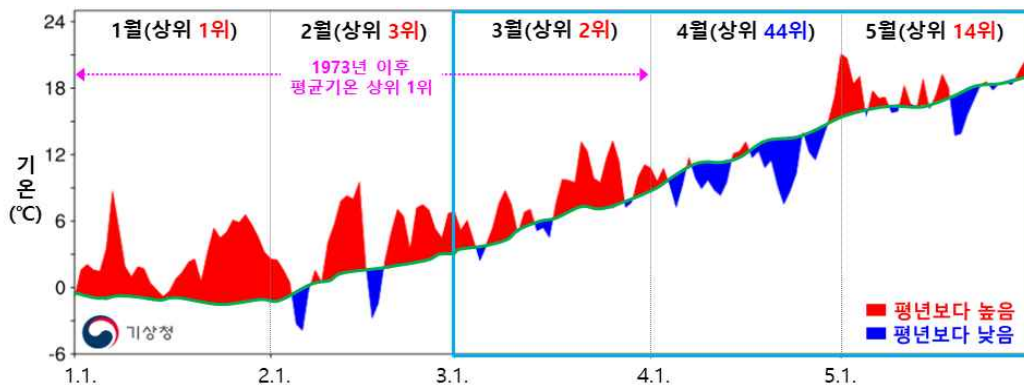
[2020년 봄철 기상특성]

심하게 널뛴 봄철기온과 3일에 한번 비 왔던 5월

- 1973년 이후 평균기온 3월(상위 2위), 4월(상위 44위), 5월(상위 14위)
- 4~5월 상층에 위치한 차고 건조한 공기 때문

□ [기온] 3월 전국 평균기온(7.9°C/평년 5.9°C)은 1973년 이후 상위 2위를 보이며 매우 높았으나, 4월은 쌀쌀했던 날이 많아 44위(하위 5위)까지 곤두박질쳤으며 (10.9°C/12.2°C), 5월(17.7°C/17.2°C, 상위 14위)은 다시 소폭 기온이 상승하여 심하게 널뛴 기온 차를 보였습니다. <그림 1>

○ 특히, 올해는 3월까지 전국 평균기온이 월별 역대 상위를 기록(1월 1위/2월 3위/3월 2위)하면서 높은 기온 추세가 이어졌으나(1~3월 4.8°C/평년 2.0°C, 상위 1위), 4월에 찬 공기가 자주 유입되어 꽃샘추위가 나타나면서 상승추세가 꺾였습니다.



【그림 1】 2020년 3~5월 전국 평균기온의 일변화 시계열

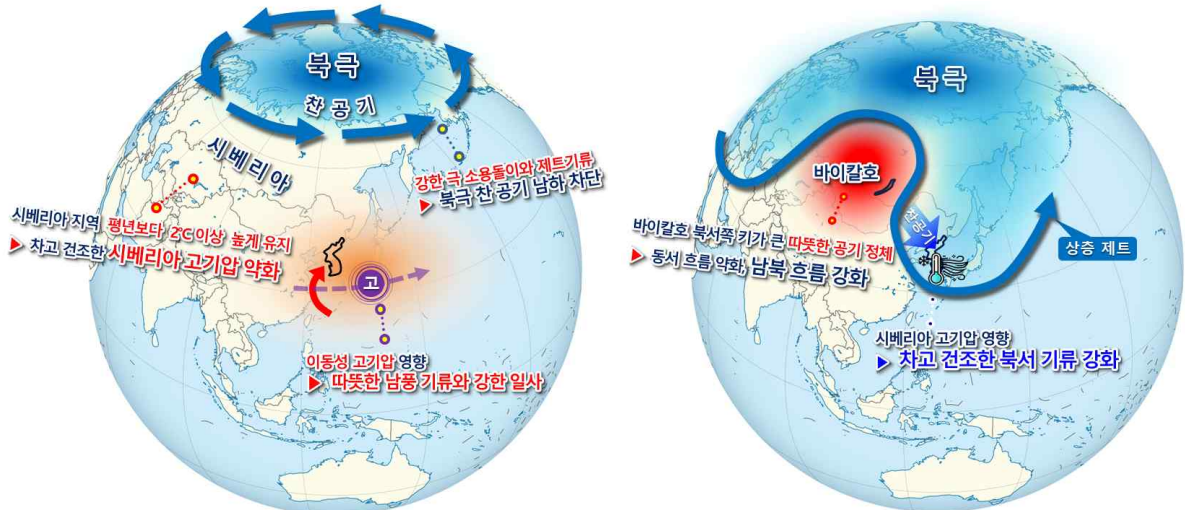
【표 1】 2020년 봄철(3~5월) 기온 관련 기상요소별 순위(1973년 이후 전국평균)

평균기온			최고기온			최저기온			일조시간		
상위	년도	값(°C)/ 평년편차	상위	년도	값(°C)/ 평년편차	상위	년도	값(°C)/ 평년편차	상위	년도	값(일)/ 평년편차
1	1998	13.4/+1.7	1	2016	19.5/+1.6	1	1998	8.1/+2.1	1	2017	755.4/+125.9
12	2020	12.2/+0.5	18	2020	18.2/+0.3	14	2020	6.5/+0.5	3	2020	739.6/+110.1

【표 2】 2020년 봄철 월별 기온 관련 기상요소별 순위(1973년 이후 전국평균)

구분	3월		4월		5월	
	순위	값(°C)/ 평년편차	순위	값(°C)/ 평년편차	순위	값(°C)/ 평년편차
평균기온	상위 2위	7.9/+2.0	상위 44위	10.9/-1.3	상위 14위	17.7/+0.5
최고기온	상위 3위	14.1/+2.3	상위 40위	17.2/-1.4	상위 25위	23.2/-0.1
최저기온	상위 5위	1.9/+1.3	상위 44위	4.7/-1.3	상위 2위	12.8/+1.3

- (3월과 4월 기온변동 컸던 원인) 3월은 북극에 찬 공기가 갇힌 가운데 시베리아 지역의 기온이 평년보다 2°C 이상 높게 유지되면서 차고 건조한 시베리아 고기압이 약했습니다. 반면, 4월은 바이칼호 북서쪽에 키가 큰 따뜻한 공기가 정체¹⁾하면서 남북 흐름이 강화되어 북서쪽에서 찬 공기가 자주 유입되었기 때문입니다. <그림 2>



【그림 2】 (왼쪽) 3월과 (오른쪽) 4월 전 지구 기압계 모식도

- (3일에 한번 비가 내린 5월) 정체가 풀리면서 서쪽에서 강수대가 주기적으로 접근하여 강수 현상이 잦았으며(5월 강수일수 9.6일/평년 8.6일), 호린 날도 잦아 체감적으로 선선하게 느껴지는 날이 많았습니다.
- [강수] 3월은 건조한 공기의 영향을 자주 받았으며, 4~5월은 우리나라 상층(약 5.5km 상공)에 차고 건조한 공기가 위치하면서 날씨 변화가 컸습니다.
 - 특히, 4월 중반(12일, 22일)에 상층에는 -25°C 이하의 찬 공기가 한반도까지 깊게 남하하면서, 12일은 제주도와 강원 산간에 많은 눈이, 22일 새벽에는

1) 저지고기압(Blocking high): 고위도에서 정체하거나 매우 느리게 이동(서진하는 경우도 많음)하는 키가 큰 온난고기압

서울에 진눈깨비가 내려 1907년 10월 기상관측 이후 4월에 가장 늦은 봄눈을 기록했습니다. <참고 5>

※ 2020년 전에는 1911년 4월 19일 서울에서 관측된 바 있음

【표 3】 2020년 봄철(3~5월) 강수량 관련 기상요소별 순위(1973년 이후 전국 평균)

강수량			강수일수			상대습도		
상위	년도	값(mm)/퍼센타일	상위	년도	값(일)/평년편차	상위	년도	값(%)/평년편차
1	2003	419.7/100.0	1	2010	33.8/+9.3	1	1990	69.8/+6.6
42	2020	172.8/10.9	45	2020	19.9/-4.6	30	2020	61.7/-1.5

【표 4】 2020년 봄철 월별 강수량 관련 기상요소별 순위(1973년 이후 전국평균)

구분	3월		4월		5월	
	순위	값 (mm/%ile, 일)	순위	값 (mm/%ile, 일)	순위	값 (mm/%ile, 일)
강수량/퍼센타일	상위 41위	28.1/12.4	상위 43위	40.3/12.0	상위 23위	104.4/48.9
강수일수/평년편차	상위 44위	5.2/-2.9	상위 45위	5.1/-2.7	상위 8위	9.6/+1.0
상대습도/평년편차	상위 33위	59.4/-2.8	상위 45위	54.3/-6.6	상위 3위	71.4/+5.0

□ [바람] 우리나라 주변으로 북쪽/상층의 찬 공기와 남쪽/하층의 따뜻한 공기 사이에서 기압차가 커지면서 작년보다 바람이 강하게 부는 날이 많았습니다(전국평균 봄철 최대풍속(㉵): '20년 9.9, '19년 9.3, 최대순간풍속 '20년 17.9, '19년 15.9).

○ 특히, 3월 19~20일, 4월 21~25일, 5월 11~13일과 18~19일은 태풍 수준의 매우 강한 바람이 불어, 전국 곳곳에서 강풍 피해와 함께 산불피해가 발생했습니다. <참고 5>

□ [황사] 봄철 황사 일수는 1.0일로 평년(5.4일)보다 적었습니다.

○ 월별 황사 일수는 3월 0.0일, 4월 0.7일, 5월 0.3일로 평년(3월 1.8일, 4월 2.5일, 5월 1.1일)보다 모두 적었습니다.

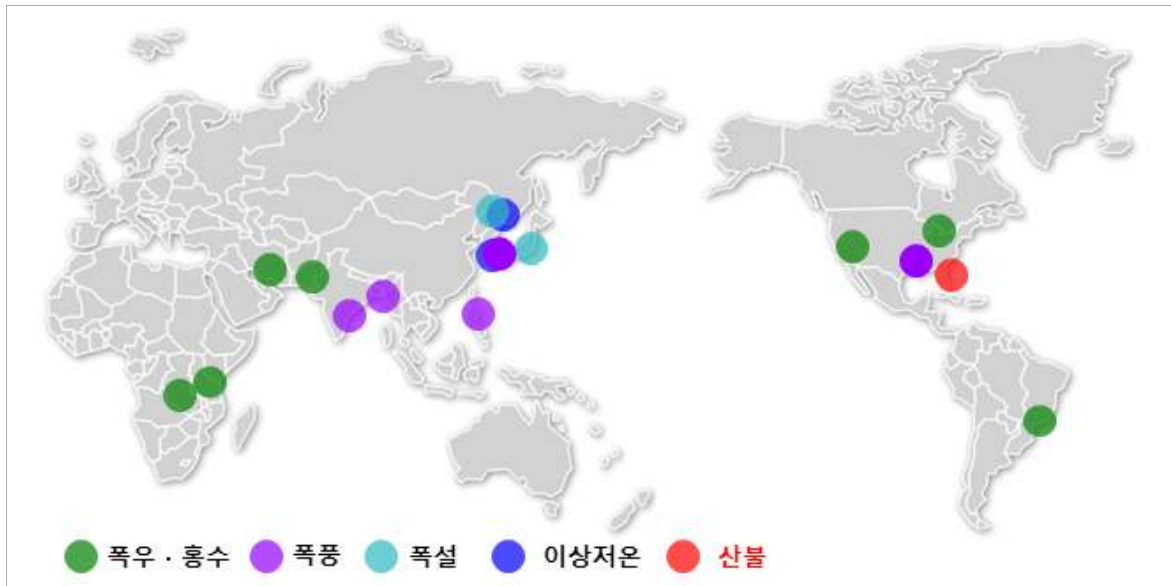
※ 황사는 전국 13개 목측 관측 지점에서 관측한 자료를 사용함

□ 참고 자료

1. 봄철 전 세계 이상기후 현상과 기상재해
2. 봄철 우리나라 기온과 강수량 현황
3. 5월 우리나라 기온과 강수량 현황
4. 봄철 북한 기온과 강수량 현황
5. 봄철 전국의 기상자료
6. 봄철 전국 극값(5순위 이내) 경신 현황
7. 봄철 지점별 극값(5순위 이내) 경신 현황
8. 5월 전국의 기상자료
9. 5월 전국 극값(5순위 이내) 경신 현황
10. 5월 지점별 극값(5순위 이내) 경신 현황

참고 1 봄철 전 세계 이상기후 현상과 기상재해

- (폭우/폭풍) 브라질, 파키스탄, 케냐, 미국에서 집중호우가 발생했으며, 특히, 미국 남부에서는 토네이도(최대풍속 113km/h)가, 필리핀에서는 태풍 '봉풍'이, 인도에서는 태풍 '암판'이 발생하여 인명과 재산피해가 컸습니다.
- (이상저온) 우리나라 이외에도 중국 북동부에서 4월에 하루 사이 20℃ 이상 하강하는 이상저온과 함께 37년 만에 최대폭설이 기록되기도 했습니다.



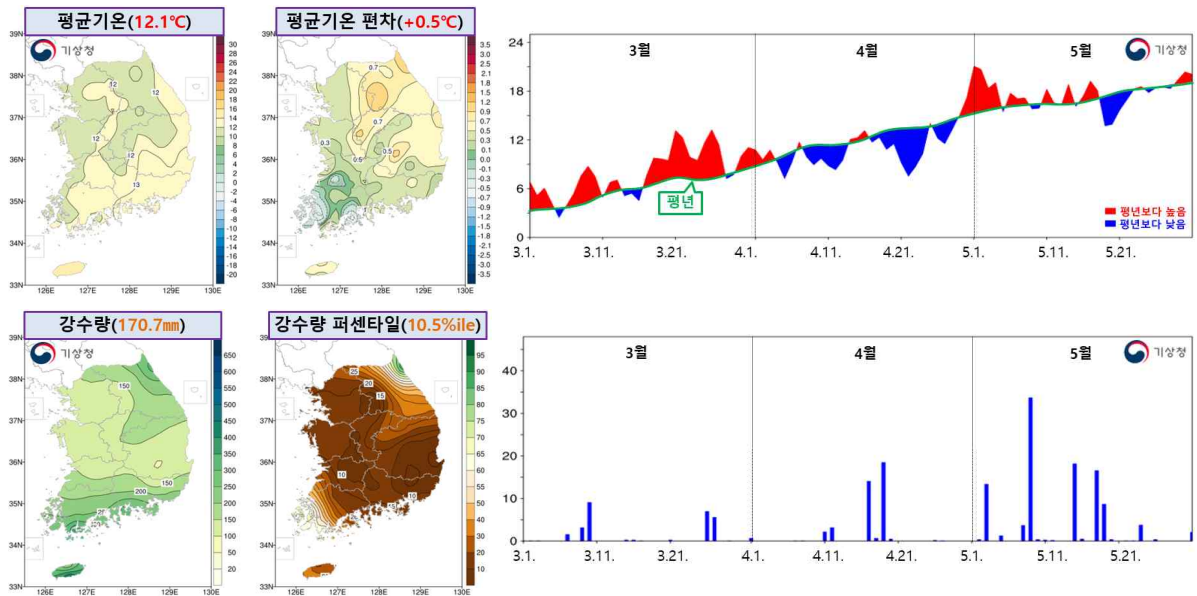
【그림 1】 2020년 봄철(3~5월) 전 세계 이상기후 현상별 발생 위치

【표 1】 전 세계 이상기후 현상 발생 현황

폭우·홍수	브라질 남동부 80여 명 사망·실종, 산사태·가옥 침수(3월) 파키스탄 북서부 50여 명 사망·부상, 가옥 붕괴(3월) 이란 남부 11명 사망, 수만 명 이재민(3월), 미국 서부 산사태와 골프장 침수(3월) 콩고·케냐 100여 명 사망·실종, 주택 침수와 이재민 발생(4월) 미국 미시간주 댐 2개 붕괴, 1만여 명 대피, 주택 3500여 개 파괴(5월)
폭풍	대한민국 태풍급 강풍, 강원 영동 126km/h 이상 기록, 8명 부상, 23건 산불 발생(3월) 미국 남부 토네이도 최대풍속 113km/h 이상, 18명 사망, 100만 가구 정전(4월) 필리핀 중부 태풍 '봉풍', 5명 사망, 건물 수백여 채 파괴, 9만여 명 대피(5월) 인도·방글라데시 태풍 '암판', 100여 명 사망, 수천 명 이재민 발생(5월)
이상저온·폭설	일본 도쿄 32년 만에 적설 1cm 이상 기록, 20여 편 항공결항(3월) 중국 북동부 37년 만에 4월 최대폭설, 기온 하루 새 20℃ 하강, 교통 마비(4월) 대한민국 전국 내륙, 이상저온으로 과수, 발작물 등 7,374ha 냉해 피해(4월)
산불	미국 플로리다주 10여 채 주택, 1천여 가구 대피(5월)

참고 2 봄철 우리나라 기온과 강수량 현황

- 봄철 전국 평균기온은 평년보다 높았으며, 전국 강수량은 평년보다 적었습니다.
- [기온] 전국 평균기온은 12.2°C로 평년(11.7±0.3°C)보다 높았습니다.
- [강수량] 전국 강수량은 172.8mm로 평년(209.1~260.4mm)보다 적었습니다.



【그림 1】 전국 45개 지점의 봄철 평균기온과 평년편차(°C) 분포도 및 일변화 시계열(위), 강수량(mm)과 강수량 퍼센타일 분포도 및 강수량(mm) 시계열(아래)
 ※ 분포도는 전국 45개 지점과 제주도 2개 지점임

※ 퍼센타일(백분위): 평년 동일 기간의 강수량을 크기가 작은 것부터 나열하여 가장 작은 값을 0, 가장 큰 값을 100으로 하는 수임.
 ※ 강수량의 평년 비슷 범위: 33.33~66.67 퍼센타일에 해당하는 구간

【표 1】 2020년 봄철(3~5월) 기상요소별 순위(1973년 이후 전국평균)

구분	평균기온 (평년편차)	평균 최고기온 (평년편차)	평균 최저기온 (평년편차)	강수량 (퍼센타일)	강수일수 (평년편차)
값	12.2°C (+0.5°C)	18.2°C (+0.3°C)	6.5°C (+0.5°C)	172.8mm (10.9퍼센타일)	19.9일 (-4.6일)
순위	상위 12위	상위 18위	상위 14위	상위 42위	상위 45위
1위	'98년 13.4°C	'16년 19.5°C	'98년 8.1°C	'03년 419.7mm	'10년 33.8일
2위	'16년 13.2°C	'14년 19.5°C	'18년 7.5°C	'74년 413.4mm	'90년 30.5일

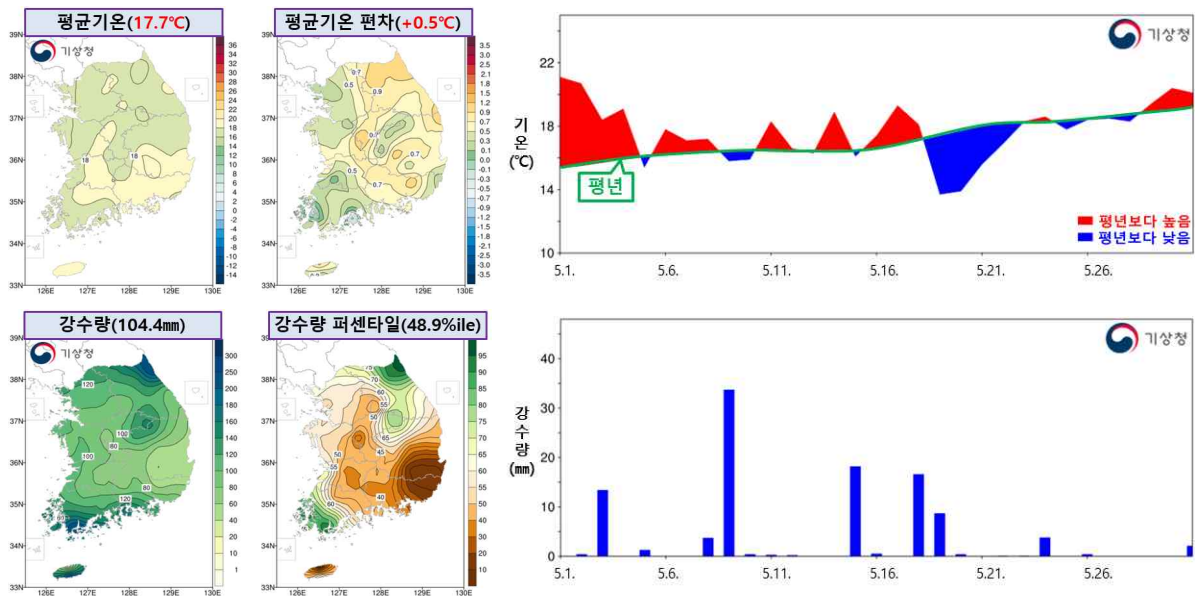
※ 같은 극값이 2개 이상 존재할 때는 최근 값을 우선순위로 함(출처: 기후통계지침(2019))

참고 3 5월 우리나라 기온과 강수량 현황

○ 5월 전국 평균기온은 평년보다 높았으며, 전국 강수량은 평년과 비슷했습니다.

[기온] 전국 평균기온은 17.7°C로 평년(17.2±0.2°C)보다 높았습니다.

[강수량] 전국 강수량은 104.4mm로 평년(77.9~114.4mm)과 비슷했습니다.



【그림 1】 전국 45개 지점의 2월 평균기온과 평년편차(°C) 분포도 및 일변화 시계열(위), 강수량(mm)과 강수량 퍼센타일 분포도 및 강수량(mm) 시계열(아래)

※ 분포도는 전국 45개 지점과 제주도 2개 지점임

※ 퍼센타일(백분위): 평년 동일 기간의 강수량을 크기가 작은 것부터 나열하여 가장 작은 값을 0, 가장 큰 값을 100으로 하는 수임.

※ 강수량의 평년 비슷 범위: 33.33~66.67 퍼센타일에 해당하는 구간

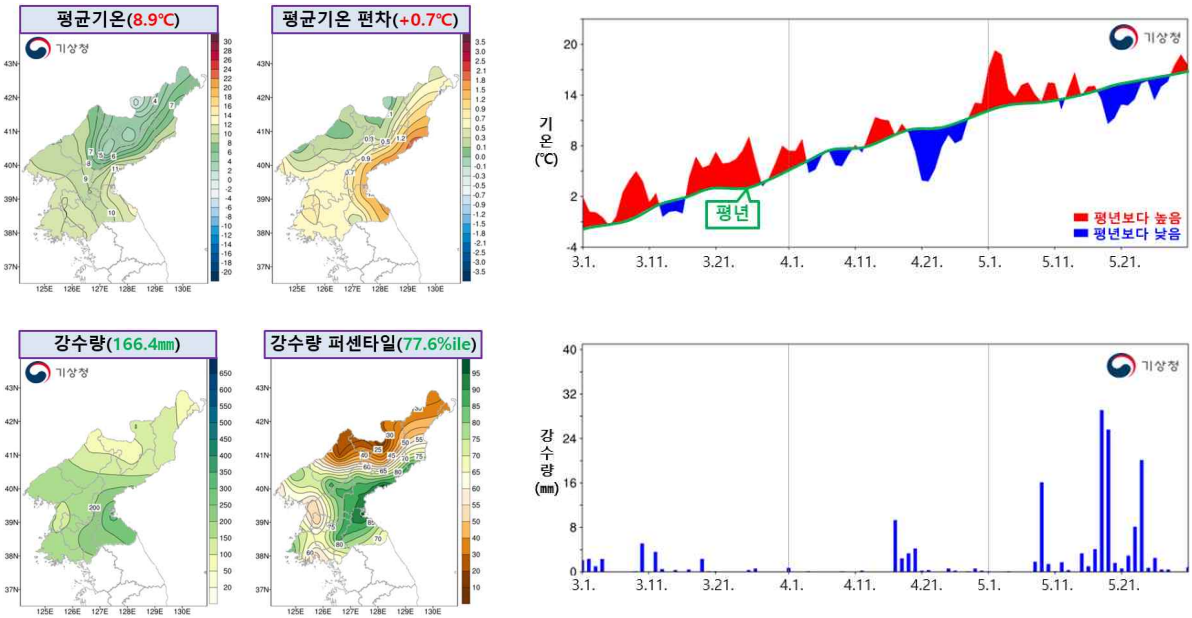
【표 1】 2020년 5월 기상요소별 순위(1973년 이후 전국평균)

구분	평균기온 (평년편차)	평균 최고기온 (평년편차)	평균 최저기온 (평년편차)	강수량 (퍼센타일)	강수일수 (평년편차)
값	17.7°C (+0.5°C)	23.2°C (-0.1°C)	12.8°C (+1.3°C)	104.4mm (48.9퍼센타일)	9.6일 (+1.0일)
순위	상위 14위	상위 25위	상위 2위	상위 23위	상위 8위
1위	'17년 18.7°C	'19년 25.5°C	'12년 13.0°C	'74년 200.6mm	'04년 13.7일
2위	'19년 18.6°C	'17년 25.4°C		'97년 189.0mm	'97년 12.7일

※ 같은 극값이 2개 이상 존재할 때는 최근 값을 우선순위로 함(출처: 기후통계지침(2019))

참고 4 봄철 북한 기온과 강수량 현황

- 봄철 북한의 평균기온은 8.9°C로 평년(8.2±0.4°C)보다 높았습니다.
- 봄철 북한의 강수량은 166.4mm로 평년(122.3~159.7mm)보다 많았습니다.



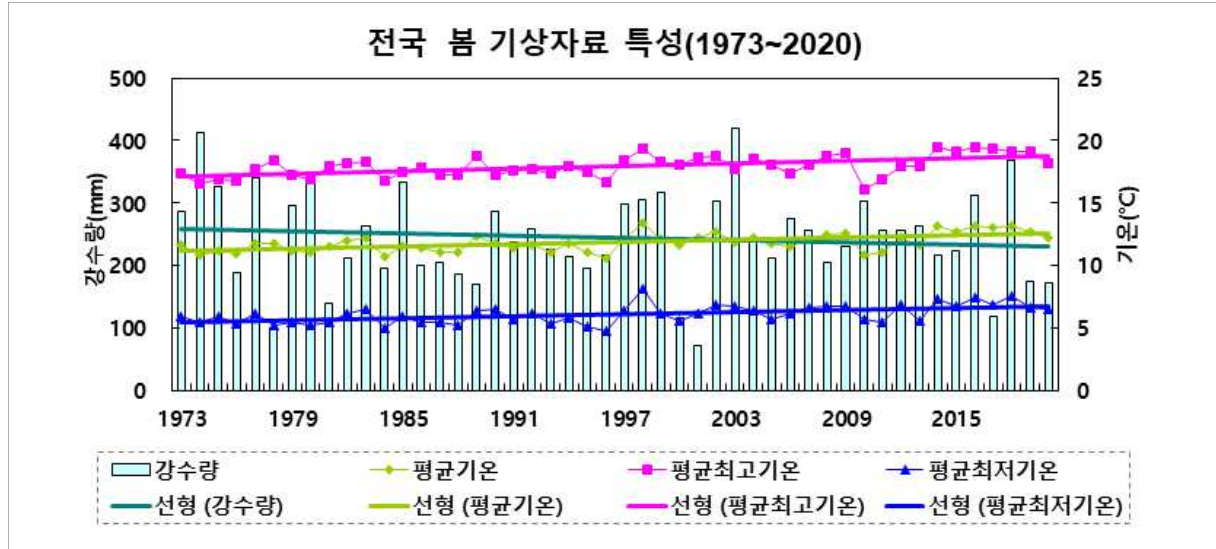
【그림 1】 북한 27개 지점의 봄철 (위) 평균기온과 평년편차(°C) 분포도 및 일변화 시계열, (아래) 강수량(mm)과 강수량 퍼센타일 분포도 및 강수량(mm) 시계열

※ 퍼센타일: 평년 동일 기간의 강수량을 크기가 작은 것부터 나열하여 가장 작은 값을 0, 가장 큰 값을 100으로 하는 수

※ 강수량의 평년 비슷 범위: 33.33~66.67퍼센타일에 해당하는 구간

참고 5 봄철 전국의 기상자료

□ 평균기온, 평균 최고기온, 평균 최저기온, 강수량(1973~2020년)



□ 평년대비 기상요소 값

요소(전국)	2020년 봄(a)	2019년 봄(b)	봄 평년값 (1981-2010) (c)	작년차 (a-b)	평년차 (a-c)	1973년 이래 순위 (5위 이내)
평균기온(°C)	12.2	12.7	11.7	-0.5	0.5	
평균 최고기온(°C)	18.2	19.1	17.9	-0.9	0.3	
평균 최저기온(°C)	6.5	6.6	6.0	-0.1	0.5	
강수량(mm)	172.8	173.9	236.6	-1.1	-63.8	
강수일수(일)	19.9	22.5	24.5	-2.6	-4.6	하위 4위
평균풍속(m/s)	2.2	2.0	2.3	0.2	-0.1	
일조시간(hr)	739.6	726.5	629.5	13.1	110.1	상위 3위
운량(할)	4.5	4.8	4.9	-0.3	-0.4	
일최고기온 30°C 이상일수(일)	0.3	3.3	1.1	-3	-0.8	하위 5위
황사일수(일)	1.0	0.5	5.4	0.5	-4.4	

참고 6

봄철 전국 극값(5순위 이내) 경신 현황

□ 2020년 봄철 통계값 상위 순위(전국)

(단위: 기온(°C), 운량(할))

요소 순위	강수일수 (하위)		일조시간 (상위)		일 최고기온 30°C이상일수 (하위)	
	연도	값	연도	값	연도	값
1	1978	16.4	2017	755.4	1973	0.0
2	2001	17.3	1978	748.9	1975	0.1
3	1989	19.5	2020	739.6	2011	0.2
4	2020	19.9	2015	737.9	1995	0.2
5	2000	20.6	2019	726.5	2020	0.3

참고 7

봄철 지점별 극값(5순위 이내) 경신 현황

□ 평균기온 상위 순위

(단위 : °C)

번호	명	관측개시	1위		2위		3위		4위		5위	
			연도	값	연도	값	연도	값	연도	값	연도	값
255	북창원	2008.12.26.	2017	14.4	2016	14.4	2018	14.3	2014	14.3	2020	14.1

□ 평균 최고기온 상위 순위

(단위 : °C)

번호	명	관측개시	1위		2위		3위		4위		5위	
			연도	값	연도	값	연도	값	연도	값	연도	값
169	흑산도	1997.01.01.	2017	16.1	2019	16.0	2014	15.9	2020	15.3	2015	15.2

□ 평균 최저기온 상위 순위

(단위 : °C)

번호	명	관측개시	1위		2위		3위		4위		5위	
			연도	값	연도	값	연도	값	연도	값	연도	값
102	백령도	2000.11.01.	2016	7.4	2017	7.3	2008	7.1	2020	7.0	2014	6.9
255	북창원	2008.12.26.	2016	9.4	2018	9.3	2017	9.1	2014	9.1	2020	9.0
271	봉화	1988.01.01.	1998	4.7	2018	3.6	2020	3.3	2017	3.0	2016	2.8

□ 합계강수량 상위 순위

(단위 : mm)

지점			1위		2위		3위		4위		5위	
번호	명	관측개시	연도	값	연도	값	연도	값	연도	값	연도	값
102	백령도	2000.11.01.	2007	273.4	2020	250.6	2003	246.6	2016	228.1	2004	185.6

□ 평균풍속 상위 순위

(단위 : m/s)

지점			1위		2위		3위		4위		5위	
번호	명	관측개시	연도	값	연도	값	연도	값	연도	값	연도	값
119	수원	1964.01.01.	2006	2.5	2005	2.4	2004	2.4	1973	2.4	2020	2.3
245	정읍	1970.01.05.	2020	1.9	2018	1.8	2011	1.8	2010	1.8	2009	1.8
254	순창군	2008.07.16.	2011	2.4	2012	2.2	2010	2.2	2009	2.2	2020	2.1
273	문경	1973.01.01.	2020	2.3	2017	2.3	2011	2.3	1994	2.3	2019	2.2
289	산청	1972.03.30.	2011	2.5	2007	2.4	2006	2.4	2020	2.3	2005	2.3

□ 평균 최대풍속 상위 순위(일 최대풍속의 평균값)

(단위 : m/s)

지점			1위		2위		3위		4위		5위	
번호	명	관측개시	연도	값	연도	값	연도	값	연도	값	연도	값
169	흑산도	1997.01.01.	1997	11.5	1999	10.5	2001	10.4	1998	10.4	2020	10.3
245	정읍	1970.01.05.	1999	5.8	2000	5.6	2020	5.1	1974	5.0	2017	4.8
251	고창군	2007.11.01.	1978	5.4	2011	5.3	2013	5.2	2020	5.1	2012	5.1
254	순창군	2008.07.16.	2011	6.6	2009	6.5	2013	6.2	2010	6.2	2020	6.1

□ 평균 최대순간풍속 상위 순위

(단위 : m/s)

지점			1위		2위		3위		4위		5위	
번호	명	관측개시	연도	값	연도	값	연도	값	연도	값	연도	값
99	파주	2001.12.07.	2007	8.9	2005	8.9	2006	8.8	2020	8.4	2004	8.4
104	북강릉	2008.07.28.	2009	9.8	2020	9.6	2018	9.5	2019	9.2	2017	9.1
202	양평	1972.01.11.	2012	8.3	2017	8.1	2010	8.0	2020	7.9	2019	7.9
238	금산	1972.01.09.	2000	8.5	2011	8.4	2020	8.1	2007	8.1	2002	8.1
245	정읍	1970.01.05.	2020	8.5	2011	8.2	2007	8.1	2005	8.1	2019	8.0
251	고창군	2007.11.01.	2020	9.1	2013	8.9	2011	8.9	2012	8.7	2018	8.6
254	순창군	2008.07.16.	2020	11.0	2011	10.5	2009	10.4	2010	10.1	2017	9.9
257	양산시	2008.12.26.	2011	10.8	2010	10.8	2012	10.5	2009	10.4	2020	9.9
271	봉화	1988.01.01.	2019	9.0	1990	9.0	2011	8.9	2020	8.8	2018	8.8
273	문경	1973.01.01.	2001	9.9	2020	9.6	2011	9.5	2005	9.5	2000	9.5
277	영덕	1972.01.03.	2001	12.7	2020	12.2	2006	12.1	2013	12.0	2010	12.0
289	산청	1972.03.30.	2007	11.0	2006	10.7	2005	10.6	2020	10.5	2011	10.5
294	거제	1972.01.24.	2007	11.1	2006	10.6	2005	10.2	2011	9.9	2020	9.7

□ 평균기온 하위 순위

(단위 : °C)

번호	지점		1위		2위		3위		4위		5위	
	명	관측개시	연도	값	연도	값	연도	값	연도	값	연도	값
104	북강릉	2008.07.28.	2010	9.6	2011	10.2	2013	11.1	2012	11.3	2020	11.9
251	고창군	2007.11.01.	2010	11.3	1978	11.3	2013	11.4	2011	11.5	2020	11.7
252	영광군	2007.11.26.	2010	10.5	2011	10.6	2013	10.7	2020	11.4	2009	11.5
253	김해시	2008.02.13.	2020	13.5	2010	13.5	2013	13.6	2011	13.9	2018	14.3
254	순창군	2008.07.16.	2010	10.7	2011	11.2	2020	11.5	2013	11.6	2017	11.7
257	양산시	2008.12.26.	2010	12.3	2011	13	2013	13.6	2020	13.8	2015	13.9

□ 평균 최고기온 하위 순위

(단위 : °C)

번호	지점		1위		2위		3위		4위		5위	
	명	관측개시	연도	값	연도	값	연도	값	연도	값	연도	값
251	고창군	2007.11.01.	2010	16.9	2011	17.6	2020	18.1	2013	18.3	2019	18.9
252	영광군	2007.11.26.	2010	15.7	2011	16.2	2013	17.1	2020	17.3	2012	17.3
253	김해시	2008.02.13.	2010	18.2	2011	19.1	2020	19.6	2013	19.6	2012	19.6
254	순창군	2008.07.16.	2010	16.7	2011	17.8	2020	18.3	2012	18.8	2013	19.1
262	고흥	1972.01.22.	1972	15.8	1996	16.9	2010	17.1	1976	17.4	2020	17.5

□ 평균 최저기온 하위 순위

(단위 : °C)

번호	지점		1위		2위		3위		4위		5위	
	명	관측개시	연도	값	연도	값	연도	값	연도	값	연도	값
99	파주	2001.12.07.	2005	3.3	2011	3.4	2019	3.6	2020	3.7	2010	3.7
155	창원	1985.07.01.	2020	8.3	2011	8.3	2010	8.3	1996	8.4	2019	8.5
251	고창군	2007.11.01.	1978	5.1	2013	5.2	2020	5.6	2019	5.6	2011	5.6
252	영광군	2007.11.26.	2013	5	2011	5.2	2010	5.5	2017	5.7	2020	5.9
253	김해시	2008.02.13.	2013	8.4	2020	8.5	2011	9.1	2010	9.2	2017	9.6
257	양산시	2008.12.26.	2010	7.8	2013	8.1	2011	8.1	2020	8.4	2015	8.4

□ 합계강수량 하위 순위

(단위 : mm)

번호	지점		1위		2위		3위		4위		5위	
	명	관측개시	연도	값	연도	값	연도	값	연도	값	연도	값
133	대전	1969.01.01.	2001	66.6	1981	94.6	1978	100.7	2017	118.6	2020	122.6
136	안동	1973.01.01.	2001	36.1	1978	92.6	2020	105.0	2000	117.6	1988	130.8
137	상주	2002.01.01.	2017	101.2	2008	111.3	2005	149.5	2015	151.5	2020	156.1
138	포항	1943.01.01.	1981	90.0	1978	106.9	2001	112.1	2017	112.8	2020	116.6
155	창원	1985.07.01.	2001	92.3	1989	173.4	2020	175.8	2017	179.2	2000	179.2
248	장수	1988.01.01.	2001	89.9	2000	101.0	1994	164.0	2020	170.3	2017	171.8
251	고창군	2007.11.01.	1978	2.5	2017	140.0	2019	166.1	2020	167.2	2015	189.1
252	영광군	2007.11.26.	2017	99.6	2019	187.8	2009	208.0	2012	211.8	2020	213.8
253	김해시	2008.02.13.	2020	172.5	2017	217.9	2011	262.3	2019	274.3	2009	277.9
254	순창군	2008.07.16.	2017	136.3	2020	187.0	2009	194.7	2019	210.4	2012	228.4
255	북창원	2008.12.26.	2020	142.2	2017	213.6	2009	248.1	2011	257.3	2019	261.2

지점			1위		2위		3위		4위		5위	
번호	명	관측개시	연도	값	연도	값	연도	값	연도	값	연도	값
257	양산시	2008.12.26.	2020	173.8	2017	213.4	2011	247.2	2019	255.2	2009	258.6
277	영덕	1972.01.03.	2001	40.0	1981	80.8	2017	81.9	2020	110.4	2000	117.3
278	의성	1973.01.01.	2001	30.6	1981	84.0	1978	87.6	2020	107.2	2015	124.4
281	영천	1972.01.21.	1981	73.5	2001	75.0	1978	81.4	2020	104.0	2000	117.0
288	밀양	1973.01.01.	2001	91.5	1978	106.9	2020	130.8	1981	132.3	2000	133.0

□ 평균풍속 하위 순위

(단위 : m/s)

지점			1위		2위		3위		4위		5위	
번호	명	관측개시	연도	값	연도	값	연도	값	연도	값	연도	값
95	철원	1988.01.01.	2000	0.8	1989	1.4	1988	1.4	2020	1.5	2019	1.5
98	동두천	1998.02.01.	2003	0.7	2019	1.7	2011	1.7	1998	1.7	2020	1.8
99	파주	2001.12.07.	2019	1.6	2017	1.6	2020	1.7	2003	1.7	2011	1.8
102	백령도	2000.11.01.	2019	4.1	2016	4.4	2018	4.5	2017	4.5	2020	4.8
104	북강릉	2008.07.28.	2016	1.9	2019	2	2020	2.1	2018	2.1	2017	2.1
106	동해	1992.05.01.	2016	2.1	2019	2.3	2020	2.4	2017	2.4	1996	2.4
133	대전	1969.01.01.	2016	1.6	1999	1.6	2020	1.7	2019	1.7	2015	1.7
137	상주	2002.01.01.	2019	1.7	2016	1.7	2020	1.8	2018	1.8	2014	1.8
156	광주	1939.05.01.	2019	1.6	2017	1.6	2020	1.7	2018	1.7	2016	1.8
189	서귀포	1961.01.01.	2020	1.7	2019	1.7	2017	1.7	2016	1.7	2018	1.9
192	진주	1969.03.01.	2020	1.1	2019	1.1	2017	1.2	2016	1.2	2014	1.2
211	인제	1971.12.01.	1989	1.7	1998	1.8	1996	1.8	2020	1.9	2019	1.9
216	태백	1985.08.01.	1994	0.9	1986	1.4	2020	1.6	2003	1.6	1996	1.6
235	보령	1972.01.24.	2019	1.5	2017	1.5	1993	1.5	2020	1.6	2003	1.6
251	고창군	2007.11.01.	2008	1.5	2019	1.6	2017	1.7	2020	1.8	2015	1.8
252	영광군	2007.11.26.	2019	1.7	2020	2.1	2017	2.2	2018	2.3	2015	2.4
253	김해시	2008.02.13.	2020	2.1	2019	2.2	2018	2.2	2016	2.2	2015	2.2
257	양산시	2008.12.26.	2019	2.4	2017	2.4	2020	2.5	2016	2.5	2015	2.6
288	밀양	1973.01.01.	1994	0.5	2017	1.1	2019	1.2	2016	1.2	2020	1.3

□ 평균 최대풍속 하위 순위

(단위 : m/s)

지점			1위		2위		3위		4위		5위	
번호	명	관측개시	연도	값	연도	값	연도	값	연도	값	연도	값
95	철원	1988.01.01.	1989	3.5	1988	4	2020	4.2	2019	4.2	2017	4.8
98	동두천	1998.02.01.	2003	2.3	2018	5.2	2020	5.3	2019	5.3	2008	5.3
99	파주	2001.12.07.	2019	4.5	2008	4.6	2003	4.6	2020	4.7	2018	4.7
104	북강릉	2008.07.28.	2016	4.8	2015	4.8	2019	5	2020	5.1	2017	5.1
114	원주	1971.09.06.	2001	3.3	2016	3.4	2019	3.5	2017	3.5	2020	3.6
130	울진	1971.01.12.	2019	5.3	2017	5.4	2016	5.5	2020	5.6	2015	5.8
133	대전	1969.01.01.	2016	4.2	2019	4.3	2020	4.4	2017	4.4	2015	4.4
137	상주	2002.01.01.	2019	4.1	2018	4.1	2016	4.1	2014	4.2	2020	4.3
152	울산	1932.01.06.	2002	3.7	2020	4.5	1996	4.8	2019	4.9	1993	5
156	광주	1939.05.01.	2017	4.4	2018	4.5	2019	4.6	2016	4.6	2020	4.7
188	성산	1971.07.15.	1998	5.3	1986	5.3	2012	5.4	2020	5.5	1984	5.5
189	서귀포	1961.01.01.	2020	3.9	2019	3.9	2017	3.9	2016	4	2018	4.2
192	진주	1969.03.01.	2019	3.5	2020	3.6	2018	3.7	2016	3.7	2014	3.8
211	인제	1971.12.01.	1998	4.2	2017	4.7	2020	4.8	2016	4.8	2015	4.8

지점			1위		2위		3위		4위		5위	
번호	명	관측개시	연도	값	연도	값	연도	값	연도	값	연도	값
226	보은	1972.01.09.	1999	3.4	1997	3.4	1998	3.6	2020	4	1985	4.1
235	보령	1972.01.24.	1993	3.4	2003	4.2	1998	4.2	2019	4.3	2020	4.4
252	영광군	2007.11.26.	2019	4.7	2020	5.1	2018	5.7	2017	5.7	2016	5.9
253	김해시	2008.02.13.	2018	5.3	2020	5.4	2010	5.6	2019	5.7	2016	5.7
255	북창원	2008.12.26.	2019	3.5	2020	3.8	2018	3.8	2017	3.8	2016	3.8
257	양산시	2008.12.26.	2020	5.5	2019	5.6	2017	5.7	2016	5.7	2015	5.9
279	구미	1973.01.01.	1998	2.6	2019	3.1	2018	3.2	2016	3.2	2020	3.3
285	합천	1973.01.01.	1998	3.3	2020	3.8	2016	3.8	2019	3.9	2003	3.9
288	밀양	1973.01.01.	1994	1.2	2020	3.6	2016	3.6	2019	3.7	2017	3.7

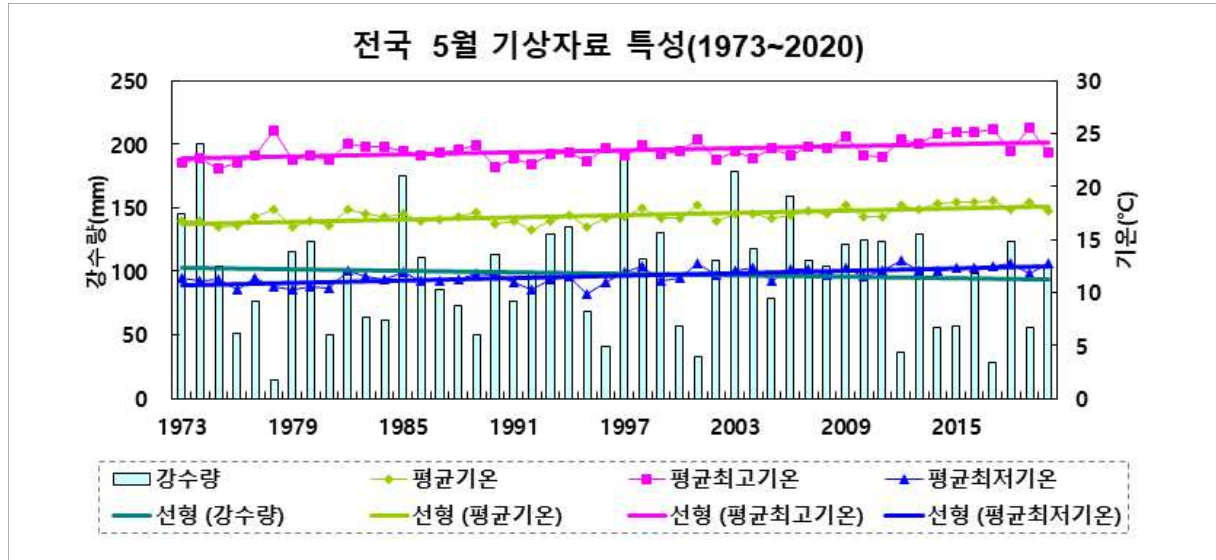
□ 평균 최대순간풍속 하위 순위

(단위 : m/s)

지점			1위		2위		3위		4위		5위	
번호	명	관측개시	연도	값	연도	값	연도	값	연도	값	연도	값
101	춘천	1966.01.01.	1992	5.9	2003	6.5	2008	6.7	2020	6.8	1985	6.8
129	서산	1968.01.01.	2019	7.3	1982	7.8	2020	7.9	1985	8	1983	8.1
130	울진	1971.01.12.	2020	8.4	2017	8.5	2019	8.6	2016	9.5	2018	9.9
138	포항	1943.01.01.	1994	8.1	2019	8.2	2020	8.3	2017	8.3	2016	8.3
140	군산	1968.01.01.	2018	8	2019	8.2	2020	8.4	2017	8.4	2016	8.5
143	대구	1907.01.31.	2020	8.3	2015	8.3	2019	8.4	2014	8.4	2008	8.4
152	울산	1932.01.06.	2002	5.8	2020	7.2	2016	8.1	2019	8.3	2017	8.4
162	통영	1968.01.01.	2019	7.8	2001	8	1991	8	2020	8.4	2003	8.4
170	완도	1971.01.31.	2019	9.3	2018	9.3	2016	9.3	2017	9.6	2020	9.9
188	성산	1971.07.15.	2020	8.7	2012	8.9	2015	9.4	1998	9.5	2016	9.8
189	서귀포	1961.01.01.	2016	7	2019	7.2	2017	7.2	2020	7.5	2018	7.9
212	홍천	1971.09.27.	1998	6.1	2019	6.6	1993	7	2020	7.2	2006	7.2
252	영광군	2007.11.26.	2019	8.2	2018	9.2	2020	9.3	2017	9.3	2016	9.4
260	장흥	1972.01.21.	1993	7.4	1994	7.6	2018	8.5	2020	8.7	2016	8.7
288	밀양	1973.01.01.	1994	2	2016	6.6	2020	6.9	2019	7	2018	7.1

참고 8 5월 전국의 기상자료

□ 평균기온, 평균 최고기온, 평균 최저기온, 강수량(1973-2020년)



요소(전국)	2020년 5월(a)	2019년 5월(b)	5월 평년값 (1981-2010) (c)	작년 차 (a-b)	평년 차 (a-c)	1973년 이래 순위 (5위 이내)
평균기온(°C)	17.7	18.6	17.2	-0.9	0.5	
평균 최고기온(°C)	23.2	25.5	23.3	-2.3	-0.1	
평균 최저기온(°C)	12.8	11.8	11.5	1	1.3	상위 2위
강수량(mm)	104.4	55.9	101.7	48.5	2.7	
강수일수(일)	9.6	5.4	8.6	4.2	1.0	
평균풍속(m/s)	2.0	2.0	2.1	0.0	-0.1	
일조시간(hr)	217.6	298.2	221.9	-80.6	-4.3	
운량(할)	6.1	4.2	5.1	1.9	1.0	상위 2위
일 최고기온 30°C 이상 일수(일)	0.3	3.3	1.1	-3.0	-0.8	
황사일수(일)	0.3	0.2	1.1	0.1	-0.8	

참고 9

5월 전국 극값(5순위 이내) 경신 현황

□ 2020년 5월 통계값 상위 순위(전국)

(단위: 기온(°C), 운량(할))

순위	요소		평균 최저기온 (상위)		운량 (상위)	
	번호	명	날짜	값	날짜	값
1	2012		13.0		1990	6.2
2	2020		12.8		2020	6.1
3	2001		12.8		1985	6.1
4	2018		12.7		2004	6.0
5	2017		12.5		1997	5.9

참고 10

5월 지점별 극값(5순위 이내) 경신 현황

□ 일 평균기온 상위 순위

(단위 : °C)

번호	지점명	관측개시	1위		2위		3위		4위		5위	
			날짜	값	날짜	값	날짜	값	날짜	값	날짜	값
130	울진	1971.01.12.	2019.05.25.	27.0	2014.05.27.	26.4	2017.05.19.	26.3	2020.05.01.	26.2	1988.05.19.	25.9

□ 일 최고기온 상위 순위

(단위 : °C)

번호	지점명	관측개시	1위		2위		3위		4위		5위	
			날짜	값	날짜	값	날짜	값	날짜	값	날짜	값
90	속초	1968.01.01.	2017.05.19.	34.3	2019.05.25.	34.2	2015.05.26.	32.6	2014.05.27.	32.5	2020.05.01.	32.4
104	북강릉	2008.07.28.	2017.05.19.	33.6	2019.05.25.	33.5	2015.05.26.	33.0	2014.05.29.	32.4	2020.05.01.	32.2
130	울진	1971.01.12.	2019.05.25.	35.6	2017.05.19.	34.0	2001.05.20.	33.9	1979.05.29.	33.7	2020.05.01.	32.8

□ 일 최저기온 상위 순위

(단위 : °C)

번호	지점명	관측개시	1위		2위		3위		4위		5위	
			날짜	값	날짜	값	날짜	값	날짜	값	날짜	값
100	대관령	1971.07.15.	2018.05.16.	17.1	2019.05.26.	16.5	2020.05.02.	15.3	2008.05.28.	15.1	2001.05.20.	15.1
133	대전	1969.01.01.	2018.05.17.	24.6	2018.05.16.	22.6	2003.05.29.	20.2	1982.05.12.	20.1	2020.05.02.	19.5
137	상주	2002.01.01.	2018.05.17.	20.8	2017.05.29.	20.2	2018.05.16.	19.7	2020.05.02.	19.4	2004.05.29.	19.4
272	영주	1972.11.28.	2018.05.17.	20.2	2000.05.24.	19.8	2020.05.02.	19.5	1997.05.07.	18.8	2004.05.28.	18.7

□ 일 강수량 상위 순위

(단위 : mm)

번호	지점		1위		2위		3위		4위		5위	
	명	관측개시	날짜	값	날짜	값	날짜	값	날짜	값	날짜	값
90	속초	1968.01.01.	1997.05.24.	142.3	2020.05.19.	140.0	1999.05.24.	106.3	1985.05.13.	98.6	2003.05.07.	98.0
102	백령도	2000.11.01.	2020.05.17.	85.0	2004.05.28.	76.5	2007.05.24.	75.0	2013.05.27.	72.0	2003.05.07.	57.5
104	북강릉	2008.07.28.	2010.05.23.	84.0	2013.05.19.	43.5	2018.05.18.	41.9	2020.05.09.	38.9	2018.05.17.	38.3
170	완도	1971.01.31.	1973.05.07.	144.0	2013.05.27.	131.0	2006.05.06.	122.0	2020.05.09.	111.2	2009.05.21.	111.0
252	영광군	2007.11.26.	2013.05.27.	87.5	2008.05.28.	76.0	2011.05.11.	67.5	2020.05.03.	52.1	2009.05.21.	46.0

□ 일 1시간 최다 강수량 상위 순위

(단위 : mm)

번호	지점		1위		2위		3위		4위		5위	
	명	관측개시	날짜	값	날짜	값	날짜	값	날짜	값	날짜	값
90	속초	1968.01.01.	1997.05.24.	25.9	2020.05.19.	25.8	1981.05.09.	20.3	1973.05.02.	19.0	1973.05.01.	18.3
102	백령도	2000.11.01.	2020.05.17.	31.9	2020.05.23.	20.0	2007.05.24.	14.5	2004.05.28.	14.5	2020.05.09.	13.0
104	북강릉	2008.07.28.	2018.05.17.	22.8	2018.05.18.	15.9	2020.05.18.	9.1	2012.05.30.	8.5	2013.05.19.	8.0
106	동해	1992.05.01.	2020.05.18.	15.7	2003.05.07.	12.0	2018.05.18.	10.6	2011.05.11.	9.5	1999.05.24.	9.0
112	인천	1904.08.29.	1997.05.07.	29.0	1924.05.21.	27.3	1969.05.04.	26.5	2018.05.16.	24.8	2020.05.18.	24.6
119	수원	1964.01.01.	2020.05.18.	29.1	2018.05.16.	25.4	2018.05.17.	24.2	1967.05.25.	21.6	1982.05.13.	21.3
121	영월	1994.12.01.	2018.05.18.	22.3	2003.05.07.	16.5	2006.05.22.	13.5	2008.05.18.	13.0	2020.05.18.	11.7
127	충주	1972.01.01.	2018.05.18.	31.0	2020.05.18.	28.9	2011.05.10.	26.5	2008.05.18.	26.5	2018.05.16.	23.3
137	상주	2002.01.01.	2012.05.28.	22.0	2003.05.06.	20.0	2004.05.20.	19.5	2011.05.10.	19.0	2020.05.18.	17.9
169	흑산도	1997.01.01.	2007.05.05.	27.5	2020.05.03.	25.6	2008.05.28.	24.5	2006.05.06.	23.5	2009.05.21.	22.5
203	이천	1972.01.11.	1975.05.31.	22.0	2018.05.30.	20.1	2020.05.18.	19.1	2008.05.18.	19.0	1987.05.25.	19.0
221	제천	1972.01.11.	2018.05.18.	27.9	2020.05.18.	24.8	2003.05.07.	24.5	1992.05.07.	20.5	1981.05.09.	20.5
226	보은	1972.01.09.	1997.05.12.	27.0	1980.05.25.	23.5	2008.05.18.	19.5	1997.05.24.	18.5	2020.05.18.	17.8
232	천안	1972.01.08.	1997.05.12.	31.0	2020.05.18.	29.9	1991.05.26.	22.5	1982.05.31.	20.5	2002.05.07.	20.0
235	보령	1972.01.24.	1980.05.25.	34.5	1980.05.14.	28.5	2020.05.18.	23.5	2002.05.07.	23.5	1997.05.12.	21.5
243	부안	1972.03.01.	1986.05.13.	26.5	2002.05.03.	24.0	1986.05.18.	24.0	2020.05.18.	20.8	1974.05.08.	20.0
248	장수	1988.01.01.	2008.05.28.	32.0	2008.05.18.	27.0	2020.05.18.	25.0	2011.05.10.	25.0	2007.05.06.	20.0
252	영광군	2007.11.26.	2008.05.28.	26.0	2011.05.10.	19.5	2011.05.11.	18.0	2020.05.03.	15.8	2008.05.18.	14.0
254	순창군	2008.07.16.	2011.05.10.	29.5	2020.05.18.	16.6	2009.05.21.	13.0	2012.05.30.	12.5	2011.05.11.	12.5
261	해남	1971.02.03.	2020.05.03.	27.6	2005.05.17.	26.5	1985.05.06.	26.5	1992.05.07.	25.5	1973.05.01.	23.5
271	봉화	1988.01.01.	2011.05.10.	26.5	2000.05.16.	24.0	2020.05.18.	23.4	2003.05.07.	21.0	1990.05.14.	21.0
272	영주	1972.11.28.	1993.05.13.	22.5	1980.05.25.	19.0	1990.05.14.	17.5	1997.05.13.	17.0	2020.05.18.	16.9

□ 평균풍속 상위 순위

(단위 : m/s)

번호	지점		1위		2위		3위		4위		5위	
	명	관측개시	날짜	값	날짜	값	날짜	값	날짜	값	날짜	값
245	정읍	1970.01.05.	2018.05.16.	4.9	2018.05.17.	4.6	1973.05.07.	4.5	2016.05.03.	4.2	2020.05.01.	4.0
254	순창군	2008.07.16.	2016.05.03.	5.8	2015.05.12.	5.1	2016.05.04.	4.3	2015.05.13.	4.1	2020.05.09.	4.0
255	북창원	2008.12.26.	2016.05.03.	3.5	2009.05.28.	3.5	2013.05.16.	3.1	2018.05.20.	3.0	2020.05.07.	2.7

□ 최대풍속 상위 순위

(단위 : m/s)

번호	지점명	관측개시	1위		2위		3위		4위		5위	
			날짜	값	날짜	값	날짜	값	날짜	값	날짜	값
102	백령도	2000.11.01.	2002.05.15.	22.2	2016.05.03.	21.0	2002.05.16.	20.5	2016.05.04.	19.9	2020.05.22.	19.8

□ 일 최대순간풍속 상위 순위

(단위 : m/s)

번호	지점명	관측개시	1위		2위		3위		4위		5위	
			날짜	값	날짜	값	날짜	값	날짜	값	날짜	값
251	고창군	2007.11.01.	2015.05.11.	20.9	2020.05.09.	19.5	2014.05.11.	19.1	2020.05.15.	18.8	2013.05.27.	18.7
254	순창군	2008.07.16.	2020.05.12.	19.1	2017.05.26.	17.2	2015.05.11.	17.0	2020.05.01.	16.7	2014.05.11.	16.6

□ 일 평균기온 하위 순위

(단위 : °C)

번호	지점명	관측개시	1위		2위		3위		4위		5위	
			날짜	값	날짜	값	날짜	값	날짜	값	날짜	값
104	북강릉	2008.07.28.	2013.05.02.	8.5	2010.05.11.	8.6	2013.05.01.	9.2	2018.05.09.	9.4	2020.05.20.	10.0

□ 일 최고기온 하위 순위

(단위 : °C)

번호	지점명	관측개시	1위		2위		3위		4위		5위	
			날짜	값	날짜	값	날짜	값	날짜	값	날짜	값
251	고창군	2007.11.01.	2016.05.10.	15.1	2018.05.03.	15.4	2010.05.24.	15.5	2008.05.13.	15.7	2020.05.10.	15.9
252	영광군	2007.11.26.	2016.05.10.	14.7	2020.05.19.	15.8	2008.05.13.	15.8	2019.05.06.	15.9	2018.05.03.	15.9
253	김해시	2008.02.13.	2008.05.10.	16.9	2016.05.10.	17.1	2013.05.01.	17.2	2011.05.11.	17.6	2020.05.03.	17.7
254	순창군	2008.07.16.	2020.05.19.	15.2	2010.05.24.	15.4	2016.05.10.	15.7	2018.05.03.	16.5	2010.05.25.	16.8

□ 일 최저기온 하위 순위

(단위 : °C)

번호	지점명	관측개시	1위		2위		3위		4위		5위	
			날짜	값	날짜	값	날짜	값	날짜	값	날짜	값
102	백령도	2000.11.01.	2001.05.08.	5.0	2013.05.01.	5.6	2009.05.03.	5.6	2005.05.07.	5.8	2020.05.06.	6.2