

<b>배포일시</b>	2020. 9. 23.(수) 14:00 (총 3매)	<b>보도시점</b>	<b>2020. 9. 24.(목) 10:00</b>
<b>담당부서</b>	기후과학국 해양기상과	<b>담당자</b>	과장 유승협 사무관 이소영
		<b>전화번호</b>	02-2181-0742 02-2181-0743

**바닷길 파고와 바람 정보,  
 항로기상정보를 활용하세요!**

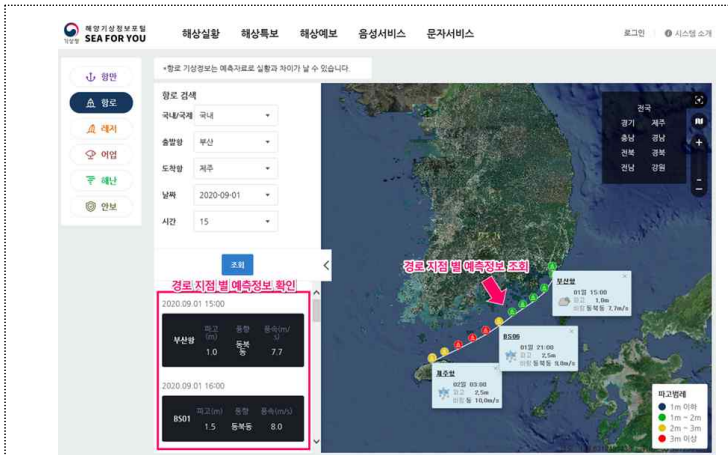
- 국내 57개 주요 여객항로 기상정보에 국제 48개 여객항로 정보도 추가 제공

- 기상청(청장 김종석)은 여객선을 편리하고 안전하게 이용할 수 있도록 해양기상정보포털(marine.kma.go.kr)에서 국내 주요 57개 항로에 대한 해양기상정보를 제공한다.
  - 항로기상정보는 국내 주요 항과 섬을 연결하는 여객항로(△출발항 △도착항 △경유 지점)의 유의파고와 바람(풍향·풍속)에 대한 48시간 예측 정보를 제공한다.
  - 항로기상정보를 통해 미리 바닷길의 파고와 바람 정보를 확인할 수 있으며, 여객선 출항이 지연되더라도 지연시간에 맞추어 항로정보를 조회 및 경유 지점별 예상 시간을 반영해 기상정보를 제공한다.
  
- 특히, 해양 관계기관과 협력을 통해 항로정보 **제공 방식을 다양화**하고, **국제항로 기상정보도** 추가로 제공한다.
  - 인천연안항 항로는 인천항 여객터미널 누리집(<http://www.icferry.or.kr>)\*에서, 울릉도·독도 항로는 대구지방기상청과 울릉군청 누리집 **\*\***(<https://marine.kma.go.kr/custom/daeguCustom.pop>)에서 확인할 수 있다.
    - \* 인천항 여객터미널(<http://www.icferry.or.kr>) > 고객센터 > 해양기상정보
    - \*\* 대구지방기상청 / 울릉군청 > 울릉도·독도 바다날씨

- 또한, **한·중·일**을 연결하는 **국제항로 48개 노선**에 대해서도 △출발항과 △도착항 △경유 지점에 대해 유의파고와 바람(풍향·풍속) 예측정보도 함께 제공한다.
  
- 김종석 기상청장은 “국민의 눈높이에 맞는 바닷길 맞춤형 기상정보 제공으로 국민의 안전을 확보하고, 국민 편의 향상을 위해 최선을 다하도록 하겠습니다.”라고 말했다.
  
- 붙임: 해양기상정보포털 항로 예측정보 조회 예시

# 붙임

# 해양기상정보포털 항로 예측정보 조회 예시



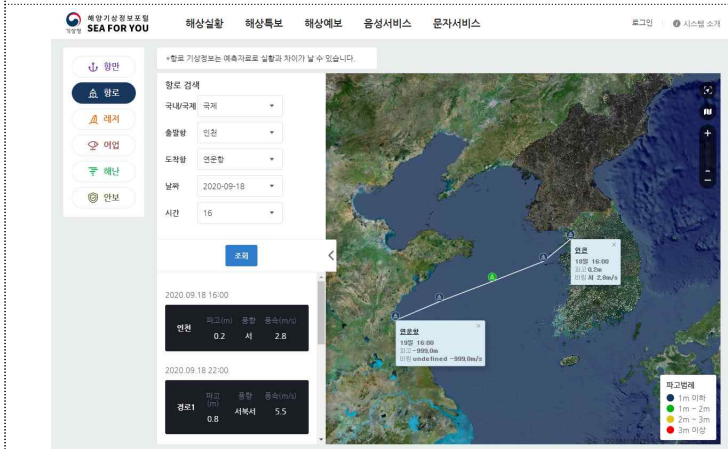
국내 항로 예측정보(해양기상정보포털)



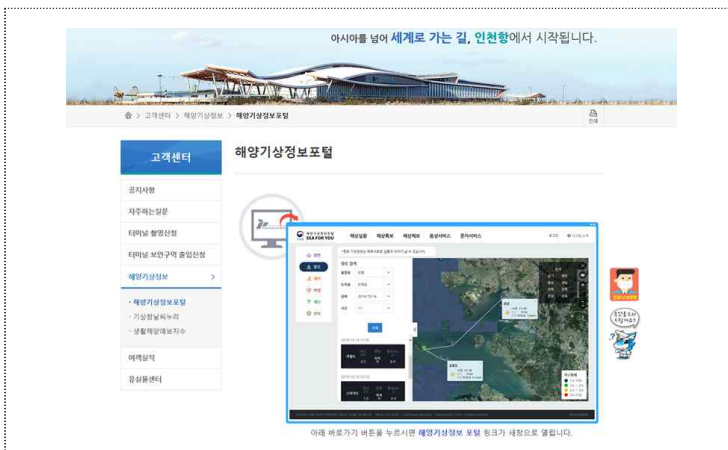
국내 항로(모바일 웹)



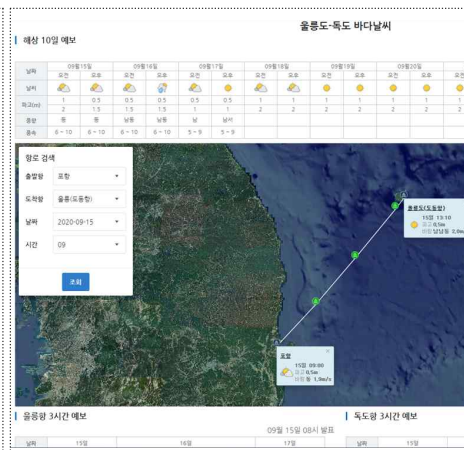
모바일 QR 코드



국제 항로 예측정보(해양기상정보포털)



인천항만공사 해양기상정보(링크)



울릉도·독도 바다 날씨 제공(예시)