

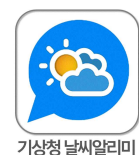
배포일시	2021. 3. 2.(화) 오후 14:00 (총 8매)	보도시점	2021. 3. 3.(수) 10:00 이후
담당부서	관측기반국 정보통신기술과	담당자	과장 나인묵 서기관 김진석
		전화번호	02-2181-0410 02-2181-0414

## 기상청 누리집 '날씨누리' 확 바꾼다!

- 모바일 기반 직관적 기상정보 전달 중심으로 날씨누리 전면 개편 -
- 화면 디자인과 메뉴체계 개편 및 모바일 콘텐츠 대폭 강화 -

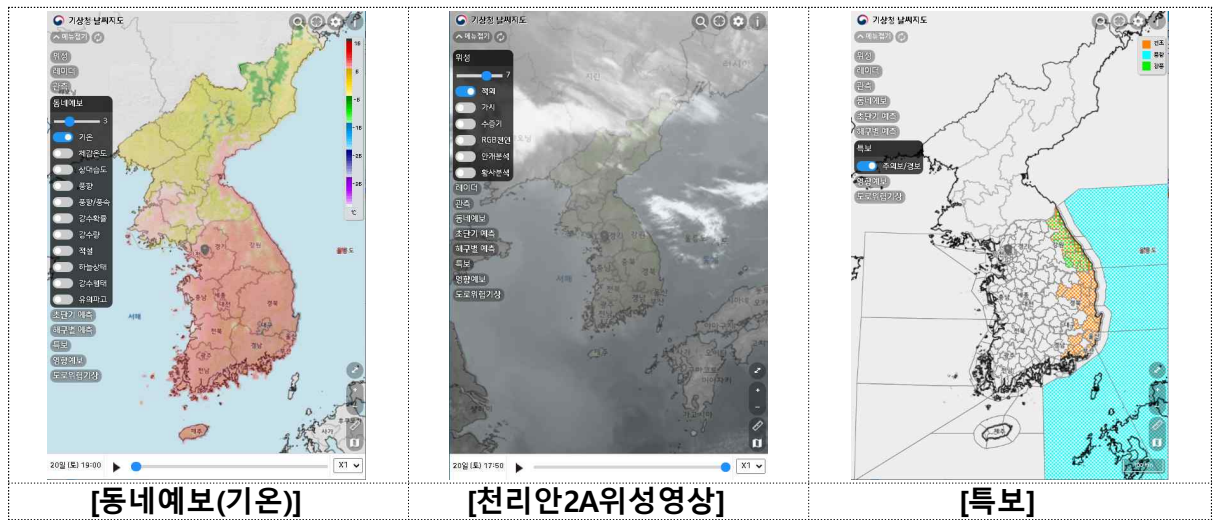
- 기상청(청장 박광석)은 날씨정보를 더욱 알기 쉽고 편리하게 이용할 수 있도록, 기상청 누리집 '날씨누리([www.kma.go.kr](http://www.kma.go.kr))'를 개편하여 3월 3일(수)부터 제공한다.
- 이번 개편은 스마트폰 환경에서 한눈에 쉽게 볼 수 있도록 직관적인 기상정보 전달에 주안점을 두었다.
  - 이를 위해, 화면 디자인과 메뉴체계를 개편하고 일기도, 관측자료와 같은 기상정보가 더 많이 표출되도록 모바일 날씨 콘텐츠를 대폭 강화한다.
- 한반도와 내 주변 날씨 상황을 쉽게 파악하는 '날씨지도 서비스'는 △예보 △특보 △관측 분야의 38개 기상요소로 대폭 확대하여 날씨 누리와 날씨알리미 앱\*을 통해 제공한다.

\* 날씨알리미 앱: 날씨·지진 정보를 푸시알림 방식으로 제공하는 기상청 공식 앱으로, 플레이스토어, 앱스토어에서 다운로드 가능



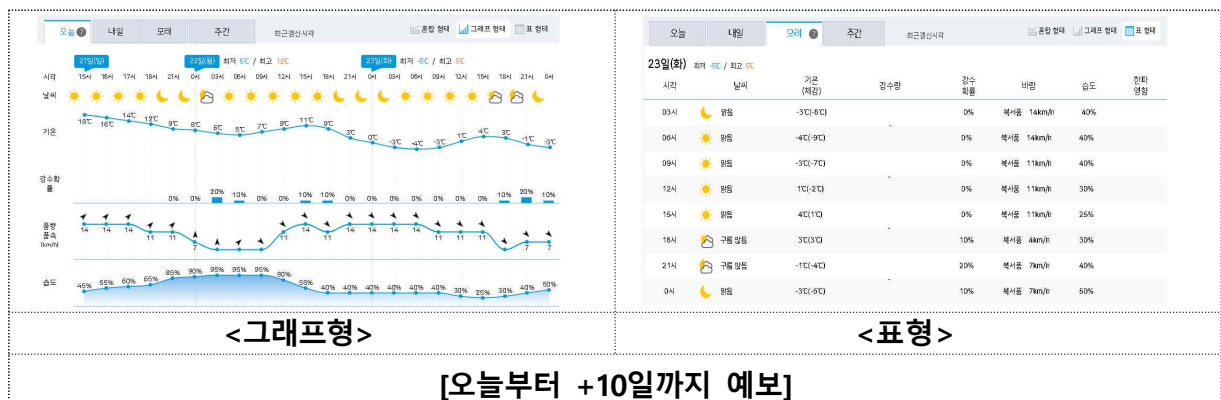
기상청 날씨알리미

- 최신 레이더·위성영상과 주요 기상요소(△기온 △강수 △바람 등)와 같은 관측·예측 정보를 한 화면에서 더 자세하게, 더 보기 쉽게 연속적으로 통합 제공한다.
- 특히, 지리정보(△지형 △도로 △주요 시설물 등)가 포함된 거리지도에 기상정보를 중첩하여 지도상의 각 위치에 대한 상세한 기상정보를 쉽게 확인할 수 있게 하였다.



□ 이외에도 국민의 요구사항을 반영하여 누리집 이용 편의성을 대폭 개선하였다.

- 점점 상세화되는 예보를 쉽게 파악하도록 사용자 선호에 따라 표출 방식을 선택할 수 있도록 하였다.



- 국민적 관심이 큰 △미세먼지 정보 △일출·일몰 시각도 현재 날씨정보와 함께 표출하였으며,
- 기존 읍면동으로만 가능했던 지역 조회 기능을 △주요 시설물 △공원 △유명산과 같은 지명도 가능하도록 개선하였다.



[현재날씨/미세먼지/일출일몰시각]



[주요지명검색기능]

□ 박광석 기상청장은 “날씨누리에 한해 2억 명 이상 방문할 정도로 국민의 일상생활 깊숙이 날씨정보가 자리 잡고 있습니다.”라며, “앞으로도 국민이 더욱 쉽고 편하게 날씨정보를 활용할 수 있도록 날씨누리를 지속적으로 개선해 나가겠습니다.”라고 밝혔다.

- 불임: 1. 날씨누리 개편 사항
- 2. 날씨지도 서비스 안내
- 3. 날씨알리미 앱 안내

01. 누가 봐도 쉽게

# 01 한눈에 보는 날씨

최신 트렌드에 맞춘 디자인에  
보기 쉽고, 풍부한 기상 정보까지

- 다양한 기상정보를 한 눈에 확인할 수 있도록 맞춤 구성한 첫 화면
- 복잡했던 메뉴를 더욱 찾아보기 쉽게 구성
- 개선된 고해상도 지도를 통해 더 상세한 기상정보 제공
- 보기 좋고 사용하기 쉬운 디자인으로 개선



**기본화면** 현재날씨, 특보, 미세먼지수치 등 종합 정보 제공



**지도화면** 고해상도 지도 위에 분포도, 영상 정보 제공



**컨텐츠 재구성** 예보, 특보 등 최신 정보부터 과거관측, 기후 정보를 모두



**고해상도 지도** 개선된 고해상도 지도

02. 첫화면 설정

# 02 이용자 맞춤화면



첫화면을 마음대로

취향 및 이용 목적에 맞게 첫화면을 원하는 형태로 설정하여 이용할 수 있습니다.  
첫화면 형태별로 위치기반 날씨정보와 분포도, 영상 등 다양한 기상정보를 간단히 확인할 수 있습니다.



☑ 사용자설정을 통해 첫화면 형태를 변경 가능



기본화면



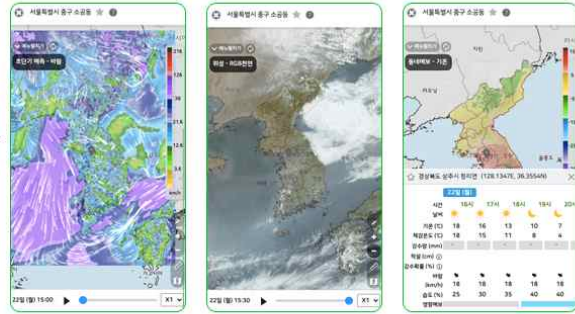
지도화면

## 03 고해상도 날씨지도 표출정보 대폭 확대



### 더 자세하게, 더 풍부하게, 더 보기 좋게

지도를 통해 한반도와 내주변의 날씨상황을 확인하는 날씨지도가 더 세밀하고 풍부한 정보를 보여줄 있도록 개선되었습니다. 첫화면 뿐만 아니라, 이미지로만 확인할 수 있었던 기존 콘텐츠들도 개선된 고해상도 지도를 통해 한층 더 자세하고 다양하게 확인하세요.



## 04 나를 위해 더 편해진 기상지원



### 국민들에게 꼭 필요한 기상정보를 더 편하게

대형 산불발생, 명절연휴 시 국민들에게 도움이 되는 기상정보는 찾기 전에 먼저 첫화면에 제공됩니다. 특별기상지원 페이지는 언제 어디서든 확인할 수 있도록 모바일 환경에서도 조회하기 용이하게 개선되었습니다.



## 05 어디서든 간편하게!



### 이제 날씨누리의 모든 콘텐츠를 언제 어디서나 간편하게 이용

모바일 환경으로 서비스되지 않았던 날씨누리의 일부 콘텐츠들이 개편된 디자인과 함께 모바일 환경에서도 이용 가능하도록 개선되었습니다. 이제 날씨누리의 모든 콘텐츠를 간편하게 이용하세요.

## 붙임2

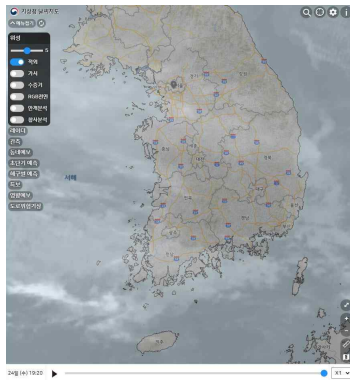
## 날씨지도 서비스 안내

□ 제공 요소(9종 38개 요소)

위성	레이더	관측	동네예보	초단기예측	해구별예측	특보	영향예보	도로위험기상
적외 가시 수증기 RGB천연 안개분석 황사분석	강수 눈비구분 낙뢰	지상 해양 공항	기온 체감온도 상대습도 풍향 풍속 강수확률 강수량 적설 하늘상태 강수형태 유의파고	강수 바람 유의파고 해상풍속 해상풍향 해양시정	유의파고 파향 파주기 풍향 풍속	주의보/ 경보	폭염/ 한파	어는비 예측

□ 화면 예시

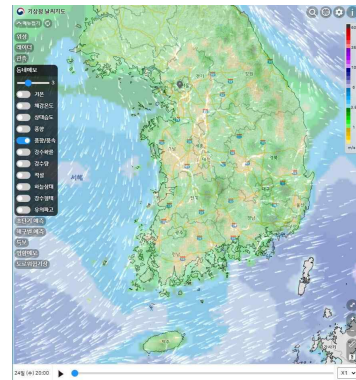
○ 기상자료



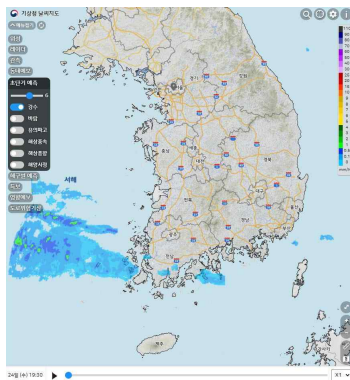
위성(적외영상)



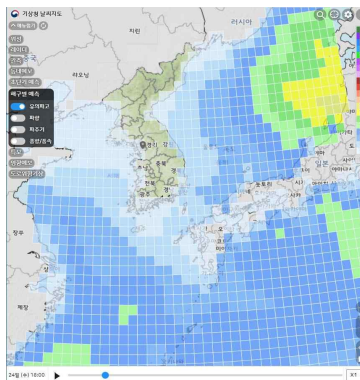
관측(육상/해상)



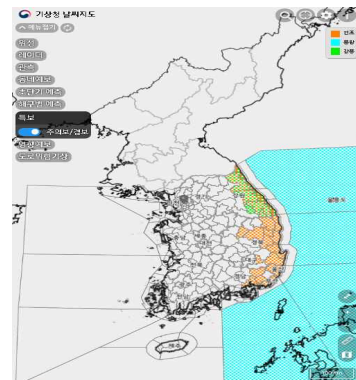
동네예보(풍향/풍속)



초단기예측(강수)

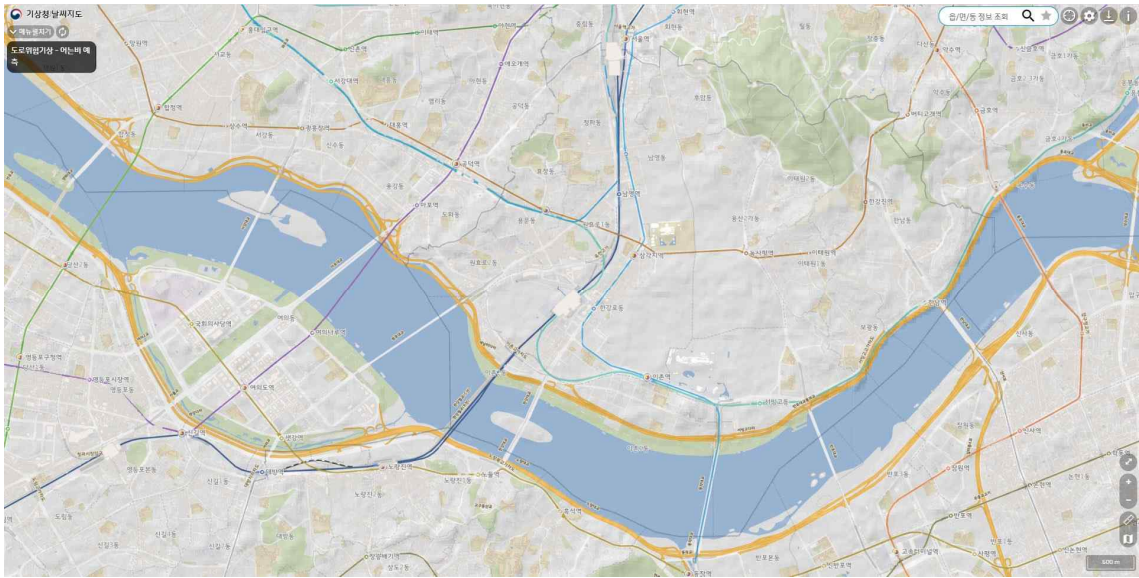


해구별예측

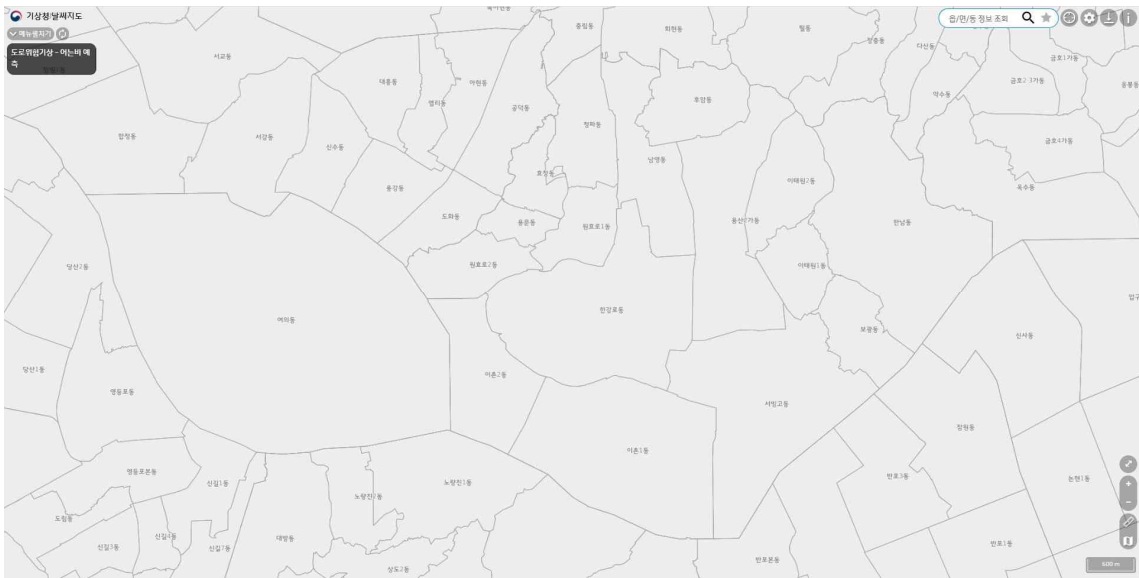


특보

○ 배경지도



[거리지도]



[백지도]

### 붙임3

## 날씨알리미 앱 안내

□ 명칭: 기상청 날씨알리미 앱

□ 앱마켓: 플레이스토어, 앱스토어



□ 주요기능:

- 사용자 위치정보를 확인하여 △중요 기상특보(호우, 대설, 황사, 태풍 등) △지진·지진해일 △긴급기상정보 등을 강제푸시 알림을 통해 전달
- 이 외에 사용자 선호에 따라 △기상특보(풍랑, 건조, 폭염, 한파 등) △육상·바다 예보 등 정보를 필요한 시간에 선택푸시 알림을 통해 전달

구분	제공정보	수신대상자
푸시 알림	· 지진: 규모 4.0 이상(내륙), 4.5 이상(해역)	전국의 모든 사용자
	· 지진: 규모 3.0 이상(내륙), 3.5 이상(해역)	지진 발생지 50~80km 이내 사용자
	· 기상특보: 호우, 대설, 황사, 태풍, 지진해일	특보 대상 지역 내 사용자
	· 긴급기상알림(예보관이 필요에 따라 발송)	발송 대상 지역 내 사용자
선택 알림	· 기상특보: 풍랑, 강풍, 건조, 한파, 폭염	(특보 지역 내) 수신 설정한 사용자
	· 육상예보, 바다예보	필요한 위치, 시간을 설정한 사용자

[표1] '기상청 날씨알리미' 앱 제공정보 및 수신대상자



[그림1] 지진 발생 시 '기상청 날씨알리미' 푸시 알림 예시