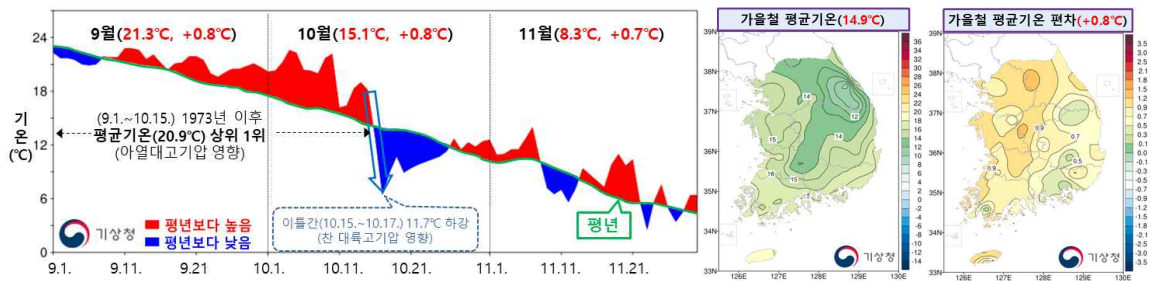


배포일시	2021. 12. 7.(화) 14:00 (총 24매)	보도시점	2021. 12. 8.(수) 10:00
담당부서	기후과학국 기후변화감시과 기상서비스진흥국 국가기후데이터센터	담당자	과장 김정식 센터장 김병준
		전화번호	02-2181-0641 02-2181-0882

**[2021년 가을철 기후특성]**  
**따뜻했던 가운데, 일시적 한파가 내습한 가을**  
- 아열대고기압의 이례적 발달로 가을철 전반 평균기온 역대(1973년 이래) 최고 -  
- 10월 중순 찬 대륙고기압의 일시적 확장으로 10월 기온 변동폭 역대 최고 -

□ 기상청(청장 박광석)은 '2021년 가을철 기후분석 결과'를 발표하였다.

- [기온] 가을철 평균기온은 14.9℃로 평년보다 0.8℃ 높았다(역대 5위).  
9월 초부터 10월 중반(9.1~10.15.) 평균기온(20.9℃)은 역대(1973년 이래) 가장 높았고, 이후 10월 중순 급격한 기온 하강으로 10월 기온 변동폭이 역대 가장 컸다(표).  
※ 서울 첫얼음첫서리 관측일(평년 대비): 첫얼음 10월 17일(17일 빠름), 첫서리 10월 18일(10일 빠름)



【그림 1】 2021년 가을철(9~11월) 전국(62개 지점 평균) 평균기온의 일변화 시계열(왼쪽)과 분포도(오른쪽)

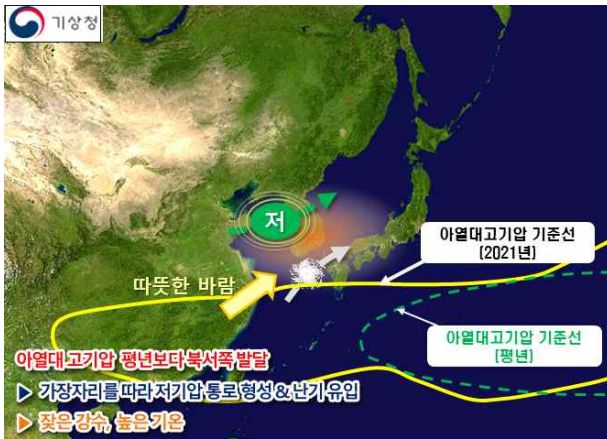
【표 1】 10월 1일~31일 일평균기온의 표준편차 및 표준편차 순위(1973년 이래), 10월 일평균기온 최솟값-최댓값

순위(연도)	표준편차	최솟값-최댓값	순위(연도)	표준편차	최솟값-최댓값	순위(연도)	표준편차	최솟값-최댓값
1위(2021)	5.1℃	16.2℃(22.6-6.4)	2위(2002)	4.2℃	12.8℃(17.6-4.8)	3위(1980)	4.1℃	13.0℃(17.9-4.9)

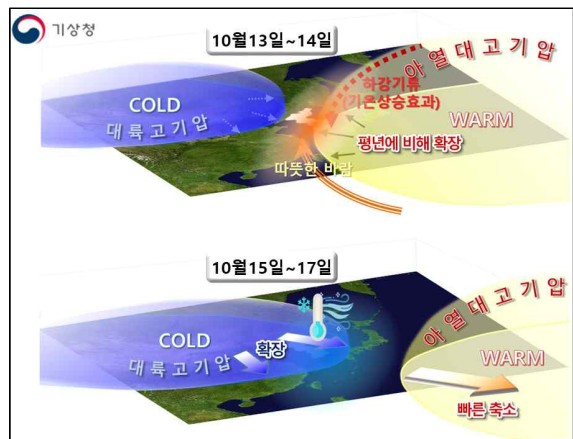
- 한편, 올해 2월과 3월 그리고 가을철 전반 기온이 평년보다 월등히 높았던 가운데, 1월부터 11월까지의 전국 평균기온은 14.4℃로 같은 기간에 대해 역대 1위를 기록하고 있고, 상위 10위 이내에 2010년대 이후 7개 해가 포함되어 있다.  
※ 1월~11월 평균기온 순위(1973년~2021년): 2위(2019년, 14.3℃), 3위(2016년, 14.3℃)  
※ 연평균(1월~12월 평균) 평균기온 순위(1973년~2020년): 1위(2016년 13.4℃), 2위(2019년 13.3℃)

1) 1973년은 기상관측망을 전국적으로 대폭 확충한 시기임.

- [가을철 전반 고온, 중반 기온 하강 원인] 가을철에 접어든 이후에도 아열대고기압이 우리나라 남쪽에 장기간 머물면서 따뜻한 남풍류가 유입되어 고온 현상이 나타났고, 10월 중순까지도 우리나라 주변에서 이례적으로 발달하던 아열대고기압이 10월 15일부터 남쪽으로 물러나는 동시에 찬 대륙고기압이 빠르게 확장하면서 기온이 급격하게 하강하였다.



【그림 2】 가을철 전반(9월1일~10월15일) 고온 및 잦은 강수 원인 모식도



【그림 3】 10월 중순(10월13일~10월17일) 기온 급하강 원인 모식도

- [강수량] 가을철 강수량은 256.4mm로 평년(216.9~303.7mm)과 비슷하였다. 9월 초부터 10월 중반(9.1.~10.15.) 주기적인 기압골의 영향으로 비가 자주 내렸다 (강수일수 18.0일(평년 12.3일)/역대 4위). 이후 10월 중순부터는 상층 한기를 동반한 기압골 후면 북서풍의 영향으로 서쪽 지역을 중심으로 비와 눈이 내린 가운데, 특히 두 차례(11월 8일, 11월 30일) 전국적으로 비가 내렸다.
  - (첫눈) 11월 찬 대륙고기압이 두 차례(11월 10일, 22~23일) 일시적으로 확장하면서 서쪽 지역을 중심으로 첫눈이 관측되었다(표 2). 서울의 경우 11월 10일에 첫눈이 내렸으며, 작년보다 30일, 평년보다 10일 빨랐다.

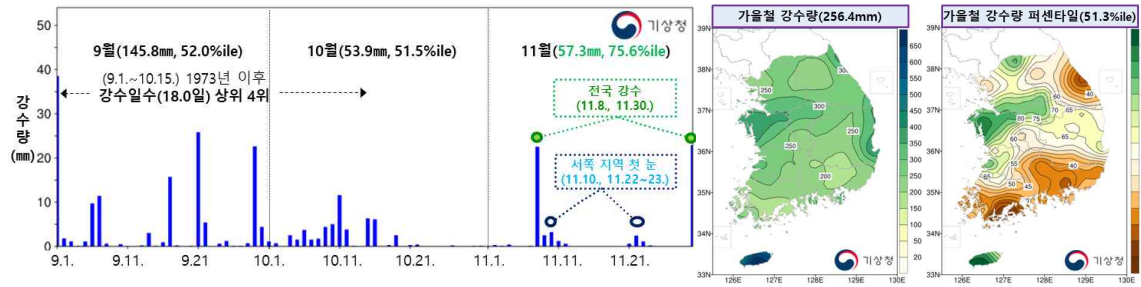
【표 2】 2021년 첫눈 관측 현황

날짜	지점	평년 대비	작년 대비	날짜	지점	평년 대비	작년 대비
11월 10일	서울	10일 빠름	30일 빠름	11월 22일	인천	1일 빠름	7일 빠름
	수원	11일 빠름	19일 빠름		청주	1일 빠름	13일 빠름
	북춘천	11일 빠름	33일 빠름		홍성	-	7일 빠름
					대전	2일 늦음	13일 빠름
					울릉도	6일 늦음	6일 빠름
					백령도	4일 늦음	19일 늦음
				11월 23일	전주	6일 빠름	20일 빠름

※ 홍성: 2015년에 신설된 관측지점으로 평년값이 없음

- (태풍) 올 가을철 태풍은 총 9개가 발생하여, 1개가 우리나라에 영향을 주었다(제14호 태풍 ‘찬투’/9월 7일 발생, 9월 14~18일 영향). 제14호 태풍 ‘찬투’는 북상하던 중 북쪽 고압부에 막혀 중국 상해 부근 해상에서 장기간 정체함에 따라 이에 동반된 비구름대에 의해 제주도에 매우 많은 비가 내렸다.

※ 9.13~17. 강수량. 진달래밭(제주) 1276.5mm/9월 합계강수량 극값: 서귀포 692.4mm(1위), 고산 348.0mm(2위)



【그림 4】 2021년 가을철(9~11월) 전국 강수량의 (왼쪽) 일변화 시계열과 (오른쪽) 분포도 및 퍼센타일<sup>2)</sup>

□ 박광석 기상청장은 “지난 가을철은 10월 중반까지 고온 현상이 나타났고, 이후 기온이 급격히 내려가는 등 기후 변동성이 뚜렷이 나타난 계절이었습니다.”라며, “이번 겨울철 한파, 대설 등 위험기상이 예상될 때, 집중관측을 강화하고 특보 및 기상정보가 신속히 전달되도록 최선을 다하겠습니다.”라고 밝혔다.

#### □ 붙임 자료

- |                             |                                 |
|-----------------------------|---------------------------------|
| 1. 가을철 전 세계 이상기후 현상과 기상재해   | 2. 태풍 발생과 영향 개수(1951~2021년 11월) |
| 3. 11월 우리나라 기온과 강수량 현황      | 4. 가을철 북한 기온과 강수량 현황            |
| 5. 가을철 전국의 기상자료             | 6. 가을철 전국 극값(5순위 이내) 경신 현황      |
| 7. 가을철 지점별 극값(5순위 이내) 경신 현황 | 8. 11월 전국의 기상자료                 |
| 9. 11월 전국 극값(5순위 이내) 경신 현황  | 10. 11월 지점별 극값(5순위 이내) 경신 현황    |

2) 퍼센타일(백분위): 평년 동일 기간의 강수량을 크기가 작은 것부터 나열하여 가장 작은 값을 0, 가장 큰 값을 100으로 하는 수임(평년 강수량 범위는 33.33~66.67 퍼센타일 구간에 해당하는 강수량임)



【그림 1】 2021년 9월~11월 전 세계 이상기후 현상별 발생 위치

【표 1】 세계 이상기후 현상 및 기상재해 현황

<p>폭우 · 홍수</p>	<p>(인도) 뉴델리, 383mm의 비가 내려(1일과 2일 각각 112.1mm, 117.7mm의 폭우) 9월 강우량으로는 1944년(417.3mm) 이후 77년 만에 최다 강우량 기록(9.1.~11.)                      북부, 폭우로 인한 홍수로 최소 22명 사망, 5천여 명 대피(9월 중순~21.)                      남서부, 폭우로 인한 홍수로 32명 사망, 30명 실종, 57,900여 명 대피(11.18.~19.)</p> <p>(중국) 북부 산시성, 10월 평균 강수량의 7배가 넘는 폭우가 내려 15명 사망(10.2.~7.)</p> <p>(오만) 24시간 동안 300mm 이상의 강수량 기록, 3년치 강우에 달하는 비가 내려 13명 사망(10.3.~4.)</p> <p>(미국) 남부 앨라배마주, 몇 시간 동안 330mm 강수량 기록, 4명 사망 (10.7.)</p> <p>(인도·스리랑카) 인도 남부스리랑카 전역, 며칠 간 이어진 폭우로 41명 사망, 5명 부상(11월 초~11.)</p> <p>(캐나다) 서부 브리티시컬럼비아주, '대기의 강' 현상으로 200mm 이상의 폭우가 내렸으며, 한달 치 비가 이틀 만에 쏟아짐 4명 사망, 5명 실종, 1만 7천여 명 대피(11.14.~15.)</p>
<p>폭풍</p>	<p>(필리핀) 동부, 열대성 사이클론 '콘선(CONSON)', 최대풍속 120km/h, 9명 사망, 9명 실종(9.7.~9.), 태풍 '곤파스(KOMPASU)', 최대풍속 100km/h, 홍수와 산사태로 20명 사망실종(10.11.~12.)</p> <p>(태국) 방콕, 태풍 '덴무(DIANMU)', 최대풍속 65km/h, 30개 지역에서 홍수를 일으켜 6명 사망(9.28.)</p> <p>(이탈리아) 남부, 지중해에서 발생한 열대성 폭풍 'MEDICANE(메디케인)', 최대풍속 120km/h, 몇 시간 동안 연 평균 강수량의 절반에 해당하는 300mm 이상의 폭우, 2명 사망, 1명 실종(10.24.)</p>
<p>이상고온</p>	<p>(일본) 후지산 정상, 일평균 기온 10.3°C 기록, 8월 4일 기록한 최고기온 기록(9.2°C) 경신(9.20.)</p> <p>(대한민국) 강릉, 최고기온 32.3°C, 관측 사상 가장 높은 10월 기온 기록(10.3.)                      대구, 최고기온 31.8°C, 114년 만에 가장 높은 10월 기온 기록(10.10.)</p>
<p>이상저온</p>	<p>(중국) 베이징, 최저기온 -2.0°C, 52년 만에 가장 낮은 10월 중순 기온 기록(10.17.)                      내몽골 지역, 46시간 연속 눈이 내리면서 누적 적설량 59cm를 기록, 70년만 의 최대 폭설 1명 사망, 1만 5천여 명이 피해 입음, 72만 가구 정전(11.6.~9.)</p>

**붙임 2**

**태풍 발생과 (영향) 개수(1951~2021년 11월)**

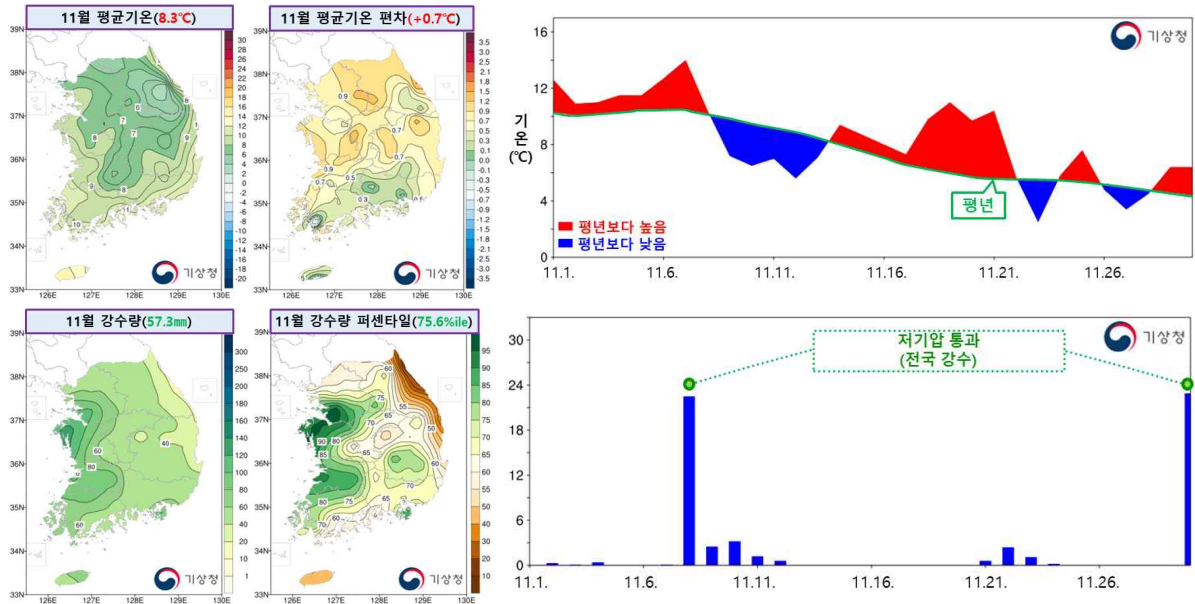
연도	1월	2월	3월	4월	5월	6월	7월	8월	9월	10월	11월	12월	연 합계
<b>2021</b>		<b>1</b>		<b>1</b>	<b>1</b>	<b>2</b>	<b>3</b>	<b>4(2)</b>	<b>4(1)</b>	<b>4</b>	<b>1</b>	-	<b>21 (3)</b>
2020					1	1		7(3)	4(1)	7	2	1	23 (4)
2019	1	1				1	4 (1)	5 (3)	6 (3)	4	6	1	29 (7)
2018	1	1	1			4 (1)	5	9 (2)	4 (2)	1	3		29 (5)
2017				1		1	8 (2)	5	4 (1)	3	3	2	27 (3)
2016							4	7	7 (2)	4	3	1	26 (2)
2015	1	1	2	1	2	2 (1)	4 (2)	3 (1)	5	4	1	1	27 (4)
2014	2	1		2		2	5 (3)	1	5	2 (1)	1	2	23 (4)
2013	1	1				4 (1)	3	6 (1)	8	6 (1)	2		31 (3)
2012			1		1	4	4 (2)	5 (2)	3 (1)	5	1	1	25 (5)
2011					2	3 (1)	4 (1)	3 (1)	7	1		1	21 (3)
2010			1				2	5 (2)	4 (1)	2			14 (3)
2009					2	2	2	5	7	3	1		22
2008				1	4	1	2 (1)	4	5	1	3	1	22 (1)
2007				1	1		3 (2)	4	5 (1)	6	4		24 (3)
2006					1	1	3 (1)	7 (1)	3 (1)	4	2	2	23 (3)
2005	1		1	1		1	5	5 (1)	5	2	2		23 (1)
2004				1	2	5 (1)	2 (1)	8 (3)	3	3	3	2	29 (5)
2003	1			1	2 (1)	2 (1)	2	5 (1)	3 (1)	3	2		21 (4)
2002	1	1			1	3 (1)	5 (2)	6 (1)	4	2	2	1	26 (4)
2001					1	2	5	6 (1)	5	3	1	3	26 (1)
2000					2		5 (2)	6 (2)	5 (1)	2	2	1	23 (5)
1999				2		1	4 (2)	6 (1)	6 (2)	2	1		22 (5)
1998							1	3	5 (1)	2 (1)	3	2	16 (2)
1997				2	3	3 (1)	4 (2)	6	4 (1)	3	2	1	28 (4)
1996		1		1	2		5 (1)	6 (1)	6	2	2	1	26 (2)
1995				1		1	2 (1)	6 (1)	5 (1)	6	1	1	23 (3)
1994				1	1	2	7 (2)	9 (2)	8	6 (1)		2	36 (5)
1993			1			1	4 (2)	7 (2)	5	5	2	3	28 (4)
1992	1	1				2	4	8 (1)	5 (1)	7	3		31 (2)
1991			2	1	1	1	4 (1)	5 (2)	6 (2)	3	6		29 (5)
1990	1			1	1	3 (1)	4 (1)	6 (1)	4 (1)	4	4	1	29 (4)
1989	1			1	2	2 (1)	7 (1)	5	6	4	3	1	32 (2)
1988	1				1	3	2	8	8	5	2	1	31
1987	1			1		2	4 (2)	4 (1)	6	2	2	1	23 (3)
1986		1		1	2	2 (1)	3	5 (1)	3 (1)	5	4	3	29 (3)
1985	2				1	3 (1)	1	8 (3)	5 (1)	4	1	2	27 (5)
1984						2	5 (1)	5 (2)	4	7	3	1	27 (3)
1983						1	3	5	2 (1)	5	5	2	23 (1)
1982			3		1	3	3 (1)	5 (2)	5 (1)	3	1	1	25 (4)

연도	1월	2월	3월	4월	5월	6월	7월	8월	9월	10월	11월	12월	연 합계
1981			1	2		3 (2)	4 (1)	8 (1)	4 (1)	2	3	2	29 (5)
1980				1	4	1	4 (1)	2 (1)	6 (1)	4	1	1	24 (3)
1979	1		1	1	2		4	2 (2)	6	3	2	2	24 (2)
1978	1			1		3 (1)	4 (1)	8 (1)	5 (1)	4	4		30 (4)
1977			1			1	3	3 (1)	5 (1)	5	1	2	21 (2)
1976	1	1		2	2	2	4 (3)	4 (2)	5 (1)	1	1	2	25 (6)
1975	1						2 (1)	4 (1)	5	5	3	1	21 (2)
1974	1		1	1	1	4 (1)	4 (1)	5 (1)	5	4	4	2	32 (3)
1973							7 (2)	5 (1)	2	4	3		21 (3)
1972	1				1	3	6 (2)	5 (1)	5 (1)	5	3	2	31 (4)
1971	1		1	3	4	2	8 (1)	5 (1)	6 (1)	4	2		36 (3)
1970		1				2 (1)	3 (1)	6 (2)	5	5	4		26 (4)
1969	1		1	1			3	4	3 (1)	3	2	1	19 (1)
1968				1	1	1	3 (1)	8 (1)	3 (1)	5	5		27 (3)
1967		1	2	1	1	1	7 (1)	9	9	4	3	1	39 (1)
1966				1	2	1	4	10 (3)	9	4	3	1	35 (3)
1965	2	1	1	1	2	3	5 (2)	5 (1)	8	2	2		32 (3)
1964					2	2	7 (4)	5	6	5	6	1	34 (4)
1963				1		4 (2)	4 (1)	3	5	4		3	24 (3)
1962		1		1	2		5 (2)	8 (2)	4	5	3	1	30 (4)
1961	1		1		2 (1)	3 (1)	4 (1)	6	6 (2)	4	1	1	29 (5)
1960				1	1	3	3 (1)	10 (2)	3	4	1	1	27 (3)
1959		1	1	1			2 (2)	5 (2)	5 (3)	4	2	2	23 (7)
1958	1			1	1	4	7	5 (1)	5	3	2	2	31 (1)
1957	2			1	1	1 (1)	1	4 (1)	5	4	3		22 (2)
1956			1	2		1	2	5 (2)	6 (2)	1	4	1	23 (4)
1955	1	1	1	1		2	7 (2)	6	4 (1)	3	1	1	28 (3)
1954			1		1		1	5 (1)	5 (2)	4	3	1	21 (3)
1953		1			1 (1)	2 (1)	1	6 (1)	3	5	3	1	23 (3)
1952						3 (1)	3 (1)	5 (2)	3	6	3	4	27 (4)
1951		1	1	2	1	1	3	3 (1)	2 (1)	4 (1)	1	2	21 (3)
10년 평균 (2011~ 2020)	0.6	0.5	0.4	0.4	0.6	2.2 (0.4)	4.1 (1.1)	5.1 (1.3)	5.3 (1.0)	3.7 (0.2)	2.2	1.0	26.1 (4.0)
30년 평균 (1991~ 2020)	0.3	0.3	0.3	0.6	1.0	1.7 (0.3)	3.7 (1.0)	5.6 (1.2)	5.1 (0.8)	3.5 (0.1)	2.1	1.0	25.1 (3.4)

### 붙임 3

## 11월 우리나라 기온과 강수량 현황

- 11월 전국 평균기온은 8.3°C로 평년(7.6±0.6°C)보다 높았습니다.
- 11월 전국 강수량은 57.3mm로 평년(30.7~55.1mm)보다 많았습니다.



【그림 1】 전국 62개 지점의 11월 평균기온과 평년편차(°C) 분포도 및 일변화 시계열(위), 강수량(mm)과 강수량 퍼센타일 분포도 및 강수량(mm) 시계열(아래)

※ 분포도는 전국 62개 지점과 제주도 2개 지점임

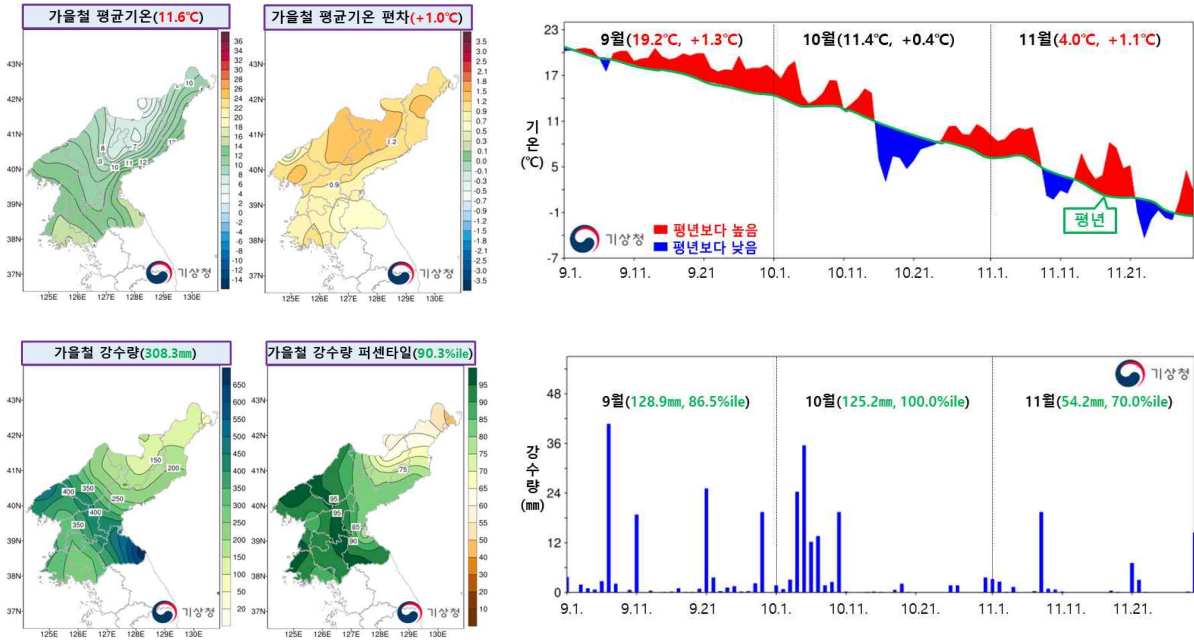
※ 퍼센타일(백분위): 평년 동일 기간의 강수량을 크기가 작은 것부터 나열하여 가장 작은 값을 0, 가장 큰 값을 100으로 하는 수임.

※ 강수량의 평년 비슷 범위: 33.33~66.67 퍼센타일에 해당하는 구간

## 붙임 4

## 가을철 북한 기온과 강수량 현황

- 지난 가을 북한의 평균기온은 11.6°C로 평년(10.6±0.3°C)보다 높았습니다.
- 지난 가을 북한의 강수량은 308.3mm로 평년(140.4~184.8mm)보다 많았습니다.



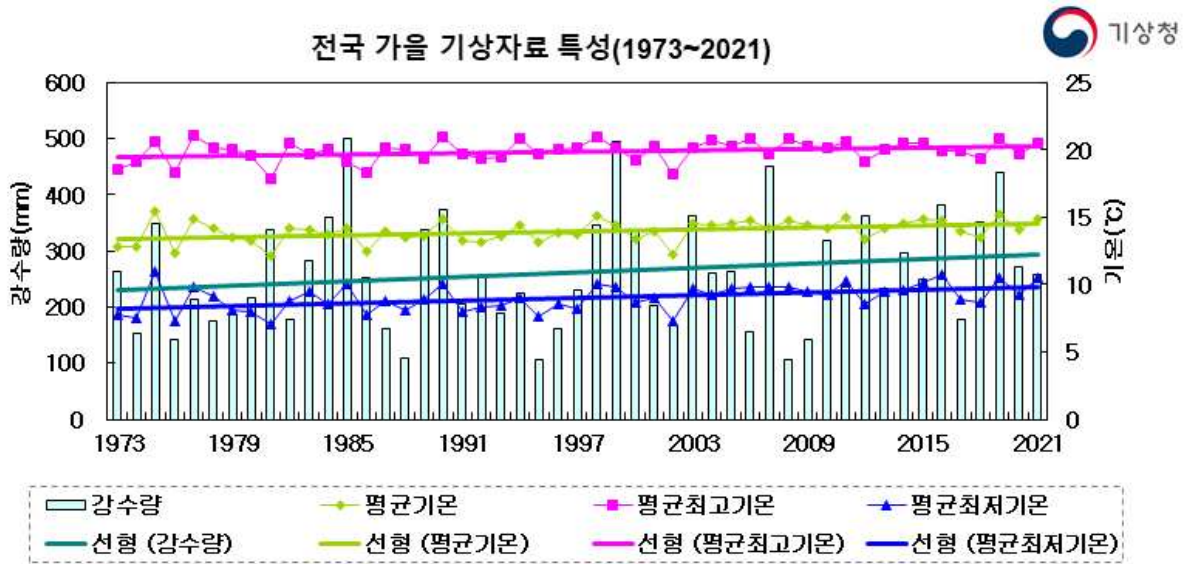
【그림 1】 북한 27개 지점의 가을철 (위) 평균기온과 평년편차(°C) 분포도 및 일변화 시계열, (아래) 강수량(mm)과 강수량 퍼센타일 분포도 및 강수량(mm) 시계열

※ 퍼센타일: 평년 동일 기간의 강수량을 크기가 작은 것부터 나열하여 가장 작은 값을 0, 가장 큰 값을 100으로 하는 수

※ 강수량의 평년 비슷 범위: 33.33~66.67퍼센타일에 해당하는 구간



□ 평균기온, 평균 최고기온, 평균 최저기온, 강수량(1973~2021년)



□ 평년대비 기상요소 값

요소(전국)	2021년 가을(a)	2020년 가을(b)	가을 평년값 (1991-2020) (c)	작년차 (a-b)	평년차 (a-c)	1973년 이래 순위 (5위 이내)
평균기온(°C)	14.9	14.1	14.1	0.8	0.8	최고 5위
평균 최고기온(°C)	20.5	19.7	20.1	0.8	0.4	
평균 최저기온(°C)	10.5	9.3	9.2	1.2	1.3	최고 3위
강수량(mm)	256.4	270.4	266.1	-14.0	-9.7	
강수일수(일)	26.2	19.9	22.6	6.3	3.6	
일조시간(hr)	552.6	585.9	544.3	-33.3	8.3	
운량(할)	4.9	4.8	4.5	0.1	0.4	
평균풍속(m/s)	1.6	1.7	1.7	-0.1	-0.1	최저 2위

## 붙임 6

### 가을철 전국 극값(5순위 이내) 경신 현황

#### □ 2021년 가을철 통계값 순위(전국)

(단위: °C, m/s)

순위	요소	평균기온 (최고)		최저기온 (최고)		평균풍속 (최저)	
		연도	값	연도	값	연도	값
1		1975	15.4	1975	11.0	2018	1.5
2		2019	15.2	2016	10.7	2021	1.6
3		1998	15.1	2021	10.5	2019	1.6
4		2011	15.0	2019	10.5	2016	1.6
5		2021	14.9	2011	10.3	2014	1.6

## 붙임 7

### 가을철 지점별 극값(5순위 이내) 경신 현황

#### □ 가을 평균기온 최고 순위

(단위: °C)

번호	지점명	관측개시	1위		2위		3위		4위		5위	
			연도	값	연도	값	연도	값	연도	값	연도	값
90	속초	1968.01.01.	1998	15.6	2019	15.5	2014	15.5	2008	15.5	2021	15.4
95	철원	1988.01.01.	1998	13.0	2021	12.8	2019	12.7	2006	12.7	2016	12.6
98	동두천	1998.02.01.	2016	14.1	2015	14.1	2014	13.9	1998	13.9	2021	13.6
100	대관령	1971.07.15.	2019	9.7	2001	9.6	2021	9.4	2016	9.4	2014	9.3
101	춘천	1966.01.01.	2015	14.0	2021	13.9	2019	13.9	2016	13.7	1975	13.7
102	백령도	2000.11.01.	2021	15.9	2006	15.4	2019	15.2	2020	15.0	2015	14.9
104	북강릉	2008.07.28.	2021	15.1	2008	15.1	2019	15.0	2014	14.9	2011	14.8
105	강릉	1911.10.03.	2008	16.8	2021	16.4	1998	16.3	2019	16.1	2014	15.8
106	동해	1992.05.01.	2015	15.9	2021	15.8	2016	15.8	2008	15.6	1998	15.6
112	인천	1904.08.29.	2006	16.1	2001	16.1	2015	16.0	2011	16.0	2021	15.8
114	원주	1971.09.06.	2015	14.8	2019	14.5	2016	14.5	2021	14.3	2014	14.3
115	울릉도	1938.08.10.	1961	16.1	1998	16.0	1990	16.0	2007	15.9	2021	15.8
119	수원	1964.01.01.	2006	15.8	2015	15.6	2011	15.6	1998	15.5	2021	15.4
121	영월	1994.12.01.	2016	13.9	2015	13.8	2019	13.7	2021	13.3	1998	13.2
129	서산	1968.01.01.	2006	15.5	1975	15.4	2021	15.1	2019	15.0	2015	15.0
130	울진	1971.01.12.	1998	15.9	1975	15.9	2019	15.8	1994	15.8	2021	15.6
131	청주	1967.01.01.	2021	16.0	2019	16.0	2014	15.6	2015	15.5	2011	15.4
133	대전	1969.01.01.	2019	15.8	2015	15.8	2021	15.7	1990	15.4	2011	15.3
137	상주	2002.01.01.	2015	15.0	2019	14.7	2016	14.6	2021	14.4	2008	14.0
138	포항	1943.01.01.	2019	17.5	1998	17.5	1994	17.4	2021	17.3	2011	17.3
140	군산	1968.01.01.	1975	16.5	2006	16.2	1998	16.2	1990	16.2	2021	16.0
146	전주	1918.06.23.	1998	16.5	2019	16.4	2006	16.4	2021	16.3	1975	16.3
156	광주	1939.05.01.	2008	17.1	1998	17.0	2019	16.9	2011	16.9	2021	16.8
165	목포	1904.03.25.	1975	17.9	1961	17.7	1994	17.6	1990	17.6	2021	17.5

지점			1위		2위		3위		4위		5위	
번호	명	관측개시	연도	값	연도	값	연도	값	연도	값	연도	값
168	여수	1942.03.01.	2019	18.1	1998	18.1	2021	18.0	1975	18.0	1961	18.0
169	흑산도	1997.01.01.	2021	18.0	2020	17.2	2014	17.2	1998	17.2	2018	17.1
170	완도	1971.01.31.	1975	18.3	1990	18.0	2021	17.8	1994	17.8	2019	17.6
172	고창	2010.12.01.	2021	15.8	2016	15.7	2011	15.7	2019	15.6	2015	15.5
174	순천	2011.04.01.	2011	15.4	2016	15.1	2019	15.0	2021	14.8	2015	14.8
184	제주	1923.05.01.	2021	19.7	2005	19.5	1975	19.5	2019	19.4	2016	19.2
185	고산	1988.01.01.	2021	19.4	2011	19.3	2019	19.2	2005	19.0	1994	18.9
188	성산	1971.07.15.	1975	19.5	2011	19.1	2021	19.0	2019	19.0	1998	19.0
201	강화	1972.01.11.	2011	14.4	2006	14.4	2021	14.3	2019	14.3	2015	14.3
202	양평	1972.01.11.	2016	14.3	2019	14.2	2015	14.2	1998	14.2	2021	14.1
203	이천	1972.01.11.	2006	14.2	1975	14.1	2021	13.9	2016	13.9	1990	13.9
211	인제	1971.12.01.	1998	13.3	2019	12.8	2021	12.7	2016	12.5	2006	12.5
212	홍천	1971.09.27.	2019	13.6	2016	13.5	2015	13.5	2021	13.1	2011	13.0
217	정선군	2010.08.06.	2019	12.8	2015	12.8	2021	12.7	2016	12.6	2014	12.0
235	보령	1972.01.24.	2021	16.1	1998	16.0	2019	15.9	2015	15.9	2001	15.9
236	부여	1972.01.09.	1975	15.4	1998	15.2	2019	14.9	2006	14.8	2021	14.7
238	금산	1972.01.09.	1975	14.4	2021	14.0	2019	13.9	2015	13.9	2006	13.9
243	부안	1972.03.01.	2021	16.0	2006	16.0	2019	15.9	1975	15.9	2015	15.8
244	임실	1970.06.02.	2019	14.1	2016	14.1	1975	14.1	2021	13.8	2015	13.8
252	영광군	2007.11.26.	2021	15.9	2015	15.7	2008	15.7	2019	15.6	2011	15.6
254	순창군	2008.07.16.	2011	15.4	2019	15.0	2021	14.8	2014	14.8	2013	14.6
255	북창원	2008.12.26.	2021	17.3	2020	16.8	2011	16.8	2016	16.4	2015	16.4
257	양산시	2008.12.26.	2011	17.6	2019	17.5	2021	17.1	2016	17.0	2010	17.0
258	보성군	2010.02.08.	2011	16.8	2021	16.6	2019	16.5	2015	16.5	2016	16.3
259	강진군	2009.11.10.	2021	16.6	2019	16.6	2011	16.3	2016	16.2	2015	16.0
263	의령군	2010.06.21.	2019	15.6	2011	15.4	2021	15.1	2020	14.6	2016	14.4
264	함양군	2010.06.21.	2019	14.7	2016	14.7	2011	14.4	2021	14.2	2015	14.2
266	광양시	2011.01.01.	2011	18.2	2015	17.8	2019	17.6	2021	17.2	2016	17.1
273	문경	1973.01.01.	1975	14.8	1977	14.5	2019	14.2	1990	14.0	2021	13.8
276	청송군	2010.09.01.	2019	13.3	2016	13.0	2021	12.8	2011	12.7	2015	12.6
279	구미	1973.01.01.	2019	15.5	2015	15.3	1998	15.1	2021	15.0	1975	15.0
283	경주시	2010.08.06.	2019	15.7	2021	15.3	2016	15.2	2011	15.0	2015	14.9
288	밀양	1973.01.01.	1975	16.4	2011	16.2	2019	16.1	2021	16.0	2016	15.9

□ 가을 평균 최고기온 최고 순위

(단위: °C)

지점			1위		2위		3위		4위		5위	
번호	명	관측개시	연도	값	연도	값	연도	값	연도	값	연도	값
90	속초	1968.01.01.	2021	19.7	2008	19.6	1998	19.6	2019	19.5	2014	19.5
95	철원	1988.01.01.	2014	19.4	2006	19.4	2019	19.3	1998	19.2	2021	19.1
102	백령도	2000.11.01.	2006	19.2	2021	18.8	2004	18.2	2019	18.1	2005	18.0
104	북강릉	2008.07.28.	2021	19.4	2019	19.2	2014	19.2	2011	19.0	2008	19.0
105	강릉	1911.10.03.	2021	21.1	2019	21.1	1998	20.9	1939	20.8	1936	20.8
106	동해	1992.05.01.	2008	20.2	2021	20.0	1998	19.9	2014	19.8	2004	19.8
129	서산	1968.01.01.	2004	21.2	1990	21.1	1977	21.1	2021	20.9	1975	20.9
130	울진	1971.01.12.	1994	20.9	2021	20.5	2007	20.5	2019	20.4	1977	20.4
133	대전	1969.01.01.	1998	21.4	1994	21.4	2021	21.2	2019	21.2	2015	21.2
137	상주	2002.01.01.	2015	21.0	2006	21.0	2019	20.5	2004	20.4	2021	20.3

지점			1위		2위		3위		4위		5위	
번호	명	관측개시	연도	값	연도	값	연도	값	연도	값	연도	값
140	군산	1968.01.01.	2006	21.7	2008	21.2	1977	21.1	2021	20.9	2019	20.9
169	흑산도	1997.01.01.	2021	21.1	2020	20.4	2019	20.1	2018	20.1	2006	19.7
172	고창	2010.12.01.	2011	21.7	2021	21.5	2019	21.3	2015	20.9	2016	20.6
174	순천	2011.04.01.	2011	21.8	2021	21.5	2019	21.3	2015	21.3	2014	21.0
184	제주	1923.05.01.	2021	23.3	2019	22.5	2005	22.4	1975	22.4	1961	22.3
185	고산	1988.01.01.	2021	22.5	2011	22.3	2019	22.2	2005	22.1	1998	22.1
188	성산	1971.07.15.	1998	23.1	2021	22.7	2011	22.7	2005	22.7	2003	22.7
203	이천	1972.01.11.	2019	20.6	2015	20.5	1994	20.5	2014	20.4	2021	20.3
217	정선군	2010.08.06.	2019	19.3	2021	19.2	2015	19.0	2014	19.0	2016	18.6
235	보령	1972.01.24.	1990	21.6	2001	21.2	2006	21.1	2021	21.0	2004	21.0
251	고창군	2007.11.01.	2008	22.3	2014	22.0	2011	21.9	2021	21.4	2016	21.4
252	영광군	2007.11.26.	2008	21.6	2021	21.4	2014	21.4	2015	21.3	2011	21.1
254	순창군	2008.07.16.	2011	22.1	2019	21.6	2014	21.6	2008	21.6	2021	21.3
255	북창원	2008.12.26.	2021	22.8	2020	22.1	2013	21.8	2011	21.8	2015	21.7
257	양산시	2008.12.26.	2019	23.4	2021	22.9	2011	22.8	2010	22.7	2017	22.5
258	보성군	2010.02.08.	2021	22.3	2011	22.3	2019	22.0	2015	22.0	2013	21.8
259	강진군	2009.11.10.	2021	22.4	2019	22.4	2011	22.1	2015	21.8	2014	21.8
263	의령군	2010.06.21.	2021	22.6	2019	22.3	2010	22.3	2011	22.2	2020	21.8
264	함양군	2010.06.21.	2019	21.7	2021	21.5	2011	21.5	2015	21.4	2017	21.0
266	광양시	2011.01.01.	2011	23.0	2015	22.6	2019	22.4	2021	22.2	2012	22.2
276	청송군	2010.09.01.	2021	20.1	2019	20.0	2015	19.7	2011	19.7	2020	19.6
283	경주시	2010.08.06.	2019	21.9	2021	21.6	2017	21.3	2015	21.2	2011	21.2

□ 가을 평균 최고기온 최저 순위

(단위: °C)

지점			1위		2위		3위		4위		5위	
번호	명	관측개시	연도	값	연도	값	연도	값	연도	값	연도	값
271	봉화	1988.01.01.	2002	15.7	2012	17.1	2021	17.7	2013	17.7	2018	17.9

□ 가을 평균 최저기온 최고 순위

(단위: °C)

지점			1위		2위		3위		4위		5위	
번호	명	관측개시	연도	값	연도	값	연도	값	연도	값	연도	값
90	속초	1968.01.01.	1977	12.0	1998	11.8	2011	11.7	2021	11.6	2019	11.6
95	철원	1988.01.01.	1998	7.5	2021	7.3	2016	7.2	1999	7.2	2019	7.1
98	동두천	1998.02.01.	2016	9.1	2015	9.0	1998	8.7	2021	8.6	2019	8.5
99	파주	2001.12.07.	2015	8.1	2011	8.0	2016	7.9	2021	7.7	2006	7.7
100	대관령	1971.07.15.	1998	5.1	2021	4.8	2019	4.8	2016	4.8	2001	4.8
101	춘천	1966.01.01.	2019	9.5	2016	9.4	2021	9.3	1975	9.3	2015	9.1
102	백령도	2000.11.01.	2021	13.3	2015	12.7	2008	12.7	2019	12.6	2014	12.6
104	북강릉	2008.07.28.	2008	11.2	2021	11.1	2019	11.1	2016	10.9	2011	10.9
105	강릉	1911.10.03.	2008	13.4	2021	12.7	2019	12.4	2014	12.0	1998	12.0
106	동해	1992.05.01.	2016	12.3	2015	12.3	2021	12.1	1998	11.6	2011	11.4
108	서울	1907.10.01.	2006	11.8	1975	11.8	1998	11.7	2021	11.5	2011	11.5
112	인천	1904.08.29.	2015	12.7	2011	12.7	2006	12.6	2021	12.5	2019	12.3

지점			1위		2위		3위		4위		5위	
번호	명	관측개시	연도	값	연도	값	연도	값	연도	값	연도	값
114	원주	1971.09.06.	2016	10.5	2015	10.3	2019	10.0	2021	9.9	2011	9.1
115	울릉도	1938.08.10.	2007	13.7	1961	13.7	2021	13.5	2019	13.5	1998	13.5
119	수원	1964.01.01.	2006	11.1	2021	10.9	2015	10.9	2011	10.9	1998	10.9
121	영월	1994.12.01.	2016	9.7	2019	9.0	2021	8.8	2015	8.7	2011	8.2
127	충주	1972.01.01.	2016	9.3	1975	9.3	1990	9.0	1985	8.9	2021	8.8
129	서산	1968.01.01.	1975	10.7	2006	10.6	2021	10.3	2019	10.1	2016	10.1
131	청주	1967.01.01.	2021	11.8	2019	11.8	2016	11.2	2015	11.2	2011	10.9
133	대전	1969.01.01.	2019	11.3	2021	11.2	2015	11.2	2016	11.1	2011	11.0
137	상주	2002.01.01.	2016	10.5	2015	10.0	2019	9.9	2021	9.7	2011	9.2
138	포항	1943.01.01.	2019	14.1	1998	14.0	2021	13.9	2016	13.9	2011	13.9
146	전주	1918.06.23.	2019	12.1	1975	12.1	2021	12.0	2016	12.0	2015	12.0
156	광주	1939.05.01.	2019	12.9	2016	12.8	2021	12.7	2015	12.7	1975	12.7
165	목포	1904.03.25.	1975	14.5	2021	14.3	1961	14.1	2015	13.8	1998	13.7
168	여수	1942.03.01.	2019	15.5	1945	15.3	2021	15.2	2011	15.2	1975	15.2
169	흑산도	1997.01.01.	2021	15.9	2014	15.4	1998	15.4	2005	15.3	1999	15.3
170	완도	1971.01.31.	1990	15.4	1994	15.0	1983	14.9	1985	14.7	2021	14.3
172	고창	2010.12.01.	2016	11.6	2021	11.1	2019	10.8	2015	10.7	2011	10.7
174	순천	2011.04.01.	2016	10.5	2011	10.0	2021	9.9	2019	9.9	2015	9.7
184	제주	1923.05.01.	2016	17.0	2005	16.9	2021	16.8	2019	16.8	2015	16.5
185	고산	1988.01.01.	2011	16.9	2021	16.8	2019	16.7	2016	16.5	2005	16.5
188	성산	1971.07.15.	1975	16.1	2016	16.0	2011	16.0	2021	15.6	2019	15.5
201	강화	1972.01.11.	2021	9.6	2011	9.6	2019	9.4	2015	9.4	2006	9.4
202	양평	1972.01.11.	2016	9.9	2021	9.8	2019	9.5	2015	9.2	1998	9.2
203	이천	1972.01.11.	2021	8.9	2016	8.9	2006	8.9	1975	8.9	1990	8.6
211	인제	1971.12.01.	2016	8.3	1998	8.3	2021	8.2	2019	8.1	1975	8.0
212	홍천	1971.09.27.	2016	8.9	2019	8.8	2021	8.4	2015	8.3	2011	8.0
217	정선군	2010.08.06.	2016	8.8	2019	8.5	2015	8.4	2021	8.3	2011	7.7
221	제천	1972.01.11.	1975	8.1	2016	7.4	1985	7.4	2021	7.2	2006	7.2
226	보은	1972.01.09.	2016	8.4	2021	8.3	1975	8.3	2019	8.2	2015	7.9
235	보령	1972.01.24.	2021	12.0	2016	11.7	2015	11.7	2019	11.6	1998	11.6
236	부여	1972.01.09.	1975	10.5	2016	10.2	2021	10.0	2019	9.7	2015	9.7
238	금산	1972.01.09.	1975	9.4	2021	9.1	2016	9.1	2006	8.8	1985	8.8
243	부안	1972.03.01.	2021	11.6	2015	11.3	2019	11.2	2016	11.2	2008	11.0
244	임실	1970.06.02.	2016	9.1	2021	8.8	2019	8.5	1975	8.5	2015	8.2
245	정읍	1970.01.05.	2015	11.7	2016	11.5	2011	11.3	2008	11.2	2021	11.1
247	남원	1972.01.04.	2016	10.6	1975	10.6	2019	10.5	2021	9.9	2015	9.9
248	장수	1988.01.01.	2016	7.9	2019	7.5	2021	7.4	2011	7.4	1998	7.4
251	고창군	2007.11.01.	2016	11.9	2011	11.3	2021	11.1	2015	11.1	2014	10.9
252	영광군	2007.11.26.	2021	11.4	2016	11.4	2019	10.9	2015	10.9	2011	10.7
254	순창군	2008.07.16.	2011	10.1	2021	10.0	2019	9.7	2016	9.4	2015	9.4
255	북창원	2008.12.26.	2021	13.0	2016	12.8	2011	12.7	2020	12.3	2015	12.1
257	양산시	2008.12.26.	2011	13.3	2016	13.0	2019	12.9	2015	12.6	2021	12.5
258	보성군	2010.02.08.	2016	12.0	2011	12.0	2015	11.9	2021	11.7	2019	11.6
259	강진군	2009.11.10.	2016	12.1	2021	11.9	2019	11.8	2011	11.4	2015	11.2
260	장흥	1972.01.21.	2016	11.7	1975	11.7	2011	11.1	2019	10.9	2021	10.8
262	고흥	1972.01.22.	1975	12.7	2016	11.9	2011	11.7	2021	11.4	1998	11.3
263	의령군	2010.06.21.	2019	10.5	2011	10.2	2016	10.1	2021	9.8	2015	9.0
264	함양군	2010.06.21.	2016	9.9	2019	9.2	2021	9.0	2011	8.9	2015	8.8
266	광양시	2011.01.01.	2011	14.2	2015	13.9	2019	13.8	2016	13.6	2021	13.2

지점			1위		2위		3위		4위		5위	
번호	명	관측개시	연도	값	연도	값	연도	값	연도	값	연도	값
271	봉화	1988.01.01.	2016	7.2	2019	6.9	2021	6.4	2007	6.1	1998	6.1
273	문경	1973.01.01.	1975	9.9	1985	9.6	1977	9.5	2021	9.2	2019	9.1
276	청송군	2010.09.01.	2016	8.7	2019	8.3	2021	7.8	2011	7.6	2015	7.4
277	영덕	1972.01.03.	1975	12.1	2019	11.6	2011	11.6	2016	11.5	2021	11.2
278	의성	1973.01.01.	1975	9.4	2016	9.3	2019	8.7	2021	8.2	2011	8.0
279	구미	1973.01.01.	2016	11.1	2019	11.0	2015	10.6	2021	10.4	1975	10.4
281	영천	1972.01.21.	1975	10.8	2016	10.7	2019	10.3	2021	9.6	1985	9.6
283	경주시	2010.08.06.	2016	11.0	2019	10.7	2021	10.4	2015	10.1	2011	9.8
288	밀양	1973.01.01.	1975	11.5	2016	11.4	2021	10.9	2019	10.8	2011	10.8
294	거제	1972.01.24.	2016	14.1	2019	14.0	1975	13.8	2011	13.4	2021	13.2
295	남해	1972.01.24.	2019	13.6	2016	13.5	2015	13.3	2011	13.3	2021	13.2

□ 가을 합계강수량 최다 순위

(단위: mm)

지점			1위		2위		3위		4위		5위	
번호	명	관측개시	연도	값	연도	값	연도	값	연도	값	연도	값
102	백령도	2000.11.01.	2010	398.0	2007	371.7	2020	292.8	2021	271.3	2011	239.5
185	고산	1988.01.01.	2019	543.4	2007	416.9	2021	416.6	1989	369.3	2015	368.1
189	서귀포	1961.01.01.	2021	780.8	2018	739.6	1983	709.4	2007	689.3	2016	672.5
217	정선군	2010.08.06.	2010	405.9	2018	353.2	2019	319.1	2014	257.7	2021	254.9

□ 가을 평균풍속 최대 순위

(단위: m/s)

지점			1위		2위		3위		4위		5위	
번호	명	관측개시	연도	값	연도	값	연도	값	연도	값	연도	값
119	수원	1964.01.01.	2006	1.9	2021	1.8	2013	1.8	2004	1.8	2003	1.8
172	고창	2010.12.01.	2020	2.6	2012	2.6	2021	2.5	2013	2.5	2016	2.4
174	순천	2011.04.01.	2020	1.7	2012	1.7	2021	1.5	2019	1.5	2013	1.5
217	정선군	2010.08.06.	2020	1.7	2013	1.6	2012	1.6	2021	1.4	2019	1.4
245	정읍	1970.01.05.	2021	1.4	2010	1.4	2009	1.4	1973	1.4	2020	1.3
247	남원	1972.01.04.	2021	1.8	2020	1.8	2015	1.7	2014	1.7	2019	1.6
258	보성군	2010.02.08.	2020	3.0	2010	2.9	2012	2.8	2021	2.7	2019	2.7
263	의령군	2010.06.21.	2021	1.4	2020	1.3	2012	1.2	2013	1.1	2011	1.1
264	함양군	2010.06.21.	2021	1.3	2012	1.3	2020	1.0	2017	1.0	2013	1.0
276	청송군	2010.09.01.	2021	1.5	2020	1.1	2019	1.1	2018	1.1	2017	1.1
283	경주시	2010.08.06.	2020	2.6	2012	2.3	2011	2.3	2010	2.2	2021	2.1

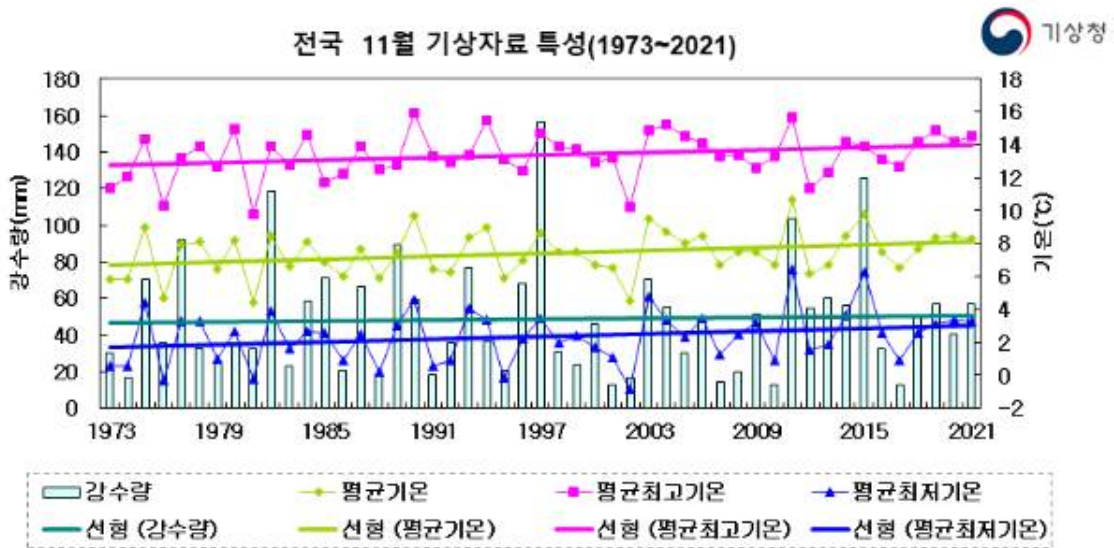
□ 가을 평균풍속 최저 순위

(단위: m/s)

지점			1위		2위		3위		4위		5위	
번호	명	관측개시	연도	값	연도	값	연도	값	연도	값	연도	값
90	속초	1968.01.01.	2018	1.6	2019	1.7	2016	1.7	2017	1.8	2021	1.9
95	철원	1988.01.01.	1988	1.0	2019	1.1	2001	1.1	2021	1.2	2020	1.2
98	동두천	1998.02.01.	2021	1.1	2019	1.1	2002	1.1	1999	1.2	2020	1.3
99	파주	2001.12.07.	2019	1.2	2018	1.2	2021	1.3	2020	1.3	2012	1.3
104	북강릉	2008.07.28.	2021	1.3	2019	1.4	2016	1.4	2020	1.5	2018	1.5
105	강릉	1911.10.03.	2016	1.9	1997	2.0	1943	2.0	2021	2.1	2015	2.1

지점			1위		2위		3위		4위		5위	
번호	명	관측개시	연도	값	연도	값	연도	값	연도	값	연도	값
106	동해	1992.05.01.	2021	1.8	2018	1.9	2016	1.9	2019	2.0	2017	2.0
121	영월	1994.12.01.	2021	0.9	2019	0.9	2018	0.9	2017	0.9	2016	0.9
137	상주	2002.01.01.	2021	1.0	2019	1.0	2016	1.0	2018	1.1	2015	1.1
140	군산	1968.01.01.	2018	1.5	2016	1.7	2015	1.7	2008	1.7	2021	1.8
155	창원	1985.07.01.	2021	1.2	2018	1.3	2002	1.3	2020	1.4	2016	1.4
156	광주	1939.05.01.	2021	1.2	1958	1.2	2019	1.3	2018	1.3	2015	1.3
189	서귀포	1961.01.01.	2020	1.8	2018	1.8	2016	1.8	2021	1.9	2017	1.9
192	진주	1969.03.01.	2018	0.7	2021	0.8	2019	0.8	2020	0.9	2016	0.9
211	인제	1971.12.01.	1994	1.0	1989	1.0	1988	1.2	2021	1.3	2001	1.3
216	태백	1985.08.01.	1996	0.7	2021	1.2	1986	1.2	1985	1.2	2019	1.3
217	정선군	2010.08.06.	2016	1.1	2014	1.3	2010	1.3	2021	1.4	2019	1.4
232	천안	1972.01.08.	1990	1.0	1989	1.0	1986	1.0	2021	1.1	2020	1.1
235	보령	1972.01.24.	1993	1.2	2020	1.3	2018	1.3	2021	1.4	2019	1.4
248	장수	1988.01.01.	1990	1.0	1989	1.1	1988	1.1	2021	1.2	1999	1.2
251	고창군	2007.11.01.	2008	1.0	2021	1.3	2015	1.3	2017	1.4	2020	1.5
252	영광군	2007.11.26.	2021	1.4	2019	1.4	2020	1.5	2018	1.8	2017	1.9
253	김해시	2008.02.13.	2021	1.5	2020	1.7	2016	1.7	2015	1.7	2014	1.7
254	순창군	2008.07.16.	2018	1.1	2019	1.2	2021	1.3	2015	1.3	2014	1.3
255	북창원	2008.12.26.	2021	1.2	2018	1.2	2015	1.2	2019	1.3	2016	1.3
257	양산시	2008.12.26.	2021	1.9	2018	1.9	2020	2.1	2019	2.1	2016	2.1
259	강진군	2009.11.10.	2021	1.5	2020	1.9	2018	1.9	2015	1.9	2019	2.0
266	광양시	2011.01.01.	2021	1.5	2018	1.5	2020	1.8	2011	1.8	2019	1.9
279	구미	1973.01.01.	2021	0.7	2019	0.8	2018	0.8	2016	0.8	2020	0.9
285	합천	1973.01.01.	1979	0.5	1986	0.6	2021	0.7	1984	0.7	1982	0.7
288	밀양	1973.01.01.	2016	0.8	2005	0.8	2021	0.9	2019	0.9	2018	0.9

□ 평균기온, 평균 최고기온, 평균 최저기온, 강수량(1973-2021년)



□ 평년대비 기상요소 값

요소(전국)	2021년 11월(a)	2020년 11월(b)	11월 평년값 (1991-2020) (c)	작년차 (a-b)	평년차 (a-c)	1973년 이래 순위 (5위 이내)
평균기온(°C)	8.3	8.5	7.6	-0.2	0.7	
평균 최고기온(°C)	14.5	14.2	13.6	0.3	0.9	
평균 최저기온(°C)	3.3	3.4	2.5	-0.1	0.8	
강수량(mm)	57.3	40.8	48	16.5	9.3	
강수일수(일)	6.2	5.4	7.4	0.8	-1.2	
일조시간(hr)	191.6	185.4	169.3	6.2	22.3	
운량(할)	3.9	4.1	4.2	-0.2	-0.3	
평균풍속(m/s)	1.6	1.7	1.8	-0.1	-0.2	최저 2위



## 붙임 9

### 11월 전국 극값(5순위 이내) 경신 현황

#### □ 2021년 11월 통계값 순위(전국)

(단위: m/s)

순위	요소	평균풍속 (최저)
1	2018	1.3
2	2021	1.6
3	2019	1.6
4	1991	1.6
5	1984	1.6

## 붙임 10

### 11월 지점별 극값(5순위 이내) 경신 현황

#### □ 11월 평균기온 최고 순위

(단위: °C)

번호	지점 명	관측개시	1위		2위		3위		4위		5위	
			연도	값	연도	값	연도	값	연도	값	연도	값
102	백령도	2000.11.01.	2014	7.4	2021	7.3	2011	7.3	2020	7.0	2018	6.9
104	북강릉	2008.07.28.	2011	6.7	2015	6.5	2018	5.4	2014	5.3	2021	5.2
106	동해	1992.05.01.	2015	8.2	2011	7.8	2021	6.6	1993	6.4	2018	6.1
114	원주	1971.09.06.	2015	6.0	2011	4.9	2003	3.1	2021	2.7	2014	2.7
121	영월	1994.12.01.	2015	5.2	2011	3.5	2003	1.8	2021	1.4	2020	1.3
131	청주	1967.01.01.	2011	7.0	2015	6.5	2021	4.6	2014	4.6	1993	4.4
202	양평	1972.01.11.	2011	5.2	2015	5.0	2003	3.6	2021	2.4	1993	2.2
243	부안	1972.03.01.	2015	7.5	2011	7.3	1990	5.6	2003	5.4	2021	4.9
252	영광군	2007.11.26.	2015	7.2	2011	7.2	2021	4.6	2020	4.5	2009	4.5
255	북창원	2008.12.26.	2015	8.4	2011	8.4	2020	6.6	2021	5.9	2014	5.9

#### □ 11월 평균기온 최저 순위

(단위: °C)

번호	지점 명	관측개시	1위		2위		3위		4위		5위	
			연도	값	연도	값	연도	값	연도	값	연도	값
263	의령군	2010.06.21.	2010	-0.8	2013	-0.4	2017	-0.1	2012	0.3	2021	1.5
266	광양시	2011.01.01.	2017	4.6	2013	5.3	2012	6.3	2016	6.5	2021	6.7
276	청송군	2010.09.01.	2010	-3.3	2017	-2.3	2012	-1.9	2013	-1.2	2021	-0.4

### □ 11월 최고기온 최고 순위

(단위: °C)

지점			1위		2위		3위		4위		5위	
번호	명	관측개시	연도	값	연도	값	연도	값	연도	값	연도	값
90	속초	1968.01.01.	2004	14.9	1990	14.8	2021	14.4	2020	14.4	2011	14.4
95	철원	1988.01.01.	2011	13.2	1990	12.9	2004	12.1	2021	12.0	1994	12.0
99	파주	2001.12.07.	2011	14.7	2004	13.6	2014	13.0	2005	13.0	2021	12.7
101	춘천	1966.01.01.	2011	13.3	2004	13.3	2003	13.0	1975	12.9	2021	12.8
102	백령도	2000.11.01.	2021	13.5	2020	12.1	2019	12.0	2011	12.0	2004	12.0
104	북강릉	2008.07.28.	2021	14.8	2011	14.7	2020	14.6	2019	14.1	2014	13.6
105	강릉	1911.10.03.	1954	16.4	2021	16.3	2004	16.1	1994	15.9	2019	15.8
106	동해	1992.05.01.	2004	15.9	2021	15.5	1994	15.5	2011	15.1	2005	14.9
130	울진	1971.01.12.	1990	16.6	2004	16.4	1994	16.2	2011	16.0	2021	15.9
137	상주	2002.01.01.	2003	14.7	2011	14.5	2005	14.4	2004	14.4	2021	14.3
169	흑산도	1997.01.01.	2021	16.0	2019	15.7	2011	15.4	2020	15.3	2005	15.2
170	완도	1971.01.31.	2011	17.4	2019	17.3	2021	16.7	1990	16.7	2004	16.6
172	고창	2010.12.01.	2011	17.1	2019	15.8	2021	15.4	2018	14.9	2020	14.7
174	순천	2011.04.01.	2011	16.9	2019	16.2	2021	15.6	2018	15.5	2020	15.3
184	제주	1923.05.01.	1954	18.5	2011	18.4	2019	18.3	2021	18.1	1994	18.0
217	정선군	2010.08.06.	2011	13.0	2019	12.6	2021	12.4	2020	12.4	2018	12.2
251	고창군	2007.11.01.	2011	17.5	2019	15.3	2014	15.3	2021	15.2	2015	15.0
252	영광군	2007.11.26.	2011	16.8	2019	15.5	2021	15.4	2018	15.1	2014	15.0
253	김해시	2008.02.13.	2011	18.5	2019	17.9	2015	17.6	2018	17.2	2021	17.0
255	북창원	2008.12.26.	2021	17.3	2020	17.1	2011	16.9	2015	16.3	2018	16.0
257	양산시	2008.12.26.	2011	18.2	2019	18.1	2021	17.4	2020	17.2	2018	17.2
258	보성군	2010.02.08.	2011	17.4	2019	17.1	2021	16.7	2020	16.7	2015	16.5
259	강진군	2009.11.10.	2011	17.4	2019	17.2	2021	16.5	2018	16.4	2020	16.2
263	의령군	2010.06.21.	2019	17.4	2021	17.0	2011	17.0	2020	16.8	2017	16.1
264	함양군	2010.06.21.	2019	16.4	2011	16.3	2020	15.6	2021	15.5	2018	15.4
266	광양시	2011.01.01.	2011	17.9	2019	17.4	2015	17.0	2021	16.9	2020	16.5
276	청송군	2010.09.01.	2019	14.4	2011	14.4	2021	14.1	2020	14.0	2018	13.4
283	경주시	2010.08.06.	2019	16.6	2021	16.4	2018	16.2	2011	16.2	2020	15.6

### □ 11월 최저기온 최고 순위

(단위: °C)

지점			1위		2위		3위		4위		5위	
번호	명	관측개시	연도	값	연도	값	연도	값	연도	값	연도	값
102	백령도	2000.11.01.	2014	7.4	2021	7.3	2011	7.3	2020	7.0	2018	6.9
104	북강릉	2008.07.28.	2011	6.7	2015	6.5	2018	5.4	2014	5.3	2021	5.2
106	동해	1992.05.01.	2015	8.2	2011	7.8	2021	6.6	1993	6.4	2018	6.1
114	원주	1971.09.06.	2015	6.0	2011	4.9	2003	3.1	2021	2.7	2014	2.7
121	영월	1994.12.01.	2015	5.2	2011	3.5	2003	1.8	2021	1.4	2020	1.3
131	청주	1967.01.01.	2011	7.0	2015	6.5	2021	4.6	2014	4.6	1993	4.4
202	양평	1972.01.11.	2011	5.2	2015	5.0	2003	3.6	2021	2.4	1993	2.2
243	부안	1972.03.01.	2015	7.5	2011	7.3	1990	5.6	2003	5.4	2021	4.9
252	영광군	2007.11.26.	2015	7.2	2011	7.2	2021	4.6	2020	4.5	2009	4.5
255	북창원	2008.12.26.	2015	8.4	2011	8.4	2020	6.6	2021	5.9	2014	5.9

□ 11월 최저기온 최저 순위

(단위: °C)

지점			1위		2위		3위		4위		5위	
번호	명	관측개시	연도	값	연도	값	연도	값	연도	값	연도	값
263	의령군	2010.06.21.	2010	-0.8	2013	-0.4	2017	-0.1	2012	0.3	2021	1.5
266	광양시	2011.01.01.	2017	4.6	2013	5.3	2012	6.3	2016	6.5	2021	6.7
276	청송군	2010.09.01.	2010	-3.3	2017	-2.3	2012	-1.9	2013	-1.2	2021	-0.4

□ 11월 강수량 최다 순위

(단위: mm)

지점			1위		2위		3위		4위		5위	
번호	명	관측개시	연도	값	연도	값	연도	값	연도	값	연도	값
119	수원	1964.01.01.	1982	150.6	1972	122.8	1989	116.5	2015	116.0	2021	104.2
129	서산	1968.01.01.	1982	164.4	2015	156.6	2021	126.2	2019	124.6	1985	122.7
172	고창	2010.12.01.	2011	111.8	2015	97.6	2021	86.4	2014	82.0	2013	73.1
243	부안	1972.03.01.	1997	174.5	1982	149.2	1985	147.9	2015	125.2	2021	100.3
251	고창군	2007.11.01.	2011	109.7	2015	103.6	2013	78.3	2014	76.3	2021	63.5
252	영광군	2007.11.26.	2015	120.8	2011	110.2	2021	108.6	2014	88.4	2013	78.7
253	김해시	2008.02.13.	2011	135.9	2015	75.8	2021	66.1	2012	65.5	2020	61.3
254	순창군	2008.07.16.	2011	154.3	2015	126.6	2014	98.6	2013	79.9	2021	69.6
255	북창원	2008.12.26.	2011	135.5	2015	101.1	2013	73.5	2020	71.2	2021	68.2
257	양산시	2008.12.26.	2011	118.8	2015	89.4	2020	74.8	2021	65.3	2012	64.0
263	의령군	2010.06.21.	2011	130.9	2015	100.7	2014	60.8	2012	55.0	2021	43.2
276	청송군	2010.09.01.	2015	95.5	2014	55.4	2011	48.3	2020	48.1	2021	39.0
283	경주시	2010.08.06.	2011	94.6	2015	79.3	2012	56.0	2021	40.4	2014	38.6

□ 11월 평균풍속 최대 순위

(단위: m/s)

지점			1위		2위		3위		4위		5위	
번호	명	관측개시	연도	값	연도	값	연도	값	연도	값	연도	값
174	순천	2011.04.01.	2020	2.2	2012	2.2	2013	2.0	2021	1.8	2019	1.8
217	정선군	2010.08.06.	2013	2.4	2012	2.1	2021	2.0	2017	2.0	2020	1.9
258	보성군	2010.02.08.	2020	3.4	2012	3.3	2010	3.3	2021	3.1	2019	3.1
263	의령군	2010.06.21.	2021	1.6	2013	1.6	2012	1.5	2020	1.2	2017	1.2
264	함양군	2010.06.21.	2013	1.9	2012	1.9	2021	1.8	2010	1.6	2017	1.5
276	청송군	2010.09.01.	2021	1.9	2013	1.8	2012	1.7	2017	1.6	2020	1.5
283	경주시	2010.08.06.	2020	2.9	2012	2.8	2010	2.6	2013	2.5	2021	2.4

□ 11월 평균풍속 최저 순위

(단위: m/s)

지점			1위		2위		3위		4위		5위	
번호	명	관측개시	연도	값	연도	값	연도	값	연도	값	연도	값
95	철원	1988.01.01.	2001	0.7	2019	0.9	2018	1.0	2021	1.1	2020	1.1
98	동두천	1998.02.01.	2002	0.9	2019	1.2	2018	1.2	1999	1.2	2021	1.3
99	파주	2001.12.07.	2018	1.0	2021	1.1	2019	1.1	2020	1.2	2016	1.4
104	북강릉	2008.07.28.	2020	1.5	2018	1.5	2021	1.6	2019	1.6	2016	1.7
106	동해	1992.05.01.	2018	1.8	2020	2.0	2021	2.1	2019	2.1	2017	2.2
129	서산	1968.01.01.	2018	1.2	1968	1.5	1997	1.6	1991	1.6	2021	1.7
131	청주	1967.01.01.	2019	0.9	1999	0.9	2021	1.1	2018	1.1	2014	1.1

지점			1위		2위		3위		4위		5위	
번호	명	관측개시	연도	값	연도	값	연도	값	연도	값	연도	값
155	창원	1985.07.01.	2021	1.2	2018	1.2	2015	1.3	2019	1.4	2017	1.4
156	광주	1939.05.01.	2021	1.0	2018	1.0	1958	1.0	2015	1.1	1945	1.1
168	여수	1942.03.01.	2018	2.8	1945	3.1	1991	3.5	2021	3.6	2010	3.6
169	흑산도	1997.01.01.	2021	4.5	2018	4.6	2008	5.1	2004	5.1	2015	5.2
174	순천	2011.04.01.	2018	1.2	2015	1.4	2014	1.6	2011	1.6	2021	1.8
189	서귀포	1961.01.01.	2017	1.4	2020	1.5	2018	1.6	2016	1.6	2021	1.8
192	진주	1969.03.01.	2018	0.6	2021	0.8	2020	0.8	2019	0.8	2015	0.8
226	보은	1972.01.09.	2018	0.7	1997	0.8	2021	1.0	2007	1.0	2005	1.0
232	천안	1972.01.08.	2021	0.9	2018	0.9	1978	0.9	1991	1.0	1990	1.0
235	보령	1972.01.24.	2018	1.2	2021	1.3	2004	1.3	2020	1.4	2015	1.4
244	임실	1970.06.02.	2004	0.7	1995	0.7	1984	0.8	1978	0.8	2021	0.9
251	고창군	2007.11.01.	2008	1.0	2021	1.2	2018	1.3	2015	1.3	2020	1.6
252	영광군	2007.11.26.	2018	1.5	2021	1.6	2020	1.7	2019	1.7	2008	1.9
253	김해시	2008.02.13.	2015	1.7	2021	1.8	2018	1.8	2014	1.8	2011	1.8
254	순창군	2008.07.16.	2018	0.9	2021	1.2	2015	1.2	2019	1.3	2014	1.4
255	북창원	2008.12.26.	2021	1.0	2018	1.0	2014	1.1	2019	1.2	2017	1.3
257	양산시	2008.12.26.	2018	1.4	2021	1.6	2019	1.7	2020	1.8	2016	1.8
259	강진군	2009.11.10.	2018	1.5	2021	1.6	2019	2.1	2015	2.1	2014	2.1
266	광양시	2011.01.01.	2018	1.0	2021	1.3	2019	1.6	2017	1.6	2020	1.8
279	구미	1973.01.01.	2018	0.6	2021	0.7	2019	0.8	2020	0.9	2016	1.0
285	합천	1973.01.01.	1986	0.6	1984	0.6	2021	0.7	2003	0.7	1987	0.7
288	밀양	1973.01.01.	2005	0.5	2018	0.7	2019	0.8	2016	0.8	2021	0.9
294	거제	1972.01.24.	1984	0.9	2018	1.0	2003	1.0	2021	1.1	1996	1.1

### □ 11월 최대풍속 최대 순위

(단위: m/s)

지점			1위		2위		3위		4위		5위	
번호	명	관측개시	연도	값	연도	값	연도	값	연도	값	연도	값
172	고창	2010.12.01.	2012	7.9	2013	7.7	2017	7.1	2020	6.6	2021	6.5
174	순천	2011.04.01.	2021	5.7	2012	5.5	2020	5.4	2013	5.1	2019	5.0
253	김해시	2008.02.13.	2013	6.2	2012	5.9	2010	5.3	2017	5.1	2021	4.8
258	보성군	2010.02.08.	2021	7.3	2012	7.2	2010	7.0	2020	6.9	2013	6.9
263	의령군	2010.06.21.	2013	5.1	2012	5.0	2021	4.7	2010	4.5	2020	4.1
264	함양군	2010.06.21.	2012	5.1	2013	5.0	2010	5.0	2021	4.8	2017	4.7
276	청송군	2010.09.01.	2013	5.3	2021	5.2	2012	5.2	2017	5.0	2010	4.9
283	경주시	2010.08.06.	2020	6.4	2012	6.4	2013	6.1	2021	5.9	2010	5.8

### □ 11월 최대풍속 최저 순위

(단위: m/s)

지점			1위		2위		3위		4위		5위	
번호	명	관측개시	연도	값	연도	값	연도	값	연도	값	연도	값
95	철원	1988.01.01.	2019	2.8	1988	3.0	2020	3.2	2021	3.4	2018	3.4
99	파주	2001.12.07.	2018	2.8	2019	3.5	2016	3.5	2015	3.5	2021	3.6
104	북강릉	2008.07.28.	2018	3.9	2015	3.9	2020	4.0	2021	4.2	2014	4.2
106	동해	1992.05.01.	2018	4.3	2004	4.7	2020	4.9	2021	5.0	2017	5.0
130	울진	1971.01.12.	2018	4.3	2014	5.0	2020	5.1	2021	5.2	2019	5.2
133	대전	1969.01.01.	2018	2.6	2019	3.1	2021	3.3	2016	3.3	2015	3.3
152	울산	1932.01.06.	2018	3.9	2000	3.9	2021	4.1	2019	4.1	2001	4.1
155	창원	1985.07.01.	2002	3.5	2021	3.6	2015	3.6	2014	3.7	2018	3.8

지점			1위		2위		3위		4위		5위	
번호	명	관측개시	연도	값	연도	값	연도	값	연도	값	연도	값
156	광주	1939.05.01.	2021	2.9	2015	3.1	2018	3.2	2020	3.6	2007	3.7
168	여수	1942.03.01.	2018	6.5	1945	6.7	2015	7.5	2021	7.7	1971	7.7
169	흑산도	1997.01.01.	2018	8.3	2021	8.4	2004	8.6	2011	8.7	2010	8.7
189	서귀포	1961.01.01.	2018	3.2	2020	3.3	2017	3.4	2021	3.6	2019	3.6
226	보은	1972.01.09.	1997	2.5	2018	3.2	1986	3.2	2021	3.4	2015	3.5
232	천안	1972.01.08.	1978	3.4	2021	3.5	2018	3.5	1990	3.5	2020	3.6
251	고창군	2007.11.01.	2008	3.3	2015	3.9	2018	4.0	2021	4.1	2019	4.1
252	영광군	2007.11.26.	2021	4.1	2020	4.6	2019	4.7	2018	4.7	2015	5.0
254	순창군	2008.07.16.	2018	3.7	2015	3.9	2011	4.3	2021	4.7	2014	4.7
255	북창원	2008.12.26.	2018	2.8	2021	3.1	2019	3.1	2015	3.1	2014	3.1
257	양산시	2008.12.26.	2018	3.8	2021	4.1	2019	4.2	2020	4.4	2016	4.4
259	강진군	2009.11.10.	2018	4.4	2021	4.8	2014	5.1	2016	5.2	2015	5.3
266	광양시	2011.01.01.	2018	3.3	2021	3.6	2020	4.3	2019	4.3	2017	4.4
279	구미	1973.01.01.	2018	2.0	2021	2.5	2020	2.5	2019	2.5	2016	2.6
285	합천	1973.01.01.	2018	2.4	2021	2.6	2001	2.7	1984	2.7	2020	2.9
294	거제	1972.01.24.	1996	2.5	2021	3.2	2018	3.2	2003	3.3	2001	3.3

□ 11월 최대순간풍속 최대 순위

(단위: m/s)

지점			1위		2위		3위		4위		5위	
번호	명	관측개시	연도	값	연도	값	연도	값	연도	값	연도	값
172	고창	2010.12.01.	2012	11.2	2013	11.1	2020	10.3	2021	9.8	2017	9.8
174	순천	2011.04.01.	2021	11.0	2020	10.2	2012	9.4	2017	9.0	2013	8.8
217	정선군	2010.08.06.	2017	11.5	2013	11.2	2021	11.1	2010	11.0	2012	10.7
253	김해시	2008.02.13.	2013	10.2	2012	9.6	2009	8.8	2010	8.7	2021	8.4
258	보성군	2010.02.08.	2012	10.6	2020	10.5	2010	10.5	2021	10.4	2013	10.3
263	의령군	2010.06.21.	2021	7.8	2012	7.2	2010	7.2	2013	6.3	2011	5.6
264	함양군	2010.06.21.	2012	9.1	2013	8.8	2017	8.5	2021	8.4	2010	8.3
271	봉화	1988.01.01.	2013	9.0	2021	8.6	2017	8.3	2002	8.1	1988	8.1
276	청송군	2010.09.01.	2021	9.8	2010	8.8	2013	7.1	2020	6.7	2012	6.7
283	경주시	2010.08.06.	2013	10.5	2020	10.4	2012	10.4	2010	10.1	2021	9.9
295	남해	1972.01.24.	1995	9.0	2002	8.7	1996	7.8	1992	7.5	2021	7.3

□ 11월 최대순간풍속 최저 순위

(단위: m/s)

지점			1위		2위		3위		4위		5위	
번호	명	관측개시	연도	값	연도	값	연도	값	연도	값	연도	값
140	군산	1968.01.01.	2018	6.2	2015	6.7	2020	7.1	2021	7.5	2011	7.5
152	울산	1932.01.06.	2021	5.9	2020	6.0	2019	6.0	2018	6.4	2014	7.1
155	창원	1985.07.01.	2002	6.4	2015	6.5	2018	6.6	2021	6.9	2014	7.0
156	광주	1939.05.01.	2015	5.8	2021	5.9	2018	6.0	2020	6.6	1994	6.8
165	목포	1904.03.25.	2018	8.4	2021	9.0	1994	9.3	2015	9.4	2011	9.4
169	흑산도	1997.01.01.	2018	10.9	2021	12.1	2015	12.4	2011	12.7	2008	12.7
170	완도	1971.01.31.	2018	6.0	2011	8.2	2020	8.5	2017	8.5	2021	8.6
188	성산	1971.07.15.	2003	6.7	2011	8.1	2020	8.2	1993	8.4	2021	8.5
252	영광군	2007.11.26.	2018	7.4	2021	7.9	2015	8.0	2020	8.4	2008	8.5
257	양산시	2008.12.26.	2018	6.5	2021	7.5	2019	7.6	2016	7.8	2014	7.8
266	광양시	2011.01.01.	2018	4.4	2021	4.9	2020	5.5	2019	5.7	2017	6.0

□ 11월 일 최고기온 최고 순위

(단위: °C)

지점			1위		2위		3위		4위		5위	
번호	명	관측개시	날짜	값	날짜	값	날짜	값	날짜	값	날짜	값
102	백령도	2000.11.01.	2005.11.05.	20.3	2021.11.14.	19.5	2009.11.08.	19.5	2006.11.03.	19.4	2006.11.04.	19.1
121	영월	1994.12.01.	2011.11.04.	25.1	2011.11.03.	23.8	2011.11.05.	23.4	2021.11.07.	22.7	2011.11.02.	22.5

□ 11월 일 최고기온 최저 순위

(단위: °C)

지점			1위		2위		3위		4위		5위	
번호	명	관측개시	날짜	값	날짜	값	날짜	값	날짜	값	날짜	값
174	순천	2011.04.01.	2013.11.28.	1.5	2015.11.26.	3.4	2015.11.27.	4.2	2016.11.26.	4.4	2021.11.23.	4.6

□ 11월 일 최저기온 최고 순위

(단위: °C)

지점			1위		2위		3위		4위		5위	
번호	명	관측개시	날짜	값	날짜	값	날짜	값	날짜	값	날짜	값
138	포항	1943.01.01.	2011.11.05.	18.1	2009.11.08.	18.1	2009.11.09.	16.3	2020.11.18.	15.9	2021.11.07.	15.8

□ 11월 일 최저기온 최저 순위

(단위: °C)

지점			1위		2위		3위		4위		5위	
번호	명	관측개시	날짜	값	날짜	값	날짜	값	날짜	값	날짜	값
172	고창	2010.12.01.	2019.11.30.	-3.6	2017.11.25.	-3.3	2021.11.28.	-2.8	2011.11.25.	-2.5	2017.11.27.	-2.4
264	함양군	2010.06.21.	2010.11.27.	-6.5	2019.11.30.	-6.2	2010.11.16.	-5.9	2019.11.21.	-5.7	2021.11.28.	-5.6

□ 11월 일 강수량 최다 순위

(단위: mm)

지점			1위		2위		3위		4위		5위	
번호	명	관측개시	날짜	값	날짜	값	날짜	값	날짜	값	날짜	값
172	고창	2010.12.01.	2014.11.24.	51.5	2020.11.19.	43.6	2011.11.05.	38.0	2021.11.08.	31.8	2018.11.08.	28.1
252	영광군	2007.11.26.	2020.11.19.	55.7	2014.11.24.	54.5	2018.11.08.	31.5	2021.11.08.	31.4	2011.11.05.	29.5
253	김해시	2008.02.13.	2020.11.19.	55.5	2011.11.18.	47.5	2021.11.30.	41.4	2011.11.05.	39.0	2014.11.24.	38.5
255	북창원	2008.12.26.	2020.11.19.	64.7	2015.11.07.	49.0	2014.11.24.	46.0	2021.11.30.	43.2	2011.11.18.	41.0
257	양산시	2008.12.26.	2020.11.19.	69.4	2018.11.08.	54.5	2011.11.05.	43.0	2011.11.18.	37.5	2021.11.30.	35.2
263	의령군	2010.06.21.	2014.11.24.	49.5	2011.11.05.	47.0	2011.11.18.	35.0	2015.11.07.	34.5	2021.11.08.	28.2
276	청송군	2010.09.01.	2020.11.19.	44.5	2014.11.24.	38.0	2018.11.08.	28.0	2015.11.08.	21.5	2021.11.08.	19.9
279	구미	1973.01.01.	2014.11.24.	45.5	2021.11.08.	37.6	1997.11.12.	37.5	1984.11.10.	36.3	1977.11.08.	35.9
294	거제	1972.01.24.	1997.11.25.	152.0	1982.11.29.	81.4	2021.11.30.	80.6	2015.11.07.	76.0	1978.11.12.	66.9

□ 11월 일 평균풍속 최고 순위

(단위: m/s)

지점			1위		2위		3위		4위		5위	
번호	명	관측개시	날짜	값	날짜	값	날짜	값	날짜	값	날짜	값
172	고창	2010.12.01.	2012.11.11.	7.7	2013.11.25.	7.4	2021.11.30.	7.2	2015.11.26.	7.1	2017.11.18.	6.9
174	순천	2011.04.01.	2013.11.25.	4.6	2012.11.10.	4.6	2021.11.22.	4.5	2020.11.20.	4.4	2011.11.20.	4.4
217	정선군	2010.08.06.	2013.11.18.	8.6	2013.11.25.	7.3	2010.11.09.	6.9	2014.11.12.	6.6	2021.11.23.	6.0
251	고창군	2007.11.01.	2020.11.18.	4.6	2013.11.25.	4.3	2021.11.30.	4.2	2012.11.11.	4.1	2013.11.10.	4.0

지점			1위		2위		3위		4위		5위	
번호	명	관측개시	날짜	값	날짜	값	날짜	값	날짜	값	날짜	값
258	보성군	2010.02.08.	2021.11.22.	7.3	2019.11.18.	6.9	2011.11.20.	6.5	2010.11.09.	6.4	2020.11.20.	6.3
263	의령군	2010.06.21.	2013.11.25.	4.8	2010.11.09.	4.3	2013.11.18.	4.2	2021.11.22.	4.1	2014.11.13.	4.0
271	봉화	1988.01.01.	2021.11.23.	3.4	2013.11.18.	3.3	1988.11.25.	3.3	2013.11.25.	3.2	2003.11.21.	3.1
276	청송군	2010.09.01.	2021.11.23.	5.1	2013.11.19.	5.0	2014.11.13.	4.9	2019.11.18.	4.7	2013.11.18.	4.7

□ 11월 일 평균풍속 최저 순위

(단위: m/s)

지점			1위		2위		3위		4위		5위	
번호	명	관측개시	날짜	값	날짜	값	날짜	값	날짜	값	날짜	값
90	속초	1968.01.01.	2011.11.18.	0.6	2015.11.13.	0.7	1996.11.04.	0.7	2021.11.21.	0.9	2018.11.14.	0.9
99	파주	2001.12.07.	2020.11.25.	0.4	2016.11.14.	0.4	2013.11.02.	0.4	2021.11.20.	0.5	2021.11.15.	0.5
104	북강릉	2008.07.28.	2021.11.03.	0.8	2020.11.24.	0.8	2015.11.12.	0.8	2021.11.27.	0.9	2021.11.21.	0.9
155	창원	1985.07.01.	2015.11.14.	0.2	2002.11.23.	0.4	2008.11.06.	0.5	1985.11.27.	0.5	2021.11.21.	0.6
192	진주	1969.03.01.	2001.11.23.	0.1	2021.11.21.	0.2	2019.11.17.	0.2	2018.11.06.	0.2	2018.11.04.	0.2
217	정선군	2010.08.06.	2018.11.07.	0.3	2016.11.13.	0.3	2016.11.10.	0.4	2015.11.09.	0.4	2021.11.27.	0.5
251	고창군	2007.11.01.	2020.11.06.	0.3	2019.11.06.	0.4	2021.11.29.	0.5	2021.11.20.	0.5	2021.11.15.	0.5
252	영광군	2007.11.26.	2020.11.06.	0.5	2009.11.29.	0.5	2021.11.28.	0.6	2021.11.15.	0.6	2020.11.12.	0.6
253	김해시	2008.02.13.	2010.11.21.	0.2	2010.11.30.	0.4	2010.11.22.	0.6	2010.11.13.	0.6	2021.11.28.	0.9
255	북창원	2008.12.26.	2021.11.05.	0.4	2015.11.14.	0.4	2021.11.17.	0.5	2019.11.24.	0.5	2015.11.08.	0.5
259	강진군	2009.11.10.	2021.11.21.	0.3	2021.11.20.	0.3	2021.11.18.	0.3	2018.11.07.	0.4	2021.11.17.	0.5
279	구미	1973.01.01.	2021.11.28.	0.1	2020.11.06.	0.1	2003.11.19.	0.1	2021.11.21.	0.2	2021.11.05.	0.2

□ 11월 일 최대풍속 최고 순위

(단위: m/s)

지점			1위		2위		3위		4위		5위	
번호	명	관측개시	날짜	값	날짜	값	날짜	값	날짜	값	날짜	값
172	고창	2010.12.01.	2013.11.24.	17.2	2012.11.10.	14.8	2014.11.28.	14.7	2021.11.30.	14.3	2017.11.23.	13.5
174	순천	2011.04.01.	2021.11.30.	9.4	2021.11.22.	8.9	2014.11.02.	8.4	2012.11.10.	8.4	2019.11.25.	8.2
185	고산	1988.01.01.	2002.11.03.	31.5	2001.11.05.	30.3	2001.11.06.	27.8	2002.11.09.	27.3	2021.11.30.	27.2
251	고창군	2007.11.01.	2013.11.24.	11.8	2018.11.21.	8.7	2012.11.10.	8.5	2012.11.04.	8.5	2021.11.30.	8.4
258	보성군	2010.02.08.	2021.11.22.	13.8	2021.11.08.	13.7	2010.11.09.	13.0	2020.11.03.	12.9	2021.11.30.	12.6
283	경주시	2010.08.06.	2020.11.09.	10.2	2021.11.22.	10.1	2017.11.18.	10.1	2012.11.12.	10.1	2021.11.08.	10.0

□ 11월 일 최대풍속 최저 순위

(단위: m/s)

지점			1위		2위		3위		4위		5위	
번호	명	관측개시	날짜	값	날짜	값	날짜	값	날짜	값	날짜	값
95	철원	1988.01.01.	2019.11.21.	1.1	2001.11.23.	1.2	1999.11.07.	1.2	2021.11.27.	1.3	2020.11.11.	1.3
98	동두천	1998.02.01.	2021.11.05.	1.2	2002.11.21.	1.2	2002.11.23.	1.3	2019.11.21.	1.5	2019.11.16.	1.5
99	파주	2001.12.07.	2020.11.25.	1.2	2016.11.14.	1.4	2013.11.02.	1.5	2021.11.06.	1.7	2019.11.12.	1.7
104	북강릉	2008.07.28.	2021.11.27.	1.9	2021.11.16.	2.1	2016.11.06.	2.2	2015.11.12.	2.2	2014.11.08.	2.2
121	영월	1994.12.01.	2018.11.07.	1.1	2021.11.05.	1.3	2015.11.09.	1.3	2011.11.22.	1.3	2001.11.19.	1.3
130	울진	1971.01.12.	2011.11.04.	2.6	2021.11.04.	2.7	2011.11.01.	2.7	2018.11.18.	2.8	2017.11.02.	2.8
137	상주	2002.01.01.	2019.11.17.	1.1	2018.11.07.	1.1	2013.11.06.	1.2	2013.11.05.	1.2	2021.11.28.	1.3
156	광주	1939.05.01.	2020.11.06.	1.2	1959.11.30.	1.3	1947.11.05.	1.3	2021.11.19.	1.4	1939.11.17.	1.4
217	정선군	2010.08.06.	2021.11.27.	1.4	2018.11.07.	1.4	2019.11.22.	1.6	2016.11.21.	1.7	2015.11.14.	1.7
236	부여	1972.01.09.	2021.11.02.	0.7	1995.11.05.	0.8	1992.11.28.	0.8	1992.11.29.	0.9	1992.11.14.	0.9

지점			1위		2위		3위		4위		5위	
번호	명	관측개시	날짜	값	날짜	값	날짜	값	날짜	값	날짜	값
252	영광군	2007.11.26.	2020.11.06.	1.8	2021.11.27.	2.2	2021.11.05.	2.2	2019.11.22.	2.2	2021.11.28.	2.3
253	김해시	2008.02.13.	2020.11.06.	2.1	2011.11.09.	2.1	2008.11.09.	2.2	2008.11.07.	2.2	2021.11.28.	2.3
254	순창군	2008.07.16.	2018.11.07.	1.3	2015.11.27.	1.3	2021.11.20.	1.9	2018.11.14.	1.9	2020.11.06.	2.0
257	양산시	2008.12.26.	2011.11.02.	1.9	2018.11.04.	2.3	2021.11.28.	2.5	2021.11.21.	2.5	2021.11.20.	2.5
259	강진군	2009.11.10.	2021.11.21.	1.6	2020.11.06.	1.9	2021.11.18.	2.0	2017.11.07.	2.4	2014.11.08.	2.5
266	광양시	2011.01.01.	2020.11.06.	1.2	2015.11.01.	1.6	2021.11.28.	1.7	2021.11.21.	1.7	2018.11.04.	1.7
279	구미	1973.01.01.	2016.11.19.	0.8	2021.11.28.	0.9	2018.11.29.	0.9	2021.11.29.	1.0	2020.11.06.	1.0

### □ 11월 일 최대순간풍속 최고 순위

(단위: m/s)

지점			1위		2위		3위		4위		5위	
번호	명	관측개시	날짜	값	날짜	값	날짜	값	날짜	값	날짜	값
99	파주	2001.12.07.	2005.11.07.	17.0	2013.11.25.	16.7	2021.11.30.	15.8	2012.11.12.	15.6	2004.11.26.	15.5
172	고창	2010.12.01.	2013.11.24.	25.3	2012.11.10.	21.6	2021.11.30.	20.8	2014.11.28.	20.5	2021.11.22.	20.2
174	순천	2011.04.01.	2021.11.22.	19.0	2021.11.30.	18.5	2021.11.25.	16.2	2020.11.08.	15.9	2017.11.24.	15.7
201	강화	1972.01.11.	2013.11.25.	21.1	2010.11.27.	19.2	2021.11.30.	18.7	2010.11.11.	18.6	2020.11.19.	18.5
245	정읍	1970.01.05.	2018.11.08.	16.7	1997.11.25.	16.1	2019.11.10.	14.9	2019.11.17.	14.8	2021.11.09.	14.4
258	보성군	2010.02.08.	2021.11.22.	19.6	2021.11.30.	19.4	2020.11.03.	19.4	2011.11.20.	19.2	2020.11.27.	18.8
276	청송군	2010.09.01.	2010.11.08.	17.2	2021.11.23.	16.8	2010.11.09.	16.5	2010.11.27.	16.0	2021.11.22.	15.9
283	경주시	2010.08.06.	2020.11.03.	19.3	2014.11.12.	18.6	2021.11.22.	18.4	2017.11.11.	18.1	2010.11.09.	17.6
284	거창	1972.01.24.	2012.11.01.	19.4	2021.11.30.	15.8	2013.11.25.	15.3	2004.11.26.	15.3	2002.11.01.	14.8

### □ 11월 일 최대순간풍속 최저 순위

(단위: m/s)

지점			1위		2위		3위		4위		5위	
번호	명	관측개시	날짜	값	날짜	값	날짜	값	날짜	값	날짜	값
95	철원	1988.01.01.	1999.11.07.	1.6	2019.11.21.	1.9	2000.11.22.	2.0	2021.11.27.	2.2	2016.11.18.	2.2
102	백령도	2000.11.01.	2008.11.14.	4.5	2020.11.14.	4.6	2018.11.03.	4.6	2021.11.06.	4.9	2020.11.10.	4.9
130	울진	1971.01.12.	1993.11.17.	3.7	2017.11.02.	3.8	2018.11.16.	4.0	2000.11.03.	4.0	2021.11.04.	4.1
140	군산	1968.01.01.	2018.11.18.	2.8	2019.11.30.	3.2	2020.11.14.	3.3	2019.11.02.	3.3	2021.11.28.	3.5
156	광주	1939.05.01.	2020.11.06.	1.8	1982.11.06.	2.2	2021.11.21.	2.3	2010.11.13.	2.3	1982.11.19.	2.3
217	정선군	2010.08.06.	2018.11.07.	2.1	2021.11.27.	2.2	2019.11.22.	2.5	2020.11.26.	2.7	2019.11.23.	2.7
236	부여	1972.01.09.	1992.11.29.	1.5	2021.11.02.	1.7	1995.11.05.	1.7	1997.11.23.	1.8	1994.11.09.	1.9
243	부안	1972.03.01.	2004.11.09.	2.2	1993.11.05.	2.6	2018.11.07.	2.9	2008.11.26.	2.9	2021.11.20.	3.0
252	영광군	2007.11.26.	2020.11.06.	3.3	2015.11.01.	3.5	2018.11.07.	3.6	2021.11.28.	3.7	2008.11.26.	3.8
253	김해시	2008.02.13.	2020.11.06.	3.0	2021.11.05.	3.7	2008.11.07.	3.8	2017.11.17.	3.9	2014.11.27.	4.0
257	양산시	2008.12.26.	2011.11.02.	3.1	2021.11.28.	3.3	2021.11.27.	3.4	2020.11.06.	3.5	2011.11.28.	3.5
259	강진군	2009.11.10.	2021.11.21.	2.3	2020.11.05.	3.5	2014.11.08.	3.5	2017.11.17.	3.9	2011.11.28.	4.0
279	구미	1973.01.01.	2001.11.20.	1.6	2021.11.28.	1.8	2001.11.19.	1.8	1996.11.07.	1.8	2020.11.06.	1.9
294	거제	1972.01.24.	1992.11.05.	1.8	1996.11.08.	2.1	1996.11.02.	2.1	2021.11.19.	2.2	2003.11.14.	2.2