

보도 일시	2022. 5. 26.(목) 10:00	배포 일시	2022. 5. 26.(목) 10:00
담당 부서	기후과학국 해양기상과	책임자	과 장 김종광 (042-481-7406)
		담당자	사무관 이소영 (042-481-7409)

바다 위의 주차장 날씨는 ‘해양기상정보포털’ 에서 - 주요 15개 항만의 정박지 대상 해양기상서비스 실시 -

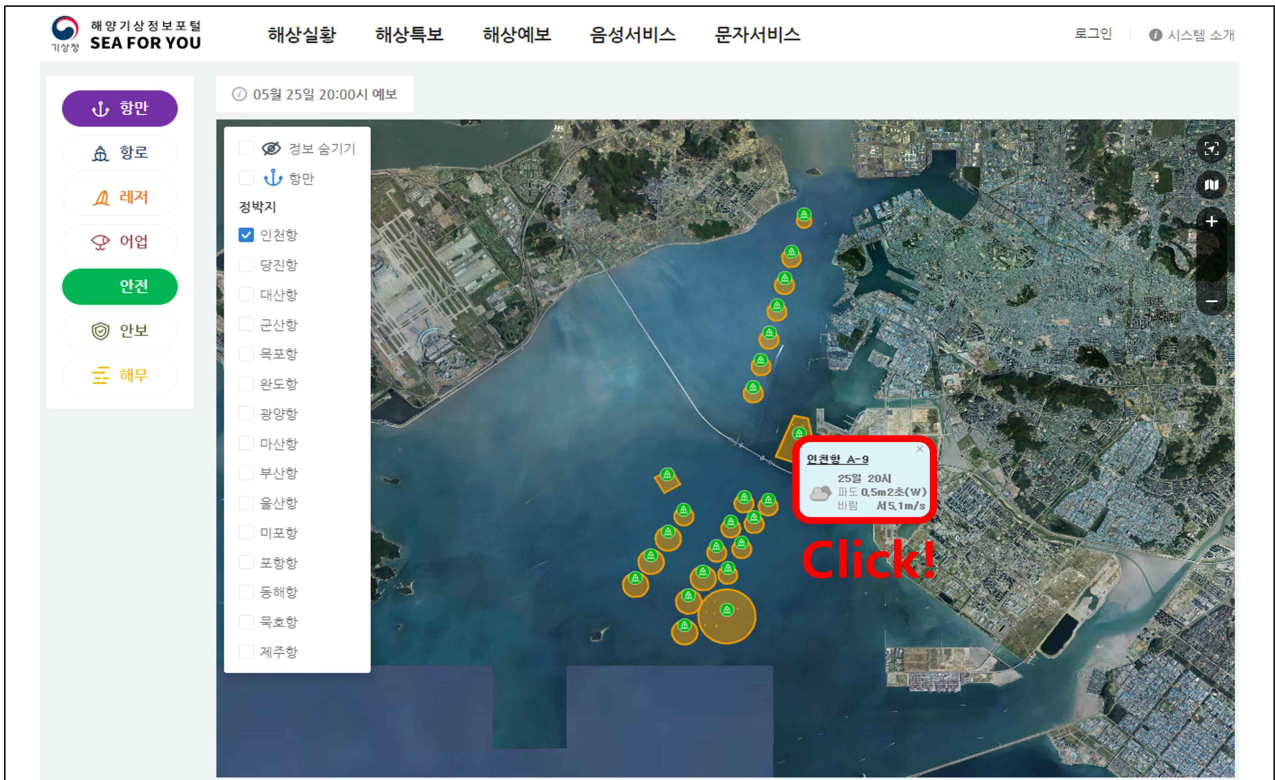
- 기상청(청장 박광석)은 전국 주요 항만 정박지*에서 해양위험기상으로 인한 해상사고를 예방하기 위해 5월 26일(목)부터 해양기상정보포털 (marine.kma.go.kr)을 통해 ‘정박지 맞춤형 해양기상정보’를 제공한다.
 - *정박지: 선박의 대기, 항내작업, 위험물 운반 등을 위해 닻을 내리고 운항을 멈추는 장소
- 최근 주요 무역항 입출항 선박 규모의 대형화로 입출항 대기 등 정박지 이용이 증가하면서 해상교통 환경이 복잡해져 해상사고의 위험이 커지고 있다.
 - ※ 무역항 입출항 선박척당 톤수:('01) 5,274톤 → ('21) 11,562톤(해양수산부 해운항만통계)
- 태풍, 풍랑 등으로 정박지에 대기 중인 선박의 닻이 끌려 배가 이동하거나, 바다안개로 인해 운항 중인 선박이 정박 중인 선박을 발견하지 못하여 충돌하는 등의 해상사고가 발생한다.
 - ※ 울산항 정박지에서 풍랑으로 선박의 닻이 끌려 선박 간 충돌('17년, 중앙해양안전심판원)
평택당진항 정박지에서 안개로 운항 선박과 정박 선박 충돌('18년, 중앙해양안전심판원)
- 이에 기상청은 해양기상정보포털에서 주요 정박지의 파고, 바람, 바다안개 등의 관측 및 예측 정보를 한번에 확인할 수 있는 정박지 맞춤형 해양기상서비스를 새롭게 실시한다.

- 정박지 맞춤형 해양기상서비스는 국내 주요 15개 항만의 정박지 중 120곳의 △관측 정보(파고, 해상풍, 시정, 기온, 수온 등) △예측 정보(정박지별 예보, 파향·파주기 예측정보)를 최대 36시간까지 제공한다.
- 특히 바다안개로 인해 시정이 제한될 경우 정박지에서 선박 충돌 등 안전사고가 발생할 수 있어, 인근에 시정계가 설치되지 않은 정박지(부산, 울산, 동해, 묵호)를 대상으로 인공지능을 적용한 폐쇄 회로 텔레비전(CCTV) 영상 분석 기법으로 시정 자료를 산출하여 제공한다.
- 박광석 기상청장은 “정박지에 대한 상세한 해양기상정보 제공으로 선박 종사자뿐만 아니라 해양수산청, 해양경찰청, 항만공사 등 해양 관련기관의 해상사고 예방과 해상교통 안전관리에 도움이 될 것으로 기대합니다.”라고 밝혔다.
- 붙임 해양기상정보포털 맞춤형 서비스 현황 및 정박지 기상정보 예시

□ 해양기상정보포털 맞춤형 서비스 현황

구분	내용
항만	- 전국 54개 항 관측, 육상·해상예보 - 전국 120개 정박지 관측, 해상예보
항로	- 출발항~도착항까지 해양기상정보(국내항로 36개, 국제항로 47개)
여가활동	- 낚시: 115개 지점 해양기상정보(방파제 73, 배낚시 출조항 42개) - 파도타기: 24개 지점 해양기상정보 - 잠수체험(스킨스쿠버): 34개 지점 해양기상정보
어업	- 수온 실황 및 예측정보(기상부이 26소, 파고부이 75소)
안전	- 이안류(8소), 너울(19소) 위험도 등급
안보	- 해구별 해황(Sea state) 정보(세계기상기구(WMO) 10단계, 해경 8단계 기준)
바다안개	- 관측: 시정계 86소, 폐쇄 회로 텔레비전(CCTV) 99소, 위성영상 - 예측: 해구별 바다안개 예측정보

□ 정박지 맞춤형 해양기상정보 예시



<해양기상정보포털 항만 페이지>

인천항 A-9 정박지 기상정보

기상 실황

기상부이 (2022-05-25 20:00 현재)

지점	풍향	풍속 (m/s)	순간최대풍속 (m/s)	기압 (hPa)	습도 (%)	기온 (°C)	수온 (°C)	최대파고 (m)	유의파고 (m)	평균파고 (m)	파주기 (sec)	파향
덕적도	서남서	7.5	9.7	1006.7	91.0	16.1	13.2	0.5	0.4	0.3	4.3	북북서

파고부이 (2022-05-25 20:00 현재)

지점	유의파고 (m)	최대파고 (m)	평균파고 (m)	파주기 (sec)	수온 (°C)
자월도	0.6	0.9	0.3	5.7	14.2

등표 (2022-05-25 20:19 현재)

지점	풍향	풍속 (m/s)	순간최대풍속 (m/s)	기온 (°C)	기압 (hPa)
서수도	남서	6.3	6.9	15.9	1007.5

육상 AWS (2022-05-25 20:18 현재)

지점	강수 여부	강수 15분 (mm)	강수 60분 (mm)	일강수 (mm)	기온 (°C)	풍향 1	풍속 1 (m/s)	습도 (%)	해면기압 (hPa)
송도	1	0	0	0	17.2	서남서	5.5	94.9	1006.7
무의도	0	0.5	0.5	0.5	16.1	남서	3.8	94.3	1006.6

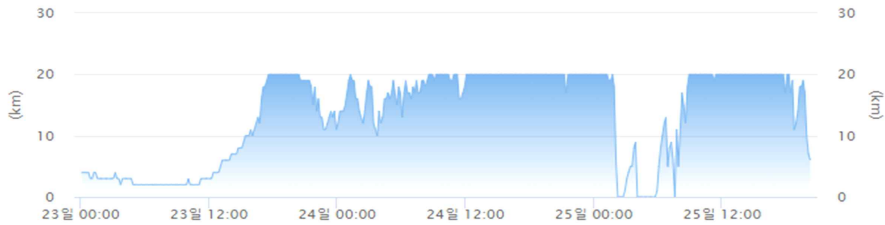
단기정박지예보

2022년 05월 25일 14:00 발표

날짜	25일										26일									
	20	21	22	23	00	01	02	03	04	05	06	07	08	09	10	11	12	13		
날씨	☁	☁	☁	☁	☁	☁	☁	☁	☁	☁	☁	☁	☁	☁	☁	☁	☁	☁		
풍향 / 풍속 (m/s)	5	6	7	6	5	5	5	5	3	1	1	0	1	3	4	4	5	5		
파고 (m)	0	0	0	0	0	0	0	0	0	0	0	0	0	0	0	0	0	0		

시정

시정



해구해상예보 (해구번호: 5154)

해구별 예측 정보 2022.05.25.09:00 발표

날짜	05월 25일					05월 26일					05월 27일					05월 28일									
	09	12	15	18	21	03	06	09	12	15	18	21	24	03	06	09	12	15	18	21	24	03	06	09	
풍향 (deg)	☁	☁	☁	☁	☁	☁	☁	☁	☁	☁	☁	☁	☁	☁	☁	☁	☁	☁	☁	☁	☁	☁	☁	☁	
풍속 (m/s)	2.7	3.5	4.3	6.3	6.1	6.7	5.7	4.6	5.0	7.0	8.3	9.1	9.5	8.7	4.2	4.7	5.6	5.9	6.4	6.2	4.9	5.7	5.2	5.5	7.7
풍속 (m/s) 그래프	[풍속 추이 그래프: 2.7에서 7.7까지의 값들이 표시된 선 그래프]																								
유의파고 (m)	0.3	0.3	0.3	0.3	0.5	0.6	0.5	0.5	0.5	0.6	0.9	1.2	1.4	1.5	1.3	1.1	1	1	1.1	1	0.8	0.7	0.6	0.6	0.7
유의파고 (m) 그래프	[유의파고 추이 그래프: 0.3에서 1.5까지의 값들이 표시된 선 그래프]																								
유역파고 (m)	0.3	0.3	0.3	0.3	0.5	0.6	0.5	0.5	0.5	0.6	0.9	1.2	1.4	1.5	1.3	1.1	1.0	1.0	1.1	1.0	0.8	0.7	0.6	0.6	0.7
파향 (deg)	☁	☁	☁	☁	☁	☁	☁	☁	☁	☁	☁	☁	☁	☁	☁	☁	☁	☁	☁	☁	☁	☁	☁	☁	☁
파주기 (sec)	5.0	4.7	4.5	4.3	3.6	3.8	3.9	4.1	4.6	4.7	4.7	5.2	5.6	6.0	6.2	5.9	5.8	5.9	6.2	6.2	5.9	5.7	5.5	5.2	5.0