

보도 일시	2022. 12. 29.(목) 10:00	배포 일시	2022. 12. 29.(목) 10:00
담당 부서	기후과학국 해양기상과	책임자	과 장 박승균 (042-481-7410)
		담당자	사무관 이소영 (042-481-7409)

바다 날씨를 한눈에, 새로워진 ‘해양기상정보포털’ - 사용자가 원하는 다양한 해양기상정보를 맞춤형으로 제공 -

- 기상청(청장 유희동)은 어민 등 국민의 다양한 해상활동을 지원하는 ‘해양기상정보포털(marine.kma.go.kr)’을 지리정보체계(GIS) 기반으로 전면 개편하여, 12월 29일(목)부터 서비스를 새롭게 제공한다.
 - 2019년부터 운영된 (구)해양기상정보포털은 해양 여가생활, 해상교통, 어업 등 해상활동이 증가함에 따라 각종 정보를 제공해 왔으나, 사용자들이 다양한 해양기상정보를 한눈에 확인하기에는 한계가 있었다.
- 이러한 점을 해소하기 위해 기상청은 △지도 기반으로 관측 실황과 예보 동시 표출(중첩 기능), △사용자가 원하는 임의 지점의 해양기상정보, △관계기관(해양경찰청, 수협중앙회 등)의 해양위험기상 감시 기능 등이 제공되도록 해양기상정보포털을 전면적으로 개편하였다.
 - 해양기상정보를 지도 기반으로 한눈에 파악할 수 있도록 관측 실황, 예·특보, 동네예보와 수치모델 자료 등을 중첩해 제공하고, 사용자가 임의로 선택한 지점의 기상정보를 제공하도록 구성하였다. 그리고 이 정보들에 대한 편의성 강화를 위해, 즐겨찾기 서비스를 추가하고 접속 기기(개인용 컴퓨터, 휴대전화 등)와 관계없이 같은 화면이 표출되도록 하였다.
 - 특히 항로의 경우, 나만의 항로를 만들고 해당 항로에 대한 해양기상정보를 바로 확인할 수 있도록 하여 선박의 안전한 항해와 조업 지원을 강화하였다.

- 또한, 관계기관에서 해양 위험기상에 신속히 대응할 수 있도록 위험 기상 감시 기능과 맞춤형 정보 활용이 가능한 에이피아이(API)* 기능도 제공한다.

* 에이피아이(API): Application Programing Interface

- 개편된 해양기상정보포털은 해상 예특보와 함께 해상활동에 필요한 다양한 정보를 사용자의 목적에 따라 맞춤형*으로 제공해, 선박 안전사고 예방과 어민들의 어업활동 지원, 해양관광 및 휴양객의 편의를 지원한다.

* 맞춤형 해양기상정보: 항만, 항로, 여가생활(레저), 어업, 안전, 안보, 바다 안개, 해양기후 각각에 대한 상세한 정보

- (국민 편의) 해양 여가활동의 지속적인 증가에 따라 국민 편의를 위해 △납시(115개소), △파도타기(서핑 24개소), △잠수 체험(스킨스쿠버 34개소) 등의 정보를 제공한다.

- (해양 안전) 사고 예방과 안전한 선박 운항을 위해 △항만(174개소), △항로(83개소), △안보(해구별·단계별 바다 상태), △바다 안개(관측 및 예측 등), △너울(19개소), △이안류(8개소) 등의 정보를 제공한다.

- (어업 지원) 양식장 관리, 조업 등 어업활동 지원을 위해 △어업(수온 실황 및 예측 101개소), △기후(월별 수온, 수온 30일 전망) 등의 정보를 제공한다.

- 유희동 기상청장은 “새로워진 해양기상정보포털이 위험기상 대응, 조업, 여가활동 등 해상활동을 하는 국민의 생명을 지키는 든든한 안전망으로 자리매김하길 바랍니다. 앞으로도 사용자들의 다양한 의견에 귀 기울이는 기상청이 되도록 노력하겠습니다.” 라고 밝혔다.

- 붙임 해양기상정보포털 주요 기능 및 화면 구성

□ 해양기상정보포털이란?

- 최근 증가하는 국민들의 다양한 해상활동을 지원하기 위해 해양기상정보를 한눈에 볼 수 있도록 ‘해양안전에 꼭 필요한 분야’ 를 선정해 사용자 맞춤형 해양기상정보를 제공하는 기상청의 해양기상 전문 서비스 (누리집)를 말한다.
- 8개 분야별 맞춤형 해양기상정보: 항만, 항로, 여가생활(레저), 어업, 안전, 안보, 바다안개, 해양기후



□ 주요 기능

○ 주요 기능 및 설명

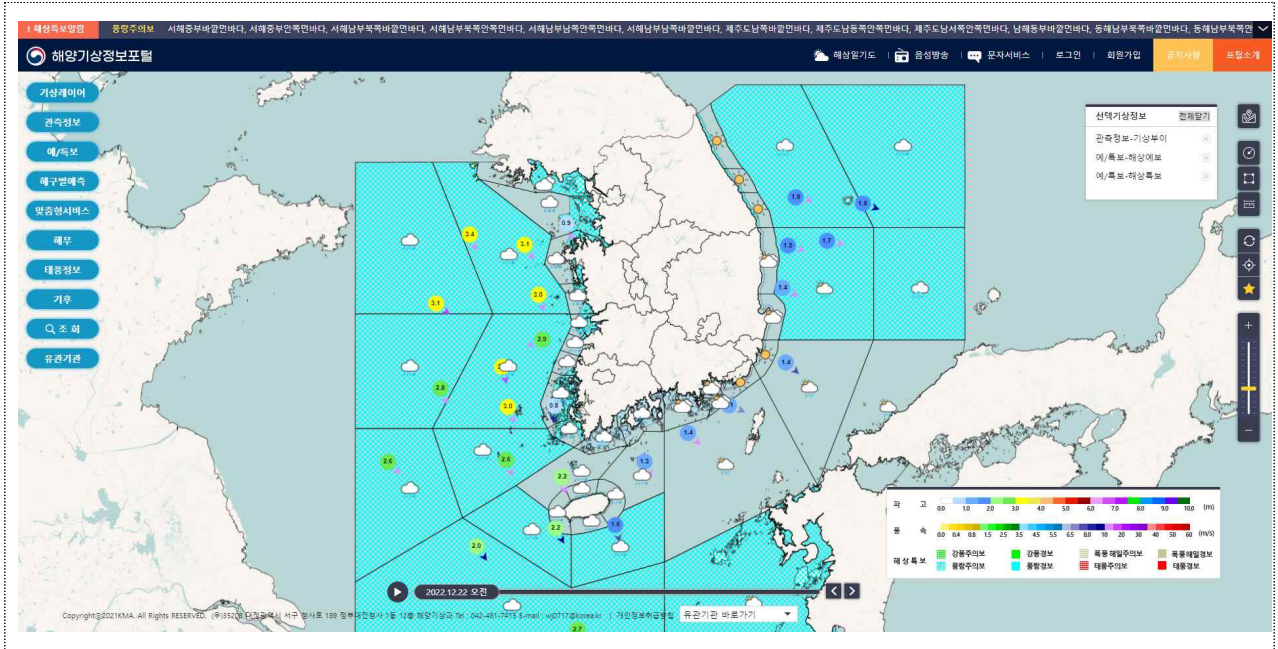
구분	내용
기상레이어	○ 해상구역도 및 해구(4종)·동네예보 기반 기상예보(10종) 표출
관측정보	○ 관측지점별 관측실황을 기본요소(파고, 풍향/풍속 등) 및 상세정보로 제공
예·특보	○ 해상예보구역별 단기 및 중기예보, 특보정보 제공
해구별예측	○ 유의파고, 풍향/풍속, 파향, 파주기에 대한 해구*별 예측정보 제공 * 연근해 해구도: 우리나라 인근 해면에 구획을 긋고 구획마다 간단히 번호를 부여한 지도로 조업 및 안전정보 등에 활용
맞춤형 서비스	○ 각 분야별 맞춤 정보를 활용 요소에 따라 상세정보로 제공 - 항만(주요항 54, 정박지 120), 항로(국내 36, 국제 47), 여가활동(낚시, 파도타기(서핑), 잠수체험(스킨스쿠버) 등 183), 어업(부이 26, 파고부이 75 등), 안전(너울 19, 이안류 8), 안보(단계별 바다 상태)
바다안개	○ 해무 관측 및 예측 정보를 통합 제공, 대교 맞춤형 정보 제공
태풍정보	○ 태풍 발생 시(최근) 태풍 정보를 GIS에 표출 제공 - 중심위치, 강풍·폭풍반경, 강도, 진행방향, 이동확률반경 등
해양기후	○ 월별해양기상도(유의파고 및 표층수온) 및 수온 30일전망 제공
조회	○ 선택된 기상정보 중 지점명/예보구역 등 검색
관계기관	○ 해양기상 통합모니터링(관측, CCTV, 예보, 너울, 이안류 등), 항로모니터링, 예·특보 조회

○ 기타 기능

구분	내용
해상일기도	○ 실황도(지상, 500hPa, 파랑실황도 등) 및 예상도(전구 및 동아시아 해상풍파고, 폭풍해일고 등)
음성방송	○ 해양기상정보를 음성으로 확인할 수 있도록 해양 실황 및 예보를 4개국어(한국어, 영어, 일본어, 중국어)의 음성방송으로 제공
문자서비스	○ 로그인 시 선택한 지점(구역)에 따라 관측실황 및 예보 문자 서비스 신청
지리정보 기능	○ 지역/해역선택, 지도 확대·축소, 반경·면적·거리계산 등

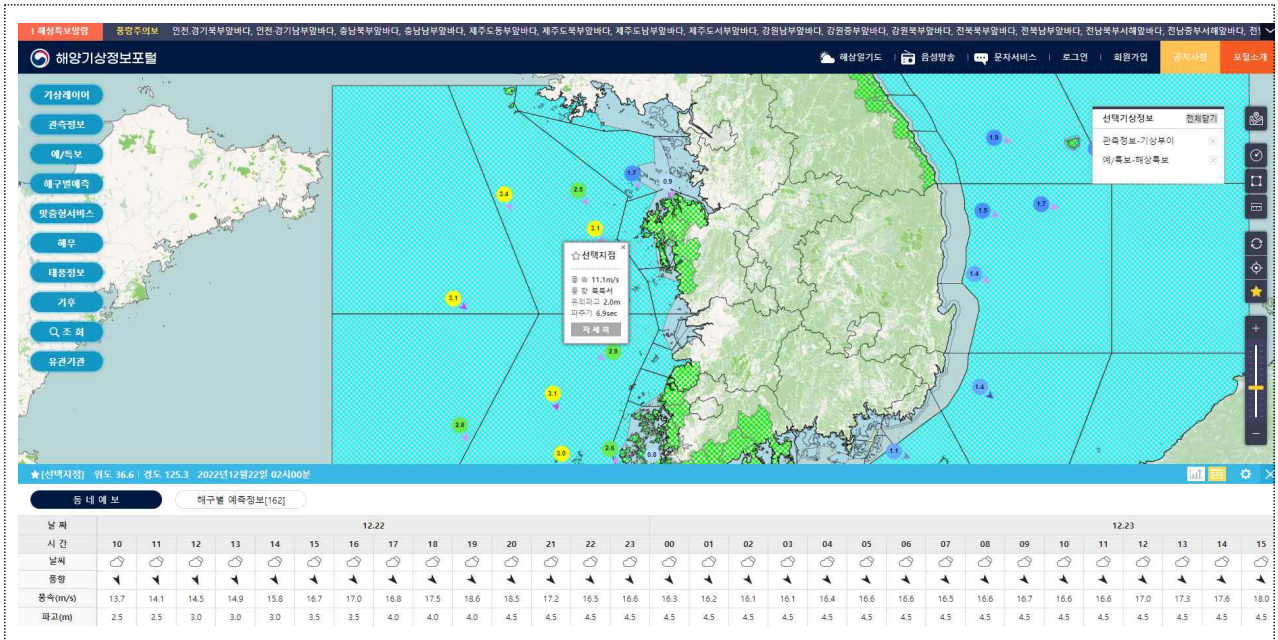
□ 화면 구성

○ 메인 화면



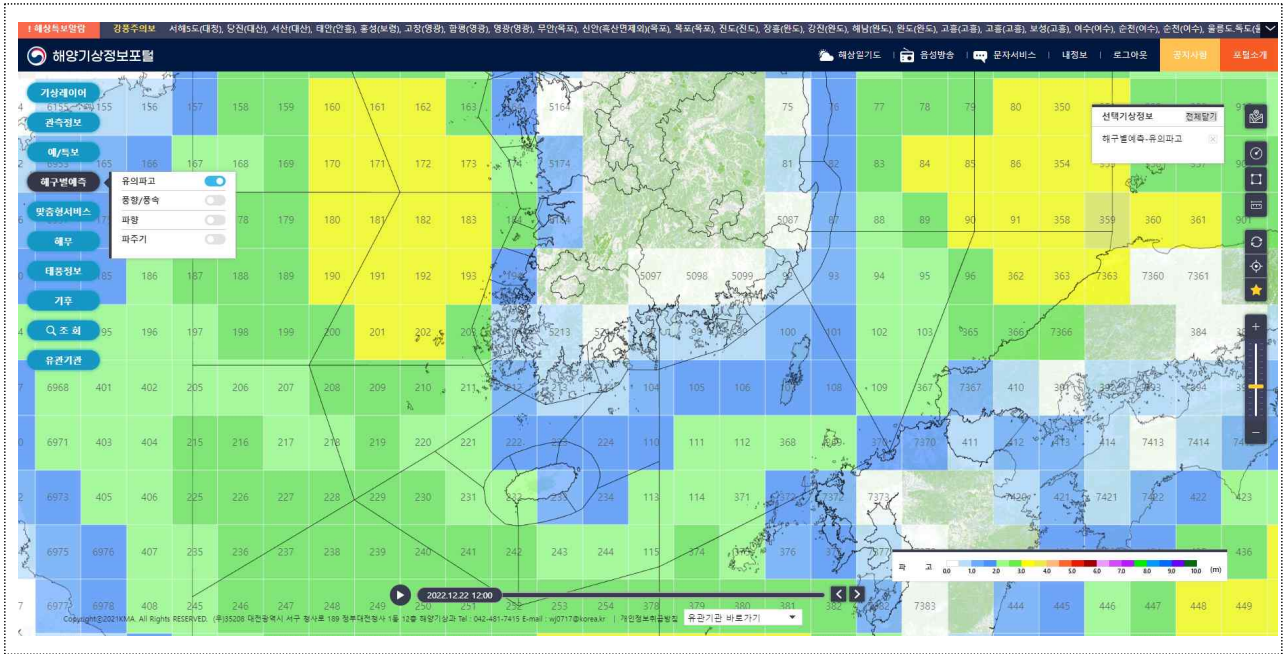
(메인 화면) 지도 기반에 다양한 해양기상정보를 중첩하여 표출

○ 임의 선택지점 기상정보 표출(기능)



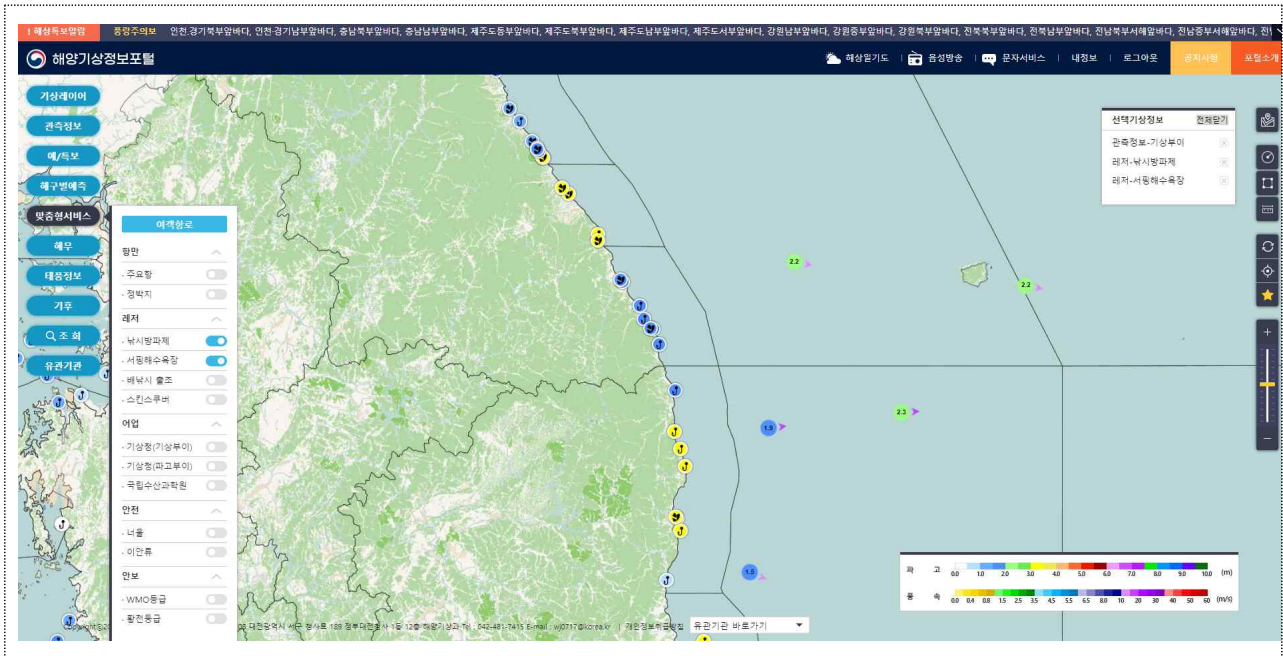
(임의 지점 선택) 해상의 특정지점을 선택해 자세한 정보 표출

○ 해구별 예측



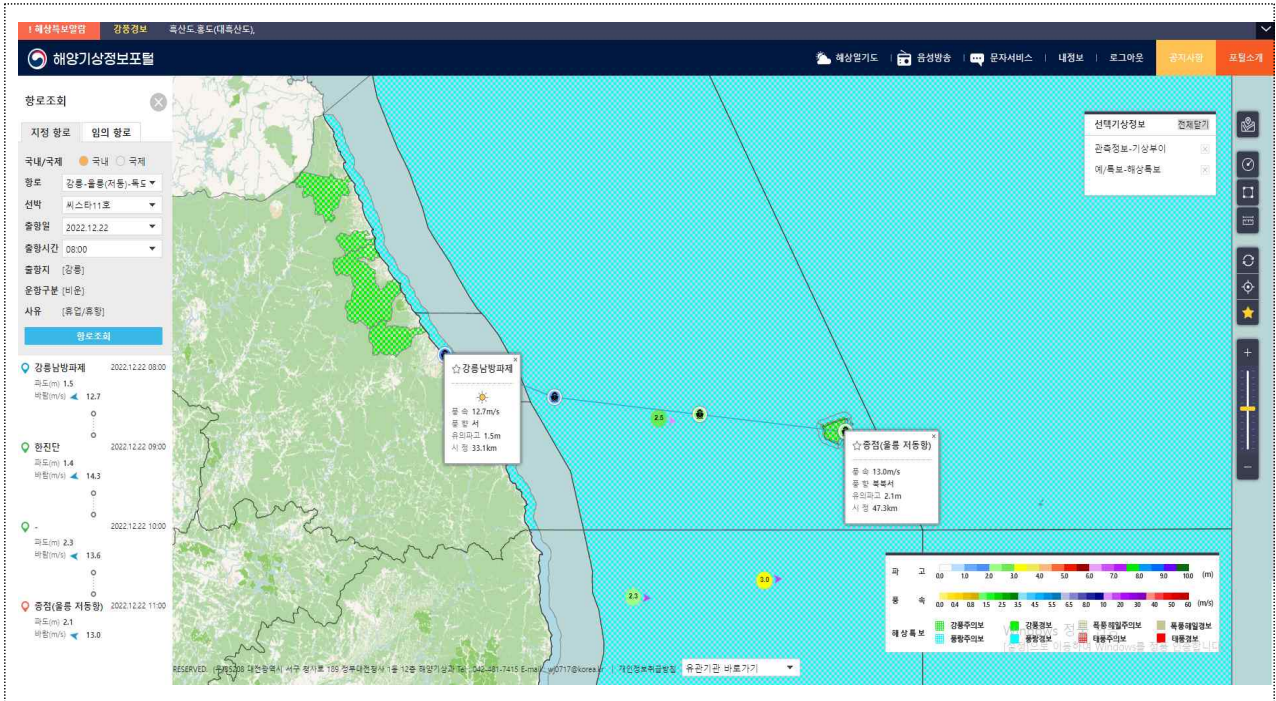
(메인 화면) 해구번호 별 예측정보 유의파고 정보

○ 맞춤형 서비스(여가생활(레저) 또는 어업)



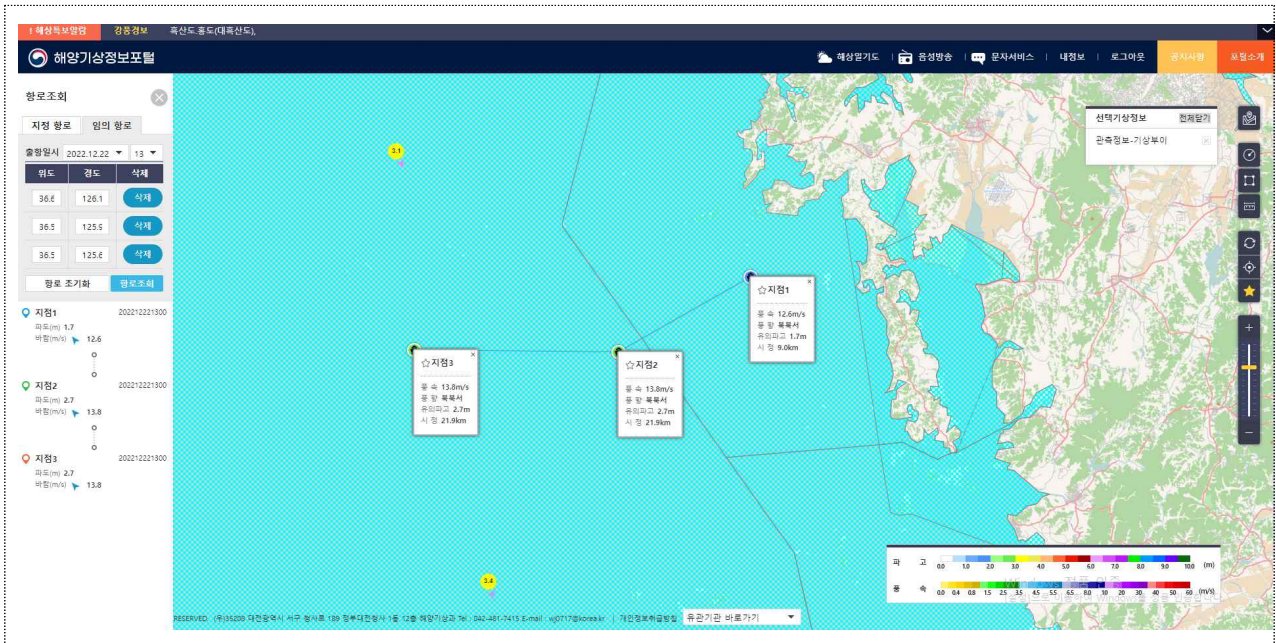
(맞춤형 서비스) 낚시방파제, 서핑해수욕장 등 맞춤형 서비스 정보

○ 국내외 여객항로



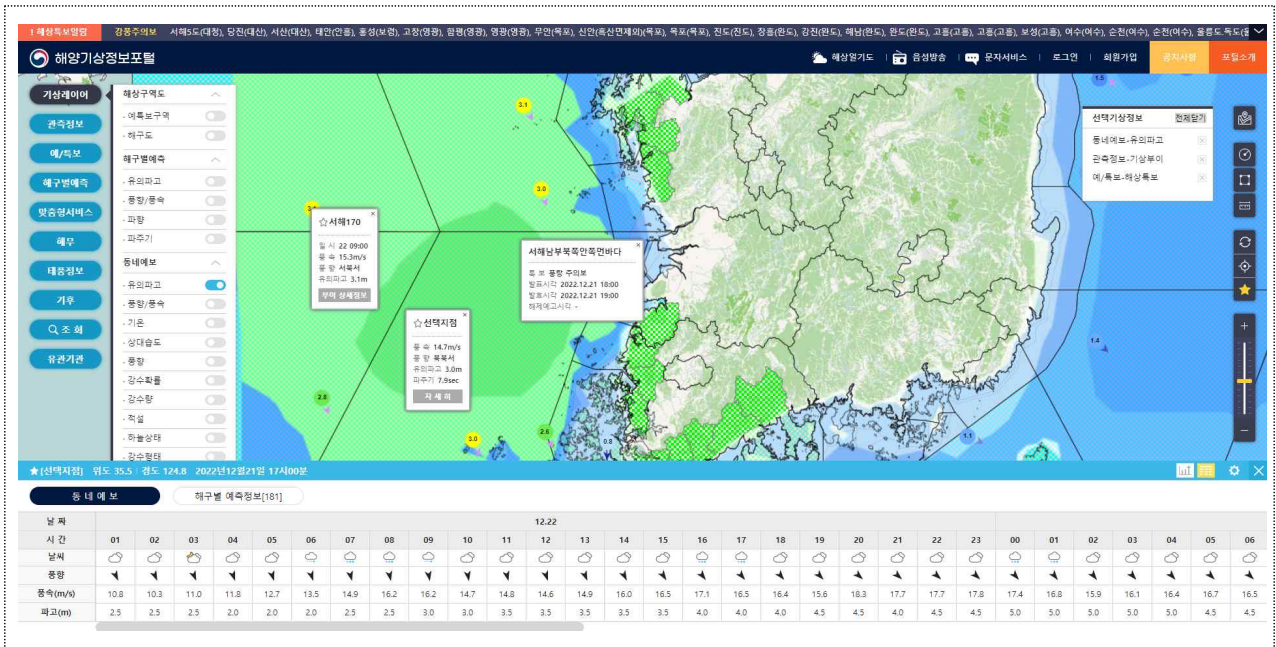
(항로 맞춤형 서비스) 국내외 여객 항로별 예측정보 제공(강릉-울릉도)

○ 사용자 지정 항로(임의항로)



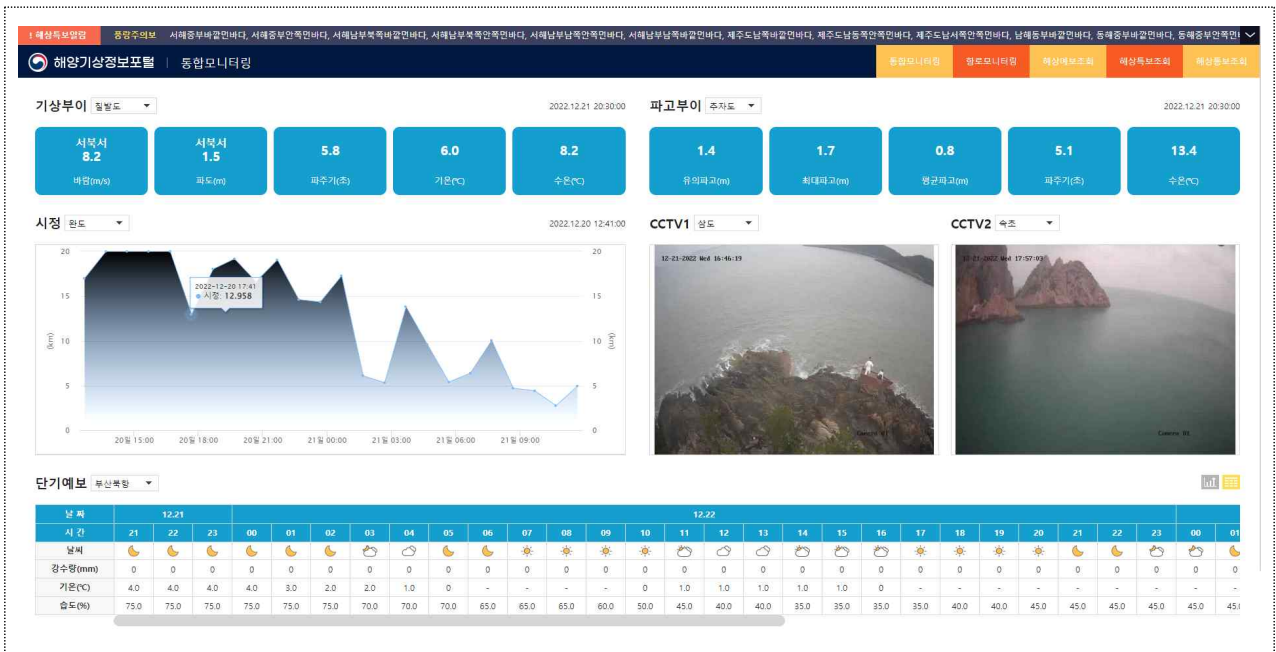
(항로 맞춤형 서비스) 임의항로 설정에 따른 해양기상정보 표출

○ 다양한 정보 중복 표출



(다양한 정보 중첩) 지도위에 특보+동태예보+관측+임의지점(상세정보) 중복 표출

○ 관계기관 모니터링



(모니터링) 관계기관에서 활용하는 주요지점 모니터링 페이지