

배포일시	2010. 8. 5(목) 11:00 (총 11매)	보도시점	즉 시
담당부서	부산지방기상청 기후과	담당자	과장 조진대
		전화번호	051-718-0423

지난 달(7월) 부산 열대야 8회로 최다 기록
- 부산·울산·경남지방의 '10년 7월 기상분석 결과 -

□ 7월의 기온(부산·울산·경남지방)

- 부산·울산·경남지방의 7월 평균기온은 평년(24.7℃)보다 0.5℃ 높았음. 평균최고기온은 평년(28.8℃)보다 0.6℃ 높았고, 평균최저기온은 평년(21.4℃)보다 0.9℃ 높았음.
- 7월 일최고기온이 33℃ 이상인 폭염은 평균 3.4일로 합천 12회, 밀양 9회, 거창 6회, 울산 5회, 산청 4회, 남해 1회 순이었음. 부산, 창원, 통영, 진주, 거제는 없었음.
- 밤 최저기온(18:01~익일09:00)이 25℃ 이상인 열대야는 부산 8회, 거제 7회, 울산·창원 4회, 남해 3회, 통영·진주·밀양이 각 1회로 나타났으며, 거창·산청·합천은 없었음.
- 내륙지방에서는 폭염, 해안지방에서는 열대야가 자주 나타났음.

□ 7월의 강수량(부산·울산·경남지방)

- 7월 한달 간 평균 강수량은 376.8mm로 평년(274.0mm)보다 많았음(평년대비 137.5%).
- 강수량이 가장 많았던 곳은 산청(580.6mm)으로 평년의 두 배 가량 되었고, 남해(508.9mm), 합천(503.0mm) 순이었음. 가장 적은 곳은 통영(222.7mm), 울산(266.8mm), 부산(291.9mm) 순이었음.
- 서부경남지역이 많은 편이었고, 통영, 부산, 울산 등 해안지방에서 적었음.
- 전체적으로 부산·경남도 내 장마기간(6.18~7.28) 동안의 강수량은 434.3mm로 평년(364.6mm)보다 69.7mm 많았음(평년대비 119.1%).

첨부 : 7월의 기상분석 자료

[첨부]

2010년 7월 기상특성

부산지방기상청
2010년 8월 5일 11:00 발표

□ 7월의 기온 특징

○ 부산 7월 한 달 평균기온 평년보다 1°C 높아

- 북태평양고기압의 영향을 많이 받아, 평균기온은 평년(24.7°C)보다 0.5°C, 평균최고기온은 평년(28.8°C)보다 0.6°C, 평균최저기온은 평년(21.4°C)보다 0.9°C 높았음.
- 부산의 평균기온과 평균최고기온은 평년(평균 24.2°C, 최고 27.3°C)보다 1.0°C, 평균최저기온은 평년(21.9°C)보다 1.1°C 높았음.

○ 7월 상순은 고기압의 가장자리에 들어 높은 기온

- 평균기온은 평년(23.5°C)보다 1.3°C, 평균최고기온은 평년(27.6°C)보다 1.8°C, 평균최저기온은 평년(20.2°C)보다 1.4°C 높았음.
- 부산의 평균기온은 평년(22.7°C)보다 1.1°C, 평균최고기온은 평년(25.8°C)보다 1.3°C, 평균최저기온은 평년(20.4°C)보다 1.2°C 높았음.

○ 7월 중순은 장마전선의 영향 후 북태평양고기압의 영향을 받아 폭염 시작

- 평균기온은 평년(24.5°C)보다 0.3°C, 평균최고기온은 평년(28.4°C)보다 0.9°C 낮았으나, 평균최저기온은 평년(21.4°C)보다 0.3°C 높았음.
- 부산의 평균기온은 평년(24.0°C)보다 0.3°C 높았고, 평균최고기온은 평년(27.1°C)과 같았으며, 평균최저기온은 평년(21.7°C)보다 0.6°C 높았음.

○ 7월 하순은 주로 북태평양고기압의 영향을 받아, 폭염과 열대야

- 평균기온은 평년(26.0°C)보다 0.7°C, 평균최고기온은 평년(30.2°C)보다 1.1°C, 평균최저기온은 평년(22.6°C)보다 0.8°C 높았음.
- 부산의 평균기온은 평년(25.7°C)보다 1.7°C, 평균최고기온은 평년(28.9°C)보다 1.7°C, 평균최저기온은 평년(23.4°C)보다 1.5°C 높았음.

표 1. 부산·울산·경남 7월 기온(°C)

	7월 전체			7월 상순			7월 중순			7월 하순		
	평균	최고	최저	평균	최고	최저	평균	최고	최저	평균	최고	최저
부산·경남 (평년)	25.2 (24.7)	29.4 (28.8)	22.3 (21.4)	24.8 (23.5)	29.4 (27.6)	21.6 (20.2)	24.2 (24.5)	27.5 (28.4)	21.7 (21.4)	26.7 (26.0)	31.3 (30.2)	23.4 (22.6)
부산 (평년)	25.2 (24.2)	28.3 (27.3)	23.0 (21.9)	23.8 (22.7)	27.1 (25.8)	21.6 (20.4)	24.3 (24.0)	27.1 (27.1)	22.3 (21.7)	27.4 (25.7)	30.6 (28.9)	24.9 (23.4)

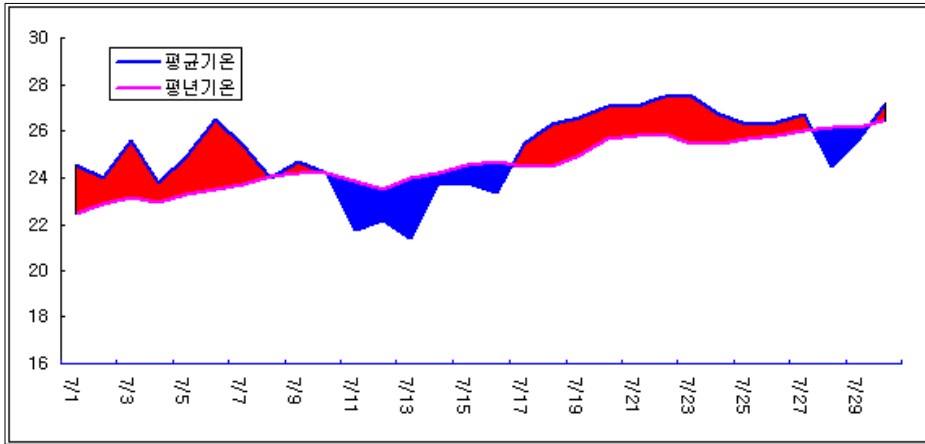


그림 1. 2010년 7월 부산·울산·경남 평균기온 일변화(°C)

○ 7월 22일 열대야

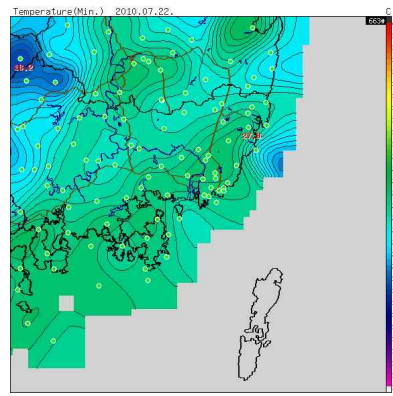
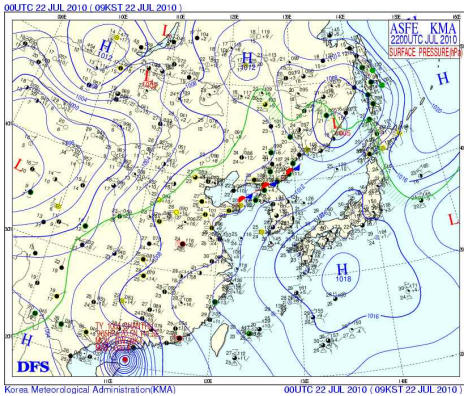


그림 2. 2010. 7. 22. 09시 지상일기도 그림 3. 2010. 7. 22. 최저기온 분포

— 2010년 7월 22일 장마전선은 북한지방에 위치한 가운데 부산을 비롯한 경남지방은 북태평양고기압의 영향을 받고, 고온다습한 남~남서류의 바람이 유입되면서 주로 해안지방에서 열대야 현상이 많이 나타났음.

표 2. 2010. 7. 22. 아침 최저기온(°C)

지역	울산	창원	부산	통영	진주	거창	합천	밀양	산청	거제	남해
기온	25.4	25.5	25.6	24.0	24.0	21.2	24.5	24.1	22.6	26.0	25.6

□ 7월의 강수량, 강수일수 특징

- 강수량 지역차 크고, 중순에는 1973년 이후 두 번째로 많아
 - 부산·울산·경남지방 7월 평균 강수량은 376.8mm로 평년(274.0mm)보다 많았음(평년대비 137.5%).

표 3. 2010년 7월 강수량(mm)

지명	전체	울산	창원	부산	통영	진주	거창	합천	밀양	산청	거제	남해
강수량	376.8	266.8	375.6	291.9	222.7	418.5	292.4	503.0	354.2	580.6	328.5	508.9
평년	274.0	195.3	293.7	258.8	261.4	291.0	273.8	258.8	241.9	291.8	344.7	322.0
평년차	102.8	71.5	81.9	33.1	-38.7	127.5	18.6	244.2	112.3	288.8	-16.2	186.9
대비(%)	137.5	136.6	127.9	112.8	85.2	143.8	106.8	194.4	146.4	199.0	95.3	158.0

- 강수량이 가장 많았던 곳은 산청(580.6mm)으로 평년대비 두 배 가까이 내렸고, 가장 적었던 곳은 통영(222.7mm)으로 평년보다 38.7mm 적었음. 산청의 강수량이 통영에 비해 2.6배 많은 등 지역 편차가 컸음. 강수는 서부경남지역에서 많았고, 통영, 부산, 울산 등 남동해안지방에서 적었음.
- 7월 상순에는 전반과 후반에 장마전선의 영향을 약하게 받아 강수일수는 4.8일(평년 3.9일)로 평년보다 많았으나, 강수량은 29.8mm로 평년(77.8mm)대비 38.3%로 적었음.
 - 부산 강수일수는 4일(평년 4.1일)로 평년과 비슷하였고, 강수량은 55.6mm로 평년(76.1mm)대비 73.1%였음.
- 7월 중순에는 초·중반 발달한 장마전선의 영향을 받아 강수량이 285.2mm로 평년(99.3mm)의 287.2%로 1973년 이후 두 번째로 많았음. 강수일수는 4.8일 이었음.
 - 부산 강수량은 216.8mm로 평년(90.0mm)대비 241.0%로 많았으며, 1973년 이후 세 번째로 많았음. 강수일수는 7일로 평년(4.8일)보다 많았음.

- 7월 하순에는 28~29일에 장마전선 영향을 약하게 받아 61.7mm의 강수가 있었으나 평년(96.5mm) 대비 64%였음. 강수일수는 3.1일로 평년(4.2일)보다 적었음.
- 부산 강수량은 19.5mm로 평년(92.8mm)대비 21.0%로 적었으며, 강수일수는 1일로 평년(4.1일)보다 적었음.

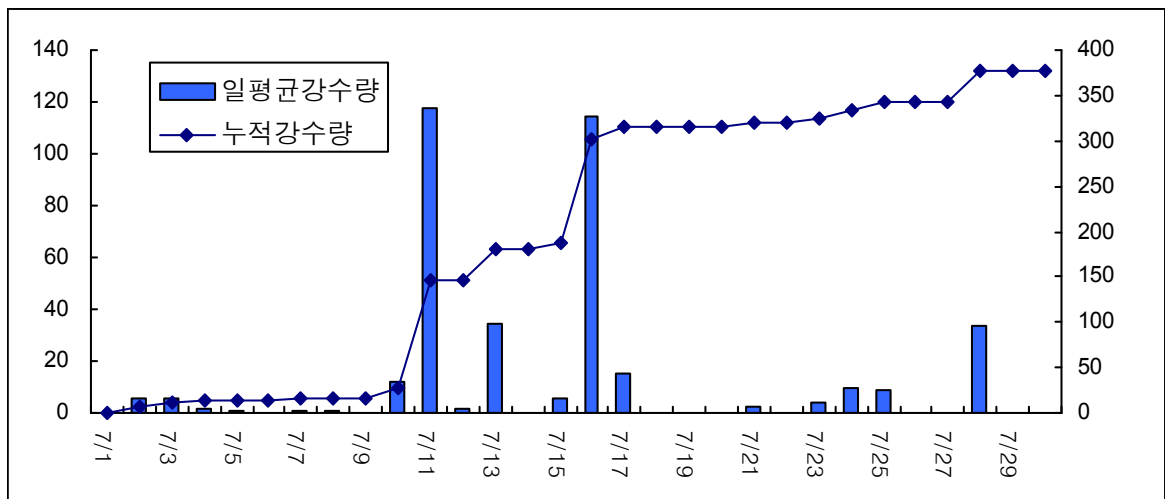


그림 4. 2010년 7월 부산·울산·경남 강수량 일변화(mm)

□ 향후 전망

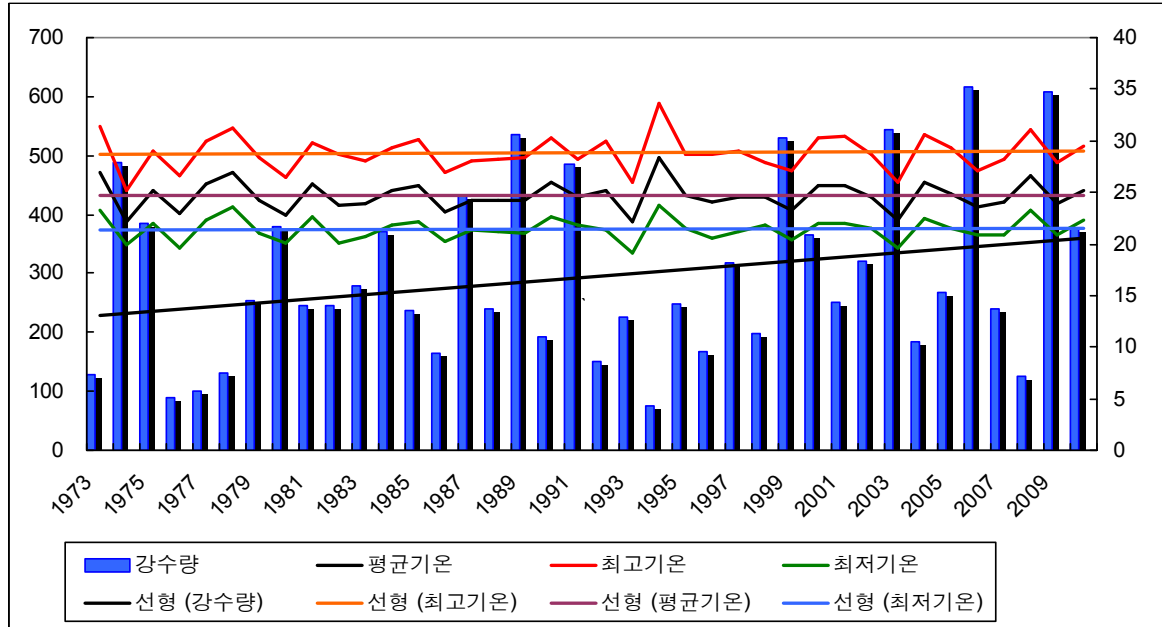
- 8월 중순과 하순에는 북태평양고기압의 영향을 주로 받아 무더운 날이 많겠으며, 기온은 평년보다 높겠음. 강수량은 평년과 비슷하겠으나, 대기 불안정으로 국지적으로 많은 비가 오는 곳이 있겠음.
- 9월 상순에는 북태평양고기압의 세력이 유지되면서 고온 현상이 나타날 때가 있겠으며, 기온은 평년보다 높겠음. 강수량은 평년과 비슷하겠으나, 대기 불안정과 저기압의 영향으로 국지적으로 많은 비가 오는 곳이 있겠음.

부산울산경남	평균 기 온	강 수 량
8월 중순	평년(24~26℃)보다 높겠음	평년(59~111mm)과 비슷하겠음
8월 하순	평년(23~25℃)보다 높겠음	평년(102~138mm)과 비슷하겠음
9월 상순	평년(21~24℃)보다 높겠음	평년(52~83mm)과 비슷하겠음

※ [붙임1] 부산·울산·경남지방의 7월 기상자료

[붙임2] 부산의 7월 기상자료

□ 평균기온, 평균 최고기온, 평균 최저기온, 평균 강수량(1973-2010년)



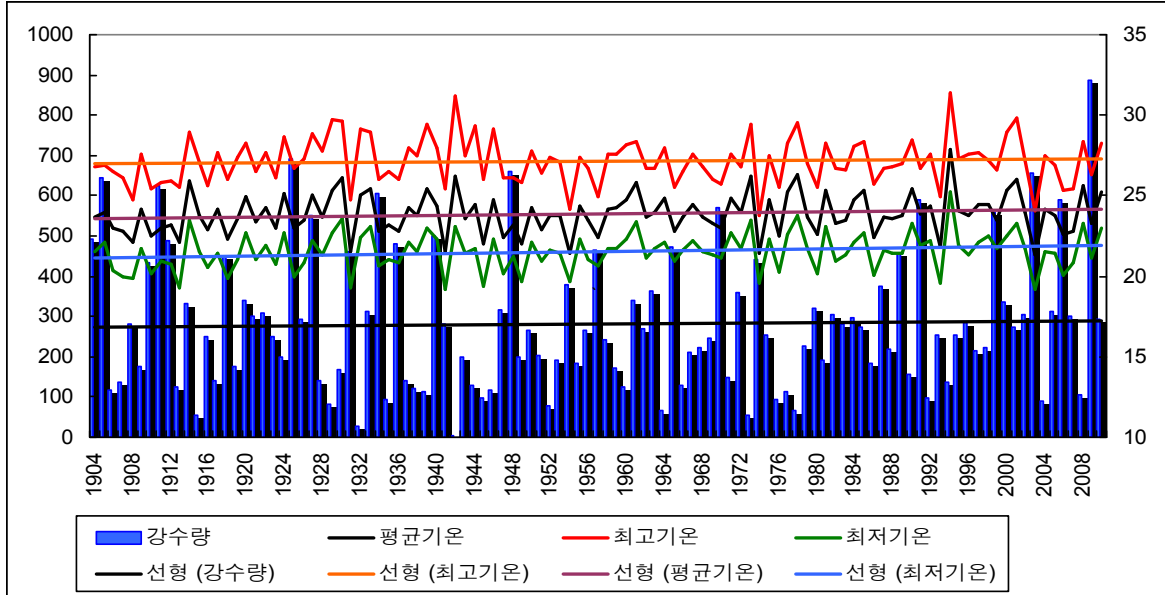
□ 평년대비 기상요소 값

요소(부산·울산·경남)	2010년 (a)	평년대값 (1971-2000) (b)	a-b	1973년 이후 순위(5위까지만)
평균기온(°C)	25.2	24.7	0.5	-
평균 최고기온(°C)	29.4	28.8	0.6	-
평균 최저기온(°C)	22.3	21.4	0.9	-
강수량(mm)	376.8	274.0	-102.8(137.5%)	-
강수일수(일)	15.4	13.3	2.1	-
일조시간(hr)	124.3	177.1	-52.8(70.2%)	-
일 최고기온 33°C이상 일수(일)	3.7	3.9	-0.2	-

□ 연대별 기상요소 값

연도	평균 기온 (°C)	평균 최고기온 (°C)	평균 최저기온 (°C)	강수량 (mm)	강수일수 (일)	일조시간 (hr)	최고기온 33°C이상 일수(일)
1973-1980년(a)	24.6	28.5	21.5	244.2	13.7	187.0	3.8
1981-1990년(b)	24.6	28.8	21.4	293.8	13.8	179.7	4.0
1991-2000년(c)	24.7	28.9	21.4	276.9	12.5	164.4	4.9
2001-2010년(d)	24.7	28.9	21.5	353.3	15.5	144.4	4.8
d-a	0.1	0.4	0.0	109.1	1.8	-42.6	1.0
d-b	0.1	0.1	0.1	59.5	1.7	-35.3	0.8
d-c	0.0	0.0	0.1	76.4	3.0	-20.0	-0.1

□ 평균기온, 평균 최고기온, 평균 최저기온, 평균 강수량(1904-2010년)



□ 평년대비 기상요소 값

요소(부산)	2010년 (a)	평년값 (1971-2000) (b)	a-b	1904년 이후 순위(5위 까지만)
평균기온(°C)	25.2	24.2	1.0	-
평균 최고기온(°C)	28.3	27.3	1.0	-
평균 최저기온(°C)	23.0	21.9	1.1	-
강수량(mm)	291.9	258.8	33.1(112.8%)	-
강수일수(일)	12.0	13.0	-1.0	-
일조시간(hr)	165.1	171.9	-6.8(96.0%)	-
일 최고기온 33°C이상 일수(일)	0.0	0.7	-0.7	-

□ 연대별 기상요소 값

연도	평균 기온 (°C)	평균 최고기온 (°C)	평균 최저기온 (°C)	강수량 (mm)	강수일수 (일)	일조시간 (hr)	최고기온 33°C이상 일수(일)
1904-1910	23.2	26.3	20.8	325.6	13.3	206.9	0.1
1911-1920년	23.6	26.8	21.1	298.4	14.3	188.8	0.1
1921-1930년	24.5	28.4	21.9	303.8	13.6	205.2	1.2
1931-1940년(a)	23.9	27.4	21.6	285.9	12.9	217.5	0.4
1941-1950년	23.4	27.4	21.0	226.4	14.5	193.7	1.4
1954-1960년	23.5	26.8	21.3	230.5	14.9	140.0	0.1
1961-1970년	23.9	26.8	21.7	289.3	14.5	158.7	0.0
1971-1980년(b)	24.1	27.1	21.8	207.7	13.3	159.6	0.6
1981-1990년	24.1	27.2	21.7	279.9	12.9	181.3	0.5
1991-2000년	24.4	27.6	22.1	295.0	12.7	177.0	1.0
2001-2010년(c)	23.9	26.7	21.7	435.7	15.8	129.8	0.2
c-a	0.0	-0.7	0.1	149.8	2.9	-87.7	-0.2
c-b	-0.2	-0.4	-0.1	228.0	2.5	-29.8	-0.4

<용어해설>

- '부산·울산·경남'의 의미는 10개 관측지점의 자료를 평균한 것임. 예를 들어 금년 7월의 강수량 376.8mm의 의미는 10개 지점의 7월 강수량을 모두 합하여 10으로 나눈 값임.
- 평년값은 1971년부터 2000년까지 30년 평균값임.
- 부산·울산·경남 평균은 관측지점 수가 급증하여 안정적으로 자료를 생산하기 시작한 1973년 이후 10개 지점을 평균한 것임.
 - － 1973년 이후를 비교한 이유는 현재 '부산·울산·경남' 평균하는 10개 지점의 관측시작 시기가 1973년 이후가 대다수이므로 1973년을 기준으로 하였음.
- 부산의 경우 1904년부터 분석 자료임.

<연대 예시>

- 1970년대: 1971년부터 1980년까지를 의미
- 2000년대: 2001년부터 2010년까지를 의미