

배포일시	2021. 11. 20.(토) 16:00 (총 4매)	보도시점	즉 시
담당부서	제주지방기상청 예보과	담당자	과장 허택산 기상사무관 오영숙
		전화번호	064-727-0364

21일 밤~22일 아침 비, 오후부터 추워져 24일까지 산지 대설 주의

- 21일(일) 밤부터 22일(월) 아침 사이에 비, 출근길 안전사고 유의
- 22일(월) 밤부터 24일(수) 오전까지 찬바람 강하게 불어 추운 날씨 산지 많은 눈 유의



[11월 22일 기압계 모식도]

- 제주지방기상청(청장 전재목)은 기압골의 영향으로 21일(일) 밤부터 22일(월) 아침 사이에 대부분 지역에 비가 내린 후, 오후부터 대륙고기압의 영향으로 찬바람이 강하게 불면서 기온이 큰 폭으로 떨어져 추겠고, 산지에는 22일(월) 밤부터 24일(수) 오전까지 많은 눈이 내려 쌓이는 곳이 있겠다며 이에 대한 상세한 기상전망을 발표하였다.

[강수 전망]

- 서쪽에서 다가오는 기압골의 영향으로 21일(일) 밤부터 22일(월) 아침 사이에 대부분 지역에 비가 오겠고, 낮에 그치겠다고 분석하였다.
 - 특히, 22일(월) 아침 출근시간대에 비가 내리는 곳에서는 도로가 미끄럽고, 가시거리 1km미만의 짧은 곳이 있겠다며, 교통 안전사고에 유의해주길 당부하였다.

<예상 강수량(21~22일)> ○ 제주도 : 5~20mm

※ 23~24일 예상강수량은 앞으로 발표되는 기상정보를 참고하기 바랍니다.

[추위 전망]

- 한편, 22일(월) 오후부터 고도 약 5km 상공의 -30°C 이하의 매우 찬 공기가 우리나라로 남하하고, 지상에서는 대륙의 찬 성질의 고기압이 확장하며, 기온이 큰 폭으로 떨어져 22일(월) 저녁부터 해안지역에는 비, 중산간지역에는 진눈깨비(비 또는 눈), 산지에는 눈이 시작되겠고, 23일(화)과 24일(수) 오전까지 가끔 눈이 내려 쌓일 것으로 전망하였다.

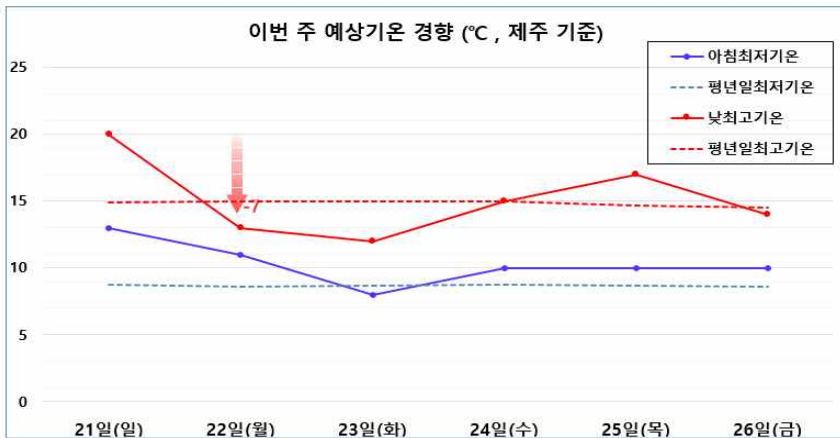
- (적설) 찬 공기가 강하게 유입되면서 눈 구름대가 발달하는 만큼 높은 산지에는 많은 눈이 내려 쌓이면서 대설특보가 발표될 가능성이 있겠다며, 앞으로 발표되는 기상정보를 참고해야한다고 강조하였다.

[강풍 및 풍랑 전망]

<예상 적설(22일 밤)> ○ 제주도산지 : 1~3cm

※ 23~24일 예상적설은 앞으로 발표되는 기상정보를 참고하기 바랍니다.

- (기온) 전일(21일)보다 8~9℃가량 기온이 급격히 낮아져 23일(화)과 24일(수)에는 낮 기온이 10℃ 안팎에 머물러 추운 날씨가 이어지겠다며, 건강관리와 농작물 냉해 피해에 대한 각별한 유의가 필요하다고 당부하였다.



[11월 21~26일 기온 변화 경향]

- 한편, 기온이 내려가면서 내린 비 또는 눈이 얼어 산간도로와 한라산 등산로에는 빙판길이 될 수 있겠다며, 보행자와 차량의 안전사고에 각별히 유의할 것을 당부하였다.

- (강풍) 22일(월) 새벽부터 바람이 35~60km/h(10~16m/s), 순간풍속 70km/h(20m/s)로 강하게 불면서 강풍특보가 발표될 가능성이 높겠다고 분석하였다.

- 강한 바람으로 시설물 관리와 육·해상의 교통안전에 유의 및 항공기 운항정보 사전 확인이 필요하다고 밝혔다

- (파도) 22일(월) 새벽부터 제주도전해상과 남해서부서쪽면바다에 바람이 35~60km/h(10~16m/s) 강하게 불고, 물결이 2~5m내외로 높게 일어 풍랑특보가 발표될 가능성이 높겠다고, 강한 바람과 높은 파도는 24일(수)까지 이어지겠다며, 앞으로 발표되는 기상정보를 반드시 참고해줄 것을 당부하였다.