

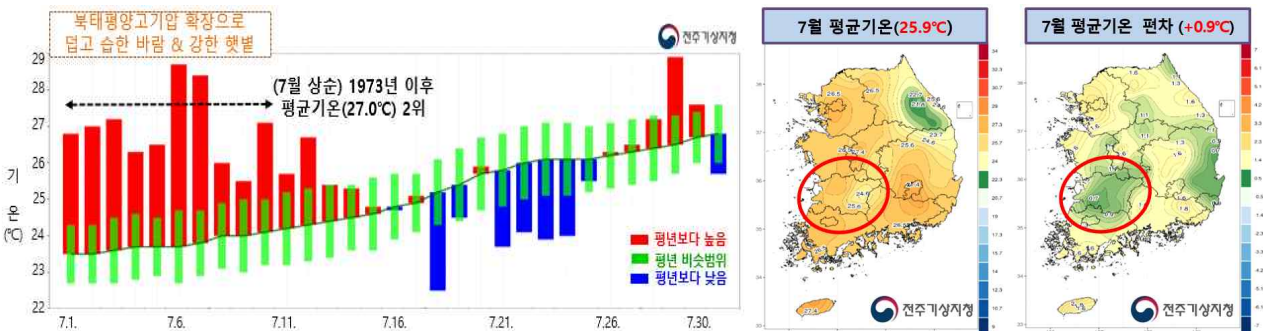
7월, 때 이른 폭염과 평년보다 적은 강수량

【 2022. 8. 4.(목) / 전주기상지청 기후서비스과 】

- ◆ (기온) 북태평양고기압 확장으로 7월 상순 기온(27.0℃) 역대 두 번째로 높았음
- ◆ (강수) 장맛비 주춤하며, 7월 강수량(145.8mm) 평년보다 적었음(하위 6위)

I. 기온과 강수량 특성

- [기온] 7월 전라북도¹⁾ 평균기온은 25.9℃로 평년(25.0℃±0.5) 보다 0.9℃ 높았음.
 - 7월 상순 북태평양고기압이 평년보다 북서쪽으로 확장하여 덥고 습한 바람이 불고 강한 햇볕이 더해져 기온이 매우 높아 7월 평균기온은 평년보다 높았음.
 - ※ 2022년 7월 상순 전라북도 평균기온/최고기온: 27.0℃/31.9℃(두 요소 모두 역대(1973년 이후)²⁾ 2위)
 - ※ 7월 상순 일최고기온 극값 1위 관측 지점: 순창(35.1℃, 7월 2일), 군산(34.7℃, 7월 6일), 고창(34.8℃, 7월 6일), 부안(34.9℃, 7월 6일)
 - 7월 전라북도 폭염일수는 5.6일(최다 16위)로 평년(4.4일)보다 1.2일 많았고, 열대야³⁾일수는 3.1일(최다 17위)로 평년(3.0일)과 비슷하였음.

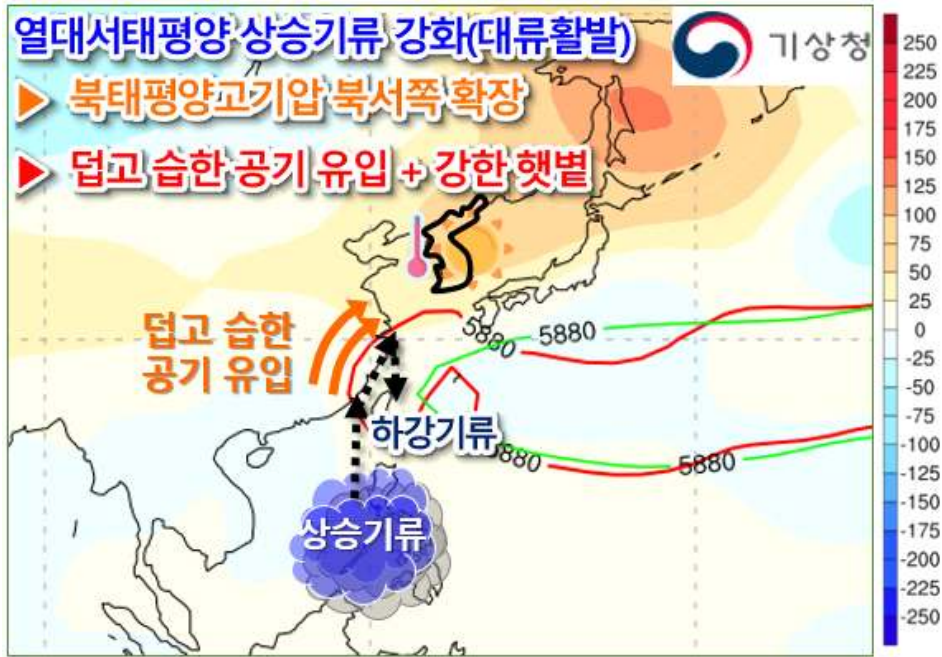


【그림 1】 2022년 7월 전라북도 평균기온 일변화 시계열(좌) 및 평균기온 분포(우)

【표 1】 2022년 7월 기온요소별 순위(1973년 이후 전라북도 평균)

평균기온(℃)			최고기온(℃)			최저기온(℃)			폭염일수(일)			열대야일수(일)		
상위	년도	값/편차	상위	년도	값/편차	상위	년도	값/편차	상위	년도	값/편차	상위	년도	값/편차
1	1994	27.8/+2.8	1	1994	33.5/+4.0	3	1994	23.2/+1.7	1	1994	19.7/+15.3	1	1994	8.1/+5.1
3	2018	26.9/+1.9	3	2018	32.1/+2.6	6	2018	22.7/+1.2	2	2018	16.1/+11.7	5	2013	5.9/+2.9
11	2022	25.9/+0.9	15	2022	30.2/+0.7	8	2022	22.4/+0.9	16	2022	5.6/+1.2	17	2022	3.1/+0.1

1) 전라북도 평균값은 1991년 이후 연속적으로 존재하는 7개지점(전주, 군산, 부안, 임실, 남원, 장수) 관측값을 사용함.
 2) 1973년은 기상관측망을 전국적으로 대폭 확충한 시기임.
 3) 열대야: 밤(18:01~익일 09:00) 최저기온이 25℃ 이상인 날



【그림 2】 2022년 7월 상순 고온 기압계 모식도.

(실선: 북태평양고기압 기준선(5880gpm / 빨강: 2022년, 초록: 평년), 채색: 평년대비 500hPa 지위고도 차이)

□ [강수] 7월 전라북도 강수량은 145.8mm로 평년(299.2mm, 평년 비슷범위 220.9~334.4mm)보다 적었음.(하위 6위)

○ 7월 상순 정체전선에 의한 강수보다 대기불안정에 의한 소나기가 주로 내리면서 강수량이 매우 적었음.

※ 2022년 7월 상순 전라북도 강수량: 15.1mm(하위 7위/ 평년 121.3mm)

○ 한편, 7월 중하순경(11일~24일)에는 정체전선을 동반한 저기압의 영향을 주로 받은 가운데, 18일 남부지방을 중심으로 수렴역(공기가 모여드는 지역)이 활성화되어 전라북도에 많은 비가 내렸음.

※ 7월 11일~24일 전라북도 강수량: 104.1mm(평년 133.0mm)

※ 7월 18일 일강수량: 전주 80.0mm, 군산 71.6mm, 부안 70.8mm, 순창 63.5mm



【그림 3】 2022년 7월 전라북도 강수량 시계열(좌) 및 강수량 분포(우)

- (장마철) 올 해 장맛비는 6월 21일 제주도를 시작으로, 23일은 전국에 비가 내리면서 장마철이 시작되었고, 제주도는 7월 24일 중부와 남부는 25일에 종료되면서 장마철 기간(중부·남부 33일, 제주도 34일)은 평년과 비슷하였음.
 - ※ 평년 장마철 기간: 중부 31.5일(6.25.~7.26.), 남부 31.4일(6.23.~7.24.), 제주도 32.4일(6.19.~7.20.)
 - ※ 최종 장마철 시종일은 사후분석을 통해 추후 발표될 예정이며, 현재의 분석과 다를 수 있음.
- 장마철 전라북도 강수량(220.6mm)은 평년(355.5mm, 평년 비슷범위 299.9 ~ 392.5mm)보다 적었고, 강수일수(19.4일)는 평년(17.9일)과 비슷하였음.

□ 붙임

1. 연도별 전라북도 장마철 시종 시기 및 기간(1973년~2022년)
2. 연도별 전라북도 장마철 기간 강수량 및 강수일수(1973년~2022년)
3. 연도별 전라북도 장마철 및 장마철 전·후 강수량(1973년~2022년)
4. 연·월별 전라북도 평균 폭염 일수(1973년~2022년)
5. 연·월별 전라북도 평균 열대야 일수(1973년~2022년)
6. 7월 전라북도의 기상 통계자료
7. 7월 전라북도 지점별 월극값(5순위 이내) 경신 현황
8. 7월 전라북도 지점별 일극값(5순위 이내) 경신 현황

붙임 1
연도별 전라북도 장마철 시종 시기 및 기간(1973년~2022년)

연도	시작일	종료일	기간	기간 순위
1973	06.25.	06.30.	6	50
1974	06.16.	07.31.	46	2
1975	06.21.	07.28.	38	12
1976	06.17.	07.16.	30	32
1977	06.22.	07.19.	28	40
1978	06.15.	07.21.	37	14
1979	06.19.	07.23.	35	19
1980	06.16.	07.30.	45	3
1981	06.19.	07.14.	26	42
1982	07.07.	07.29.	23	45
1983	06.19.	07.24.	36	16
1984	06.15.	07.13.	29	36
1985	06.21.	07.18.	28	39
1986	06.22.	07.25.	34	22
1987	07.01.	08.08.	39	9
1988	06.23.	07.27.	35	18
1989	06.23.	07.29.	37	13
1990	06.19.	07.19.	31	29
1991	06.26.	08.02.	38	11
1992	07.09.	07.23.	15	48
1993	06.22.	07.30.	39	8
1994	06.22.	07.06.	15	47
1995	06.30.	07.27.	28	38
1996	06.24.	07.22.	29	35
1997	06.20.	07.18.	29	34
1998	06.24.	07.28.	35	17
1999	06.17.	07.20.	34	21
2000	06.21.	07.16.	26	41
2001	06.22.	07.21.	30	31
2002	06.23.	07.23.	31	28
2003	06.23.	07.25.	33	25
2004	06.24.	07.17.	24	43
2005	06.26.	07.18.	23	44
2006	06.21.	07.29.	39	7
2007	06.21.	07.24.	34	20
2008	06.17.	07.26.	40	6
2009	06.21.	08.03.	44	4
2010	06.18.	07.28.	41	5
2011	06.10.	07.10.	31	27
2012	06.18.	07.17.	30	30
2013	06.18.	08.02.	46	1
2014	07.02.	07.29.	28	37
2015	06.24.	07.29.	36	15
2016	06.18.	07.16.	29	33
2017	06.29.	07.29.	31	26
2018	06.26.	07.09.	14	49
2019	06.26.	07.28.	33	24
2020	06.24.	07.31.	38	10
2021	07.03.	07.19.	17	46
2022	06.23.	07.25.	33	23
평년	6.23.	7.24.	31.4	-

※ 같은 값이 존재할 때, 최근값을 앞 순위로 함(기후통계지침 2021.)

붙임 2
연도별 전라북도 장마철 기간 강수량 및 강수일수(1973년~2022년)

연도	강수량	순위	강수일수	순위
1973	50.9	50	3.7	50
1974	530.7	8	25.0	4
1975	472.3	11	18.8	28
1976	96.0	48	15.7	33
1977	81.3	49	11.7	43
1978	448.3	14	19.8	16
1979	336.6	26	19.5	18
1980	558.1	6	24.5	7
1981	378.3	22	19.5	17
1982	149.2	45	9.8	47
1983	339.2	25	18.3	26
1984	424.3	17	17.7	29
1985	426.7	16	17.5	30
1986	377.2	23	21.5	13
1987	582.2	4	22.3	10
1988	277.5	34	14.8	36
1989	410.3	18	18.2	27
1990	511.7	9	21.7	12
1991	436.7	15	22.4	9
1992	216.2	40	9.0	48
1993	491.5	10	21.0	14
1994	97.5	47	7.3	49
1995	135.4	46	13.3	42
1996	330.2	28	14.0	41
1997	538.5	7	15.6	34
1998	389.0	21	19.4	20
1999	202.9	43	11.1	44
2000	251.4	36	14.0	40
2001	399.0	19	17.1	31
2002	202.1	44	14.3	39
2003	685.8	1	24.9	5
2004	272.3	35	14.3	38
2005	389.2	20	15.1	35
2006	559.4	5	27.0	2
2007	322.6	29	19.9	15
2008	315.2	32	22.6	8
2009	614.8	2	26.0	3
2010	355.9	24	21.9	11
2011	452.0	13	18.3	25
2012	330.9	27	14.4	37
2013	462.8	12	24.7	6
2014	206.0	42	18.3	24
2015	206.7	41	19.0	22
2016	316.2	31	16.7	32
2017	236.0	37	18.3	23
2018	316.8	30	10.4	46
2019	313.8	33	19.3	21
2020	583.6	3	27.3	1
2021	217.7	39	10.4	46
2022	220.6	38	19.4	19
평년	355.5	-	17.9	-

붙임 3
연도별 전라북도 장마철 및 장마철 전후 강수량(1973년~2022년)

연도	장마전	장마철	장마후	여름철
1973	8.5	50.9	354.0	413.4
1974	20.0	530.7	189.7	740.4
1975	87.1	472.3	159.3	718.7
1976	108.6	96.0	332.1	536.7
1977	61.3	81.2	180.5	323.0
1978	131.2	448.3	318.4	897.9
1979	63.3	336.6	380.6	780.5
1980	35.1	558.1	255.0	848.2
1981	35.5	378.3	399.0	812.8
1982	49.4	149.2	211.7	410.3
1983	7.1	339.2	211.9	558.2
1984	86.5	424.3	212.3	723.1
1985	29.9	426.7	290.2	746.8
1986	79.6	377.2	224.1	680.9
1987	140.8	582.2	382.3	1105.3
1988	35.9	277.5	84.1	397.5
1989	168.7	410.3	186.3	765.3
1990	32.0	511.7	197.7	741.4
1991	178.6	436.7	109.5	724.8
1992	21.6	216.2	221.1	458.9
1993	93.3	491.5	313.5	898.3
1994	36.3	97.5	223.8	357.6
1995	40.8	135.4	378.4	554.6
1996	192.1	330.2	130.8	653.1
1997	57.6	538.5	290.1	886.2
1998	93.3	389.0	535.5	1017.8
1999	67.7	202.9	331.8	602.4
2000	104.0	251.4	620.6	976.0
2001	134.3	399.0	125.7	659.0
2002	35.7	202.1	540.1	777.9
2003	50.0	685.8	354.0	1089.8
2004	224.4	272.3	351.4	848.1
2005	106.5	389.2	459.8	955.5
2006	76.6	559.4	157.9	793.9
2007	8.0	322.6	392.0	722.6
2008	51.3	315.2	178.3	544.8
2009	37.1	614.8	138.7	790.6
2010	17.9	355.9	546.1	919.9
2011	3.0	452.0	571.6	1026.6
2012	17.6	330.9	548.6	897.1
2013	12.2	462.8	232.0	707.0
2014	77.0	206.0	378.1	661.1
2015	43.8	206.7	68.2	318.7
2016	15.7	316.2	81.0	412.9
2017	43.3	236.0	234.5	513.8
2018	14.3	316.8	412.9	744.0
2019	53.7	313.8	130.0	497.5
2020	129.1	583.6	550.8	1263.5
2021	126.3	217.7	361.9	705.9
2022	87.0	220.6		
평년	67.9	355.5	320.1	743.5
비율(%)	9.1	47.8	43.1	100.0

※ 장마전: 6.1.~장마철 시작일 전일 / 장마후: 장마철 종료일 익일~8.31. / 여름철: 6.1.~8.31.

※ 평년: 1991년~2020년 / 비율: 여름철 평년 강수량 대비 해당기간 평년 강수량

붙임 4 연·월별 전라북도 평균 폭염 일수(1973년~2022년)

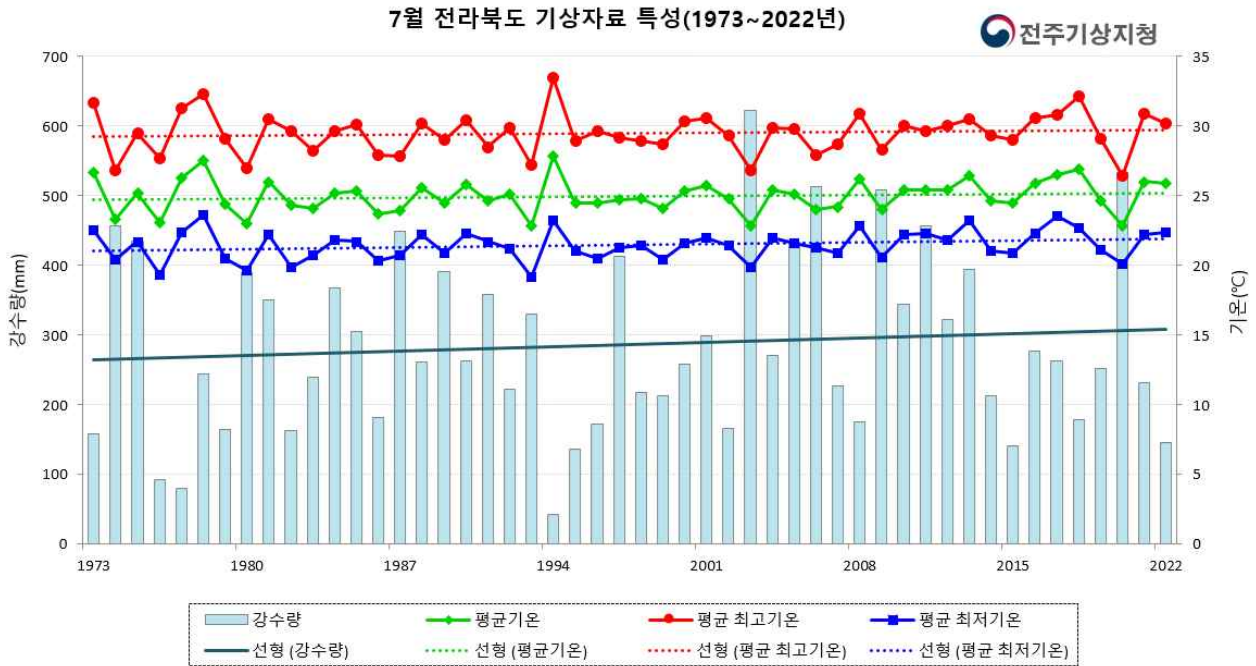
연도\월	1	2	3	4	5	6	7	8	9	10	11	12	합계	10년 평균
1973						0.5	8.0	6.0					14.5	9.8
1974						0.2		6.2					6.3	
1975							2.2	8.5	0.7				11.3	
1976						0.7	0.3	2.8					3.8	
1977						0.2	10.7	2.3	0.2				13.3	
1978					0.3	0.2	15.8	6.5					22.8	
1979							1.2	5.3					6.5	
1980													0.0	
1981						0.3	7.5	0.3					8.2	11.0
1982							1.8	4.3					6.2	
1983						0.2	2.8	9.5	0.2				12.7	
1984						0.5	4.2	12.5					17.2	
1985							6.8	11.3					18.2	
1986							3.2	2.8					6.0	
1987						0.7	0.5	0.3					1.5	
1988						0.2	4.8	9.7					14.7	
1989							4.2	3.5					7.7	
1990						0.4	6.0	11.1	0.1				17.7	
1991					0.1	0.3	2.0	3.0	0.7				6.1	10.2
1992						0.1	4.6	2.6	0.1				7.4	
1993													0.0	
1994						0.3	19.7	8.9	0.6				29.4	
1995							2.6	9.0					11.6	
1996							6.1	9.6					15.7	
1997						0.1	5.3	2.7	0.6				8.7	
1998					0.1		0.4	2.4	1.3				4.3	
1999						0.7	1.9	4.9	0.1				7.6	
2000					0.3		5.3	5.1					10.7	
2001						0.4	7.0	6.1	0.1				13.7	10.8
2002						0.4	3.0	1.7					5.1	
2003							0.1	1.7	0.1				2.0	
2004						0.1	6.6	10.1					16.9	
2005						0.7	4.7	4.1	0.3				9.9	
2006						0.4	3.1	15.0					18.6	
2007						0.4	1.7	9.9					12.0	
2008					0.1		6.0	4.1	1.4				11.7	
2009						1.7		2.4					4.1	
2010						0.3	2.3	9.6	2.0				14.1	
2011						0.9	3.1	2.9	0.9				7.7	15.0
2012						0.3	5.9	10.3					16.4	
2013						0.6	5.6	14.3	0.1				20.6	
2014					1.1		2.6	0.1					3.9	
2015					0.3	0.3	3.3	6.4					10.3	
2016							7.7	17.7					25.4	
2017						0.7	4.7	6.7					12.1	
2018						1.0	16.1	17.6					34.7	
2019							1.9	10.1					12.0	
2020						1.1		5.7					6.9	
2021						0.1	8.3	2.4					10.9	
2022						0.7	5.6							
평년					0.1	0.4	4.4	6.8	0.3				12.0	

붙임 5 연·월별 전라북도 평균 열대야 일수(1973년~2022년)

연도 \ 월	1	2	3	4	5	6	7	8	9	10	11	12	합계	10년 평균
1973							2.7	1.8					4.5	4.2
1974							0.2	0.5					0.7	
1975							3.7	3.2	0.2				6.8	
1976							0.2	3.0					3.2	
1977							2.2	1.3					3.5	
1978						0.2	7.3	2.8					10.3	
1979							0.7	2.3					3.0	
1980							1.7						1.7	
1981						0.5	2.5	1.3					4.3	4.1
1982							0.7	2.2					2.8	
1983							3.8	3.0	0.3				7.2	
1984							1.8	3.0	0.5				5.3	
1985							1.2	2.0					3.2	
1986							0.7	1.5					2.2	
1987							1.0	0.8					1.8	
1988							5.0	0.5					5.5	
1989							1.3	1.0					2.3	
1990							3.4	2.0	1.1				6.6	
1991						0.1	4.7	0.6					5.4	5.5
1992							3.4	0.6	0.6				4.6	
1993								0.1					0.1	
1994						0.3	8.1	6.9					15.3	
1995							3.7	4.3					8.0	
1996							3.0	2.4					5.4	
1997							2.1	1.7	0.6				4.4	
1998							2.3	5.0					7.3	
1999							0.9	1.3					2.1	
2000							1.4	0.6					2.0	
2001						0.1	4.9	1.6					6.6	5.2
2002							2.1	2.1					4.3	
2003							0.4	1.1					1.6	
2004							2.6	1.3					3.9	
2005						0.1	1.1	3.1					4.4	
2006							3.3	3.7					7.0	
2007							0.9	4.7	0.3				5.9	
2008							2.9	1.9					4.7	
2009							1.3	1.7					3.0	
2010							3.1	7.6	0.4				11.1	
2011							2.9	3.3					6.1	8.5
2012							2.1	6.1					8.3	
2013							8.0	6.9					14.9	
2014							1.7	1.0					2.7	
2015							1.9	1.1					3.0	
2016							3.6	4.6					8.1	
2017							6.7	3.6					10.3	
2018							5.9	8.1					14.0	
2019							4.7	4.6	0.3				9.6	
2020								7.7					7.7	
2021							2.0	0.1					2.1	
2022						2.1	3.1							
평년						0.0	3.0	3.3	0.1				6.4	

붙임 6 7월 전라북도의 기상 통계자료

□ 평균기온, 평균 최고기온, 평균 최저기온, 강수량(1973-2022년)



□ 평년대비 기상요소 값

요소(전라북도)	2022년 7월(a)	2021년 7월(b)	7월 평년값 (1991-2020) (c)	작년 차 (a-b)	평년 차 (a-c)	1973년 이래 순위 (5위 이내)
평균기온(°C)	25.9	26.0	25.0	-0.1	0.9	
평균 최고기온(°C)	30.2	30.9	29.5	-0.7	0.7	
평균 최저기온(°C)	22.4	22.2	21.5	0.2	0.9	
강수량(mm)	145.8	231.8	299.2	-86.0	-153.4	
강수일수(일)	15.9	13.0	15.2	2.9	0.7	
일강수량 80mm이상일수(일)	0.1	0.4	0.7	-0.3	-0.6	
1시간강수량 30mm이상일수(일)	0.0	0.6	0.8	-0.6	-0.8	
폭염일수(일)	5.6	8.3	4.4	-2.7	1.2	
열대야일수(일)	3.1	2.0	3.0	1.1	0.1	
상대습도(%)	81	81	80	0	1	
평균풍속(m/s)	1.6	1.4	1.7	0.2	-0.1	
일조시간(시간)	171.3	197.0	151.2	-25.7	20.1	
운량(할)_전주(146) 기준	6.9	6.6	7.0	0.3	-0.1	

붙임 7 | 7월 전라북도 지점별 월극값(5순위 이내) 경신 현황

□ 7월 평균기온 최고 순위 (단위: °C)

지점			1위		2위		3위		4위		5위	
번호	명	관측개시	연도	값	연도	값	연도	값	연도	값	연도	값
172	고창	2010.12.01.	2011	27.1	2018	27	2017	27	2021	26.8	2022	26.6

□ 7월 평균 최고기온 최고 순위 (단위: °C)

지점			1위		2위		3위		4위		5위	
번호	명	관측개시	연도	값	연도	값	연도	값	연도	값	연도	값
172	고창	2010.12.01.	2018	32.2	2021	31.6	2011	31	2017	30.9	2022	30.8
254	순창군	2008.07.16.	2018	32.9	2021	31.8	2022	31.1	2017	31	2013	31

□ 7월 평균 최저기온 최고 순위 (단위: °C)

지점			1위		2위		3위		4위		5위	
번호	명	관측개시	연도	값	연도	값	연도	값	연도	값	연도	값
172	고창	2010.12.01.	2011	24.2	2017	24.1	2013	23.7	2018	23.1	2022	23

□ 7월 강수량 최소 순위 (단위: mm)

지점			1위		2위		3위		4위		5위	
번호	명	관측개시	연도	값	연도	값	연도	값	연도	값	연도	값
172	고창	2010.12.01.	2022	120.5	2019	142.9	2015	181.4	2018	183.7	2021	185.5
248	장수	1988.01.01.	1994	47.5	2018	104.5	2002	150.5	2015	152.5	2022	157.1
251	고창군	2007.11.01.	2022	101.7	2008	140	2018	146.1	2019	173.6	2016	203.2
254	순창군	2008.07.16.	2018	103.6	2015	154.7	2022	193.4	2021	231	2014	239.2

□ 7월 평균 상대습도 최대 순위 (단위: %)

지점			1위		2위		3위		4위		5위	
번호	명	관측개시	연도	값	연도	값	연도	값	연도	값	연도	값
254	순창군	2008.07.16.	2020	87	2019	83	2022	82	2017	82	2009	81

□ 7월 평균 상대습도 최소 순위 (단위: %)

지점			1위		2위		3위		4위		5위	
번호	명	관측개시	연도	값	연도	값	연도	값	연도	값	연도	값
172	고창	2010.12.01.	2021	78	2022	80	2011	81	2018	84	2013	84

□ 월 평균풍속 최대 순위 (단위: m/s)

지점			1위		2위		3위		4위		5위	
번호	명	관측개시	연도	값	연도	값	연도	값	연도	값	연도	값
172	고창	2010.12.01.	2011	3.4	2013	3.2	2022	2.8	2016	2.7	2019	2.6
247	남원	1972.01.04.	2015	2.2	2019	1.8	2018	1.8	2014	1.7	2022	1.6

월 평균풍속 최소 순위

(단위: m/s)

지점			1위		2위		3위		4위		5위	
번호	명	관측개시	연도	값	연도	값	연도	값	연도	값	연도	값
248	장수	1988.01.01.	2021	1	2020	1.1	2022	1.2	2018	1.4	1989	1.4
251	고창군	2007.11.01.	2020	1.2	2021	1.4	2022	1.6	2019	1.6	2014	1.6

붙임 8 7월 전라북도 지점별 일극값(5순위 이내) 경신 현황
 7월 일 평균기온 최고 순위

(단위: °C)

지점			1위		2위		3위		4위		5위	
번호	명	관측개시	연도	값	연도	값	연도	값	연도	값	연도	값
172	고창	2010.12.01.	2022.07.29.	30.4	2011.07.19.	30	2017.07.21.	29.8	2011.07.18.	29.8	2011.07.27.	29.7
251	고창군	2007.11.01.	2017.07.21.	30.3	2014.07.31.	30.2	2017.07.24.	29.9	2022.07.29.	29.8	2011.07.19.	29.8

 7월 일 최저기온 최고 순위

(단위: °C)

지점			1위		2위		3위		4위		5위	
번호	명	관측개시	연도	값	연도	값	연도	값	연도	값	연도	값
140	군산	1968.01.01.	1994.07.29.	27.1	2017.07.24.	26.8	2018.07.30.	26.7	2001.07.29.	26.7	2022.07.07.	26.6
146	전주	1918.06.23.	2002.07.27.	28	2017.07.24.	27.4	2022.07.07.	27.2	1998.07.08.	27.2	1984.07.03.	27.2
172	고창	2010.12.01.	2011.07.27.	27	2011.07.28.	26.9	2016.07.29.	26.8	2022.07.07.	26.7	2011.07.29.	26.7
243	부안	1972.03.01.	2017.07.24.	26.8	2009.07.18.	26.7	2019.07.31.	26.5	2022.07.07.	26.3	2017.07.22.	26.2
244	임실	1970.06.02.	1978.07.31.	26.1	2016.07.25.	24.8	1991.07.23.	24.8	1991.07.29.	24.7	2022.07.07.	24.6
251	고창군	2007.11.01.	2011.07.27.	26.8	2009.07.18.	26.8	2022.07.07.	26.7	2017.07.16.	26.7	2014.07.25.	26.6
254	순창군	2008.07.16.	2011.07.27.	26.1	2022.07.07.	26	2014.07.24.	25.7	2013.07.21.	25.7	2013.07.08.	25.7

 7월 일 평균상대습도 최소 순위

(단위: %)

지점			1위		2위		3위		4위		5위	
번호	명	관측개시	연도	값	연도	값	연도	값	연도	값	연도	값
172	고창	2010.12.01.	2021.07.25.	62	2021.07.26.	63	2011.07.19.	67	2022.07.29.	68	2021.07.27.	68

 7월 일 최대풍속 최대 순위

(단위: m/s)

지점			1위		2위		3위		4위		5위	
번호	명	관측개시	연도	값	연도	값	연도	값	연도	값	연도	값
245	정읍	1970.01.05.	2017.07.14.	9.7	2017.07.08.	9.7	1999.07.02.	9.5	2017.07.11.	8.8	2022.07.21.	8.6

 7월 일 최대순간풍속 최대 순위

(단위: m/s)

지점			1위		2위		3위		4위		5위	
번호	명	관측개시	연도	값	연도	값	연도	값	연도	값	연도	값
254	순창군	2008.07.16.	2015.07.12.	19.7	2009.07.14.	18.8	2021.07.04.	17.6	2022.07.21.	17.5	2009.07.12.	17.5