



보도 일시	2022. 12. 7.(수) 09:00	배포 일시	2022. 12. 7.(수) 09:00
담당 부서	부산지방기상청 기후서비스과	책임자	과장 원덕진 (051-718-0420)
		담당자	주무관 조재은 (051-718-0426)

올해 늦가을 낮 기온 역대 가장 높아

- 11월 평균 최고기온 18.2℃(1위) -

□ 부산지방기상청(청장 김현경)은 '2022년 가을철(9~11월) 부울경¹⁾ 기후분석 결과'를 발표하였다.

○ [기온] 가을철 부울경 평균기온은 16.2℃로 평년²⁾(15.6±0.3℃)보다 0.6℃ 높았다(8위). <붙임 1 [그림 1] 참고>

- (초·늦가을 높은 기온) 9월 중순에는 태풍(제12호 '무이파', 제14호 '난마돌')으로부터 더운 공기가 유입되어 기온이 크게 올랐다. 11월 중·하순에는 찬 대륙고기압이 평년보다 약한 가운데 이동성고기압의 영향을 주로 받아 낮 기온이 크게 올랐으며, 11월 평균 최고기온은 18.2℃(평년대비 +2.6℃)로 역대(1973년³⁾ 이후) 가장 높았다.

※ 11월 평균 최고기온: 18.2℃(역대 1위, 평년대비 +2.6℃)

※ 11월 중순 일최고기온 극값 1위 주요지점: 부산 24.2℃(11월12일), 통영 22.9℃(11월12일), 창원 22.4℃(11월13일)

○ [강수량] 가을철 부울경 강수량은 270.9mm로 평년(213.7~327.4mm)과 비슷하였고(27위), 1월부터 11월까지 누적 강수량은 971.6mm로 평년의 65.1% 수준으로 적었다(하위 6위). <붙임 1 [그림 2] 참고>

1) 부울경 : 기상 관측망이 전국적으로 대폭 확충된 1973년 이후, 최근 30년 이상 연속적인 관측자료가 존재하는 지점 중 지리적 균질성을 고려한 부울경 지역 육지의 11개 지점(부산, 울산, 창원(1990년~), 통영, 진주, 거창, 합천, 밀양, 산청, 거제, 남해)의 평균

2) 평년 : 연속된 30년간(1991~2020년) 관측된 자료의 기후학적 평균값

3) 1973년은 기상관측망을 전국적으로 대폭 확충한 시기이며, 부울경 평균값은 11개 지점 관측값을 사용함.

- (11월 중·하순 많은 비) 11월 중·하순에는 저기압에 의해 부울경 지역에 많은 비가 내렸다.

※ 2022년 11월 중순/하순 강수량 및 평년비: 24.6 mm(166.4%)/35.5 mm(256.2%)

- (가뭄) 가을철 부울경 강수량은 평년과 비슷했지만, 북태평양 고기압의 잦은 확장으로 비가 많이 내려야 할 시기인 여름철에도 비가 적게 내려 일부 지역에는 가뭄이 지속되었다. <붙임 2【그림 2】참고>

※ 2022년 1월 1일~11월 30일 강수량: 거창 632.9 mm(평년대비 49.7%, 하위 2위), 부산 970.5 mm(평년대비 62.9%, 하위 3위)

○ [태풍] 가을철 제11호 태풍 '힌남노'(8월 28일~9월 6일)와 제14호 태풍 '난마돌'(9월 14일~9월 20일) 총 2개가 우리나라에 영향을 주었다.

- 두 태풍 모두 우리나라 남동쪽으로 북상하여 동해안을 중심으로 강한 바람과 함께 많은 비가 내렸고, 특히 '힌남노'는 2003년 제14호 태풍 '매미'(9월 12일 통영 954.0 hPa)때와 비슷한 강한 강도(9월 6일, 부산 오륙도 955.9 hPa)를 기록하였다.

※ (힌남노) 9월 5일 일강수량: 함양군 117.5 mm(함양군 9월 일강수량 극값 2위)

※ (힌남노) 9월 6일 일강수량: 양산시 153.9 mm(양산시 9월 일강수량 극값 2위)

※ (힌남노) 9월 6일 일최대순간풍속: 통영 매물도 43.1 m/s

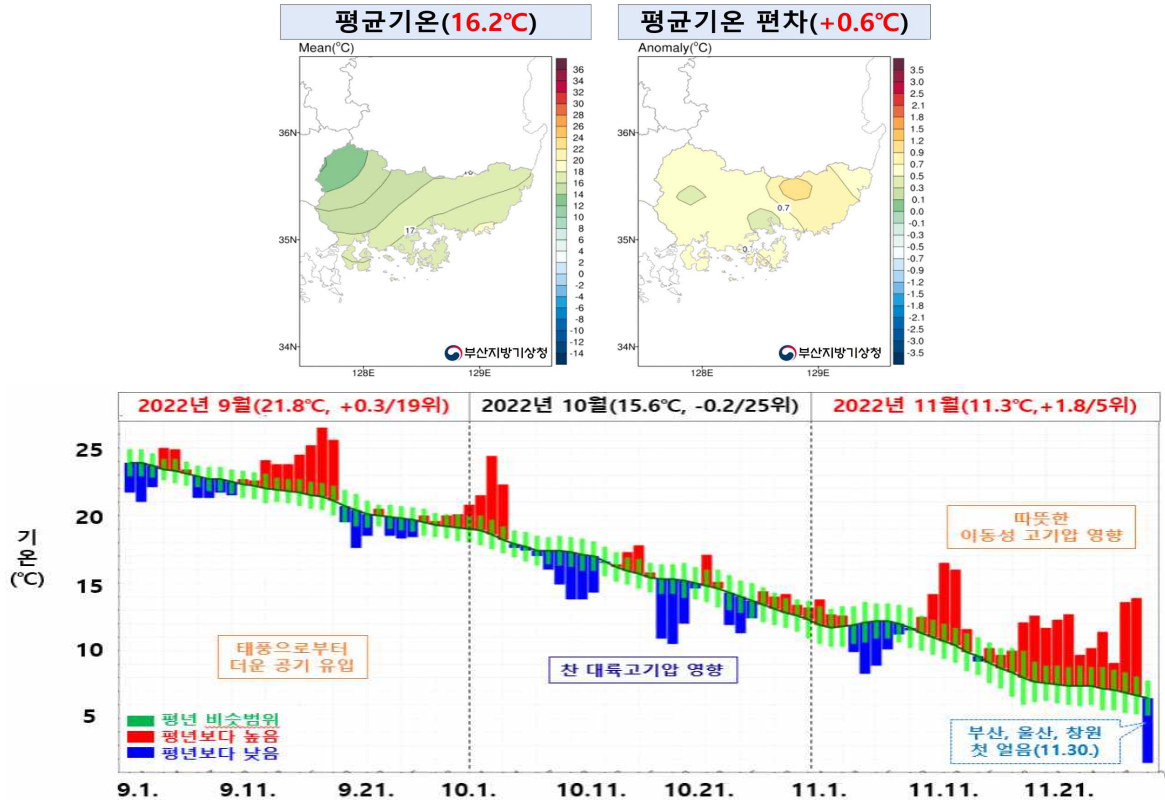
※ (난마돌) 9월 18일~19일 누적강수량: 울산 매곡 113.5 mm

※ (난마돌) 9월 19일 일최대순간풍속: 부산 오륙도 33.9 m/s

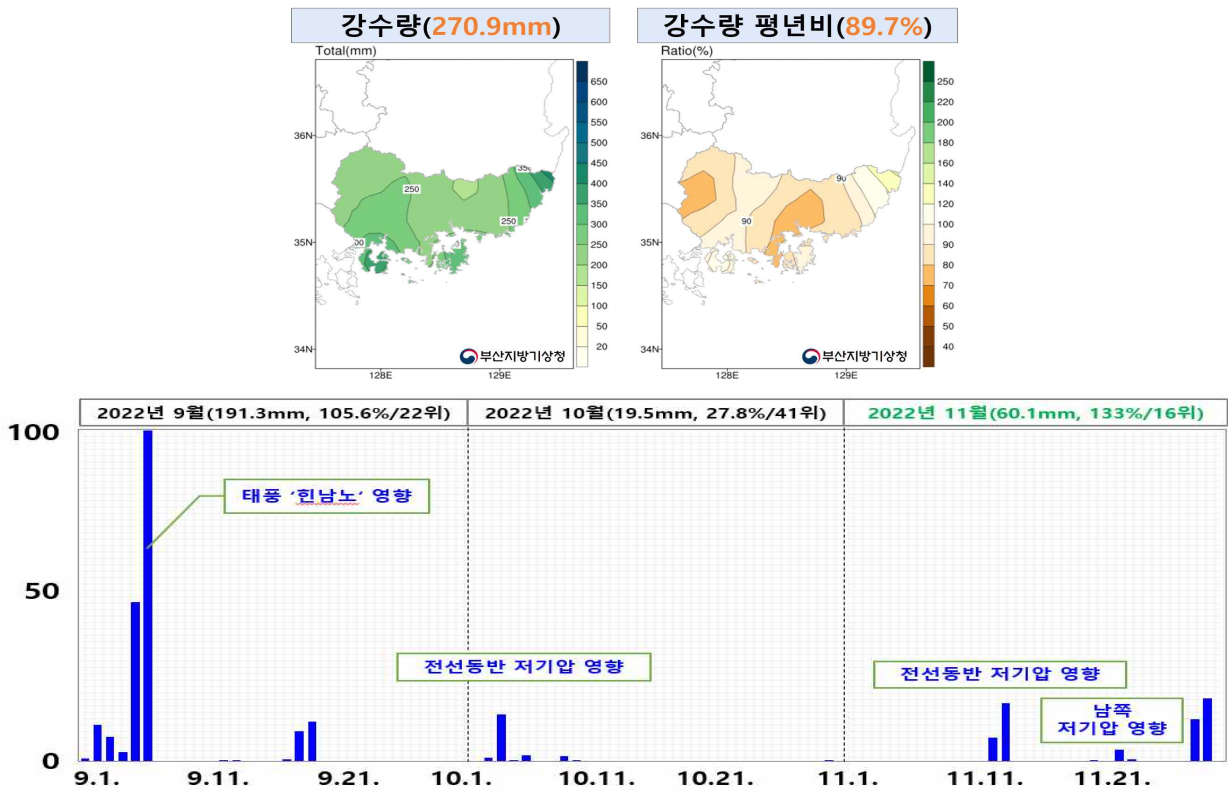
□ 김현경 부산지방기상청장은 “올가을 부울경 일부지역에서는 태풍으로 인해 집중호우 형태의 많은 비가 내리기도 했으나, 여전히 가뭄이 지속되는 등 지역 간 강수량 차이가 컸습니다.”라며, “다양한 양상으로 나타나는 이상기후 현상에 대한 감시를 더욱 강화하고, 기후위기에 대해 국민들이 사전에 대비할 수 있도록 유용한 기후정보를 신속하게 제공할 예정입니다.”라고 밝혔다.

- 붙임 1. 2022년 가을철 부울경 기온과 강수량 현황
- 2. 11월 고온 및 남부지방 가뭄관련 기압계 모식도
- 3. 2022년 가을철 부울경의 기상자료
- 4. 2022년 가을철 부산의 기상자료
- 5. 2022년 가을철 울산의 기상자료
- 6. 2022년 가을철 경남의 기상자료
- 7. 2022년 11월 부울경 기온과 강수량 현황
- 8. 2022년 11월 부울경의 기상자료
- 9. 2022년 11월 부산의 기상자료
- 10. 2022년 11월 울산의 기상자료
- 11. 2022년 11월 경남의 기상자료
- 12. 태풍 발생과 (영향) 개수(1951~2022년 11월)
- 13. 2022년 가을철 북한의 기온과 강수량 현황
- 14. 2022년 가을철 전 세계 이상기후 현상과 기상재해
- 15. 2022년 가을철 지점별 극값(5순위 이내) 경신 현황
- 16. 2022년 11월 지점별 극값(5순위 이내) 경신 현황

2022년 가을철 부울경 기온과 강수량 현황



【그림 1】 2022년 가을철(9월~11월) 부울경 평균기온 분포도 및 시계열



【그림 2】 2022년 가을철(9월~11월) 부울경 강수량 분포도 및 시계열

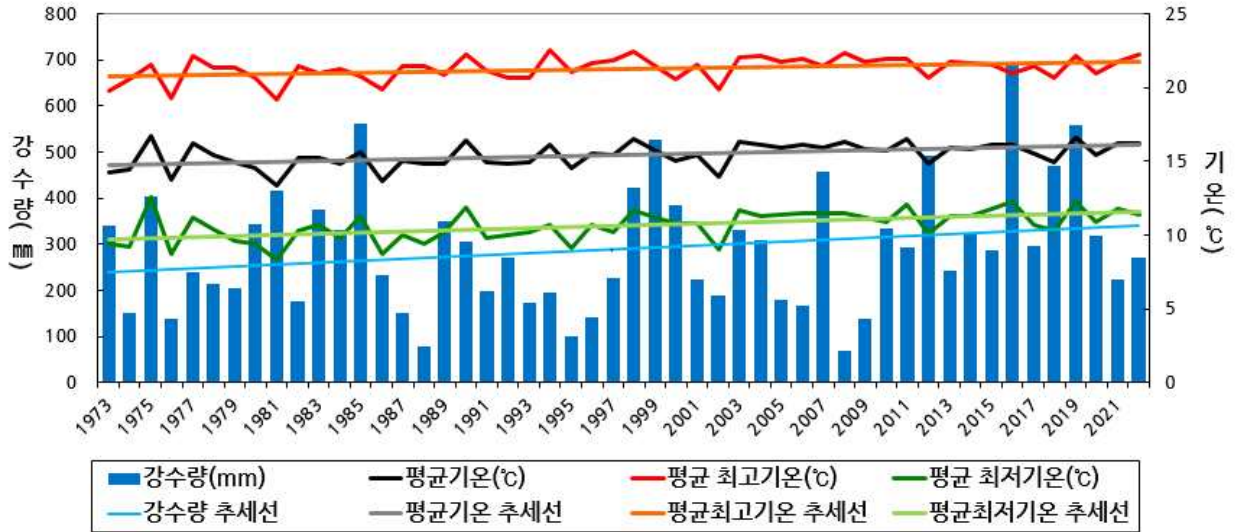


【그림 1】 2022년 11월 고온관련 기압계 모식도



【그림 2】 2022년 남부지방 가뭄관련 여름철 기압계 모식도

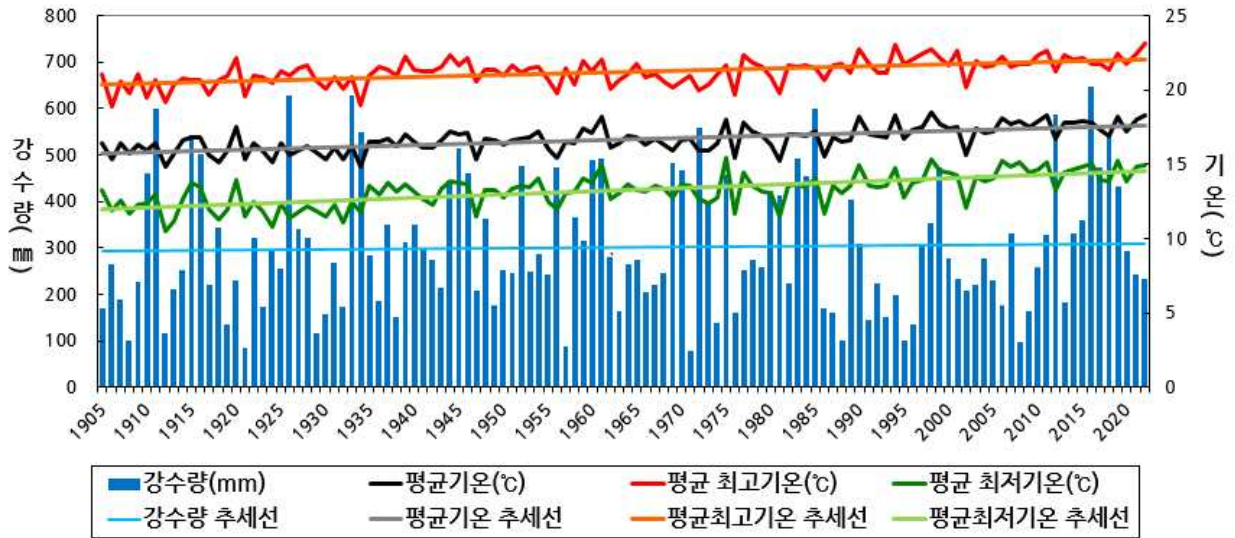
□ 평균기온, 평균 최고기온, 평균 최저기온, 강수량(1973-2022년)



□ 평년대비 기상요소 값

요소(전국)	2022년 가을(a)	2021년 가을(b)	가을 평년값 (1991-2020) (c)	작년 차 (a-b)	평년 차 (a-c)	1973년 이래 순위 (5위 이내)
평균기온(°C)	16.2	16.2	15.6	0.0	0.6	
평균 최고기온(°C)	22.2	21.7	21.4	0.5	0.8	최고 4위
평균 최저기온(°C)	11.4	11.8	10.9	-0.4	0.5	
강수량(mm)	270.9	224.5	300.0	46.4	-29.1	
강수일수(일)	18.5	21.7	20.1	-3.2	-1.6	
상대습도(%)	70	74	69	-4	1	
운량(할)	4.9	4.6	4.6	0.3	0.3	
평균풍속(m/s)	1.5	1.4	1.6	0.1	-0.1	

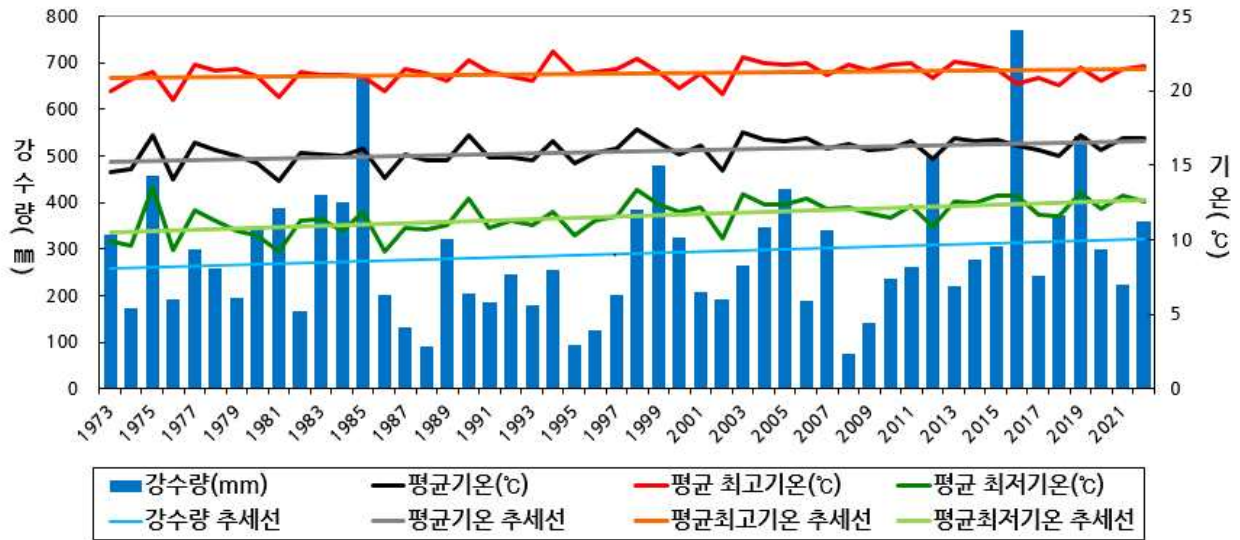
□ 평균기온, 평균 최고기온, 평균 최저기온, 강수량(1905-2022년)



□ 평년대비 기상요소 값

요소(전국)	2022년 가을(a)	2021년 가을(b)	가을 평년값 (1991-2020) (c)	작년 차 (a-b)	평년 차 (a-c)	1905년 이래 순위 (5위 이내)
평균기온(°C)	18.3	18.0	17.5	0.3	0.8	최고 2위
평균 최고기온(°C)	23.1	22.4	21.8	0.7	1.3	최고 1위
평균 최저기온(°C)	14.9	14.8	14.2	0.1	0.7	
강수량(mm)	233.4	240.8	290.6	-7.4	-57.2	
강수일수(일)	19.0	23.0	20.5	-4.0	-1.5	
상대습도(%)	66	67	64	-1	2	
운량(할)	4.8	4.6	4.5	0.2	0.3	
평균풍속(m/s)	2.9	2.9	3.2	0.0	-0.3	

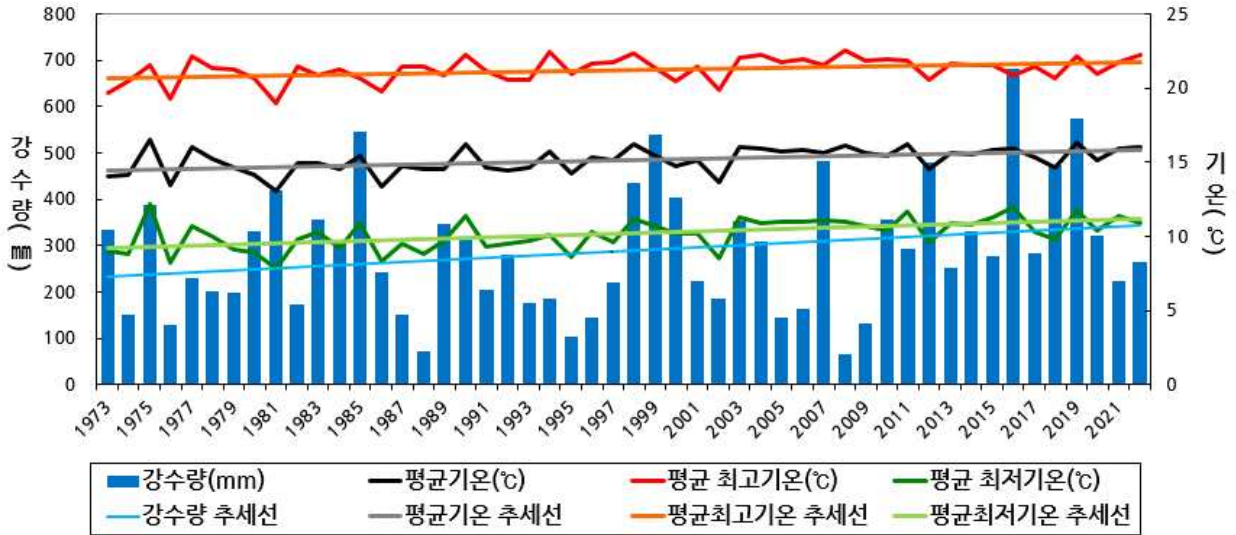
□ 평균기온, 평균 최고기온, 평균 최저기온, 강수량(1973-2022년)



□ 평년대비 기상요소 값

요소(전국)	2022년 가을(a)	2021년 가을(b)	가을 평년값 (1991-2020) (c)	작년 차 (a-b)	평년 차 (a-c)	1973년 이래 순위 (5위 이내)
평균기온(°C)	16.8	16.8	16.2	0.0	0.6	
평균 최고기온(°C)	21.6	21.4	21.2	0.2	0.4	
평균 최저기온(°C)	12.6	12.9	12.0	-0.3	0.6	
강수량(mm)	360.1	223.9	289.3	136.2	70.8	
강수일수(일)	20.0	25.0	22.2	-5.0	-2.2	
상대습도(%)	68	72	68	-4	0	
운량(할)	5.0	4.6	4.6	0.4	0.4	
평균풍속(m/s)	2.0	1.9	2.0	0.1	0.0	

□ 평균기온, 평균 최고기온, 평균 최저기온, 강수량(1973-2022년)



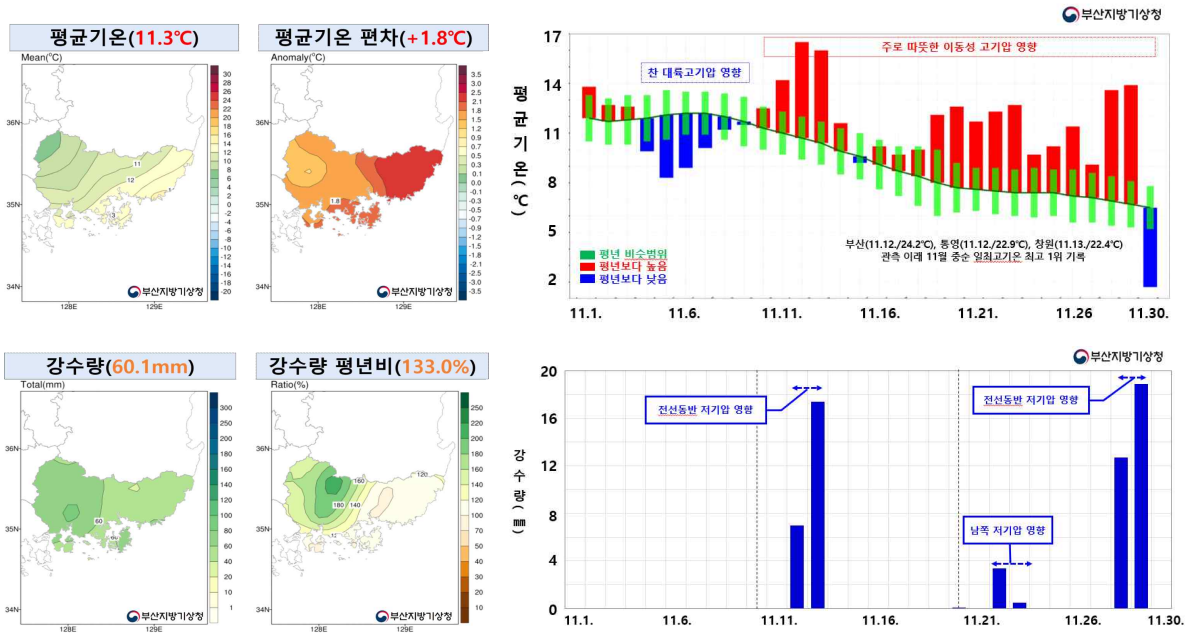
□ 평년대비 기상요소 값

요소(전국)	2022년 가을(a)	2021년 가을(b)	가을 평년값 (1991-2020) (c)	작년 차 (a-b)	평년 차 (a-c)	1973년 이래 순위 (5위 이내)
평균기온(°C)	16.0	15.9	15.3	0.1	0.7	
평균 최고기온(°C)	22.2	21.7	21.4	0.5	0.8	최고 4위
평균 최저기온(°C)	10.9	11.4	10.5	-0.5	0.4	
강수량(mm)	265.1	222.8	302.2	42.3	-37.1	
강수일수(일)	18.3	21.2	19.8	-2.9	-1.5	
상대습도(%)	71	75	70	-4	1	
평균풍속(m/s)	1.3	1.2	1.4	0.1	-0.1	

- 2022년 11월 부울경 평균기온은 평년보다 높았고, 강수량은 평년과 비슷하였음.

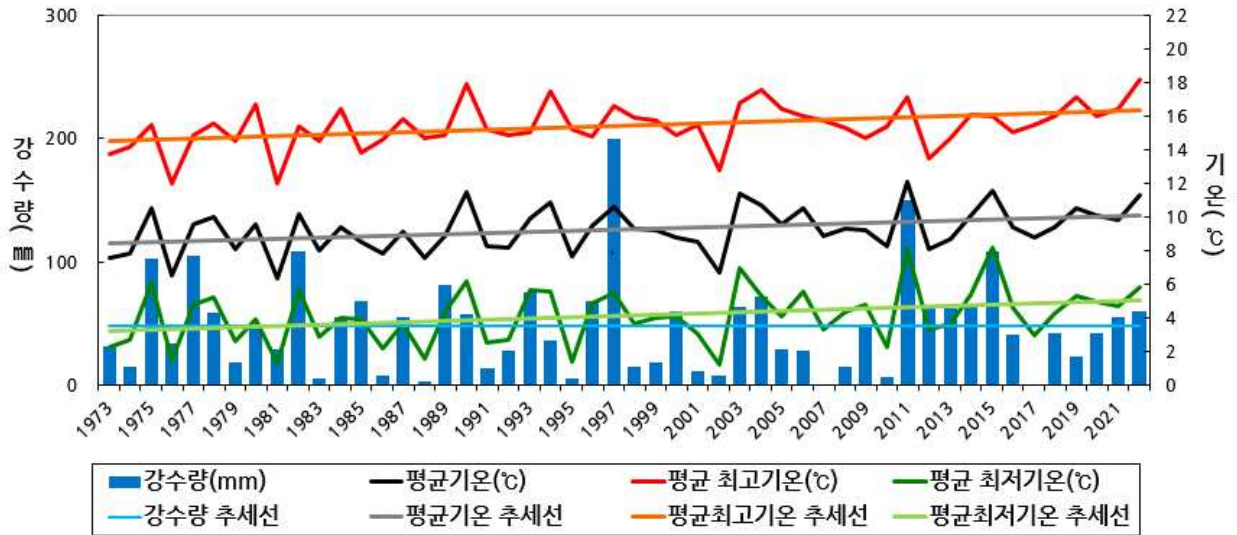
[기 온] 부울경 평균기온은 11.3°C로 평년(9.5±0.5°C)보다 높았음.

[강수량] 부울경 강수량은 60.1mm로 평년(22.0~60.9mm)과 비슷하였음.



【그림 1】 2022년 11월 부울경 평균기온 분포도 및 시계열(위), 부울경 강수량 분포도 및 시계열(아래)

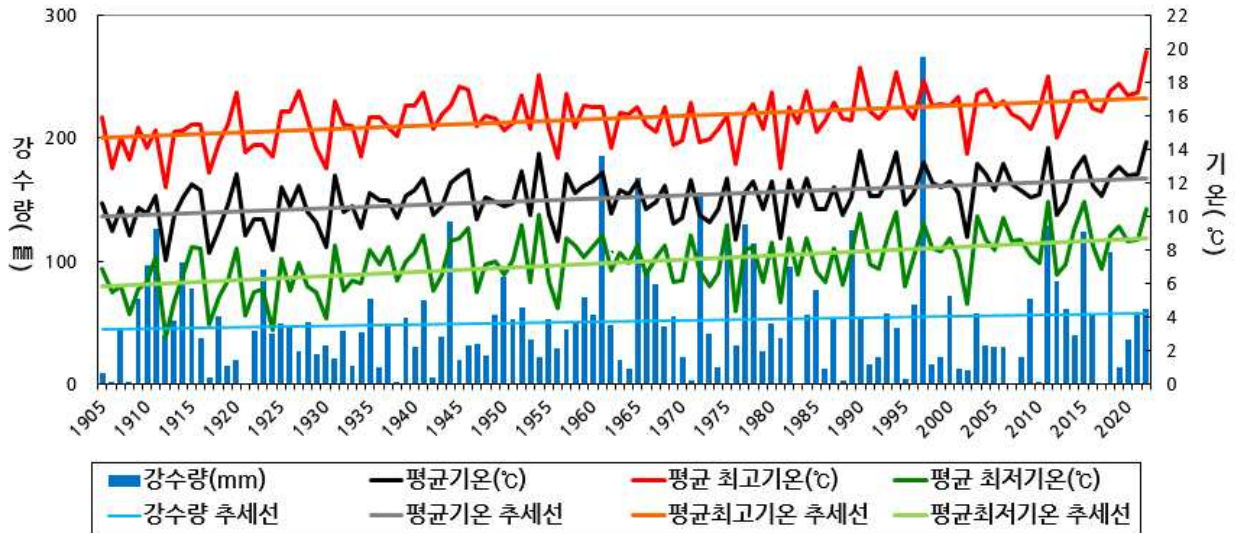
□ 평균기온, 평균 최고기온, 평균 최저기온, 강수량(1973-2022년)



□ 평년대비 기상요소 값

요소(전국)	2022년 11월(a)	2021년 11월(b)	11월 평년값 (1991-2020) (c)	작년 차 (a-b)	평년 차 (a-c)	1973년 이래 순위 (5위 이내)
평균기온(°C)	11.3	9.8	9.5	1.5	1.8	최고 5위
평균 최고기온(°C)	18.2	16.4	15.6	1.8	2.6	최고 1위
평균 최저기온(°C)	5.8	4.7	4.4	1.1	1.4	
강수량(mm)	60.1	55.8	46.7	4.3	13.4	
강수일수(일)	6.4	2.9	5.8	3.5	0.6	
상대습도(%)	64	66	64	-1	1	
운량(할)	3.5	2.7	3.7	0.8	-0.2	
평균풍속(m/s)	1.3	1.5	1.6	-0.2	-0.3	최저 2위

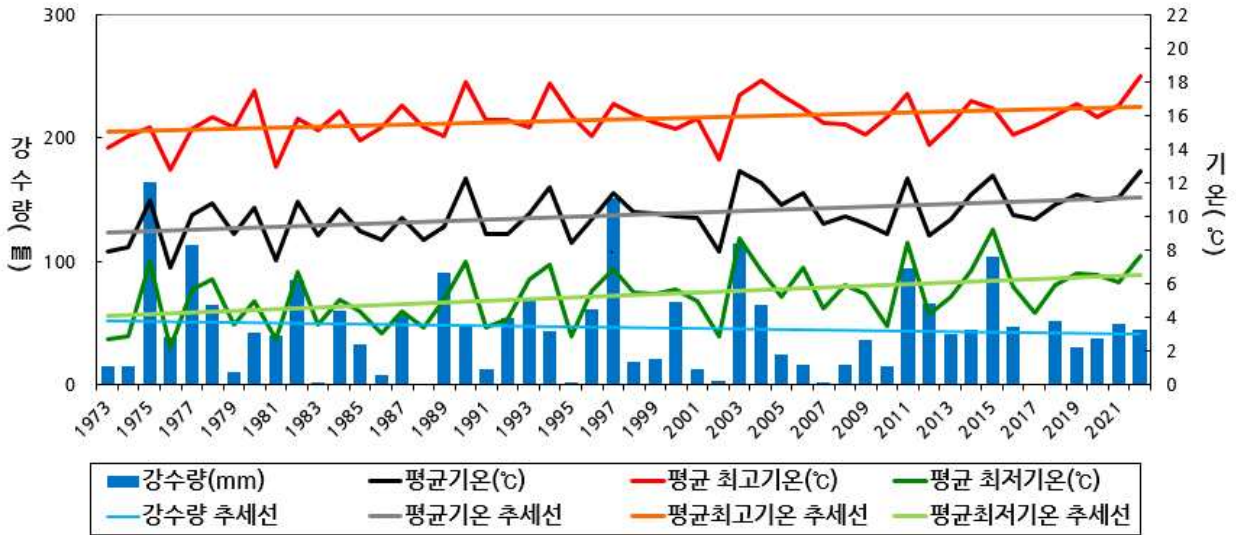
□ 평균기온, 평균 최고기온, 평균 최저기온, 강수량(1905-2022년)



□ 평년대비 기상요소 값

요소(전국)	2022년 11월(a)	2021년 11월(b)	11월 평년값 (1991-2020) (c)	작년 차 (a-b)	평년 차 (a-c)	1973년 이래 순위 (5위 이내)
평균기온(°C)	14.4	12.5	11.9	1.9	2.5	최고 1위
평균 최고기온(°C)	19.8	17.4	16.6	2.4	3.2	최고 1위
평균 최저기온(°C)	10.4	8.6	8.3	1.8	2.1	최고 3위
강수량(mm)	61.3	57.9	50.4	3.4	10.9	
강수일수(일)	6.0	3.0	6.0	3.0	0.0	
상대습도(%)	57	56	56	1	1	
운량(할)	3.3	2.6	3.6	0.7	-0.3	
평균풍속(m/s)	2.7	3.0	3.1	-0.3	-0.4	

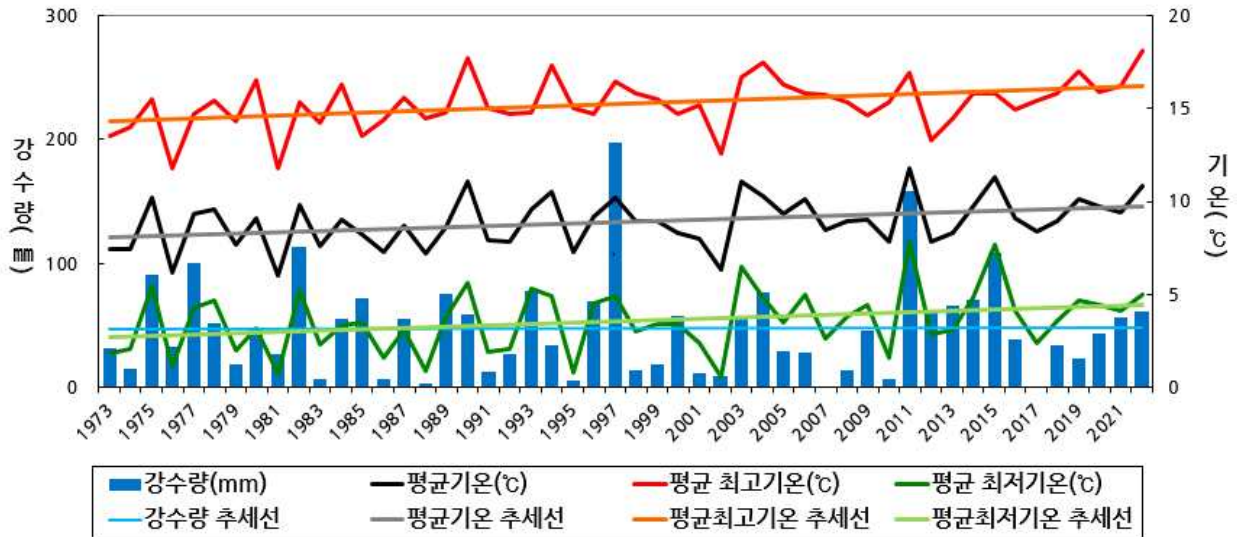
□ 평균기온, 평균 최고기온, 평균 최저기온, 강수량(1973-2022년)



□ 평년대비 기상요소 값

요소(전국)	2022년 11월(a)	2021년 11월(b)	11월 평년값 (1991-2020) (c)	작년 차 (a-b)	평년 차 (a-c)	1973년 이래 순위 (5위 이내)
평균기온(°C)	12.7	11.1	10.4	1.6	2.3	최고 1위
평균 최고기온(°C)	18.3	16.6	15.9	1.7	2.4	최고 1위
평균 최저기온(°C)	7.7	6.1	5.7	1.6	2.0	최고 4위
강수량(mm)	44.9	49.7	44.2	-4.8	0.7	
강수일수(일)	6.0	4.0	5.9	2.0	0.1	
상대습도(%)	58	59	60	-1	-2	
운량(할)	3.4	2.8	3.7	0.6	-0.3	
평균풍속(m/s)	1.9	1.8	1.9	0.1	0.0	

□ 평균기온, 평균 최고기온, 평균 최저기온, 강수량(1973-2022년)



□ 평년대비 기상요소 값

요소(전국)	2022년 11월(a)	2021년 11월(b)	11월 평년값 (1991-2020) (c)	작년 차 (a-b)	평년 차 (a-c)	1973년 이래 순위 (5위 이내)
평균기온(°C)	10.8	9.4	9.1	1.4	1.7	최고 5위
평균 최고기온(°C)	18.1	16.2	15.5	1.9	2.6	최고 1위
평균 최저기온(°C)	5.0	4.1	3.8	0.9	1.2	
강수량(mm)	61.6	56.2	46.6	5.4	15.0	
강수일수(일)	6.4	2.8	5.8	3.6	0.6	
상대습도(%)	66	68	65	-2	1	
평균풍속(m/s)	1.1	1.3	1.5	-0.2	-0.4	최저 3위

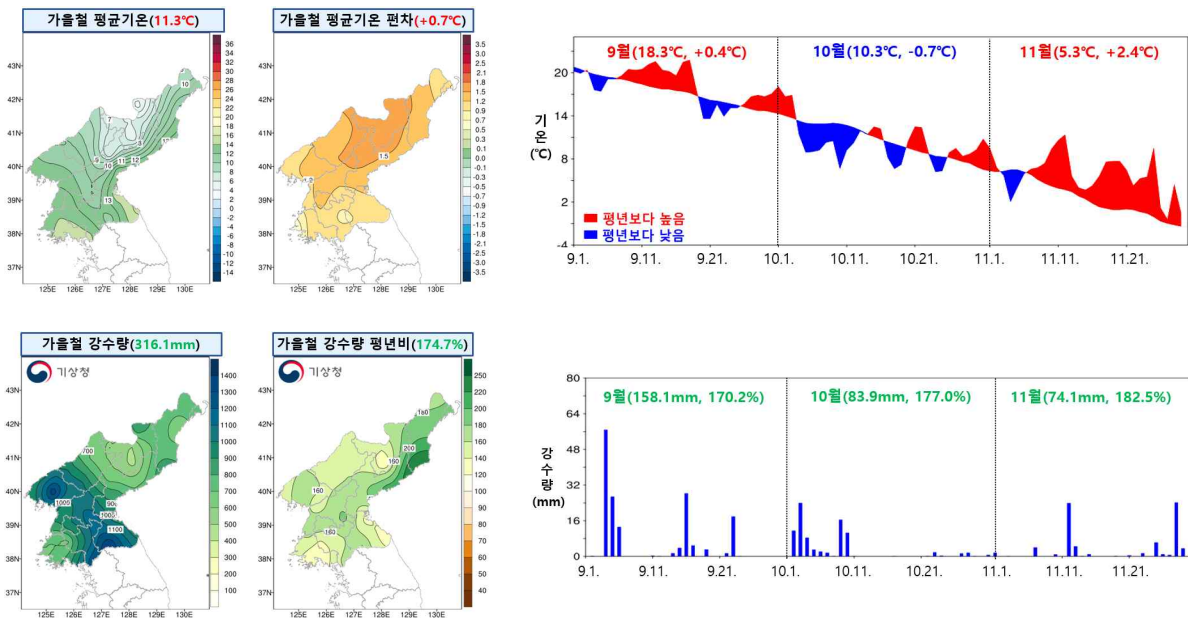
연도	1월	2월	3월	4월	5월	6월	7월	8월	9월	10월	11월	12월	연 합계
2022				2		1	3(3)	5(1)	7(1)	5	1	-	24 (5)
2021		1		1	1	2	3	4(2)	4(1)	4	1	1	22 (3)
2020					1	1		7(3)	4(1)	7	2	1	23 (4)
2019	1	1				1	4 (1)	5 (3)	6 (3)	4	6	1	29 (7)
2018	1	1	1			4 (1)	5	9 (2)	4 (2)	1	3		29 (5)
2017				1		1	8 (2)	5	4 (1)	3	3	2	27 (3)
2016							4	7	7 (2)	4	3	1	26 (2)
2015	1	1	2	1	2	2 (1)	4 (2)	3 (1)	5	4	1	1	27 (4)
2014	2	1		2		2	5 (3)	1	5	2 (1)	1	2	23 (4)
2013	1	1				4 (1)	3	6 (1)	8	6 (1)	2		31 (3)
2012			1		1	4	4 (2)	5 (2)	3 (1)	5	1	1	25 (5)
2011					2	3 (1)	4 (1)	3 (1)	7	1		1	21 (3)
2010			1				2	5 (2)	4 (1)	2			14 (3)
2009					2	2	2	5	7	3	1		22
2008				1	4	1	2 (1)	4	5	1	3	1	22 (1)
2007				1	1		3 (2)	4	5 (1)	6	4		24 (3)
2006					1	1	3 (1)	7 (1)	3 (1)	4	2	2	23 (3)
2005	1		1	1		1	5	5 (1)	5	2	2		23 (1)
2004				1	2	5 (1)	2 (1)	8 (3)	3	3	3	2	29 (5)
2003	1			1	2 (1)	2 (1)	2	5 (1)	3 (1)	3	2		21 (4)
2002	1	1			1	3 (1)	5 (2)	6 (1)	4	2	2	1	26 (4)
2001					1	2	5	6 (1)	5	3	1	3	26 (1)
2000					2		5 (2)	6 (2)	5 (1)	2	2	1	23 (5)
1999				2		1	4 (2)	6 (1)	6 (2)	2	1		22 (5)
1998							1	3	5 (1)	2 (1)	3	2	16 (2)
1997				2	3	3 (1)	4 (2)	6	4 (1)	3	2	1	28 (4)
1996		1		1	2		5 (1)	6 (1)	6	2	2	1	26 (2)
1995				1		1	2 (1)	6 (1)	5 (1)	6	1	1	23 (3)
1994				1	1	2	7 (2)	9 (2)	8	6 (1)		2	36 (5)
1993			1			1	4 (2)	7 (2)	5	5	2	3	28 (4)
1992	1	1				2	4	8 (1)	5 (1)	7	3		31 (2)
1991			2	1	1	1	4 (1)	5 (2)	6 (2)	3	6		29 (5)
1990	1			1	1	3 (1)	4 (1)	6 (1)	4 (1)	4	4	1	29 (4)
1989	1			1	2	2 (1)	7 (1)	5	6	4	3	1	32 (2)
1988	1				1	3	2	8	8	5	2	1	31
1987	1			1		2	4 (2)	4 (1)	6	2	2	1	23 (3)
1986		1		1	2	2 (1)	3	5 (1)	3 (1)	5	4	3	29 (3)
1985	2				1	3 (1)	1	8 (3)	5 (1)	4	1	2	27 (5)
1984						2	5 (1)	5 (2)	4	7	3	1	27 (3)
1983						1	3	5	2 (1)	5	5	2	23 (1)
1982			3		1	3	3 (1)	5 (2)	5 (1)	3	1	1	25 (4)
1981			1	2		3 (2)	4 (1)	8 (1)	4 (1)	2	3	2	29 (5)
1980				1	4	1	4 (1)	2 (1)	6 (1)	4	1	1	24 (3)

연도	1월	2월	3월	4월	5월	6월	7월	8월	9월	10월	11월	12월	연 합계
1979	1		1	1	2		4	2 (2)	6	3	2	2	24 (2)
1978	1			1		3 (1)	4 (1)	8 (1)	5 (1)	4	4		30 (4)
1977			1			1	3	3 (1)	5 (1)	5	1	2	21 (2)
1976	1	1		2	2	2	4 (3)	4 (2)	5 (1)	1	1	2	25 (6)
1975	1						2 (1)	4 (1)	5	5	3	1	21 (2)
1974	1		1	1	1	4 (1)	4 (1)	5 (1)	5	4	4	2	32 (3)
1973							7 (2)	5 (1)	2	4	3		21 (3)
1972	1				1	3	6 (2)	5 (1)	5 (1)	5	3	2	31 (4)
1971	1		1	3	4	2	8 (1)	5 (1)	6 (1)	4	2		36 (3)
1970		1				2 (1)	3 (1)	6 (2)	5	5	4		26 (4)
1969	1		1	1			3	4	3 (1)	3	2	1	19 (1)
1968				1	1	1	3 (1)	8 (1)	3 (1)	5	5		27 (3)
1967		1	2	1	1	1	7 (1)	9	9	4	3	1	39 (1)
1966				1	2	1	4	10 (3)	9	4	3	1	35 (3)
1965	2	1	1	1	2	3	5 (2)	5 (1)	8	2	2		32 (3)
1964					2	2	7 (4)	5	6	5	6	1	34 (4)
1963				1		4 (2)	4 (1)	3	5	4		3	24 (3)
1962		1		1	2		5 (2)	8 (2)	4	5	3	1	30 (4)
1961	1		1		2 (1)	3 (1)	4 (1)	6	6 (2)	4	1	1	29 (5)
1960				1	1	3	3 (1)	10 (2)	3	4	1	1	27 (3)
1959		1	1	1			2 (2)	5 (2)	5 (3)	4	2	2	23 (7)
1958	1			1	1	4	7	5 (1)	5	3	2	2	31 (1)
1957	2			1	1	1 (1)	1	4 (1)	5	4	3		22 (2)
1956			1	2		1	2	5 (2)	6 (2)	1	4	1	23 (4)
1955	1	1	1	1		2	7 (2)	6	4 (1)	3	1	1	28 (3)
1954			1		1		1	5 (1)	5 (2)	4	3	1	21 (3)
1953		1			1 (1)	2 (1)	1	6 (1)	3	5	3	1	23 (3)
1952						3 (1)	3 (1)	5 (2)	3	6	3	4	27 (4)
1951		1	1	2	1	1	3	3 (1)	2 (1)	4 (1)	1	2	21 (3)
10년평균 (2011~2020)	0.6	0.5	0.4	0.4	0.6	2.2 (0.4)	4.1 (1.1)	5.1 (1.3)	5.3 (1.0)	3.7 (0.2)	2.2	1.0	26.1 (4.0)
평년 (1991~2020)	0.3	0.3	0.3	0.6	1.0	1.7 (0.3)	3.7 (1.0)	5.6 (1.2)	5.1 (0.8)	3.5 (0.1)	2.1	1.0	25.1 (3.4)

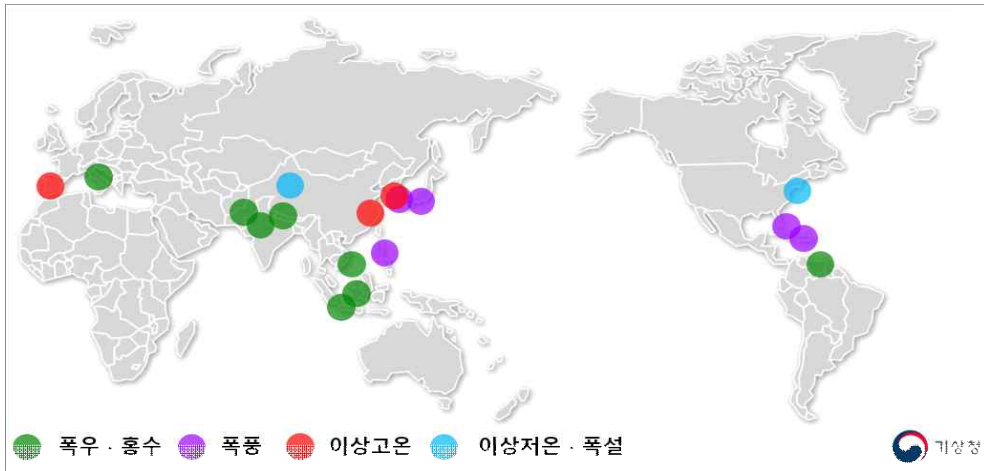
○ 2022년 가을철(9월~11월) 북한의 평균기온은 평년보다 높았고, 강수량은 평년보다 많았음.

[기 온] 북한의 평균기온은 11.3°C로 평년(10.6±0.3°C)보다 높았음.

[강수량] 북한의 강수량은 316.1mm로 평년(140.4~184.8mm)보다 많았음.



【그림 1】 북한 27개 지점의 2022년 9~11월
(위) 평균기온과 편차 분포도 및 시계열,
(아래) 강수량과 강수량 평년비 분포도 및 시계열



【그림 1】 2022년 9월~11월 전 세계 이상기후 현상별 발생 위치

【표 1】 세계 이상기후 현상 및 기상재해 현황

<p>폭우 · 홍수</p>	<p>(이탈리아) 중부 마르케주, 집중호우로 인한 홍수로 10명 사망, 4명 실종(9.16), 남부 이스키아섬, 6시간 동안 120~155mm의 폭우로 인한 산사태로 13명 사망·실종(11.26.)</p> <p>(네팔) 북동부, 폭우로 인한 홍수로 7명 사망, 10명 실종, 12명 부상(9월 초~13.), 서부, 폭우로 인한 산사태로 22명 사망, 11명 부상(9.16.~19.)</p> <p>(인도) 북부, 폭우로 인한 홍수로 26명 사망(9.16.~19.), 북부, 폭우로 인한 홍수로 10명 사망(10.8.~9.)</p> <p>(파키스탄) 폭우로 인한 홍수로 10명 사망(9.20.)</p> <p>(인도네시아) 남칼리만탄주, 폭우로 인한 산사태로 6명 사망, 5명 실종(9.26.), 폭우로 인한 홍수와 산사태로 10명 사망, 15만여 명의 이재민 발생(10.3.~9.), 중부, 폭우로 인한 홍수와 산사태로 5명 사망(10월 초~21.), 수마트라섬, 홍수와 산사태로 3명 사망(11.12.~14.)</p> <p>(베네수엘라) 폭우로 인한 홍수와 산사태로 17명 사망(9.22.~10.5.), 아라과주에 내린 폭우로 인한 산사태로 90여 명 사망·실종(10.8.~9.), 북동부, 홍수로 인한 산사태로 7명 사망(11.4.~7.), 북서부, 폭우로 인한 홍수와 산사태로 3명 사망(11.13.)</p> <p>(베트남) 중부, 이틀간 700mm의 폭우로 10명 사망(10.14.~15.)</p>
<p>폭풍</p>	<p>(대한민국·일본) 최대 풍속 144km/h의 태풍 '힌남노(HINNAMNOR)', 한국 12명 사망·실종, 일본 2명 사망(9.5.~6.)</p> <p>(일본) 최대 풍속 180km/h의 태풍 '난마돌(NANMADOL)', 3명 사망(9.18.~19.)</p> <p>(푸에르토리코·도미니카공화국) 최대 풍속 155km/h의 허리케인 '피오나(FIONA)', 25명 사망(9.18.~19.)</p> <p>(필리핀) 루손 섬, 최대 풍속 195km/h의 열대성 폭풍 '노루(NORU)', 8명 사망(9.25.~26.), 남부, 최대 풍속 90km/h의 열대성 폭풍 '날개(NALGAE)', 98명 이상 사망(10.28.)</p> <p>(쿠바·미국) 최대 풍속 240km/h의 4등급 허리케인 '이안(IAN)', 쿠바 3명 사망, 미국 87명 사망(9.27.~29.)</p> <p>(미국) 플로리다, 최대 풍속 120km/h의 1등급 허리케인 'NICOLE', 2명 사망(11.10.)</p>
<p>이상고온</p>	<p>(중국) 상하이 쉬자후이관측소, 34.7°C 기록, 10월 역대 최고기온 기록(1984년 10월 2일 34°C) 경신(10.3.)</p> <p>(스페인) 2022년 10월 평균기온 18°C로 1961년 기록이 시작된 이래 가장 더운 10월로 기록</p> <p>(대한민국) 강원도 강릉 26.5°C, 관측 이래 가장 높은 11월 최고기온 기록(11.12.), 제주도, 27.4°C 기록, 관측 이래 99년 만에 가장 높은 11월 최고기온 기록(11.28.)</p>
<p>이상저온 · 폭설</p>	<p>(미국) 뉴욕주 버펄로, 최대 196cm 폭설, 뉴욕주 역사상 24시간 내 최다적설량기록, 3명 사망, 11개 카운티에 비상사태 선포(11.17.~18.)</p> <p>(중국) 신장 아라타이 푸원현, -48.6°C의 한파로 7명 사망(11.28.)</p>

가을철 평균기온 최고 순위

(단위: °C)

지점			1위		2위		3위		4위		5위	
번호	지점명	관측개시	연도	값	연도	값	연도	값	연도	값	연도	값
159	부산	1904.04.09.	1998	18.5	2022	18.3	2011	18.3	1994	18.3	2019	18.2
253	김해시	2008.02.13.	2011	18.5	2009	18.2	2010	18.0	2019	17.6	2022	17.4
255	북창원	2008.12.26.	2021	17.3	2022	17.2	2020	16.8	2011	16.8	2016	16.4
257	양산시	2008.12.26.	2022	17.6	2011	17.6	2019	17.5	2021	17.1	2016	17.0
263	의령군	2010.06.21.	2019	15.6	2011	15.4	2022	15.3	2021	15.1	2020	14.6
288	밀양	1973.01.01.	1975	16.4	2011	16.2	2022	16.1	2019	16.1	2021	16.0

가을철 평균 최고기온 최고 순위

(단위: °C)

지점			1위		2위		3위		4위		5위	
번호	지점명	관측개시	연도	값	연도	값	연도	값	연도	값	연도	값
155	창원	1985.07.01.	1994	23.2	1998	23.1	1990	22.7	2022	22.3	2008	22.3
159	부산	1904.04.09.	2022	23.1	1994	23.0	1998	22.7	1990	22.7	2011	22.6
162	통영	1968.01.01.	2008	23.0	2022	22.9	2003	22.9	1977	22.8	1998	22.7
192	진주	1969.03.01.	2008	23.0	2022	22.6	1994	22.6	1977	22.5	2006	22.4
253	김해시	2008.02.13.	2011	23.6	2010	23.5	2009	23.5	2022	23.4	2019	23.3
255	북창원	2008.12.26.	2021	22.8	2022	22.7	2020	22.1	2013	21.8	2011	21.8
257	양산시	2008.12.26.	2022	23.8	2019	23.4	2021	22.9	2011	22.8	2010	22.7
263	의령군	2010.06.21.	2022	23.2	2021	22.6	2019	22.3	2010	22.3	2011	22.2
264	함양군	2010.06.21.	2022	22.2	2019	21.7	2021	21.5	2011	21.5	2015	21.4
284	거창	1972.01.24.	2006	21.8	2022	21.5	2008	21.5	2005	21.4	1998	21.4
288	밀양	1973.01.01.	2008	23.5	2004	23.5	1994	23.2	2022	22.9	1990	22.8

가을철 평균 최저기온 최고 순위

(단위: °C)

지점			1위		2위		3위		4위		5위	
번호	지점명	관측개시	연도	값	연도	값	연도	값	연도	값	연도	값
255	북창원	2008.12.26.	2021	13.0	2016	12.8	2011	12.7	2022	12.6	2020	12.3
257	양산시	2008.12.26.	2011	13.3	2016	13.0	2019	12.9	2022	12.6	2015	12.6
263	의령군	2010.06.21.	2019	10.5	2011	10.2	2016	10.1	2021	9.8	2022	9.0

가을철 누적강수량 최소 순위

(단위: mm)

지점			1위		2위		3위		4위		5위	
번호	지점명	관측개시	연도	값	연도	값	연도	값	연도	값	연도	값
253	김해시	2008.02.13.	2008	59.0	2009	103.9	2022	191.9	2021	192.1	2013	206.1
263	의령군	2010.06.21.	2013	182.4	2017	184.3	2021	194.8	2022	216.7	2011	254.7

가을철 평균 상대습도 최대 순위

(단위: %)

지점			1위		2위		3위		4위		5위	
번호	지점명	관측개시	연도	값	연도	값	연도	값	연도	값	연도	값
253	김해시	2008.02.13.	2016	76	2019	71	2021	71	2018	70	2022	66

□ 가을철 평균 상대습도 최소 순위

(단위: %)

지점			1위		2위		3위		4위		5위	
번호	지점명	관측개시	연도	값	연도	값	연도	값	연도	값	연도	값
263	의령군	2010.06.21.	2010	72	2020	73	2017	74	2022	74	2021	77
264	함양군	2010.06.21.	2022	69	2021	72	2010	72	2020	73	2012	77
288	밀양	1973.01.01.	2003	64	2022	65	2017	65	2002	65	1998	65

□ 가을철 평균풍속 최대 순위

(단위: m/s)

지점			1위		2위		3위		4위		5위	
번호	지점명	관측개시	연도	값	연도	값	연도	값	연도	값	연도	값
255	북창원	2008.12.26.	2022	1.7	2020	1.5	2013	1.5	2012	1.5	2009	1.5
263	의령군	2010.06.21.	2022	1.4	2021	1.4	2020	1.3	2012	1.2	2013	1.1
264	함양군	2010.06.21.	2021	1.3	2012	1.3	2022	1.1	2020	1.0	2017	1.0

□ 가을철 평균풍속 최소 순위

(단위: m/s)

지점			1위		2위		3위		4위		5위	
번호	지점명	관측개시	연도	값	연도	값	연도	값	연도	값	연도	값
155	창원	1985.07.01.	2021	1.2	2018	1.3	2002	1.3	2022	1.4	2020	1.4
192	진주	1969.03.01.	2018	0.7	2022	0.8	2021	0.8	2019	0.8	2020	0.9
253	김해시	2008.02.13.	2022	1.4	2021	1.5	2020	1.7	2016	1.7	2015	1.7
257	양산시	2008.12.26.	2022	1.9	2021	1.9	2018	1.9	2020	2.1	2019	2.1
285	합천	1973.01.01.	1979	0.5	1986	0.6	2022	0.7	2021	0.7	1984	0.7
288	밀양	1973.01.01.	2016	0.8	2005	0.8	2022	0.9	2021	0.9	2019	0.9

□ 11월 평균기온 최고 순위

(단위: °C)

지점			1위		2위		3위		4위		5위	
번호	지점명	관측개시	연도	값	연도	값	연도	값	연도	값	연도	값
152	울산	1932.01.06.	2022	12.7	2003	12.7	2015	12.4	2011	12.3	1990	12.3
155	창원	1985.07.01.	1994	13.3	2011	13.1	1990	13.1	2003	12.9	2022	12.5
159	부산	1904.04.09.	2022	14.4	2011	14.1	1990	13.9	1994	13.8	1954	13.7
162	통영	1968.01.01.	2003	13.6	1990	13.5	2022	13.4	2011	13.3	2015	13.1
253	김해시	2008.02.13.	2011	13.9	2015	13.0	2022	12.9	2019	11.8	2009	11.5
255	북창원	2008.12.26.	2022	12.5	2011	12.2	2015	11.9	2020	11.6	2021	11.0
257	양산시	2008.12.26.	2011	13.3	2022	12.7	2015	12.6	2019	11.3	2020	11.2
263	의령군	2010.06.21.	2011	10.9	2015	10.3	2022	9.8	2019	9.1	2020	8.9
264	함양군	2010.06.21.	2011	10.1	2015	9.7	2022	8.5	2019	8.1	2020	7.9
284	거창	1972.01.24.	2011	9.5	2015	9.1	2003	8.5	1990	8.2	2022	8.1
285	합천	1973.01.01.	2011	10.9	2015	10.3	2003	10.1	1990	9.8	2022	9.4

□ 11월 평균 최고기온 최고 순위

(단위: °C)

지점			1위		2위		3위		4위		5위	
번호	지점명	관측개시	연도	값	연도	값	연도	값	연도	값	연도	값
152	울산	1932.01.06.	2022	18.3	2004	18.1	1990	18.0	1994	17.9	1954	17.8
155	창원	1985.07.01.	1990	18.2	1994	18.1	2022	18.0	2004	17.5	2011	17.4
159	부산	1904.04.09.	2022	19.8	1990	18.9	1994	18.6	1954	18.4	2011	18.3
162	통영	1968.01.01.	2022	19.1	2004	18.4	1990	18.4	1994	18.0	2019	17.9
192	진주	1969.03.01.	2022	18.5	2004	17.7	1990	17.6	1994	17.5	2019	17.2
253	김해시	2008.02.13.	2022	19.6	2011	18.5	2019	17.9	2015	17.6	2018	17.2
255	북창원	2008.12.26.	2022	18.5	2021	17.3	2020	17.1	2011	16.9	2015	16.3
257	양산시	2008.12.26.	2022	20.0	2011	18.2	2019	18.1	2021	17.4	2020	17.2
263	의령군	2010.06.21.	2022	19.0	2019	17.4	2021	17.0	2011	17.0	2020	16.8
264	함양군	2010.06.21.	2022	17.9	2019	16.4	2011	16.3	2020	15.6	2021	15.5
284	거창	1972.01.24.	2022	17.4	1990	16.6	2004	16.3	2005	16.0	1994	15.9
285	합천	1973.01.01.	2022	17.8	2004	17.8	1990	17.6	1994	17.2	2005	17.1
288	밀양	1973.01.01.	2022	18.8	2004	18.7	1994	18.0	1990	18.0	2011	17.4
289	산청	1972.03.30.	2022	17.4	1990	17.2	2004	16.8	1994	16.8	1984	16.7
294	거제	1972.01.24.	2019	18.0	1990	17.9	2022	17.8	2011	17.8	2004	17.4
295	남해	1972.01.24.	1990	18.2	2022	17.7	2019	17.4	2004	17.2	1984	17.1

□ 11월 평균 최저기온 최고 순위

(단위: °C)

지점			1위		2위		3위		4위		5위	
번호	지점명	관측개시	연도	값	연도	값	연도	값	연도	값	연도	값
152	울산	1932.01.06.	2015	9.2	2003	8.7	2011	8.4	2022	7.7	1990	7.3
159	부산	1904.04.09.	2015	10.9	2011	10.9	2022	10.4	1994	10.3	1990	10.2
253	김해시	2008.02.13.	2011	10.1	2015	9.8	2022	7.6	2009	7.3	2014	7.1
255	북창원	2008.12.26.	2015	8.4	2011	8.4	2022	7.2	2020	6.6	2021	5.9
257	양산시	2008.12.26.	2011	9.2	2015	9.0	2022	6.7	2014	5.8	2020	5.7
263	의령군	2010.06.21.	2011	6.2	2015	6.1	2019	2.9	2022	2.4	2020	2.4
264	함양군	2010.06.21.	2011	5.5	2015	5.4	2014	2.0	2020	1.8	2022	1.6
294	거제	1972.01.24.	2015	9.6	2011	9.6	2022	8.0	2003	7.9	1975	7.7
295	남해	1972.01.24.	2015	9.5	2011	9.4	2003	8.2	2022	7.4	1997	7.4

□ 11월 누적강수량 최다 순위

(단위: mm)

지점			1위		2위		3위		4위		5위	
번호	지점명	관측개시	연도	값	연도	값	연도	값	연도	값	연도	값
263	의령군	2010.06.21.	2011	130.9	2015	100.7	2014	60.8	2022	56.2	2012	55.0

□ 11월 평균 상대습도 최소 순위

(단위: %)

지점			1위		2위		3위		4위		5위	
번호	지점명	관측개시	연도	값	연도	값	연도	값	연도	값	연도	값
263	의령군	2010.06.21.	2017	65	2010	66	2020	67	2022	70	2012	70
264	함양군	2010.06.21.	2010	58	2022	64	2021	65	2020	66	2012	68

□ 11월 평균풍속 최대 순위

(단위: m/s)

지점			1위		2위		3위		4위		5위	
번호	지점명	관측개시	연도	값	연도	값	연도	값	연도	값	연도	값
255	북창원	2008.12.26.	2009	1.7	2012	1.6	2022	1.5	2020	1.5	2013	1.5
263	의령군	2010.06.21.	2021	1.6	2013	1.6	2012	1.5	2022	1.2	2020	1.2

□ 11월 평균풍속 최소 순위

(단위: m/s)

지점			1위		2위		3위		4위		5위	
번호	지점명	관측개시	연도	값	연도	값	연도	값	연도	값	연도	값
155	창원	1985.07.01.	2021	1.2	2018	1.2	2022	1.3	2015	1.3	2019	1.4
192	진주	1969.03.01.	2022	0.6	2018	0.6	2021	0.8	2020	0.8	2019	0.8
253	김해시	2008.02.13.	2022	1.4	2015	1.7	2021	1.8	2018	1.8	2014	1.8
257	양산시	2008.12.26.	2022	1.4	2018	1.4	2021	1.6	2019	1.7	2020	1.8
285	합천	1973.01.01.	2022	0.5	1986	0.6	1984	0.6	2021	0.7	2003	0.7
288	밀양	1973.01.01.	2005	0.5	2018	0.7	2022	0.8	2019	0.8	2016	0.8
294	거제	1972.01.24.	1984	0.9	2022	1.0	2018	1.0	2003	1.0	2021	1.1

□ 11월 일평균기온 최저 순위

(단위: °C)

지점			1위		2위		3위		4위		5위	
번호	지점명	관측개시	일자	값	일자	값	일자	값	일자	값	일자	값
155	창원	1985.07.01.	2022.11.30.	0.7	1993.11.24.	0.9	1987.11.30.	1.0	2013.11.28.	1.7	2008.11.19.	1.8
253	김해시	2008.02.13.	2008.11.19.	-0.1	2013.11.28.	1.3	2022.11.30.	1.7	2017.11.19.	2.0	2008.11.20.	2.5
255	북창원	2008.12.26.	2013.11.28.	0.7	2022.11.30.	1.9	2017.11.19.	2.4	2016.11.26.	2.5	2016.11.24.	2.8
264	함양군	2010.06.21.	2016.11.26.	-0.9	2022.11.30.	-0.4	2013.11.28.	-0.1	2015.11.26.	0.8	2017.11.23.	0.9

□ 11월 일최저기온 최저 순위

(단위: °C)

지점			1위		2위		3위		4위		5위	
번호	지점명	관측개시	일자	값	일자	값	일자	값	일자	값	일자	값
155	창원	1985.07.01.	1992.11.27.	-3.2	1993.11.24.	-2.9	2022.11.30.	-2.5	2007.11.19.	-2.3	1987.11.30.	-2.3

□ 11월 일강수량 최다 순위

(단위: mm)

지점			1위		2위		3위		4위		5위	
번호	지점명	관측개시	일자	값	일자	값	일자	값	일자	값	일자	값
263	의령군	2010.06.21.	2014.11.24.	49.5	2011.11.05.	47.0	2011.11.18.	35.0	2015.11.07.	34.5	2022.11.29.	29.7

□ 11월 일평균상대습도 최소 순위

(단위: %)

지점			1위		2위		3위		4위		5위	
번호	지점명	관측개시	일자	값	일자	값	일자	값	일자	값	일자	값
152	울산	1932.01.06.	2017.11.30.	22	1990.11.21.	23	2022.11.30.	24	2001.11.13.	25	2002.11.27.	26
253	김해시	2008.02.13.	2017.11.30.	21	2010.11.15.	23	2022.11.30.	28	2022.11.05.	28	2008.11.18.	29
257	양산시	2008.12.26.	2022.11.30.	24	2010.11.15.	25	2017.11.30.	26	2009.11.18.	27	2011.11.14.	28
263	의령군	2010.06.21.	2017.11.30.	27	2022.11.30.	37	2010.11.15.	41	2017.11.18.	41	2016.11.23.	45
264	함양군	2010.06.21.	2010.11.15.	28	2022.11.04.	31	2017.11.30.	31	2010.11.28.	35	2022.11.05.	35
288	밀양	1973.01.01.	2017.11.30.	15	1986.11.15.	24	2022.11.30.	24	1984.11.02.	26	1982.11.25.	27

□ 11월 일평균풍속 최대 순위

(단위: m/s)

지점			1위		2위		3위		4위		5위	
번호	지점명	관측개시	일자	값	일자	값	일자	값	일자	값	일자	값
255	북창원	2008.12.26.	2022.11.30.	5.0	2009.11.11.	4.7	2009.11.02.	3.7	2022.11.04.	3.6	2022.11.29.	3.4
264	함양군	2010.06.21.	2013.11.25.	5.1	2010.11.09.	5.0	2010.11.08.	4.7	2012.11.12.	4.5	2022.11.30.	4.2

□ 11월 일평균풍속 최소 순위

(단위: m/s)

지점			1위		2위		3위		4위		5위	
번호	지점명	관측개시	일자	값	일자	값	일자	값	일자	값	일자	값
253	김해시	2008.02.13.	2010.11.21.	0.2	2022.11.02.	0.3	2010.11.30.	0.4	2022.11.09.	0.5	2010.11.22.	0.6
257	양산시	2008.12.26.	2022.11.21.	0.5	2013.11.06.	0.5	2013.11.05.	0.5	2022.11.17.	0.6	2022.11.06.	0.6
264	함양군	2010.06.21.	2022.11.22.	0.0	2022.11.21.	0.0	2022.11.18.	0.0	2020.11.06.	0.0	2015.11.21.	0.0