

보도 일시	즉 시	배포 일시	2022. 2. 8.(화) 10:00
담당 부서	광주지방기상청 기후서비스과	책임자	과 장 우종택 (062-720-0660)
		담당자	사무관 고수완 (062-720-0661)

지난 1월, 강수량 역대(1973년 이후) 가장 적어 - 대륙고기압과 이동성고기압의 주기적 영향 아래 1월 강수량은 역대 가장 적었음 -

□ 광주지방기상청(청장 김금란)은 지난 ‘2022년 1월 기후 분석 결과’ 를 발표하였다.

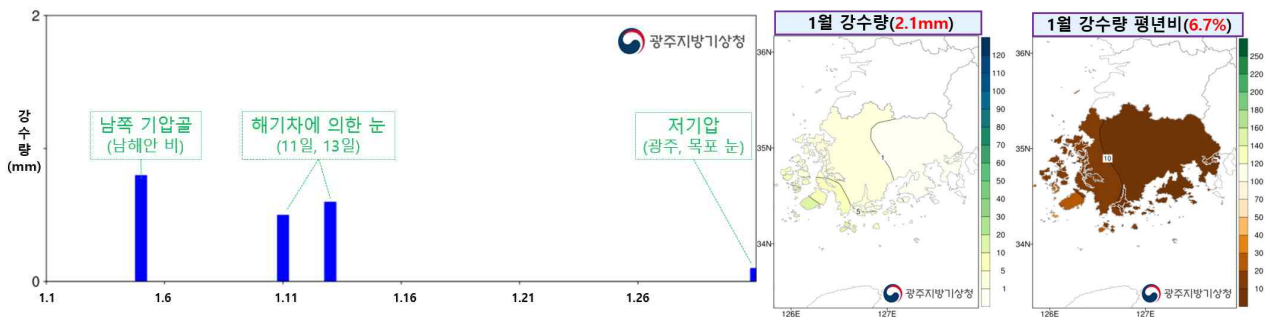
I. 강수량과 기온 특성

○ [강수] 1월 광주·전남) 강수량은 2.1mm로 평년(29.6mm, 비슷범위 16.9~37.4mm) 보다 적었음(평년대비 7.1%).

- 대륙고기압이 주기적으로 확장할 때, 찬 공기가 해상을 지나면서 눈구름대가 만들어져 서쪽 지역을 중심으로 눈이 내렸으나 양은 적었음. 광주·전남 7개 지점 중 1월 강수량이 0.0mm인 지점은 여수 1곳이었으며, 역대 가장 적은 1월 강수량을 기록하였음.

【표 1】 1월 광주·전남 강수량 및 강수일수의 순위(1973년 이래)

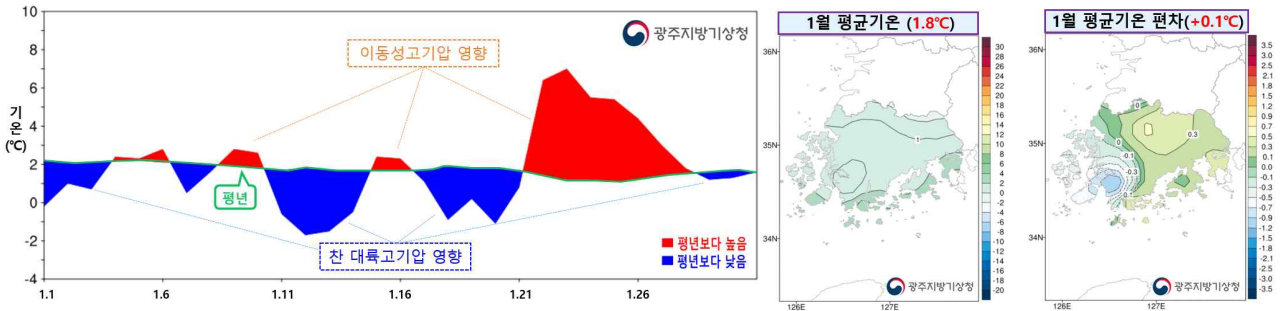
순위	강수량		강수일수		상대습도	
	강수량/연도	평년 강수량	강수일수/연도	평년 강수일수	상대습도/연도	평년 상대습도
최저 1위	2.1mm(2022년)	29.6mm	2.7일(1974년)	7.9일	60.0%(2022년)	65.0%
최저 2위	3.9mm(2011년)		2.9일(2022년)		60.0%(2011년)	
최저 3위	5.1mm(1977년)		4.3일(1997년)		61.0%(1997년)	



【그림 1】 1월 광주·전남 강수량 시계열(좌) 및 강수량 분포(우)

1) 전국적으로 기상관측망이 확충된 1973년 이래 광주·전남 지역에 연속적으로 관측값이 존재하는 7개 지점(광주, 목포, 여수, 완도, 장흥, 해남, 고흥) 평균값을 사용, 일조시간은 4개 지점(광주, 목포, 여수, 완도) 평균값 사용

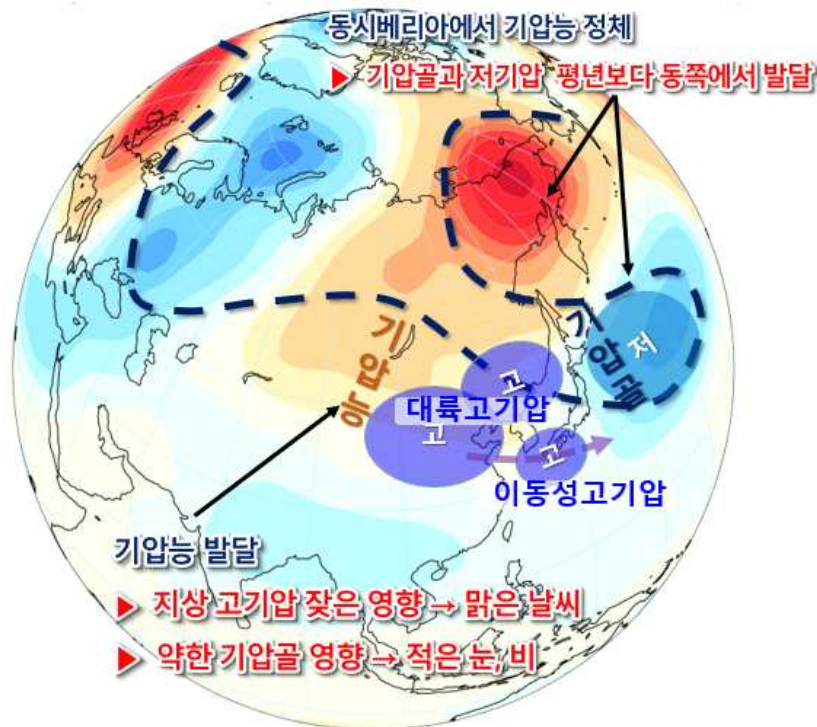
- [기온] 1월 광주·전남 평균기온은 1.8℃로 평년(1.7℃±0.5℃)과 비슷하였음.
- 대륙고기압과 이동성고기압이 주기적으로 영향을 주면서 평년보다 기온이 낮은 날과 높은 날이 한 달간 반복적으로 나타났음. 한편, 맑은 날이 많은 가운데 낮에는 일사, 밤에는 복사냉각에 의해 최고기온은 평년보다 0.4℃ 높았고, 최저기온은 0.3℃ 낮아 일교차(9.2℃, 상위 10위)가 컸음.



【그림 2】 1월 광주·전남 평균기온 일변화 시계열(좌) 및 1월 기온 분포(우)

II. 적은 강수 원인

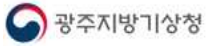
- 우리나라 서쪽으로 기압능이 발달하였고, 기압능의 전면에서 고기압이 주로 발달하여 강수량이 적었음.
- 한편, 동시베리아에서 장기간 정체한 기압능의 남쪽에 기압골이 형성되어 저기압은 평년보다 동쪽으로 치우쳐 발달하였음.



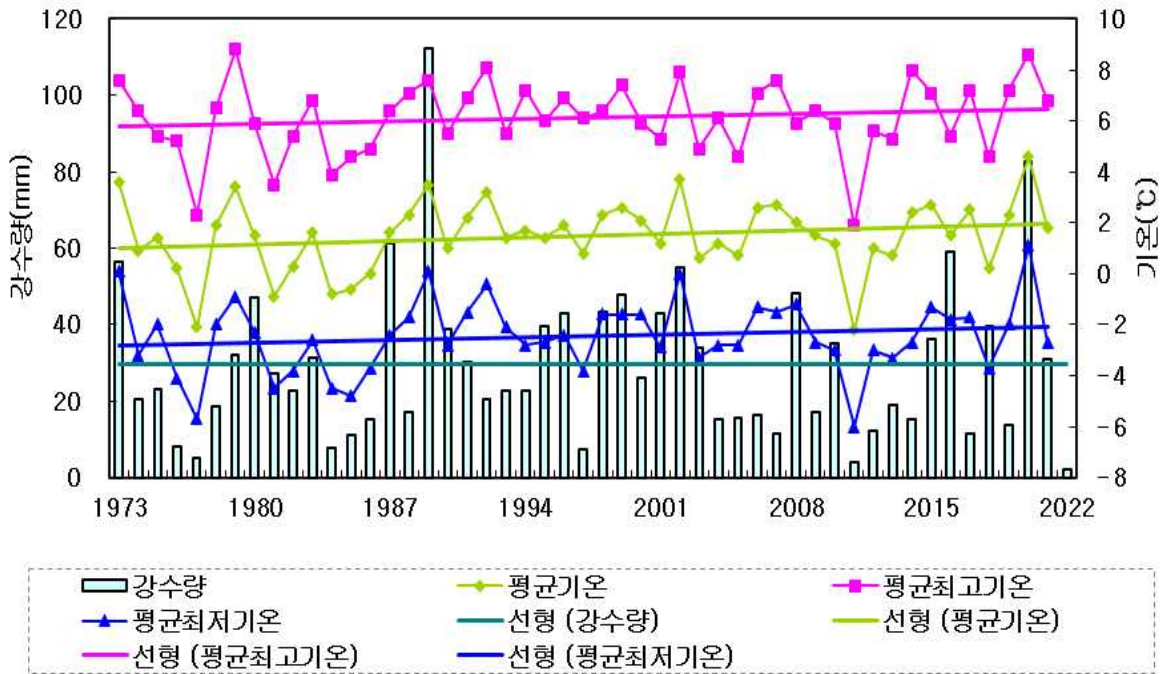
【그림 3】 2022년 1월 우리나라 주변 기압계 모식도.

- 붙임 1. 1월 광주·전남의 기상자료
- 2. 1월 지점별 극값(5순위 이내) 경신 현황

□ 평균기온, 평균 최고기온, 평균 최저기온, 강수량(1973~2022년)



광주·전남 1월 기상자료 특성(1973~2022)



□ 평년 대비 기상요소 값

요소(광주·전남)	2022년 1월(a)	2021년 1월(b)	1월 평년값 (1991-2020) (c)	작년차 (a-b)	평년차 (a-c)	1973년 이래 순위 (5위 이내)
평균기온(°C)	1.8	1.8	1.7	0	0.1	
평균 최고기온(°C)	6.7	6.8	6.3	-0.1	0.4	
평균 최저기온(°C)	-2.5	-2.7	-2.2	0.2	-0.3	
강수량(mm)	2.1	31.1	29.6	-29.0	-27.5	최저 1위
강수일수(일)	2.9	10.4	7.9	-7.1	-4.6	최저 2위
눈일수(일)	5.3	11	7.5	-5.7	-2.2	
상대습도(%)	60	71	65	-11	-5	최저 1위
일조시간(hr)	206.1	179.4	162.8	26.7	43.3	최고 2위

※ 2022년 광주·전남 1월 일조시간은 광주의 결측(1.29)으로 3개 지점의 평균값을 사용함

붙임 2

1월 지점별 극값(5순위 이내) 경신 현황

□ 1월 평균기온 최고 순위

(단위: °C)

지점			1위		2위		3위		4위		5위	
번호	명	관측개시	연도	값	연도	값	연도	값	연도	값	연도	값
258	보성군	2010.02.08.	2020	5.1	2015	2.8	2019	2.5	2022	2.3	2014	2.3
259	강진군	2009.11.10.	2020	4.7	2019	2.3	2017	2.2	2015	2.1	2022	1.8

□ 1월 최고기온 최고 순위

(단위: °C)

지점			1위		2위		3위		4위		5위	
번호	명	관측개시	연도	값	연도	값	연도	값	연도	값	연도	값
258	보성군	2010.02.08.	2020	9.5	2014	8.7	2019	8.1	2022	8	2021	8
259	강진군	2009.11.10.	2020	9.4	2014	8	2019	7.5	2022	7.4	2017	7.4

□ 1월 최저기온 최저 순위

(단위: °C)

지점			1위		2위		3위		4위		5위	
번호	명	관측개시	연도	값	연도	값	연도	값	연도	값	연도	값
261	해남	1971.02.03.	2011	-7	1977	-6	2018	-5.6	1985	-5.6	2022	-5.4

□ 1월 강수량 최소 순위

(단위: mm)

지점			1위		2위		3위		4위		5위	
번호	명	관측개시	연도	값	연도	값	연도	값	연도	값	연도	값
156	광주	1939.05.01.	2022	0.3	1970	4.1	1943	5.5	1977	5.8	2011	7.4
165	목포	1904.03.25..	2022	4.3	1925	5.3	1930	5.8	1968	6	1997	6.5
168	여수	1942.03.01.	2022	0	2011	0	1943	0	1976	0.2	1945	0.3
169	흑산도	1997.01.01.	2022	4.5	2011	5.6	2007	6.3	1997	7.7	2017	8.1
170	완도	1971.01.31.	2011	0.5	1977	2.1	1997	2.9	1984	2.9	2022	3.1
252	영광군	2007.11.26.	2022	5.9	2014	9.5	2019	13.3	2013	16.3	2011	20.7
258	보성군	2010.02.08.	2011	0.2	2022	0.6	2014	7.1	2019	7.4	2012	7.4
259	강진군	2009.11.10.	2022	2.2	2011	2.4	2017	9.7	2019	10.1	2012	12.6
260	장흥	1972.01.21.	2022	1.7	2011	1.9	1977	3.5	1984	4.8	1997	5.5
261	해남	1971.02.03.	2022	5	2011	5.6	1997	6	2017	8.8	1977	9.9
262	고흥	1972.01.22.	2011	0	2022	0.2	1977	1.9	1976	1.9	1986	3.4

□ 1월 상대습도 최소 순위

(단위: %)

지점			1위		2위		3위		4위		5위	
번호	명	관측개시	연도	값	연도	값	연도	값	연도	값	연도	값
156	광주	1939.05.01.	2022	58	2014	58	2019	59	2001	61	2011	62
170	완도	1971.01.31.	2012	57	2014	59	2011	59	2022	60	2019	60
252	영광군	2007.11.26.	2008	62	2022	66	2009	68	2019	69	2014	69
258	보성군	2010.02.08.	2011	53	2014	55	2022	56	2019	56	2015	59
259	강진군	2009.11.10.	2019	60	2022	61	2014	61	2012	63	2011	64
260	장흥	1972.01.21.	2022	59	2001	59	2011	60	1999	60	2019	61
262	고흥	1972.01.22.	1997	51	2011	54	2012	57	2001	57	2022	58