

영향예보로의 전환을 통한 기상재해 리스크 경감

보도자료 Press Release

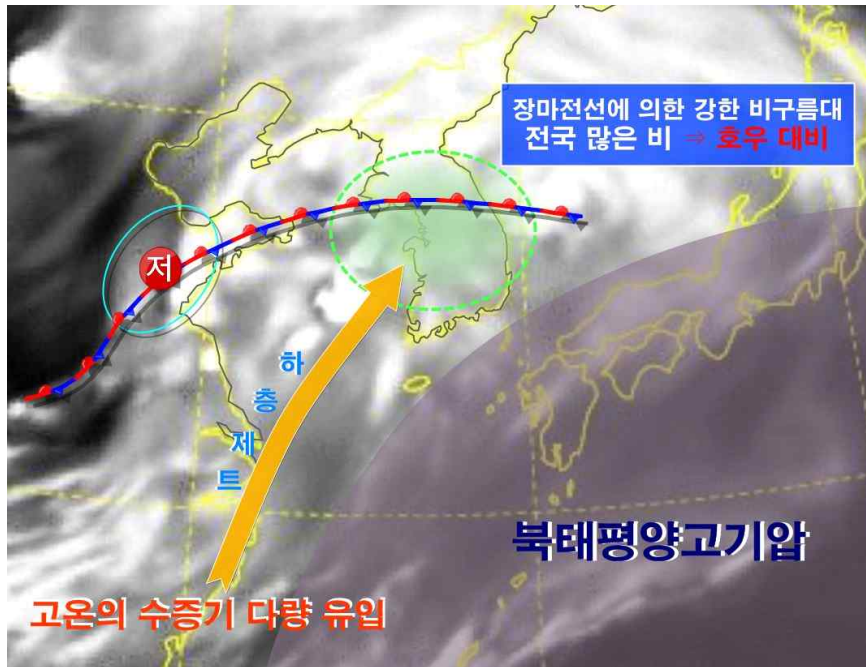


배포일시	2016. 6. 29.(수) 16:20 (총 3매)	보도시점	즉 시
담당부서	청주기상지청 관측예보과	담당자	과장 허본행 예보팀장 윤종필
		전화번호	043-272-0365

**7월 1일(금)~2일(토) 충북지방 장맛비**

- 1일(금) 밤부터 2일(토) 오후까지 충북북부 지역 중심 많은 비
- 2일(토) 밤부터 장마전선이 남북으로 오르내리며 국지적인 호우 가능성

[ 7월 1일(금)~2일(토) 전국 국지적으로 강한 비 ]



< 2016년 7월 1일~2일 장마 예상 모식도 >

□ 현재(6월 29일 15시) 장마전선은 제주도 부근에 위치하고 있으나, 7월 1일(금)부터 장마전선 상에서 발달한 강하게 저기압이 우리나라로 접근할 것임. 충북지역은 오후에 서쪽지방부터 비가 시작되어 밤에는 충북 전지역으로 확대되고, 2일(토)까지 많은 비가 예상된다.

□ 특히, 1일(금) 밤부터 2일(토) 오후까지 충북 북부지방을 중심으로 돌풍과 함께 천둥·번개를 동반한 시간당 20mm 이상의 강한 비가 내리는 곳이 있겠으니, 호우 피해 예방에 철저히 대비하시기 바람

※ 예상 강수량(1일 00시부터 2일 24시까지)  
 - 충북지방 : 50~100mm(많은 곳 150mm 이상)

※ 장마전선의 위치에 따라 강수 강도와 영역이 유동적이므로, 앞으로 발표되는 최신의 기상정보와 예보를 적극 참고하기 바람

□ 또한, 1일(금) 서해안부터 바람이 점차 강해져, 3일(일)까지 서해안과 남해안을 중심으로 바람이 매우 강하게 불겠음. 충북지방에도 바람이 강하게 부는 곳이 많겠으니, 시설물 관리에 각별히 유의하기 바람

□ 2일(토) 오후부터는 장마전선이 점차 남하하면서 강수 강수구역이 남부지방으로 이동할 것으로 예상됨

### [ 2일(토) 이후 장마 전망 ]



< 2016년 6월 29일~7월 4일 장마전선 위치 예상 모식도 >

- 2일(토) 밤부터 장마전선은 일시적으로 남부지방으로 남하하겠으나, 3일(일) 오후부터 다시 중부지방으로 북상하여, 4일(월)에는 장마전선이 중부지방에 위치할 것으로 전망됨
  
- 장마전선은 남쪽에서 확장하는 북태평양고기압의 강도, 북쪽 상공에 위치한 찬 공기의 영향에 따라 위치와 강수영역의 변동성이 매우 크므로, 향후 발표되는 최신 기상정보를 적극 참고하기 바라며, 당분간 우리나라 주변으로 장마전선이 남북진동을 하면서 국지적인 호우 가능성이 높겠으니 철저한 대비가 필요함