

영향 예보로의 전환을 통한 기상재해 리스크 경감

보도자료 Press Release



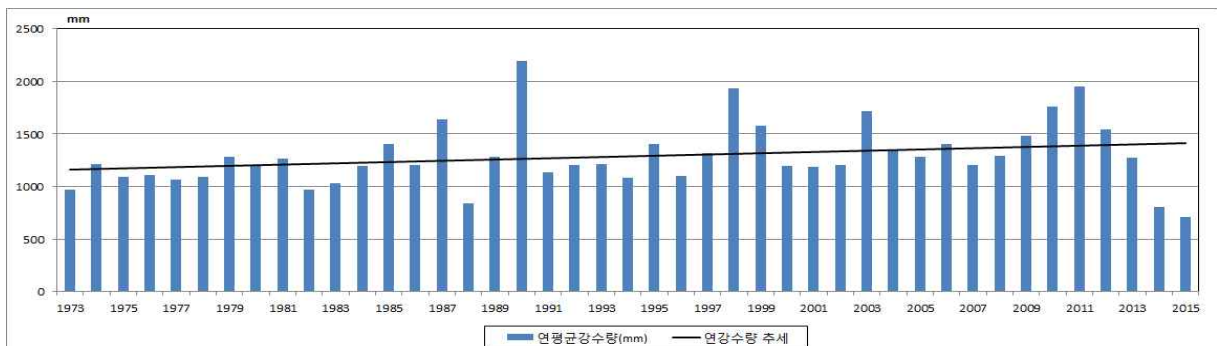
배포일시	2016. 9. 29.(목) 14:00 (총 2매)	보도시점	즉 시
담당부서	수도권기상청 기후서비스과	담당자	과 장 박 종 서
		전화번호	070-7850-8336

1973년 이후 수도권 지역의 강수 증가 경향

- 수도권, 강수량 증가 경향이나 최근 5년 간 감소
- 2년 연속 누적 강수량은 2015년 가을철에 1511.9mm로 가장 적었음
- 연평균습도는 감소하는 경향

- 1973년부터 2015년까지 수도권 지역의 강수량은 증가 추세에 있으나, 최근 5년간 평균강수량(1257.5mm)은 평년(1336.0mm)의 94%로 적었다.
- 연도별 강수량의 최고값은 1990년에 2193.6mm로 평년의 164%였고, 최저값은 2015년에 710.8mm로 평년의 53%였다.
- 계절별 강수량은 봄철에 1974년 433.4mm(평년대비 207%), 여름철 2011년 1565.5mm(평년대비 196%), 가을철 1990년 650.4mm(평년대비 246%), 겨울철 2012년 127.1mm(평년대비 202%)로 가장 많았다.
- 2016년 1~8월까지의 강수량은 749.2mm로 평년(1056.7mm)의 70%로 적었으며, 봄철은 294.7mm로 평년(209.6mm)의 141%로 많았고, 여름철에는 400.6mm로 평년(799.5mm)의 50%로 적었다.

※ 평년기간: 1981~2010년, 최근 5년: 2011~2015년



< 1973 ~ 2015년 수도권 연평균강수량(mm) >

기간	수도권	서울	인천	수원	강화
평년	1336.0	1450.5	1234.4	1312.3	1346.7
1973~1980	1128.1	1148.2	990.1	1134.3	1239.8
1981~1990	1302.7	1371.7	1183.3	1269.9	1385.9
1991~2000	1317.3	1429.6	1213.8	1317.0	1308.9
2001~2010	1387.9	1550.2	1306.1	1350.1	1345.2
2011~2015	1257.5	1338.1	1153.5	1348.9	1189.6

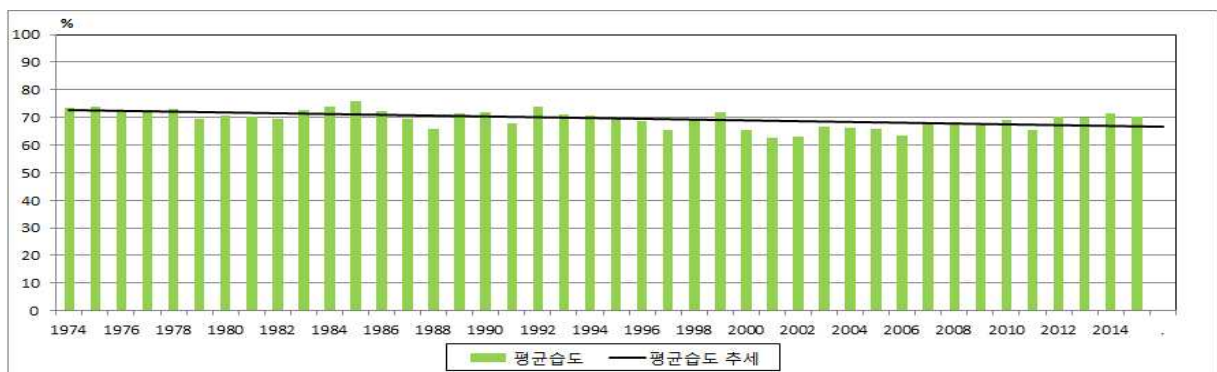
< 10년 단위 지역별 연평균강수량(mm) >

- 최근 5년간 강수일수(103.8일)는 평년(103.0일)보다 0.8일 많았다.
- 2년 연속 누적 강수량은 2015년 가을철에 1511.9mm로 평년(2637.9mm)의 약 57%로 가장 적었고, 2011년 여름철에 3807.3mm로 평년의 약 144%로 가장 많았다.
- 2016년 봄철과 여름철의 2년 연속 누적 강수량은 각각 1717.9mm(평년대비 65%)와 1667.4mm(평년대비 63%)로 평년보다 적었다.



< 계절별 2년 연속 누적강수량(mm) >

- 연평균습도는 감소하는 경향이며, 1990년에 74%로 가장 높았고, 2005년에 64%로 가장 낮았다.



< 수도권 연평균습도(%) >