

배포일시	2021. 3. 19.(금) 10:00 (총 3매)		보도시점	즉시	
담당부서	부산지방기상청 관측과	담당자	과장 박종찬 사무관 최경숙	전화번호	051-718-0354

부산 남천동(3.17), 진해 여좌천, 하동 쌍계사 벚꽃 개화(3.18.)

- 작년보다 5일 빠르게 개화 -

- 부산지방기상청(청장 신도식)은 부산의 대표 벚꽃 군락단지인 남천동 벚꽃이 3월 17일, 경상남도의 대표 벚꽃 군락단지인 진해 여좌천과 하동 쌍계사 벚꽃이 3월 18일 개화했다고 발표했다. 이는 작년보다 5일 빠르다.

- ※ 부산 남천동 군락단지 관측장소: 부산시 수영구 남천2동 행정복지센터 앞 벚나무 5그루 기준
- ※ 진해 여좌천 군락단지 관측장소: 창원시 진해구 여좌동 여좌천 로망스다리 상류방향 오른쪽 벚나무 3그루
- ※ 하동 쌍계사 군락단지 관측장소: 하동군 화개면 화개로 142 화개중학교 진입로 입구에서 쌍계사 방향으로 벚나무 3그루
- ※ 벚꽃의 개화 기준: 한 나무에서 임의의 한 가지에 세 송이 이상 꽃이 활짝 피었을 때

【 벚꽃 개화 관측 현황 】

구분	2021년(올해)	2020년(작년)	최근 10년(2011~2020년)
부산 남천동	3월 17일	3월 22일	3월 24일
진해 여좌천	3월 18일	3월 23일	3월 25일
하동 쌍계사	3월 18일	3월 23일	3월 28일

- 벚꽃의 개화는 3월의 기온과 일조시간에 영향을 받는데, 올해는 평년에 비해 일조시간은 짧았으나, 평균기온이 작년 및 평년에 비해 높아 벚꽃이 일찍 개화하였다.

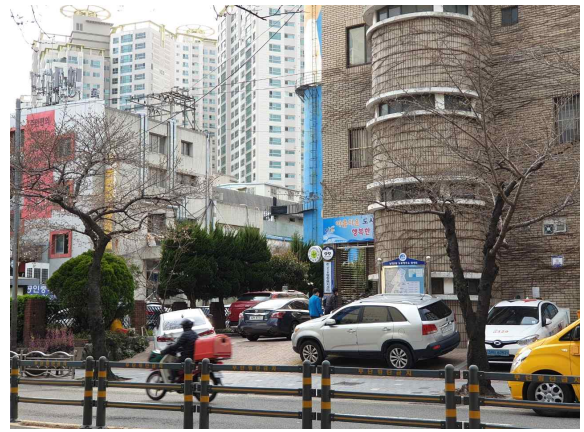
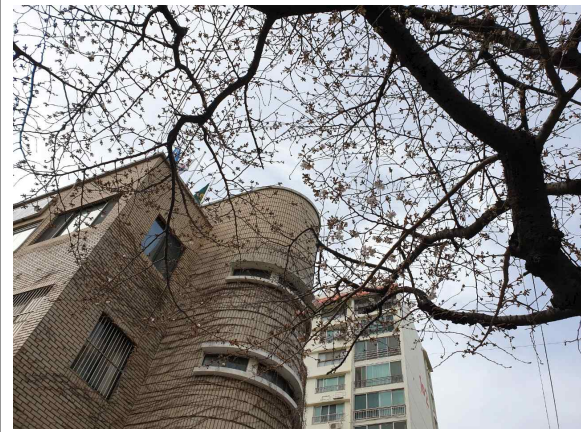
【 부산지역 평균기온, 평균최고기온, 일조시간(3월 1일 ~16일) 】

구 분	2021년(올해)	2020년(작년)	평년(1981~2010년)
평균기온(°C)	10.0	8.8	7.6
평균최고기온(°C)	14.6	13.6	12.5
일조시간(h)	93.1	121.8	99.9

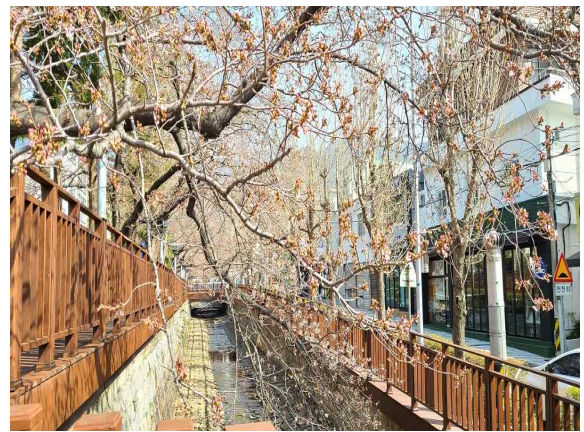
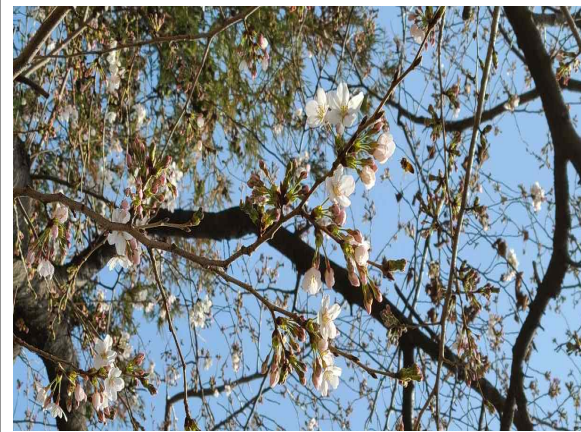
기상청에서는 날씨누리(www.weather.go.kr)를 통해 전국의 주요 봄꽃
 군락단지 개화 현황을 제공하고 있다. (날씨> 관측자료> 계절관측자료>
 봄꽃개화현황)

붙임: 벚꽃 군락단지 개화 사진

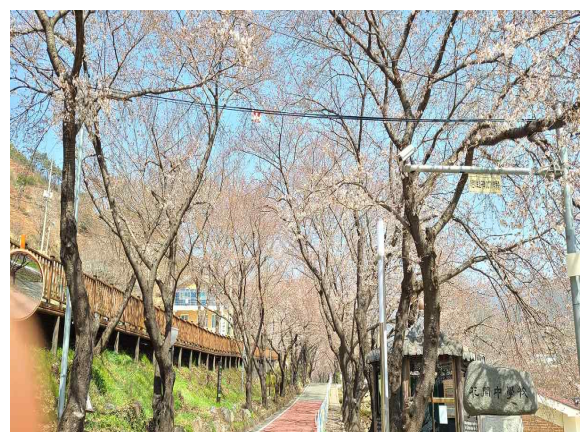
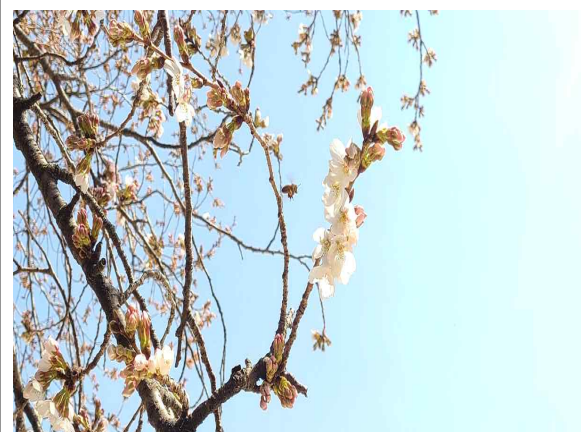
붙임 벚꽃 군락단지 개화 사진



부산 남천동 벚꽃 군락단지



진해 여좌천 벚꽃 군락단지



하동 쌍계사 벚꽃 군락단지