

배포일시	2021. 12. 8.(수) 10:00 (총 13매)	보도시점	즉 시
담당부서	기후서비스과	담당자	과장 우종택 사무관 고수완
		전화번호	062-720-0667

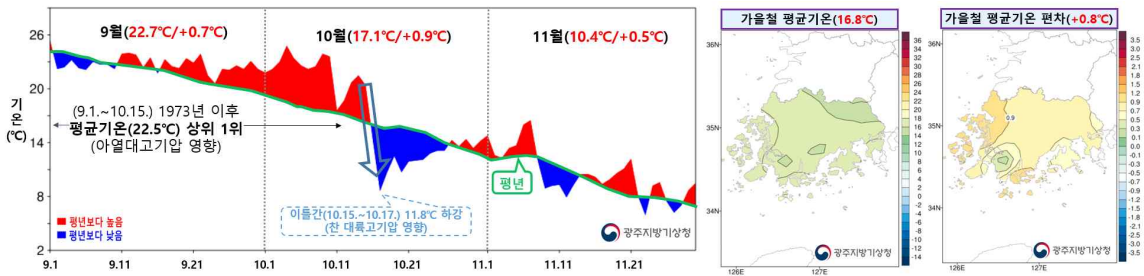
**[광주·전남 2021년 가을철 기후특성]**  
**따뜻했던 가운데, 일시적 한파가 내습한 가을**  
 - 아열대고기압의 이례적 발달로 가을철 전반 평균기온 역대(1973년 이래<sup>1)</sup>) 최고  
 - 10월 중순 찬 대륙고기압의 일시적 확장으로 10월 기온 변동폭 역대 최고

□ 광주지방기상청(청장 김금란)은 ‘2021년 가을철 기후분석 결과’를 발표하였다.

○ [기온] 가을철 평균기온은 16.8℃로 평년보다 0.8℃ 높았다(역대 5위).

9월 초부터 10월 중반(9.1.~10.15.) 평균기온(22.5℃)은 역대(1973년 이래) 가장 높았고 이후 10월 중순 급격한 기온 하강으로 10월 기온 변동폭이 역대 가장 컸다(표1).

※ 광주 첫얼음첫서리 관측일(평년 대비): 첫얼음 11월 27일(17일 늦음), 첫서리 11월 17일(12일 늦음)



【그림 1】 2021년 가을철(9~11월) 광주·전남(7개 지점 평균) 평균기온의 일변화 시계열(왼쪽)과 분포도(오른쪽)

【표 1】 10월 1일~31일 일평균기온의 표준편차 및 표준편차 순위(1973년 이래), 10월 일평균기온 최솟값-최저값

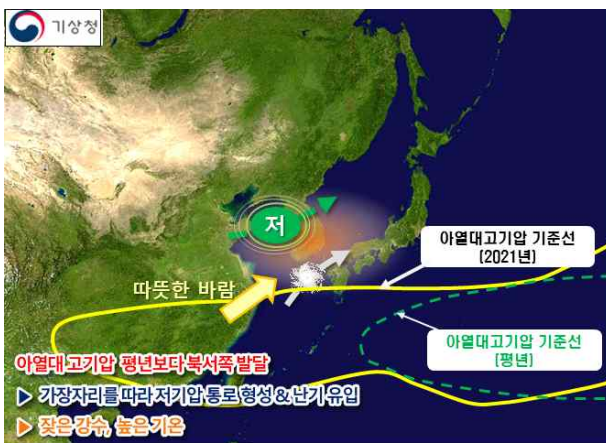
순위(연도)	표준편차	최솟값-최저값	순위(연도)	표준편차	최솟값-최저값	순위(연도)	표준편차	최솟값-최저값
1위(2021)	5.0℃	16.3℃(23.0-6.7)	2위(2002)	4.1℃	13.4℃(18.8-5.4)	3위(1980)	3.8℃	12.5℃(19.9-7.4)

- 한편, 올 해 2월과 3월 그리고 가을철 전반 기온이 평년보다 월등히 높았던 가운데, 1월부터 11월까지의 광주·전남 평균기온은 15.9℃로 같은 기간에 대해 역대 1위를 기록하고 있고, 상위 10위 이내에 2010년대 이후 8개 해가 포함되어 있다.

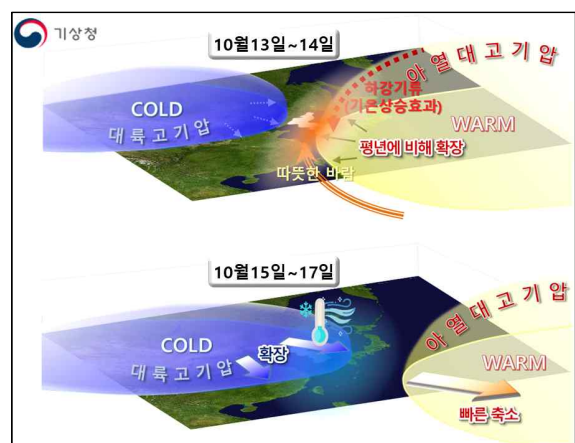
1) 전국적으로 기상관측망이 확충된 1973년 이래 광주·전남 지역에 연속적으로 관측값이 존재하는 7개 지점(광주, 목포, 여수, 완도, 장흥, 해남, 고흥) 평균값을 사용, 일조시간은 4개 지점(광주, 목포, 여수, 완도) 평균값 사용

- ※ 1월~11월 평균기온 순위(1973년~2021년): 2위(1998년, 15.7°C), 3위(2016년, 15.6°C)
- ※ 연평균(1월~12월 평균) 평균기온 순위(1973년~2020년): 1위(2016년, 14.7°C), 2위(1998년, 14.7°C)

- [가을철 전반 고온, 중반 기온 하강 원인] 가을철에 접어든 이후에도 아열대고기압이 우리나라 남쪽에 장기간 머물면서 따뜻한 남풍류가 유입되어 고온 현상이 나타났고, 10월 중순까지도 우리나라 주변에서 이례적으로 발달하던 아열대고기압이 10월 15일부터 남쪽으로 물러나는 동시에 찬 대륙고기압이 빠르게 확장하면서 기온이 급격하게 하강하였다.

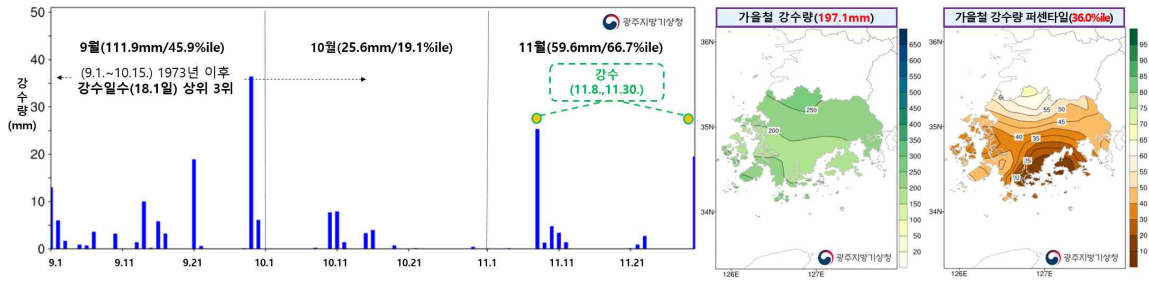


【그림 2】 가을철 전반(9월1일~10월15일) 고온 및 잦은 강수 원인 모식도



【그림 3】 10월 중순(10월13일~10월17일) 기온 급하강 원인 모식도

- [강수량] 가을철 강수량은 197.1mm로 평년(187.2~324.7mm)과 비슷하였다. 9월 초부터 10월 중반(9.1.~10.15.) 주기적인 기압골의 영향으로 비가 자주 내렸다 (강수일수 18.1일(평년 12.0일)/역대 3위). 이후 10월 중순부터는 상층 한기를 동반한 기압골 후면 북서풍의 영향으로 비가 내린 가운데, 특히 두 차례(11월 8일, 11월 30일) 전국적으로 비가 내렸다.
  - (태풍) 을 가을철 태풍은 총 9개가 발생하여, 1개가 우리나라에 영향을 주었다(제14호 태풍 ‘찬투’/9월 7일 발생, 9월 14~18일 영향). 제14호 태풍 ‘찬투’는 북상하던 중 북쪽 고압부에 막혀 중국 상해 부근 해상에서 장기간 정체함에 따라 이에 동반된 비구름대에 의해 여수에 많은 비가 내렸다.
    - ※ 9.13.~17. 강수량. 거문도(여수) 171.5mm/9월 합계강수량 극값: 여수 144.7mm(1위), 광주 131.1mm(2위)



【그림 4】 2021년 가을철(9~11월) 광주·전남 강수량의 (왼쪽) 일변화 시계열과 (오른쪽) 분포도 및 퍼센타일<sup>2)</sup>

※ 광주지방기상청은 기후변화 대응을 위한 기후분석으로 과학적인 기초정보를 제공하는 등 적극행정을 추진하도록 최선을 다하겠습니다.

## □ 붙임 자료

- |                                 |                               |
|---------------------------------|-------------------------------|
| 1. 태풍 발생과 영향 개수(1951~2021년 11월) | 2. 11월 광주·전남 기온과 강수량 현황       |
| 3. 가을철 광주·전남의 기상자료              | 4. 가을철 광주·전남 극값(5순위 이내) 경신 현황 |
| 5. 가을철 지점별 극값(5순위 이내) 경신 현황     | 6. 11월 광주·전남의 기상자료            |
| 7. 11월 광주·전남 극값(5순위 이내) 경신 현황   | 8. 11월 지점별 극값(5순위 이내) 경신 현황   |

2) 퍼센타일(백분위): 평년 동일 기간의 강수량을 크기가 작은 것부터 나열하여 가장 작은 값을 0, 가장 큰 값을 100으로 하는 수임(평년 강수량 범위는 33.33~66.67 퍼센타일 구간에 해당하는 강수량임)

**붙임 1**
**태풍 발생과 (영향) 개수(1951~2021년 11월)**

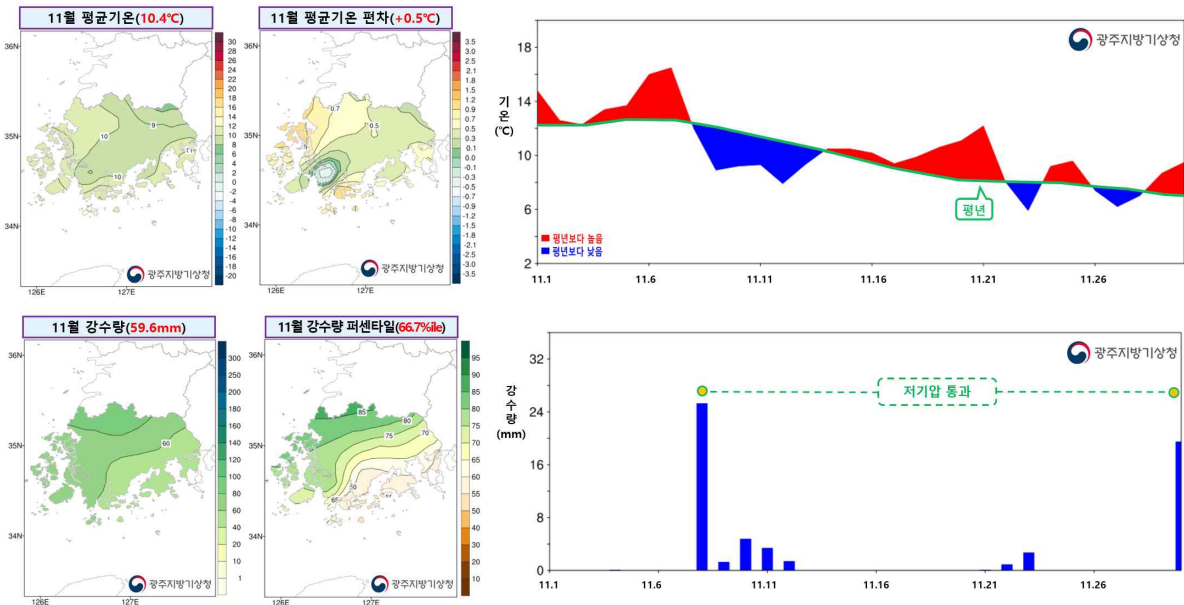
연도	1월	2월	3월	4월	5월	6월	7월	8월	9월	10월	11월	12월	연 합계
<b>2021</b>		<b>1</b>		<b>1</b>	<b>1</b>	<b>2</b>	<b>3</b>	<b>4(2)</b>	<b>4(1)</b>	<b>4</b>	<b>1</b>	-	<b>21 (3)</b>
2020					1	1		7(3)	4(1)	7	2	1	23 (4)
2019	1	1				1	4 (1)	5 (3)	6 (3)	4	6	1	29 (7)
2018	1	1	1			4 (1)	5	9 (2)	4 (2)	1	3		29 (5)
2017				1		1	8 (2)	5	4 (1)	3	3	2	27 (3)
2016							4	7	7 (2)	4	3	1	26 (2)
2015	1	1	2	1	2	2 (1)	4 (2)	3 (1)	5	4	1	1	27 (4)
2014	2	1		2		2	5 (3)	1	5	2 (1)	1	2	23 (4)
2013	1	1				4 (1)	3	6 (1)	8	6 (1)	2		31 (3)
2012			1		1	4	4 (2)	5 (2)	3 (1)	5	1	1	25 (5)
2011					2	3 (1)	4 (1)	3 (1)	7	1		1	21 (3)
2010			1				2	5 (2)	4 (1)	2			14 (3)
2009					2	2	2	5	7	3	1		22
2008				1	4	1	2 (1)	4	5	1	3	1	22 (1)
2007				1	1		3 (2)	4	5 (1)	6	4		24 (3)
2006					1	1	3 (1)	7 (1)	3 (1)	4	2	2	23 (3)
2005	1		1	1		1	5	5 (1)	5	2	2		23 (1)
2004				1	2	5 (1)	2 (1)	8 (3)	3	3	3	2	29 (5)
2003	1			1	2 (1)	2 (1)	2	5 (1)	3 (1)	3	2		21 (4)
2002	1	1			1	3 (1)	5 (2)	6 (1)	4	2	2	1	26 (4)
2001					1	2	5	6 (1)	5	3	1	3	26 (1)
2000					2		5 (2)	6 (2)	5 (1)	2	2	1	23 (5)
1999				2		1	4 (2)	6 (1)	6 (2)	2	1		22 (5)
1998							1	3	5 (1)	2 (1)	3	2	16 (2)
1997				2	3	3 (1)	4 (2)	6	4 (1)	3	2	1	28 (4)
1996		1		1	2		5 (1)	6 (1)	6	2	2	1	26 (2)
1995				1		1	2 (1)	6 (1)	5 (1)	6	1	1	23 (3)
1994				1	1	2	7 (2)	9 (2)	8	6 (1)		2	36 (5)
1993			1			1	4 (2)	7 (2)	5	5	2	3	28 (4)
1992	1	1				2	4	8 (1)	5 (1)	7	3		31 (2)
1991			2	1	1	1	4 (1)	5 (2)	6 (2)	3	6		29 (5)
1990	1			1	1	3 (1)	4 (1)	6 (1)	4 (1)	4	4	1	29 (4)
1989	1			1	2	2 (1)	7 (1)	5	6	4	3	1	32 (2)
1988	1				1	3	2	8	8	5	2	1	31
1987	1			1		2	4 (2)	4 (1)	6	2	2	1	23 (3)
1986		1		1	2	2 (1)	3	5 (1)	3 (1)	5	4	3	29 (3)
1985	2				1	3 (1)	1	8 (3)	5 (1)	4	1	2	27 (5)
1984						2	5 (1)	5 (2)	4	7	3	1	27 (3)
1983						1	3	5	2 (1)	5	5	2	23 (1)

연도	1월	2월	3월	4월	5월	6월	7월	8월	9월	10월	11월	12월	연 합계
1982			3		1	3	3 (1)	5 (2)	5 (1)	3	1	1	25 (4)
1981			1	2		3 (2)	4 (1)	8 (1)	4 (1)	2	3	2	29 (5)
1980				1	4	1	4 (1)	2 (1)	6 (1)	4	1	1	24 (3)
1979	1		1	1	2		4	2 (2)	6	3	2	2	24 (2)
1978	1			1		3 (1)	4 (1)	8 (1)	5 (1)	4	4		30 (4)
1977			1			1	3	3 (1)	5 (1)	5	1	2	21 (2)
1976	1	1		2	2	2	4 (3)	4 (2)	5 (1)	1	1	2	25 (6)
1975	1						2 (1)	4 (1)	5	5	3	1	21 (2)
1974	1		1	1	1	4 (1)	4 (1)	5 (1)	5	4	4	2	32 (3)
1973							7 (2)	5 (1)	2	4	3		21 (3)
1972	1				1	3	6 (2)	5 (1)	5 (1)	5	3	2	31 (4)
1971	1		1	3	4	2	8 (1)	5 (1)	6 (1)	4	2		36 (3)
1970		1				2 (1)	3 (1)	6 (2)	5	5	4		26 (4)
1969	1		1	1			3	4	3 (1)	3	2	1	19 (1)
1968				1	1	1	3 (1)	8 (1)	3 (1)	5	5		27 (3)
1967		1	2	1	1	1	7 (1)	9	9	4	3	1	39 (1)
1966				1	2	1	4	10 (3)	9	4	3	1	35 (3)
1965	2	1	1	1	2	3	5 (2)	5 (1)	8	2	2		32 (3)
1964					2	2	7 (4)	5	6	5	6	1	34 (4)
1963				1		4 (2)	4 (1)	3	5	4		3	24 (3)
1962		1		1	2		5 (2)	8 (2)	4	5	3	1	30 (4)
1961	1		1		2 (1)	3 (1)	4 (1)	6	6 (2)	4	1	1	29 (5)
1960				1	1	3	3 (1)	10 (2)	3	4	1	1	27 (3)
1959		1	1	1			2 (2)	5 (2)	5 (3)	4	2	2	23 (7)
1958	1			1	1	4	7	5 (1)	5	3	2	2	31 (1)
1957	2			1	1	1 (1)	1	4 (1)	5	4	3		22 (2)
1956			1	2		1	2	5 (2)	6 (2)	1	4	1	23 (4)
1955	1	1	1	1		2	7 (2)	6	4 (1)	3	1	1	28 (3)
1954			1		1		1	5 (1)	5 (2)	4	3	1	21 (3)
1953		1			1 (1)	2 (1)	1	6 (1)	3	5	3	1	23 (3)
1952						3 (1)	3 (1)	5 (2)	3	6	3	4	27 (4)
1951		1	1	2	1	1	3	3 (1)	2 (1)	4 (1)	1	2	21 (3)
10년 평균 (2011~ 2020)	0.6	0.5	0.4	0.4	0.6	2.2 (0.4)	4.1 (1.1)	5.1 (1.3)	5.3 (1.0)	3.7 (0.2)	2.2	1.0	26.1 (4.0)
30년 평균 (1991~ 2020)	0.3	0.3	0.3	0.6	1.0	1.7 (0.3)	3.7 (1.0)	5.6 (1.2)	5.1 (0.8)	3.5 (0.1)	2.1	1.0	25.1 (3.4)

**붙임 2**

**11월 광주·전남 기온과 강수량 현황**

- 11월 광주·전남 평균기온은 10.4°C로 평년(9.9±0.5°C)보다 높았습니다.
- 11월 광주·전남 강수량은 59.6mm로 평년(24.9~59.5mm)보다 많았습니다.



【그림 1】 광주·전남 7개 지점의 11월 평균기온과 평년편차(°C) 분포도 및 일변화 시계열(위), 강수량(mm)과 강수량 퍼센타일 분포도 및 강수량(mm) 시계열(아래)

※ 퍼센타일(백분위): 평년 동일 기간의 강수량을 크기가 작은 것부터 나열하여 가장 작은 값을 0, 가장 큰 값을 100으로 하는 수임.  
 ※ 강수량의 평년 비슷 범위: 33.33~66.67 퍼센타일에 해당하는 구간

【표 1】 2021년 11월 기상요소별 순위(1973년 이후 광주·전남 평균)

구분	평균기온 (평년편차)	평균 최고기온 (평년편차)	평균 최저기온 (평년편차)	강수량 (퍼센타일)	강수일수 (평년편차)
값	10.4°C (+0.5°C)	16.1°C (+0.8°C)	5.7°C (+0.5°C)	59.6mm (66.7퍼센타일)	7.4일 (-0.2일)
순위	상위 14위	상위 9위	상위 15위	상위 16위	상위 23위
1위	'11년 12.8°C	'90년 17.8°C	'11년 8.8°C	'97년 198.8mm	'85년 14.7일
2위	'90년 12.1°C	'11년 17.4°C	'15년 8.6°C	'11년 174.6mm	'15년 13.4일

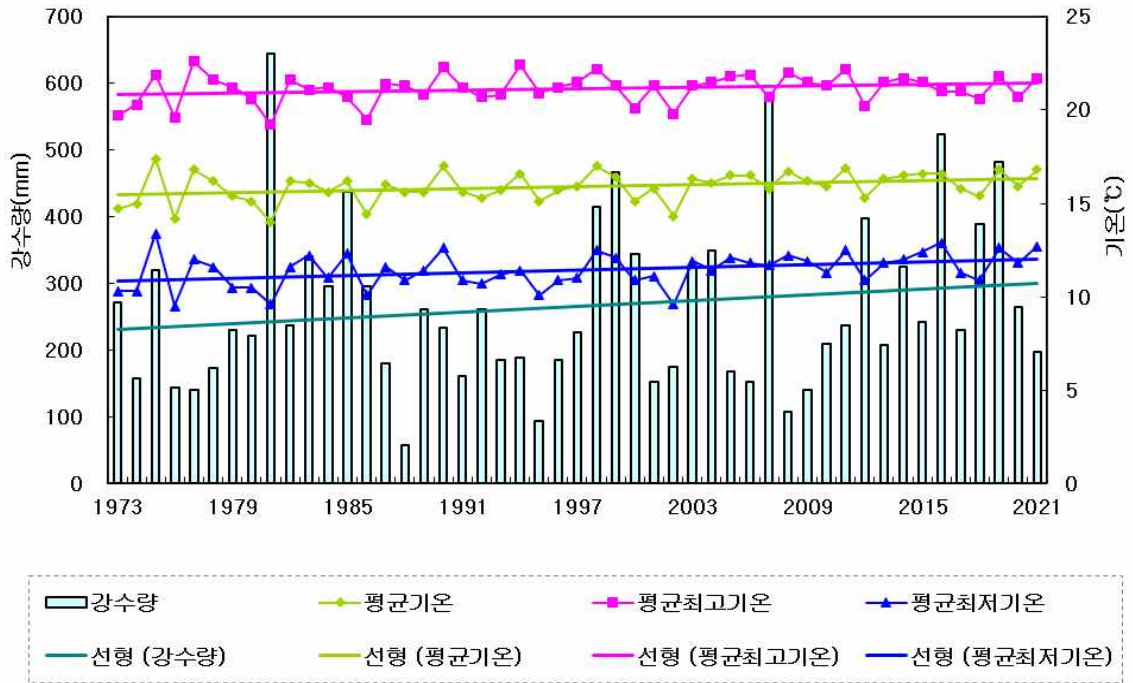
※ 같은 극값이 2개 이상 존재할 때는 최근 값을 우선순위로 함(출처: 기후통계지침(2019))

**붙임 3**
**가을철 광주·전남의 기상자료**

□ 평균기온, 평균 최고기온, 평균 최저기온, 강수량(1973~2021년)



광주·전남 가을철 기상자료 특성(1973~2021)



□ 평년대비 기상요소 값

요소(광주·전남)	2021년 가을(a)	2020년 가을(b)	가을 평년값 (1991-2020) (c)	작년차 (a-b)	평년차 (a-c)	1973년 이래 순위 (5위 이내)
평균기온(°C)	16.8	15.9	16.0	0.9	0.8	최고 5위
평균 최고기온(°C)	21.7	20.7	21.2	1.0	0.5	
평균 최저기온(°C)	12.7	11.8	11.5	0.9	1.2	
강수량(mm)	197.1	265.3	273.6	-68.2	-76.5	
강수일수(일)	27.6	20.9	22.3	6.7	5.3	최고 4위
일조시간(hr)	560.3	583.5	559.8	-23.2	0.5	
운량(할)	5.2	5.3	4.6	-0.1	0.6	최고 5위
평균풍속(m/s)	2.1	2.2	2.4	-0.1	-0.3	최저 3위

※ 2021년 광주·전남 가을철 일조시간은 광주의 결측(9.29~9.30, 10.1.)으로 3개 지점의 평균값을 사용함

### 붙임 4 가을철 광주·전남 극값(5순위 이내) 경신 현황

#### □ 2021년 가을철 통계값 순위(광주·전남)

(단위: °C, 일, 할, m/s)

요소 순위	평균기온 (최고)		강수일수 (최고)		운량 (최고)		평균풍속 (최저)	
	연도	값	연도	값	연도	값	연도	값
1	1975	17.4	1985	37.4	2016	6.0	2018	2.0
2	1998	17.0	2016	32.6	1985	6.0	1982	2.0
3	1990	17.0	1989	29.7	2020	5.3	2021	2.1
4	2011	16.9	2021	27.6	2019	5.3	2015	2.1
5	2021	16.8	1983	27.6	2021	5.2	1980	2.1

### 붙임 5 가을철 지점별 극값(5순위 이내) 경신 현황

#### □ 가을 평균기온 최고 순위

(단위: °C)

번호	지점 명	관측개시	1위		2위		3위		4위		5위	
			연도	값	연도	값	연도	값	연도	값	연도	값
156	광주	1939.05.01.	2008	17.1	1998	17.0	2019	16.9	2011	16.9	2021	16.8
165	목포	1904.03.25.	1975	17.9	1961	17.7	1994	17.6	1990	17.6	2021	17.5
168	여수	1942.03.01.	2019	18.1	1998	18.1	2021	18.0	1975	18.0	1961	18.0
169	흑산도	1997.01.01.	2021	18.0	2020	17.2	2014	17.2	1998	17.2	2018	17.1
170	완도	1971.01.31.	1975	18.3	1990	18.0	2021	17.8	1994	17.8	2019	17.6
252	영광군	2007.11.26.	2021	15.9	2015	15.7	2008	15.7	2019	15.6	2011	15.6
258	보성군	2010.02.08.	2011	16.8	2021	16.6	2019	16.5	2015	16.5	2016	16.3
259	강진군	2009.11.10.	2021	16.6	2019	16.6	2011	16.3	2016	16.2	2015	16.0

#### □ 가을 평균 최고기온 최고 순위

(단위: °C)

번호	지점 명	관측개시	1위		2위		3위		4위		5위	
			연도	값	연도	값	연도	값	연도	값	연도	값
169	흑산도	1997.01.01.	2021	21.1	2020	20.4	2019	20.1	2018	20.1	2006	19.7
252	영광군	2007.11.26.	2008	21.6	2021	21.4	2014	21.4	2015	21.3	2011	21.1
258	보성군	2010.02.08.	2021	22.3	2011	22.3	2019	22.0	2015	22.0	2013	21.8
259	강진군	2009.11.10.	2021	22.4	2019	22.4	2011	22.1	2015	21.8	2014	21.8



□ 가을 평균 최저기온 최고 순위

(단위: °C)

지점			1위		2위		3위		4위		5위	
번호	명	관측개시	연도	값	연도	값	연도	값	연도	값	연도	값
156	광주	1939.05.01.	2019	12.9	2016	12.8	2021	12.7	2015	12.7	1975	12.7
165	목포	1904.03.25.	1975	14.5	2021	14.3	1961	14.1	2015	13.8	1998	13.7
168	여수	1942.03.01.	2019	15.5	1945	15.3	2021	15.2	2011	15.2	1975	15.2
169	흑산도	1997.01.01.	2021	15.9	2014	15.4	1998	15.4	2005	15.3	1999	15.3
170	완도	1971.01.31.	1990	15.4	1994	15.0	1983	14.9	1985	14.7	2021	14.3
252	영광군	2007.11.26.	2021	11.4	2016	11.4	2019	10.9	2015	10.9	2011	10.7
258	보성군	2010.02.08.	2016	12.0	2011	12.0	2015	11.9	2021	11.7	2019	11.6
259	강진군	2009.11.10.	2016	12.1	2021	11.9	2019	11.8	2011	11.4	2015	11.2
260	장흥	1972.01.21.	2016	11.7	1975	11.7	2011	11.1	2019	10.9	2021	10.8
262	고흥	1972.01.22.	1975	12.7	2016	11.9	2011	11.7	2021	11.4	1998	11.3

□ 가을 평균풍속 최대 순위

(단위: m/s)

지점			1위		2위		3위		4위		5위	
번호	명	관측개시	연도	값	연도	값	연도	값	연도	값	연도	값
258	보성군	2010.02.08.	2020	3.0	2010	2.9	2012	2.8	2021	2.7	2019	2.7

□ 가을 평균풍속 최저 순위

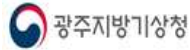
(단위: m/s)

지점			1위		2위		3위		4위		5위	
번호	명	관측개시	연도	값	연도	값	연도	값	연도	값	연도	값
156	광주	1939.05.01.	2021	1.2	1958	1.2	2019	1.3	2018	1.3	2015	1.3
252	영광군	2007.11.26.	2021	1.4	2019	1.4	2020	1.5	2018	1.8	2017	1.9

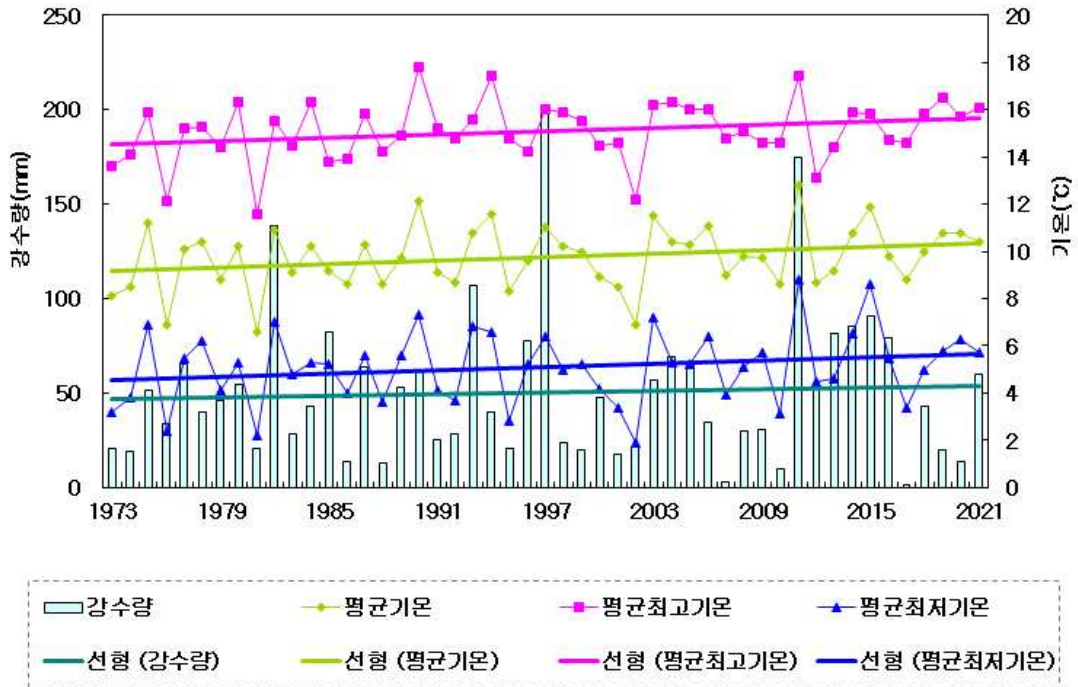
붙임 6

11월 광주·전남의 기상자료

□ 평균기온, 평균 최고기온, 평균 최저기온, 강수량(1973~2021년)



광주·전남 11월 기상자료 특성(1973~2021)



□ 평년대비 기상요소 값

요소(광주·전남)	2021년 11월(a)	2020년 11월(b)	11월 평년값 (1991-2020) (c)	작년차 (a-b)	평년차 (a-c)	1973년 이래 순위 (5위 이내)
평균기온(°C)	10.4	10.8	9.9	-0.4	0.5	
평균 최고기온(°C)	16.1	15.7	15.3	0.4	0.8	
평균 최저기온(°C)	5.7	6.3	5.2	-0.6	0.5	
강수량(mm)	59.6	13.9	52.3	45.7	7.3	
강수일수(일)	7.4	5.3	7.6	2.1	-0.2	
일조시간(hr)	191.7	175.4	171.5	16.3	20.2	
운량(할)	4.3	4.7	4.3	-0.4	0.0	
평균풍속(m/s)	2.1	2.5	2.6	-0.4	-0.5	최저 3위

## 붙임 7 11월 광주·전남 극값(5순위 이내) 경신 현황

### □ 2021년 11월 통계값 순위(광주·전남)

(단위: m/s)

순위	요소	평균풍속 (최저)
1	2018	1.5
2	1980	1.9
3	2021	2.1
4	2017	2.2
5	2015	2.2

## 붙임 8 11월 지점별 극값(5순위 이내) 경신 현황

### □ 11월 평균기온 최고 순위 (단위: °C)

지점			1위		2위		3위		4위		5위	
번호	명	관측개시	연도	값	연도	값	연도	값	연도	값	연도	값
252	영광군	2007.11.26.	2015	7.2	2011	7.2	2021	4.6	2020	4.5	2009	4.5

### □ 11월 최고기온 최고 순위 (단위: °C)

지점			1위		2위		3위		4위		5위	
번호	명	관측개시	연도	값	연도	값	연도	값	연도	값	연도	값
169	흑산도	1997.01.01.	2021	16.0	2019	15.7	2011	15.4	2020	15.3	2005	15.2
170	완도	1971.01.31.	2011	17.4	2019	17.3	2021	16.7	1990	16.7	2004	16.6
252	영광군	2007.11.26.	2011	16.8	2019	15.5	2021	15.4	2018	15.1	2014	15.0
258	보성군	2010.02.08.	2011	17.4	2019	17.1	2021	16.7	2020	16.7	2015	16.5
259	강진군	2009.11.10.	2011	17.4	2019	17.2	2021	16.5	2018	16.4	2020	16.2

### □ 11월 최저기온 최고 순위 (단위: °C)

지점			1위		2위		3위		4위		5위	
번호	명	관측개시	연도	값	연도	값	연도	값	연도	값	연도	값
252	영광군	2007.11.26.	2015	7.2	2011	7.2	2021	4.6	2020	4.5	2009	4.5

### □ 11월 강수량 최다 순위 (단위: mm)

지점			1위		2위		3위		4위		5위	
번호	명	관측개시	연도	값	연도	값	연도	값	연도	값	연도	값
252	영광군	2007.11.26.	2015	120.8	2011	110.2	2021	108.6	2014	88.4	2013	78.7

□ 11월 평균풍속 최대 순위

(단위: m/s)

지점			1위		2위		3위		4위		5위	
번호	명	관측개시	연도	값	연도	값	연도	값	연도	값	연도	값
258	보성군	2010.02.08.	2020	3.4	2012	3.3	2010	3.3	2021	3.1	2019	3.1

□ 11월 평균풍속 최저 순위

(단위: m/s)

지점			1위		2위		3위		4위		5위	
번호	명	관측개시	연도	값	연도	값	연도	값	연도	값	연도	값
156	광주	1939.05.01.	2021	1.0	2018	1.0	1958	1.0	2015	1.1	1945	1.1
168	여수	1942.03.01.	2018	2.8	1945	3.1	1991	3.5	2021	3.6	2010	3.6
169	흑산도	1997.01.01.	2021	4.5	2018	4.6	2008	5.1	2004	5.1	2015	5.2
252	영광군	2007.11.26.	2018	1.5	2021	1.6	2020	1.7	2019	1.7	2008	1.9

□ 11월 최대풍속 최대 순위

(단위: m/s)

지점			1위		2위		3위		4위		5위	
번호	명	관측개시	연도	값	연도	값	연도	값	연도	값	연도	값
258	보성군	2010.02.08.	2021	7.3	2012	7.2	2010	7.0	2020	6.9	2013	6.9

□ 11월 최대풍속 최저 순위

(단위: m/s)

지점			1위		2위		3위		4위		5위	
번호	명	관측개시	연도	값	연도	값	연도	값	연도	값	연도	값
156	광주	1939.05.01.	2021	2.9	2015	3.1	2018	3.2	2020	3.6	2007	3.7
168	여수	1942.03.01.	2018	6.5	1945	6.7	2015	7.5	2021	7.7	1971	7.7
169	흑산도	1997.01.01.	2018	8.3	2021	8.4	2004	8.6	2011	8.7	2010	8.7
252	영광군	2007.11.26.	2021	4.1	2020	4.6	2019	4.7	2018	4.7	2015	5.0
259	강진군	2009.11.10.	2018	4.4	2021	4.8	2014	5.1	2016	5.2	2015	5.3

□ 11월 최대순간풍속 최대 순위

(단위: m/s)

지점			1위		2위		3위		4위		5위	
번호	명	관측개시	연도	값	연도	값	연도	값	연도	값	연도	값
258	보성군	2010.02.08.	2012	10.6	2020	10.5	2010	10.5	2021	10.4	2013	10.3

□ 11월 최대순간풍속 최저 순위

(단위: m/s)

지점			1위		2위		3위		4위		5위	
번호	명	관측개시	연도	값	연도	값	연도	값	연도	값	연도	값
156	광주	1939.05.01.	2015	5.8	2021	5.9	2018	6.0	2020	6.6	1994	6.8
165	목포	1904.03.25.	2018	8.4	2021	9.0	1994	9.3	2015	9.4	2011	9.4
169	흑산도	1997.01.01.	2018	10.9	2021	12.1	2015	12.4	2011	12.7	2008	12.7
170	완도	1971.01.31.	2018	6.0	2011	8.2	2020	8.5	2017	8.5	2021	8.6
252	영광군	2007.11.26.	2018	7.4	2021	7.9	2015	8.0	2020	8.4	2008	8.5

□ 11월 일 강수량 최다 순위

(단위: mm)

지점			1위		2위		3위		4위		5위	
번호	명	관측개시	날짜	값	날짜	값	날짜	값	날짜	값	날짜	값
252	영광군	2007.11.26.	2020.11.19.	55.7	2014.11.24.	54.5	2018.11.08.	31.5	2021.11.08.	31.4	2011.11.05.	29.5

□ 11월 일 평균풍속 최고 순위

(단위: m/s)

지점			1위		2위		3위		4위		5위	
번호	명	관측개시	날짜	값	날짜	값	날짜	값	날짜	값	날짜	값
258	보성군	2010.02.08.	2021.11.22.	7.3	2019.11.18.	6.9	2011.11.20.	6.5	2010.11.09.	6.4	2020.11.20.	6.3

□ 11월 일 평균풍속 최저 순위

(단위: m/s)

지점			1위		2위		3위		4위		5위	
번호	명	관측개시	날짜	값	날짜	값	날짜	값	날짜	값	날짜	값
252	영광군	2007.11.26.	2020.11.06.	0.5	2009.11.29.	0.5	2021.11.28.	0.6	2021.11.15.	0.6	2020.11.12.	0.6

□ 11월 일 최대풍속 최고 순위

(단위: m/s)

지점			1위		2위		3위		4위		5위	
번호	명	관측개시	날짜	값	날짜	값	날짜	값	날짜	값	날짜	값
258	보성군	2010.02.08.	2021.11.22.	13.8	2021.11.08.	13.7	2010.11.09.	13.0	2020.11.03.	12.9	2021.11.30.	12.6

□ 11월 일 최대풍속 최저 순위

(단위: m/s)

지점			1위		2위		3위		4위		5위	
번호	명	관측개시	날짜	값	날짜	값	날짜	값	날짜	값	날짜	값
156	광주	1939.05.01.	2020.11.06.	1.2	1959.11.30.	1.3	1947.11.05.	1.3	2021.11.19.	1.4	1939.11.17.	1.4
252	영광군	2007.11.26.	2020.11.06.	1.8	2021.11.27.	2.2	2021.11.05.	2.2	2019.11.22.	2.2	2021.11.28.	2.3
259	강진군	2009.11.10.	2021.11.21.	1.6	2020.11.06.	1.9	2021.11.18.	2.0	2017.11.07.	2.4	2014.11.08.	2.5

□ 11월 일 최대순간풍속 최고 순위

(단위: m/s)

지점			1위		2위		3위		4위		5위	
번호	명	관측개시	날짜	값	날짜	값	날짜	값	날짜	값	날짜	값
258	보성군	2010.02.08.	2021.11.22.	19.6	2021.11.30.	19.4	2020.11.03.	19.4	2011.11.20.	19.2	2020.11.27.	18.8

□ 11월 일 최대순간풍속 최저 순위

(단위: m/s)

지점			1위		2위		3위		4위		5위	
번호	명	관측개시	날짜	값	날짜	값	날짜	값	날짜	값	날짜	값
156	광주	1939.05.01.	2020.11.06.	1.8	1982.11.06.	2.2	2021.11.21.	2.3	2010.11.13.	2.3	1982.11.19.	2.3
252	영광군	2007.11.26.	2020.11.06.	3.3	2015.11.01.	3.5	2018.11.07.	3.6	2021.11.28.	3.7	2008.11.26.	3.8
259	강진군	2009.11.10.	2021.11.21.	2.3	2020.11.05.	3.5	2014.11.08.	3.5	2017.11.17.	3.9	2011.11.28.	4.0