



## □ 지난 8월, 일조시간 적고 열대야 감소

○ 8월 제주도지방의 기온의 변화는 평년보다 평균기온이 0.8℃ 낮고, 평균 최고기온은 1.1℃, 평균최저기온은 0.1℃ 낮았음.

- 제주도지방 평균기온 26.2℃, 평균최고기온 28.9℃, 평균최저기온 24.4℃임.

○ 8월 강수량은 334.7mm로 평년(277.1mm) 대비 121%이었으며, 강수일수는 17.0일로 평년(13.9일)보다 3.1일 많았음

- 제주 8월 7일 일강수량 299.0mm → 역대 3위

○ 또한, 일조시간은 평년보다 적었고, 열대야일수도 감소했음.

- 제주도지방 일조시간은 131.5시간으로 평년(189.9시간)대비 69%이며, 열대야일수는 제주 13일(-2.6), 서귀포 14일(-5.2), 성산 7일(-3.4), 고산 5일(-6.9)임.

※ ( )는 최근 10년(2000~2010년) 기간 평균 대비 값임.

○ 8월 제주도지방 폭염일수는 2.5일로 기록되었음

- 제주의 폭염일수는 3일, 서귀포와 고산의 폭염일수는 2일로 나타났음

※ “제주도지방”은 제주와 서귀포 2지점의 자료를 평균한 것임.

## □ 기압계 현황

### ○ 기압계 변화 동향

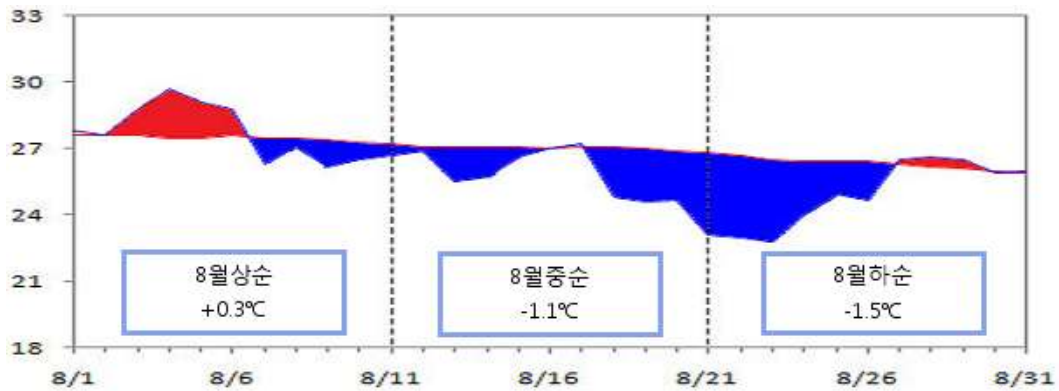
- (8월 상순) 북태평양고기압의 가장자리에 위치하여 열대야가 나타나는 날이 많았음. 전반에 기온이 다소 높게 나타났으나, 흐리거나 비가 온 날이 많아 전반적인 기온은 평년과 비슷하였음. 6~8일은 제9호 태풍 ‘무이파’의 영향으로 많은 비가 내려 강수량은 평년보다 많았음
- (8월 중순) 북태평양고기압의 가장자리에 위치하다가 후반에 북서쪽에 위치한 고기압의 영향을 받아 기온은 평년보다 낮았으며, 강수량은 평년보다 적었음
- (8월 하순) 남해상으로 기압골과 저기압이 자주 통과하며 흐린 날이 많아 기온은 평년보다 낮았으며, 강수일수는 많았으나, 강수량은 평년과 비슷했음

### ○ 제주도지방, 2011년 8월 기온 현황

- 8월 평균기온은 26.2℃로 평년보다 낮았음(평년편차 -0.8℃)
- 상순에 27.8℃로 평년보다 0.3℃ 높았으나, 중순, 하순에 각각 26.0℃, 24.9℃로 평년보다 1.1℃, 1.5℃ 낮았음

[표 1] 지역별 8월 기온 현황(단위 : ℃), ( )안은 평년편차

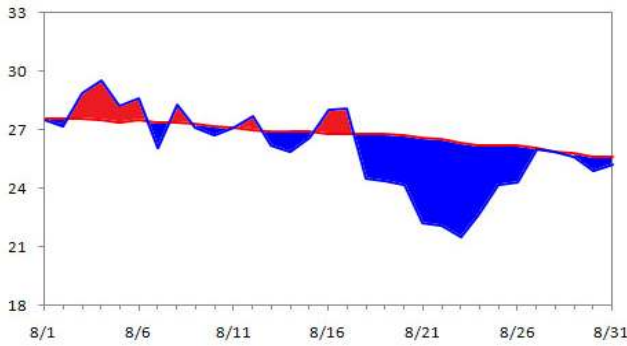
	제 주		서귀포		성 산		고 산	
	2011	평년값	2011	평년값	2011	평년값	2011	평년값
평 균 기 온	26.0 (-0.8)	26.8	26.3 (-0.8)	27.1	25.5 (-0.8)	26.3	25.3 (-0.9)	26.2
평균최고기온	28.7 (-0.9)	29.8	29.0 (-1.1)	30.1	28.1 (-1.4)	29.5	28.2 (-0.9)	29.1
평균최저기온	24.1 (-0.2)	24.3	24.7 (0.1)	24.6	23.9 (0.3)	23.6	23.4 (-0.5)	23.9



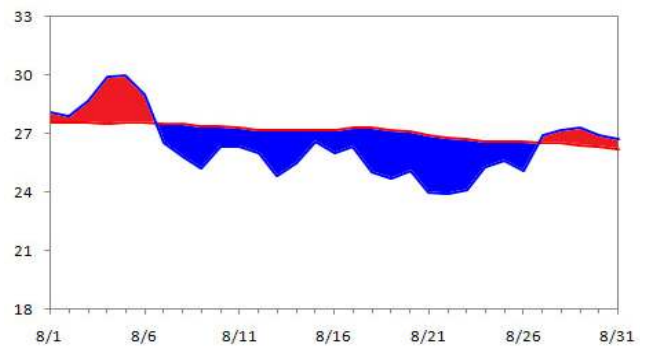
<평균기온(°C)>

■ 평년보다 낮음 ■ 평년보다 높음

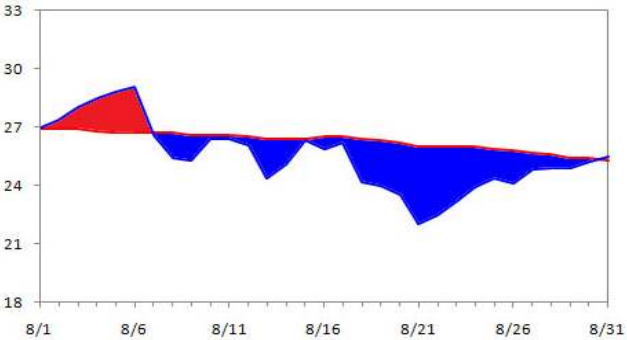
제주



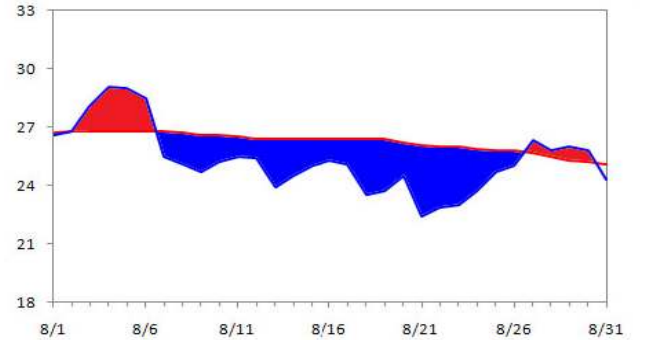
서귀포



성산



고산



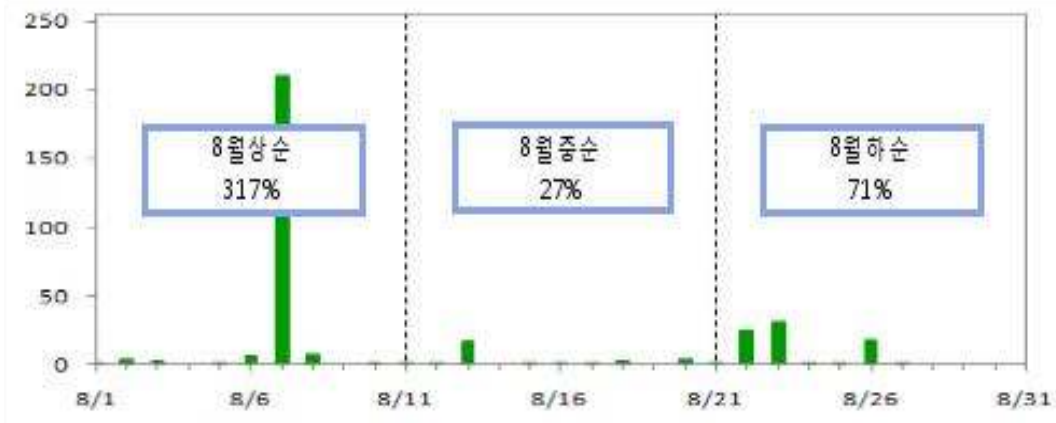
[그림 1] 제주도지방 평균기온의 일변화(2011. 8. 1 ~ 8. 31)

○ 제주도지방, 2011년 8월 강수량 현황

- 8월 강수량은 334.7mm로 평년(277.1mm) 대비 121%이었으며, 강수일수는 17.0일로 평년(13.9일)보다 3.1일 많았음
- 상순(6~7일)에는 태풍 ‘무이파’의 영향으로 많은 비가 내려 강수량은 평년보다 많았고, 중순이후에는 저기압과 기압골이 자주 통과하면서 강수일수는 많았으나, 강수량은 평년과 비슷했음

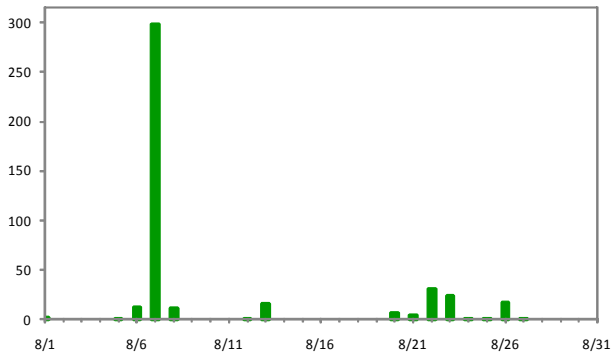
[표 2] 지역별 8월 강수량(mm)과 강수일수(일), ( )안은 평비

	제 주		서귀포		성 산		고 산	
	2011년	평년값	2011년	평년값	2011년	평년값	2011년	평년값
강 수 량	423.1 (161%)	262.5	246.2 (84%)	291.6	326.5 (91%)	360.6	160.7 (80%)	201.8
강수일수	15 (111%)	13.5	19 (134%)	14.2	17 (125%)	13.6	12 (90%)	13.4

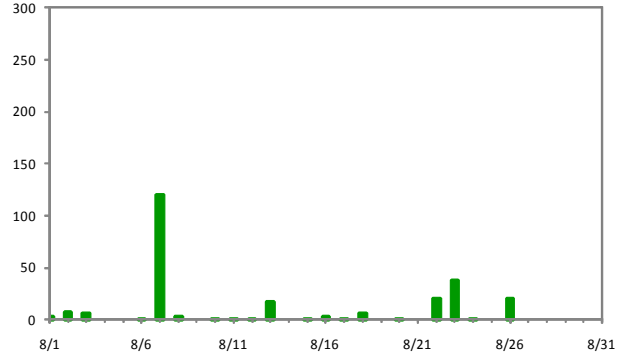


<강수량(mm)>

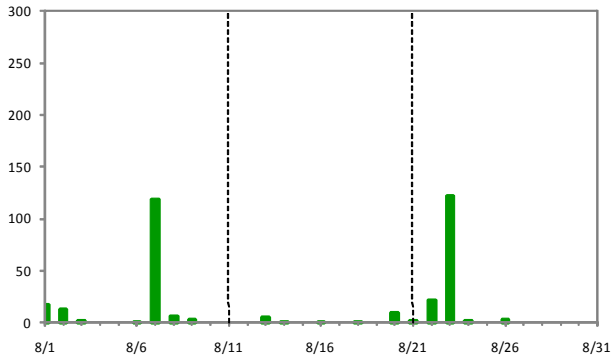
제 주



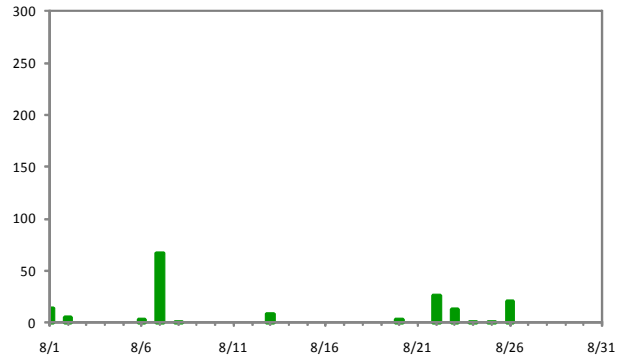
서귀포



성 산



고 산



[그림 2] 제주도지방 강수량의 일변화(2011. 8. 1 ~ 8. 31)

## □ 연대별 장기변화 경향

- 제주도지방의 최근 10년(2002~2011년) 8월 평균기온은 27.2℃, 평균최고기온은 30.2℃, 평균최저기온은 24.9℃로 처음 10년(1961~1970년)에 비해 평균기온은 0.2℃, 평균최저기온은 1.1℃ 높았음
  - 제주의 최근 10년(2002~2011년) 8월 평균기온은 26.9℃, 평균최고기온은 29.9℃, 평균최저기온은 24.6℃로 처음 10년(1924~1933년)에 비해 각각 1.1℃, 0.4℃, 1.6℃ 높았음
  - 서귀포는 최근 10년 8월 평균기온이 27.5℃, 평균최고기온은 30.5℃, 평균최저기온은 25.1℃로 처음 10년(1961~1970년)에 비해 각각 0.6℃, 0.6℃, 1.2℃ 높았음.
  - 성산은 최근 10년 8월 평균기온이 26.4℃, 평균최고기온은 29.5℃, 평균최저기온은 24℃로 처음 10년(1973~1982년)에 비해 각각 0.4℃, 0.5℃, 0.9℃ 높았음
  - 고산은 관측기간이 짧아 장기변화 경향을 분석하기는 어려우나, 최근 10년 8월 평균기온이 26.4℃, 평균최고기온은 29.4℃, 평균최저기온은 24.0℃로 처음 10년(1988~1997년)에 비해 각각 0.2℃, 0.6℃, 0.2℃ 높았음
- 제주도지방의 최근 10년(2002~2011년) 8월 평균 강수량은 282.0mm, 강수일수는 15일로 처음 10년(1961~1970년)에 비해 강수량은 53.9mm 증가하고, 강수일수는 3.3일 증가하였으나, 강수강도는 -0.7mm/일 감소하였음

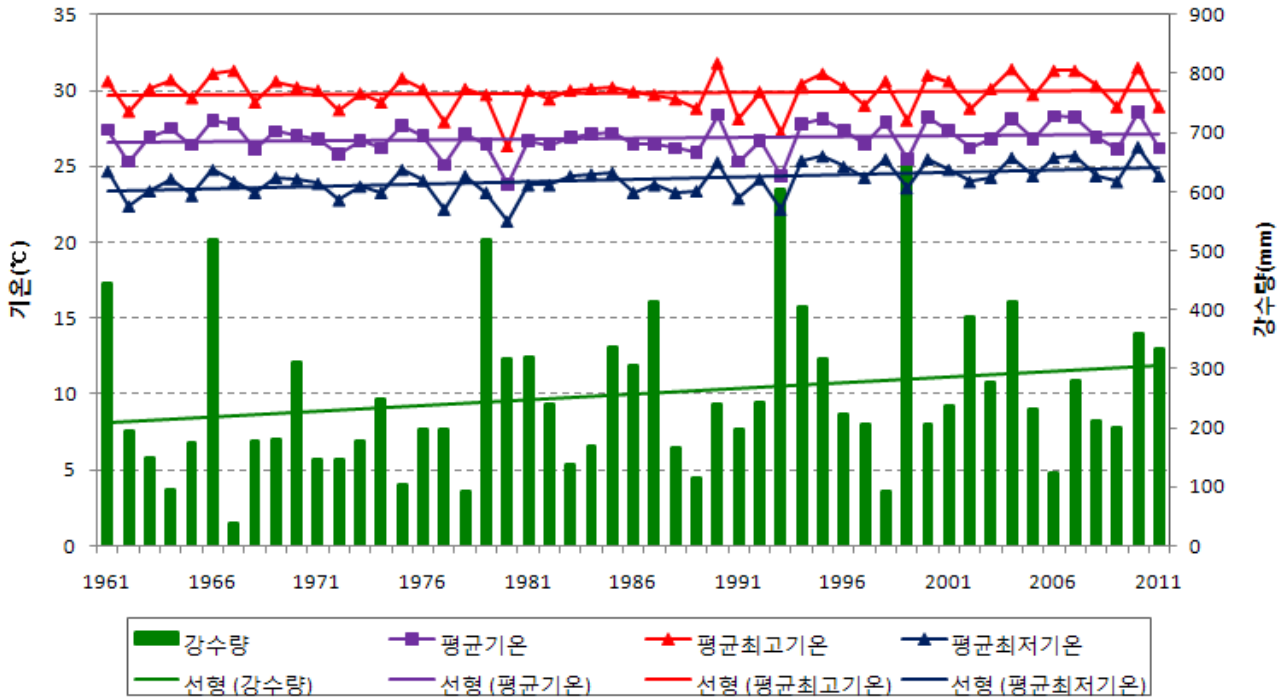
※ 분석방법

· “제주도지방”은 제주, 서귀포 2지점의 자료를 평균한 것임

· 지점별 변화경향은 따로 산출하여 제공하고 있으며, 이는 지점별 관측기간을 반영하여 제주는 1923년(1~4월은 1924년)부터 최근까지의 자료를 비교하였고, 서귀포는 1961년부터의 자료를, 성산은 1973년부터 자료를 비교하였으며, 고산의 경우는 1988년부터 최근까지의 자료를 비교하였음

· 본 자료에서의 평년값은 1981년부터 2010년까지의 30년 평균값을 의미하나, 성산의 경우는 1991년부터 2010년까지이고, 고산은 1988년부터 2010년까지의 자료를 평균한 것임

# 【 제주도지방 】



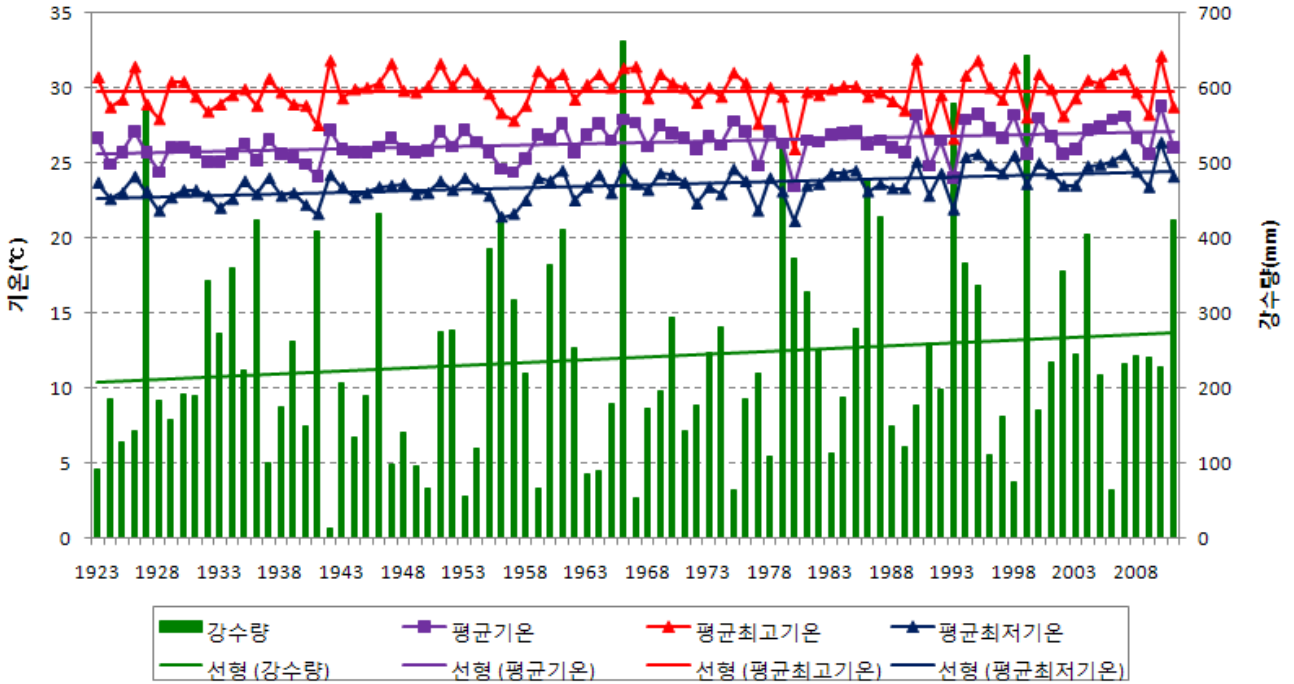
## □ 평년대비 기상요소값

요소	2011년 8월(a)	8월 평년값 (1981-2010)(b)	a-b	1961년 이후 순위(5위 까지)
평균기온(°C)	26.2	27	-0.8	
평균최고기온(°C)	28.9	30	-1.1	
평균최저기온(°C)	24.4	24.5	-0.1	
강수량(mm)	334.7	277.1	57.6	
강수일수(일)	17	13.9	3.1	
강수강도(mm/일)	19.7	19.9	-0.2	

## □ 연대별 기상요소값

연도	평균기온 (°C)	평균최고 기온(°C)	평균최저 기온(°C)	강수량 (mm)	강수일수 (일)	강수강도 (mm/일)
1961-1970년(a)	27.0	30.2	23.8	228.1	11.7	19.5
1971-1980년	26.8	29.9	24.0	244.0	12.6	19.4
1981-1990년(b)	26.8	29.9	24.0	244.0	12.6	19.4
1991-2000년(c)	26.8	29.6	24.4	314.9	14.0	22.5
2001-2010년	27.3	30.4	24.9	272.2	14.9	18.3
2002-2011년(d)	27.2	30.2	24.9	282.0	15.0	18.8
d-a	0.2	0.0	1.1	53.9	3.3	-0.7
d-b	0.4	0.3	0.9	38.0	2.4	-0.6
d-c	0.4	0.6	0.5	-32.9	1.0	-3.7

# 【 제주 】



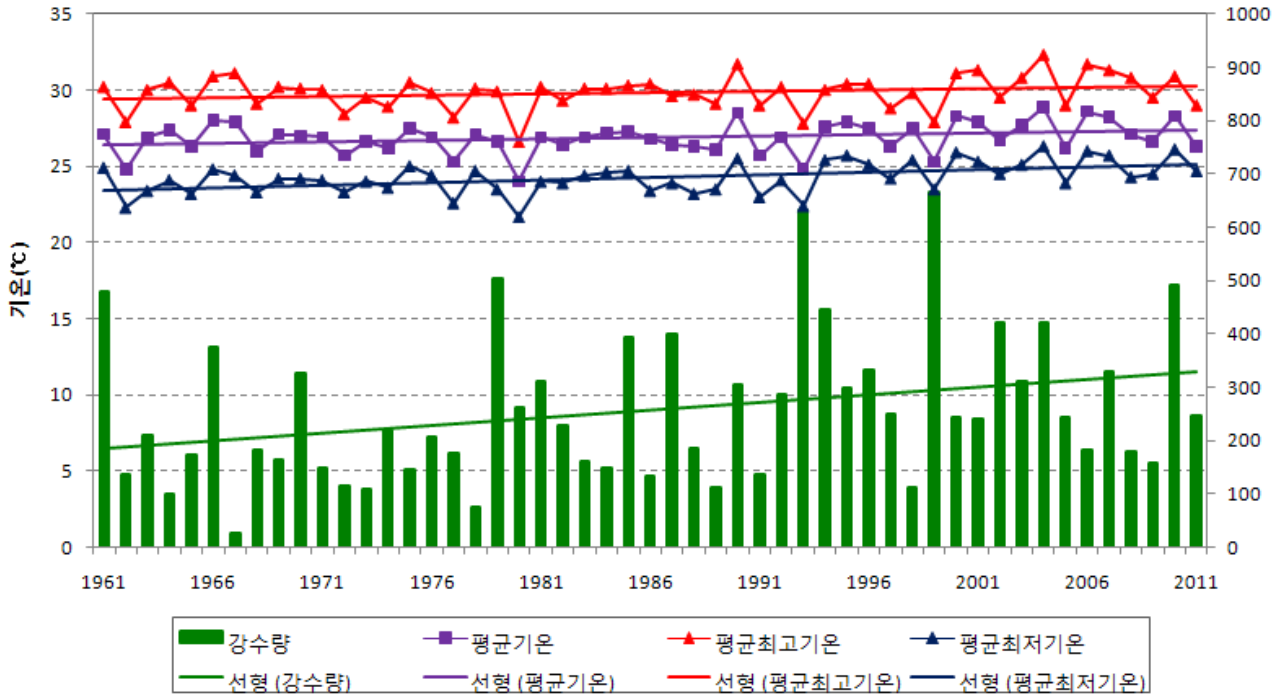
## □ 평년대비 기상요소값

요소	2011년 8월(a)	8월 평년값 (1981-2010)(b)	a-b	1923년 이후 순위(5위 까지)
평균기온(°C)	26	26.8	-0.8	
평균최고기온(°C)	28.7	29.8	-1.1	
평균최저기온(°C)	24.1	24.3	-0.2	
강수량(mm)	423.1	262.5	160.6	
강수일수(일)	15	13.5	1.5	
강수강도(mm/일)	28.2	19.4	8.8	

## □ 연대별 기상요소값

연도	평균기온 (°C)	평균최고 기온(°C)	평균최저 기온(°C)	강수량 (mm)	강수일수 (일)	강수강도 (mm/일)
1924-1933년(a)	25.8	29.5	23.0	218.1	12.5	17.4
1931-1940년	25.6	29.3	22.9	249.9	12.5	20.0
1941-1950년(b)	25.9	30.0	23.1	178.7	11.2	16.0
1951-1960년	26.0	29.9	23.0	251.0	11.8	21.3
1961-1970년	27.1	30.4	23.8	239.7	10.6	22.6
1971-1980년(c)	26.2	29.3	23.1	233.2	11.4	20.5
1981-1990년	26.7	29.8	23.9	251.0	12.5	20.1
1991-2000년	26.7	29.5	24.3	289.9	13.6	21.3
2001-2010년	27.0	30.0	24.6	246.7	14.3	17.3
2002-2011년(d)	26.9	29.9	24.6	265.6	14.2	18.7
d-a	1.1	0.4	1.6	47.5	1.7	1.3
d-b	1.0	-0.1	1.5	86.9	3.0	2.7
d-c	0.7	0.6	1.5	32.4	2.8	-1.8

# 【 서귀포 】



## □ 평년대비 기상요소값

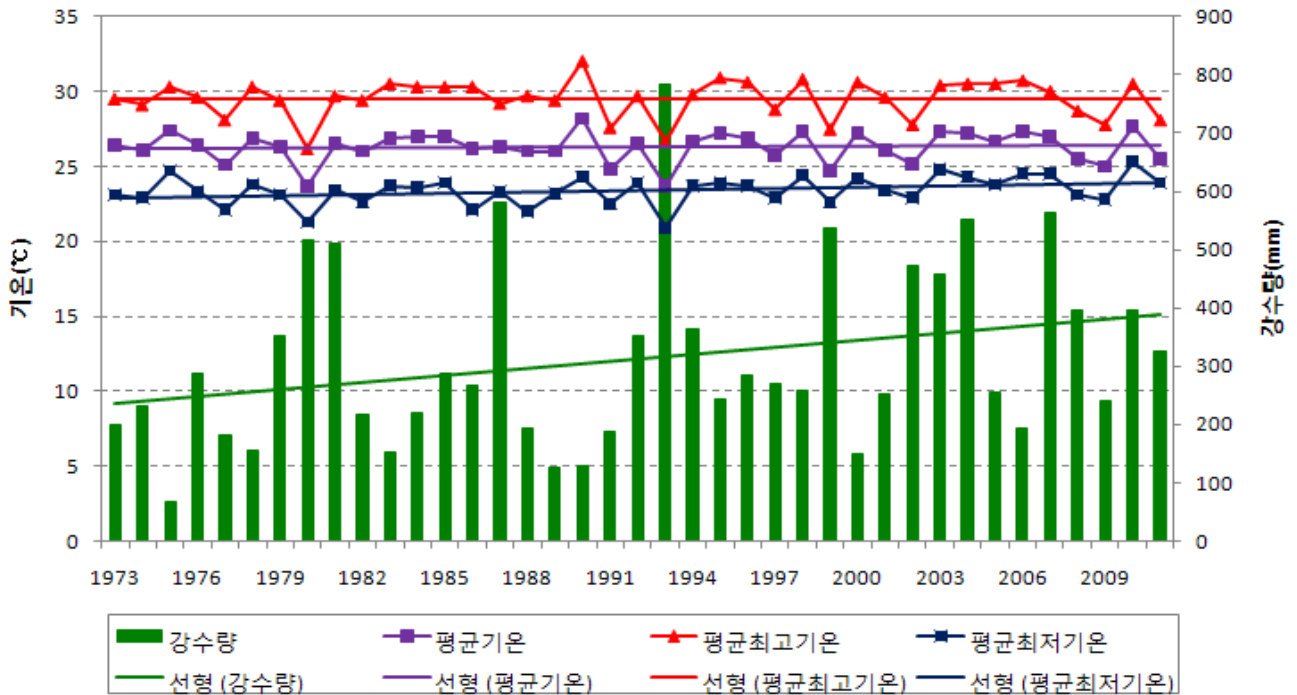
요소	2011년 8월(a)	8월 평년값 (1981-2010)(b)	a-b	1961년 이후 순위(5위 까지)
평균기온(°C)	26.3	27.1	-0.8	
평균최고기온(°C)	29	30.1	-1.1	
평균최저기온(°C)	24.7	24.6	0.1	
강수량(mm)	246.2	291.6	-45.4	
강수일수(일)	19	14.2	4.8	
강수강도(mm/일)	13	20.5	-7.5	

## □ 연대별 기상요소값

연도	평균기온 (°C)	평균최고 기온(°C)	평균최저 기온(°C)	강수량 (mm)	강수일수 (일)	강수강도 (mm/일)
1961-1970년(a)	26.9	29.9	23.9	216.5	12.7	17.0
1971-1980년(b)	26.3	29.2	23.7	195.8	12.8	15.3
1981-1990년(c)	26.9	30.1	24.1	237.1	12.6	18.8
1991-2000년(d)	26.8	29.5	24.5	339.9	14.4	23.6
2001-2010년	27.6	30.7	25.2	297.8	15.5	19.2
<b>2002-2011년(e)</b>	<b>27.5</b>	<b>30.5</b>	<b>25.1</b>	<b>298.3</b>	<b>15.7</b>	<b>19.0</b>
e-a	0.6	0.6	1.2	81.8	3	2
e-b	1.2	1.3	1.4	102.5	2.9	3.7
e-c	0.6	0.4	1	61.2	3.1	0.2
e-d	0.7	1	0.6	-41.6	1.3	-4.6



# 【 성산 】



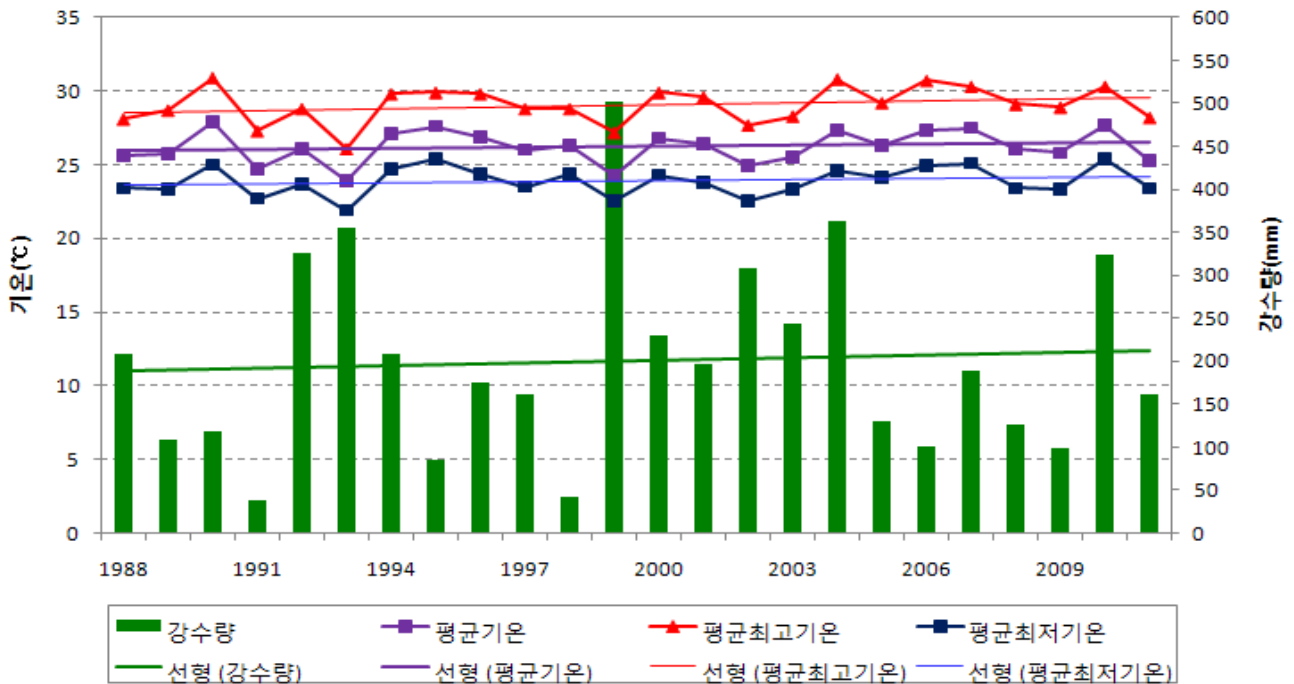
## □ 평년대비 기상요소값

요소	2011년 8월(a)	8월 평년값 (1991-2010)(b)	a-b	1973년 이후 순위(5위 까지)
평균기온(℃)	25.5	26.3	-0.8	
평균최고기온(℃)	28.1	29.5	-1.4	
평균최저기온(℃)	23.9	23.6	0.3	
강수량(mm)	326.5	360.6	-34.1	
강수일수(일)	17	13.6	3.4	
강수강도(mm/일)	19.2	26.5	-7.3	

## □ 연대별 기상요소값

연도	평균기온 (℃)	평균최고 기온(℃)	평균최저 기온(℃)	강수량 (mm)	강수일수 (일)	강수강도 (mm/일)
1973-1982년(a)	26.1	29.2	23.0	272.2	10.0	27.2
1981-1990년(b)	26.6	30.1	23.2	268.3	11.7	22.9
1991-2000년(c)	26.1	29.3	23.3	342.9	12.8	26.8
2001-2010년	26.5	29.7	23.9	378.4	14.3	26.5
2002-2011년(d)	26.4	29.5	24.0	385.8	14.9	25.9
d-a	0.4	0.5	0.9	106.2	4.3	-0.7
d-b	-0.1	-0.4	0.7	110.1	2.6	3.6
d-c	0.4	0.4	0.6	35.5	1.5	-0.3

# 【 고산 】



## □ 평년대비 기상요소값

요소	2011년 8월(a)	8월 평년값 (1988-2010)(b)	a-b	1988년 이후 순위(5위 까지)
평균기온(℃)	25.3	26.2	-0.9	
평균최고기온(℃)	28.2	29.1	-0.9	
평균최저기온(℃)	23.4	23.9	-0.5	
강수량(mm)	160.7	201.8	-41.1	
강수일수(일)	12	13.4	-1.4	
강수강도(mm/일)	13.4	15.1	-1.7	

## □ 연대별 기상요소값

연도	평균기온 (℃)	평균최고 기온(℃)	평균최저 기온(℃)	강수량 (mm)	강수일수 (일)	강수강도 (mm/일)
1988-1997년(a)	26.2	28.8	23.8	178.6	12.2	14.6
1991-2000년(b)	26	28.6	23.8	212.4	12.8	16.6
2001-2010년	26.5	29.5	24	208.3	14.3	14.6
2002-2011년(c)	26.4	29.4	24	204.7	14.1	14.5
c-a	0.2	0.6	0.2	26.1	1.9	-0.1
c-b	0.4	0.8	0.2	-7.7	1.3	-2.1