



1개월 전망

(제주도지방, 3월 중순~4월 상순)

제주지방기상청

2012년 3월 2일 11시 발표

※ 다음 1개월 전망은 2012년 3월 13일 11시에 발표

요 약

- (3월 중순) 대륙고기압과 이동성 고기압의 영향으로 기온은 평년과 비슷하겠고, 기압골의 영향으로 비가 예상되나 강수량은 평년과 비슷하겠음
- (3월 하순) 이동성 고기압의 영향을 주로 받겠으므로 기온은 평년보다 높겠고, 기압골의 영향으로 한두차례 비가 예상되어 강수량은 평년보다 많겠음
- (4월 상순) 이동성 고기압과 기압골의 영향으로 날씨변화가 심하겠으나 기온은 평년보다 높겠으며, 남쪽 기압골의 영향으로 많은 비가 예상되어 강수량은 평년보다 많겠음

	평균 기온	강수량
3월 중순	평년(10~11℃)과 비슷하겠음	평년(35~54mm)과 비슷하겠음
3월 하순	평년(11~12℃)보다 높겠음	평년(29~47mm)보다 많겠음
4월 상순	평년(12~13℃)보다 높겠음	평년(32~55mm)보다 많겠음

1. 최근(2월 상순~2월 하순) 날씨 동향

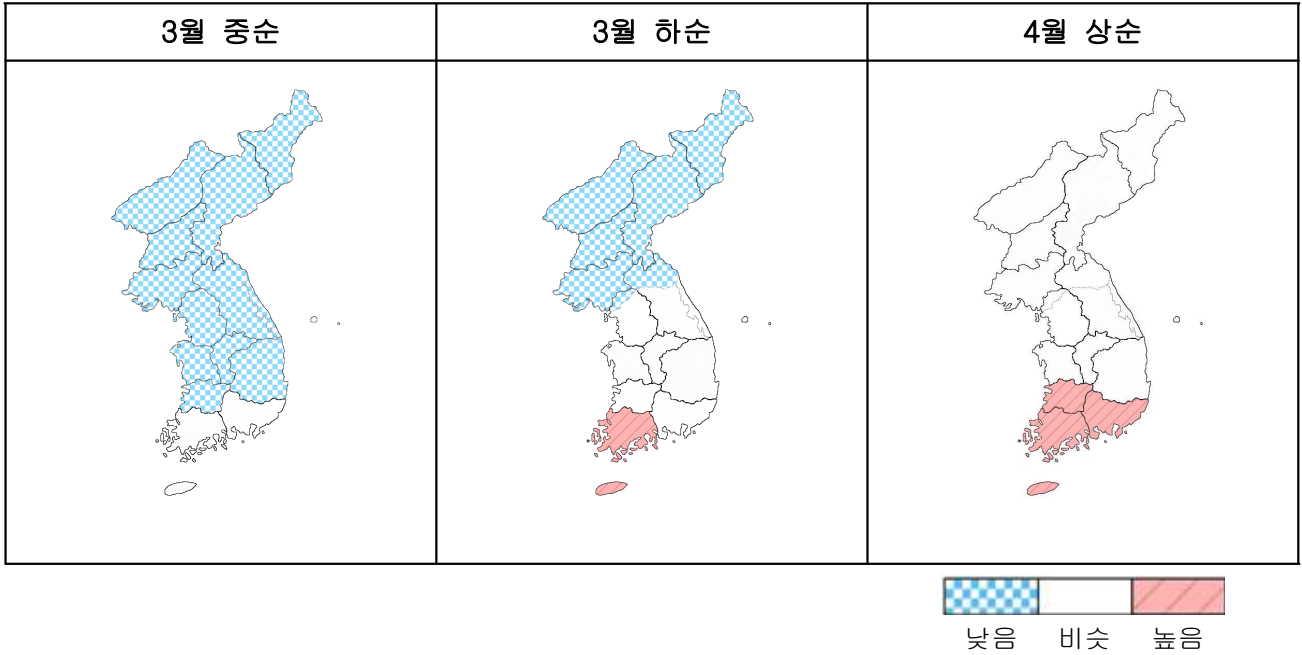
- (2월 상순) 대륙고기압이 확장과 수축을 반복하면서 기온이 큰 폭으로 떨어져 평년보다 낮았고, 6일경 남쪽 기압골이 통과하면서 비가 내려 강수량은 평년보다 많았음
- (2월 중순) 대륙고기압의 주기적인 영향으로 기온이 많이 내려가서 평년보다 낮았고, 14일경 남쪽 기압골이 통과하면서 다소 많은 비가 내렸지만 강수량은 평년과 비슷했음
- (2월 하순) 전반에 남쪽 기압골과 후반에 대륙고기압의 영향으로 기온이 상승과 하강을 반복하였으나 평년과 비슷했고, 21일경과 28일경 남쪽 기압골이 통과하면서 다소 많은 비가 내려서 강수량은 평년보다 많았음

2. 날씨 전망(3월 중순~4월 상순)

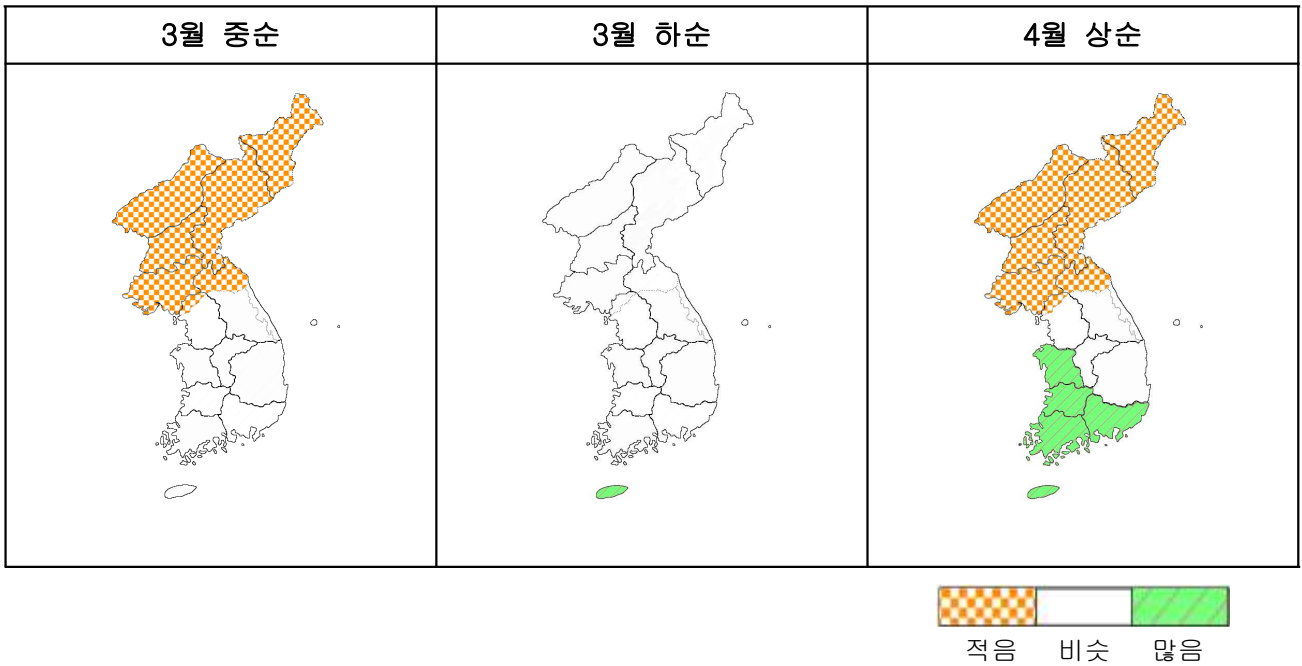
- (3월 중순) 대륙고기압과 이동성 고기압의 영향으로 기온의 변동폭이 크겠으나, 기온은 평년과 비슷하겠으며, 기압골의 영향으로 비가 예상되나 강수량은 평년과 비슷하겠음
- (3월 하순) 이동성 고기압의 영향을 주로 받아 맑은 날이 많겠으므로 기온은 평년보다 높겠고, 기압골의 영향으로 한두차례 비가 예상되어 강수량은 평년보다 많겠음
- (4월 상순) 이동성 고기압과 기압골의 영향으로 날씨변화가 심하겠고 기온은 평년보다 높겠으며, 남쪽 기압골의 영향으로 많은 비가 예상되어 강수량은 평년보다 많겠음

3. 지역 상세 순별 전망

◦ 평균기온



◦ 강수량



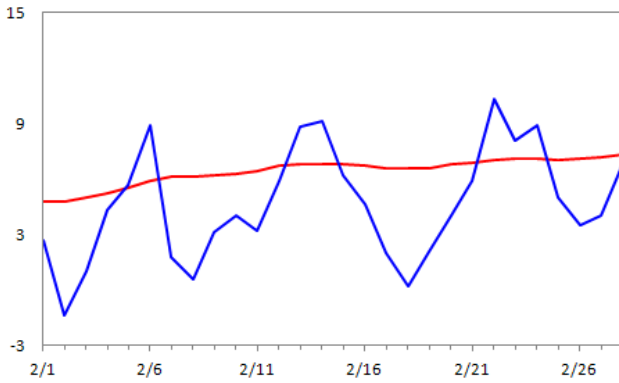
※ 1개월 및 순별 기온·강수량의 전망 표현 기준표

구분	기온 편차(°C)		강수량 평년비(%)	
	순	월	순	월
높음(많음)	>0.7	>0.5	>130	>120
비슷	-0.7~0.7	-0.5~0.5	50~130	70~120
낮음(적음)	<-0.7	<-0.5	<50	<70

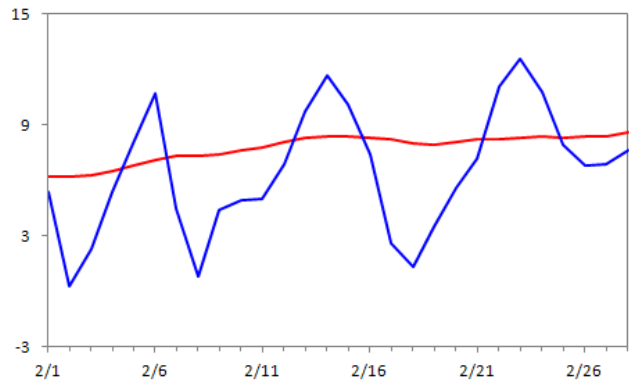
◦ 제주도 지점별 평균기온과 강수량 (2012. 2. 1. ~ 2. 28.)

<평균기온(℃)>

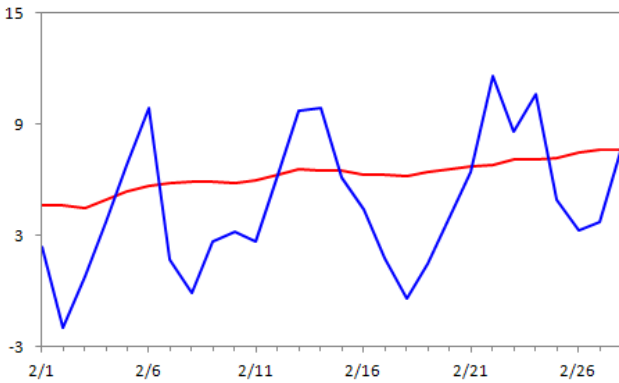
제주(184)



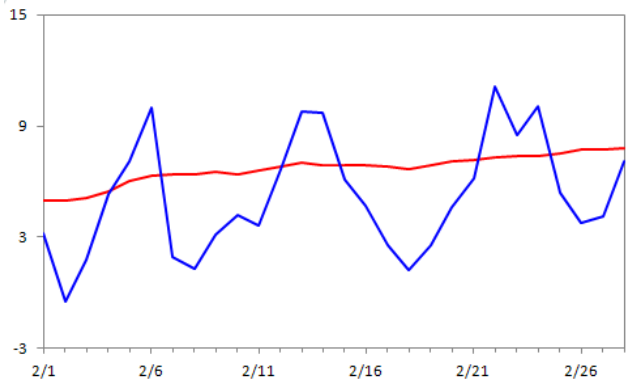
서귀포(189)



성산(188)

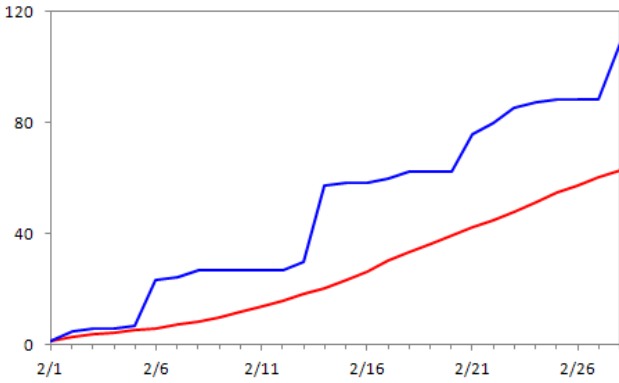


고산(185)

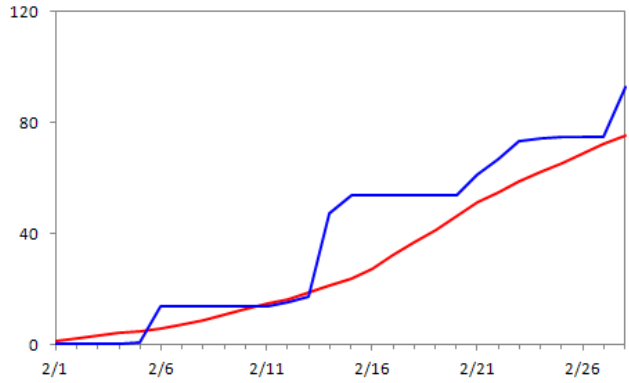


<강수량(mm)>

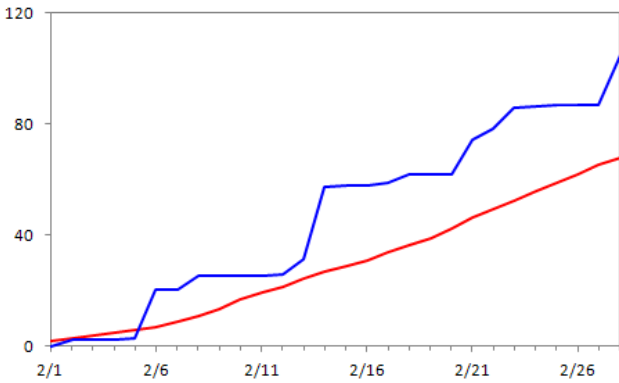
제주(184)



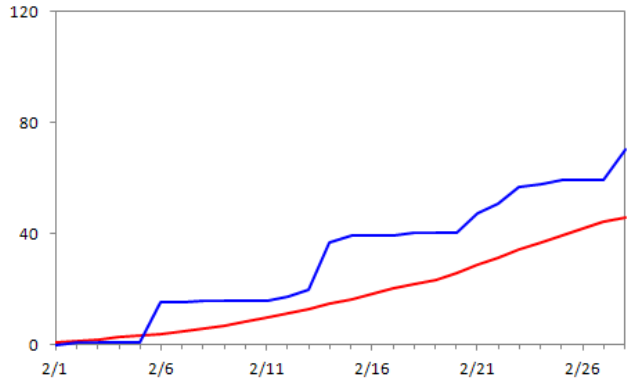
서귀포(189)



성산(188)



고산(185)

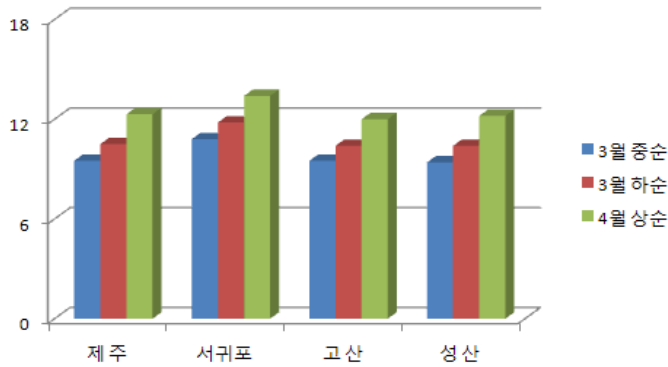


금년 : — 평년 : —

◦ 순별 기후 평년값 (3월 중순~4월 상순)

평균기온

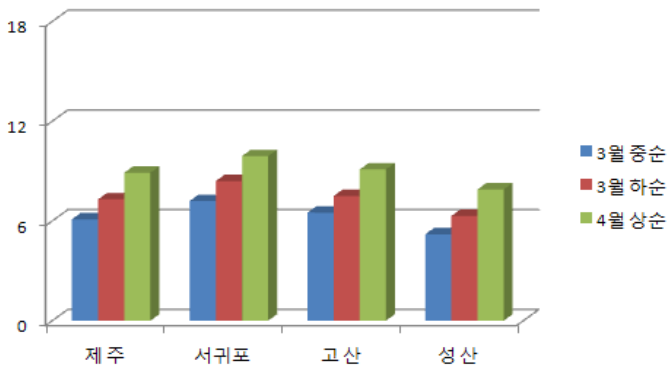
단위 : °C



구분	제주	서귀포	고산	성산
3월 중순	9.5	10.8	9.5	9.4
3월 하순	10.5	11.8	10.4	10.4
4월 상순	12.3	13.4	12.0	12.2
평균	10.8	12.0	10.6	10.7

최저기온

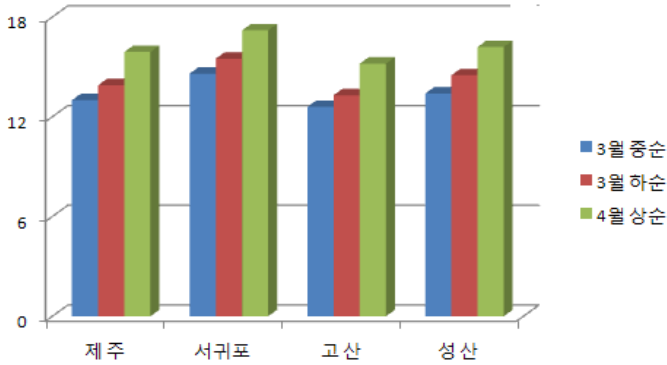
단위 : °C



구분	제주	서귀포	고산	성산
3월 중순	6.1	7.2	6.5	5.2
3월 하순	7.3	8.4	7.5	6.3
4월 상순	8.9	9.9	9.1	7.9
평균	7.4	8.5	7.7	6.5

최고기온

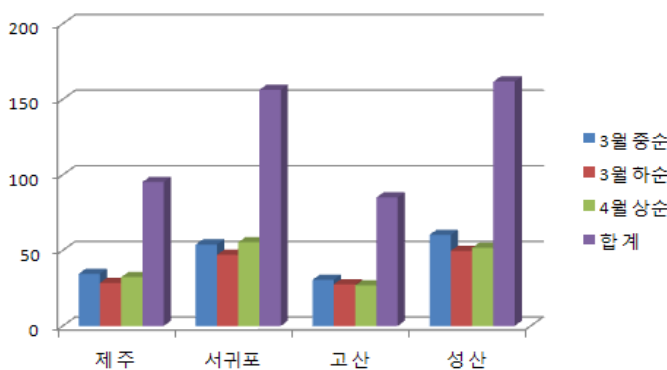
단위 : °C



구분	제주	서귀포	고산	성산
3월 중순	13.0	14.6	12.6	13.4
3월 하순	13.9	15.5	13.3	14.5
4월 상순	15.9	17.2	15.2	16.2
평균	14.3	15.8	13.7	14.7

강수량

단위 : mm



구분	제주	서귀포	고산	성산
3월 중순	34.5	53.9	30.6	60.3
3월 하순	28.5	47.0	27.6	49.7
4월 상순	32.3	55.4	26.8	51.7
합계	95.3	156.3	85.0	161.7

(평년기간: 1981~2010년, 제주, 서귀포), ※ 고산: 1988~2010년, 성산: 1991~2010년