



1개월 전망

(제주도지방, 4월 상순~4월 하순)

제주지방기상청

2012년 3월 23일 11시 발표

※ 다음 1개월 전망은 2012년 4월 3일 11시에 발표

요 약

(4월 상순) 기온과 강수량은 **평년과 비슷하겠음**

(4월 중순) 이동성 고기압과 기압골의 영향으로 **기온은 높고, 강수량은 많겠음**

(4월 하순) 기온과 강수량은 **평년과 비슷하겠음**

	평균 기 온	강 수 량
4월 상순	평년(12~13℃)과 비슷하겠음	평년(32~55mm)과 비슷하겠음
4월 중순	평년(14~15℃)보다 높겠음	평년(27~57mm)보다 많겠음
4월 하순	평년(15~16℃)과 비슷하겠음	평년(30~62mm)과 비슷하겠음

1. 최근(2월 하순~3월 중순) 날씨 동향

(2월 하순) 전반에 남쪽 기압골, 후반에 대륙고기압의 영향으로 기온이 상승과 하강을 반복하였으나 **평년과 비슷했고**, 21일과 28일 남쪽 기압골이 통과하면서 다소 많은 비가 내려서 **강수량은 평년보다 많았음**

(3월 상순) 전반에 남쪽 기압골에 의한 고온다습한 기류의 유입과 후반 이동성 고기압 영향으로 기온은 **평년보다 높았고**, 2일과 4~5일 남쪽 기압골이 통과하면서 다소 많은 비가 내려서 **강수량은 평년보다 많았음**

(3월 중순) 대륙고기압 가장자리에서 찬 공기의 유입으로 기온은 **평년보다 낮았고**, 16~18일 남서쪽에서 다가온 기압골이 통과하면서 10~20mm의 비가 내렸으나 **강수량은 평년보다 적었음**

2. 날씨 전망(4월 상순~4월 하순)

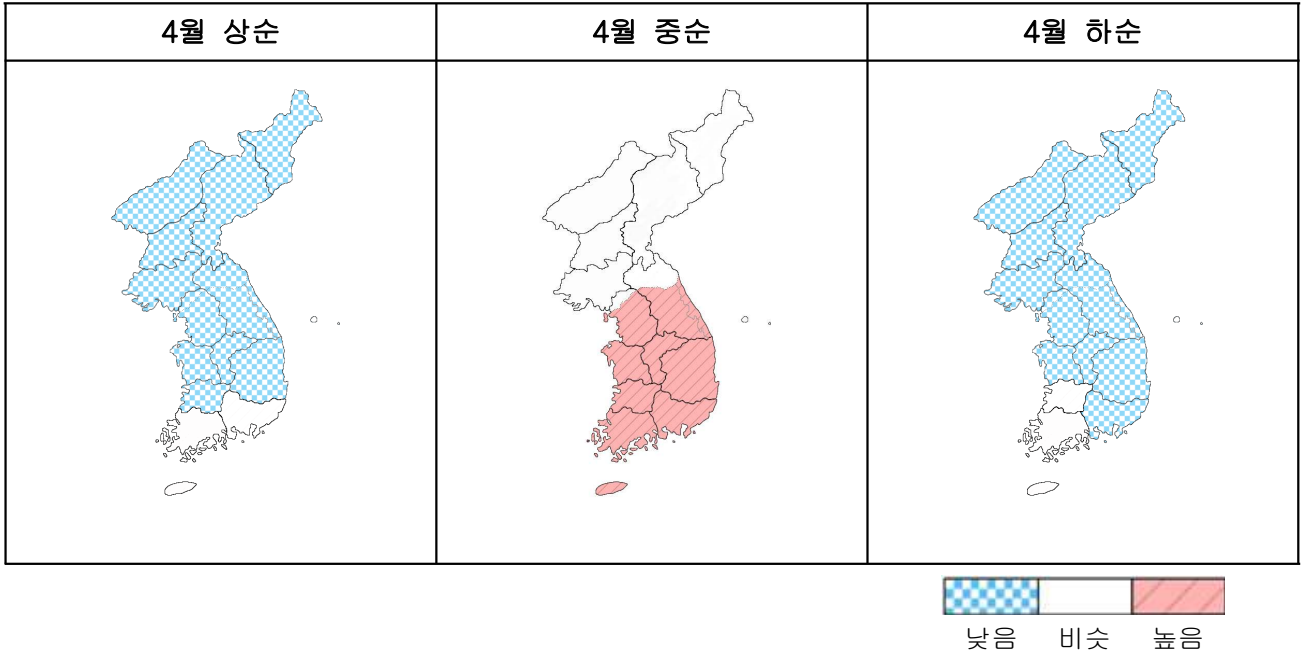
(4월 상순) 이동성 고기압과 대륙고기압의 영향으로 날씨변화가 심하겠으나 기온은 **평년과 비슷하겠고**, 기압골의 영향으로 비가 예상되나 **강수량은 평년과 비슷하겠음**

(4월 중순) 이동성 고기압과 기압골의 영향을 주기적으로 받아 기온은 **평년보다 높겠으며**, 남쪽 기압골의 영향으로 많은 비가 예상되어 **강수량은 평년보다 많겠음**

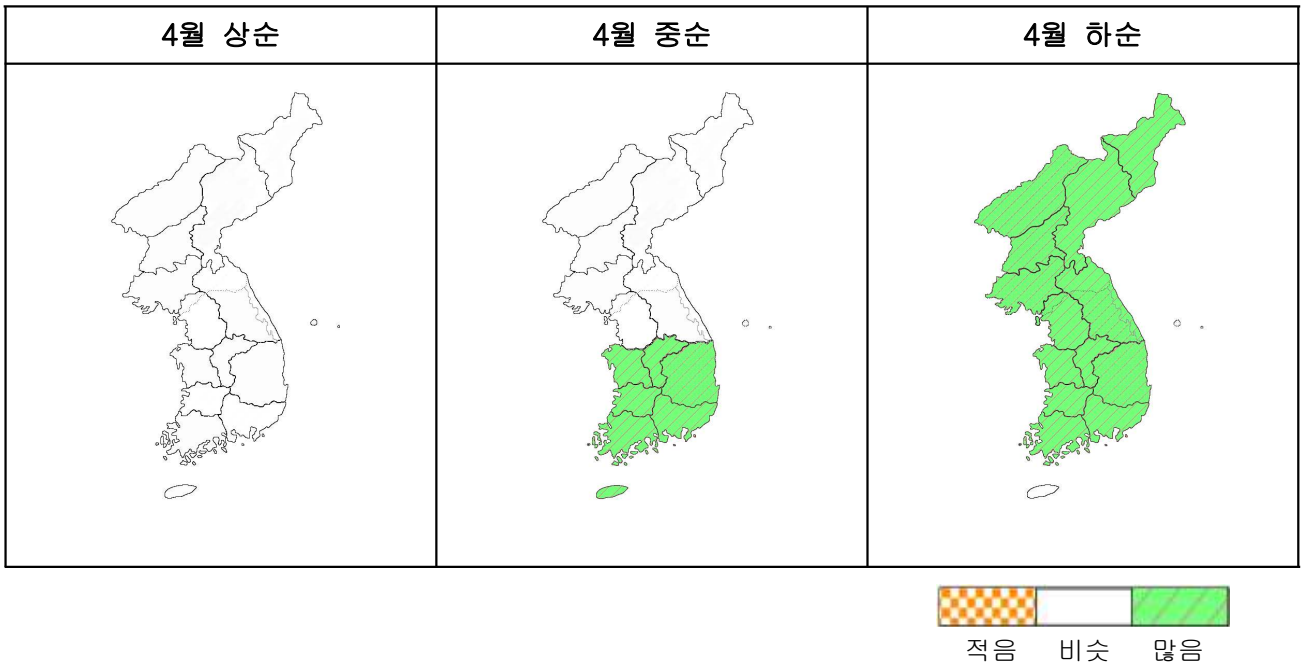
(4월 하순) 이동성 고기압과 북쪽을 지나는 기압골의 영향으로 기온은 **평년과 비슷하겠고**, 기압골의 영향으로 비가 예상되나 **강수량은 평년과 비슷하겠음**

3. 지역 상세 순별 전망

◦ 평균기온



◦ 강수량

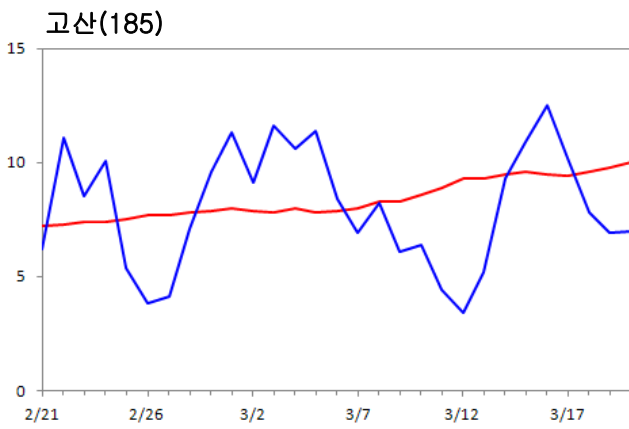
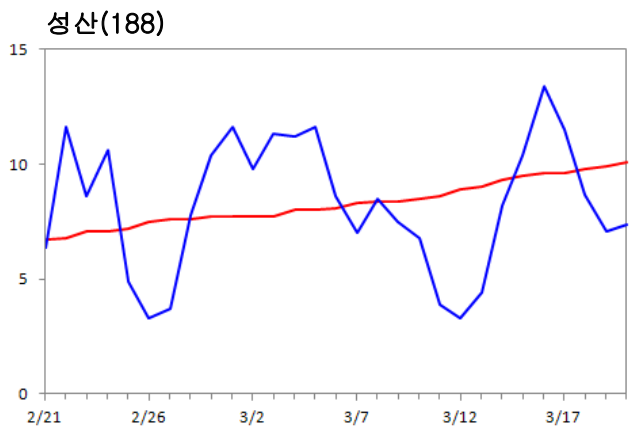
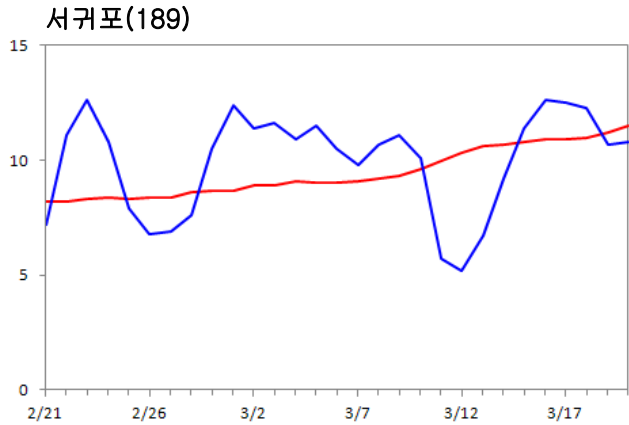
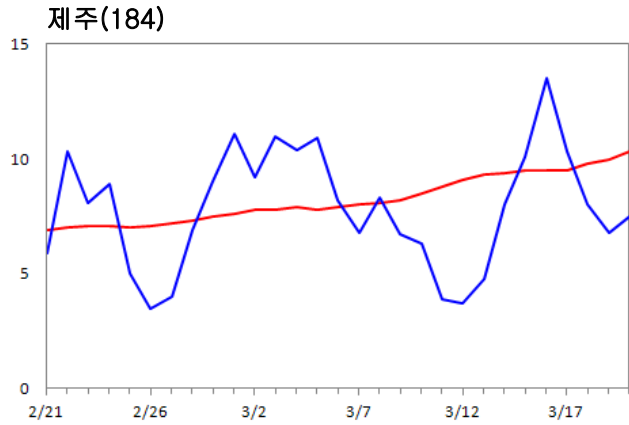


※ 1개월 및 순별 기온·강수량의 전망 표현 기준표

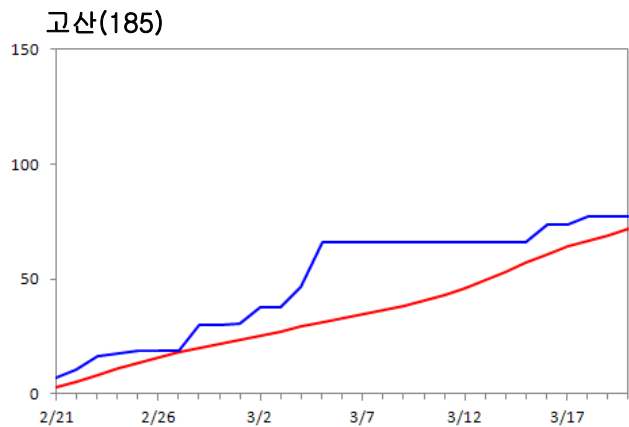
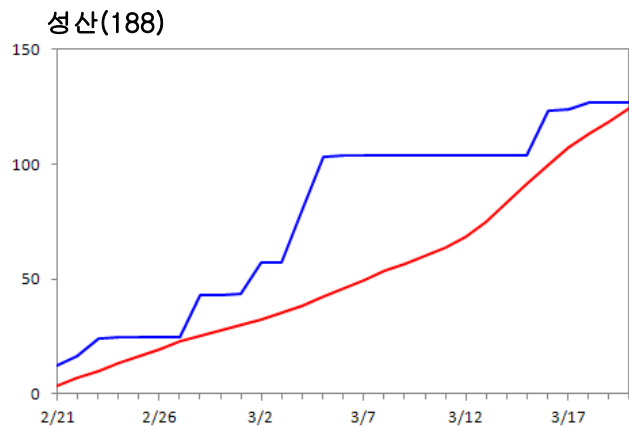
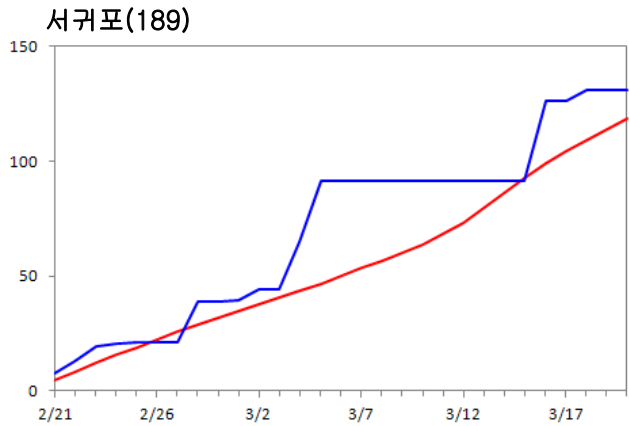
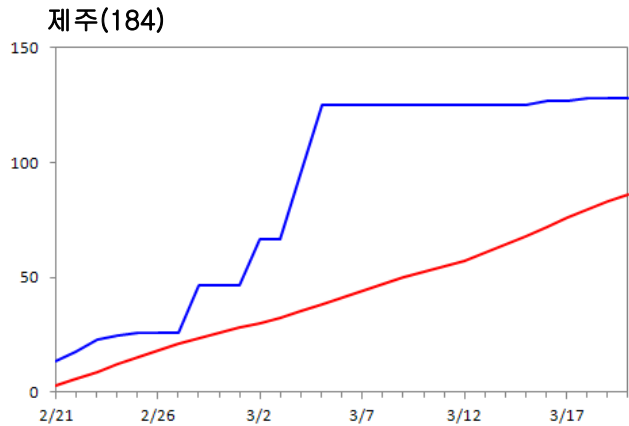
구분	기온 편차(°C)		강수량 평년비(%)	
	순	월	순	월
높음(많음)	>0.7	>0.5	>130	>120
비슷	-0.7~0.7	-0.5~0.5	50~130	70~120
낮음(적음)	<-0.7	<-0.5	<50	<70

◦ 제주도 지점별 평균기온과 강수량 (2012. 2. 21. ~ 3. 20.)

<평균기온(℃)>



<강수량(mm)>

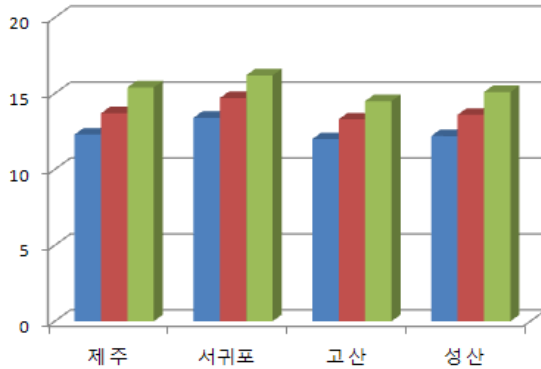


금년 : — 평년 : —

◦ 순별 기후 평년값 (4월 상순~4월 하순)

평균기온

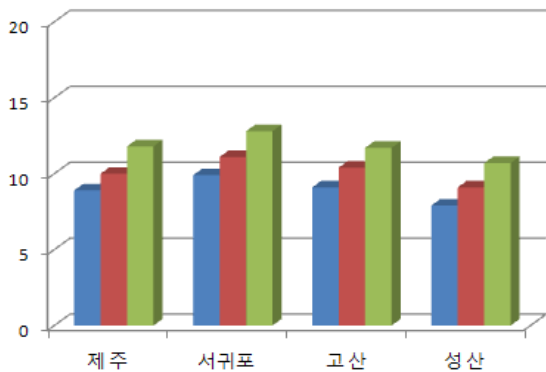
단위 : °C



구분	제주	서귀포	고산	성산
4월 상순	12.3	13.4	12.0	12.2
4월 중순	13.7	14.7	13.3	13.6
4월 하순	15.4	16.2	14.5	15.1
평균	13.8	14.8	13.3	13.6

최저기온

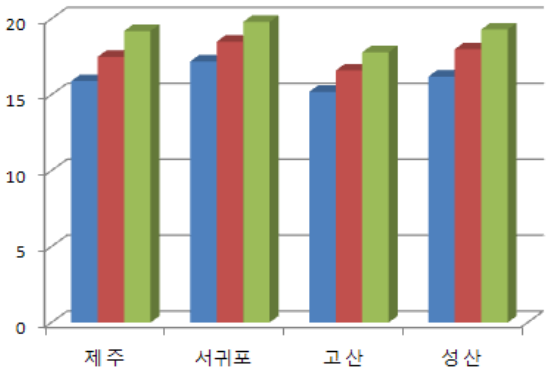
단위 : °C



구분	제주	서귀포	고산	성산
4월 상순	8.9	9.9	9.1	7.9
4월 중순	10.0	11.1	10.4	9.1
4월 하순	11.8	12.8	11.7	10.7
평균	10.2	11.3	10.4	9.2

최고기온

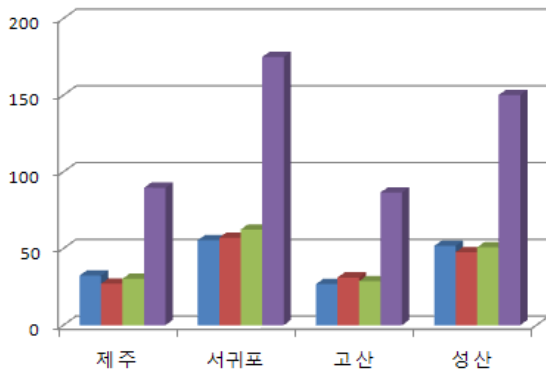
단위 : °C



구분	제주	서귀포	고산	성산
4월 상순	15.9	17.2	15.2	16.2
4월 중순	17.5	18.5	16.6	18.0
4월 하순	19.2	19.8	17.8	19.3
평균	17.5	18.5	16.5	17.8

강수량

단위 : mm



구분	제주	서귀포	고산	성산
4월 상순	32.3	55.4	26.8	51.7
4월 중순	27.0	57.1	31.1	47.6
4월 하순	30.3	62.4	28.6	50.8
합계	89.6	174.9	86.5	150.1

(평년기간: 1981~2010년, 제주, 서귀포), ※ 고산: 1988~2010년, 성산: 1991~2010년