



# 1개월 전망

(제주도지방, 6월 중순~7월 상순)

제주지방기상청

2012년 6월 4일 11시 발표

※ 다음 1개월 전망은 2012년 6월 13일 11시에 발표

## 요 약

(6월 중순) 기온과 강수량은 **평년과 비슷하겠음**

(6월 하순) 기압골의 영향으로 **강수량은 평년보다 많겠음**

(7월 상순) 기압골의 영향으로 **기온은 평년보다 낮고, 강수량은 평년보다 많겠음**

	평균 기 온	강 수 량
6월 중순	평년(21~22℃)과 비슷하겠음	평년(53~79mm)과 비슷하겠음
6월 하순	평년(22~23℃)과 비슷하겠음	평년(106~149mm)보다 많겠음
7월 상순	평년(23~24℃)보다 낮겠음	평년(103~153mm)보다 많겠음

### 1. 최근(5월 상순~5월 하순) 날씨 동향

(5월 상순) 초반 기압골과 중·후반에 이동성 고기압의 영향으로 기온은 **평년보다 높았고**, 제주도남쪽해상을 지나는 기압골 영향으로 1일 50~100mm, 2일 10mm 내외의 비가 내려 **강수량은 평년과 비슷했음**

(5월 중순) 기압골과 이동성 고기압의 영향을 주기적으로 받아 기온은 **평년과 비슷했고**, 남서쪽에서 다가온 기압골 영향으로 14~15일 5~30mm 내외의 비가 내렸으나 **강수량은 평년보다 적었음**

(5월 하순) 동서고압대와 이동성 고기압의 영향을 받아 기온은 **평년보다 높았고**, 제주도 남쪽먼바다를 지나는 기압골 영향으로 24~25일 10mm 내외의 비가 내렸으나 **강수량은 평년보다 적었음**

### 2. 날씨 전망(6월 중순~7월 상순)

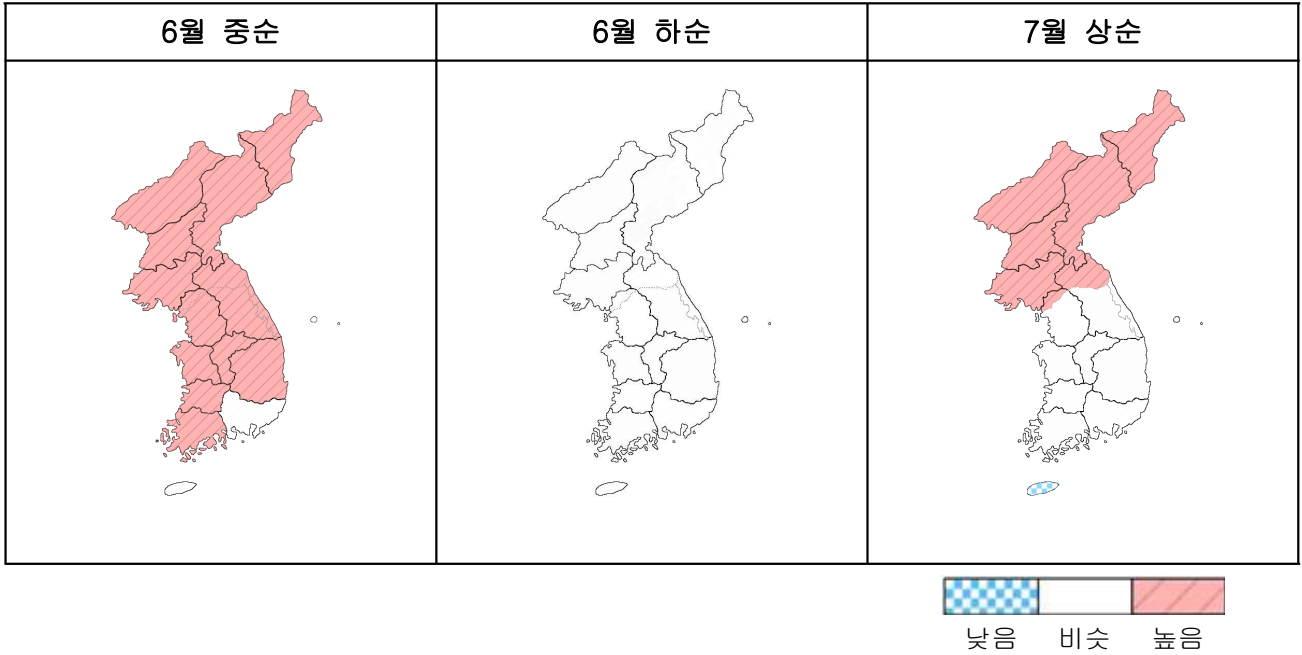
(6월 중순) 이동성 고기압의 영향과 동서고압대의 기압배치로 더운 날이 있겠지만 기온은 **평년과 비슷하겠고**, 기압골 영향으로 비가 예상되지만 **강수량은 평년과 비슷하겠음**

(6월 하순) 이동성 고기압의 영향을 받은 후 기압골의 영향을 받겠으므로 기온은 **평년과 비슷하겠고**, 제주도지방을 중심으로 비가 예상되어 **강수량은 평년보다 많겠음**

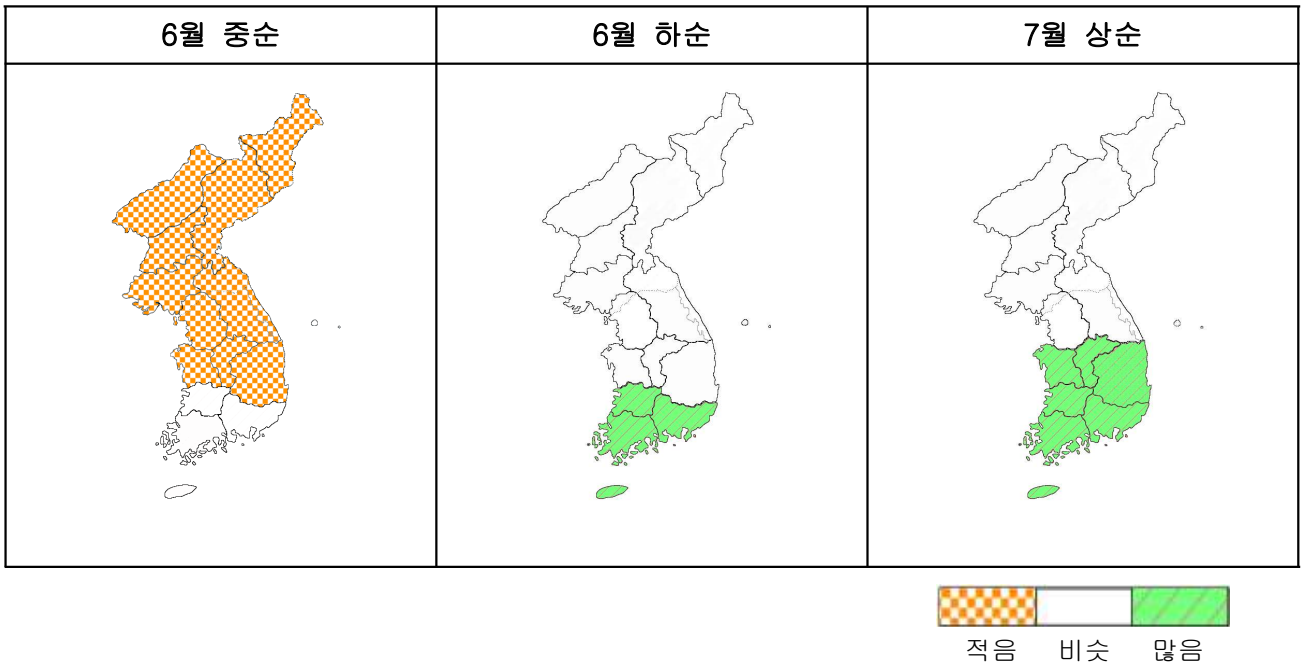
(7월 상순) 기압골의 영향으로 흐린날이 많겠으므로 기온은 **평년보다 낮겠고**, 이 기간에 다소 많은 비가 예상되어 **강수량은 평년보다 많겠음**

### 3. 지역 상세 순별 전망

#### ◦ 평균기온



#### ◦ 강수량

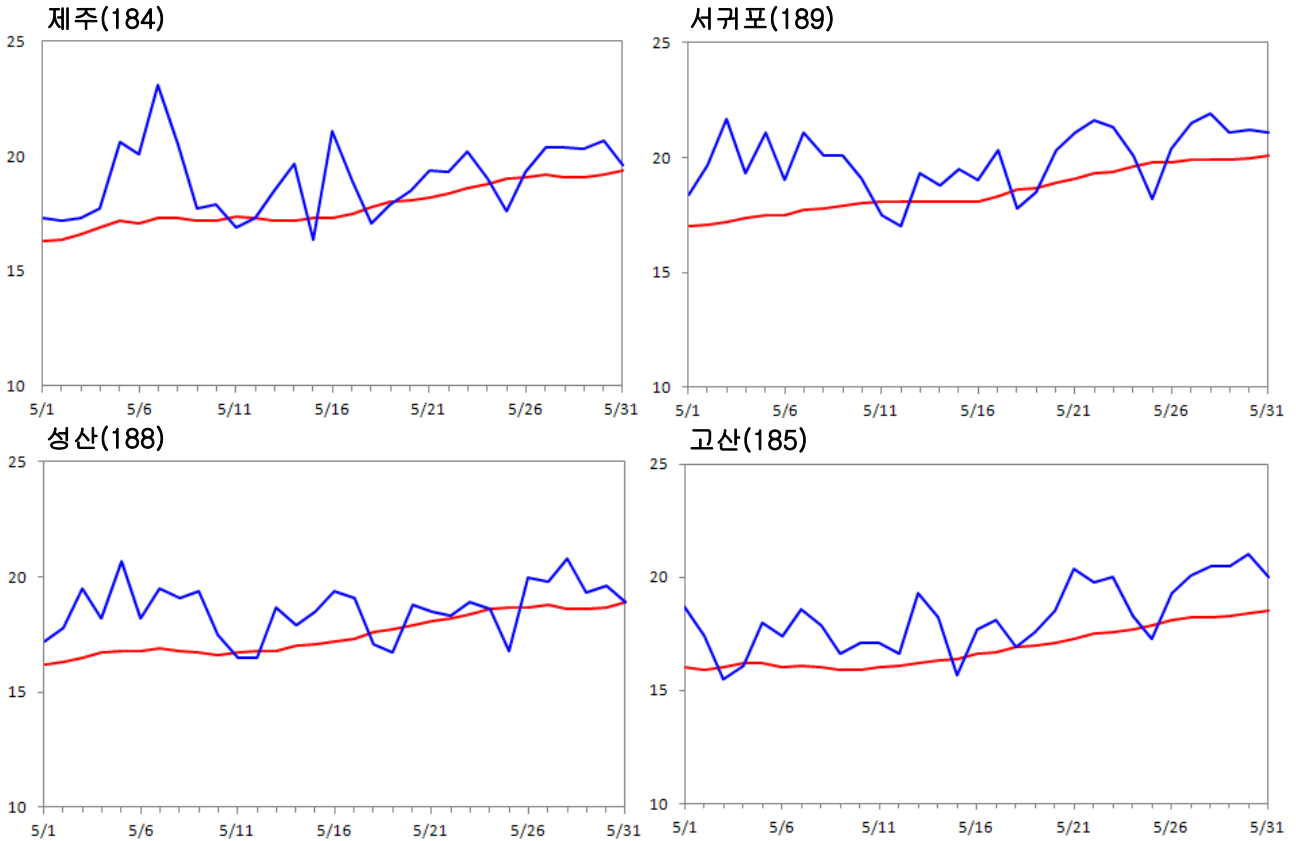


※ 1개월 및 순별 기온·강수량의 전망 표현 기준표

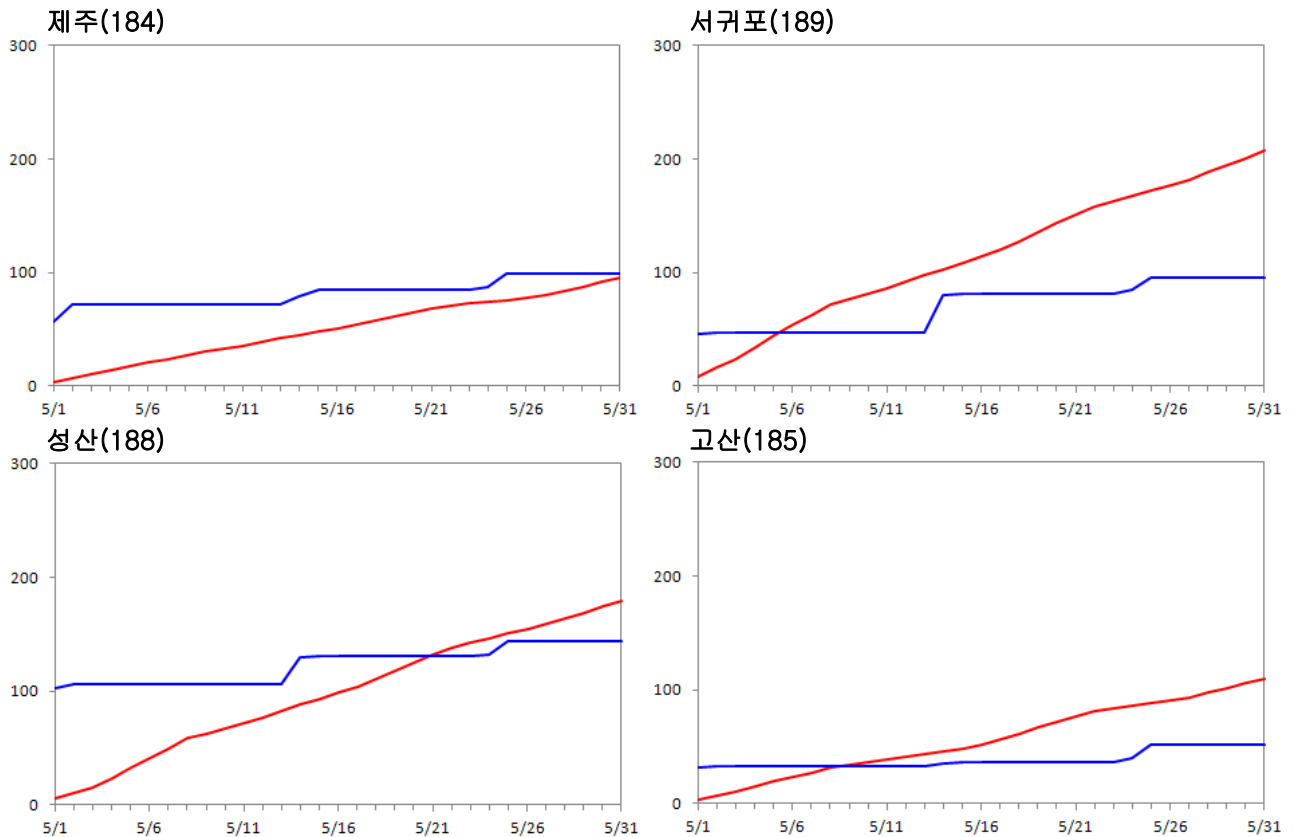
구분	기온 편차(°C)		강수량 평년비(%)	
	순	월	순	월
높음(많음)	>0.7	>0.5	>130	>120
비슷	-0.7~0.7	-0.5~0.5	50~130	70~120
낮음(적음)	<-0.7	<-0.5	<50	<70

◦ 제주도 지점별 평균기온과 강수량 (2012. 5. 1. ~ 5. 31.)

<평균기온(℃)>



<강수량(mm)>

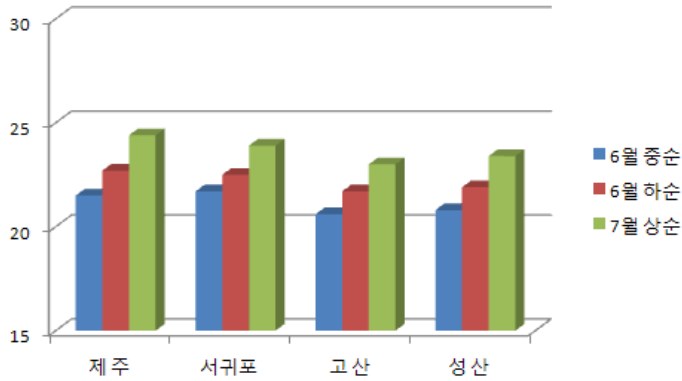


금년 : —    평년 : —

◦ 순별 기후 평년값 (6월 중순~7월 상순)

평균기온

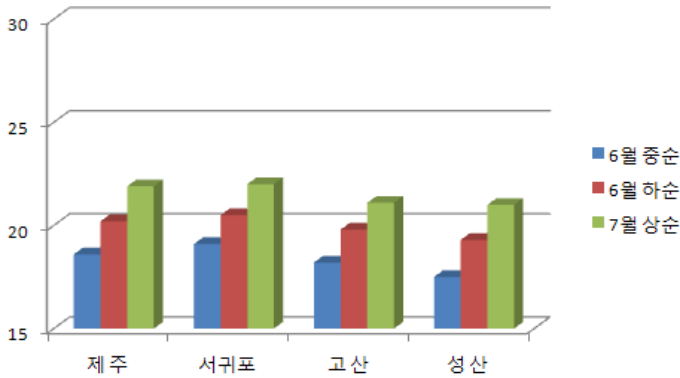
단위 : °C



구 분	제 주	서귀포	고 산	성 산
6월 중순	21.5	21.7	20.6	20.8
6월 하순	22.7	22.5	21.7	21.9
7월 상순	24.4	23.9	23.0	23.4
평 균	22.9	22.7	21.8	22.0

최저기온

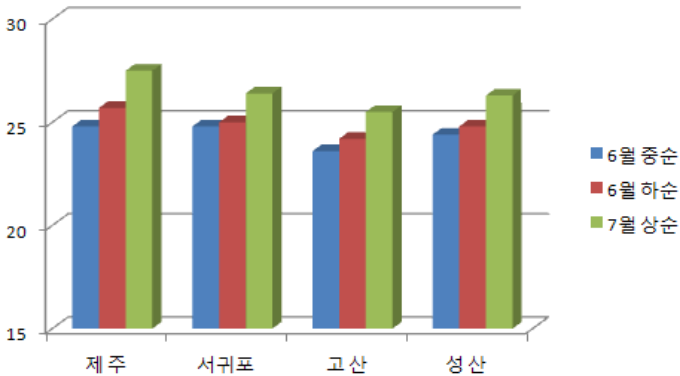
단위 : °C



구 분	제 주	서귀포	고 산	성 산
6월 중순	18.6	19.1	18.2	17.5
6월 하순	20.2	20.5	19.8	19.3
7월 상순	21.9	22.0	21.1	21.0
평 균	20.2	20.5	19.7	19.3

최고기온

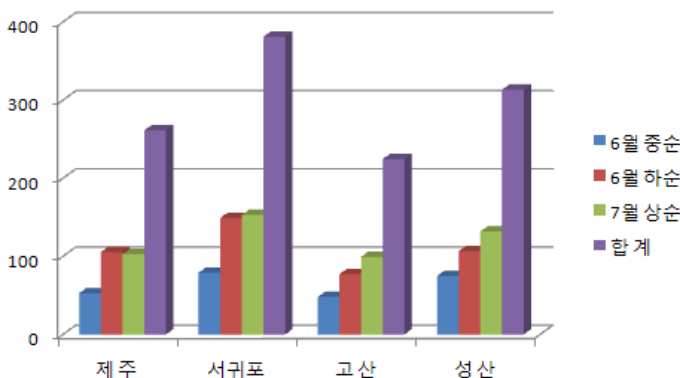
단위 : °C



구 분	제 주	서귀포	고 산	성 산
6월 중순	24.8	24.8	23.6	24.4
6월 하순	25.7	25.0	24.2	24.8
7월 상순	27.5	26.4	25.5	26.3
평 균	26.0	25.4	24.4	25.2

강수량

단위 : mm



구 분	제 주	서귀포	고 산	성 산
6월 중순	52.9	79.0	48.0	74.9
6월 하순	105.5	149.1	77.2	106.6
7월 상순	102.9	153.1	99.4	131.8
합 계	261.3	381.2	224.6	313.3

(평년기간: 1981~2010년, 제주, 서귀포), ※ 고산: 1988~2010년, 성산: 1991~2010년