



□ 기온 높고 강수량 많았지만 황사는 적었던 봄철

○ 전반에 대륙고기압의 영향을 주기적으로 받아 기온이 평년보다 다소 낮아 쌀쌀한 날이 많았으며, 중반이후 5월까지 고온·건조한 이동성 고기압의 영향을 주로 받아 평균기온과 최고기온은 평년보다 0.6℃ 높았고, 최저기온도 0.7℃ 높았음

- 제주도지방 봄철 평균기온/평균최고기온/평균최저기온 : 14.8℃ / 18.4℃ / 11.5℃
- 제주, 고산지역 5월 평균기온은 관측이래 **최고 1위**, 서귀포 **최고 2위**, 성산 **최고 3위**를 기록했음
- ※ 관측 시작년도 : 서귀포(1961년), 성산(1973년), 고산(1988년)

○ 강수량은 남쪽으로부터 다가오는 기압골과 저기압의 영향으로 제주도 지방을 중심으로 많은 비가 내려 강수량은 평년보다 많았음

- 제주도지방 강수량은 625.0mm로 평년(393.2mm) 대비 159%이었으며, 강수일수는 27.5일로 평년보다 4.4일 적었음
- 제주, 고산지역 3월 강수량은 관측이래 **최다 4위**이고, 서귀포 **최다 5위**를 기록했음
- 서귀포, 성산, 고산지역 4월 강수량은 관측이래 **최다 1위**이고, 제주 **최다 5위**를 기록했음
- 그러나, 서귀포지역 5월 강수량은 관측이래 **최소 5위**이고, 고산 **최소 4위**를 기록했음

○ 저기압 북편과 남서기류의 유입으로 평년보다 적은 황사

- 황사는 1.5일 관측되었으며, 평년(4.3일)에 비해 2.8일 적었음

※ "제주도지방"은 제주와 서귀포 2지점의 자료를 평균한 것임

□ 기압계 현황

○ 기압계 변화 동향

- (3월)

주기적으로 기압골이 통과한 후 대륙고기압이 확장에 따른 꽃샘추위로 기온변화가 컸지만 기온은 평년과 비슷했음(평년대비 -0.1°C). 대륙고기압이 강도를 유지하면서 주기적으로 이동성 고기압으로 변질되었고, 그 후면으로 저기압이 발달하여 많은 비가 내려 강수량은 평년보다 많았음(평년대비 170%)

- (4월)

상순에는 대륙고기압의 영향을 받아 쌀쌀한 날이 이어졌으나 이후 이동성 고기압과 기압골의 영향을 받아 하순에는 기온이 다소 상승하여 기온은 평년보다 높았음(평년대비 $+0.7^{\circ}\text{C}$). 남서쪽에서 다가오는 기압골과 저기압을 영향을 받아 제주도와 남부지방을 중심으로 많은 비가 내리면서 강수량은 평년보다 많았음(평년대비 258%)

- (5월)

전반적으로 이동성 고기압의 영향으로 기온이 큰 폭으로 상승하여 기온은 평년보다 높았음(평년대비 $+1.3^{\circ}\text{C}$). 기압골의 영향으로 제주도와 남부지방에 다소 약하게 비가 내렸지만 강수량은 평년보다 적었음(평년대비 65%)

○ 봄철 기온 현황

- 평균기온은 14.8°C 로 평년보다 높았음(평년대비 $+0.6^{\circ}\text{C}$)

- 3월은 9.9°C 로 평년(10.0°C)과 비슷했고, 4월은 15.0°C 로 평년보다 0.7°C 높았으며, 5월은 19.5°C 로 평년보다 1.3°C 높았음

[표 1] 지역별 봄철 기온 현황(단위 : °C), ()안은 평년대비

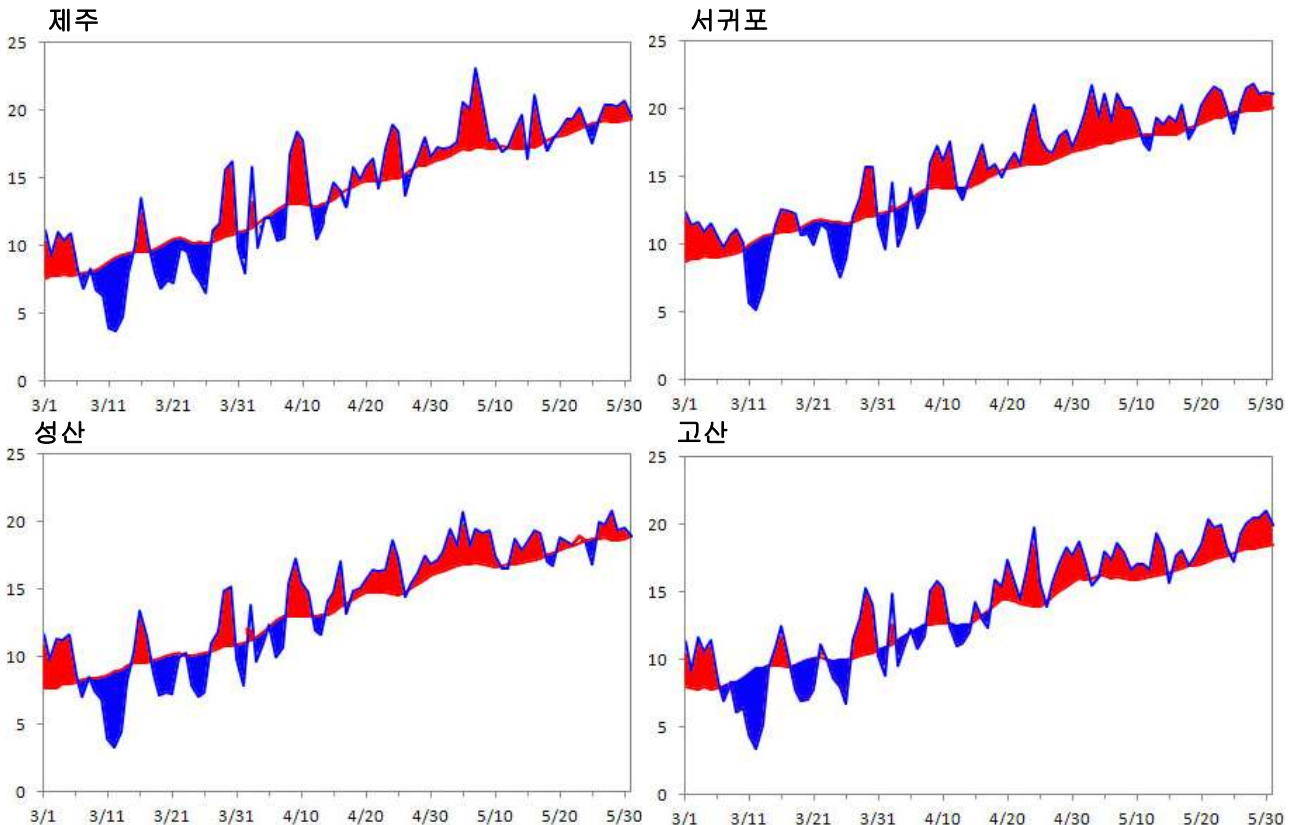
구 분	제주도지방		제 주		서귀포		성 산		고 산	
	2012년	평년값	2012년	평년값	2012년	평년값	2012년	평년값	2012년	평년값
평 균 기 온	14.8 (+0.6)	14.2	14.2 (+0.5)	13.7	15.4 (+0.8)	14.6	14.1 (+0.6)	13.5	13.9 (+0.8)	13.1
평균최고기온	18.4 (+0.6)	17.8	17.8 (+0.5)	17.3	18.9 (+0.6)	18.3	18.2 (+0.6)	17.6	17.2 (+0.9)	16.3
평균최저기온	11.5 (+0.7)	10.8	10.8 (+0.5)	10.3	12.1 (+0.9)	11.2	9.8 (+0.5)	9.3	11.0 (+0.7)	10.3



[그림 1] 제주도지방 평균기온의 일변화 (2012.3.1. ~ 5.31.)

<평균기온(°C)>

■ 평년보다 낮음 ■ 평년보다 높음

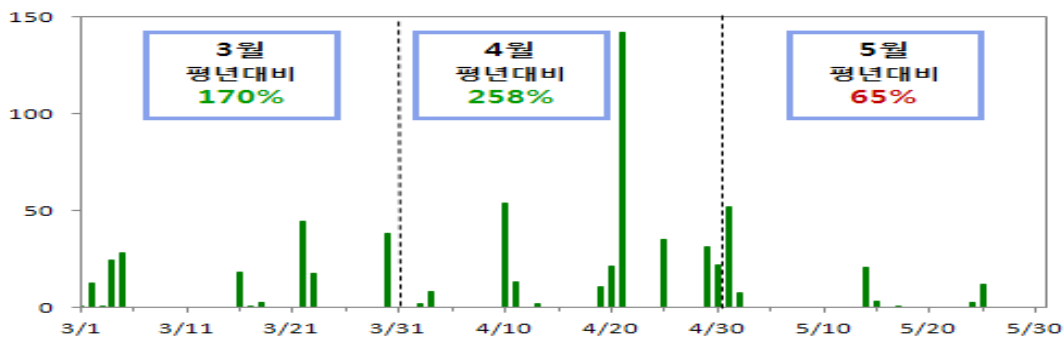


○ 봄철 강수량 현황

- 강수량은 625.0mm로 평년(393.2mm) 대비 159%였으며, 강수일수는 27.5일로 평년(31.9일)보다 4.4일 적었음
- 3월에 186.7mm로 평년대비 170%였으며, 4월과 5월에 각각 340.8mm, 97.6mm로 평년대비 각각 258%, 65%였음

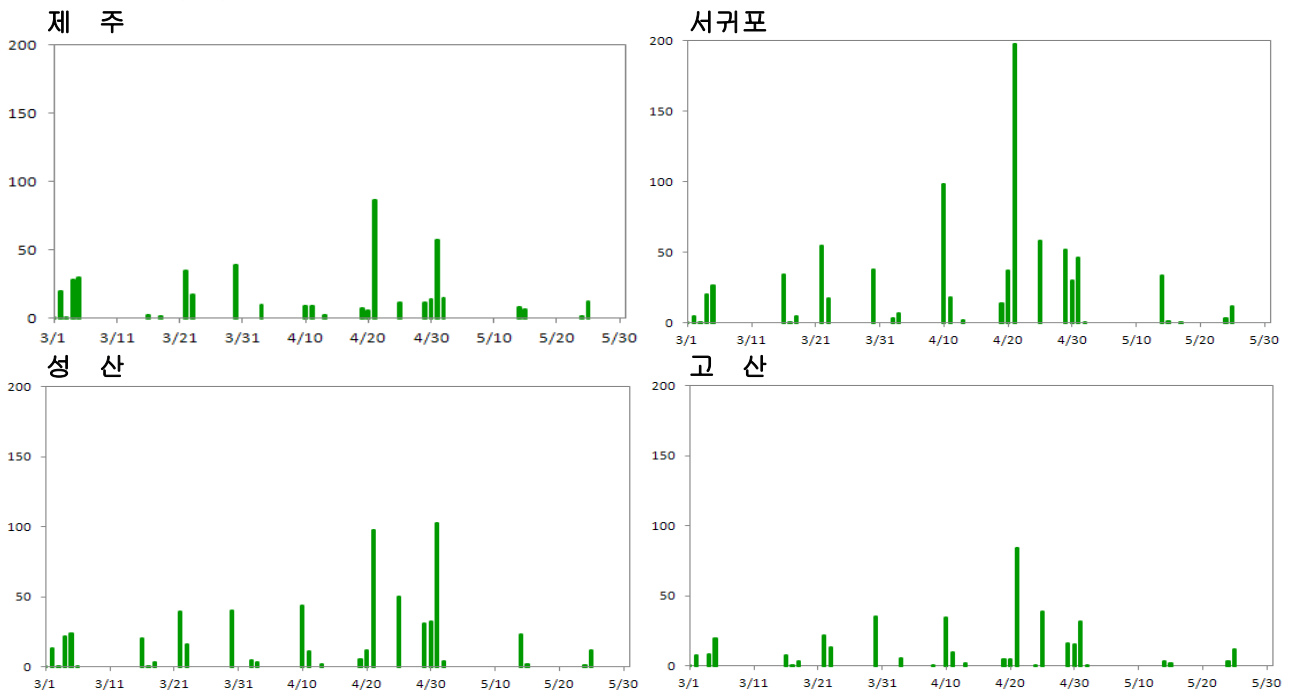
[표 2] 지역별 봄철 강수량(mm)과 강수일수(일), ()안은 평년대비

구 분	제주도지방		제 주		서귀포		성 산		고 산	
	2012년	평년값	2012년	평년값	2012년	평년값	2012년	평년값	2012년	평년값
강 수 량	625.0 (159%)	393.2	435.9 (159%)	274.5	814.1 (159%)	511.9	616.8 (131%)	469.9	383.2 (141%)	272.4
강수일수	27.5 (86%)	31.9	26.0 (82%)	31.8	29.0 (90%)	32.1	29.0 (99%)	29.4	28.0 (93%)	30.2



[그림 2] 제주도지방 강수량의 일변화 (2012.3.1. ~ 5.31.)

<강수량(mm)>



□ 연대별 장기변화 경향

< 기온 >

- 제주도지방의 최근 10년(2003~2012년) 봄철 평균기온은 14.4℃, 평균최고기온은 18.1℃, 평균최저기온은 11.0℃로 처음 10년(1961~1970년)에 비해 평균기온은 1.3℃, 평균최고기온 1.1℃, 평균최저기온은 1.9℃ 높았음

(제주)

최근 10년(2003~2012년) 봄철 평균기온은 13.8℃, 평균최고기온은 17.5℃, 평균최저기온은 10.4℃로 처음 10년(1924~1933년)에 비해 각각 2.0℃, 1.2℃, 2.3℃ 높았음

(서귀포)

최근 10년 봄철 평균기온이 14.9℃, 평균최고기온은 18.7℃, 평균최저기온은 11.6℃로 처음 10년(1961~1970년)에 비해 각각 1.5℃, 1.5℃, 2.2℃ 높았음.

(성산)

최근 10년 봄철 평균기온이 13.6℃, 평균최고기온은 17.6℃, 평균최저기온은 9.6℃로 처음 10년(1973~1982년)에 비해 각각 0.6℃, 0.5℃, 1.5℃ 높았음

(고산)

고산은 관측기간이 짧아 장기변화 경향을 분석하기는 어려우나, 최근 10년 봄철 평균기온이 13.1℃, 평균최고기온은 16.4℃, 평균최저기온은 10.2℃로 처음 10년(1988~1997년)에 비해 각각 +0.1℃, +0.5℃, -0.4℃임

< 강수량 >

- 제주도지방의 최근 10년(2003~2012년) 봄철 평균 강수량은 427.7mm, 강수일수는 32.1일로 처음 10년(1961~1970년)에 비해 강수량은 51.1mm 증가하고, 강수일수는 1.9일 감소하였으며, 강수강도도 2.2mm/일 증가하였음

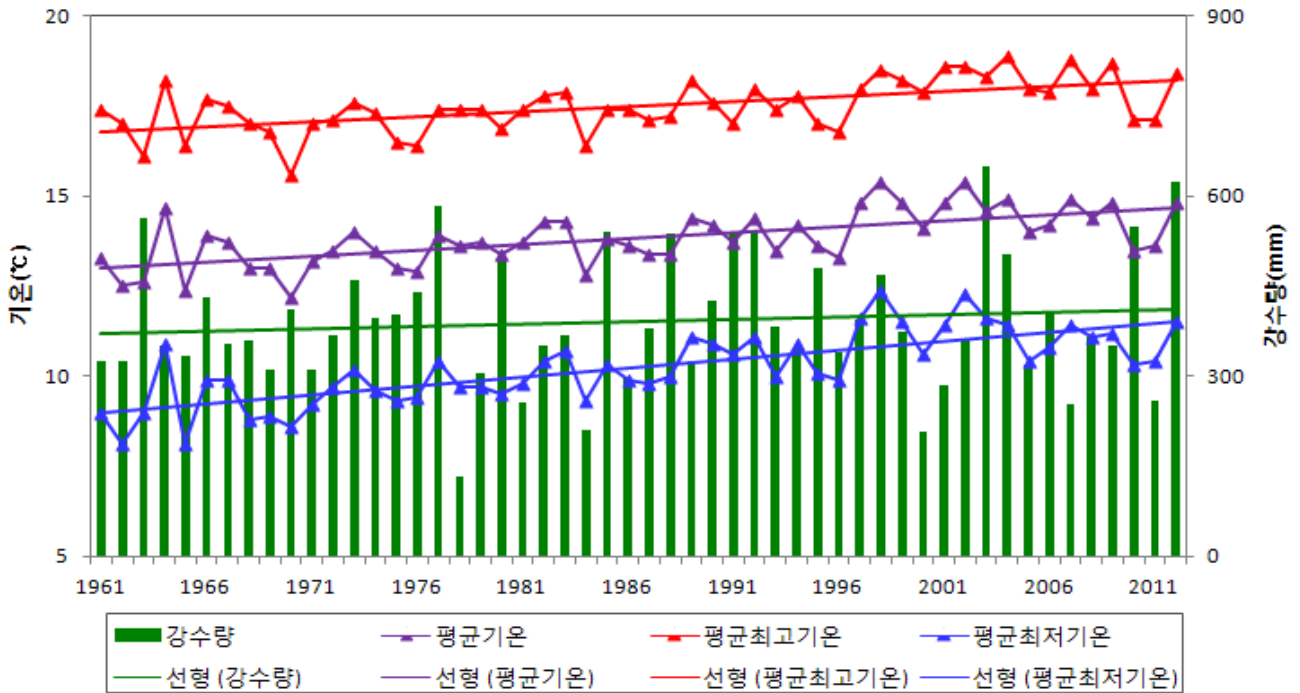
※ 분석방법

“제주도지방”은 제주, 서귀포 2지점의 자료를 평균한 것임

·지점별 변화경향은 따로 산출하여 제공하고 있으며, 이는 지점별 관측기간을 반영하여 제주는 1923년(1~4월은 1924년)부터 최근까지의 자료를 비교하였고, 서귀포는 1961년부터의 자료를, 성산은 1973년부터 자료를 비교하였으며, 고산의 경우는 1988년부터 최근까지의 자료를 비교하였음

·본 자료에서의 평년값은 1981년부터 2010년까지의 30년 평균값을 의미하나, 성산의 경우는 1991년부터 2010년까지이고, 고산은 1988년부터 2010년까지의 자료를 평균한 것임

【 제주도지방 】



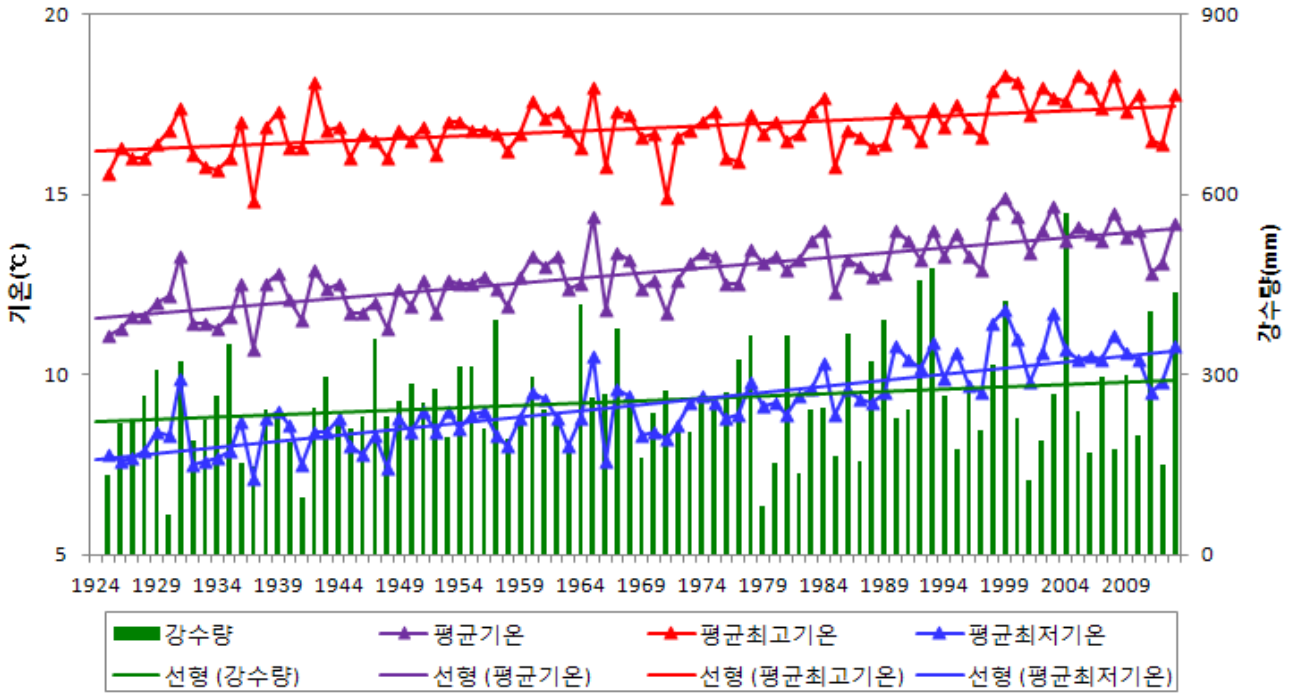
□ 평년대비 기상요소값

요소	2012년 봄철(a)	봄철 평년값 (1981-2010)(b)	a-b	비 고
평균기온(°C)	14.8	14.2	0.6	
평균최고기온(°C)	18.4	17.8	0.6	
평균최저기온(°C)	11.5	10.8	0.7	
강수량(mm)	625	393.2	231.8	
강수일수(일)	27.5	31.9	-4.4	
강수강도(mm/일)	22.7	12.3	10.4	

□ 연대별 기상요소값

연도	평균기온 (°C)	평균최고기온(°C)	평균최저기온(°C)	강수량 (mm)	강수일수 (일)	강수강도 (mm/일)
1961-1970년(a)	13.1	17.0	9.1	376.6	34.0	11.1
1971-1980년	13.8	17.4	10.2	369.2	32.0	11.5
1981-1990년(b)	13.8	17.4	10.2	369.2	32.0	11.5
1991-2000년(c)	14.2	17.7	10.9	406.8	30.9	13.2
2001-2010년	14.6	18.3	11.2	403.7	32.8	12.3
2003-2012년(d)	14.4	18.1	11.0	427.7	32.1	13.3
d-a	1.3	1.1	1.9	51.1	-1.9	2.2
d-b	0.6	0.7	0.8	58.5	0.1	1.8
d-c	0.2	0.4	0.1	20.9	1.2	0.1

【 제주 】



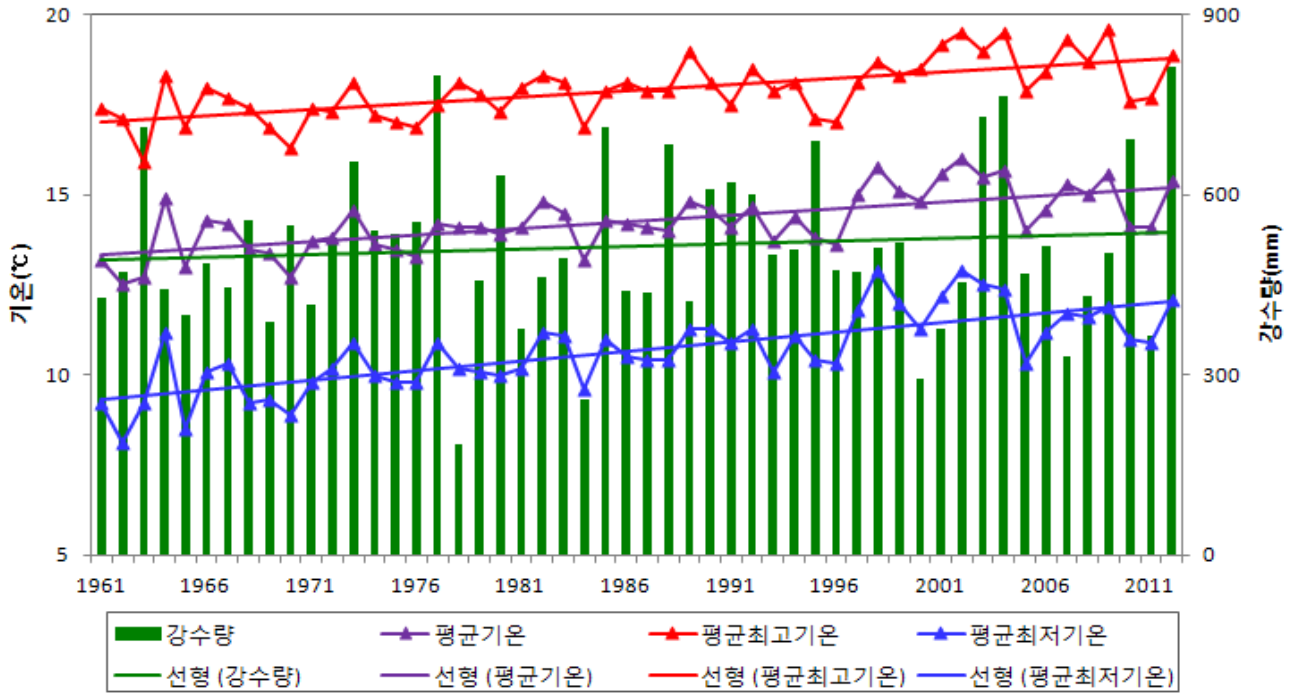
□ 평년대비 기상요소값

요소	2012년 봄철(a)	봄철 평년값 (1981-2010)(b)	a-b	비 고
평균기온(°C)	14.2	13.7	0.5	
평균최고기온(°C)	17.8	17.3	0.5	
평균최저기온(°C)	10.8	10.3	0.5	
강수량(mm)	435.9	274.5	161.4	
강수일수(일)	26	31.8	-5.8	
강수강도(mm/일)	16.8	8.6	8.2	

□ 연대별 기상요소값

연도	평균기온 (°C)	평균최고기온(°C)	평균최저기온(°C)	강수량 (mm)	강수일수 (일)	강수강도 (mm/일)
1924-1933년(a)	11.8	16.3	8.1	216.3	30.9	7.0
1931-1940년	11.8	16.2	8.0	209.6	31.3	6.7
1941-1950년(b)	12.1	16.7	8.3	257.6	30.1	8.6
1951-1960년	12.5	16.8	8.8	265.5	35.1	7.6
1961-1970년	12.8	16.7	8.8	265.5	33.9	7.8
1971-1980년(c)	13.0	16.7	9.1	248.6	31.0	8.0
1981-1990년	13.3	16.8	9.7	248.7	31.7	7.8
1991-2000년	13.8	17.3	10.5	294.2	30.8	9.6
2001-2010년	13.9	17.7	10.6	280.6	32.2	8.7
2003-2012년(d)	13.8	17.5	10.4	293.6	31.4	9.4
d-a	2.0	1.2	2.3	77.3	0.5	2.4
d-b	1.7	0.8	2.1	36.0	1.3	0.8
d-c	0.8	0.8	1.3	45.0	0.4	1.4

【 서귀포 】



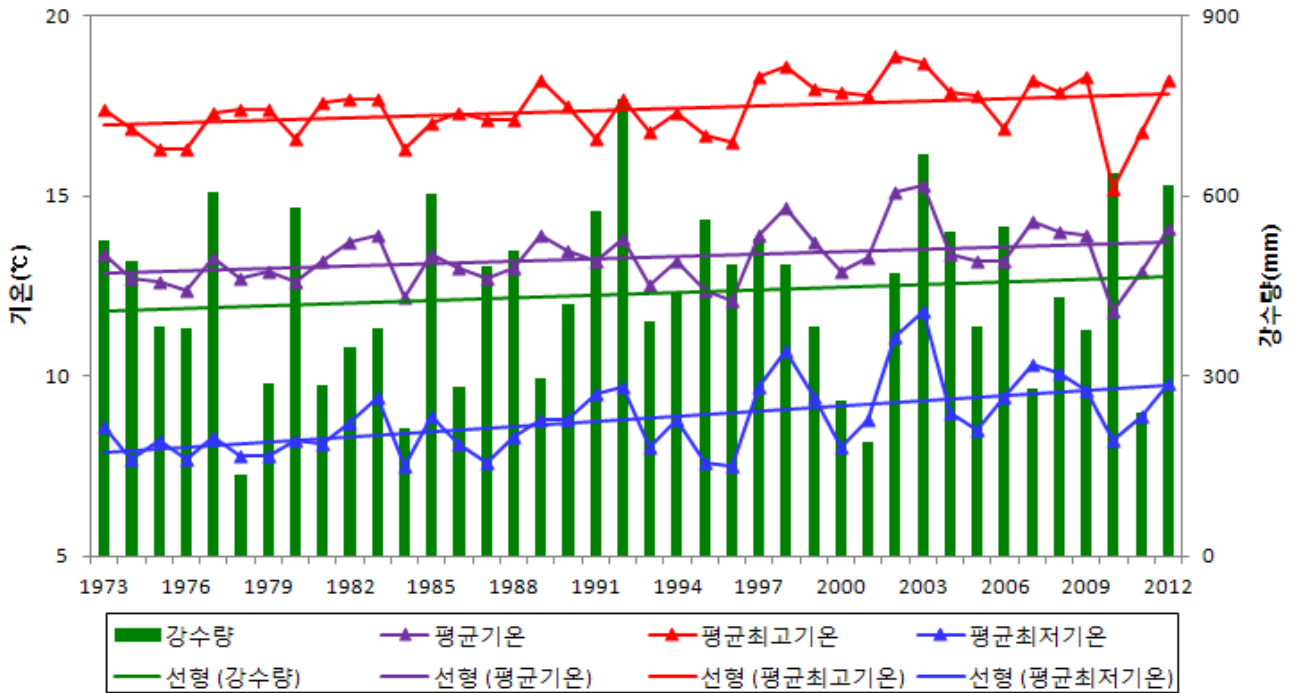
□ 평년대비 기상요소값

요소	2012년 봄철(a)	봄철 평년값 (1981-2010)(b)	a-b	비 고
평균기온(°C)	15.4	14.6	0.8	
평균최고기온(°C)	18.9	18.3	0.6	
평균최저기온(°C)	12.1	11.2	0.9	
강수량(mm)	814.1	511.9	302.2	
강수일수(일)	29.0	32.1	-3.1	
강수강도(mm/일)	28.1	15.9	12.2	

□ 연대별 기상요소값

연도	평균기온 (°C)	평균최고 기온(°C)	평균최저 기온(°C)	강수량 (mm)	강수일수 (일)	강수강도 (mm/일)
1961-1970년(a)	13.4	17.2	9.4	487.8	34.0	14.3
1971-1980년(b)	13.9	17.5	10.2	530.6	30.2	17.6
1981-1990년(c)	14.3	18.0	10.7	489.5	32.3	15.2
1991-2000년(d)	14.5	18.0	11.2	519.4	31.0	16.8
2001-2010년	15.1	18.9	11.8	526.8	33.4	15.8
2003-2012년(e)	14.9	18.7	11.6	561.7	32.7	17.2
e-a	1.5	1.5	2.2	73.9	-1.3	2.9
e-b	1.0	1.2	1.4	31.1	2.5	-0.4
e-c	0.6	0.7	0.9	72.2	0.4	2.0
e-d	0.4	0.7	0.4	42.3	1.7	0.4

【 생산 】



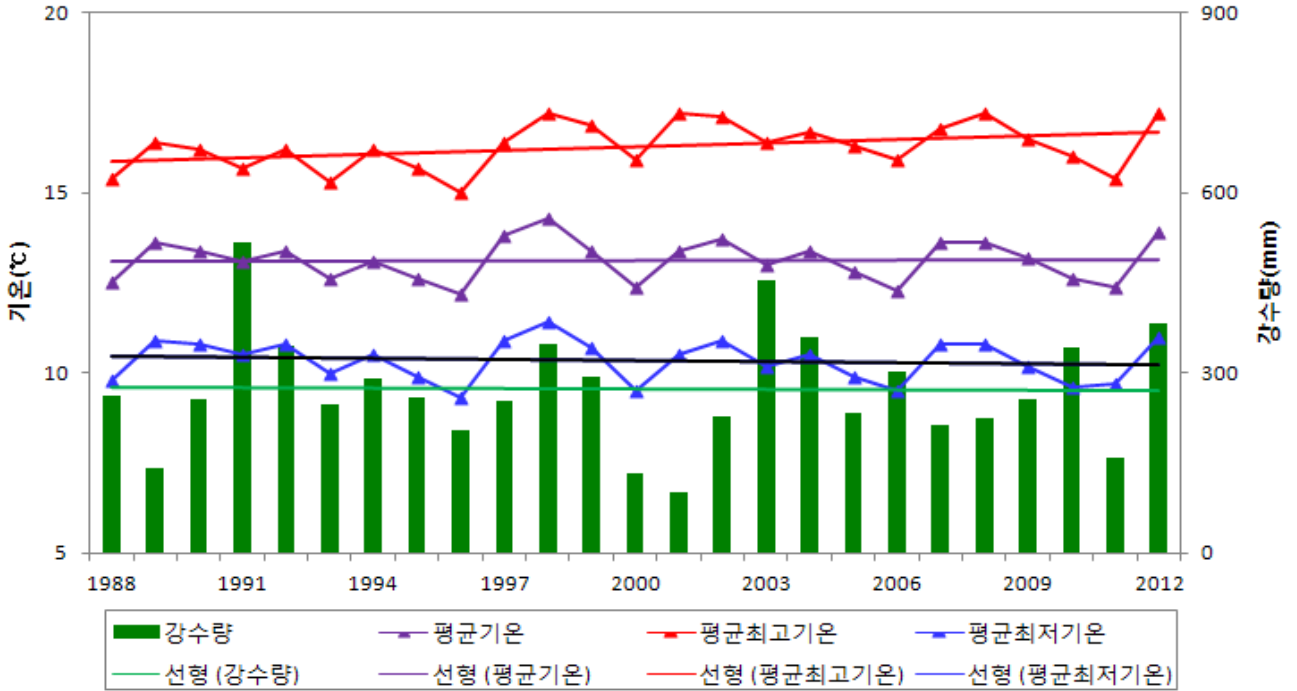
□ 평년대비 기상요소값

요소	2012년 봄철(a)	봄철 평년값 (1981-2010)(b)	a-b	비 고
평균기온(°C)	14.1	13.5	0.6	
평균최고기온(°C)	18.2	17.6	0.6	
평균최저기온(°C)	9.8	9.3	0.5	
강수량(mm)	616.8	469.9	146.9	
강수일수(일)	29.0	29.4	-0.4	
강수강도(mm/일)	21.3	16.0	5.3	

□ 연대별 기상요소값

연도	평균기온 (°C)	평균최고기온(°C)	평균최저기온(°C)	강수량 (mm)	강수일수 (일)	강수강도 (mm/일)
1973-1982년(a)	13.0	17.1	8.1	402.2	27.4	14.7
1981-1990년(b)	13.3	17.4	8.4	382.0	30.6	12.5
1991-2000년(c)	13.2	17.4	8.9	486.9	29.3	16.6
2001-2010년	13.8	17.8	9.7	453.0	29.5	15.4
2003-2012년(d)	13.6	17.6	9.6	472.6	29.8	15.9
d-a	0.6	0.5	1.5	70.4	2.4	1.2
d-b	0.3	0.2	1.2	90.6	-0.8	3.4
d-c	0.4	0.2	0.7	-14.3	0.5	-0.7

【 고산 】



□ 평년대비 기상요소값

요소	2012년 봄철(a)	봄철 평년값 (1988-2010)(b)	a-b	비 고
평균기온(°C)	13.9	13.1	0.8	
평균최고기온(°C)	17.2	16.3	0.9	
평균최저기온(°C)	11.0	10.3	0.7	
강수량(mm)	383.2	272.4	110.8	
강수일수(일)	28.0	30.2	-2.2	
강수강도(mm/일)	13.7	9.0	4.7	

□ 연대별 기상요소값

연도	평균기온 (°C)	평균최고기온(°C)	평균최저기온(°C)	강수량 (mm)	강수일수 (일)	강수강도 (mm/일)
1988-1997년(a)	13.0	15.9	10.3	277.8	29.5	9.4
1991-2000년(b)	13.1	16.1	10.4	289.2	29.1	9.9
2001-2010년	13.2	16.6	10.3	271.5	31.3	8.7
2003-2012년(c)	13.1	16.4	10.2	292.8	30.5	9.6
c-a	0.1	0.5	-0.1	15.0	1.0	0.2
c-b	0.0	0.3	-0.2	3.6	1.4	-0.3