

영향예보로의 전환을 통한 기상재해 리스크 경감

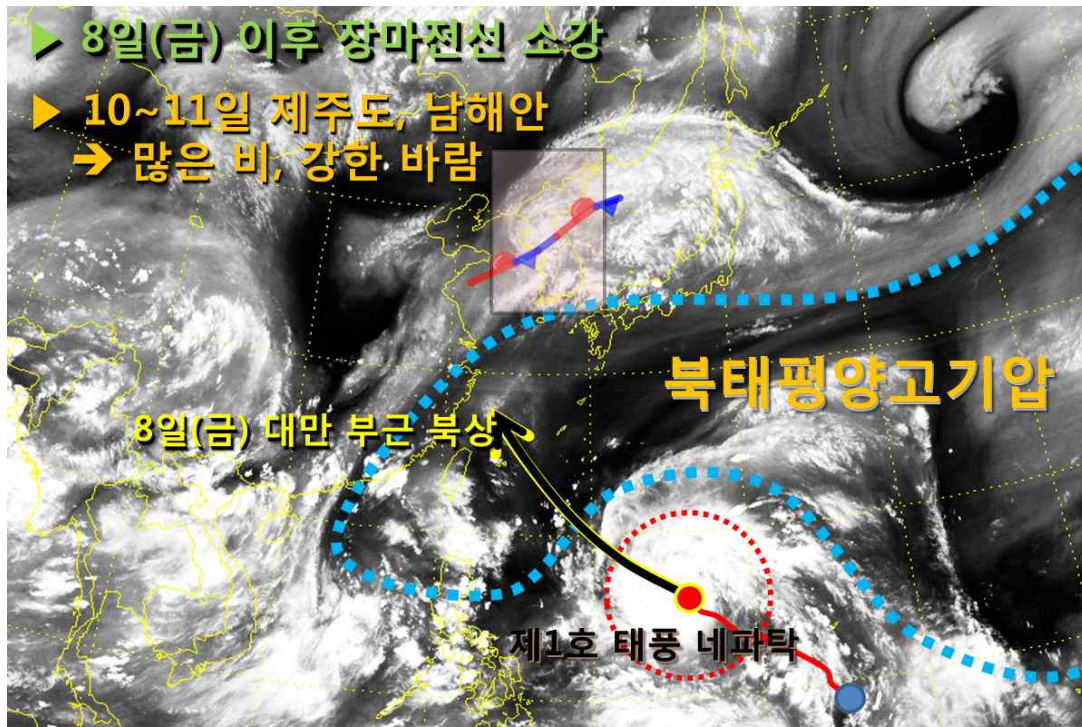
## 보도자료 Press Release



|      |                             |      |                    |
|------|-----------------------------|------|--------------------|
| 배포일시 | 2016. 7. 5.(화) 16:30 (총 4매) | 보도시점 | 즉 시                |
| 담당부서 | 청주기상지청<br>관측예보과             | 담당자  | 과장 허복행<br>예보팀장 김상홍 |
|      |                             | 전화번호 | 043-272-0365       |

### 장마전선 동향 및 태풍 전망

- 5일(화)~7일(목) 중부지방 중심 충북 장마전선 영향 많은 비  
→ 8일(금) 이후 장마전선 소강상태
- 10일(일)~11일(월) 태풍 '네파탁' 영향  
→ 제주도, 남부지방 중심 많은 비, 강한 바람



< 2016년 7월 5일~8일 태풍 예상 모식도 >

- 현재(5일 15시) 장마전선은 중부지방에 위치하면서 중부지방을 중심으로 비가 내리고 있으며, 특히 경기남부와 강원도영서에는 시간당 20mm 이상의 강한 비가 내리는 곳이 있음

### [ 강수 전망 ]

- 장마전선은 중부지방에 머물면서 충청북도는 7일(목)까지 비가 이어지겠음.

#### ※ 예상 강수량(5일~6일)

- 충청북도 : 30~80mm(많은 곳 120mm 이상)

- 8일(금) 이후에는 장마전선이 북상하여 일시적으로 소강상태를 보이겠고, 북태평양고기압 가장자리에 들면서 대기불안정에 의한 소나기가 내리는 곳이 있겠음

### [ 태풍 전망 ]

- 제1호 태풍 '네파탁(NEPARTAK)'은 7월 3일 09시 괌 남쪽 약 530km 부근 해상에서 발생하여 현재(5일 15시) 괌 서북서쪽 약 1080km 부근 해상(북위 16.2도, 동경 135.1도)에 위치하며 중심기압 965hPa, 중심최대풍속 37m/s의 '강'한 중형태풍으로 발달해 시속 약 32km로 서북서진하고 있음(첨부1 참조)

- 이 태풍은 점차 북상하여 9일(토) 오후에 중국 동안에 상륙 후, 북북동진하여 10일(일) 오전에 상해 부근 해상으로 진출하겠고, 10일(일) 오후에는 제주도 남서쪽 먼바다(서귀포 서남서쪽 350km 부근 해상)에 위치할 것으로 예상됨

- 이 태풍의 영향으로 10일(일)~11일(월)에는 제주도와 남부지방에 비가 오겠고, 특히 상대적으로 태풍에 가깝게 위치하는 제주도와 남해안에는 매우 강한 바람과 함께 많은 비가 오겠음

- 한편 태풍의 이동경로와 강도는 북태평양고기압의 확장 여부와, 태풍이 위도 30도 이상의 저수온해역을 지나면서 약화되는 정도에 따라 매우 유동적이니 앞으로 발표되는 최신 태풍정보를 적극 참고하기 바람(첨부 2 참조)

## 제1호 태풍 '네파탁'(NEPARTAK)' 예상 진로(7월 5일 16시 발표)



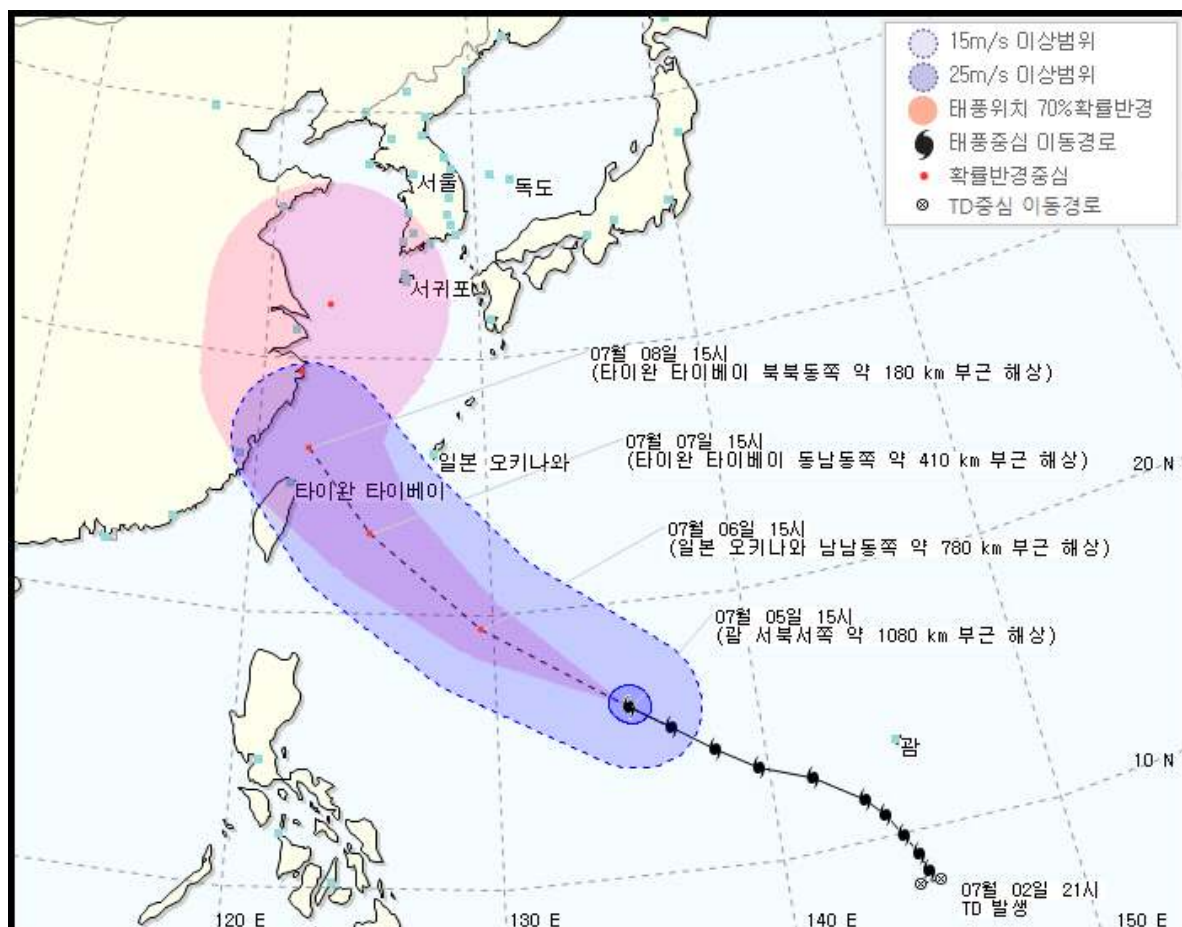
## 제 1 호 태풍 네파탁(NEPARTAK)

태풍예보관 오임용

기상청 태풍정보 제 1-10호

2016년 07월 05일 16시 00분 발표

| 일시         | 중심위치  |        | 중심기압<br>(hPa) | 최대풍속        |              | 강풍반경(km)<br>[예외반경] | 강도  | 크기 | 진행<br>방향 | 이동<br>속도<br>(km/h) | 70%<br>확률<br>반경<br>(km) |
|------------|-------|--------|---------------|-------------|--------------|--------------------|-----|----|----------|--------------------|-------------------------|
|            | 위도    | 경도     |               | 초속<br>(m/s) | 시속<br>(km/h) |                    |     |    |          |                    |                         |
| 05일 15시 현재 | 16.2N | 135.1E | 965           | 37          | 133          | 330[남남서 약 280]     | 강   | 중형 | 서북서      | 32                 | -                       |
| 06일 15시 예상 | 19.5N | 129.5E | 950           | 43          | 155          | 370[남남서 약 320]     | 강   | 중형 | 서북서      | 29                 | 140                     |
| 07일 15시 예상 | 23.2N | 125.0E | 935           | 49          | 176          | 400[남남서 약 350]     | 매우강 | 중형 | 북서       | 26                 | 230                     |
| 08일 15시 예상 | 26.5N | 122.3E | 940           | 47          | 169          | 380[남서 약 330]      | 매우강 | 중형 | 북서       | 19                 | 320                     |
| 09일 15시 예상 | 29.5N | 121.8E | 970           | 35          | 126          | 280[서 약 230]       | 강   | 소형 | 북        | 14                 | 460                     |
| 10일 15시 예상 | 32.2N | 123.0E | 985           | 27          | 97           | 230[서북서 약 180]     | 중   | 소형 | 북북동      | 13                 | 550                     |



※ 제1호 태풍 네파탁(NEPARTAK)은 미크로네시아에서 제출한 이름으로 유명한 전사의 이름임.

※ 다음 정보는 오늘(5일) 22시경에 발표될 예정임.

※ 4일, 5일 후 태풍 위치가 유동적일 수 있으니, 이후 발표되는 기상정보에 유의바람.



## 첨부 2

## 태풍 예상 진로상의 해수면 온도 분포

