

영향예보로의 전환을 통한 기상재해 리스크 경감

참고자료



배포일시	2016. 6. 15.(수) 13:30 (총 4매)	보도시점	즉 시
담당부서	기후서비스과	담당자	과 장 임 갑 곤
		전화번호	063-249-3234

전라북도 장마특성 분석

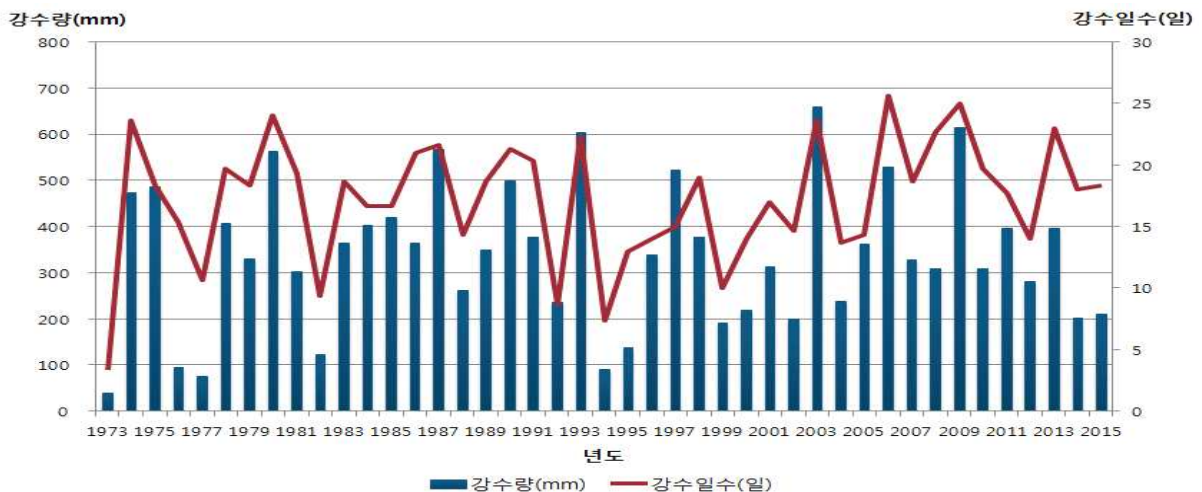
□ 장마란?

- 6월 하순부터 7월 하순까지 계속해서 많이 내리는 비로, 기상학적으로는 장마전선의 영향을 받는 경우를 의미함.
- 장마전선은 북쪽의 찬 고기압과 남쪽의 따뜻하고 습한 고기압 사이에 형성되는 정체전선으로, 계절의 진행에 따라 남해상에서 북상하여 한반도에 접근해 6월 하순부터 7월 하순까지 한반도에 많은 비를 내리게 함.

□ 전라북도¹⁾ 장마 평년값(1981년~2010년)

시작일(월.일)	종료일(월.일)	기 간(일)	강수일수(일)	평균 강수량(mm) (최소~최대)
6.23	7.23~24	32	17.2	355.1 (57.5~723.9)

□ 장마기간 평균 합계강수량과 강수일수(1973년~2015년)



1) 전라북도는 전주, 부안, 정읍 3개 지점의 평균값임.

〈전북 평균 합계강수량 및 강수일수〉

구 분	강수량(mm)	년	강수일수(일)	년
가장 많은 해	660.5	2003	25.7	2006
가장 적은 해	41.1	1973	3.3	1973
2015년	211.9	-	18.3	-

〈전북 평균 합계강수량(mm) 최고/최저 순위〉

순위	최고		최저	
1	2003년	650.0	1973년	41.1
2	2009년	553.7	1977년	76.1
3	1993년	489.7	1994년	91.7
4	1987년	539.9	1976년	96.9
5	1980년	589.0	1982년	124.2

〈전북 평균 강수일수(일) 최고/최저 순위〉

순위	최고		최저	
1	2006년	25.7	1973년	3.3
2	2009년	25.0	1994년	7.3
3	1980년	24.0	1992년	8.7
4	2003년	23.7	1982년	9.3
5	1974년	23.7	1999년	10.0

□ 장마 시작일, 종료일, 기간 극값 (1961년~2015년)

구분	시작일	종료일	장마 기간(일)
장마 시작일			
가장 빠른 해	2011.06.10.	2011.07.10.	31
가장 늦은 해	1992.07.09.	1992.7.23.	15
장마 종료일			
가장 빠른 해	1973.06.25.	1973.06.30.	6
가장 늦은 해	1969.06.25.	1969.08.11.	48
장마 기간			
최장	1969.06.25.	1969.08.11.	48
최단	1973.06.25.	1973.06.30.	6
작년			
2015년	2015.06.24.	2015.07.29.	36

□ 전북지역 장마특성 변화경향

〈연대별 장마 시종일, 장마기간, 합계강수량, 강수일수 변화경향〉

연대별	시작일	종료일	장마기간(일)	합계강수량(mm)	강수일수(일)
1973~1980년	6.18~19	7.21	33	310.3	16.7
1981~1990년	6.22~23	7.23~24	32	367.0	17.8
1991~2000년	6.24~25	7.22~23	29	310.5	14.4
2001~2010년	6.22	7.24~25	34	387.7	19.5
2011~2015년	6.20~21	7.23~24	35	298.5	18.2
평년	6.23	7.23~24	32	355.1	17.2
최근 5년 평년대비	-2~3일	비슷	+9.4%	-15.9%	+5.8%

(장마시종일) 1973년 이래로 장마시작일은 크게 변동은 없으나 종료일은 점차 늦어지는 경향이 있었고, 최근 5년 장마는 평년대비 일찍 시작되어 종료일은 비슷하였음.

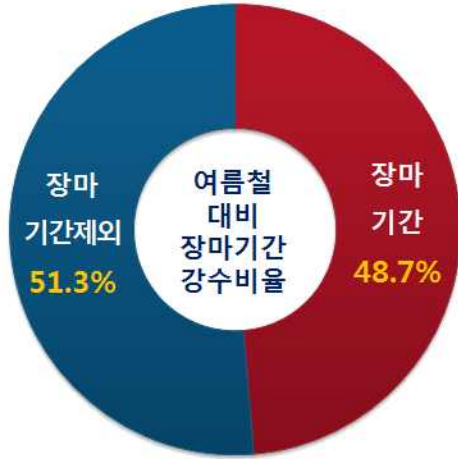
(장마기간) 장마기간은 점차 길어지는 경향을 보였고, 최근 5년 장마기간은 평년대비 길어졌음(평년대비 +9.4%).

(합계강수량) 전북지역 장마기간 평균 합계강수량은 연대별로 크게 변동은 없었으나, 최근 5년 합계강수량은 평년대비 감소하였음(평년대비 -15.9%).

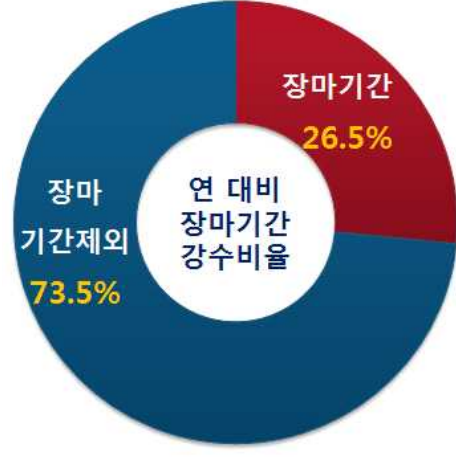
(강수일수) 장마기간 강수일수는 증가하는 경향을 보였고, 최근 5년 강수일수는 평년대비 많았음(평년대비 +5.8%).

※ 참고 : 여름철 및 연 강수대비 장마기간 합계강수량 특성(1973-2015년)

참고 여름철 및 연 강수대비 장마기간 합계강수량 특성(1973-2015년)



<여름철 대비 장마기간 강수비율>



<연 대비 장마기간 강수비율>

구분	장마기간 강수량	장마 제외기간 강수량
여름철	340.2 (48.7%)	358.6 (51.3%)
연	340.2 (26.5%)	941.5 (73.5%)

- 전북지역에 장마기간 중 내린 비의 양이 평균 340.2mm이며, 이는 여름철 강수량(698.7mm)의 48.7%에, 연강수량(1281.7mm)의 26.5%에 해당하는 양임.