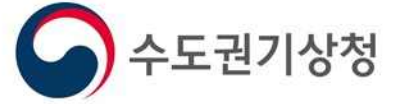




전문역량과 미래과학기술의 접목을 통한 서비스 향상

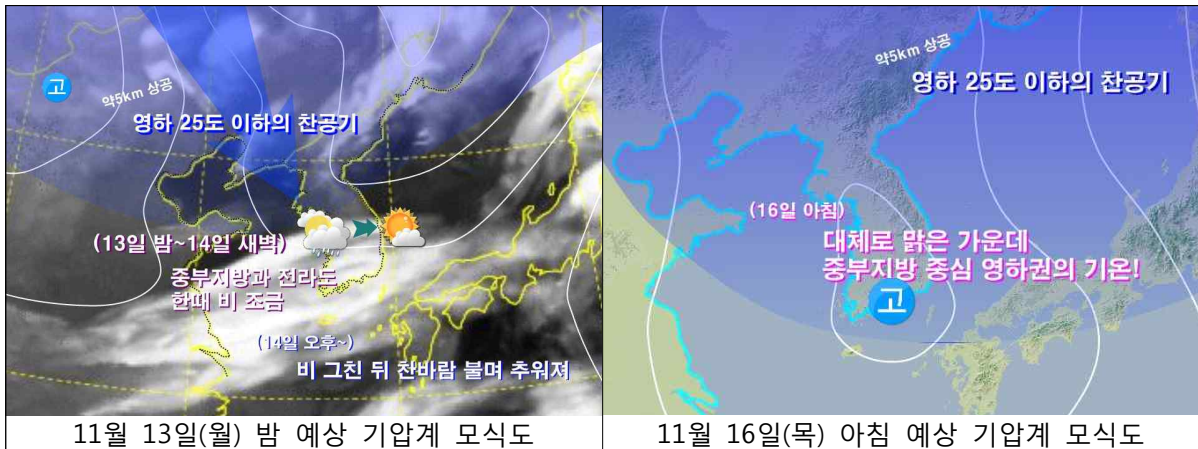
설명자료



배포일시	2017. 11. 13.(월) 16:30 (총 4매)	보도시점	즉 시
담당부서	수도권기상청 예보과	담당자	과장 정종운 예보관 이동희
		전화번호	070-7850-8220 070-7850-8240

2018학년도 대학수학능력시험일 기상전망

- 14일 오후~수능 당일(16일) 춥고, 바람 강하게 불어 체감온도 더 낮겠음
- 14~15일 서해중부먼바다 중심 강한 바람과 높은 물결, 주의!!



일 자	기상전망 요약
11월 14일(화)	<ul style="list-style-type: none"> √ 14일 새벽 경기남부지방 빗방울 √ 아침 최저기온은 평년보다 조금 높겠으나, 낮 최고기온은 평년과 비슷하겠음 √ 바다의 물결은 서해중부먼바다(1.0~2.5m) 중심 강한 바람, 높은 물결
11월 15일(수) 예비소집일	<ul style="list-style-type: none"> √ 구름이 많겠음 √ 기온은 평년보다 낮겠고, 찬바람도 강하게 불어 체감온도 더욱 낮겠음 √ 바다의 물결은 서해중부먼바다(1.0~2.5m) 중심 강한 바람, 높은 물결
11월 16일(목) 수능당일	<ul style="list-style-type: none"> √ 대체로 맑다가 오후부터 차차 구름 많겠음 √ 기온은 평년보다 낮아 춥겠음 √ 바다의 물결은 서해중부해상(0.5~2m)
11월 17일(금)	<ul style="list-style-type: none"> √ 흐리고 비 √ 아침 최저기온은 평년보다 조금 높겠으나, 낮 최고기온은 평년과 비슷하겠음 √ 바다의 물결은 서해중부해상 대체로 강한 바람, 높은 물결(1.0~3.0m)

【 기상 전망 】

- **(13일~14일)** 북쪽을 지나는 기압골의 영향으로 오늘 밤에 비가 조금 오는 곳이 있겠고, 14일(화) 경기남부지역은 새벽까지 빗방울이 떨어지는 곳이 있겠음

- **(예비소집일 15일)** 중국 북부지방에서 남동진하는 찬 대륙고기압의 영향으로 동쪽지방은 대체로 맑겠으나, 찬 공기가 상대적으로 따뜻한 서해상을 지나며 만들어진 구름대의 영향으로 경기남부에는 새벽부터 아침 사이 눈이 날리거나 빗방울이 떨어지는 곳이 있겠음

- **(수능 당일 16일)** 고기압의 영향으로 전국이 대체로 맑다가, 오후에는 고기압의 가장자리에 들어 차차 구름이 많아지겠음

- **(17일)** 기압골의 영향으로 수도권에 비가 오겠음

【 기온 전망 】

- 14일(화) 밤부터 북서쪽에서 약 5km 상공 영하 25도 이하의 찬 공기가 남하하면서 기온이 큰 폭으로 떨어지겠음. 예비소집일인 15일(수)~수능 당일인 16일(목) 아침 최저기온은 평년보다 4~5도 가량 낮아 춥겠음. 특히, 14일(화) 낮~15일(수)은 바람도 강하게 불어 체감온도는 더욱 낮아 춥겠음. 낮 최고기온도 평년보다 3~4도 가량 낮아 낮 동안에도 쌀쌀하겠으니, 건강관리에 유의 바람

※ 14일(화)~17일(금) 주요도시 예상 최저/최고 기온 (단위: °C)

예상 최저/최고기온	서울	인천	수원	파주	이천	평택
14일(화)	6/11	7/11	5/12	1/11	3/12	5/12
15일(수)	0/7	1/7	0/8	-4/6	-3/9	0/8
16일(목)	-2/8	-1/7	-3/8	-6/7	-5/7	-3/8
17일(금)	3/10	4/10	2/10	0/7	1/10	2/10

※ 11월 16일(목) 주요도시 예상 최저/최고기온과 평년값 (단위: °C, 평년: 1981~2010년)

구 분	서울	인천	수원	파주	이천	평택	
예상기온	-2/8	-1/7	-3/8	-6/7	-5/7	-3/8	
평년값	최저기온	2.5	3.1	1.1	-	-1.3	-
	최고기온	10.6	10.8	11.1	-	10.6	-

평년기간 : 1981~2010년(30년) / 파주, 평택지점 관측 30년 미만으로 평년값 없음

※ 예상기온은 바뀔 가능성이 있으니, 최신 기상정보를 참고하기 바람

【 해상 전망 】

- 14일(화)~15일(수) 서해중부해상에서 바람이 강하게 불고, 물결이 높게 일겠음. 해상을 이동하는 수험생들의 안전관리와 항해나 조업하는 선박은 각별히 유의 바람

(13일(월) 06시 발표기준)

날짜	서해	남해 (제주도 전해상 포함)	동해
14일(화)	0.5 ~ 2.5m	0.5 ~ 3m	0.5 ~ 4m
15일(수)	0.5 ~ 2.5m	0.5 ~ 2.5m	0.5 ~ 4m
16일(목)	0.5 ~ 2m	0.5 ~ 2m	1 ~ 3.5m
17일(금)	1 ~ 3m	0.5 ~ 4m	1 ~ 3.5m

※ '2018학년도 대학수학능력시험 시험장 기상정보' 제공

- 기상청 누리집에서 '2018학년도 대학수학능력평가 시험장 기상정보'를 제공하며, 시험장 이름(학교명)으로 날씨조회 가능
- 기상지원 기간 : 11월 10일(금) ~ 11월 16일(목)
- 누리집 주소 : www.kma.go.kr/weather/special/special_exam_03.jsp



붙임

최근 10년간 주요도시별 대학수학능력시험일 날씨

(기온 단위: °C, 강수 단위: mm)

날짜 도시	'07.11.15.	'08.11.13.	'09.11.12.	'10.11.18.	'11.11.10.	'12.11.8.	'13.11.7.	'14.11.13.	'15.11.12.	'16.11.17.	10년 평균
	하늘상태 최저/최고 (강수량)	하늘상태 최저/최고 (강수량)	하늘상태 최저/최고 (강수량)	하늘상태 최저/최고 (강수량)	하늘상태 최저/최고 (강수량)	하늘상태 최저/최고 (강수량)	하늘상태 최저/최고 (강수량)	하늘상태 최저/최고 (강수량)	하늘상태 최저/최고 (강수량)	하늘상태 최저/최고 (강수량)	구름조금 이하 최저/최고 강수일(%)
서울	구름조금 4.6/11.3 (0.3)	구름조금 5.3/16.0	구름조금 6.0/12.4	맑음 1.9/12.0	구름많음 10.9/17.0	구름많음 6.0/12.6	맑음 7.5/15.8 (0.1)	맑음 -3.1/4.3	구름조금 10.2/21.0	맑음 4.0/16.5	80% 5.3/13.9 20%
인천	구름조금 4.5/11.6 (0.5)	구름조금 6.5/15.6	구름조금 5.4/13.2	맑음 4.0/11.9	구름많음 12.5/17.0 (0.1)	구름많음 7.7/14.3	맑음 7.7/15.0	맑음 -1.8/3.9	구름조금 10.5/19.6	맑음 5.8/13.5	80% 6.3/13.6 20%
수원	구름조금 3.7/12.1 (0.2)	구름조금 2.5/16.8	구름많음 6.0/14.1	맑음 -0.8/12.5	구름많음 10.7/17.6	구름많음 5.0/13.7	맑음 8.0/16.2 (1.6)	맑음 -1.5/5.1	구름조금 8.2/19.7	맑음 2.1/16.5	70% 4.4/14.4 20%

※ 청사 이전시 이전 시점부터는 신청사 자료를 사용하여 분석 수행 ■ 강수일은 0.1mm 이상 강수가 있던 날