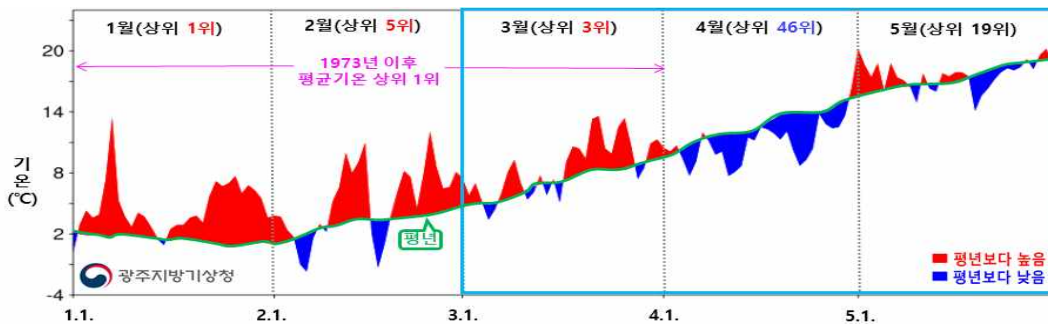


<b>배포일시</b>	2020. 6. 3.(수) 10:00 (총 11매)		<b>보도시점</b>	<b>즉 시</b>	
<b>담당부서</b>	기후서비스과	<b>담당자</b>	과장 사무관	우종택 김연희	<b>전화번호</b> 062-720-0669

**[2020년 광주·전남 봄철 기상특성]**  
**변화가 심했던**  
**봄철기온(상위 3위, 3월→46위, 4월)과 비가 잦았던 5월**

- 1973년 이후 평균기온 3월(상위 3위), 4월(상위 46위), 5월(상위 19위)
- 4~5월 상층에 위치한 차고 건조한 공기 때문
- 5월 강수일수 9.3일로 3월(5.3일)과 4월(5.1일)에 비해 잦은 비

- [기온] 3월 광주·전남 평균기온(8.5°C/평년 7.0°C)은 1973년 이후 상위 3위를 보이며 매우 높았으나, 4월은 쌀쌀했던 날이 많아 46위(11.0°C/12.6°C, 하위 3위)를 보여 기온변화가 매우 심하였습니다. 5월(17.6°C/17.4°C, 상위 19위)은 다시 소폭 기온이 상승하였습니다.<그림 1>
- 특히, 올해는 3월까지 광주·전남 평균기온이 월별 역대 상위를 기록(1월 1위/2월 5위 /3월 3위)하면서 높은 기온 추세가 이어졌으나(1~3월 6.1°C/평년 3.9°C, 상위 1위), 4월에 찬 공기가 자주 유입되어 꽃샘추위가 나타나면서 상승추세가 꺾였습니다.



【그림 1】 2020년 3~5월 광주·전남 평균기온의 일변화 시계열

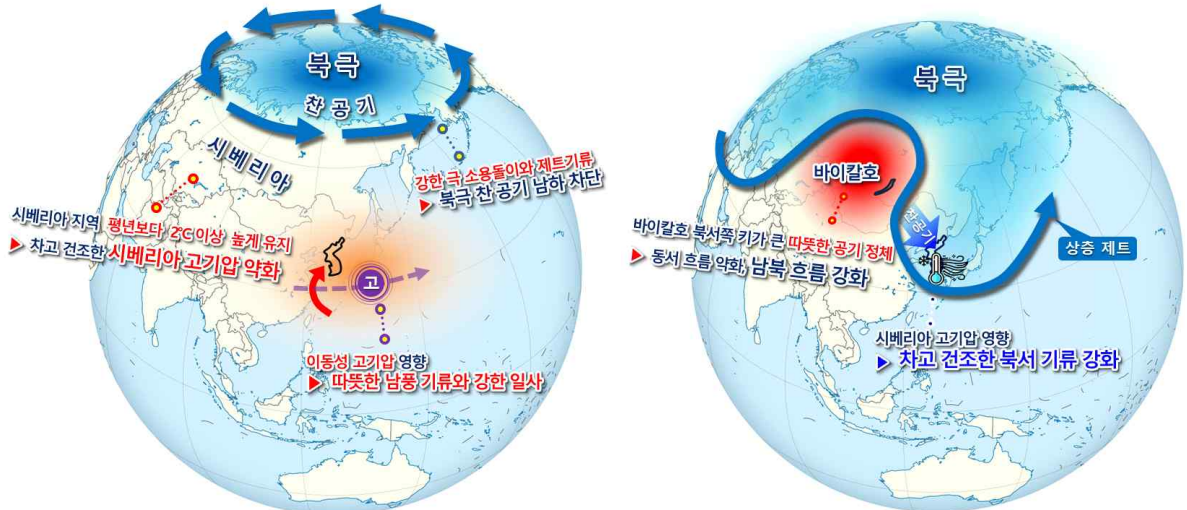
【표 1】 2020년 봄철(3~5월) 기온 관련 기상요소별 순위(1973년 이후 광주·전남 평균)

평균기온			최고기온			최저기온			일조시간		
상위	년도	값(°C)/ 평년편차	상위	년도	값(°C)/ 평년편차	상위	년도	값(°C)/ 평년편차	상위	년도	값(일)/ 평년편차
1	1998	13.8/+1.5	1	2017	19.4/+1.5	1	1998	9.3/+1.9	1	1978	771.8/+156.0
23	2020	12.4/+0.1	31	2020	17.6/-0.3	23	2020	7.4/±0.0	5	2020	718.2/+102.4

【표 2】 2020년 봄철 월별 기온 관련 기상요소별 순위(1973년 이후 광주·전남 평균)

구분	3월		4월		5월	
	순위	값(°C)/ 평년편차	순위	값(°C)/ 평년편차	순위	값(°C)/ 평년편차
평균기온	상위 3위	8.5/+1.5	상위 46위	11.0/-1.6	상위 19위	17.6/+0.2
최고기온	상위 5위	14.0/+1.5	상위 46위	16.7/-1.7	상위 38위	22.2/-0.5
최저기온	상위 7위	3.1/+0.8	상위 47위	5.6/-1.7	상위 6위	13.5/+0.9

- (3월과 4월 기온변동 컸던 원인) 3월은 북극에 찬 공기가 갇힌 가운데 시베리아 지역의 기온이 평년보다 2℃ 이상 높게 유지되면서 차고 건조한 시베리아 고기압이 약했습니다. 반면, 4월은 바이칼호 북서쪽에 키가 큰 따뜻한 공기가 정체<sup>1)</sup>하면서 남북 흐름이 강화되어 북서쪽에서 찬 공기가 자주 유입되었기 때문입니다. <그림 2>



【그림 2】 (왼쪽) 3월과 (오른쪽) 4월 전 지구 기압계 모식도

- (비가 잦았던 5월) 정체가 풀리면서 서쪽에서 강수대가 주기적으로 접근하여 강수 현상이 잦았으며, 흐린 날도 잦아 체감적으로 선선하게 느껴지는 날이 많았습니다.
- [강수] 3월은 건조한 공기의 영향을 자주 받았으며, 4~5월은 우리나라 상층(약 5.5km 상공)에 차고 건조한 공기가 위치하면서 날씨 변화가 컸습니다.
  - 3월과 4월은 건조한 공기의 영향을 자주 받아 강수량은 적고 반면 (강수일수: 3월 5.3일, 하위 3위 / 4월 5.1일, 하위 3위), 5월에는 주기적으로

1) 저지고기압(Blocking high): 고위도에서 정체하거나 매우 느리게 이동(서진하는 경우도 많음)하는 키가 큰 온난고기압

비구름대의 영향을 받아 강수량이 161.2mm로 평년(100.3~131.5mm)보다 강수량이 많아 상위 10위를 기록하였습니다. 특히, 5월 3일과 9일에는 저기압의 영향으로 많은 비가 내려 일강수량 극값을 경신하기도 하였습니다. <참고 8>

※ (일극값, mm) 일강수량 상위 4위 영광군(3일 52.1), 완도(9일 111.2)

【표 3】 2020년 봄철(3~5월) 강수량 관련 기상요소별 순위(1973년 이후 광주·전남 평균)

강수량			강수일수			상대습도		
상위	년도	값(mm)/퍼센타일	상위	년도	값(일)/평년편차	상위	년도	값(%)/평년편차
1	1985	514.5/100.0	1	2010	36.9/+9.9	1	2018	75.6/+8.5
34	2020	272.0/33.9	47	2020	19.7/-47.3	27	2020	66.6/-0.5

【표 4】 2020년 봄철 월별 강수량 관련 기상요소별 순위(1973년 이후 광주·전남평균)

구분	3월		4월		5월	
	순위	값(mm/%ile, 일)	순위	값(mm/%ile, 일)	순위	값(mm/%ile, 일)
강수량/퍼센타일	상위 39위	41.7/18.7	상위 39위	69.1/23.8	상위 10위	161.2/87.0
강수일수/평년편차	상위 45위	5.3/-3.8	상위 45위	5.1/-3.5	상위 20위	9.3/±0.0
상대습도/평년편차	상위 31위	64.4/-0.7	상위 45위	58.2/-7.5	상위 3위	77.1/+6.7

□ [황사] 봄철 황사 일수는 0.1일로 평년(5.2일)보다 적었습니다.

- 월별 황사 일수는 3월 0.0일, 4월 0.3일, 5월 0.0일로 평년(3월 1.7일, 4월 2.3일, 5월 1.2일)보다 모두 적었습니다.

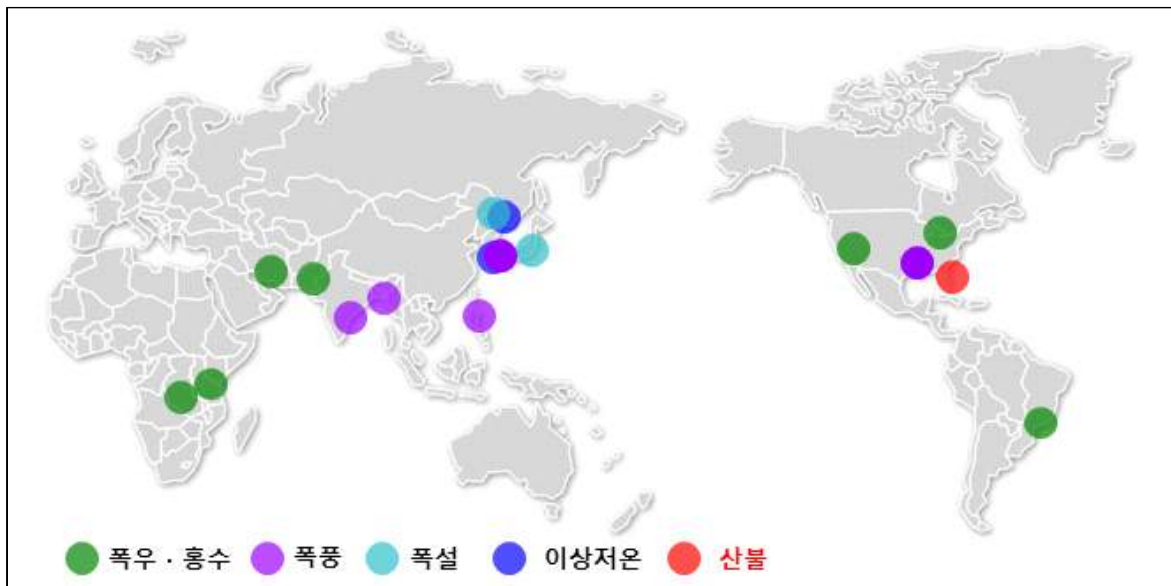
※ 황사는 광주·전남 3개 목측 관측 지점(광주, 목포, 여수)에서 관측한 자료를 사용함

## □ 참고 자료

1. 봄철 전 세계 이상기후 현상과 기상재해
2. 봄철 광주·전남 기온과 강수량 현황
3. 5월 광주·전남 기온과 강수량 현황
4. 봄철 광주·전남의 기상자료
5. 봄철 광주·전남 극값(5순위 이내) 경신 현황
6. 봄철 지점별 극값(5순위 이내) 경신 현황
7. 5월 광주·전남의 기상자료
8. 월 지점별 극값(5순위 이내) 경신 현황

## 참고 1 봄철 전 세계 이상기후 현상과 기상재해

- (폭우/폭풍) 브라질, 파키스탄, 케냐, 미국에서 집중호우가 발생했으며, 특히, 미국 남부에서는 토네이도(최대풍속 113km/h)가, 필리핀에서는 태풍 '봉풍'이, 인도에서는 태풍 '암판'이 발생하여 인명과 재산피해가 컸습니다.
- (이상저온) 우리나라 이외에도 중국 북동부에서 4월에 하루 사이 20℃ 이상 하강하는 이상저온과 함께 37년 만에 최대폭설이 기록되기도 했습니다.



【그림 1】 2020년 봄철(3~5월) 전 세계 이상기후 현상별 발생 위치

【표 1】 전 세계 이상기후 현상 발생 현황

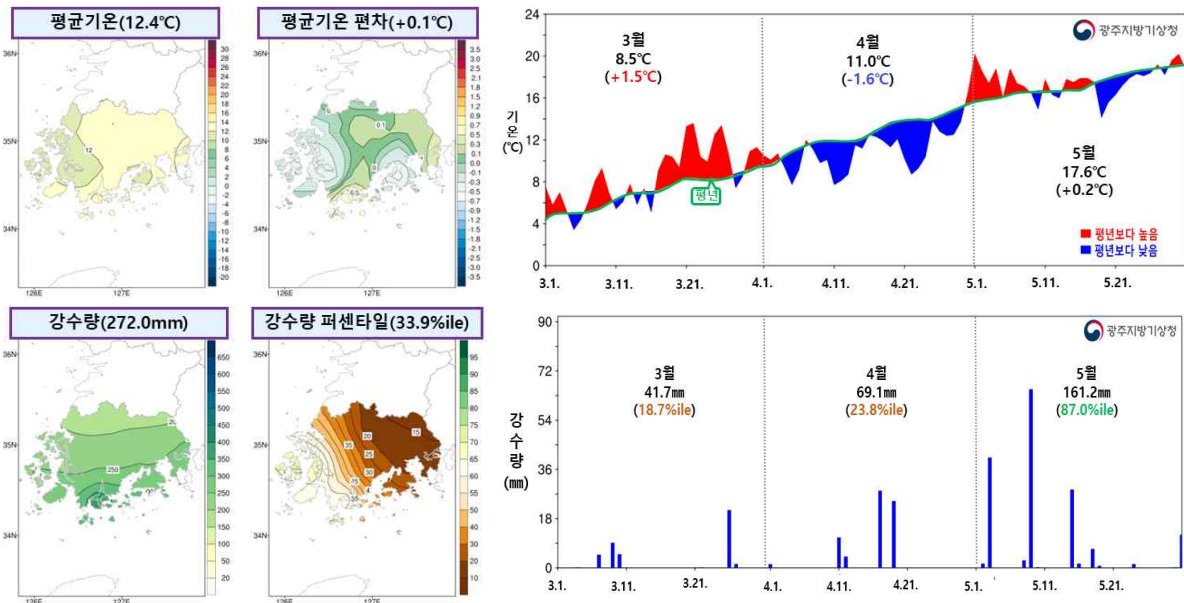
폭우·홍수	브라질 남동부 80여 명 사망·실종, 산사태·가옥 침수(3월) 파키스탄 북서부 50여 명 사망·부상, 가옥 붕괴(3월) 이란 남부 11명 사망, 수만 명 이재민(3월), 미국 서부 산사태와 골프장 침수(3월) 콩고-케냐 100여 명 사망·실종, 주택 침수와 이재민 발생(4월) 미국 미시간주 댐 2개 붕괴, 1만여 명 대피, 주택 3500여 개 파괴(5월)
폭풍	대한민국 태풍급 강풍, 강원 영동 126km/h 이상 기록, 8명 부상, 23건 산불 발생(3월) 미국 남부 토네이도 최대풍속 113km/h 이상, 18명 사망, 100만 가구 정전(4월) 필리핀 중부 태풍 '봉풍', 5명 사망, 건물 수백여 채 파괴, 9만여 명 대피(5월) 인도-방글라데시 태풍 '암판', 100여 명 사망, 수천 명 이재민 발생(5월)
이상저온·폭설	일본 도쿄 32년 만에 적설 1cm 이상 기록, 20여 편 항공결항(3월) 중국 북동부 37년 만에 4월 최대폭설, 기온 하루 새 20℃ 하강, 교통 마비(4월) 대한민국 전국 내륙, 이상저온으로 과수, 발작물 등 7,374ha 냉해 피해(4월)
산불	미국 플로리다주 10여 채 주택, 1천여 가구 대피(5월)

## 참고 2 봄철 광주·전남 기온과 강수량 현황

○ 봄철 광주·전남 평균기온과 강수량은 평년과 비슷했습니다.

[기온] 광주·전남 평균기온은 12.4°C로 평년(12.3±0.2°C)과 비슷했습니다.

[강수량] 광주·전남 강수량은 272.0mm로 평년(271.6~316.5mm)과 비슷했습니다.



【그림 1】 광주·전남 7개 지점의 봄철 평균기온과 평년편차(°C) 분포도 및 일변화 시계열(위), 강수량(mm)과 강수량 퍼센타일 분포도 및 강수량(mm) 시계열(아래)

※ 퍼센타일(백분위): 평년 동일 기간의 강수량을 크기가 작은 것부터 나열하여 가장 작은 값을 0, 가장 큰 값을 100으로 하는 수임.

※ 강수량의 평년 비슷 범위: 33.33~66.67 퍼센타일에 해당하는 구간

【표 1】 2020년 봄철(3~5월) 기상요소별 순위(1973년 이후 광주·전남 평균)

구분	평균기온 (평년편차)	평균 최고기온 (평년편차)	평균 최저기온 (평년편차)	강수량 (퍼센타일)	강수일수 (평년편차)
값	12.4°C (+0.1°C)	17.6°C (-0.3°C)	7.4°C (±0.0°C)	272.0mm (33.9퍼센타일)	19.7일 (-7.3일)
순위	상위 23위	상위 31위	상위 23위	상위 34위	상위 47위
1위	'98년 13.8°C	'17년 19.4°C	'98년 9.3°C	'85년 514.5mm	'10년 36.9일
2위	'18년 13.7°C	'18년 19.1°C	'18년 8.8°C	'03년 506.3mm	'77년 34.3일

※ 같은 극값이 2개 이상 존재할 때는 최근 값을 우선순위로 함(출처: 기후통계지침(2019))

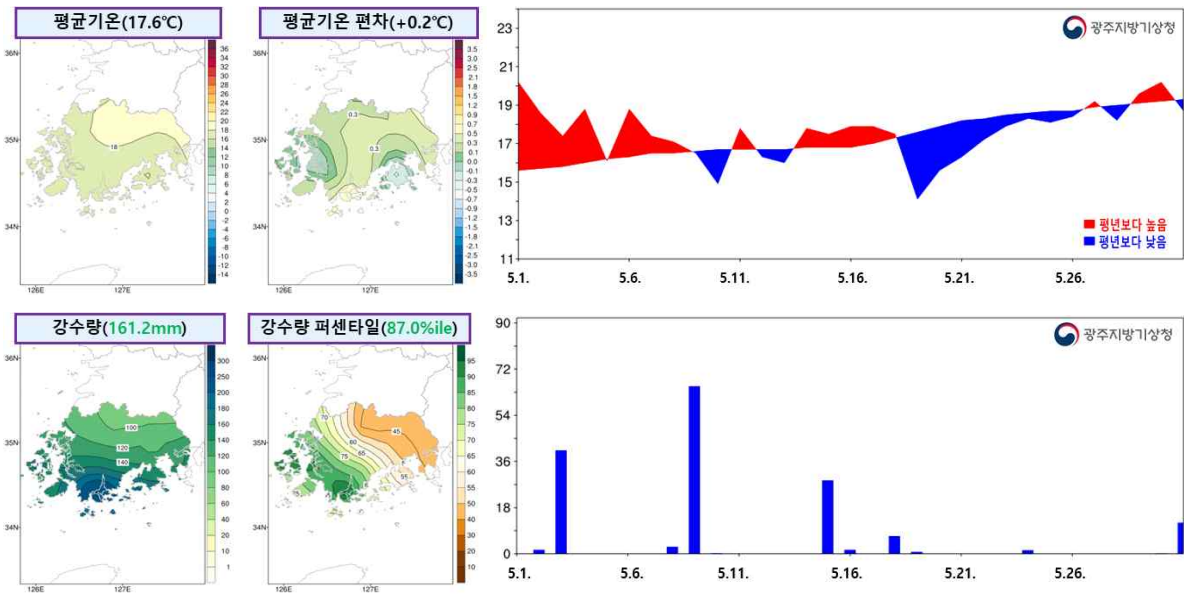


### 참고 3 5월 광주·전남 기온과 강수량 현황

○ 5월 광주·전남 평균기온은 평년과 비슷했으며, 강수량은 평년보다 많았습니다.

[기온] 광주·전남 평균기온은 17.6°C로 평년(17.4±0.2°C)과 비슷했습니다.

[강수량] 광주·전남 강수량은 161.2mm로 평년(100.3~131.5mm)보다 많았습니다.



【그림 1】 광주·전남 7개 지점의 2월 평균기온과 평년편차(°C) 분포도 및 일변화 시계열(위), 강수량(mm)과 강수량 퍼센타일 분포도 및 강수량(mm) 시계열(아래)

※ 퍼센타일(백분위): 평년 동일 기간의 강수량을 크기가 작은 것부터 나열하여 가장 작은 값을 0, 가장 큰 값을 100으로 하는 수임.

※ 강수량의 평년 비슷 범위: 33.33~66.67 퍼센타일에 해당하는 구간

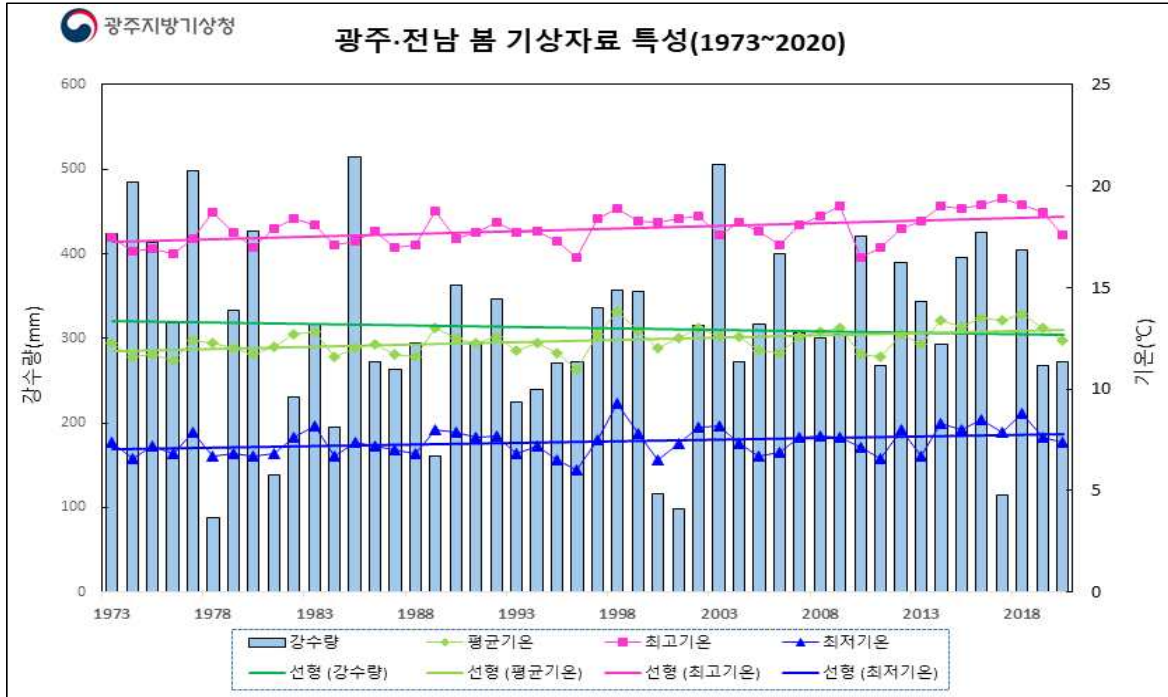
【표 1】 2020년 5월 기상요소별 순위(1973년 이후 광주·전남 평균)

구분	평균기온 (평년편차)	평균 최고기온 (평년편차)	평균 최저기온 (평년편차)	강수량 (퍼센타일)	강수일수 (평년편차)
값	17.6°C (+0.2°C)	22.2°C (-0.5°C)	13.5°C (+0.9°C)	161.2mm (87.0퍼센타일)	9.3일 (±0.0일)
순위	상위 19위	상위 38위	상위 6위	상위 10위	상위 20위
1위	'17년 18.8°C	'78년 25.4°C	'12년 14.1°C	'85년 294.3mm	'04년 14.7일
2위	'12년 18.7°C	'17년 24.9°C	'18년 14.0°C	'74년 242.4mm	'02년 12.6일

※ 같은 극값이 2개 이상 존재할 때는 최근 값을 우선순위로 함(출처: 기후통계지침(2019))

## 참고 4 봄철 광주·전남의 기상자료

□ 평균기온, 평균 최고기온, 평균 최저기온, 강수량(1973-2020년)



□ 평년대비 기상요소 값

요소(광주·전남)	2020년 봄(a)	2019년 봄(b)	봄 평년값 (1981-2010) (c)	작년차 (a-b)	평년차 (a-c)	1973년 이래 순위 (5위 이내)
평균기온(°C)	12.4	13.0	12.3	-0.6	0.1	
평균 최고기온(°C)	17.6	18.7	17.9	-1.1	-0.3	
평균 최저기온(°C)	7.4	7.6	7.4	-0.2	0.0	
강수량(mm)	272.0	267.7	293.5	4.3	-21.5	
강수일수(일)	19.7	23.9	27	-4.2	-7.3	하위 2위
평균풍속(m/s)	2.7	2.5	2.9	0.2	-0.2	
일조시간(hr)	718.2	679.9	615.8	38.3	102.4	상위 5위
운량(할)	4.6	5.0	5.0	-0.4	-0.4	
일최고기온 30°C 이상일수(일)	0.1	0.6	0.3	-0.5	-0.2	
황사일수(일)	0.1	0.0	5.2	0.1	-5.1	

## 참고 5 봄철 광주·전남 극값(5순위 이내) 경신 현황

### □ 2020년 봄철 통계값 순위(광주전남)

(단위: 기온(°C), 일조시간(hr))

요소 순위	강수일수 (하위)		일조시간 (상위)	
	1	1978	15.1	1978
2	2020	19.7	2013	732.3
3	2013	20.1	1979	729.3
4	1993	21.4	2017	727.4
5	1989	21.7	2020	718.2

## 참고 6 봄철 지점별 극값(5순위 이내) 경신 현황

### □ 평균 최고기온 상위

(단위 : °C)

번호	지점		1위		2위		3위		4위		5위	
	명	관측개시	연도	값	연도	값	연도	값	연도	값	연도	값
169	흑산도	1997.01.01.	2017	16.1	2019	16.0	2014	15.9	2020	15.3	2015	15.2

### □ 평균 최대풍속 상위(일 최대풍속의 평균값)

(단위 : m/s)

번호	지점		1위		2위		3위		4위		5위	
	명	관측개시	연도	값	연도	값	연도	값	연도	값	연도	값
169	흑산도	1997.01.01.	1997	11.5	1999	10.5	2001	10.4	1998	10.4	2020	10.3

### □ 평균기온 하위

(단위 : °C)

번호	지점		1위		2위		3위		4위		5위	
	명	관측개시	연도	값	연도	값	연도	값	연도	값	연도	값
252	영광군	2007.11.26.	2010	10.5	2011	10.6	2013	10.7	2020	11.4	2009	11.5

### □ 평균 최고기온 하위

(단위 : °C)

번호	지점		1위		2위		3위		4위		5위	
	명	관측개시	연도	값	연도	값	연도	값	연도	값	연도	값
252	영광군	2007.11.26.	2010	15.7	2011	16.2	2013	17.1	2020	17.3	2012	17.3
262	고흥	1972.01.22.	1972	15.8	1996	16.9	2010	17.1	1976	17.4	2020	17.5



□ 평균 최저기온 하위

(단위 : °C)

지점			1위		2위		3위		4위		5위	
번호	명	관측개시	연도	값	연도	값	연도	값	연도	값	연도	값
252	영광군	2007.11.26.	2013	5	2011	5.2	2010	5.5	2017	5.7	2020	5.9

□ 합계강수량 하위

(단위 : mm)

지점			1위		2위		3위		4위		5위	
번호	명	관측개시	연도	값	연도	값	연도	값	연도	값	연도	값
252	영광군	2007.11.26.	2017	99.6	2019	187.8	2009	208.0	2012	211.8	2020	213.8

□ 평균 풍속 하위

(단위 : m/s)

지점			1위		2위		3위		4위		5위	
번호	명	관측개시	연도	값	연도	값	연도	값	연도	값	연도	값
156	광주	1939.05.01.	2019	1.6	2017	1.6	2020	1.7	2018	1.7	2016	1.8
252	영광군	2007.11.26.	2019	1.7	2020	2.1	2017	2.2	2018	2.3	2015	2.4

□ 평균 최대풍속 하위

(단위 : m/s)

지점			1위		2위		3위		4위		5위	
번호	명	관측개시	연도	값	연도	값	연도	값	연도	값	연도	값
156	광주	1939.05.01.	2017	4.4	2018	4.5	2019	4.6	2016	4.6	2020	4.7
252	영광군	2007.11.26.	2019	4.7	2020	5.1	2018	5.7	2017	5.7	2016	5.9

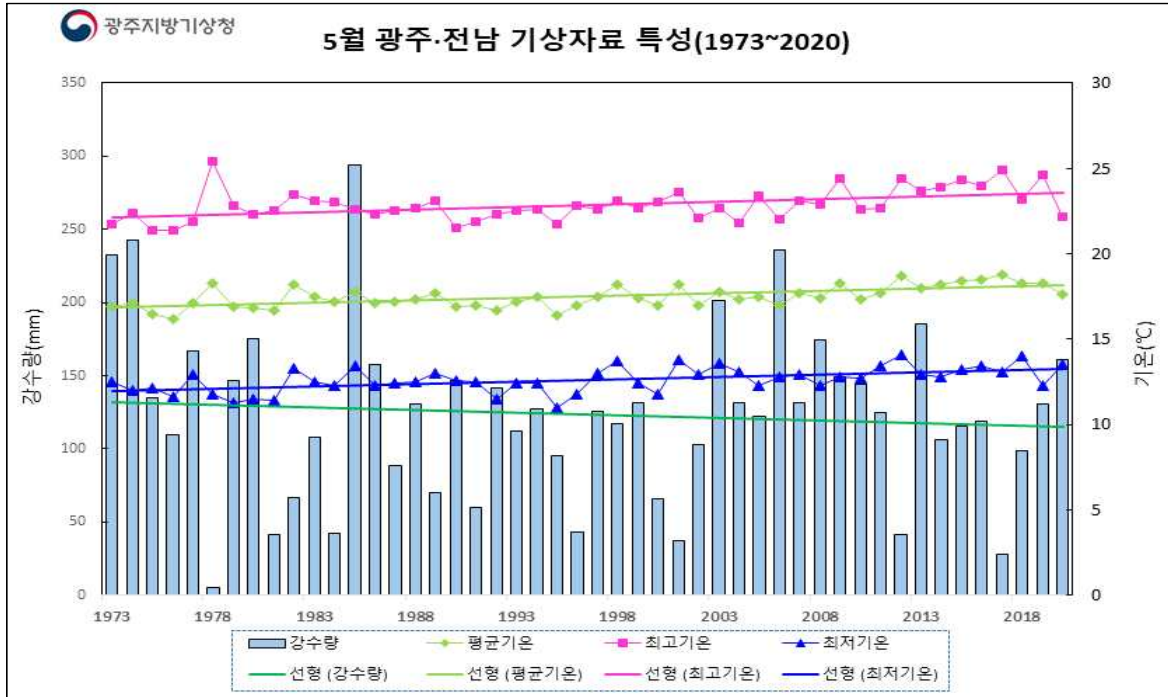
□ 평균 최대순간풍속 하위

(단위 : m/s)

지점			1위		2위		3위		4위		5위	
번호	명	관측개시	연도	값	연도	값	연도	값	연도	값	연도	값
170	완도	1971.01.31.	2019	9.3	2018	9.3	2016	9.3	2017	9.6	2020	9.9
252	영광군	2007.11.26.	2019	8.2	2018	9.2	2020	9.3	2017	9.3	2016	9.4
260	장흥	1972.01.21.	1993	7.4	1994	7.6	2018	8.5	2020	8.7	2016	8.7

## 참고 7 5월 광주·전남의 기상자료

□ 평균기온, 평균 최고기온, 평균 최저기온, 강수량(1973~2020년)



□ 평년대비 기상요소 값

요소(광주·전남)	2020년 5월(a)	2019년 5월(b)	5월 평년값 (1981-2010) (c)	작년 차 (a-b)	평년 차 (a-c)	1973년 이래 순위 (5위 이내)
평균기온(°C)	17.6	18.3	17.4	-0.7	0.2	
평균 최고기온(°C)	22.2	24.6	22.7	-2.4	-0.5	
평균 최저기온(°C)	13.5	12.3	12.6	1.2	0.9	
강수량(mm)	161.2	130.2	119.8	31	41.4	
강수일수(일)	9.3	6.7	9.3	2.6	0	
평균풍속(m/s)	2.5	2.4	2.6	0.1	-0.1	
일조시간(hr)	205.9	281.6	216.4	-75.7	-10.5	
운량(할)	6.0	4.4	5.2	1.6	0.8	
일 최고기온 30°C 이상 일수(일)	0.1	0.6	0.3	-0.5	-0.2	
황사일수(일)	0.0	0.0	1.2	-1.2	-1.2	

## 참고 8

## 5월 지점별 극값(5순위 이내) 경신 현황

### □ 일 강수량 상위 순위

(단위 : mm)

번호	지점		1위		2위		3위		4위		5위	
	명	관측개시	날짜	값	날짜	값	날짜	값	날짜	값	날짜	값
170	완도	1971.01.31.	1973.05.07.	144.0	2013.05.27.	131.0	2006.05.06.	122.0	2020.05.09.	111.2	2009.05.21.	111.0
252	영광군	2007.11.26.	2013.05.27.	87.5	2008.05.28.	76.0	2011.05.11.	67.5	2020.05.03.	52.1	2009.05.21.	46.0

### □ 일 1시간 최다 강수량 상위

(단위 : mm)

번호	지점		1위		2위		3위		4위		5위	
	명	관측개시	날짜	값	날짜	값	날짜	값	날짜	값	날짜	값
169	흑산도	1997.01.01.	2007.05.05.	27.5	2020.05.03.	25.6	2008.05.28.	24.5	2006.05.06.	23.5	2009.05.21.	22.5
252	영광군	2007.11.26.	2008.05.28.	26.0	2011.05.10.	19.5	2011.05.11.	18.0	2020.05.03.	15.8	2008.05.18.	14.0
261	해남	1971.02.03.	2020.05.03.	27.6	2005.05.17.	26.5	1985.05.06.	26.5	1992.05.07.	25.5	1973.05.01.	23.5

### □ 일 최고기온 하위

(단위 : °C)

번호	지점		1위		2위		3위		4위		5위	
	명	관측개시	날짜	값	날짜	값	날짜	값	날짜	값	날짜	값
252	영광군	2007.11.26.	2016.05.10.	14.7	2020.05.19.	15.8	2008.05.13.	15.8	2019.05.06.	15.9	2018.05.03.	15.9