

<b>배포일시</b>	2020. 7. 3.(금) 10:00 (총 8매)		<b>보도시점</b>	<b>즉 시</b>	
<b>담당부서</b>	기후서비스과	<b>담당자</b>	과장 사무관	우종택 김연희	<b>전화번호</b> 062-720-0669

**[2020년 광주·전남 6월 기상특성]**  
**최근 10년 중 가장 높은 6월 기온**

- 1973년 이후 6월 극값 경신: 평균·최저기온(상위 2위, 5위)
- 우리나라 상하층에 더운 공기 자리하고 잦은 남서풍과 강한 햇빛 때문
- 1월~6월까지 평균기온(11.5℃) 상위 2위 기록 중(1월 1위, 2월 5위, 3월 3위)

□ [기온] 6월의 광주·전남 평균기온은 22.4℃(평년비교 +1.1)로 최근 10년(2011년~2020년) 중 가장 높았고, 1973년<sup>1)</sup> 이후로는 두 번째로 높았으며, 최저기온은 18.7℃(평년비교 +1.2)로 상위 5위를 기록했습니다. 폭염일수는 0.3일로 평년(0.1일)보다 0.2일 많았습니다.

※ 최근 10년(2011년~2020년) 평균기온 순위(℃): 1위 2020년 22.4, 2위 2013년 22.4, 3위 2018년 22.2

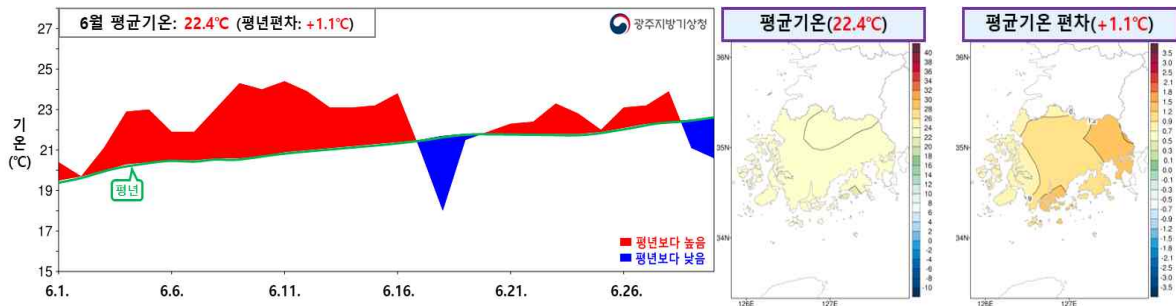
※ 6월 지점별 월 평균기온 1위 극값(관측 시작일): 여수 22.4℃(1942.3.1.)

○ (더위 원인) 6월 초부터 상층과 하층에 더운 공기가 자리 잡은 가운데, 기온과 습도가 높은 공기(북태평양고기압)의 영향과 서쪽에서 접근한 저기압에 따듯한 남서풍이 유입되었고, 강한 일사까지 더해지면서 더위가 이어졌습니다.



【그림 1】 6월 우리나라 주변 기압계 모식도

1) 1973년은 기상관측망을 전국적으로 대폭 확충한 시기로 광주·전남 평균값은 1973년 이후 연속적으로 관측 자료가 존재하는 7개 지점(광주, 목포, 여수, 완도, 장흥, 해남, 고흥) 관측값을 사용함



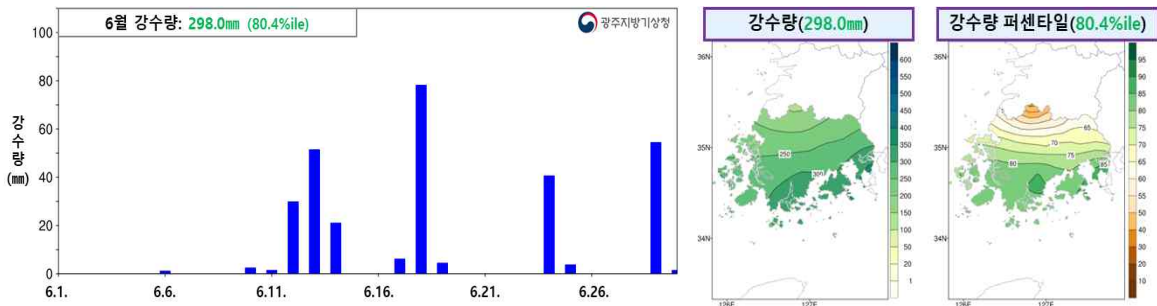
【그림 2】 2020년 6월 광주·전남 평균기온의 (왼쪽) 일변화 시계열과 (오른쪽) 분포도

【표 1】 2020년 6월 기온 관련 기상요소별 순위(1973년 이후 광주·전남 평균)

평균기온			최고기온			최저기온			폭염일수		
상위	년도	값(°C)/ 평년편차	상위	년도	값(°C)/ 평년편차	상위	년도	값(시간)/ 평년편차	상위	년도	값(일)/ 평년편차
1	2005	22.5/+1.2	1	1997	27.4/+1.6	1	2013	19.2/+1.7	1	1981	1.0/+0.9
2	2020	22.4/+1.1	7	2020	26.8/+1.0	5	2020	18.7/+1.2	7	2020	0.3/+0.2

□ [강수] 6월은 남서쪽에서 저기압이 주기적으로 다가오면서 강수 현상이 자주 있었으며(강수일수: 12.3일/평년편차 +1.8일), 광주·전남의 강수량은 298.0mm로 평년(비슷 범위 152.7~230.0mm)보다 많았습니다.

○ 특히, 18일에는 제주도 부근 해상을 지나는 저기압의 영향으로 남해안을 중심으로 많은 비가 내렸으며, 12~14일과 29~30일에는 우리나라 남동쪽에 북태평양고기압이 위치하는 가운데, 중국 남부에서 발달한 저기압이 접근하면서 남서풍이 강화되어 다량의 수증기 유입으로 많은 비가 내렸습니다.



【그림 3】 2020년 6월 광주·전남 강수량의 (왼쪽) 일변화 시계열과 (오른쪽) 분포도

【표 2】 2020년 6월 강수량 관련 기상요소별 순위(1973년 이후 광주·전남 평균)

강수량			강수일수			상대습도		
상위	년도	값(mm)/퍼센타일	상위	년도	값(일)/평년편차	상위	년도	값(%)/평년편차
1	1985	633.5/100.0	1	1979	18.3/+7.8	1	1979	85.0/+8.6
<b>8</b>	<b>2020</b>	<b>298.0/80.4</b>	<b>14</b>	<b>2020</b>	<b>12.5/+2.0</b>	<b>11</b>	<b>2020</b>	<b>81.1/+4.7</b>

□ [장마철] 남부지방의 장맛비는 24일에 전국에 비가 내리면서 시작되었으며, 장마철 시작일은 평년(6월 23일)과 비교하여 1일 늦게 시작되었습니다.

※ 올해 장마철 시작일: 제주도 6월 10일, 남부·중부지방 6월 24일

※ 최종 장마철 시종일은 사후분석을 통해 추후 발표될 예정이며, 현재의 분석과 다를 수 있습니다.

#### □ 붙임 자료

1. 6월 광주·전남 기온과 강수량 현황
2. 6월 광주·전남의 기상자료
3. 6월 광주·전남 극값(5순위 이내) 경신 현황
4. 6월 지점별 극값(5순위 이내) 경신 현황

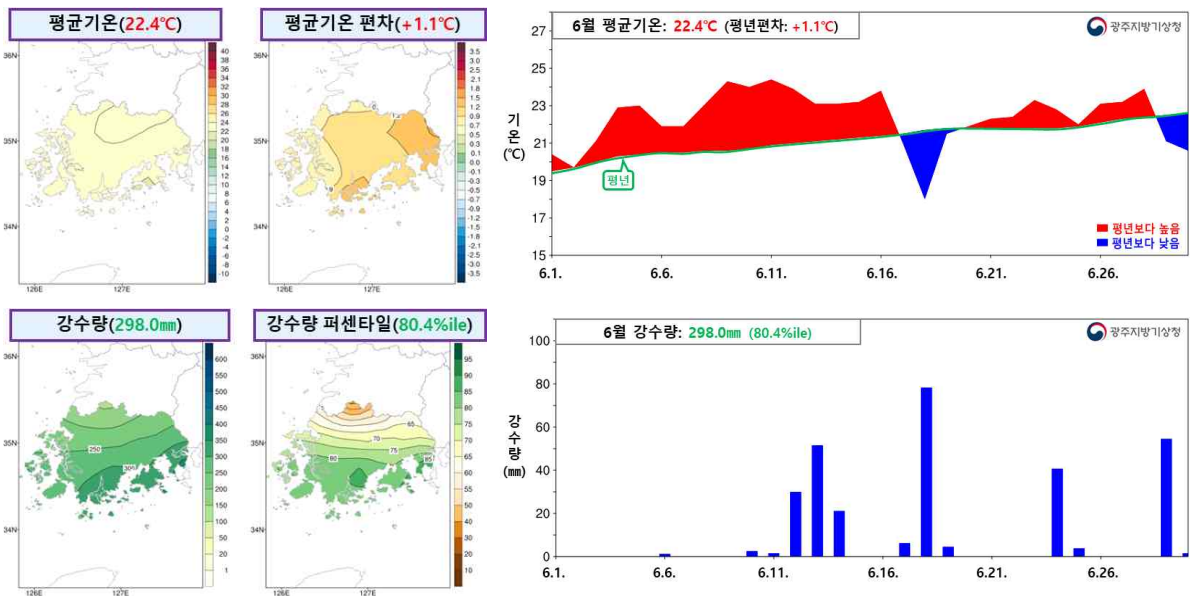
※ 1개월 전망과 3개월 전망은 기상청 날씨누리([www.kma.go.kr](http://www.kma.go.kr))/특보·예보/육상예보를 참조하시기 바랍니다.

## 붙임 1 6월 광주·전남 기온과 강수량 현황

○ 6월 광주·전남 평균기온은 평년보다 높았으며, 강수량은 평년보다 많았습니다.

[기온] 광주·전남 평균기온은 22.4℃로 평년(21.3±0.2℃)보다 높았습니다.

[강수량] 광주·전남 강수량은 298.0mm로 평년(152.7~230.0mm)보다 많았습니다.



【그림 1】 광주·전남 7개 지점의 6월 평균기온과 평년편차(℃) 분포도 및 일변화 시계열(위), 강수량(mm)과 강수량 퍼센타일 분포도 및 강수량(mm) 시계열(아래)

※ 퍼센타일(백분위): 평년 동일 기간의 강수량을 크기가 작은 것부터 나열하여 가장 작은 값을 0, 가장 큰 값을 100으로 하는 수임.

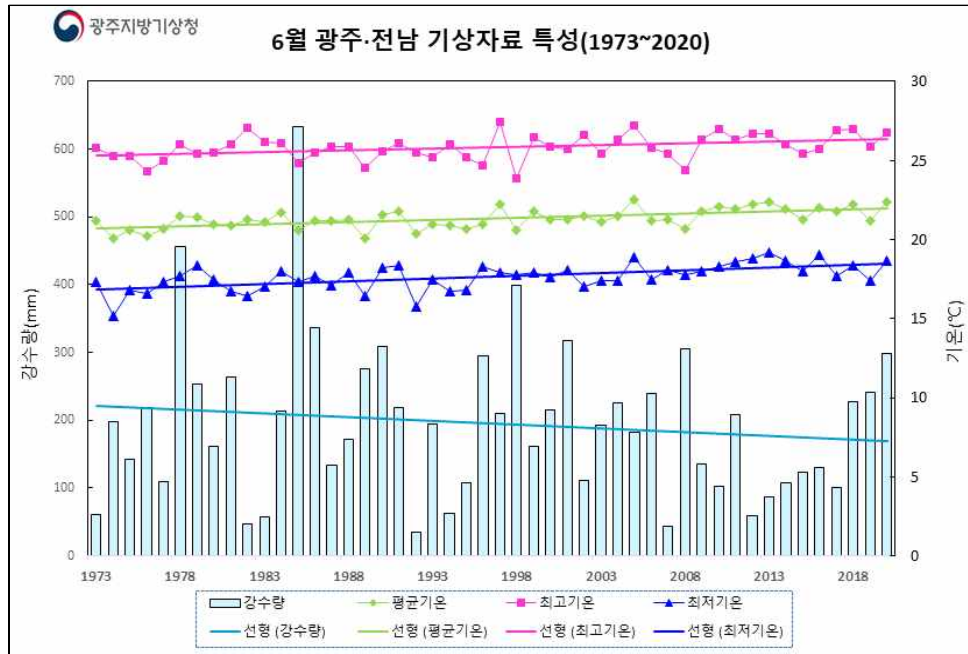
※ 강수량의 평년 비슷 범위: 33.33~66.67 퍼센타일에 해당하는 구간

【표 1】 2020년 6월 기상요소별 순위(1973년 이후 광주·전남평균)

구분	평균기온 (평년편차)	평균 최고기온 (평년편차)	평균 최저기온 (평년편차)	강수량 (퍼센타일)	강수일수 (평년편차)	일조시간 (평년편차)
값	22.4℃ (+1.1℃)	26.8℃ (+1.0℃)	18.7℃ (+1.2℃)	298.0mm (80.4퍼센타일)	12.5일 (+2.0일)	206.5hr (+38.2hr)
순위	상위 2위	상위 7위	상위 5위	상위 8위	상위 14위	상위 11위
1위	'05년 22.5℃	'97년 27.4℃	'13년 19.2℃	'85년 633.5mm	'79년 18.3일	'82년 246.6hr
2위		'05년 27.2℃	'16년 19.0℃	'78년 456.8mm	'78년 16.7일	'74년 245.7hr

※ 같은 극값이 2개 이상 존재할 때는 최근 값을 우선순위로 함(출처: 기후통계지침(2019))

## 붙임 2 6월 광주·전남의 기상자료



### □ 평년대비 기상요소 값

요소(광주·전남)	2020년 6월(a)	2019년 6월(b)	6월 평년값 (1981-2010) (c)	작년 차 (a-b)	평년 차 (a-c)	1973년 이래 순위 (5위 이내)
평균기온(°C)	<b>22.4</b>	<b>21.2</b>	<b>21.3</b>	<b>1.2</b>	<b>1.1</b>	상위 2위
평균 최고기온(°C)	26.8	25.9	25.8	0.9	1.0	
평균 최저기온(°C)	<b>18.7</b>	<b>17.4</b>	<b>17.5</b>	<b>1.3</b>	<b>1.2</b>	상위 5위
강수량(mm)	298.0	240.7	202.4	57.3	95.6	
강수일수(일)	12.3	8.8	10.5	3.5	1.8	
평균풍속(m/s)	2.1	1.9	2.3	0.2	-0.2	
일조시간(hr)	206.5	215.1	168.3	-8.6	38.2	
운량(할)	6.4	5.8	6.4	0.6	0.0	
폭염일수(일)	0.3	0.0	0.1	0.3	0.2	
일강수량 80mm이상 일수(일)	0.7	1.3	0.5	-0.6	0.2	

□ 2020년 6월 통계값 순위(광주·전남)

(단위: 기온(°C))

요소 순위	평균기온 (상위)		평균 최저기온 (상위)	
	1	2005	22.5	2013
2	<b>2020</b>	<b>22.4</b>	2016	19.0
3	2013	22.4	2005	18.9
4	2018	22.2	2012	18.8
5	2012	22.2	<b>2020</b>	<b>18.7</b>

## 붙임 4

## 6월 지점별 극값(5순위 이내) 경신 현황

### □ 일 평균기온 상위 순위

(단위 : °C)

지점			1위		2위		3위		4위		5위	
번호	명	관측개시	날짜	값	날짜	값	날짜	값	날짜	값	날짜	값
165	목포	1904.04.08.	2006.06.29.	25.9	1914.06.30.	25.9	2020.06.09.	25.8	1946.06.25.	25.7	1990.06.23.	25.6

### □ 일 최고기온 상위 순위

(단위 : °C)

지점			1위		2위		3위		4위		5위	
번호	명	관측개시	날짜	값	날짜	값	날짜	값	날짜	값	날짜	값
252	영광군	2007.11.26.	2020.06.09.	33.3	2018.06.25.	33.3	2020.06.10.	32.7	2020.06.23.	31.8	2020.06.08.	31.8

### □ 일 1시간 최다 강수량 상위

(단위 : mm)

지점			1위		2위		3위		4위		5위	
번호	명	관측개시	날짜	값	날짜	값	날짜	값	날짜	값	날짜	값
169	흑산도	1997.01.01.	2010.06.12.	43.5	2015.06.25.	43.4	2018.06.28.	41.4	2019.06.29.	38.6	2020.06.14.	36.5

### □ 일 최대풍속 상위

(단위 : m/s)

지점			1위		2위		3위		4위		5위	
번호	명	관측개시	날짜	값	날짜	값	날짜	값	날짜	값	날짜	값
262	고흥	1972.01.22.	1996.06.18.	10.5	2011.06.26.	10.3	2020.06.29.	8.6	2020.06.30.	8.0	2008.06.18.	8.0

### □ 일 최대순간풍속 상위

(단위 : m/s)

지점			1위		2위		3위		4위		5위	
번호	명	관측개시	날짜	값	날짜	값	날짜	값	날짜	값	날짜	값
262	고흥	1972.01.22.	2011.06.26.	21.5	1996.06.18.	20.3	1993.06.02.	16.7	2020.06.29.	16.3	2006.06.14.	15.8

### □ 일 최고기온 하위

(단위 : °C)

지점			1위		2위		3위		4위		5위	
번호	명	관측개시	날짜	값	날짜	값	날짜	값	날짜	값	날짜	값
252	영광군	2007.11.26.	2017.06.07.	19.8	2020.06.18.	20.2	2019.06.07.	20.5	2016.06.04.	20.6	2008.06.05.	20.6

### □ 일 최저기온 하위

(단위 : °C)

지점			1위		2위		3위		4위		5위	
번호	명	관측개시	날짜	값	날짜	값	날짜	값	날짜	값	날짜	값
169	흑산도	1997.01.01.	2006.06.05.	11.1	2003.06.05.	11.1	2009.06.05.	11.3	1998.06.01.	11.5	2020.06.02.	11.8

□ 월 평균기온 상위 순위

(단위 : °C)

번호	지점		1위		2위		3위		4위		5위	
	명	관측개시	연도	값	연도	값	연도	값	연도	값	연도	값
156	광주	1939.05.01.	2013	23.9	2010	23.7	2005	23.7	2020	23.6	2018	23.6
165	목포	1904.04.08.	2005	22.9	2018	22.6	2020	22.2	2016	22.2	1997	22.2
168	여수	1942.03.01.	2020	22.4	1997	22.0	1967	22.0	2018	21.9	2016	21.9
170	완도	1971.01.31.	2005	22.6	2013	22.3	1997	22.2	2020	22.1	2012	22.1
252	영광군	2007.11.26.	2013	22.5	2012	22.5	2014	22.3	2020	22.2	2018	22.1
260	장흥	1972.01.21.	2013	22.6	2011	22.5	2010	22.4	2020	22.3	2012	22.3
262	고흥	1972.01.22.	1991	22.3	2020	22.0	2013	22.0	2005	22.0	2011	21.9

□ 월평균 최고기온 상위 순위

(단위 : °C)

번호	지점		1위		2위		3위		4위		5위	
	명	관측개시	연도	값	연도	값	연도	값	연도	값	연도	값
168	여수	1942.03.01.	1967	25.9	1997	25.8	2020	25.7	2017	25.3	1982	25.3
252	영광군	2007.11.26.	2018	27.7	2013	27.5	2012	27.5	2010	27.5	2020	27.3
262	고흥	1972.01.22.	1982	27.9	1997	27.7	1991	27.5	2010	27.3	2020	27.2

□ 월평균 최저기온 상위 순위

(단위 : °C)

번호	지점		1위		2위		3위		4위		5위	
	명	관측개시	연도	값	연도	값	연도	값	연도	값	연도	값
156	광주	1939.05.01.	2013	20.1	2005	19.7	2020	19.6	2016	19.5	2010	19.5
165	목포	1904.04.08.	2005	19.7	2016	19.6	2020	19.4	2018	19.4	2014	19.2
168	여수	1942.03.01.	2016	19.9	2020	19.8	2013	19.8	2018	19.5	2012	19.5
252	영광군	2007.11.26.	2013	18.6	2020	18.5	2014	18.5	2016	18.4	2012	18.3