

배포일시	2021. 4. 1.(목) 14:00 (총 4매)		보도시점	즉시
담당부서	강원지방기상청 춘천기상대	담당자	대장 김동진 주무관 김대웅	전화번호 033-242-9131 033-913-1006

## 춘천, 오늘(4월 1일) 벚꽃 개화

- 관측 이래 두 번째로 빠른 개화 -

□ 강원지방기상청 춘천기상대(대장 김동진)는 올해 춘천 벚꽃이 4월 1일(목) 개화했다고 발표했다. 이는 1966년 춘천 벚꽃 관측 이래 두 번째로 빠른 개화이다.

- 관측 이래 가장 빨랐던 2014년(3월 31일)보다 하루 늦고 두 번째로 빨랐던 작년(4월 1일)과 같으며, 평년<sup>1)</sup>(4월 12일)보다 11일 빠르다.
- 또한, 춘천의 대표적 벚꽃 군락 단지인 소양강댐 벚꽃 군락 단지의 표준목도 같은 날 개화하였다.

※ 개화 기준: 관측표준목을 기준으로, 표준목에서 임의의 한 가지에 세송이 이상 꽃이 활짝 피었을 때를 '개화'라고 한다.

※ 춘천 벚꽃 표준목: 강원지방기상청 춘천기상대(춘천시 신북읍 장본 1길 12)

※ 소양강댐 벚꽃 군락 단지 표준목: 춘천시 신북읍 천전리 산1-2 소양강댐길 무료주차장 입구 쪽에서 신북읍 방향으로 8번째 왕벚나무

【표 1】 1966년~2021년 춘천 벚꽃 개화일 순위

순위	연도	개화일
1위	2014	3월 31일
2위	2021, 2020	4월 1일
3위	2002	4월 2일
4위	2015	4월 4일
5위	2016	4월 5일

1) 평년: 1980~2010년, 2016년 춘천→북춘천 지점변경으로 인해 평년값은 춘천의 평년값을 참고

- 올해 벚꽃이 평년보다 빨리 개화한 이유는 3월의 평균기온이 평년보다 높고, 일조시간도 평년보다 많았기 때문이다.

【표 2】 춘천 2021년 3월 평균기온 및 일조시간 자료

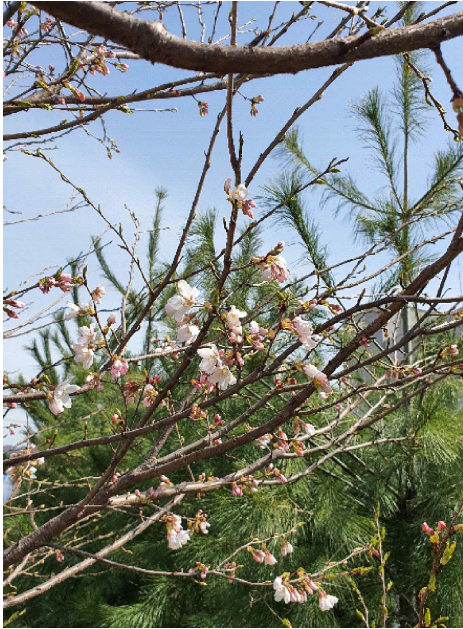
춘천	평균기온(°C)/평년편차 (평년값)	일조시간(hr) 합/평년편차 (평년값)
3월	<b>7.8/+2.8</b> (5.0)	<b>207.1/+7.2</b> (199.9)

- 기상청에서는 날씨누리([www.weather.go.kr](http://www.weather.go.kr))를 통해 전국의 주요 벚꽃, 철쭉 군락지 개화 현황을 제공하고 있다.

※ 날씨누리> 테마날씨> 계절관측> 봄꽃개화현황

- 붙임: 벚꽃 개화 사진, 춘천 봄꽃 개화 추이

**붙임1** 춘천 벚꽃, 소양강댐 벚꽃 군락지 개화 사진



춘천기상대 벚꽃 개화



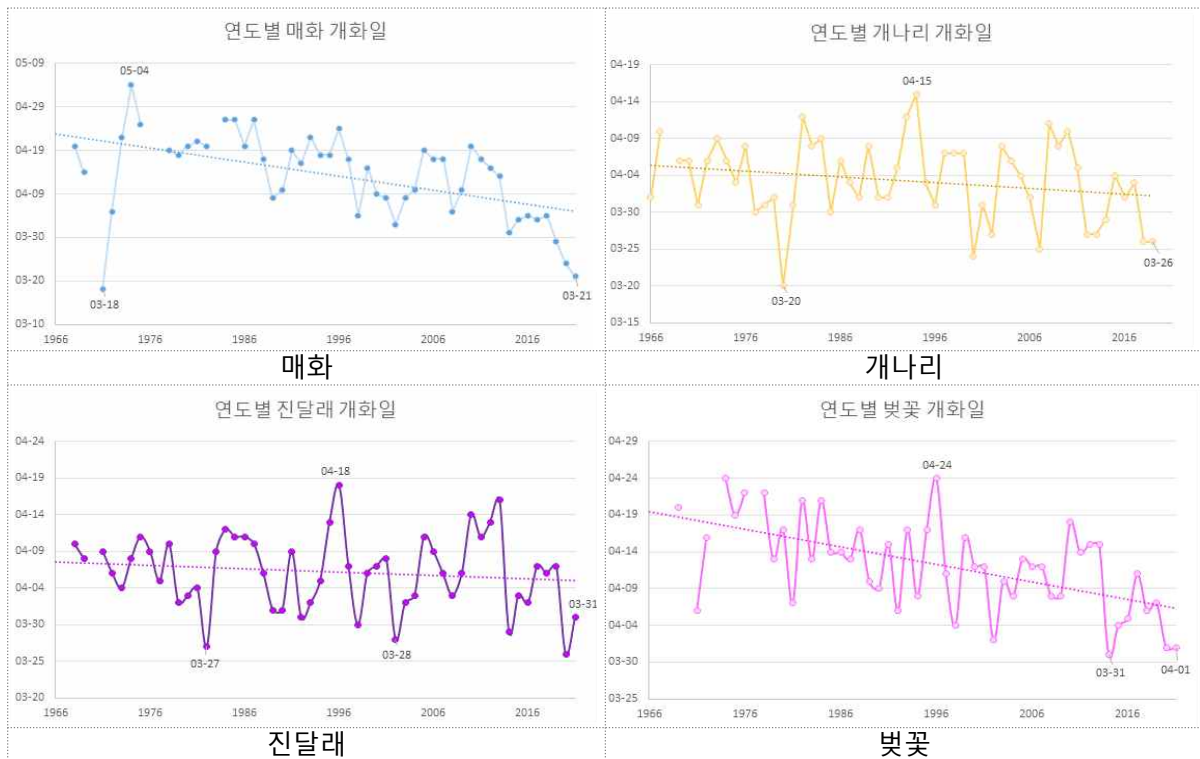
소양강댐 벚꽃 군락지 개화

## 붙임2 춘천 봄꽃 개화 추이

### 2021년 춘천 봄꽃 개화일

춘천	매화	개나리	진달래	벚나무
2021	3월 21일	3월 26일	3월 31일	4월 1일
평년	4월 16일	4월 4일	4월 6일	4월 12일

### □ 봄꽃 개화일 추이



- 춘천에서 관측을 시작한 1966년 이후로 매화, 개나리, 진달래, 벚꽃의 개화일은 점점 더 빨라지는 추세이다.

### □ 봄꽃 개화일 순위

춘천	매화		개나리		진달래		벚꽃	
	연도	개화일	연도	개화일	연도	개화일	연도	개화일
1위	1971	3. 18.	1982	3. 20.	2020	3. 26.	2014	3. 31.
2위	2021	3. 21.	2002	3. 24.	1982	3. 27.	2020, 2021	4. 1.
3위	2020	3. 24.	2009	3. 25.	2002	3. 28.	2002	4. 2.
4위	2019	3. 29.	2020, 2021	3. 26.	2014	3. 29.	2015	4. 4.
5위	2014	3. 31.	2004, 2014, 2015	3. 27.	1998	3. 30.	2016	4. 5.