

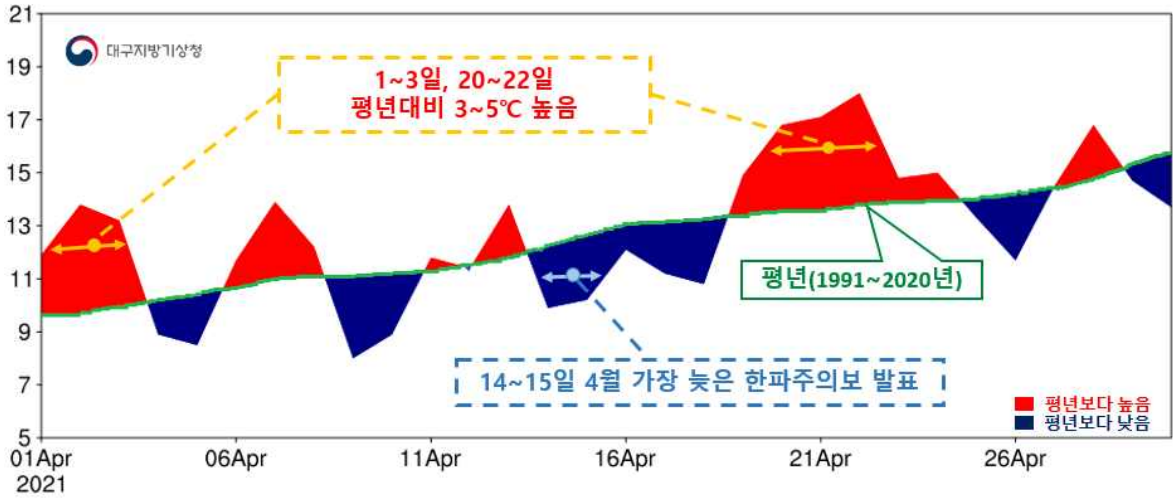
배포일시	2021. 5. 6.(목) 16:00 (총 7매)		보도시점	죽 시	
담당부서	대구지방기상청 기후서비스과	담당자	과장 임하권 주무관 최윤수 주무관 김정인	전화번호	053-282-0162 053-282-0163

### [ 2021년 4월 대구·경북 기상특성 ]

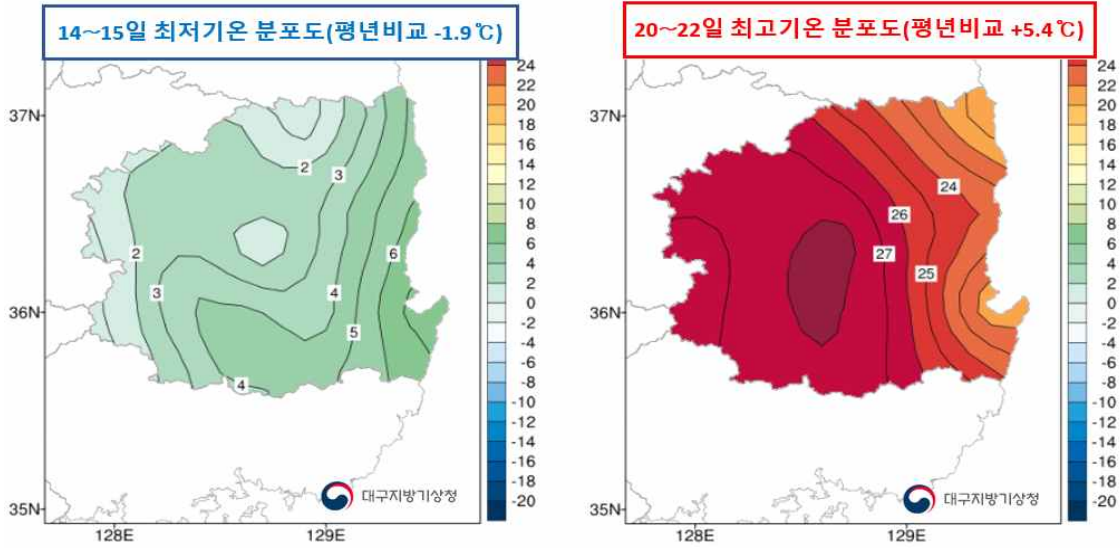
- ◆ 4월 14~15일은 가장 늦은 한파주의보, 20~22일 최고기온(25.6°C)은 5월 하순 평년(25.4°C) 수준
- ◆ (원인) 일시적인 북쪽 찬 공기 유입과 따뜻한 남풍·강한 일사 영향

### [ 2021년 4월 기온 분석 ]

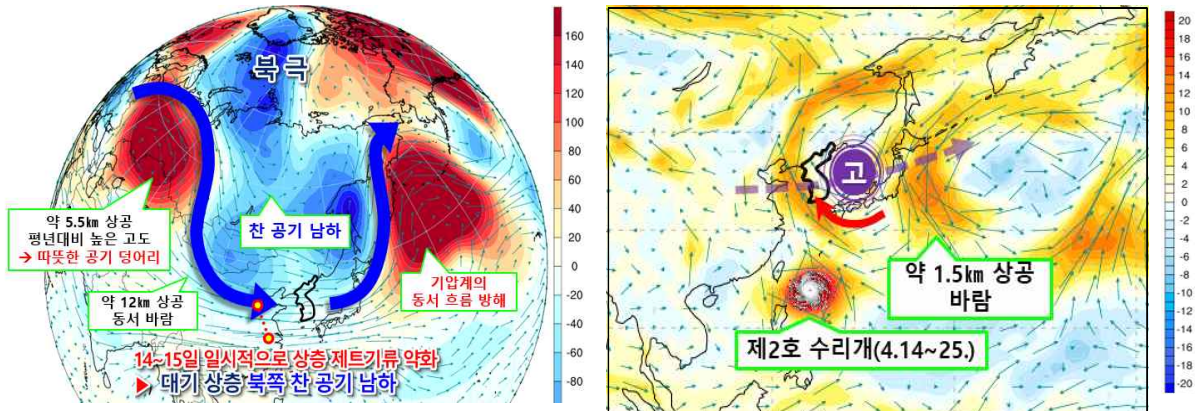
- 4월은 대륙고기압과 이동성 고기압의 영향을 번갈아 받아 기온 변동이 큰 가운데, 일시적으로 초·후반에 고온현상이 중반에는 저온현상이 나타나 양극단의 기온 변동을 보였음
  - (고온 원인) 1~3일은 동풍의 영향, 20~22일은 따뜻한 남풍류의 유입과 강한 일사로 인해 기온이 높았음
    - ※ 20~22일 대구·경북 평균 최고기온 25.6°C, 21일 의성 최고기온 29.6°C(평년비교 +8.4°C) 기록
  - (저온 원인) 14~15일은 상층(약 12km 상공)의 제트기류가 일시적으로 약화되어 북쪽 찬 공기가 중위도까지 남하하면서, 경북 일부지역은 전날 대비 10°C 이상 떨어져 2004년 한파특보 개정(발표대상기간을 기존 10~3월에서 10~4월로 개정) 이후 경북지방은 4월로서는 첫 한파특보였음



【그림 1】 4월 대구·경북 평균기온 일변화 시계열



【그림 2】 14~15일 최저기온과 20~22일 최고기온 분포



【그림 3】 4월 14~15일 저온현상과 20~22일 고온현상 원인 모식도

**【표 1】 2021년 4월의 기온과 강수량 순위(1973년 이후 대구·경북 평균)**

평균기온(°C)			최고기온(°C)			최저기온(°C)			강수량(mm)		
상위	년도	값/평년비교	상위	년도	값/평년비교	상위	년도	값/평년비교	상위	년도	값/퍼센타일
1	1998	14.9/+2.4	1	2017	21.0/+1.8	1	1998	9.5/+3.6	1	1977	185.0/100.0
:	:	:	:	:	:	:	:	:	:	:	:
<b>17</b>	<b>2021</b>	<b>12.8/+0.3</b>	<b>24</b>	<b>2021</b>	<b>19.0/-0.2</b>	<b>10</b>	<b>2021</b>	<b>6.6/+0.7</b>	<b>26</b>	<b>2021</b>	<b>77.5/50.1</b>

※ 퍼센타일(백분위): 평년(1991~2020년) 동일 기간의 강수량을 크기가 작은 것부터 나열하여 가장 작은 값을 0, 가장 큰 값을 100으로 하는 수임(비슷 범위: 33.33~66.67)

## 【 2021년 4월 강수량 분석 】

□ 두 차례(3~4일, 12~13일) 남서쪽에서 발달한 저기압의 영향으로 강수 현상이 있었으나, 대체로 건조한 날이 많아 4월의 대구·경북 강수량(77.5mm)은 평년 수준이었음

### < 신 평년 - 이전 평년값 비교 >

- 올해부터 새로 적용된 신 평년(1991~2020년) 값을 이전 평년(1981~2010년)과 비교한 결과, 4월의 평균기온은 0.1°C 낮아졌고, 강수량은 11.7mm 증가함

**【표 2】 4월의 기상요소별 신 평년 - 이전 평년값 비교**

	평균기온(°C)	최고기온(°C)	최저기온(°C)	강수량(mm)
신 평년	12.5	19.2	5.9	79.6
이전 평년	12.6	19.2	6.1	67.9
신-이전 평년 차이	-0.1	0.0	-0.2	11.7

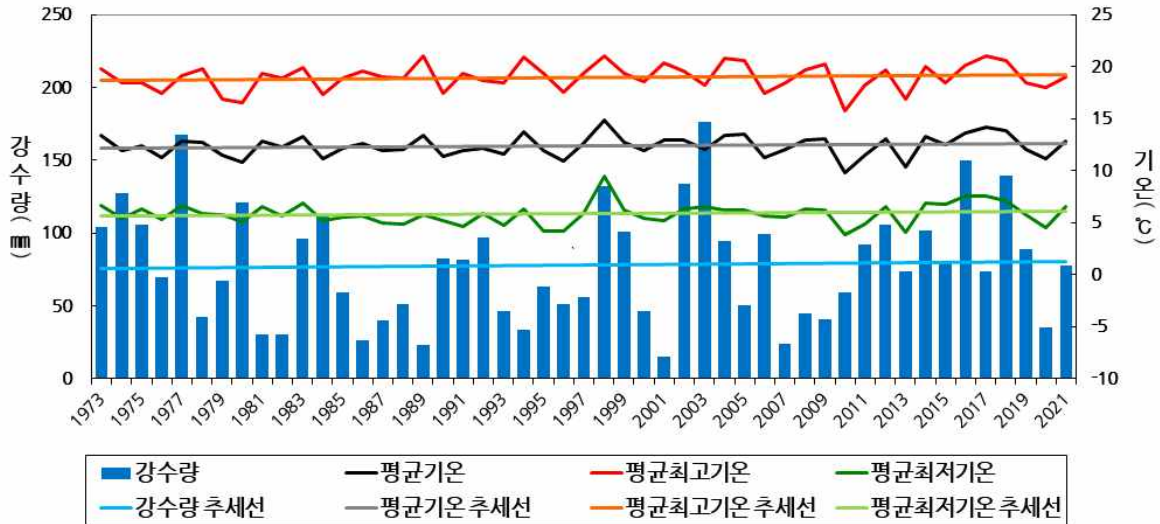
※ 대구·경북 평균 산출 지점수: 신기후 평년 11개 지점, 이전기후 평년 9개 지점 적용

※ 붙임 자료

1. 4월 대구·경북의 기상자료
2. 4월 대구의 기상자료
3. 4월 지점별 극값(5순위 이내) 경신 현황

## 붙임 1 4월 대구·경북의 기상자료

□ 평균기온, 평균 최고기온, 평균 최저기온, 강수량(1973~2021년)

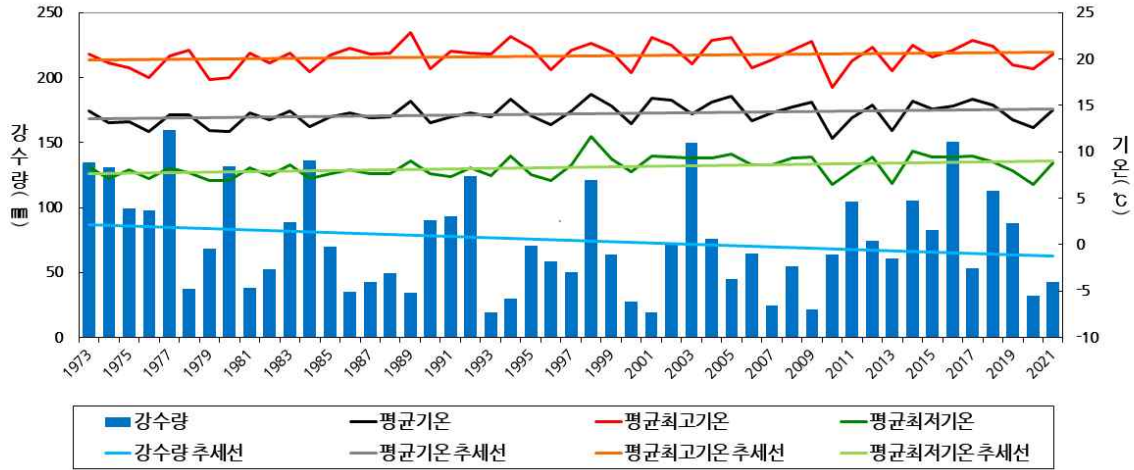


□ 작년·평년대비 기상요소

요소(대구·경북)	2021년 4월(a)	2020년 4월(b)	4월 평년값 (1991-2020) (c)	작년 차 (a-b)	평년 차 (a-c)	1973년 이래 순위 (5위 이내)
평균기온(°C)	12.8	11.2	12.5	1.6	0.3	
평균 최고기온(°C)	19.0	18.0	19.2	1.0	-0.2	
평균 최저기온(°C)	6.6	4.5	5.9	2.1	0.7	
강수량(mm)	77.5	35.2	79.6	42.3	-2.1	
강수일수(일)	6.1	5.4	7.9	0.7	-1.8	
운량(할)	5.0	3.9	4.6	1.1	0.4	
일최저기온 10°C 이상 일수(일)	6.3	1.5	5.2	4.8	1.1	
일최고기온 20°C 이상 일수(일)	11.5	8.2	13.4	3.3	-1.9	
황사 일수(일)	2.0	0.3	2.0	1.7	0.0	

## 붙임 2 4월 대구의 기상자료

□ 평균기온, 평균 최고기온, 평균 최저기온, 강수량(1973~2021년)



□ 작년·평년대비 기상요소 값

요소(대구)	2021년 4월(a)	2020년 4월(b)	4월 평년값 (1991-2020) (c)	작년 차 (a-b)	평년 차 (a-c)	1973년 이래 순위 (5위 이내)
평균기온(°C)	14.5	12.6	14.5	1.9	0.0	
평균 최고기온(°C)	20.6	19	20.6	1.6	0.0	
평균 최저기온(°C)	8.8	6.5	8.8	2.3	0.0	
강수량(mm)	43	32.4	70.6	10.6	-27.6	
강수일수(일)	4	6	8.2	-2.0	-4.2	
운량(할)	4.9	3.5	4.4	1.4	0.5	
일최저기온 10°C 이상 일수(일)	12	2	10.6	10.0	1.4	
일최고기온 20°C 이상 일수(일)	16	10	16.7	6.0	-0.7	
황사 일수(일)	3	0	2.5	3.0	0.5	

### 붙임 3 4월 지점별 극값(5순위 이내) 경신 현황

□ 4월 평균기온 최고 순위 (단위: °C)

지점			1위		2위		3위		4위		5위	
번호	명	관측개시	연도	값	연도	값	연도	값	연도	값	연도	값
115	울릉도	1938.08.10.	2021	12.9	1998	12.8	2017	12.7	2008	12.7	2016	12.3
279	구미	1973.01.01.	1998	15.7	2017	15.1	2016	14.9	2021	14.5	2018	14.5
283	경주시	2010.08.06.	2017	14.6	2018	14.3	2016	13.7	2012	13.2	2021	13.1

□ 4월 최고기온 최고 순위 (단위: °C)

지점			1위		2위		3위		4위		5위	
번호	명	관측개시	연도	값	연도	값	연도	값	연도	값	연도	값
115	울릉도	1938.08.10.	2000	18.1	2021	16.9	2001	16.9	2004	16.8	2017	16.5

□ 4월 최저기온 최고 순위 (단위: °C)

지점			1위		2위		3위		4위		5위	
번호	명	관측개시	연도	값	연도	값	연도	값	연도	값	연도	값
115	울릉도	1938.08.10.	2008	10.2	1998	9.7	2017	9.5	1983	9.3	2021	9.1
279	구미	1973.01.01.	1998	10.2	2016	9.0	2017	8.2	2021	8.1	2018	8.1
283	경주시	2010.08.06.	2016	7.8	2018	7.5	2017	7.2	2021	6.6	2012	6.3

□ 4월 평균기온 최저 순위 (단위: °C)

지점			1위		2위		3위		4위		5위	
번호	명	관측개시	연도	값	연도	값	연도	값	연도	값	연도	값
276	청송군	2010.09.01.	2013	8.7	2020	9.5	2011	10.0	2019	10.2	2021	11.1

□ 4월 최저기온 최저 순위 (단위: °C)

지점			1위		2위		3위		4위		5위	
번호	명	관측개시	연도	값	연도	값	연도	값	연도	값	연도	값
276	청송군	2010.09.01.	2013	1.4	2020	1.7	2011	2.3	2019	2.7	2021	3.4

□ 4월 평균풍속 최대 순위 (단위: m/s)

지점			1위		2위		3위		4위		5위	
번호	명	관측개시	연도	값	연도	값	연도	값	연도	값	연도	값
276	청송군	2010.09.01.	2021	2.2	2020	2.2	2013	2.1	2012	2.1	2018	1.9
283	경주시	2010.08.06.	2012	3.3	2013	3.2	2011	3.2	2021	3.1	2020	3.1

□ 4월 최대풍속 최대 순위 (단위: m/s)

지점			1위		2위		3위		4위		5위	
번호	명	관측개시	연도	값	연도	값	연도	값	연도	값	연도	값
276	청송군	2010.09.01.	2020	6.0	2012	6.0	2013	5.7	2011	5.6	2021	5.5
283	경주시	2010.08.06.	2012	7.5	2013	7.4	2020	7.2	2011	7.0	2021	6.9

□ 4월 최대순간풍속 최대 순위

(단위: m/s)

지점			1위		2위		3위		4위		5위	
번호	명	관측개시	연도	값	연도	값	연도	값	연도	값	연도	값
276	청송군	2010.09.01.	2011	10.1	2021	9.8	2020	7.8	2012	7.8	2013	7.5
283	경주시	2010.08.06.	2012	12.2	2013	11.7	2020	11.5	2021	11.3	2017	11.0

□ 4월 일평균기온 최고 순위

(단위: °C)

지점			1위		2위		3위		4위		5위	
번호	명	관측개시	날짜	값	날짜	값	날짜	값	날짜	값	날짜	값
115	울릉도	1938.08.10.	1998.04.20.	22.4	2015.04.27.	21.0	1983.04.25.	20.9	2018.04.21.	20.8	2021.04.28.	20.7

□ 4월 일최고기온 최고 순위

(단위: °C)

지점			1위		2위		3위		4위		5위	
번호	명	관측개시	날짜	값	날짜	값	날짜	값	날짜	값	날짜	값
115	울릉도	1938.08.10.	2001.04.19.	26.1	2000.04.29.	26.0	2000.04.25.	25.7	2021.04.22.	25.3	1996.04.27.	25.3

□ 4월 일최저기온 최고 순위

(단위: °C)

지점			1위		2위		3위		4위		5위	
번호	명	관측개시	날짜	값	날짜	값	날짜	값	날짜	값	날짜	값
115	울릉도	1938.08.10.	2021.04.28.	18.9	2018.04.21.	18.4	2015.04.27.	18.3	2017.04.16.	18.1	1983.04.25.	17.9
283	경주시	2010.08.06.	2011.04.30.	14.9	2019.04.24.	14.8	2018.04.11.	14.8	2021.04.23.	13.3	2014.04.29.	13.2

□ 4월 1시간최다강수량 최다 순위

(단위: mm)

지점			1위		2위		3위		4위		5위	
번호	명	관측개시	날짜	값	날짜	값	날짜	값	날짜	값	날짜	값
136	안동	1973.01.01.	2004.04.22.	14.5	2002.04.16.	12.5	2021.04.03.	12.2	1984.04.29.	11.2	2006.04.19.	11.0

□ 4월 일평균풍속 최고 순위

(단위: m/s)

지점			1위		2위		3위		4위		5위	
번호	명	관측개시	날짜	값	날짜	값	날짜	값	날짜	값	날짜	값
283	경주시	2010.08.06.	2012.04.03.	6.8	2016.04.17.	6.6	2011.04.30.	6.5	2021.04.13.	5.5	2020.04.21.	5.3

□ 4월 일최대순간풍속 최고 순위

(단위: m/s)

지점			1위		2위		3위		4위		5위	
번호	명	관측개시	날짜	값	날짜	값	날짜	값	날짜	값	날짜	값
276	청송군	2010.09.01.	2011.04.30.	17.0	2021.04.13.	15.9	2021.04.18.	15.7	2021.04.30.	15.2	2021.04.17.	15.2